

# «Особенности эскизов украшений»



# Особенности стилевого направления

Создание коллекции ювелирных изделий начинается с изучения основных художественных элементов, используемых в выбранном стилевом направлении.

## Для стиля минимализм характерны:

- ❑ Пространственная свобода;
- ❑ Цветовая палитра светлая, основанная на игре полутонов, много белого цвета, графично подчёркнутого чёрным или серым. Палитру дополняют естественные тона дерева, металла, блеск стекла;
- ❑ Простые природные отделочные материалы;
- ❑ Простые формы и линии;
- ❑ Практически отсутствие декора и орнамента.



- Чаще всего ювелирные украшения в стиле классики имеют простые и симметричные формы. Изображение масок и листьев отходит на второй план. Практически в каждой ювелирной мастерской есть модели, выполненные в этом направлении.



# Ювелирная красота времен Византии

- Часто в ювелирных салонах встречаются украшения в византийском стиле. Они изысканные и очень красивые. Главная черта изделий — наличие большого количества массивных деталей. Они отражают всю роскошь и достаток обладательницы драгоценностей.

# Ювелирная красота времен Византии

Основные черты, присутствующие в каждом ювелирном изделии византийского стиля, следующие:

- наличие одной центральной детали — чаще всего это крест из драгоценного металла;
- большое количество драгоценных и полудрагоценных камней;
- несколько уровней, особенно в цепочках на руки, серьгах и в ожерельях;
- разнообразие замысловатых и ажурных рисунков на перстнях.

# Модерн

- Второе название этого направления — «Ар нуво» (art nouveau) — в переводе с французского означает «новое искусство» и полностью объясняет суть направления. Оно призвано было, удалившись от классических канонов, приблизить моду к жизненному естеству — природным формам и оттенками, простоте и чистоте восприятия. Отсюда лаконичная конфигурация украшений, плавные линии, пастельные оттенки, использование натуральных минералов. Главенствующую позицию в ювелирном искусстве заняли не драгоценные материалы, а гармоничность сочетаний и эзотерические (мистические) символы. Особенно популярными стали серебряные кольца, колъе, серьги с жемчугом и лунным камнем.

# Анималистическое направление

- Второе название — «зоостиль». Тематика украшений сосредоточена вокруг животного мира. Это могут быть ювелирные изделия, выполненные как фигурки зверей, насекомых, птиц, морских обитателей. Вариант тренда — использование отдельных элементов, которые четко ассоциируются с животными: леопардовая расцветка, детали в форме птичьего пера, крыла бабочки паутины и т. п.



# Готика

- Это направление в ювелирной моде приветствует явный символизм и ритуальную атрибутику, потому украшения выглядят несколько гротесковыми и мрачными. Основные формы — кресты, горгульи, стрелы, башни, ажурные шпильки, маски, змеи, сердца. Цветовая гамма преимущественно темная, актуальны контрасты. Нередки сочетания серебра, черной эмали и бриллиантов (фианитов) либо рубинов или гранатов.



# Минимализм в ювелирных изделиях всемирноизвестных брендов

- Cartier
- De Beers Diamond Jewelry
  - Tiffany&Co
  - SAMMA
  - Nicholas Liu
  - SOKOLOV



# Cartier



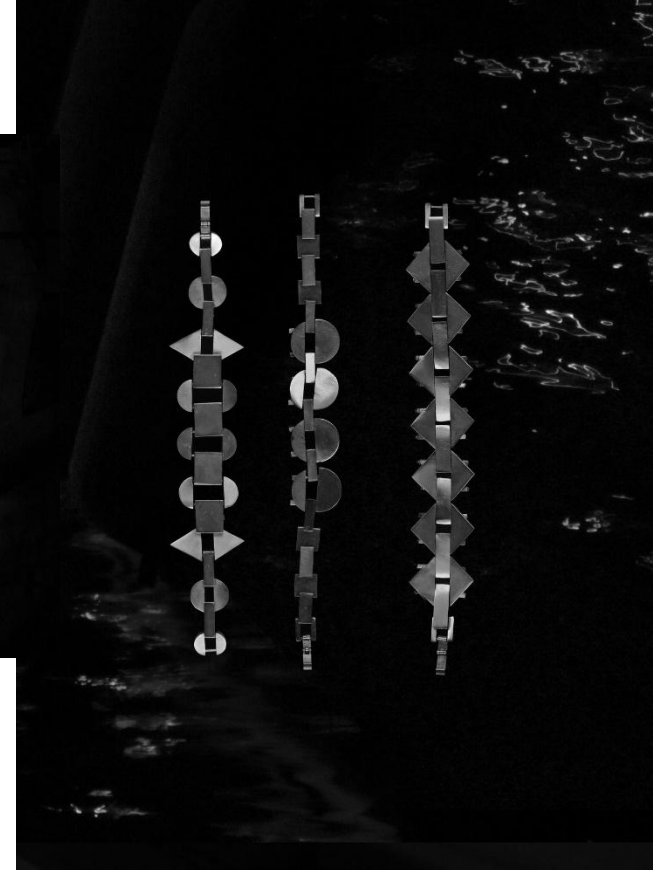
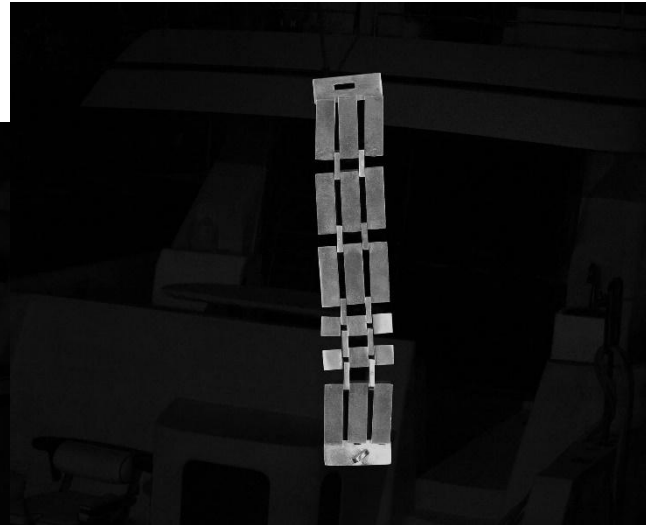
# De Beers Diamond Jewelry



# Tiffany & Co



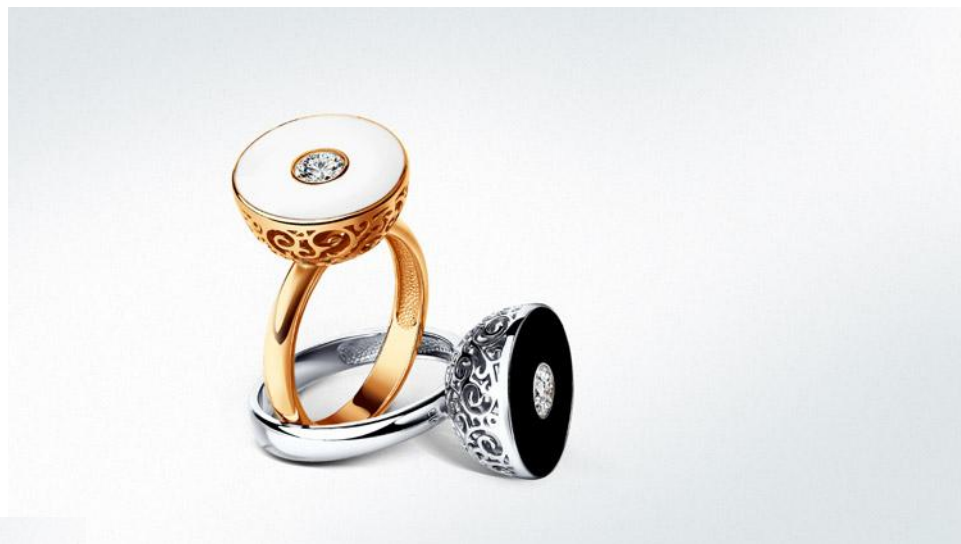
# SAMMA



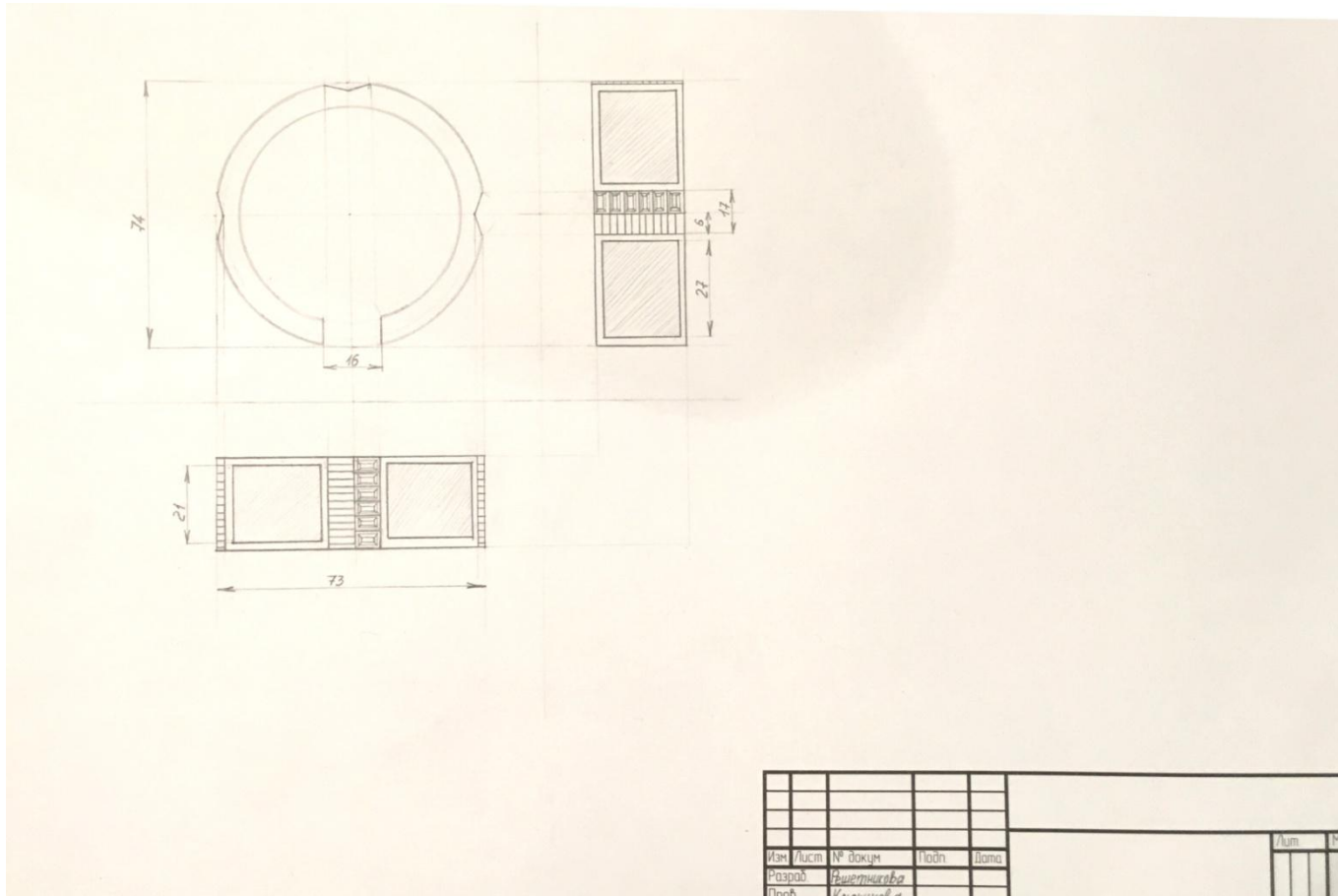
# Nicholas Liu



# SOKOLOV



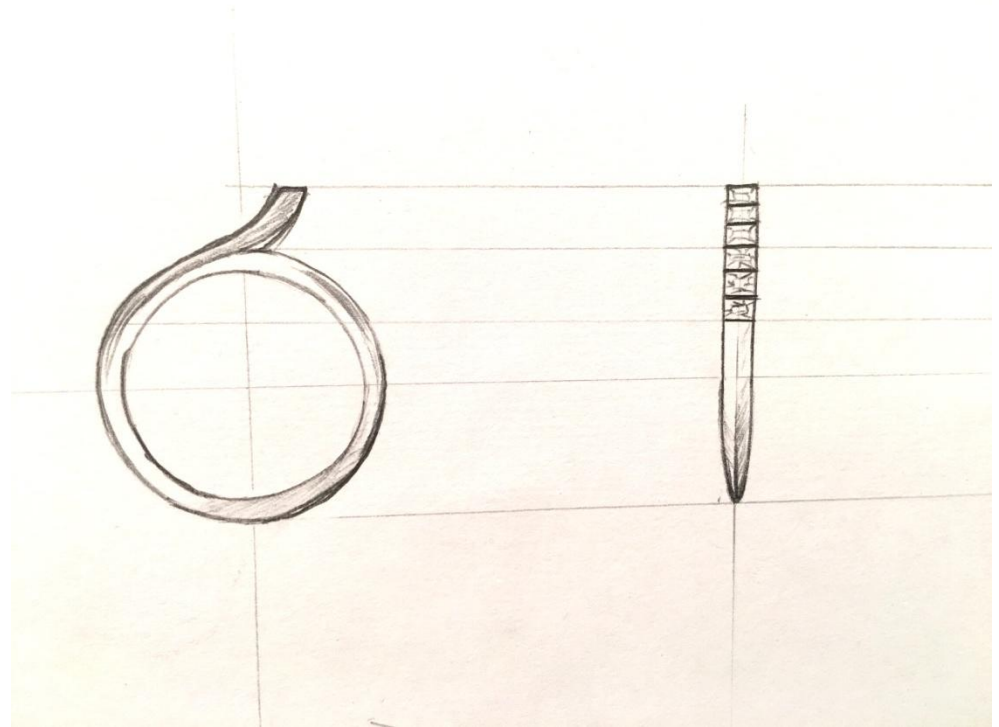
# Кольцо «Дорога»



Конструирование ювелирного изделия.



# Кольцо «Новый поворот»



Конструирование ювелирного изделия.

