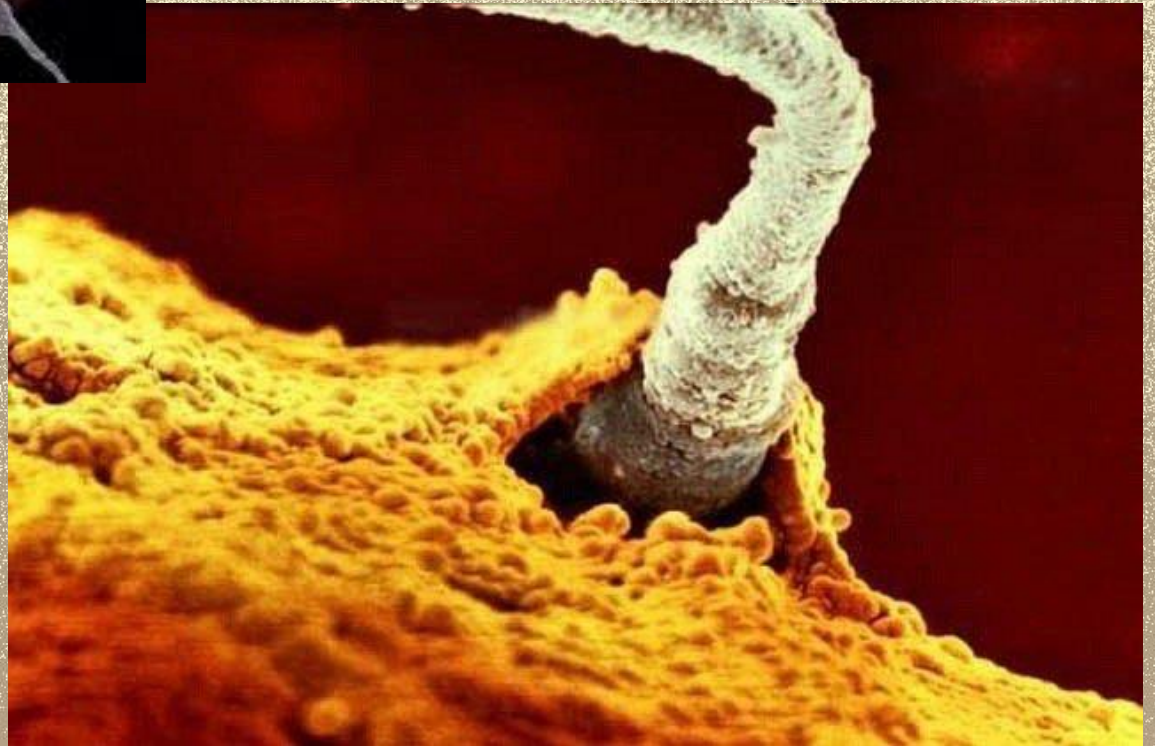


Эмбриональное развитие человека



Оплодотворение



*Эмбрион, прикрепленный
к слизистой
матки
(8 дней)*

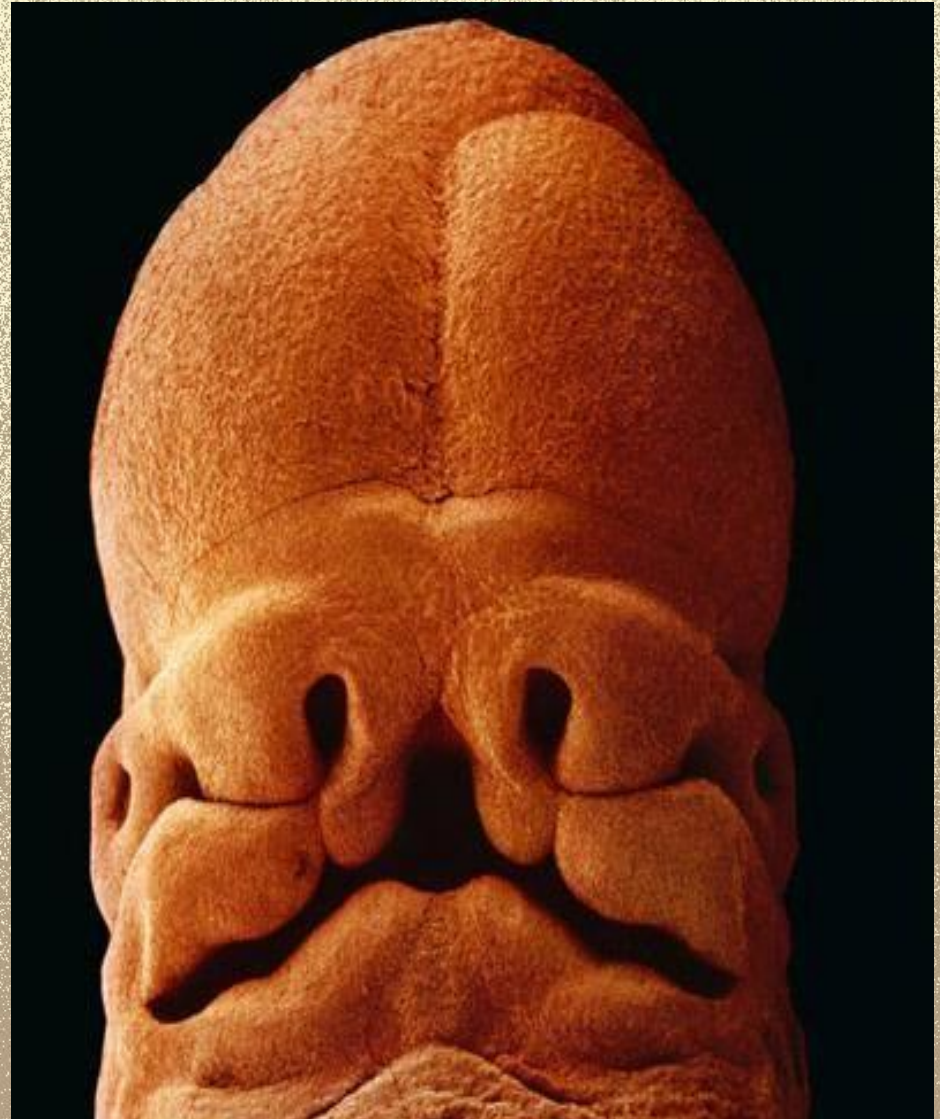


*24 Дня. Скелета еще нет, но
сердце есть!
Оно начало
пульсировать
на 18 день.*



30 дней. Длина 9 мм.

*Угадывается
лицо,
с отверстиями
для глаз,
ушей
и рта.*



*40 дней. Наружные клетки
зародыша срослись с рыхлой
поверхностью*

*матки и
образовали
плаценту.*



8
неделя



10 недель. Веки полуоткрыты.

*В течение
нескольких
дней они
полностью
сформируются.*



*16 недель. Любопытный
малыш
использует
руки для
изучения
окрестностей.*



18 недель. 14 см.

Зародыш

может

воспринимать

звуки из

внешнего

мира.

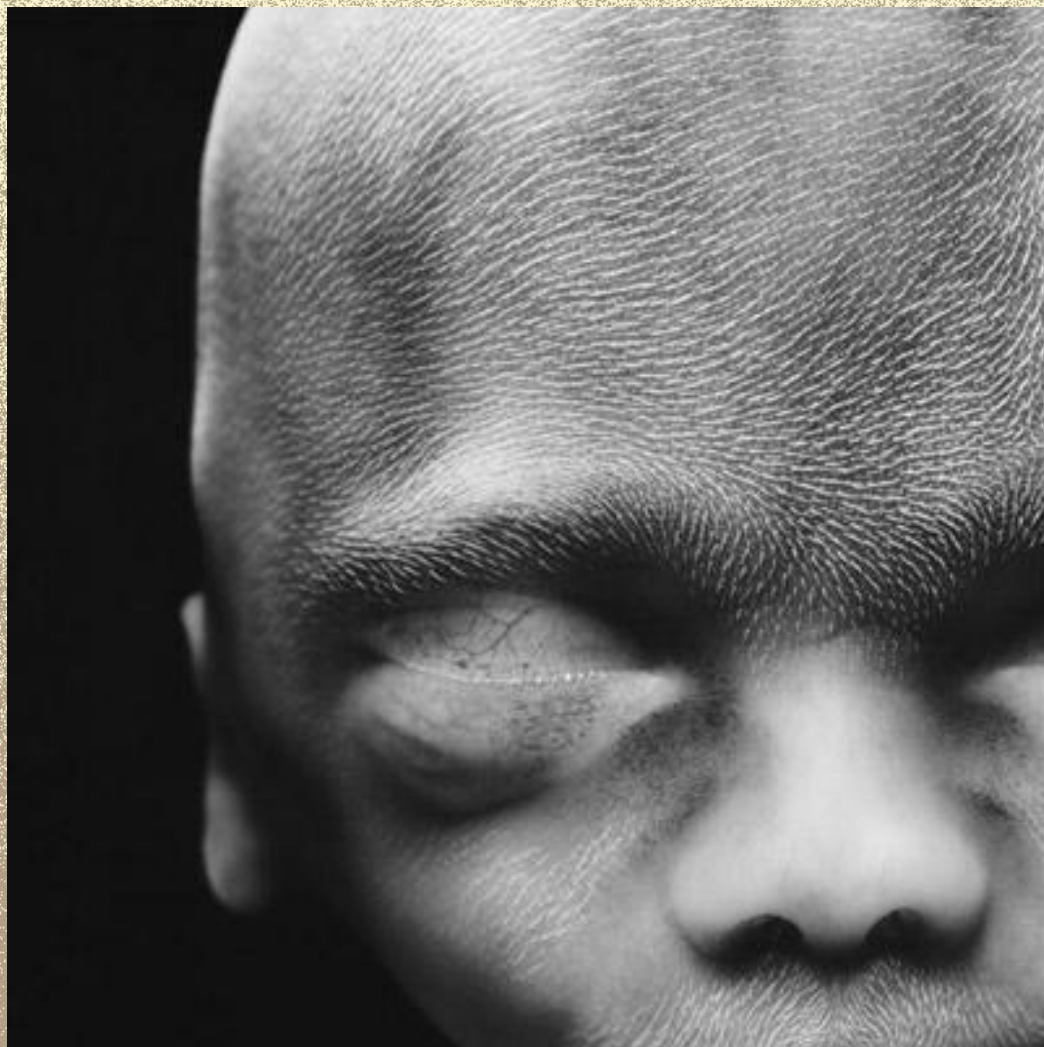


19 недель



20 недель. 20 см.

***На голове
появляются
волосы.***



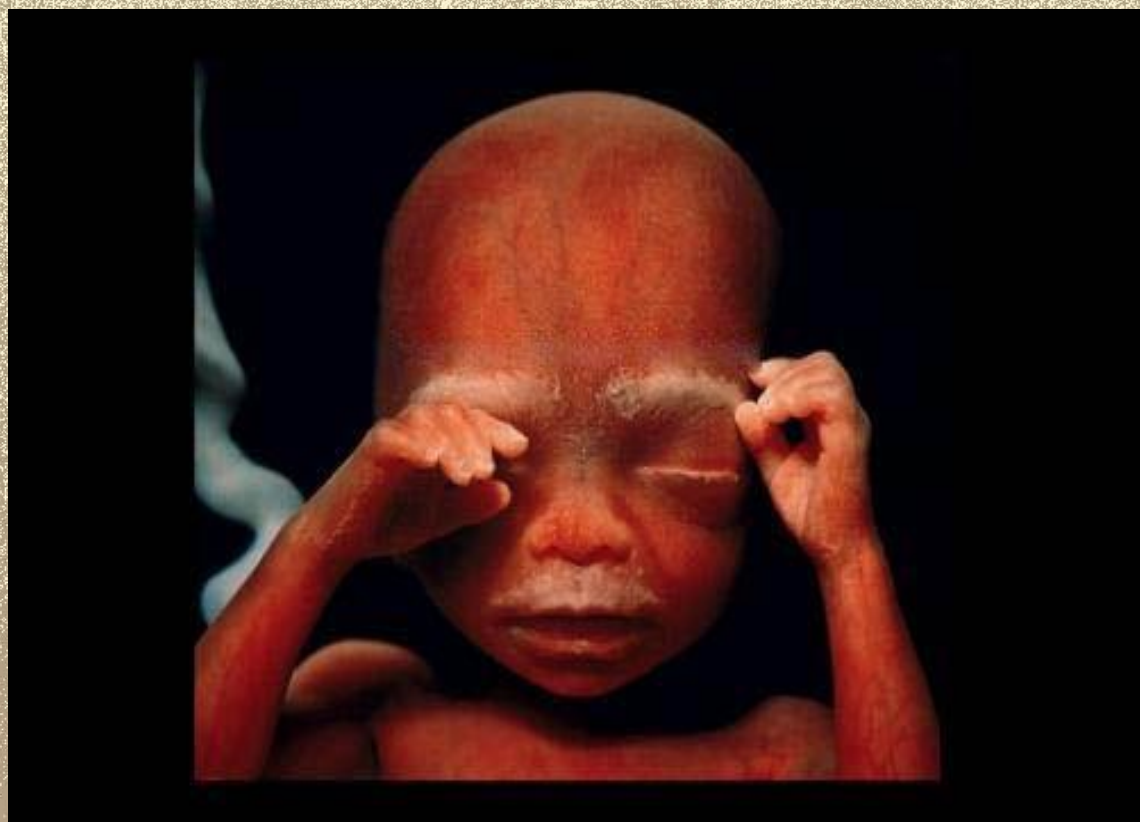
24 недели



26 недель



*6 месяцев. Впереди еще 8-10
беззаботных недель, но человечку
уже тесно в матке. Он
поворачивается
вниз головой,
готовясь
выбраться
из нее.*



36 недель. Через 4 недели ребенок увидит белый свет.

