



## **История села Введенского Кетовского района Курганской области**

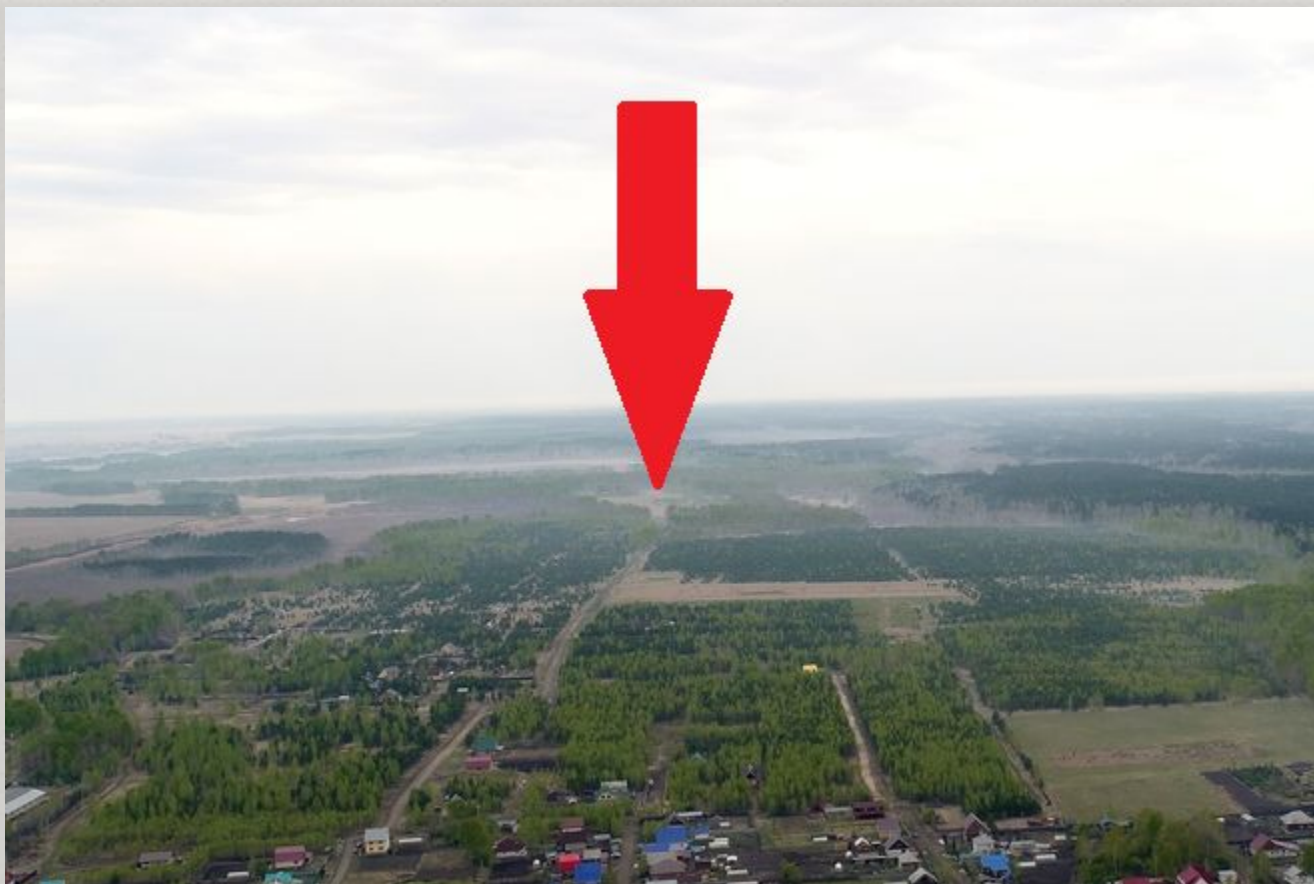


**В эпоху раннего железного века (середина - вторая половина I тысячелетия до н.э.) на территории вдоль течения рек Тобол и Исеть обитали полукочевые племена, относящиеся к гороховской культуре.**



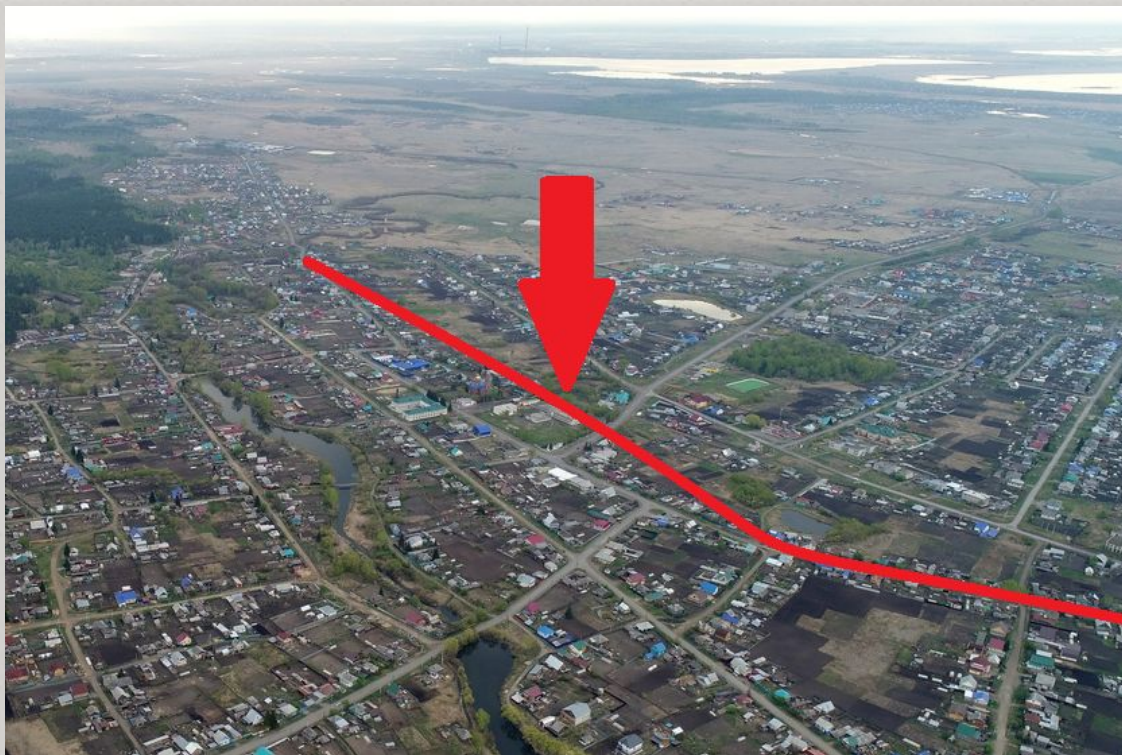


**Родственными племенами, заселявшими эту территорию, были племена саргатской культуры, которые пришли на территорию Притоболья в IV-III веке до н.э. из Прииртышья. Эти племена были очень похожи как по традициям погребального обряда, так и по хозяйственному укладу и образу жизни**



**В 2 км к западу от села Введенского расположен археологический памятник: погребальный курган. Датировка: ранний железный век (VII в. до н.э. - III в. н.э.)**





**Село Чертищево (название села происходило от слова «черта, граница») основано в 1681 году. Главное значение этой черты в 17 веке было быть Пограничной крепостью Российского государства. В исторических документах говорится: «Черта (граница) общей мерой 640 сажень (примерно 1 км 400 м) проходила от Зайковского моста, между улицами Вотина и Томина, через озерко возле школы №1, далее по улицам Полевой и Ленина, до озера (Конского). Северная часть села была защищена крутыми берегами речки Черная, а за ней начинался густой лес».**





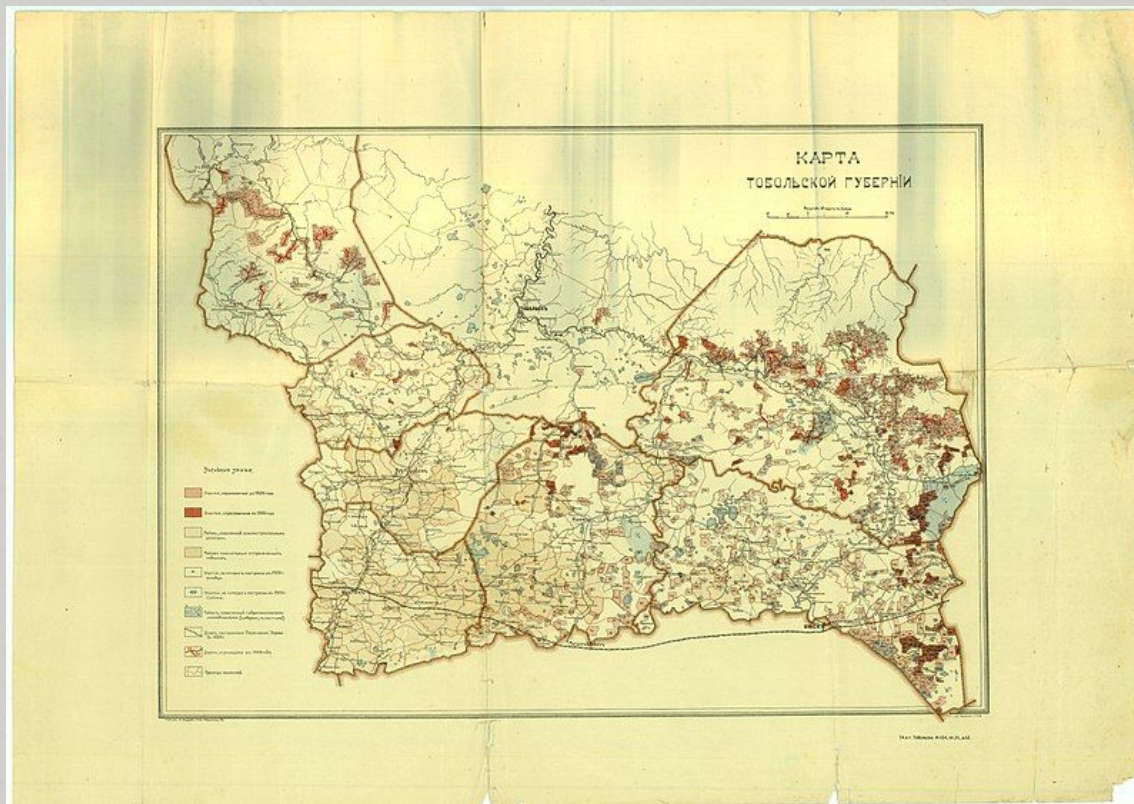
**Крепость Чертищево состояла из вертикальных бревен, пригнанных друг к другу, высотой пять метров. Центр ее был всего 630 метров. Также имелись несколько башен для стрельбы из пушек. Сам же гарнизон состоял из пушкарей, драгун и стрельцов. У 14 крестьян имелось огнестрельное оружие. Федор Осипов, Тимофей Корюков, Иван Кокин, Анкудин Тетерин, Василий Пономарев, Конон Кетов, Никита Половинкин и многие другие имели мушкеты, самопалы, пистолеты, был даже карабин. Линия военной обороны, напомним, была чуть меньше полутора километров.**





**После расширения государства на юг и строительства новых пограничных линий в 1749 году военный гарнизон покинул село. В это время появляется название Черновское по названию реки Чёрной. Впоследствии село поменяло своё название на Введенское в честь храма во имя Введения во храм Пресвятой Богородицы, построенного не позднее 1758 года.**





**В середине XVIII века относилось к Царекурганской слободе Ялуторовского дистрикта, а с учреждением в 1782 году волостей стало центром Введенской волости Курганского уезда Тобольской губернии.**





**В конце XIX в. село Введенское стало ещё и ремесленным центром и в нём проходила «Введенская ярмарка» — 4 декабря (21 ноября по старому стилю) в престольный праздник православных христиан Введение во храм Пресвятой Богородицы. В то время в селе работали: паточный завод купца Бакина с годовым оборотом в 6000 рублей; 3 водяные, 2 ветряные мельницы и круподерка; артельный маслодельный завод; 4 бакалейно-мелочные лавки, пивная и кабаки. Были второклассная церковно-приходская женская школа и при ней — образцовая смешанная церковно-приходская**





**В 1919 году образован Введенский сельсовет.**

**С 1920 года село Введенское входит в состав Чаусовского района Курганского округа Уральской области.**

**С 1926 года – село составная часть Курганского района.**

**С 1934 года Курганский район стал составной частью Челябинской области.**

**После образования Курганской области (6 февраля 1943 года) село входило в состав Курганского района Курганской области.**

**Решением Курганского облисполкома от 2 апреля 1949 года центр Курганского района перенесён из г. Кургана в с. Введенское.**

**Указом Президиума Верховного Совета РСФСР от 4 ноября 1959 года центр Курганского района перенесён в с. Кетово.**

**В годы Советской власти жители села работали в колхозе имени Ленина**



# Благодарим за внимание

Источники:

Текст презентации -

[https://ru.wikipedia.org/wiki/Введенское\\_\(село,\\_Кетовский\\_район\)](https://ru.wikipedia.org/wiki/Введенское_(село,_Кетовский_район))

Иллюстрации:

- <https://cont.ws/@sage/157050>
- <https://bigenc.ru/archeology/text/2371993>
  - <http://kurganvera.ru/>
  - <https://vk.com/selo45>
- <https://natalia-syberia.livejournal.com/8421.html>
- [https://commons.m.wikimedia.org/wiki/File:1910.\\_Карта\\_Тобольской\\_губернии.jpg](https://commons.m.wikimedia.org/wiki/File:1910._Карта_Тобольской_губернии.jpg)
  - [http://www.snipview.com/q/Rivers\\_of\\_the\\_Komi\\_Republic](http://www.snipview.com/q/Rivers_of_the_Komi_Republic)
  - <https://tornado-84.livejournal.com/144799.html>
- <https://www.ribri.ru/nedvizhimost-kurgan/komnaty/snyat-na-dlitelnyy-srok/v-obshchezhitii/2004332>