

# Підготовка пацієнтів до інструментальних методів обстеження

*Максимова В.В.*

# Підготовка до УЗД

- Ввечері – легка вечеря
- Зранку – натще





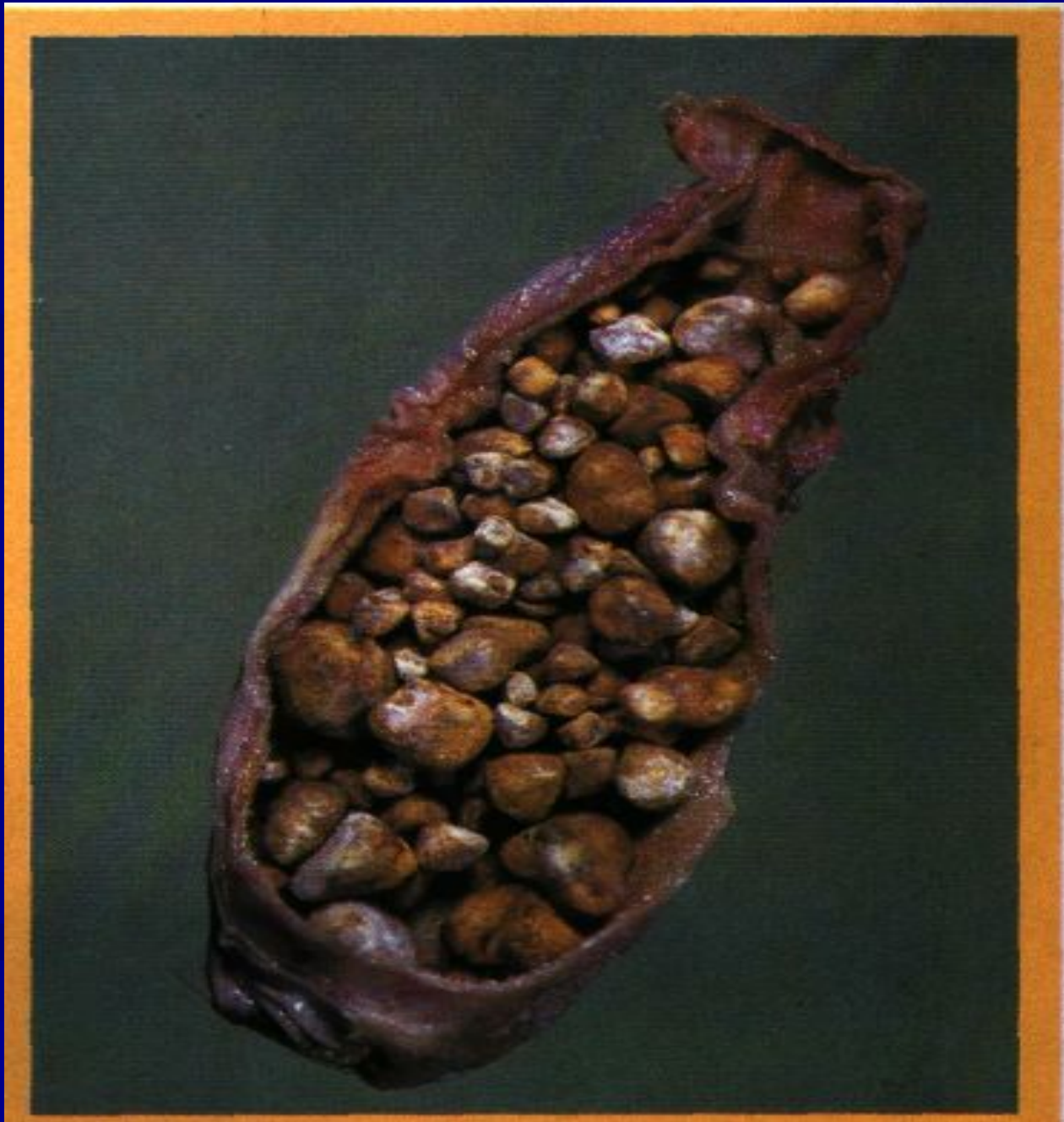
- На протязі 2-3 днів дієта – з раціону вилучають чорний хліб, молоко, бобові, фрукти, овочі
- Вранці, в день обстеження забороняється приймати ліки, пити, курити цигарки



# Підготовка хворого до іригоскопії (рентгенологічне обстеження товстого кишечника)

- Протягом 3 днів до обстеження призначають безшлакову дієту
- Для зменшення метеоризму хворий приймає карболен по 2 таблетки 3 рази на добу
- Напередодні перед обідом хворому дають 30-50 г рицинової олії











# Підготовка хворого до гастродуоденоскопії

Езофагогастродуоденоскопія – це  
ендоскопічне обстеження стравоходу,  
шлунка та дванадцятипалої кишки.

Дозволяє виявити гострі кровотечі,  
виразки, новоутворення, діагностувати  
запалення, взяти шматочок тканини для  
гістологічного дослідження





EG Smith, University of Aberdeen

# Підготовка хворого до бронхоскопії

Бронхоскопія – це візуальне дослідження внутрішньої поверхні трахеї та бронхів.

Проводиться з діагностичною метою для підтвердження діагнозу при новоутвореннях трахеї і бронхів, гнійних захворюваннях і з лікувальною метою для видалення бронхіального секрету і введення препаратів для місцевої дії



Bronchoscope

Trachea

Bronchi

Cancer



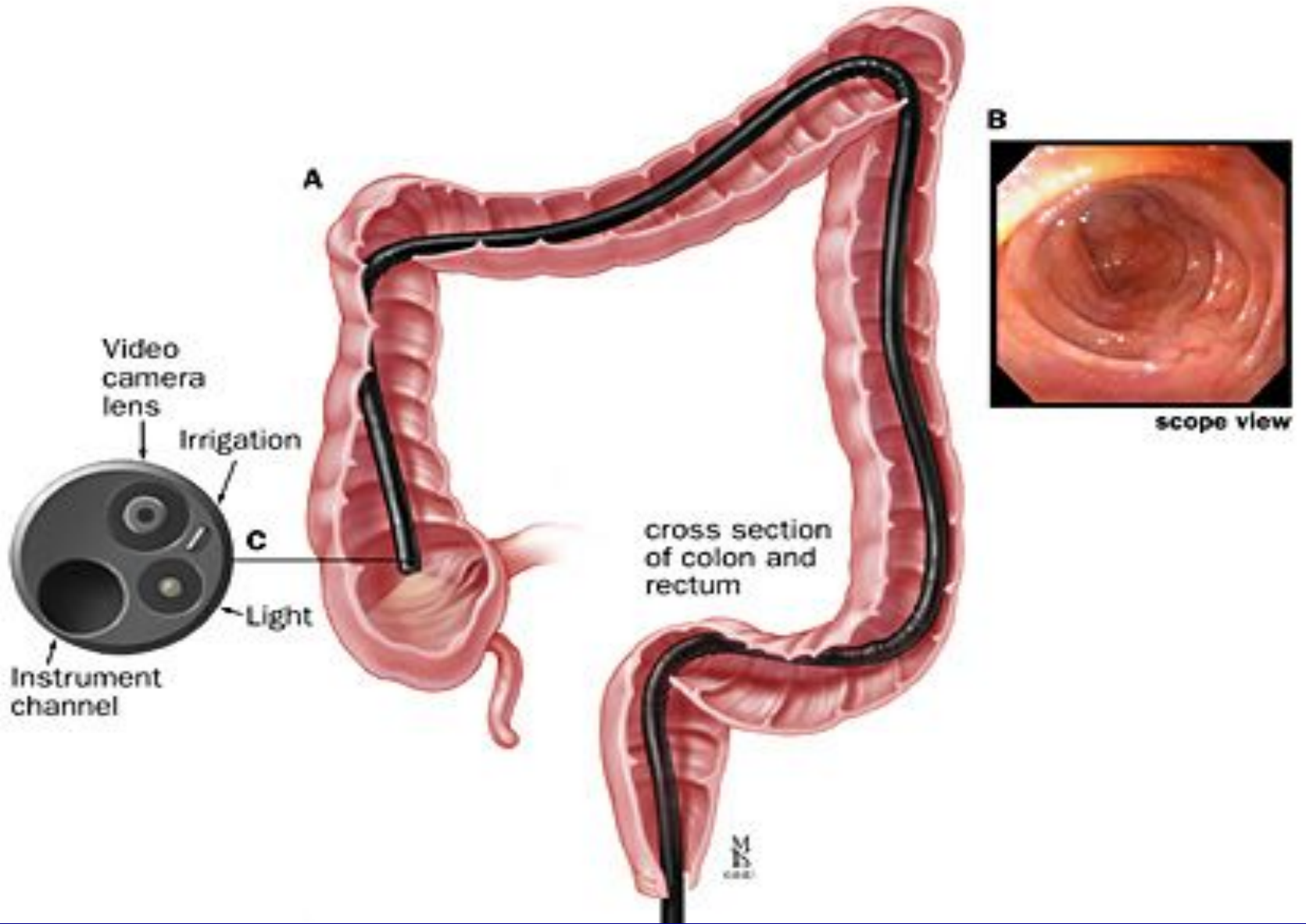




# Підготовка хворого до колоноскопії

Колоноскопія дозволяє виявити патологічні зміни в товстому кишечнику, такі як гіперемія, крововиливи, ерозії, поліпи, новоутворення



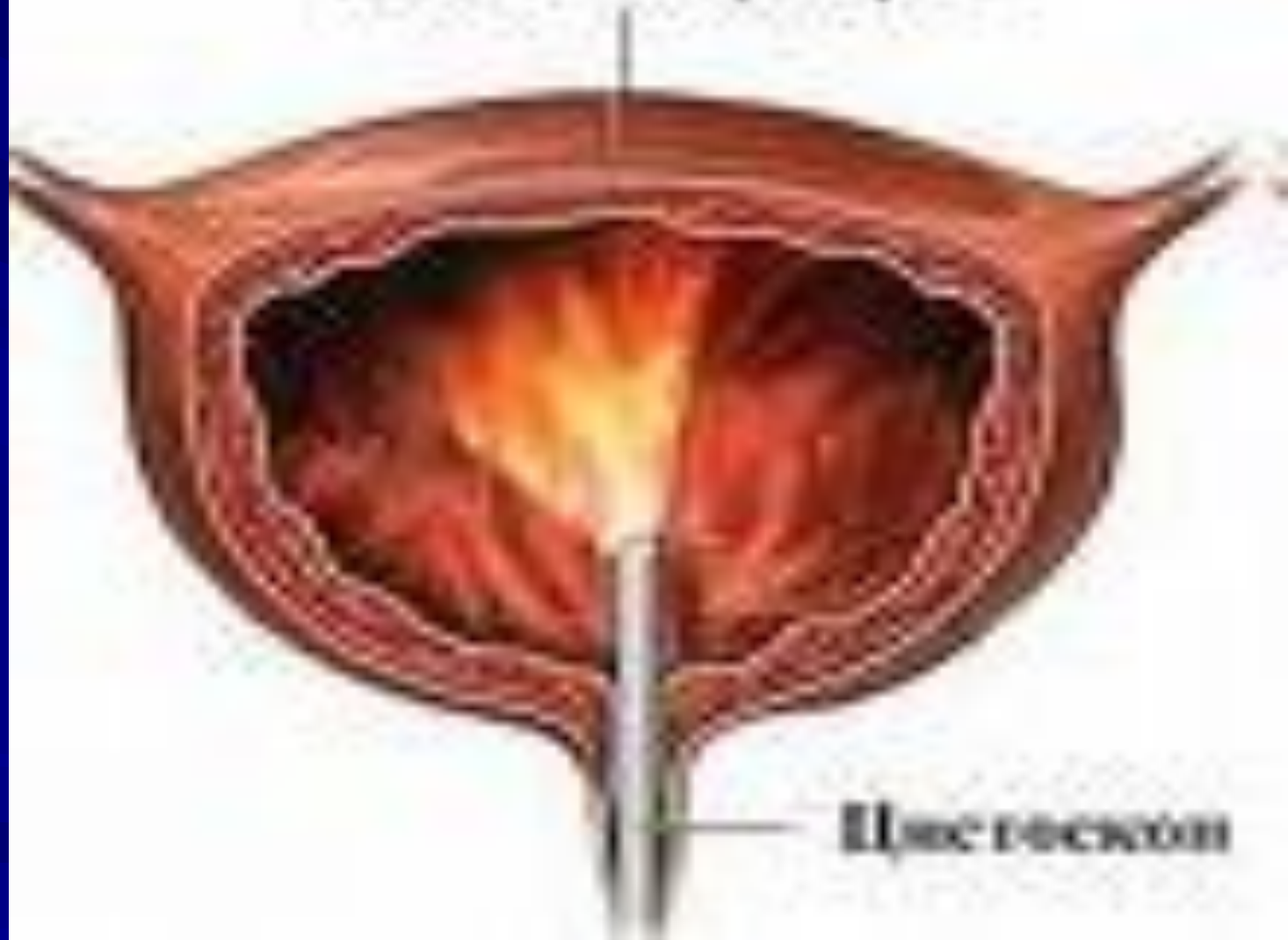


# Підготовка хворого до цистоскопії

Цистоскопія – це метод ендоскопічного обстеження внутрішньої поверхні сечового міхура.

За допомогою цього методу визначають наявність патологічних процесів в сечовому міхурі, відновлюють порушений відтік сечі з ниркової миски.

Мочевой пузырь.



Цистостом

# Підготовка хворого до ректороманоскопії

- Цей метод обстеження використовують для виявлення патологічних процесів в прямій кишці і взяття матеріалу для гістологічного дослідження





# Підготовка хворого до плевральної пункції

- Проводять з лікувальною метою при ексудативному плевриті, травматичному гемотораксі, пневмотораксі (спонтанному, а особливо клапанному), при необхідні введення в плевральну порожнину ліків



# Люмбальна (спинномозкова) пункція

- Проводиться з діагностичною метою при черепно-мозкових травмах, запальних процесах, пухлинах головного і спинного мозку, гострих порушеннях мозкового кровообігу
- обов'язковим є цитологічне і біохімічне дослідження спинно-мозкової рідини







Дякую за увагу !