

РОЗДІЛ 2
КОЛІЯТА
КОЛІЙНЕ
ГОСПОДАРСТВО

*Значення колійного
господарства.
Нижня будова колії*

*УРОК
№3*

Колійне господарство

Колійне господарство - одна з основних галузей залізничного транспорту, в яку входять залізнична колія з усіма спорудами; об'єкти виробничого, службово-технічного та культурно-побутового призначення; лінійно-шляхові, промислові підприємства, що забезпечують поточне утримання і ремонт колії; колійно-і мостообстежування, геофізичні та нормативно-інструкторські станції; засоби механізації ремонтно-колійних та інших робіт.



Загальні відомості з колійного господарства





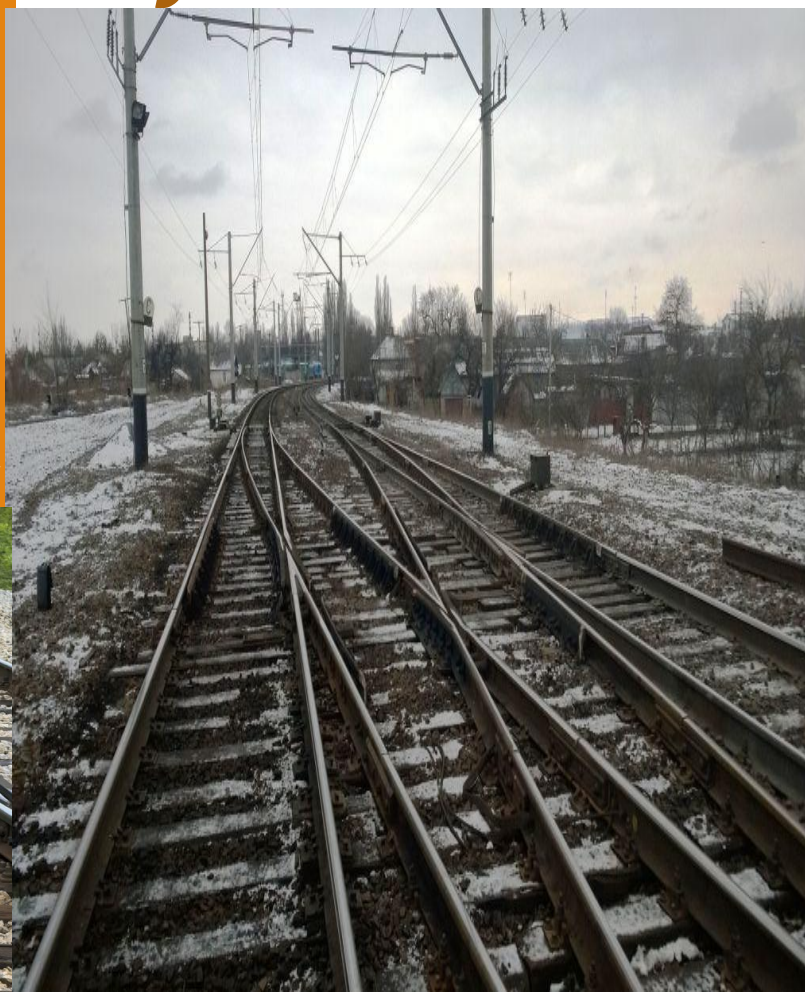
ТРЕБА ПАМ'ЯТАТИ

**Залізнична колія
складається:**

- у плані – з прямих та кривих ділянок**
- У профілі – з підйомів, спусків та прямих ділянок.**



Залізнична колія — комплекс інженерних споруд та пристроїв, що утворюють дорогу із рейковою колією, призначених пропускати залізничний рухомий склад із установленою швидкістю.



- 
- **Колія**
 - Нижня будова колії
 - Верхня будова колії

Нижня будова

До нижньої будови колії

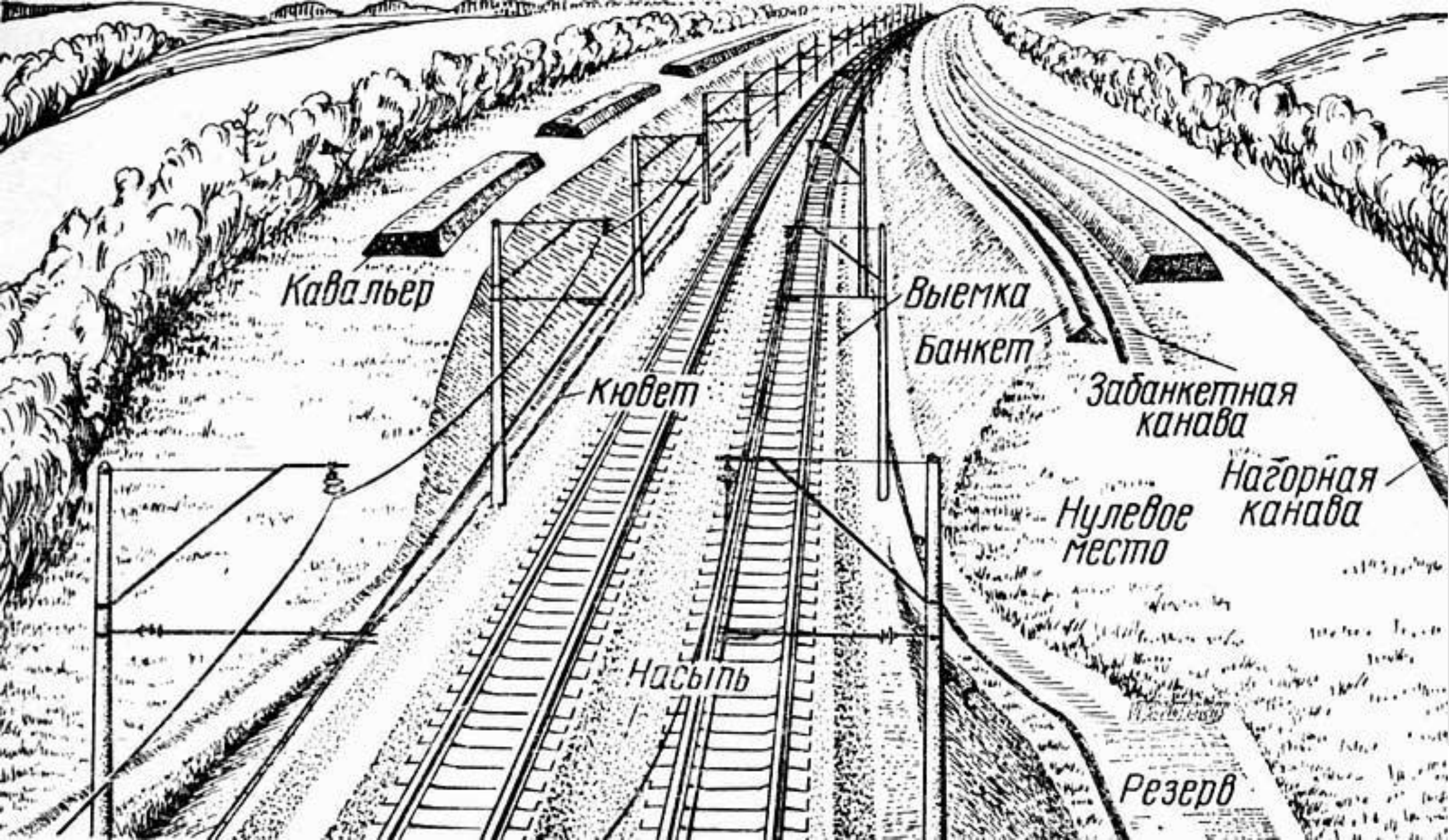
відносяться:

1. Земляне
полотно



2. Штучні
споруди





Кавальер

Кювет

Насыпь

Выемка

Банкет

Забанкетная
канава

Нулевое
место

Нагорная
канава

Резерв

Штучні споруди

Штучні споруди - інженерні споруди, призначені для руху транспортних засобів і пішоходів через природні та інші перешкоди, а також сталого функціонування залізничного транспорту



Домашнє завдання

HOMEWORK

*Знати за конспектом основні
відомості з загальної інформації про
колію, верхню будову а також
штучні споруди*

