

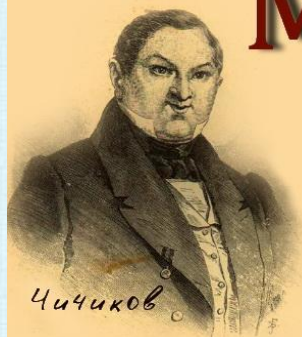
СВОЯ ИГРА

Автор: Учитель русского языка и
литературы Волкова О.В.
МКОУ «Бодеевская СОШ»

Интеллектуальная викторина «СВОЯ ИГРА» по поэме Н.В. Гоголя «Мёртвые души»



Мёртвые души



Чичиков



Ноздрёв



Коробочка

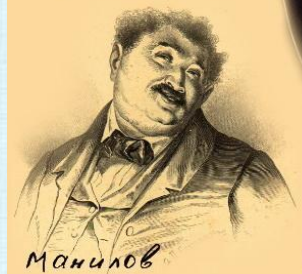


Плюшкин

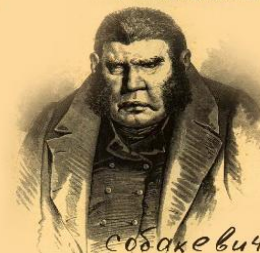


Н.В. Гоголь

(01.04.1809 - 04.03.1852)



Манилов



Собакевич



КАТЕГОРИИ

<i>Образ Чичикова</i>	<u>10</u>	<u>20</u>	<u>30</u>	<u>40</u>	<u>50</u>	<u>60</u>
<i>Помещики</i>	<u>10</u>	<u>20</u>	<u>30</u>	<u>40</u>	<u>50</u>	<u>60</u>
<i>Губернский город и его жители</i>	<u>10</u>	<u>20</u>	<u>30</u>	<u>40</u>	<u>50</u>	<u>60</u>
<i>КТО ИЗ ПЕРСОНАЖЕЙ ...</i>	<u>10</u>	<u>20</u>	<u>30</u>	<u>40</u>	<u>50</u>	<u>60</u>

ФИНАЛ



Чичиков - 10 баллов

Имя и Отчество Чичикова.



ОТВЕТ:

Павел Иванович



Чичиков - 20 баллов

**Кто научил Чичикова беречь
копейку?**



ОТВЕТ

Его отец.

«... больше всего береги и копи копейку: эта вещь надёжнее всего на свете. ...Всё сделаешь, всё прошибёшь на свете копейкой».



Чичиков- 30 баллов

*Кого из
помещиков
Чичиков
посещает
первым с целью
покупки
мёртвых душ?*



ОТВЕТ

Помещика Манилова



Чичиков- 40 баллов

*С какой суммы
началась «карьера»
Чичикова?*



ОТВЕТ

С пяти рублей, которые он заработал ещё в училище.



Чичиков- 50 баллов

***По какой причине
Чичиков был уволен с
таможенной службы?***



ОТВЕТ

Сговор с контрабандистами.



*Чичиков -
60 баллов*

*Как звали коней
Чичикова?*



ОТВЕТ

Чубарый, Гнедой и каурый Заседатель



Помещики - 10 баллов

Кто из помещиков назван «прорехой на человечестве»?



ОТВЕТ

Плюшкин



Помещики - 20 баллов

*Кому из помещиков
принадлежит фраза:
«Майский день, именины
сердца...»?*



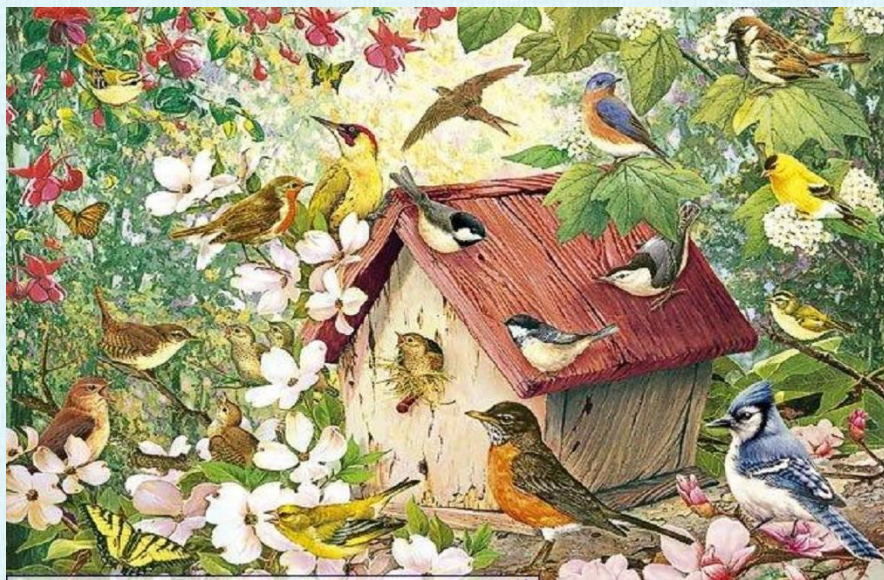
ОТВЕТ

Манилову.



Помещики - 30 баллов

*На стенах чьего дома висели
картины с птицами и
портрет Кутузова ?*



ОТВЕТ

Коробочки.



Помещики - 40 баллов

Кому из помещиков принадлежат слова: «Толкуют- просвещенье, просвещенье, а это просвещенье – фук!»?»?



ОТВЕТ

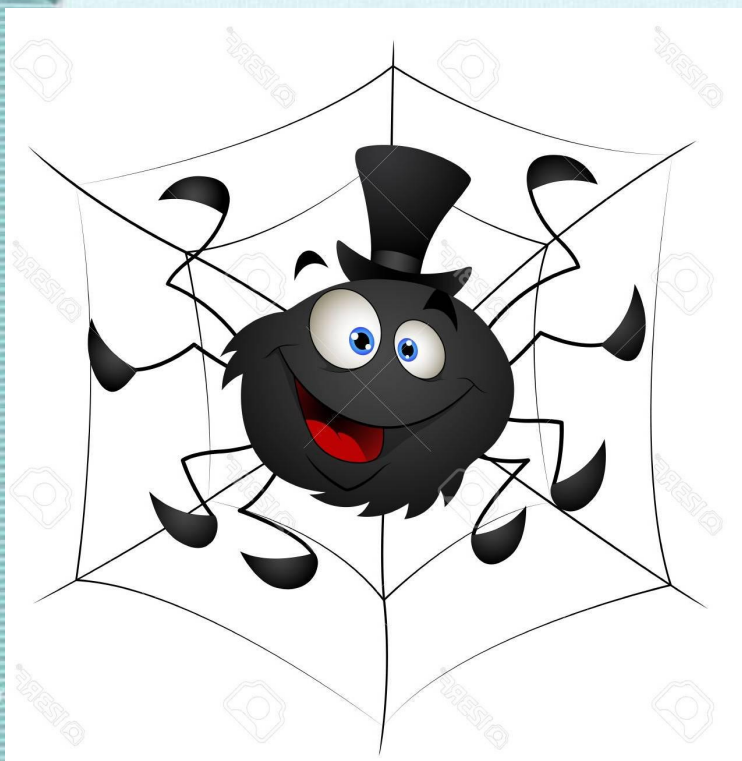
Собакевичу



Помещики - 50 баллов

*Кто из помещиков некогда «как
трудолюбивый паук, бегал,*

*хлопотливо,
но расторопно»?*



ОТВЕТ

Плюшкин



Помещики - 60 баллов

Как звали детей помещика Манилова?



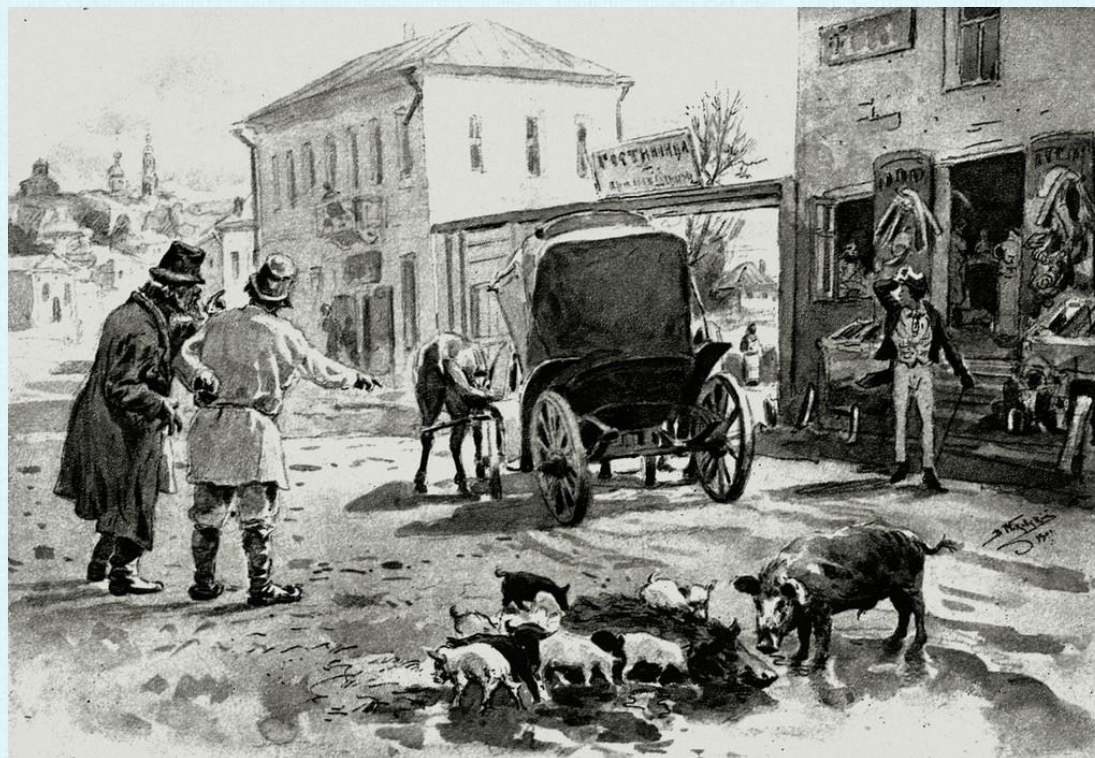
ОТВЕТ

Алкид и Фемистоклюс.



Губернский город и его жители - 10 баллов

*Как назван город, в который
приезжает Чичиков?*



ОТВЕ
Т

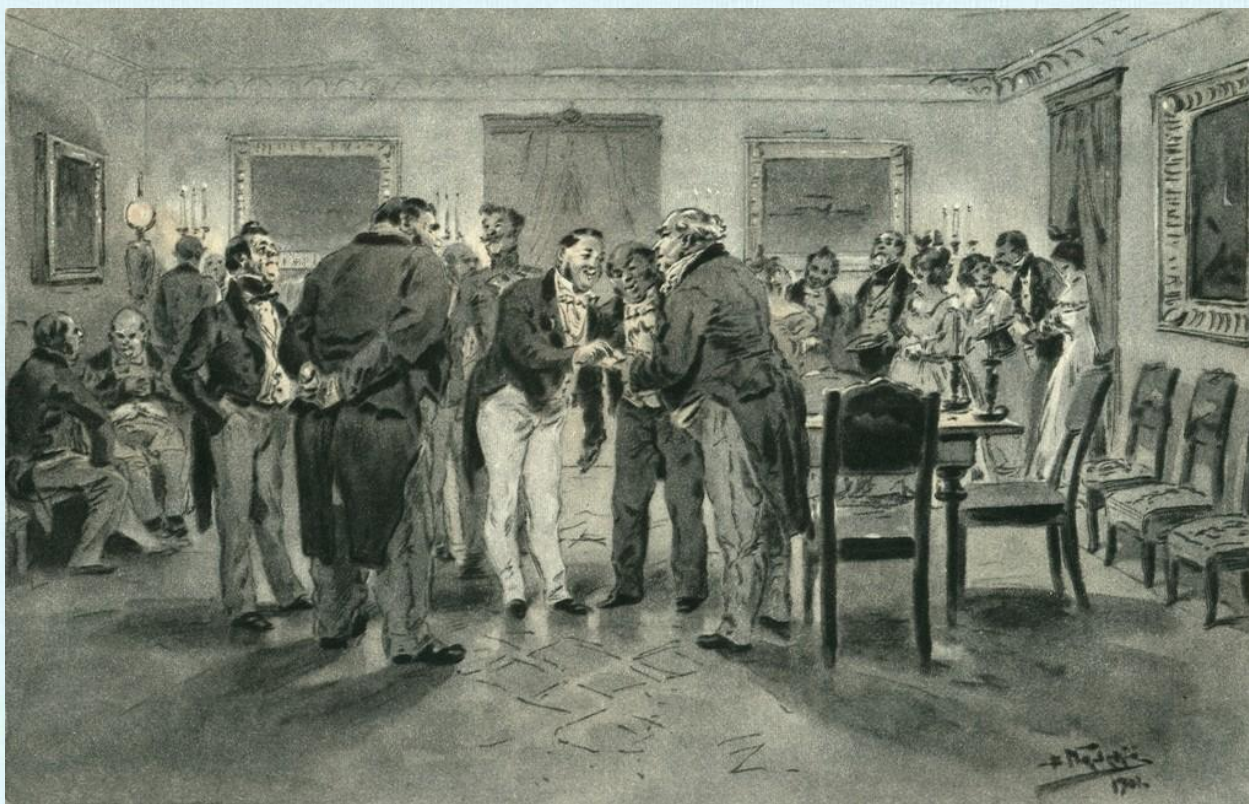
ОТВЕТ

Город NN



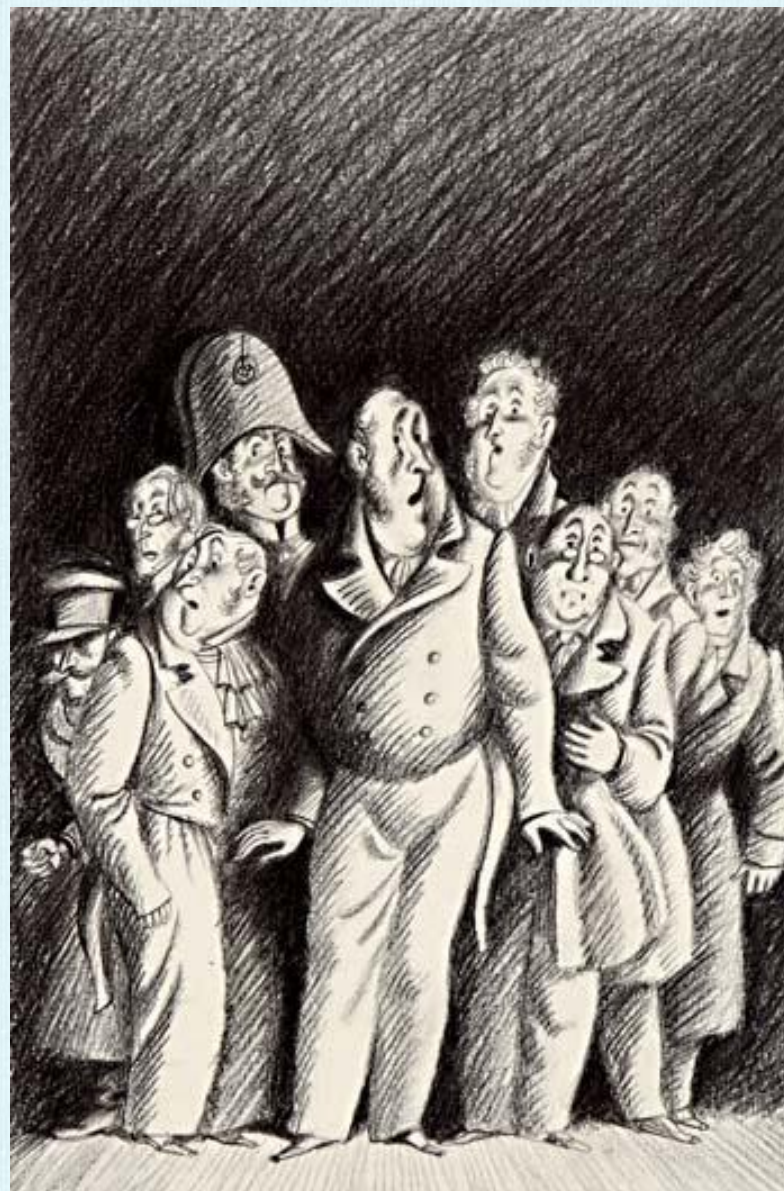
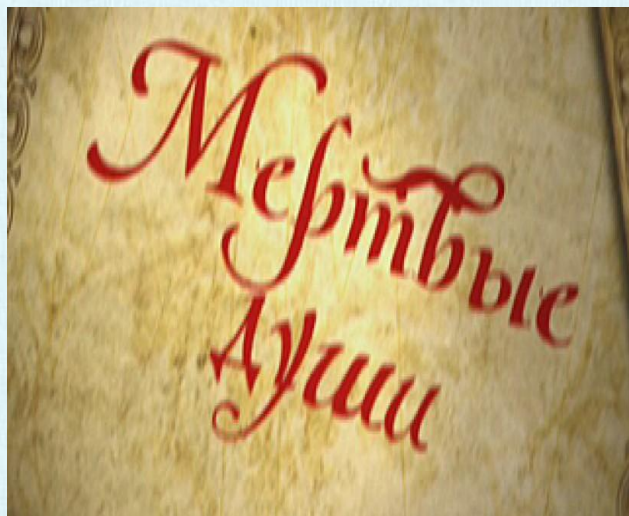
Губернский город и его жители - 20 баллов

*Что отсутствует в чиновниках, по
словам автора?*



ОТВЕТ

Душа.



*Губернский город и его жители - 30
баллов*

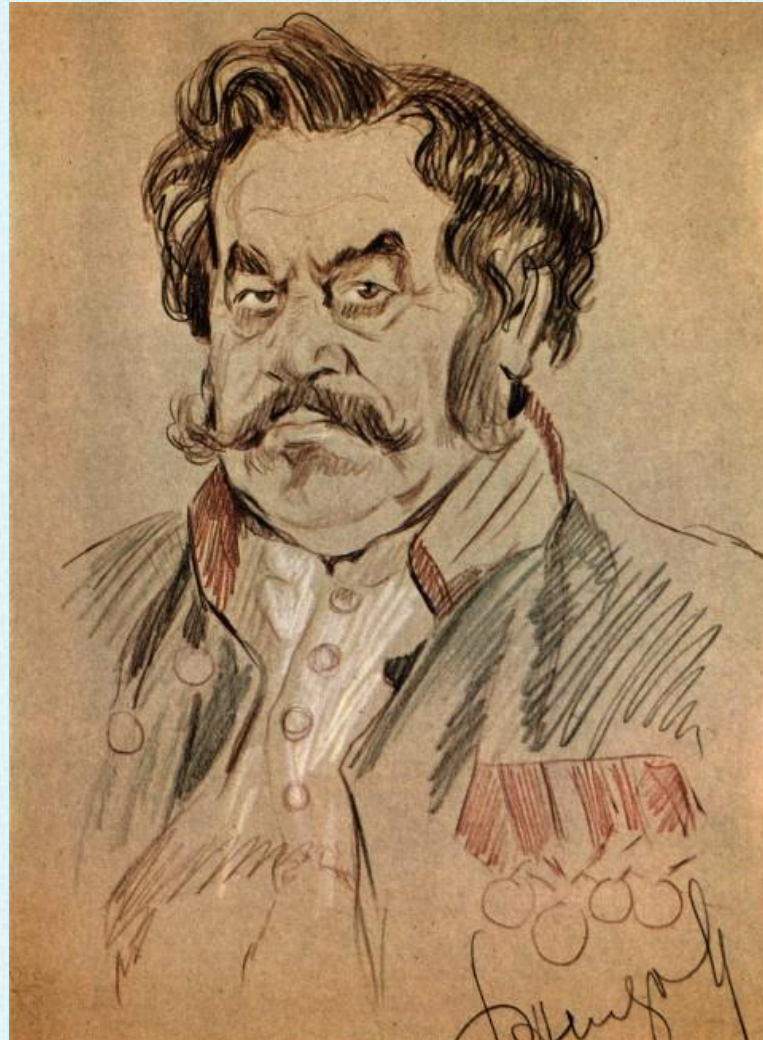


*Кому из чиновников
дается самая
яркая
характеристика?*



ОТВЕТ

Полицмейстеру



Губернский город и его жители - 40 баллов

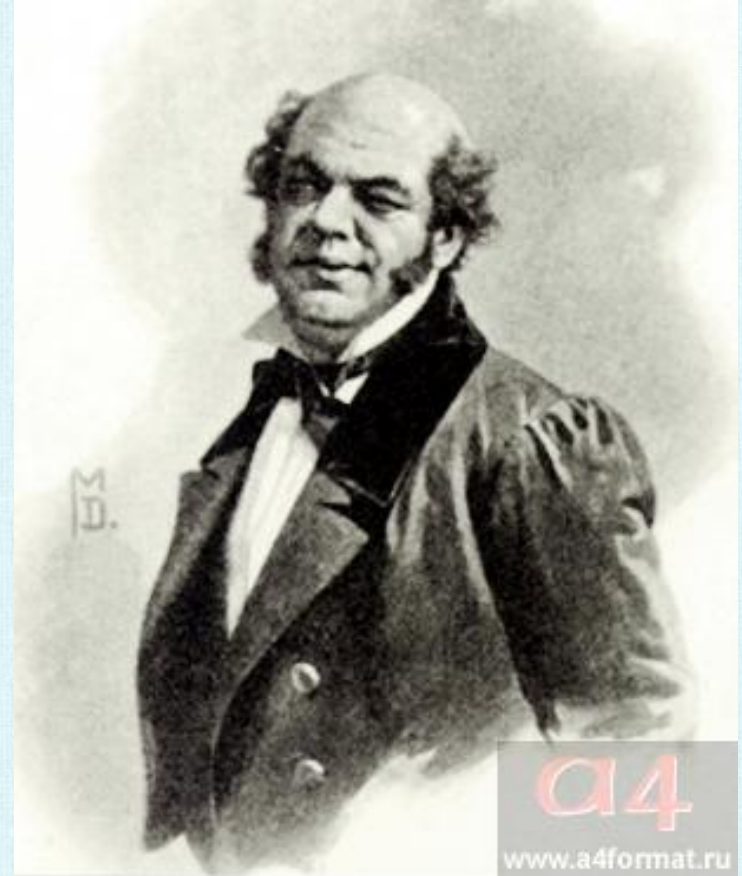
*Кто из чиновников внезапно умирает,
размышляя о преступлении Чичикова?*



ОТВЕТ

Прокурор

"...Он стал думать, думать и вдруг, как говорится, ни с того ни с другого умер. Параличом ли его, или чем другим прихватило, только он, как сидел, так и хлопнулся со стула навзничь...».



Губернский город и его жители - 50 баллов

**Кого из городских
чиновников автор
характеризует как
серьёзного и
молчаливого человека,
низенького, но остряка
и философа?**



ОТВЕТ

Почмейстера



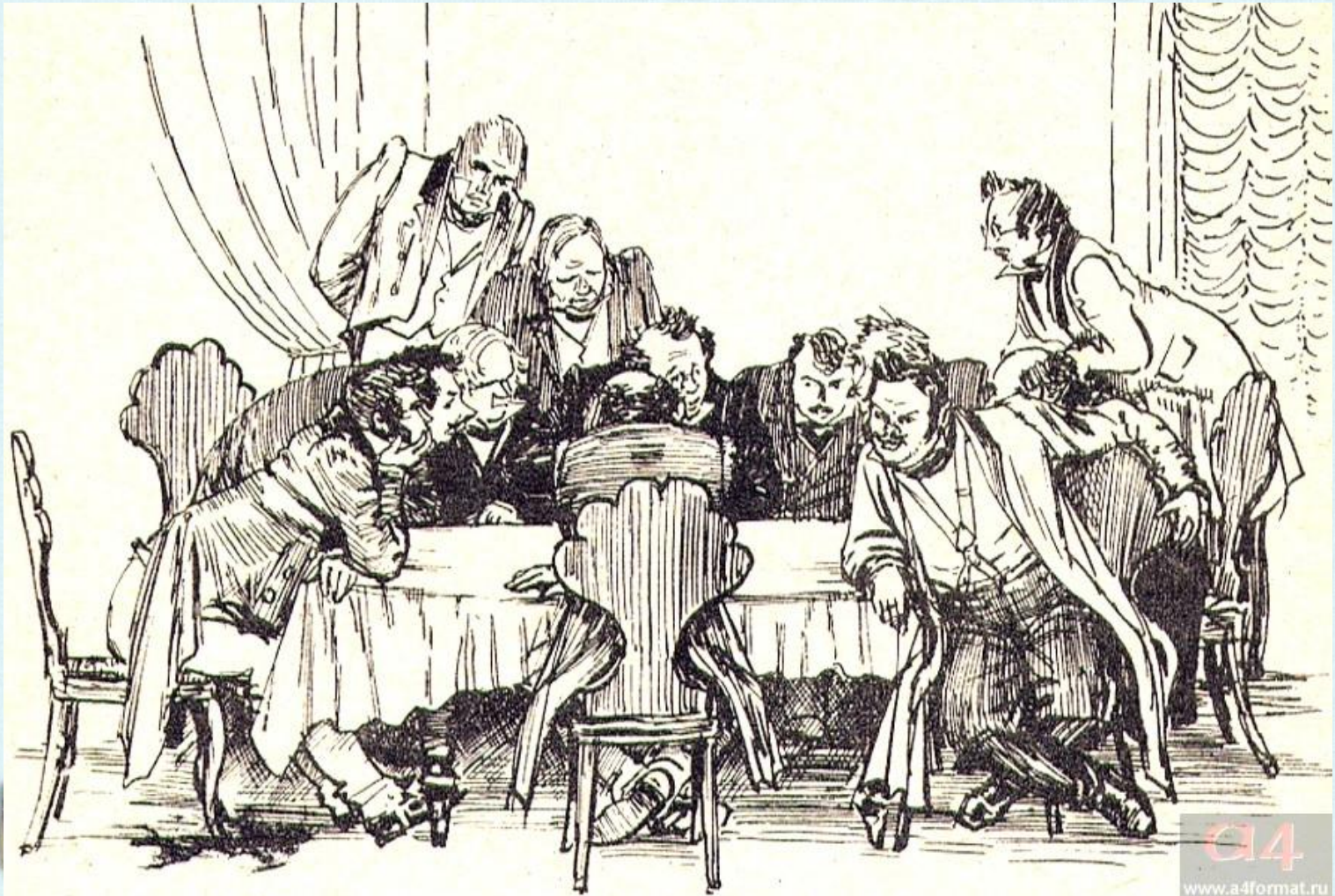
Губернский город и его жители - 60 баллов

*На какие две группы автор разделяет
городских чиновников?*



ОТВЕТ

«Толстые» и «тонкие».



*КТО ИЗ ПЕРСОНАЖЕЙ поэмы- 10
баллов*

*Предлагает почесать
пятки Чичикову
перед сном?*



ОТВЕТ

- *Коробочка*



КТО ИЗ ПЕРСОНАЖЕЙ поэмы...

20 баллов

*Утверждал, что выпил 17 бутылок
шампанского?*



ОТВЕТ

Ноздрёв



КТО ИЗ ПЕРСОНАЖЕЙ поэмы...

30 баллов

*« ...Большой добряк и даже
сам иногда вышивает по
тюлю...»?*



ОТВЕТ

Губернатор



***КТО ИЗ ПЕРСОНАЖЕЙ поэмы...
40 баллов***

***Рассказывает на балу у
губернатора рассказывает
всем о том, что Чичиков
хотел купить мёртвые
души?***



ОТВЕТ

Ноздрёв



КТО ИЗ ПЕРСОНАЖЕЙ поэмы...

50 баллов

**Провозглашает,
что Чичиков
«не кто иной, как
капитан
Копейкин»?**



ОТВЕТ

*Иван Кузьмич
Шпекин -
почмейстер*



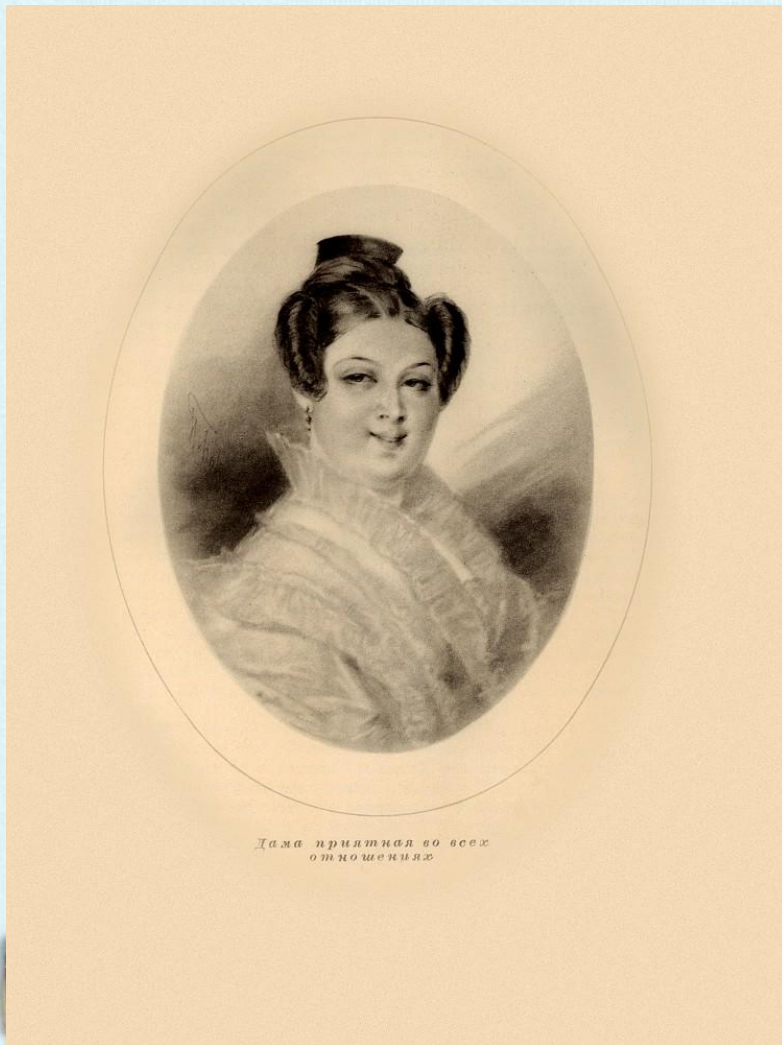
*КТО ИЗ ПЕРСОНАЖЕЙ романа
60 баллов*

**«озаряется догадкой» о том,
что Чичиков хочет
похитить губернаторскую
дочку?**



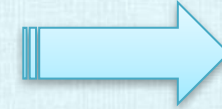
ОТВЕТ

**«Дама,
приятная
во всех
отно -
шениях».**

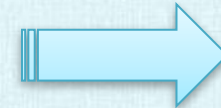


ФИНАЛ

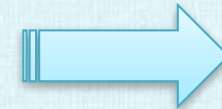
Лирические отступления



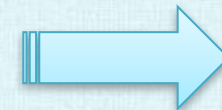
Продолжите слова...



Поэма в критике



Поэма и художники



ФИНАЛ

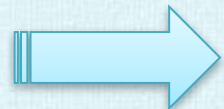
*Какой образ в поэме
символизирует переход от
одного к другому?*

*Это и жизненный путь главного
героя, и непростой путь в
истории России.*



ФИНАЛ

Образ дороги



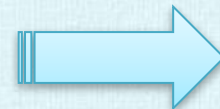
ФИНАЛ

Продолжите
отрывок:
«**Чичиков**
только
улыбался,
слегка
подлетывая
на своей
кожаной
подушке, ибо
любил
быструю
езду...»



ФИНАЛ

«...И какой же русский не любит быстрой езды?»



ФИНАЛ

- *Какой критик, анализируя «Мёртвые души», сказал: «И вдруг... является творение чисто русское, национальное, выхваченное из тайника народной жизни, столько же истинное, сколько и патриотическое, беспощадно сдергивающее покров с действительности и дышащее страстною, нервистою, кровною любовью к плодovitому зерну русской жизни; творение неотъятно художественное по концепции и выполнению, по характерам действующих лиц и подробностям русского быта — и в то же время глубокое по мысли социальное, общественное, историческое...»?*



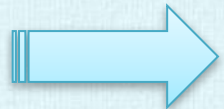
ФИНАЛ



Виссарио́н
Григо́рьевич
Бели́нский

-

русский
литературный
критик.



ФИНАЛ

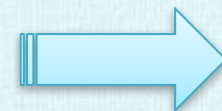
К какому
эпизоду
создал данную
иллюстрацию
художник
В. Е.
Маковский?



ФИНАЛ

*Чичиков и Манилов
у дверей кабинета.*

"Сделайте милость, не беспокойтесь так для меня, я пройду после," - говорил Чичиков. "Нет, Павел Иванович, нет, вы гость", - говорил Манилов, показывая ему рукою на дверь... Наконец оба приятеля вошли в дверь боком и несколько притиснули друг друга".



**ПОЗДРАВЛЯЕМ
ПОБЕДИТЕЛЯ!!!**

