



Запрос на предквалификационный отбор

Технического, регламентного,
ремонтного обслуживания торгового
оборудования (патерностеры)

Содержание

- ◆ О компании ЛЕРУА МЕРЛЕН
- ◆ Общие правила и требования к участникам
- ◆ Краткое описание предмета тендера
- ◆ План тендера



Лучший работодатель России 2016

КТО МЫ

Леруа Мерлен — международная компания-ритейлер, которая специализируется на продаже товаров для строительства, отделки и обустройства дома, дачи и сада. Леруа Мерлен помогает людям во всем мире благоустроить жилье и улучшить качество жизни.

Леруа Мерлен — часть **GRUPE ADEO**. Под этим брендом объединились несколько марок сектора DIY (Do-It-Yourself) разных профессиональных категорий:

- Гипермаркеты: **LEROY MERLIN**
- Магазины шаговой доступности: **AKI, BRICOCENTER, WELDOM,**
- Магазины-склады для профессионалов: **BRICOMAN, BRICOMART, DOMPRO**
- Инновационные концепции: **KBANE**
- Магазины с товарами для декора: **ZODIO, DELAMAISON.FR, DECOCLICO.FR, LIGHTOLINE.FR, DECO-SMART, HOMES-UP**

GRUPE ADEO занимает **1-е место в Европе и 3-е место в мире** по товарообороту.

GRUPE ADEO включает в себя 980 магазинов DIY различных форматов **во Франции, Испании, Италии, Польше, Бразилии, Португалии, России, Греции, Китае, Румынии и Украине.**

Леруа Мерлен — это более **400** магазинов во всем мире. Леруа Мерлен предлагает своим клиентам большой выбор качественных товаров по доступным ценам и высокий уровень обслуживания. Во всех магазинах представлен широкий ассортимент товаров по пяти основным направлениям: **ДОМ, КИТОРИО, СТРОИТЕЛЬСТВО, ИСТОРИИ И РЕМОНТ И ОБЗ**



ЛЕРУА МЕРЛЕН В РОССИИ

Леруа Мерлен — лидирующая компания на российском рынке DIY.

Первый гипермаркет Леруа Мерлен в России открылся в 2004 году в г. Мытищи Московской области.

К середине 2019 года в нашей стране уже открыто 100 магазинов.

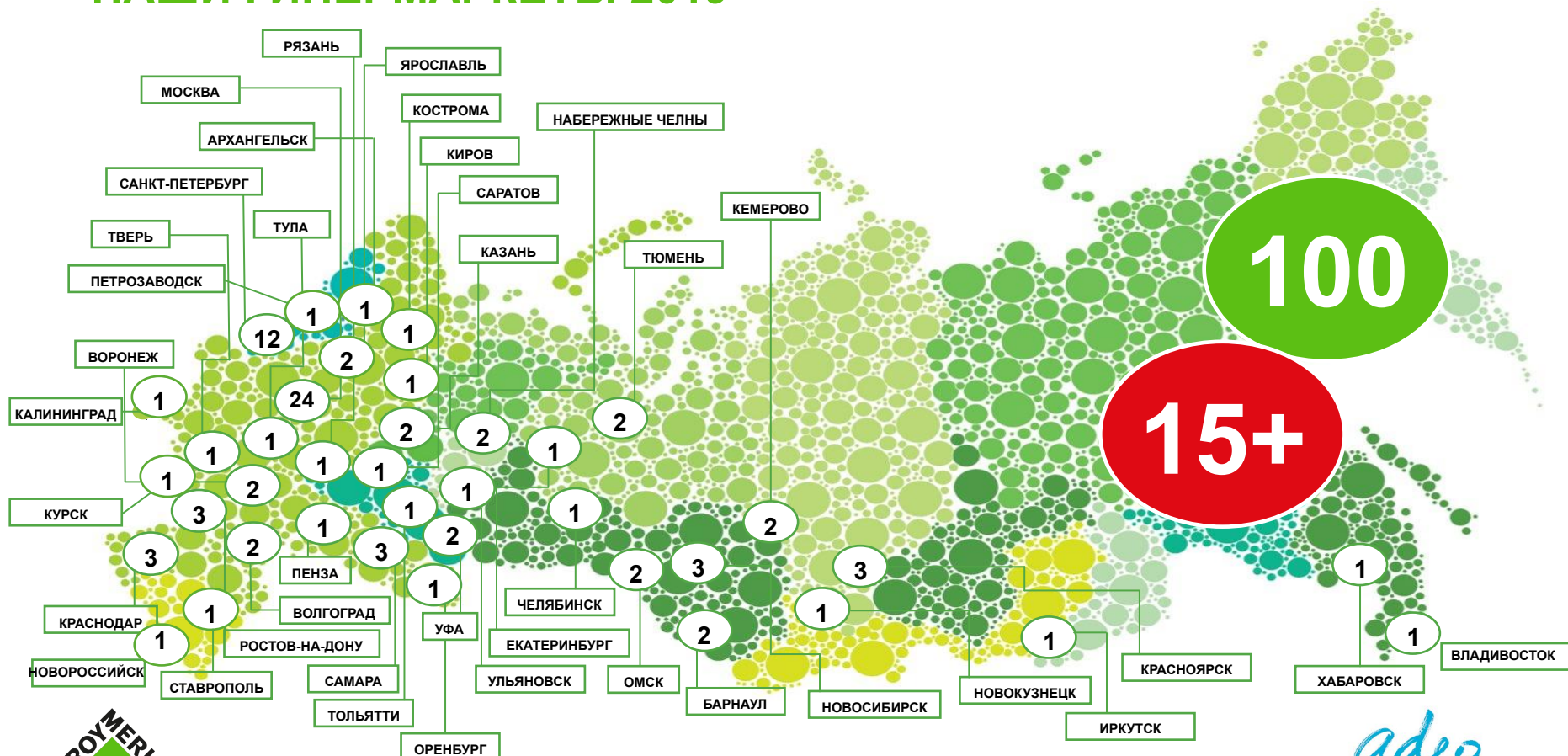
С 2002 года в российский рынок было инвестировано около 2 млрд. евро.



Лучший работодатель России 2016

ЛЕРУА МЕРЛЕН одна из компаний 

НАШИ ГИПЕРМАРКЕТЫ 2019

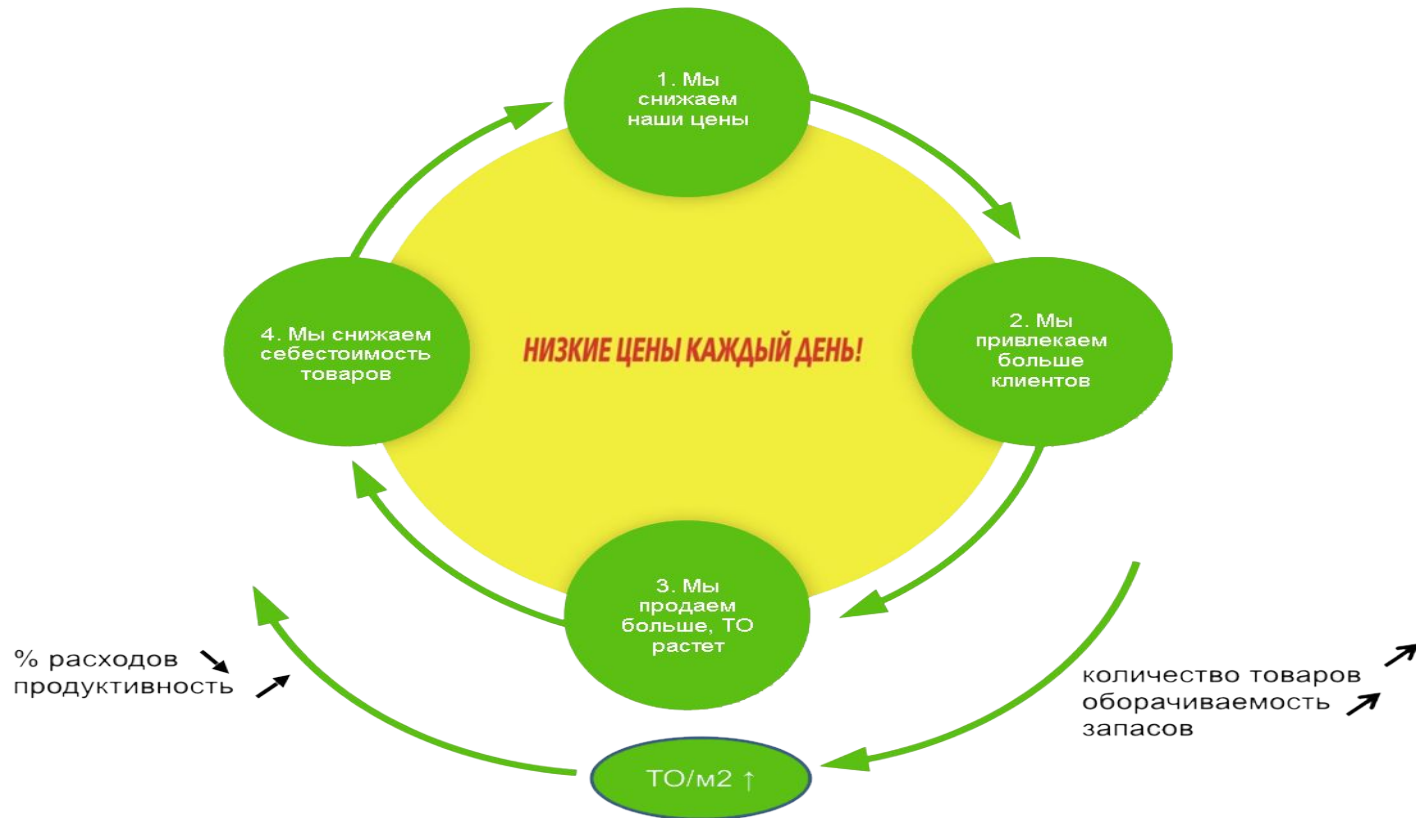


Лучший работодатель России 2016

ЛЕРУА МЕРЛЕН одна из компаний



НАША ЭКОНОМИЧЕСКАЯ МОДЕЛЬ НЦКД



СТРАТЕГИЯ НАШЕГО РАЗВИТИЯ

- ◆ Наша стратегическая цель: открытие до 20 магазинов в год
- ◆ Нам интересны города с населением более 400.000 жителей. Приоритет: города-миллионники
- ◆ Наши планы:
 - опробовать новый формат гипермаркета с торговой площадью 8.000 кв.м в городах с населением от 200 тыс.человек
 - продолжить развитие концепции стандартного магазина с торговой площадью в 10.000 кв.м. по всей стране
 - развитие новых городских форматов 1500 кв.м. в Москве



Лучший работодатель России 2016



ЛЕРУА МЕРЛЕН В ЦИФРАХ И ФАКТАХ

Сегодня Леруа Мерлен — лидирующая компания на рынке DIY во Франции, Италии, Испании, Бразилии и России.

Магазины Леруа Мерлен в Москве являются **первыми в мире** по товарообороту и количеству покупателей среди всех магазинов GROUPE ADEO.

В каждом магазине компании представлено до **35 000 наименований** — от электрических розеток до садовых принадлежностей.

920 поставщиков в России являются партнерами Леруа Мерлен.

5 800 покупателей в день в среднем в каждом магазине Москвы и МО, **более 4 800 покупателей в день** в каждом региональном магазине.

Средний возраст сотрудников Леруа Мерлен в России — **34 года**. От 50% до 100% руководителей отделов и директоров магазинов получили свою должность в результате продвижения внутри компании.

В сентябре 2012 года для сотрудников Леруа Мерлен была создана **система участия в прибыли**: 10% прибыли компании распределяется между её сотрудниками.

42% жителей городов, где есть наши магазины, считают, что в Леруа Мерлен самые низкие цены.

Лучший работодатель России 2016



ЛЕРУА МЕРЛЕН одна из компаний



Более **1 000 посещений клиентов на дому** каждый год для лучшего понимания потребностей наших покупателей

Предквалификационный отбор: Обязательные требования к поставщикам

Участники Тендера должны отвечать следующим обязательным критериям (в зависимости от специфики проекта организаторы Тендера вправе включить дополнительные критерии на этапе предквалификации) :

- ✓ Поставщик ведет коммерческую деятельность **не менее 1 (одного) финансового года** (не относится к разовым сделкам менее 200 тыс. руб. без НДС).
- ✓ Доля Леруа Мерлен в бизнесе поставщика не должна превышать 30%.
- ✓ Поставщик обязан предоставить отсрочку платежа **30 рабочих дней (+7 календарных дней на техническую обработку счета)** с момента фактического исполнения обязательств по Договору.
- ✓ Все цены должны быть указаны в рублях **без привязки к валютному курсу или Коридору**. При этом коммерческие условия фиксируются на период не менее 12 месяцев.
- ✓ Поставщик обязан принять **типовую форму договора** Компании.

Общая характеристика Поставщиков

Поставщиками Компании могут быть любые российские и зарубежные предприятия или организации независимо от формы собственности; юридические лица и индивидуальные предприниматели или физические лица, ведущие коммерческую деятельность более 1 (одного) финансового года – возможна проверка Службой Безопасности на соответствие указанным параметрам:

- ✓ имеющие необходимые профессиональные знания и квалификацию, опыт, положительную репутацию;
- ✓ имеющие лицензию на соответствующий вид деятельности в соответствии с действующим законодательством (если деятельность подлежит лицензированию);
- ✓ имеющие финансовые средства, производственные мощности, оборудование и другие материальные возможности;
- ✓ исполняющие обязательства по уплате налогов в бюджеты всех уровней и обязательных платежей в государственные внебюджетные фонды

Поставщиком не может являться организация, если станет известно, что:

- организация находится в процессе ликвидации (для юридического лица) и/или может быть признанной несостоятельной (банкротом);
- на имущество организации наложен арест, и/ или её экономическая деятельность приостановлена;
- организация находится в перечне организаций, в отношении которых имеются сведения об их участии в экстремистской деятельности (список Росфинмониторинга);
- аффилированная (по прямым или косвенным признакам): статус организации провоцирует конфликт интересов (предприятие/ организация не может в одном процессе представлять одновременно интересы разных сторон);
- организация имеет негативную арбитражную практику или признаки фиктивности



Общие правила и требования к Участникам

По запросу Леруа Мерлен Участник **обязательно** должен предоставить копии уставных и финансовых документов, которые Леруа Мерлен сочтет необходимыми для внутренней проверки, включая (но не ограничиваясь):

- свидетельство о постановке на учет в налоговом органе;
- выписка из ЕГРЮЛ (ЕГРИП для ИП) сроком действия не более 1 (одного) месяца;
- протокол (приказ) о назначении генерального директора;
- бухгалтерский баланс (за 2018г., 2019г.);
- отчет о прибылях и убытках (за 2018г., 2019г.);
- рекомендация от партнеров (клиентов) с актуальностью не более 3х лет, если есть;
- презентация производственных и складских помещений;
- информация о том, сотрудничал ли ранее Поставщик с Компанией (характер и вид сотрудничества);
- другая характеризующая информация, которую Поставщик хотел бы сообщить о себе;
- контактное лицо Поставщика (моб. тел., эл. Почта).

Формат предоставления данных - .pdf. Каждый документ должен быть в отдельном файле.



Общие правила и требования к участникам

Поставщиками Компании должен соответствовать следующим критериям:

- ✓ зарегистрированные в качестве ИП или юр. лица и имеющие право осуществлять предпринимательскую деятельность на территории РФ и/ или стран таможенного союза;
- ✓ имеющие лицензию на соответствующий вид деятельности в соответствии с действующим законодательством (если деятельность подлежит лицензированию);
- ✓ имеющие необходимые профессиональные знания и квалификацию, опыт, положительную репутацию;
- ✓ имеющие финансовые средства, производственные мощности, оборудование и другие материальные возможности;
- ✓ дающие согласие на проведение аудита производственных линий, цехов, складских помещений независимой организацией и/ или представителем Компании);
- ✓ исполняющие обязательства по уплате налогов в бюджеты всех уровней и обязательных платежей в государственные внебюджетные фонды;
- ✓ гарантирующие бесперебойную поставку ТМЦ и оказание услуг в объеме, удовлетворяющем потребность Компании.



Лучший работодатель России 2016

Общие правила и требования к Участникам

Поставщиком, подрядчиком, исполнителем должны соблюдаться следующие принципы корпоративной социальной ответственности (КСО):

✓ ПРАВА ЧЕЛОВЕКА

- Принцип 1: Поставщик обязуется поддерживать и уважать защиту провозглашенных на международном уровне прав человека;
- Принцип 2: Поставщик не должен быть причастен к нарушениям прав человека.

✓ ТРУДОВЫЕ ОТНОШЕНИЯ

- Принцип 3: Поставщик обязуется поддерживать свободу объединения и реальное признание права на заключение коллективных договоров;
- Принцип 4: Поставщик обязуется выступать за ликвидацию всех форм принудительного и обязательного труда;
- Принцип 5: Поставщик обязуется выступать за полное искоренение детского труда;
- Принцип 6: Поставщик обязуется выступать за ликвидацию дискриминации в сфере труда и занятости.

✓ ОКРУЖАЮЩАЯ СРЕДА

- Принцип 7: Поставщик обязуется поддерживать подход к экологическим вопросам, основанный на принципе предосторожности;
- Принцип 8: Поставщик обязуется предпринимать инициативы, направленные на повышение ответственности за состояние окружающей среды;
- Принцип 9: Поставщик обязуется содействовать развитию и распространению экологически безопасных технологий.

✓ ПРОТИВОДЕЙСТВИЕ КОРРУПЦИИ

- Принцип 10: Поставщик обязуется противостоять всем формам коррупции, включая вымогательство и взяточничество.



Лучший работодатель России 2016

Характеристики участников, дающие преимущество, если применимо (при прочих равных)

- ✓ готовность производить продукцию под требования Компании (индивидуальный подход)
- ✓ инновационные методы работы
- ✓ выделенный менеджер
- ✓ наличие локального постоянного запаса продукции для обеспечения бесперебойной поставки
- ✓ логистика, позволяющая минимизировать временные затраты на доставку
- ✓ собственное производство в России закупаемой продукции
- ✓ наличие региональных складов
- ✓ наличие возможности реализовывать ЭДО, в т.ч. Электронный обмен счетами-фактурами



Лучший работодатель России 2016

Правила взаимодействия участников тендера

- **Все документы, устные или письменные инструкции, переданные Участнику, являются собственностью Леруа Мерлен и носят конфиденциальный характер. Участник тендера обязуется не разглашать конфиденциальную информацию третьим лицам без письменного согласия Леруа Мерлен как во время проведения тендера, так и в течение неограниченного периода времени после прекращения тендера / переговоров независимо от их результатов.**
- Леруа Мерлен также обязуется хранить коммерческую тайну всех Участников, соблюдать условия конфиденциальности в отношении каждого полученного коммерческого предложения, а также предоставлять достоверную информацию о результатах тендера.
- **Участник тендера не вправе предлагать или осуществлять какие-либо выплаты, подарки сотрудникам Леруа Мерлен или аффилированных по отношению к нему юридических лиц как в течение всего процесса тендера / переговоров , так и в течение неограниченного периода времени после прекращения тендера / переговоров независимо от их результатов.**
- В том случае, если по результатам тендера / переговоров стороны вступят в договорные отношения, Леруа Мерлен оставляет за собой право расторгнуть договорные отношения в одностороннем внесудебном порядке в случае нарушения Участником тендера любого из вышеперечисленных условий и потребовать у участника возмещения понесенных Леруа Мерлен вследствие этого нарушения убытков.

Подготовка и рассылка тендерного задания (ТЗ)

- Тендерное задание рассылается компаниям, прошедшим предквалификационный отбор. Тендерное задание не является офертой и используется исключительно для получения коммерческих предложений, при этом Леруа Мерлен оставляет за собой право:
 - отказать в рассмотрении коммерческих предложений, которые не отвечают требованиям, изложенным в данном документе;
 - отказать в рассмотрении коммерческих предложений, полученных после установленной даты;
 - отказать в рассмотрении предложений, содержащих недостаточный объем информации;
 - отказать в рассмотрении предложений в случае наличия/ появления негативной информации в отношении деловой репутации Участника
- По результатам тендера с участниками может быть подписан общий рамочный договор по форме Леруа Мерлен с едиными коммерческими условиями по РФ и одним платежным центром.
- Леруа Мерлен оставляет за собой право проводить дополнительные переговоры с победителями (не менее двух) и распределять объемы закупки по своему усмотрению по результатам таких переговоров.

Условия рассмотрения коммерческих предложений

- Оплата – 100% по факту в течение 30 рабочих (+7 календарных дней на техническую обработку счета) с момента подписания тов. накладных и/или актов;
- Все цены должны быть указаны в рублях **без НДС** без привязки к валютному курсу или коридору;
- Коммерческие условия фиксируются на период контракта (не менее 12 месяцев с даты подписания);
- Дополнительные переговоры не проводятся с Участниками, выбывшими на первом этапе;
- Поставщик обязан принять типовую форму договора поставки Компании;
- Переговоры (встречи) проводятся с потенциальными победителями, которые предоставят лучшие предложения;
- Предоставление эталонных бесплатных образцов в адрес Компании;
- Поставка всего перечня необходимой продукции;
- Гарантийный срок на продукцию не менее 12 месяцев;
- Поставка продукции напрямую в магазин во все федеральные округа РФ, Республику Беларусь и Республика Казахстан;
- Наличие неснижаемого остатка в размере 100% от стандартного заказа на открытие на складе поставщика;
- Готовность работать через электронную систему заказов (электронная заявка приходит на электронную почту, что является стартом к началу выполнения заказа).

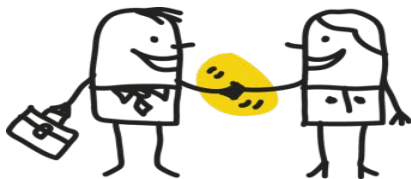
Краткое описание предмета тендера

Краткое описание:

Поставка материалов для оформления торгового зала:

1. Наименование выполняемых работ: осуществление технического, регламентного технического, а так же, ремонтного обслуживания торгового оборудования для отдела «Напольные покрытия»
2. Место оказания услуг: по федеральным округам
3. Техническое и сервисное обслуживание проводится только компанией-производителем оборудования, либо сервисными компаниями, рекомендованными производителем оборудования, с соответствующим допуском к сервисным работам
4. Техническое обслуживание осуществляется в соответствии с технической документацией компании-производителя с использованием только новых запасных частей.
5. Гарантийный срок на работы составляет не менее 12 мес. На запасные части – не менее 3 года с момента установки.

Полный перечень требований будет представлен компаниям, прошедшим предквалификационный отбор.



СПАСИБО



Лучший работодатель России 2016

