

ОТЧЕТ  
ПРОИЗВОДСТВЕННОЙ ПРАКТИКИ по

ПМ.01 «Осуществление зоогигиенических, профилактических и ветеринарно-санитарных мероприятий»

ПМ.02 «Участие в диагностике и лечении заболеваний сельскохозяйственных животных»

Студента группы В-032 3 курса  
по специальности ВЕТЕРИНАРИЯ

Место прохождения практики:  
Кижингинский филиал БУ ветеринарии БР СББЖ

Время прохождения практики: с «20» марта 2017 г.  
по «21» апреля 2017 г.

С 20 марта по 21 апреля 2017 года я, студентка 3 курса В-031 группы, Шемякина Ольга, проходила производственную практику ГБУ «Петровск-Забайкальская СББЖ»



На территории ветеринарной станции имеется



# Данные о наличии поголовья скота и птицы

№ п/п.	Вид животных	В Петровск-Забайкальске	В районе
1	КРС	99	7278
2	МРС	17	4880
3	Свиньи	68	1341
4	Птицы	1166	8660
5	Лошади	8	856
6	Кролики	106	967
	<b>Всего</b>	<b>1457</b>	<b>23982</b>

Начальник Петровск-Забайкальской СББЖ  
Свинарева Ирина Владимировна



# Моим руководителем практики назначен Свинарев Владимир Станиславович

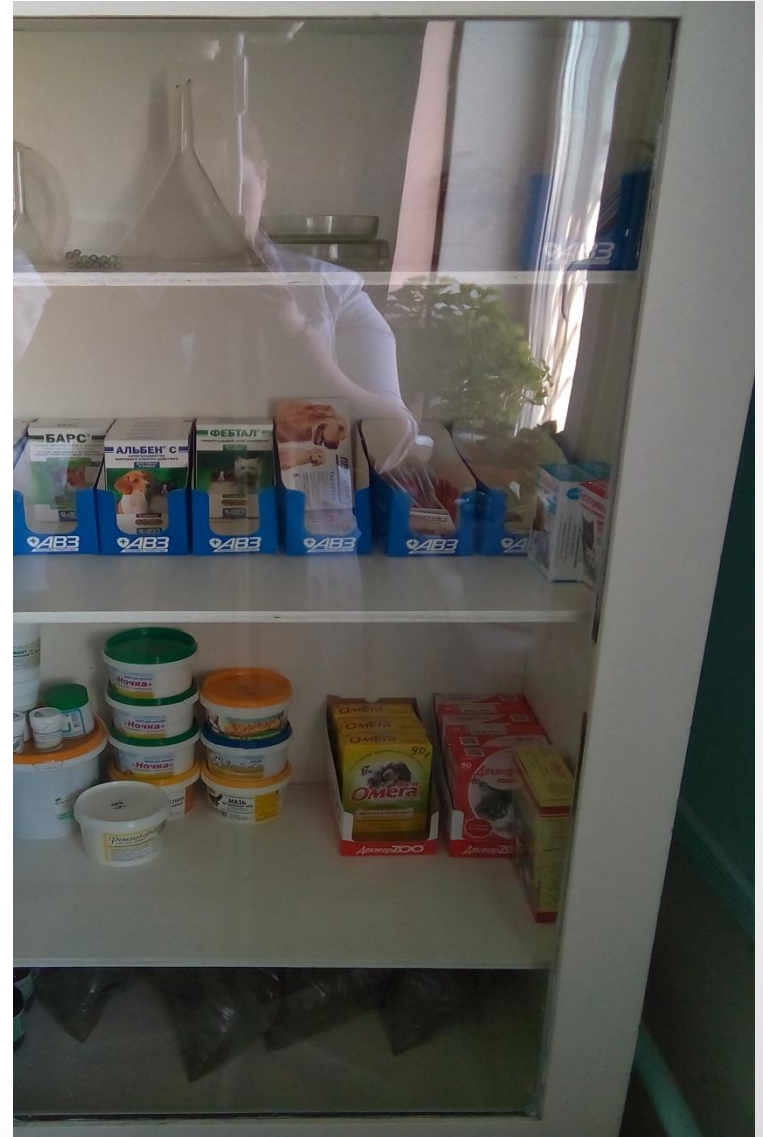


# Приемный покой



- Рабочий стол
- Смотровой стол
- Умывальник
- Шкаф для хранения препаратов и инструментов
- Холодильник для хранения препаратов, сывороток, вакцин.

# Шкаф для хранения инструментов и продаваемых препаратов





# Операционный блок

- Операционный стол
- Ультрафиолетовый излучатель
- Шкаф для хранения инструментов
- Операционная бестеневая лампа



# Бытовое помещение (кухня)



- Холодильник
- Кухонный стол
- Шкаф для посуды
- Диван

# Кабинет начальника СББЖ

- Рабочий стол
- Шкаф для хранения документов
- Орг. Техника
- Стол для совещаний

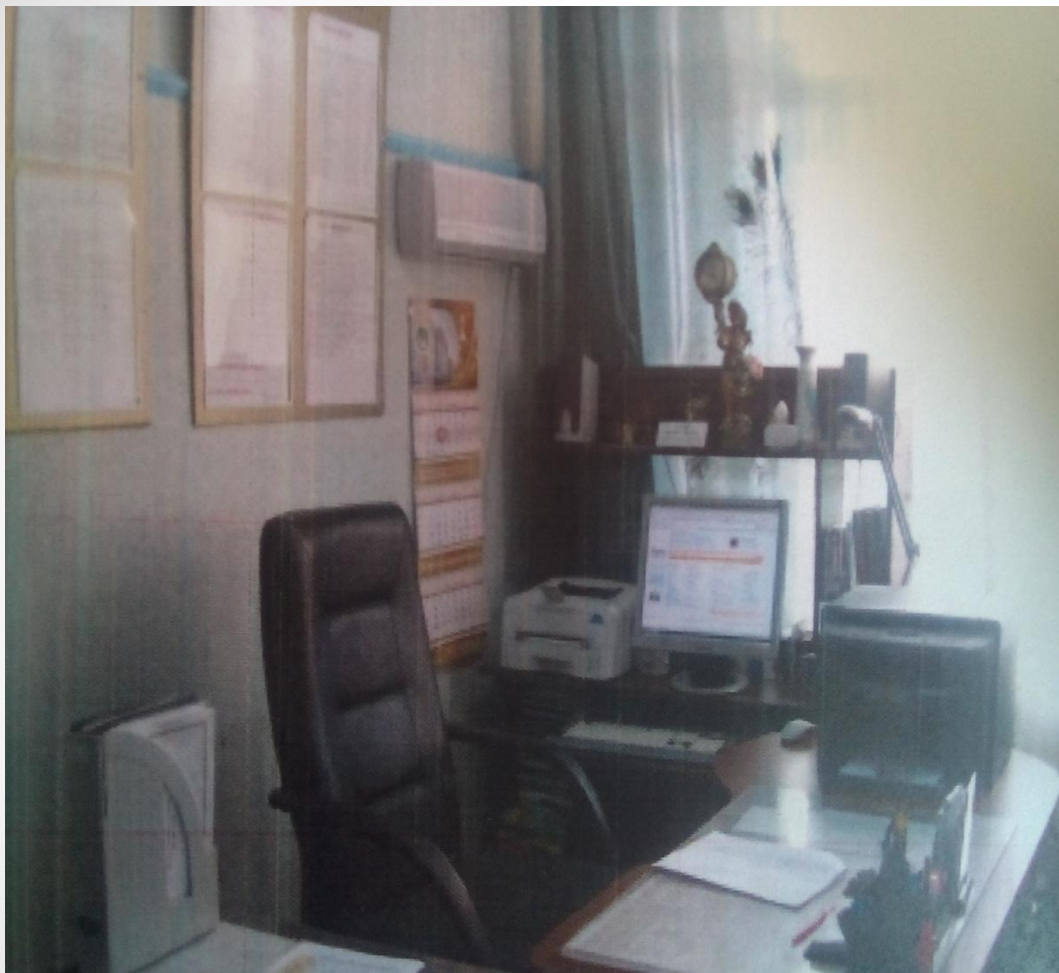


# Бухгалтерия



- Рабочий стол
- Сейф
- Шкаф для хранения документов
- Орг. техника

# Отдел кадров



- Рабочий стол
- Сейф
- Шкаф для хранения документов
- Орг. техника

# Ветеринарная аптека



- Шкаф для хранения медикаментов
- Рабочий стол
- Шкаф для хранения документов
- Подвал(хранение медикаментов)
- Сейф (для хранения препаратов под списком А и В)

# Архив



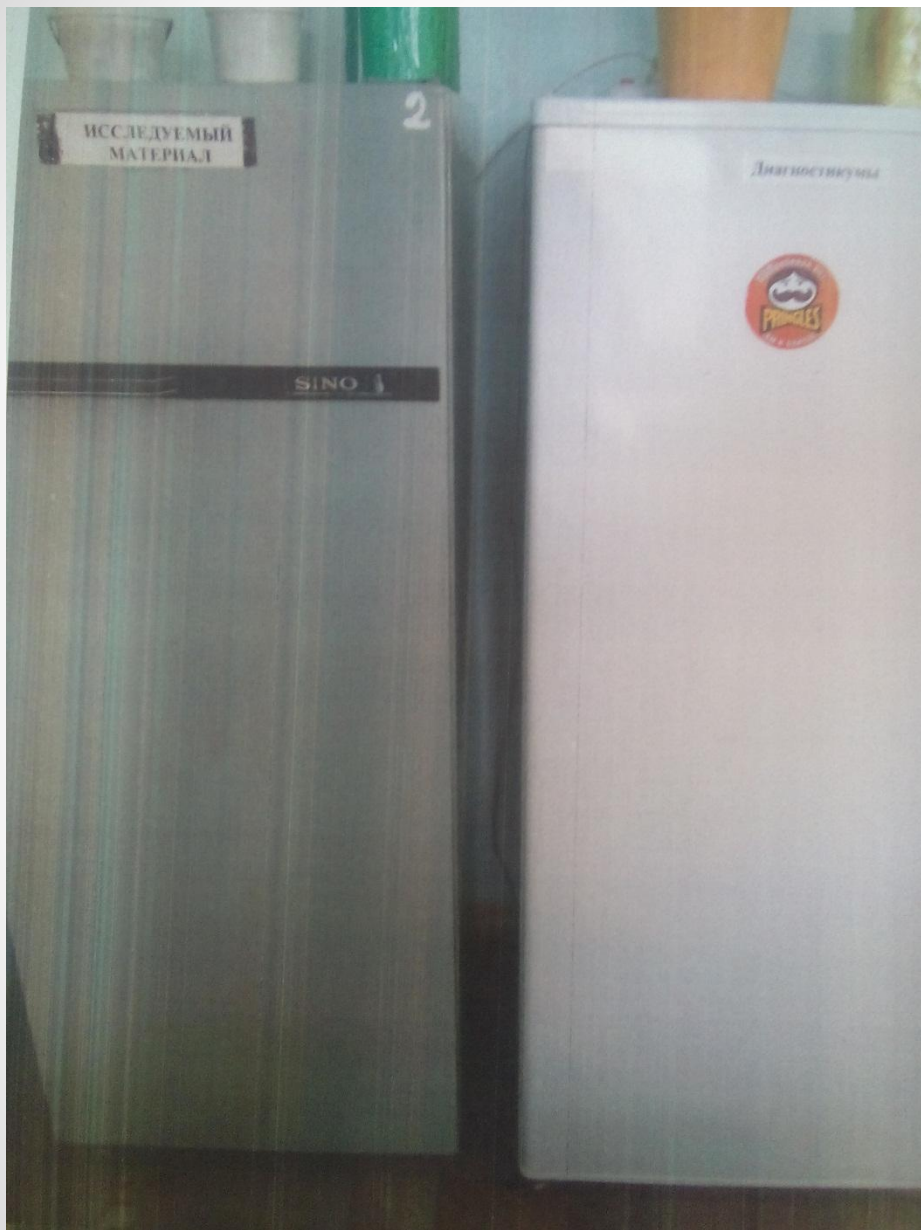
- Хранение документов
- Стеллажи

# Ветеринарная лаборатория состоит из таких отделов как: Серологический отдел



Шкаф хранения  
посуды для  
лабораторных  
исследований





Холодильники для хранения исследуемого материала



# Химико-токсикологический отдел





Биксы для автоклава

## Умывальник



# Мясоконтрольная станция



- Стол для осмотра туш
- Трихеленоскоп
- Плита для проверки доброкачественности мясной продукции
- Лактан
- Шкаф для хранения документации

# Бактериологический отдел





- Рабочий стол
- Весы
- Микроскопы
- Шкаф инструментов для исследований
- Холодильник



# Вскрывочная секция



- Патологоанатомический стол
- Шкаф для хранения инструментов
- Вытяжка
- Раковина

# Профилактическая и лечебная работа по внутренним незаразным болезням животных

№ пп	Вид животных	Заболевания				
		Органы пищеварения	Органы дыхания	Обмен веществ	Сердечно-сосудистой системы	Органы мочеотделения
1	крс	1				
2	мрс					
3	лошади					
4	свиньи	1				
5	плотоядные	7	1			2