

# Трудности русского языка: разряды прилагательных



# Сегодня мы...

1. Вспомним всё, что мы знаем о разрядах прилагательных.
2. Узнаем, как определить разряд прилагательного.
3. Выясним, с какими трудностями мы сталкиваемся при определении разряда прилагательных.



# Определять категории части речи не всегда просто.

Определить склонение  
существительного

Определить вид глагола

Указать разряд  
прилагательного



Легко!



Всё в  
порядке!



Кажется,  
у нас  
проблемы.

У прилагательных есть лексико-грамматические разряды.



Качественные



Относительные



Притяжательные



Это значит, что все прилагательные делятся **по значению**.

И у них есть особые **грамматические признаки**.



Прилагательные различаются по общему значению.



**Качественные**

Непостоянные  
признаки

Какой?



**Относительные**

Постоянные  
признаки

Какой?



**Притяжательные**

Принадлежность  
предмета

Чей?



# Качественные прилагательные

## Непостоянные признаки, качества

Цвет

Размер, вес

Возраст

Настроение

Прилагательное называет  
что-то, что можно **изменить**.



*жёлтый платок*  
*длинная дорога*  
*старый друг*  
*счастливая улыбка*  
*тёплая шуба*

# Относительные прилагательные

## Постоянные признаки

Материал

Место

Время

Предназначение

Здесь уже ничего  
нельзя изменить.



*шёлковый платок*  
*деревенская дорога*  
*весеннее пение*  
*читальный зал*  
*вчерашний день*

# Притяжательные прилагательные

## Принадлежность предмета

Чей?

А вот и связь с  
существительными!



*львиный хвост*

*Сашин нос*

*мамина книга*

*дедово кресло*

*птичье гнездо*



# Характеристика предмета с трёх сторон

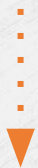
Внешние  
признаки,  
качества

Принадлежность

*Большой* яблочный *бабушкин* пирожок

Основные  
признаки

Прилагательные различаются по грамматическим признакам.



**Качественные**



**Относительные**

Это как-то несправедливо.



**Притяжательные**



# Качественные прилагательные

злая

добрая бабушка

Хулиганы!



1. Антонимы.

# Качественные прилагательные

*более добрая*

*добрая бабушка*



Я привезла  
пирожки!

1. Антонимы.
2. Степень сравнения.

# Качественные прилагательные

добра

добрая бабушка

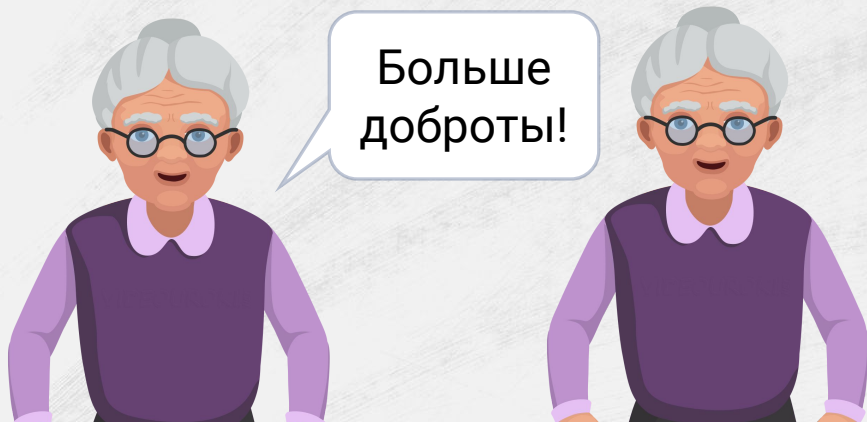


1. Антонимы.
2. Степень сравнения.
3. Краткая форма.

# Качественные прилагательные

*добрая-добрая*

*добрая бабушка*



1. Антонимы.
2. Степень сравнения.
3. Краткая форма.
4. Повторы.

# Прилагательные различаются по грамматическим признакам.



## Качественные

1. Антонимы.
2. Степень сравнения.
3. Краткая форма.
4. Повторы.



## Относительные

У относительных и притяжательных прилагательных есть признаки, которые связаны с их образованием.



## Притяжательные



У относительных и притяжательных прилагательных есть связь с другими частями речи.

Ни от чего не  
образовано

Связано с  
существительным

Связано с  
существительным

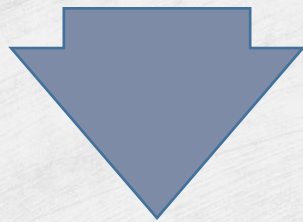
*Большой* яблочный *бабушкин* пирожок



Качественные прилагательные часто ни от чего не образованы.



# Относительные прилагательные



## Предложно-падежные сочетания

-н-

-енн-

-ин-

-онн-

-ан-

-ск-

*из шёлка  
в деревне  
по весне  
для чтения*

*шёлковый платок  
деревенская дорога  
весеннее пение  
читальный зал*



# Притяжательные прилагательные



Существительные в Р. п.

-ИН-

-ИЙ-

-ОВ-

льва

мамы

деда

птицы

львиный хвост

мамина книга

дедово кресло

птичье гнездо

Запомним...

# Качественные прилагательные

Непостоянные признаки, качества

Цвет

1. Антонимы.

Размер, вес

2. Степень сравнения.

Возраст

3. Краткая форма.

Настроение

4. Повторы.

Очень часто не связаны с другими частями речи.



Запомним...

# Относительные прилагательные

## Постоянные признаки

Материал

Место

Время

Предназначение

Предложно-  
падежные  
сочетания



Запомним...

# Притяжательные прилагательные

Принадлежность предмета

-ИН-

-ИЙ-

-ОВ-

Чей?

Существительное  
в Р. п.

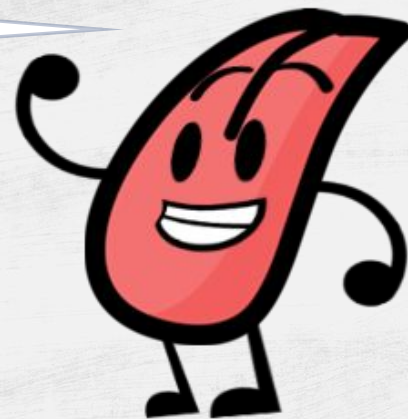




Теперь я могу легко  
определить разряд  
прилагательного!

Вызов принят!

Или не могу?!



## Проблема 1

# Нужно помнить обо всех признаках!

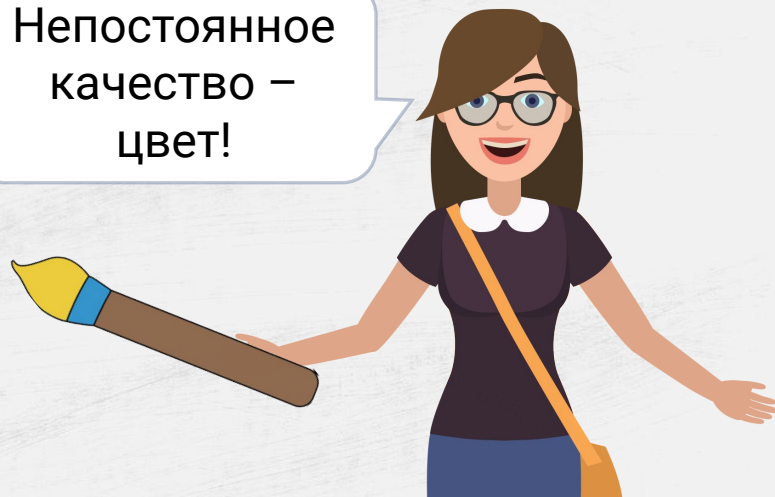
Качественное

*оранжевый свитер*



~~Антонимы.  
Степень сравнения.  
Краткая форма.  
Повторы.~~

Непостоянное  
качество –  
цвет!



## Проблема 1


# Нужно помнить обо всех признаках!

Качественное

*лысый* мужчина



~~Непостоянный  
признак.~~



Антонимы.  
Краткая форма.



## Проблема 2

## Прилагательные с суффиксом -ск-

Относительное

Какая?

*материнская любовь*

Я люблю тебя материнской  
любовью!

Но вы же моя тётя...



## Проблема 2

Прилагательные с суффиксом -ск- –  
относительные.

Относительное

*ПУШКИНСКИЙ СТИЛЬ*



Я пишу в пушкинском стиле.

Нет.

Немедленно верни мне стиль!



## Проблема 3

Переходы прилагательных  
из разряда в разряд

Притяжательное

Качественное

**ВОЛЧИЙ ВЗГЛЯД**Он встретил голодный  
волчий взгляд.У этого человека  
волчий взгляд.Тяжёлый  
взгляд

## Проблема 3

Прилагательное в переносном значении изменяет разряд.

Качественное

***СВИНЦОВЫЕ** тучи*

Pb, масса  
3 тонны



Цвет свинца



## Проблема 3

Разряд определяется по значению прилагательного.

Притяжательное

Весной лисья шубка линяет и выцветает.



Относительное

Ей очень хотелось лисью шубку.



*лисья шубка*

# До встречи на уроках русского языка!

