



# Город Ростов-на-Дону

Автор Инкелес Иван

# Краткая предыстория

Еще до основания Ростова-на-Дону, царь Петр I планировал построить на территории города крепость, которая смогла бы защитить юг Российской империи от набегов крымских татар и турок. Однако при жизни императора этого сделать не удалось.

Уже в период правления императрицы Елизаветы Петровны, по ее указу от 15 декабря 1749 года, на левом берегу реки Теремник, около развалин греческой крепости, был построен таможенный пост.

# Важные даты

1749 г – основание города-крепости

1811 г – появление у города своего герба

1836 г – возведение  
новой таможни

1839 г – вход первого  
иностранного парохода в  
городскую гавань

1841-184 гг – сборка первого  
парохода в Ростове

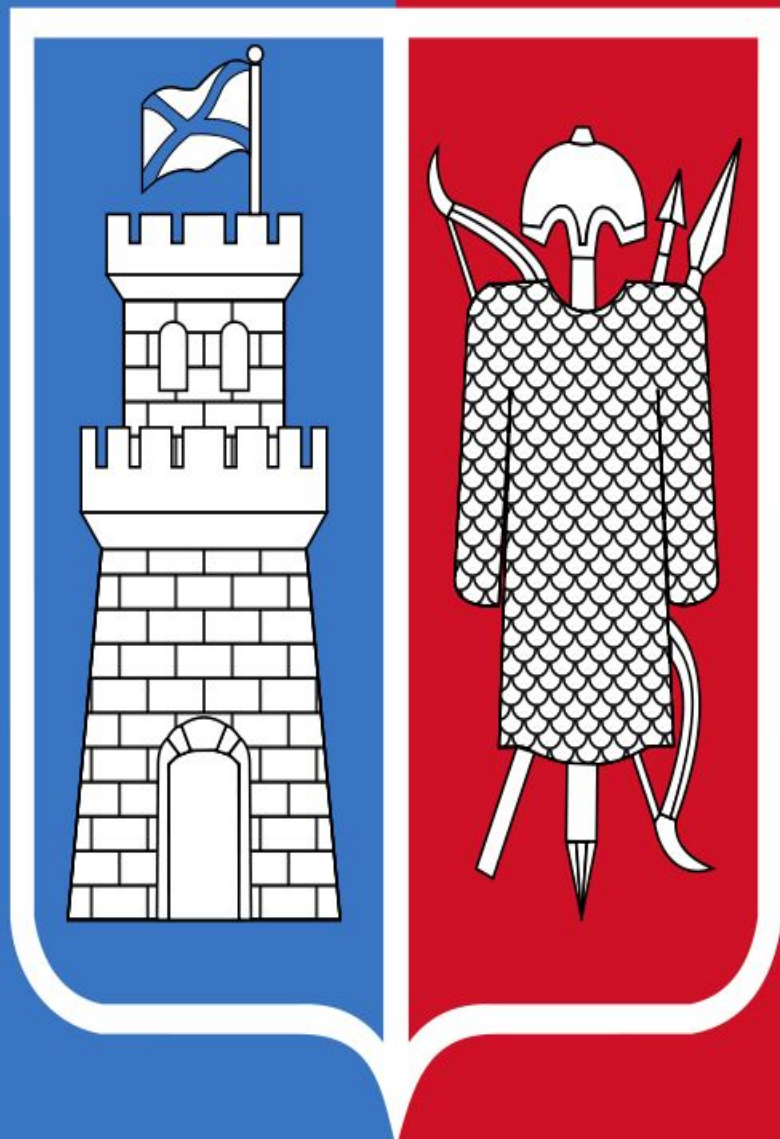
1865 г – появление вопровода

1886г – проведение  
телефонной линии

87 г строительство  
дороги

1896 г – проводка  
электричества

1902 г – появление трамваев в  
городе

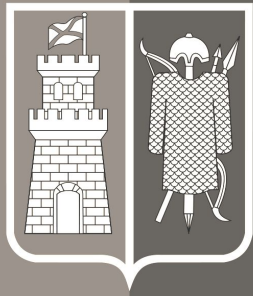
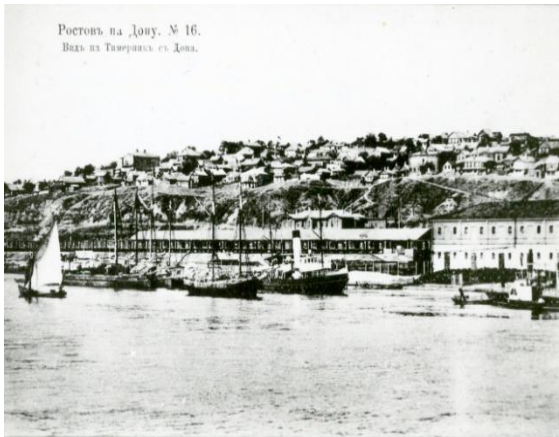




Слева серебряная башня с закрытыми воротами и флагом с лазоревым Андреевским крестом; На верхнем ярусе две бойницы. Справа надетый на щит древний серебряный шлем и кольчуга, позади лук со стрелой и копьём. Щит увенчан царской короной с драгоценными камнями и окружён дубовым венком, перевитым Александровской лентой.



Ростов на Дону. № 16.  
Вид из Таврииса съ Дона.







# **Я ПОМНЮ! Я ГОРЖУСЬ!**

**Война коснулась и нашего родного города,  
который был оккупирован врагом и вернул  
себе свободу  
14 февраля 1943 г.  
Память о событиях войны неподвластна  
времени.**





# РОСТОВ-НА-ДОНУ

# СЕГОДНІ





# Герб Ростовской



Представляет собой геральдический щит в голубом поле, которого серебряный столб на красной крепостной стене с тремя башнями, выше которых золотой колос. Щитодержатель чёрный двуглавый орёл с золотыми клювами и красными языками. За щитом четыре сложенных накрест флага Ростовской области, перевитых лентой ордена Ленина.

# Флаг Ростовской области

Принят 28.10.1996

Представляет собой полотно из трёх горизонтальных полос: синего, жёлтого, алого цветов. Автором первого флага был атаман Краснов в 1918г. Каждый цвет символизировал: синий- цвет донских казаков, жёлтый- цвет калмыков, входящих в Донское Войско, красный- русских народов. В 1996 г флаг был дополнен белой вертикальной полосой- символ единства с







**Спасибо  
за внимание**