

ПЕРИОД ГРУДНОГО ВОЗРАСТА

The background is a solid blue gradient. In the bottom right corner, there are several white, parallel diagonal lines of varying lengths and thicknesses, creating a sense of motion and modern design.

АФО ДЕТЕЙ ГРУДНОГО ВОЗРАСТА

Нервная система

- Образуются новые условные рефлексy.
- Головной мозг - масса в 9 мес. $1/11 - 1/12$ от массы тела,
- Спинной мозг – к 10 мес. Масса удваивается
- Мозжечок - совершенствуется координация движений.

Кожа и её придатки.

- Потоотделение и слёзоотделение - с 1-го мес.
- Снижение функции сальных желёз
- Пушковые волосы заменяются на жесткие.

Костно - мышечная система.

- Нарастание силы, ловкости, массы мышц (20–25 % массы тела),
- Мелкая моторика развита недостаточно,
- К 3 мес. исчезает гипертонус мышц.
- В костной ткани преобладают органические вещества, много хрящевой ткани.

Сроки прорезывания молочных зубов

- ✓ медиальные резцы – 6-8 месяцев
- ✓ боковые – 8-12 месяцев
- ✓ первые моляры – 12-16 месяцев
- ✓ клыки – 16-20 месяцев
- ✓ вторые моляры – 20-30 месяцев

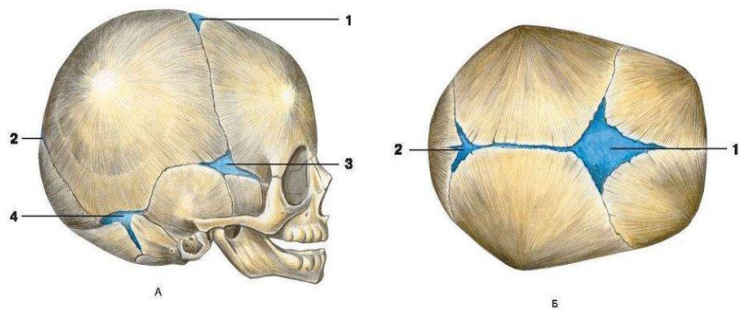
Кол-во зубов = число мес. жизни – 4

Сроки прорезывания молочных зубов

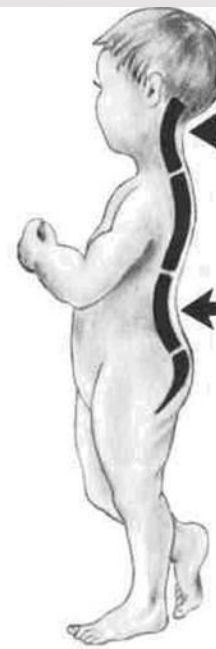
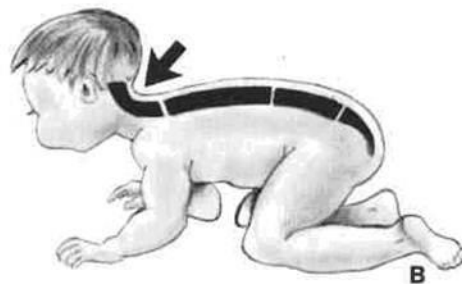


- *Малый родничок* закрывается к 2-3 месяцам.
- *Большой родничок* – к 12-16 месяцам.
- *Позвоночник*:
 - 2 мес – появляется шейный лордоз (держит голову)
 - 6 мес. – появляется грудной кифоз (сидит)
 - 12 мес. – поясничный лордоз(первые самостоятельные шаги)

Роднички у новорожденного

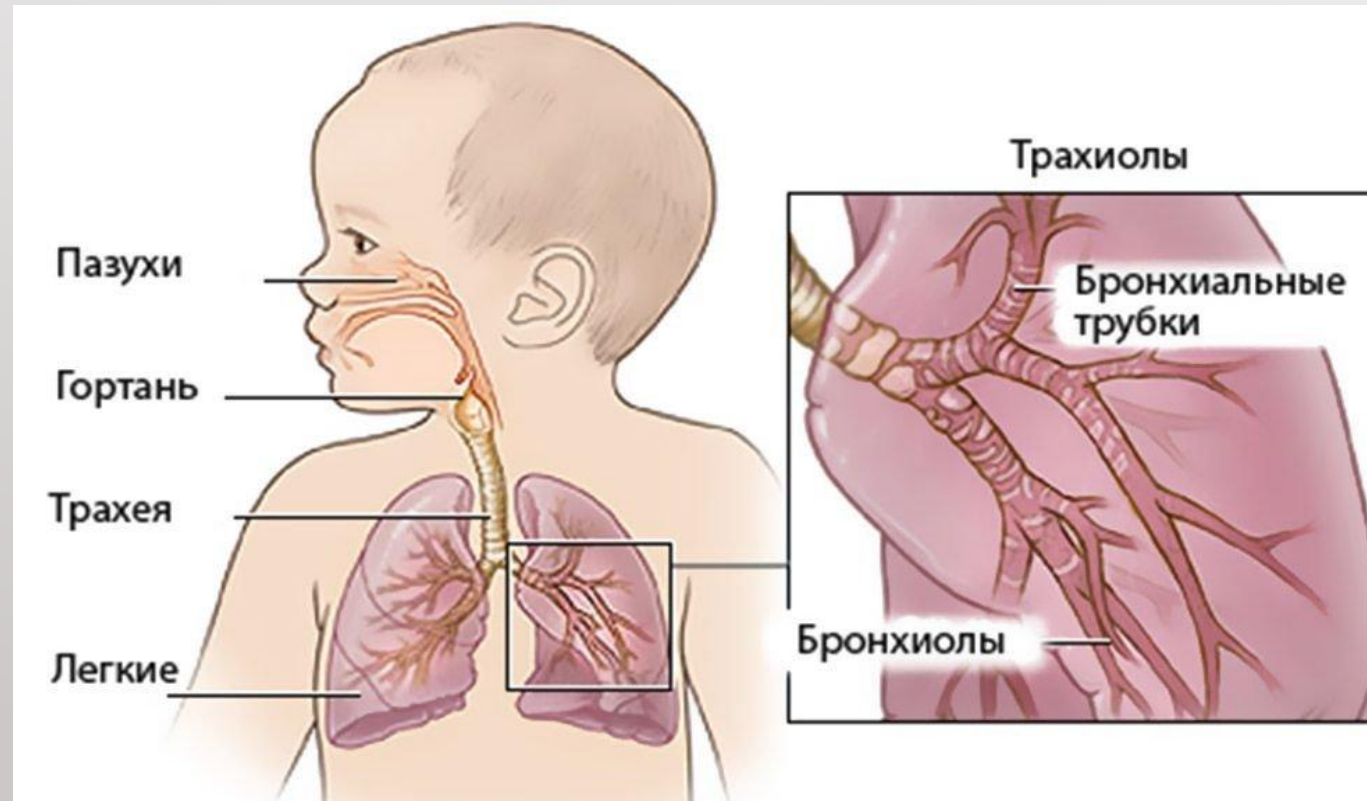


1 - большой; 2 - малый; 3 - клиновидный; 4-сосцевидный



Дыхательная система.

- ЧДД в среднем 25-30
- тип дыхания – к 2 годам – диафрагмально-грудной
- дыхание поверхностное, частое, аритмичное
- диафрагма опускается книзу
- к 2 годам- придаточные пазухи носа



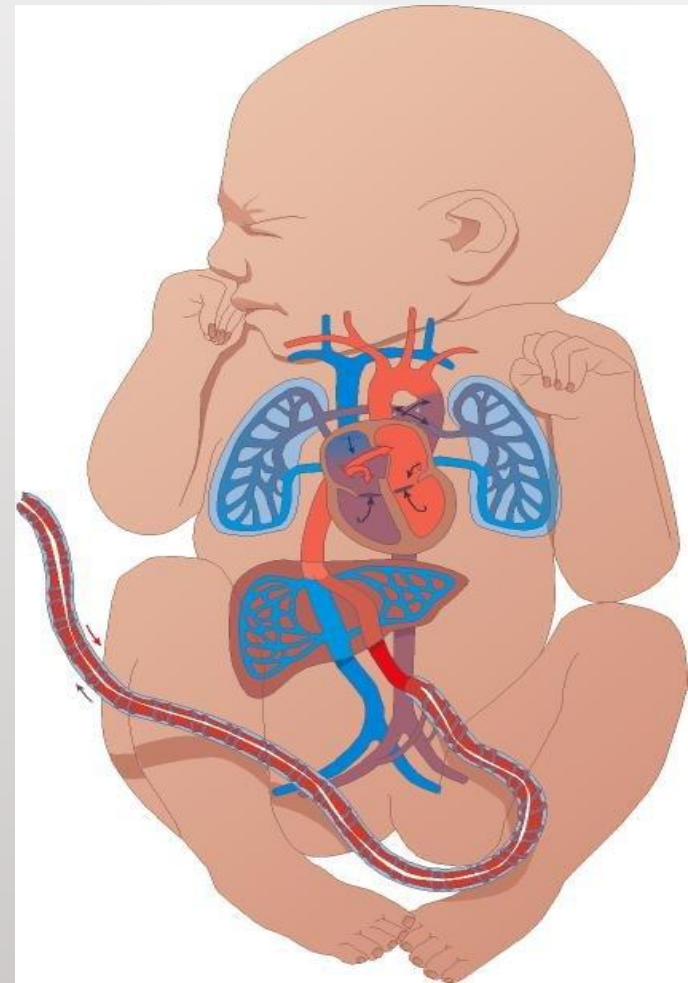
Сердечно – сосудистая система.

- К 1 году – сердце расположено более вертикально, вес – 50 гр.
- ЧСС – в 1-3 года -105-115 уд./мин.
- АД мах – 90 мм рт.ст.



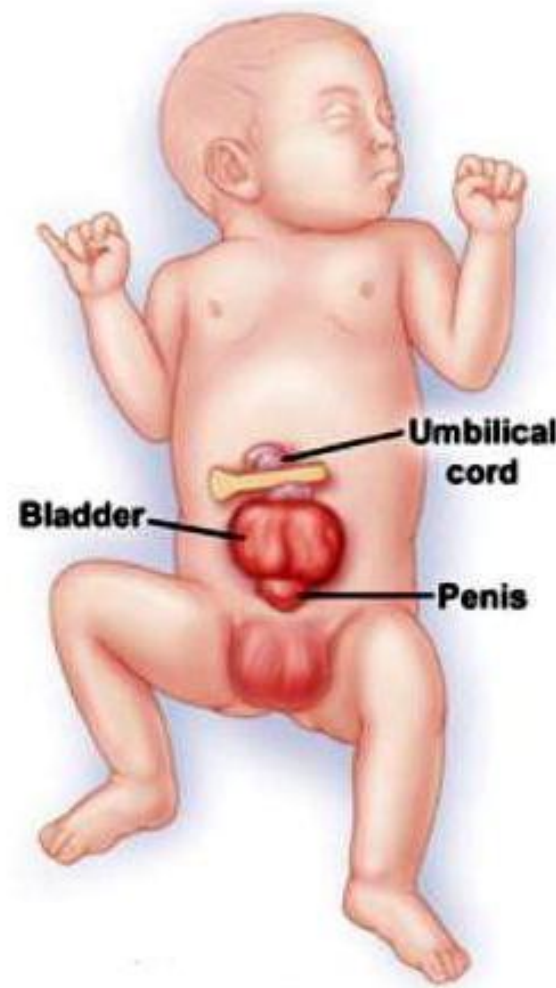
 sosudinfo.ru

 MyShared



Мочевыделительная система

- Образуются новые нефроны.
- Объём мочевого пузыря: до 6 мес. – 30 мл, до 12 мес – 60 мл
- Частота мочеиспусканий: до 6 мес- 15-20 раз в сутки, до 12 – 10-15 раз в сутки.



Физическое развитие ребёнка

показатели:

- Соматометрические
- Соматоскопические
- Физиометрические

Нервно-психическое развитие

- Первым условным рефлексом является рефлекс на подготовку к кормлению (1 мес).
- Формирование интеллектуального развития(1 полугодие)
- Формирование второй сигнальной системы (2 полугодие).

Периоды НПР

✓ 1-3 мес.

✓ 3-6 мес.

✓ 6-9 мес.

✓ 9-12 мес.

Основные критерии (линии) развития

Аз – анализатор зрительный

Ас – анализатор слуховой

Э – эмоции

До – движения общие

Др – движения руки

Ра – речь активная

Н – навыки

Рп – речевые понимания

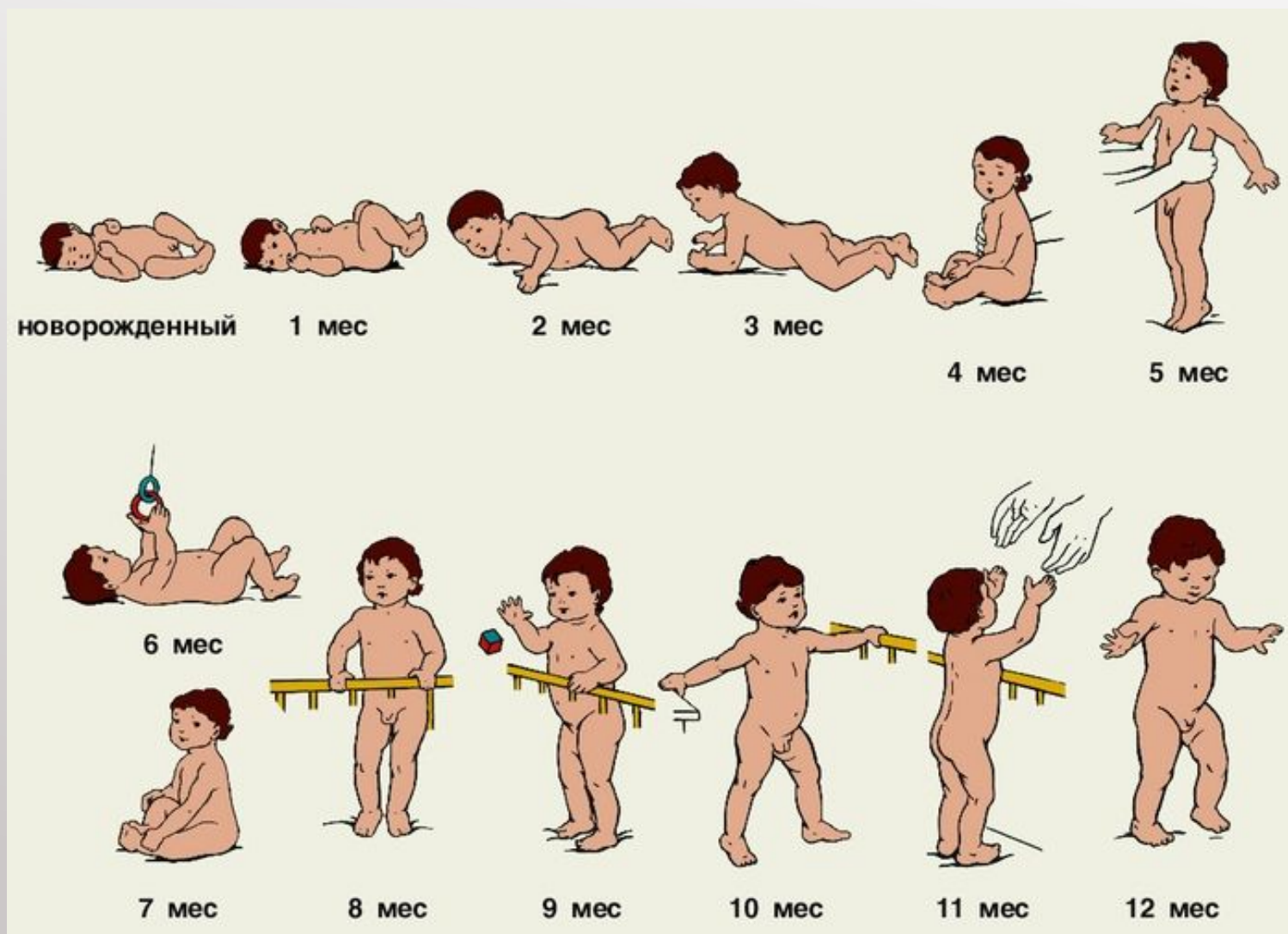
Ср – сенсорика

И – игра и действия с предметом

Формулы НПР детей 1-го года жизни.

- 1 мес. - Аз Ас До Э Ра.
- 2 мес. - Ас Аз До Э Ра.
- 3 мес. - Аз До Э Др.
- 4 мес. - Аз Ас Э До Др Ра Н.
- 5 мес. - Аз Ас Др Ра Н Э До.
- 6 мес. - Ас Др До Ра Н.
- 7 мес. - Др До Рп Ра Н.
- 8 мес. - Э Др До Р Рп Ра Н.
- 9 мес. - Э Ас Др До Рп Ра Н.
- 10мес.- Э Др До Рп Ра Н.
- 11мес - Э Др До Рп Ра Н.
- 12 мес - Э Аз Др До Рп Ра Н.

статические функции



Физическое развитие - это динамический процесс роста (т.е. увеличения длины и массы тела) и развития различных органов и систем.

Для физического развития детей в настоящее время характерна акселерация, т.е. ускоренный рост и развитие.

Основные проявления акселерации:

- Большой рост и масса тела при рождении.
- Более раннее прорезывание зубов.
- Увеличение средних величин массы и роста у детей всех возрастов.
- Увеличение окружности груди и головы.
- Раннее появление менструации у девочек и половое созревание у мальчиков.
- Более раннее появление ядер окостенения.

Уровень физического развития оценивается по следующим основным показателям:

- масса тела;
- длина тела:
- окружность головы:
- окружность груди:
- пропорции тела.

Измерение данных показателей, позволяющее своевременно выявить отклонения в физическом развитии ребенка и признаки дисгармоничности, называется ***антропометрией***.

1. МАССА ТЕЛА

возраст	Прибавка массы	возраст	Прибавка массы
1	600	7	600
2	800	8	550
3	800	9	500
4	750	10	450
5	700	11	400
6	650	12	350

Масса тела на 1-ом году жизни увеличивается ежемесячно в среднем в 1-ое полугодие на 800 г. , во 2-ое полугодие на 400 г.

Для ориентировочного подсчета массы тела

на 1-ом полугодии жизни :

$$m = m_{\text{новорожд. в гр}} + 800 \times n,$$

где n - число месяцев жизни ребенка

Для 2-ого полугодия:

$$m = m_{\text{новорожд. в гр}} + 800 \times 6 + 400 \times (n - 6),$$

где n - месяц жизни

- В 1 год масса тела приблизительно равна 10,5 кг.

2. ДЛИНА ТЕЛА

возраст	Ежемесячный прирост
1 четверть (до 3 мес.)	3 см
2 четверть (до 6 мес.)	2.5 см
3 четверть (до 9 мес.)	1.5 см
4 четверть (до 12 мес.)	1 см

У 6 месячного ребенка длина тела равна 66 см.

на каждый недостающий месяц вычитается по 2.5 см.

на каждый последующий месяц прибавляется по 1.5 см.

-2,5 см < 66 см < + 1,5 см

6 мес.

Гормоны, способствующие росту:

- соматотропный гормон гипофиза, особенно влияет на рост от 2-3 лет и в 7-11 лет:
- тироксин, гормон щитовидной железы, больше действует в первые 5 лет:
- андрогены, действуют в препубертатный и пубертатный период.

3. ОКРУЖНОСТЬ ГОЛОВЫ

При рождении окружность головы 34-36 см. За **1-ый** год она увеличивается на 12 см и у годовалого ребенка составляет 47 см.

У 6 месячного ребенка окружность головы - 43 см,
на каждый недостающий месяц отнимают 1.5 см, а на каждый последующий прибавляют 0.5 см.

- 1,5 см < 43 см < + 0,5 см

6 мес.



4. ОКРУЖНОСТЬ ГРУДИ

При рождении составляет 32-34 см. т.е.
на 1-2 см меньше окружности головы.

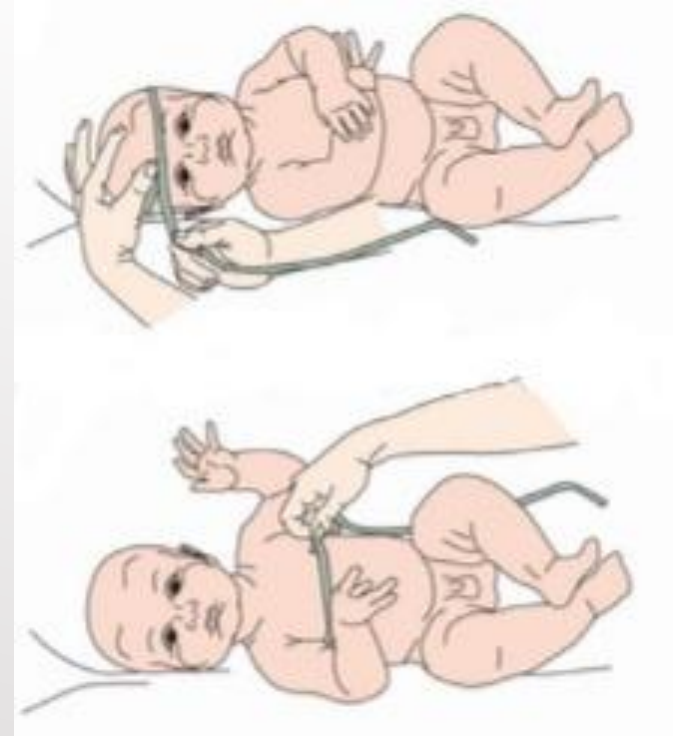
В возрасте 3-4 месяцев эти значения
сравниваются и в дальнейшем быстрее
растет грудь.

У 6 месячного ребенка окружность
груди равна 45 см,

на каждый недостающий месяц отнимают 2 см. а на каждый
последующий прибавляют 0.5 см.

- 2 см < 45 см < + 0,5 см

6 мес.



Определение соматотипа производится по сумме баллов коридоров, полученной при оценке роста, массы и окружности груди.

- При сумме коридоров до 10 баллов ребенок относится к микросоматотипу, т.е. его физическое развитие ниже среднего.
- При сумме коридоров 11 - 15 баллов ребенок относится к мезосоматотипу, т.е. его физическое развитие среднее
- При сумме коридоров 16-21 балл ребенок относится к макросоматотипу, т.е. его физическое развитие выше среднего.

Определение гармоничности производится по наибольшей разности между «коридорами»

- Если разница равна 1. то говорят о гармоничном развитии.
- Если разница равна 2, то говорят о дисгармоничном развитии.
- Если разница равна 3. то говорят о резко дисгармоничном развитии.

Окружность головы оценивается отдельно.

- 1 – 2 коридор – микроцефалия
- 6 – 7 коридор – макроцефалия
- 3 – 5 коридор - нормоцефалия

При наличии микро и макроцефалии ребенка необходимо проконсультировать у невропатолога.

СПАСИБО ЗА ВНИМАНИЕ