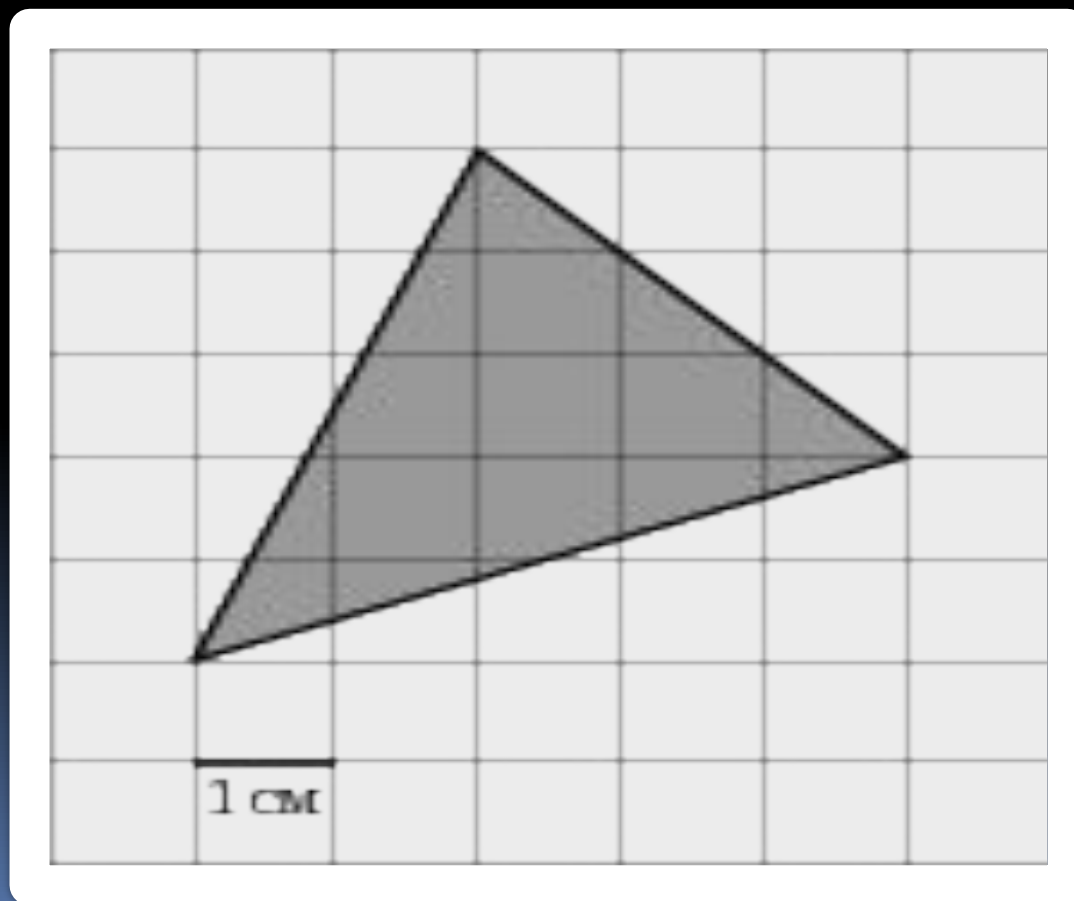


Из опыта работы по подготовке к ЕГЭ по математике (группа риска)

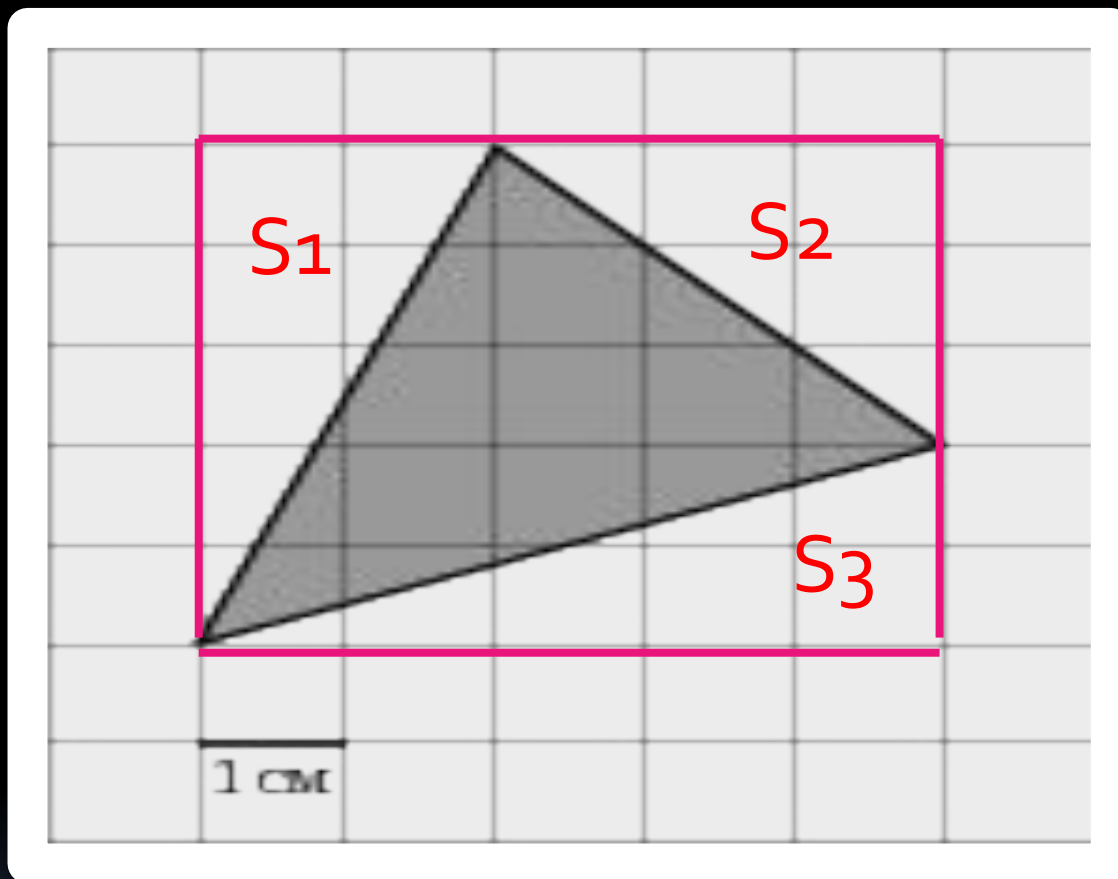
Автор: Кривилев Александр Викторович,
учитель физики и математики
МБОУ «СОШ № 1»

Задание В3 (№ 27548)

Найдите площадь треугольника, изображенного на клетчатой бумаге с размером клетки 1 см 1 см (см. рис.). Ответ дайте в квадратных сантиметрах



Решение

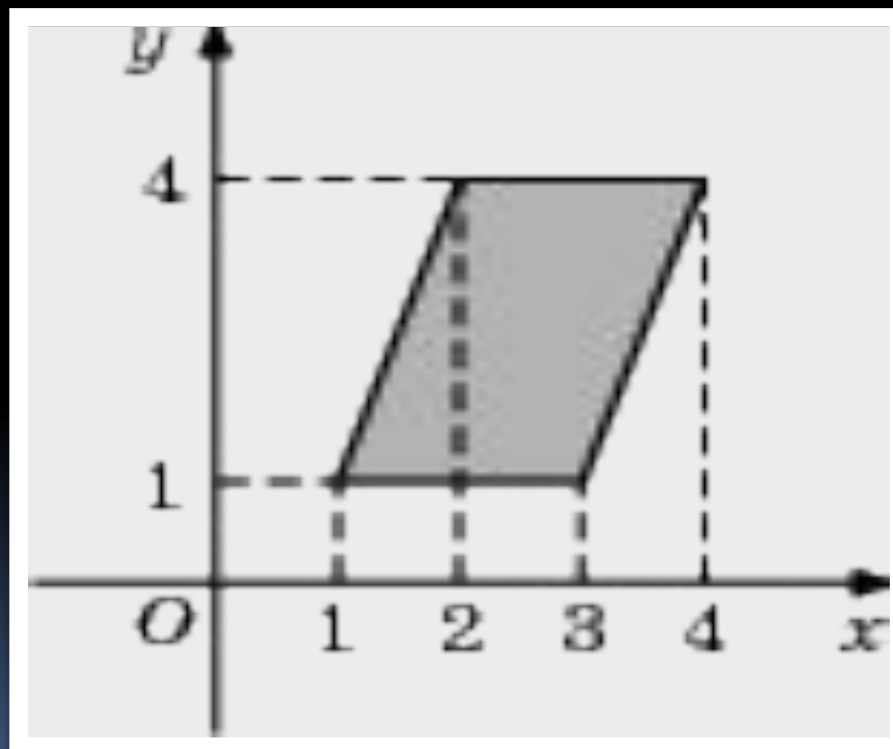


$$S \text{ фигуры} = S_{\square} - S_1 - S_2 - S_3 = 5 \cdot 5 - \frac{1}{2} \cdot 5 \cdot 2 - \frac{1}{2} \cdot 3 \cdot 2 - \frac{1}{2} \cdot 2 \cdot 5 = 12$$

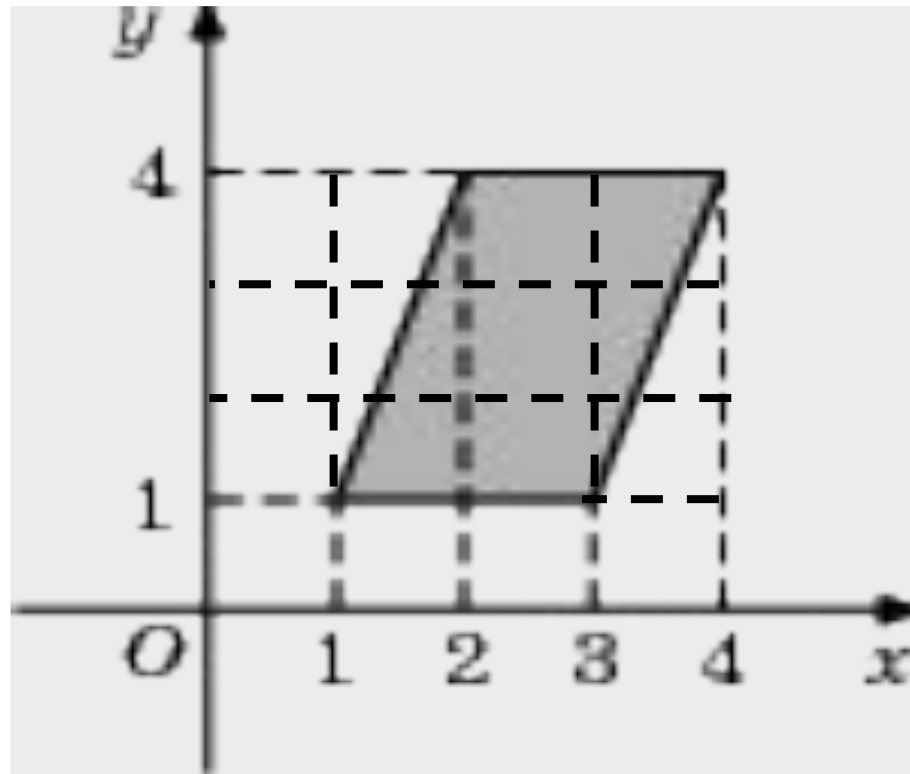
Ответ: 12

Задание В3 (№ 22583)

Найдите площадь параллелограмма, изображенного на рисунке.



Решение

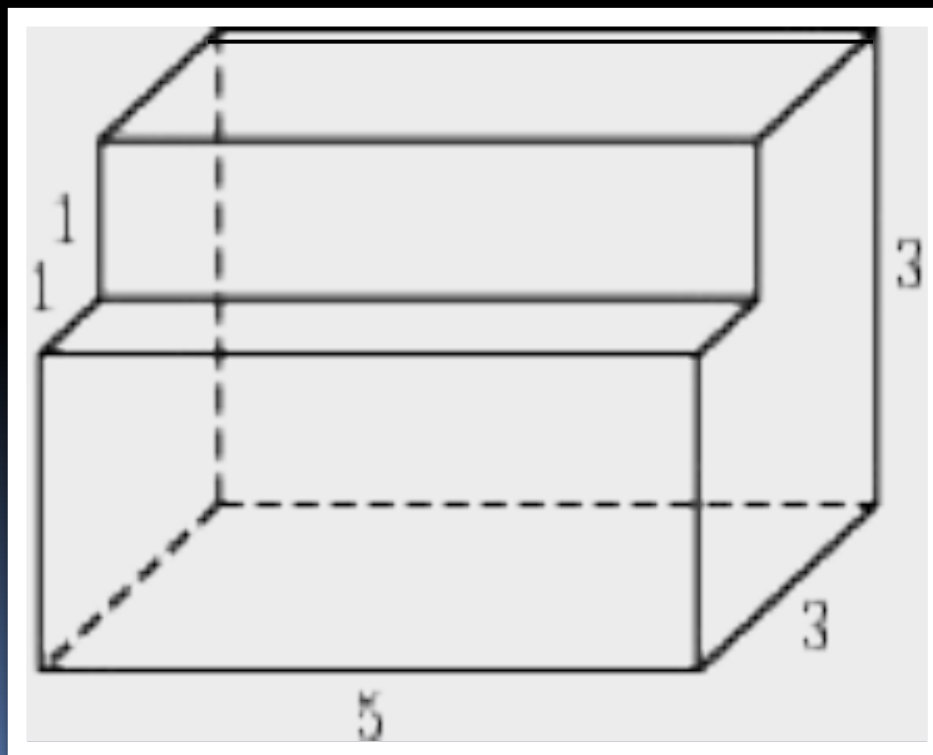




$$S \text{ фигуры} = S_{\square} - S_1 - S_2$$

Задание В11 (№ 25561)

Найдите площадь поверхности многогранника, изображенного на рисунке (все двугранные углы прямые).



1)

10

2)

5

3)

5

4)

10

5)

15

6)

15

7,

8)

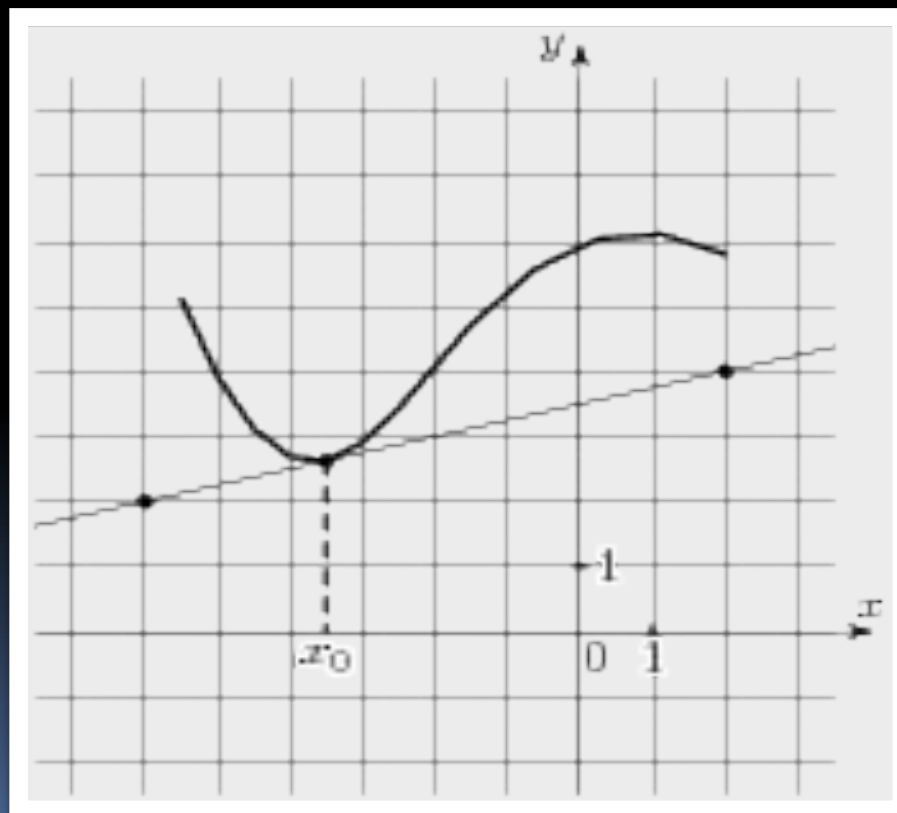
8

$$S=10+5+5+10+15+15+8+8=76$$

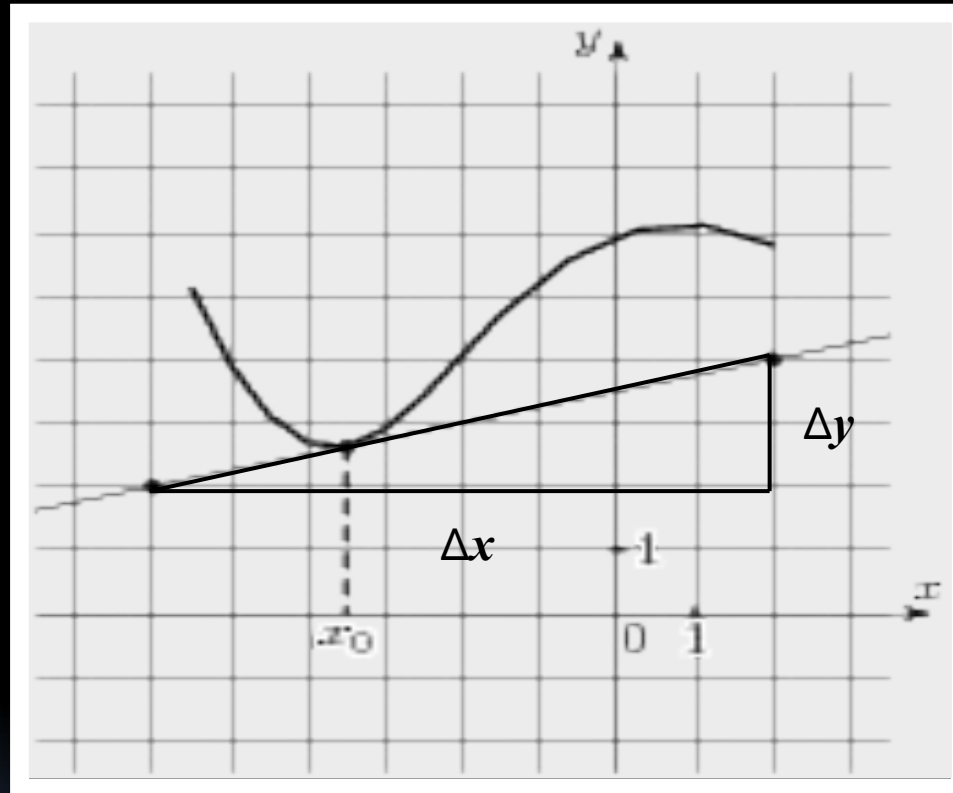
Ответ: 76

Задание В8 (№ 27504)

На рисунке изображены график функции и касательная к нему в точке с абсциссой x_0 . Найдите значение производной функции в точке x_0 .



Решение



$$f'(x) = \pm \frac{\Delta y}{\Delta x} = \frac{2}{8} = 0,25$$

Задание В5 (№ 26660)

Найдите корень уравнения.

$$\sqrt{\frac{6}{4x - 54}} = \frac{1}{7}$$

Решение

$$\sqrt{\frac{6}{4x - 54}} = \frac{1}{7}$$

$$\frac{6}{4x - 54} = \frac{1}{49}$$

$$\frac{4x - 54}{6} = \frac{49}{1}$$

$$1 \cdot (4x - 54) = 49 \cdot 6$$

$$4x = 348$$

$$x = 87$$

Ответ: 87



СПАСИБО

ЗА

ВНИМАНИЕ!

