

ТЕМА № 8. Организация подразделений и частей Сухопутных войск вооруженных сил Российской Федерации .

Занятие №1. Организация мотострелкового и танкового батальона.

**1-й вопрос. Организационная структура
мотострелкового батальона на БТР и
БМП.**



Организация мсб на БТР



Личного состава	510
БТР	40
120 мм САО 2С31 «Вена»	8
ПТРК «Метис»	9
АГС – 17 «Пламя»	6
РПГ-7	35
7,62 мм ПКП «Печенег»	32
АК-74	451

Организация мсб на БМП



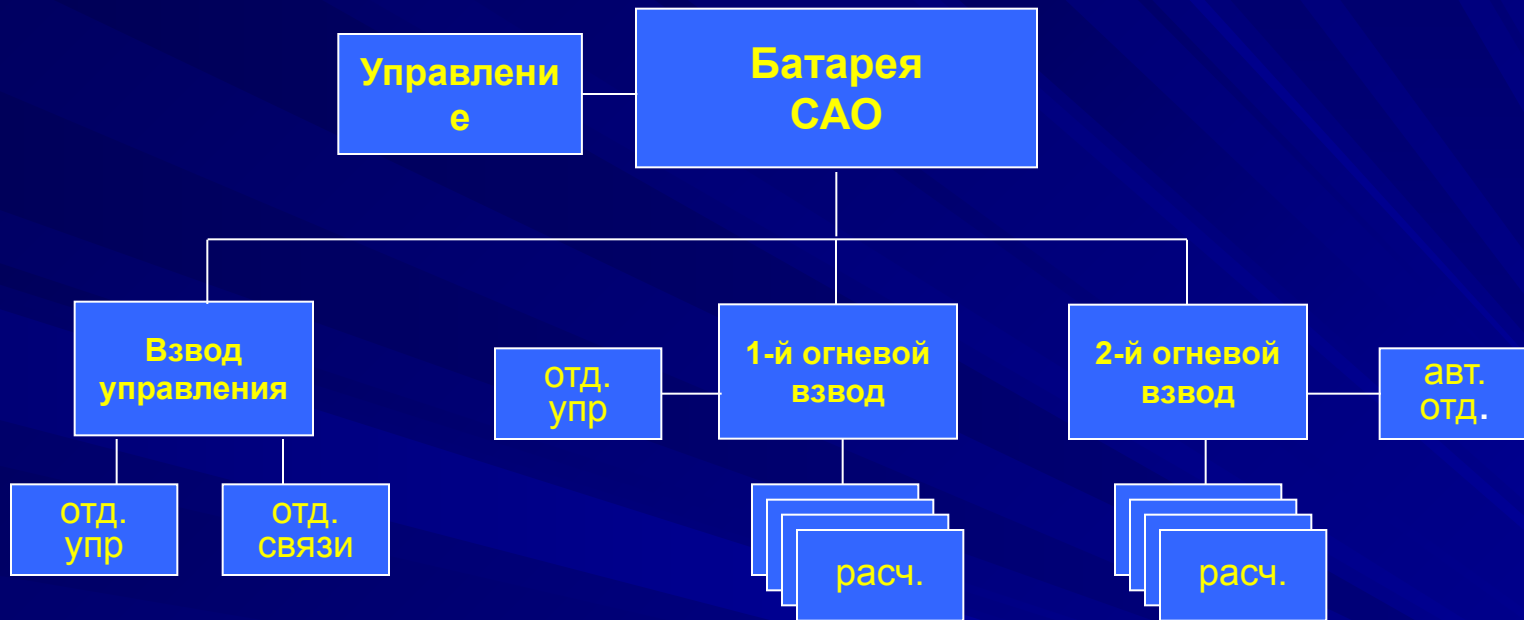
Личного состава	482
БМП	37
120 мм САО 2С31	8
АГС – 17 «Пламя»	6
РПГ-7	35
7,62 мм ПКП «Печенег»	32
АК-74	429

Организация и вооружение *мср*



	МСВ	управл	в роте
Л/С	29	9	96
БТР (БМП)	3	1	10
РПГ - 7	3		9
7,62 мм ПКП	3		9
АК-74	23	9	78

Организация и вооружение батареи САО



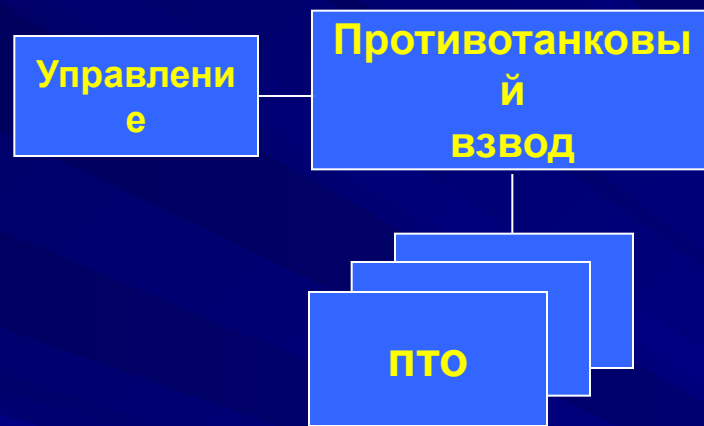
Личного состава	63
120 мм САО «Вена»	8
КШМ 1В119 «Спектр»	2
Урал 43206	3
РПГ-7	3
АК-74	58

Организация гранатометного взвода



Личного состава	22
БТР (БМП)	3
АГС-17 «Пламя»	6
АК-74	22

Организация и вооружение противотанкового взвода



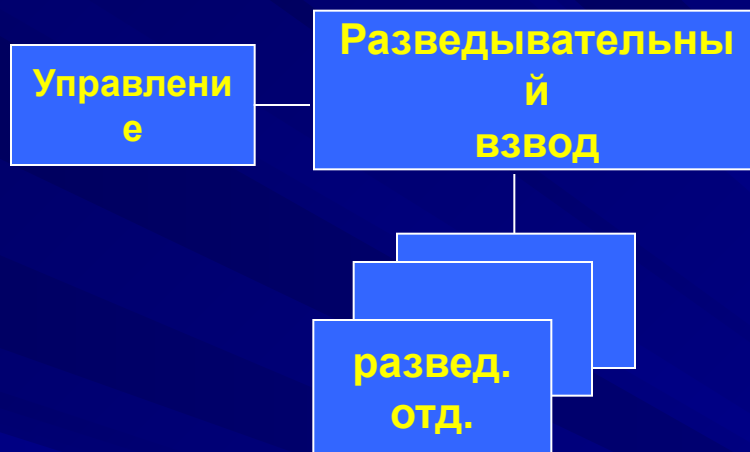
Личного состава	28
БТР	3
ПТРК «Метис»	9
АК-74	28

Организация взвода связи



Личного состава	14
БТРк (БМПк)	1
КШМ Р-149 БМР	2
АК-74	14

Организация и вооружение разведывательного взвода



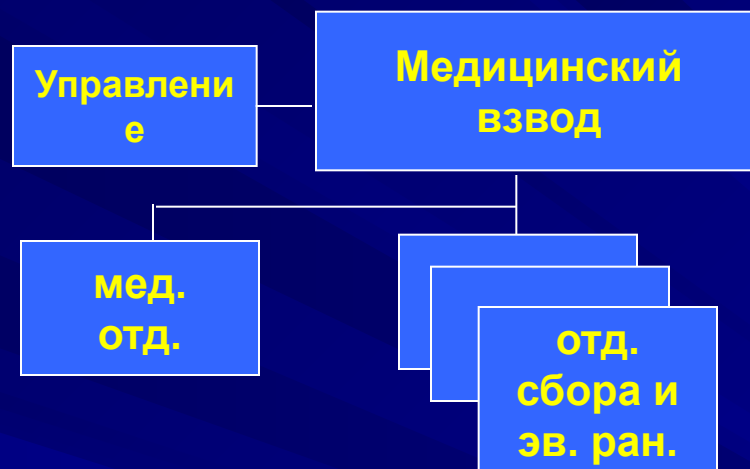
Личного состава	26
БТР (БМП)	3
АК-74	26

Организация и вооружение инженерно-сапёрного взвода



Личного состава	19
Урал-4320	3
АК-74	19

Организация и вооружение медицинского взвода



Личного состава	14
Санитарный автомобиль	1
БММ	3
АК-74	14

Организация и вооружение взвода обеспечения



Личного состава	36
МТО-АГ1М1	1
МТО-АМ1	1
Урал 43202	9
АТЗ-7	3
ПАК-200м	3
АК-74	36

Организация мсб на БТР



Личного состава	510
БТР-80	40
120 мм САО 2С31 «Вена»	8
ПТРК 9П151 «Метис»	9
АГС – 17 «Пламя»	6
РПГ-7	35
7,62 мм ПКП «Печенег»	32

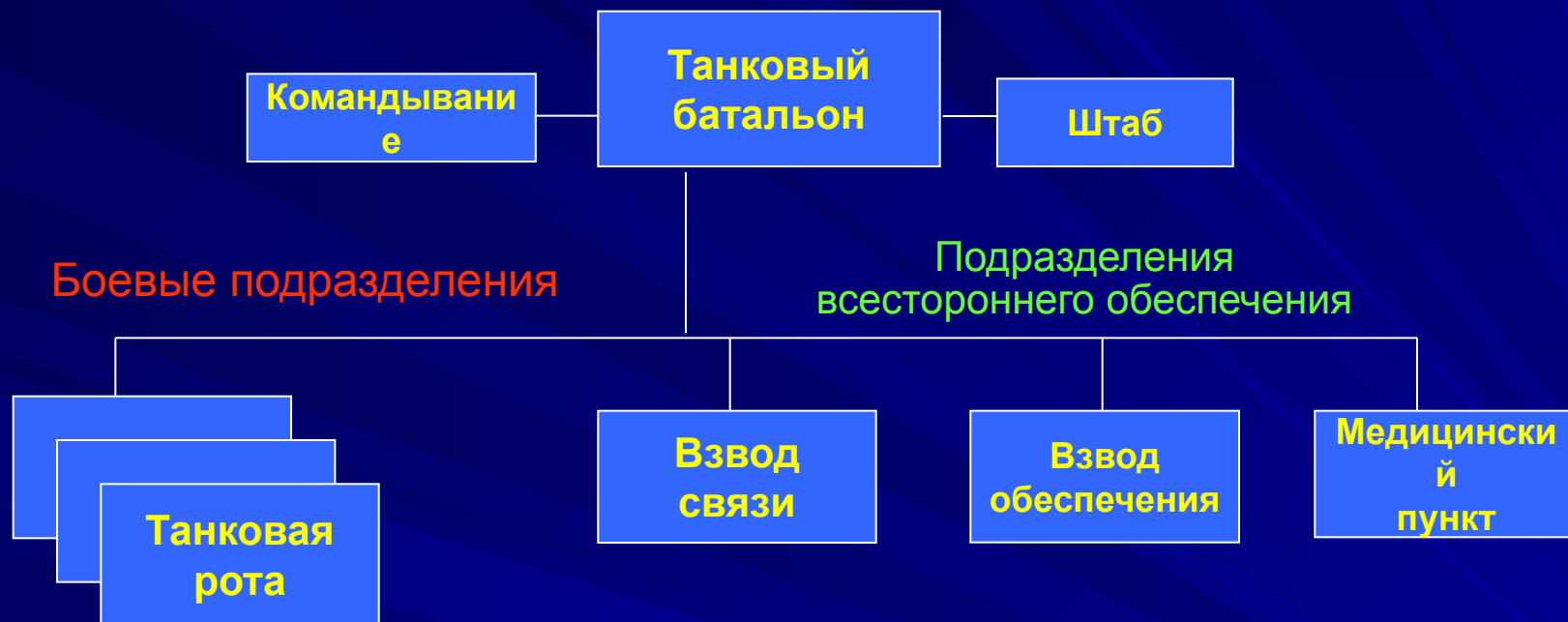
Организация мсб на БМП



Личного состава	482
БМП-3	37
120 мм САО 2С31	8
АГС – 17 «Пламя»	6
РПГ-7	35
7,62 мм ПКП «Печенег»	32

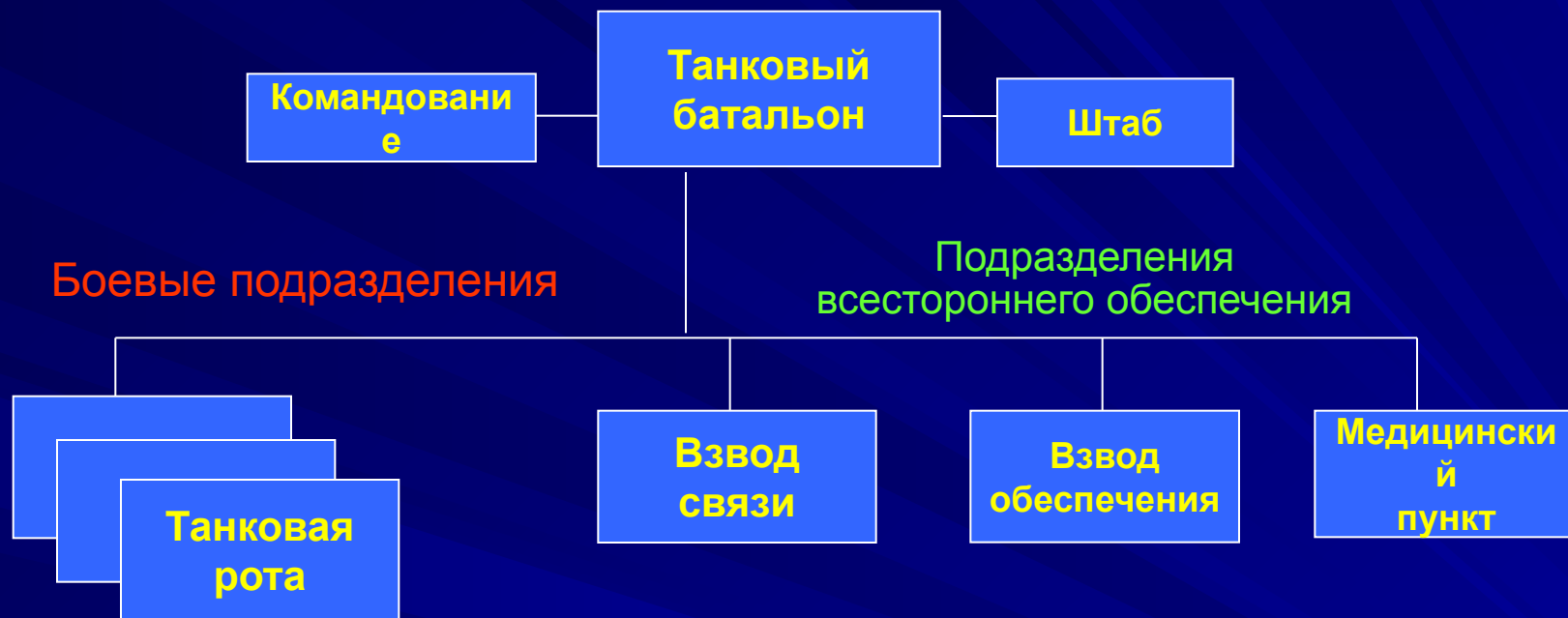
2-й вопрос. Организационная структура танкового батальона.

Организация и вооружение *тб* ТБР



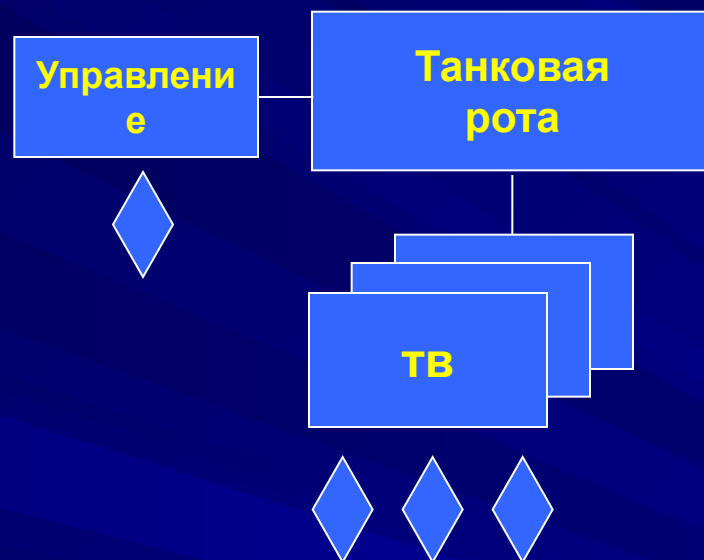
Личный состав	141
Танки	31
АКС-74у	120

Организация и вооружение *тб* МсБР



Личный состав	168
Танки	40
АКС-74у	147

Организация и вооружение *тр*



Личный состав	32	41
Танки	10	13
АКС-74у	27	36

Организация взвода связи



Личного состава	11
Танк (Т-80к, Т-90к)	1
КШМ Р-149 БМРГ	1
МТ ЛБВ-М	1
АКС-74у	11

Организация и вооружение взвода обеспечения



Личного состава	25
МТО-БТ	1
БРЭМ	1
Урал 43202	5
АТЗ-7	3
ПАК-200м	1
АК-74у	25

Организация медицинского пункта

**Медицинский
пункт**

Личного состава	3
Санитарный автомобиль	1
АКС-74у	3

**3-й вопрос. Основные ТТХ
вооружения мотострелкового и
танкового батальона.**

БТР - 80



БТР – 82а



БМП-2



БМП - 3



T – 72БМ



T-80У



T-90 A



Бронетранспортеры

№№ пп	Наименование	Год принятия на вооружение	Экипаж + десант	Вооружение	Мощность двигателя	Скорость максимальная	Скорость на плаву
1	БТР - 80	1982	3+7	14,5 мм, 7,62 мм	260	80	10
2	БТР – 82а	1990	3+7	30 мм П 7,62 мм ПТУР	300	100	10

Боевые машины пехоты

№ п п	Наименование	Год принятия на вооружение	Экипаж + десант	ПТУР	Пушка	Пулемет	Мощность двигателя	Скорость максимальная	Скорость на плаву
1	БМП - 2	1981	3+7	Фагот	30 мм	7,62 мм	300	65	7
2	БМП - 3	1992	3+7	через ствол	100 мм, 30 мм	7,62 мм	500	70	10

Танки

№№ пп	Наименование	Год выпуска	Масса т	Мощность двигателя л\с	Макс. скорость км\ч	Мощность двигателя	Пушка мм	Пулемет мм
1	Т-72	1976	41	840	60	840	125	12,7; 7,62
2	Т-80	1982	46	1250	70	1250	125	12,7; 7,62
3	Т-90	1990	48	1000	60	1000	125	12,7; 7,62

Гранатометы



АГС 17

Калибр - 30 мм
Масса - 31 кг
Прицельная дальность - 1700 м
Скорострельность - 400 в/мин



АГС-30

Калибр - 30 мм
Масса - 16 кг
Прицельная дальность - 1700 м
Скорострельность - 425 в/мин

ПТРК



9K111М Фагот М

Калибр - 120 мм
Масса - 22 кг
Дальность - 4000 м
Бронепробиваемость - 600 мм



9M131 Метис-М1

Калибр - 130 мм
Масса - 13,8 кг
Дальность - 2000 м
Бронепробиваемость - 850 мм

САМОХОДНОЕ АРТИЛЛЕРИЙСКОЕ ОРУДИЕ «ВЕНА»

www.tvzvezda.ru



Для наведения орудия и разведки местности установлены лазерный прицел-дальномер и электронно-оптический ночной прицел, передающие обстановку экипажу



Боекомплект (75 выстрелов)

Использует 25 типов выстрелов:

– управляемые снаряды «Китолов-2» с лазерным наведением



– кассетные, осколочно-фугасные, кумулятивные, термобарические снаряды



– зажигательные осколочно-фугасные, осветительные, дымовые мины, в том числе иностранного производства



Угол ствола



Дальность стрельбы:



СКОРОСТРЕЛЬНОСТЬ

Максимальная прицельная скорострельность 8-10 выстрелов в минуту



В конструкции САО «Вена» объединены:



Экипаж/десант - 4 ч ; **У макс по шоссе** - 70 км/ч
Пушка - 120 мм ; **Мощность двигателя** - 450 л/с
Пулемет - 7,62 мм ; **Боевая масса** - 19 т

T - 72



Т - 80



Боевой вес - 46 т
Экипаж - 3 чел
Калибр пушки - 125 мм
V макс - 70 км\час
Запас хода - 450 км
Мощность двигателя - 1250 л\с