

Влияние среды на строение листа.
Видоизменения листьев



Цели и задачи урока:

- закрепить знания о клеточном строении листа;
- расширить представление о видоизменениях органов цветкового растения;
- установить связь между особенностью строения органа и средой обитания.





Светолюбивые растения



Признаки растений во влажных местах:

- крупный лист;
- в кожице листа много устьиц;
- на листе могут быть волоски с устьицами;
- воздухоносная ткань.



Признаки растений засушливых мест:

- лист узкий с малым количеством устьиц;
- лист с опушением;
- лист запасает влагу;
- лист сворачивается в трубку.





Колючки — защита от
избыточного испарения.



Усики – органы опоры.

Росянка



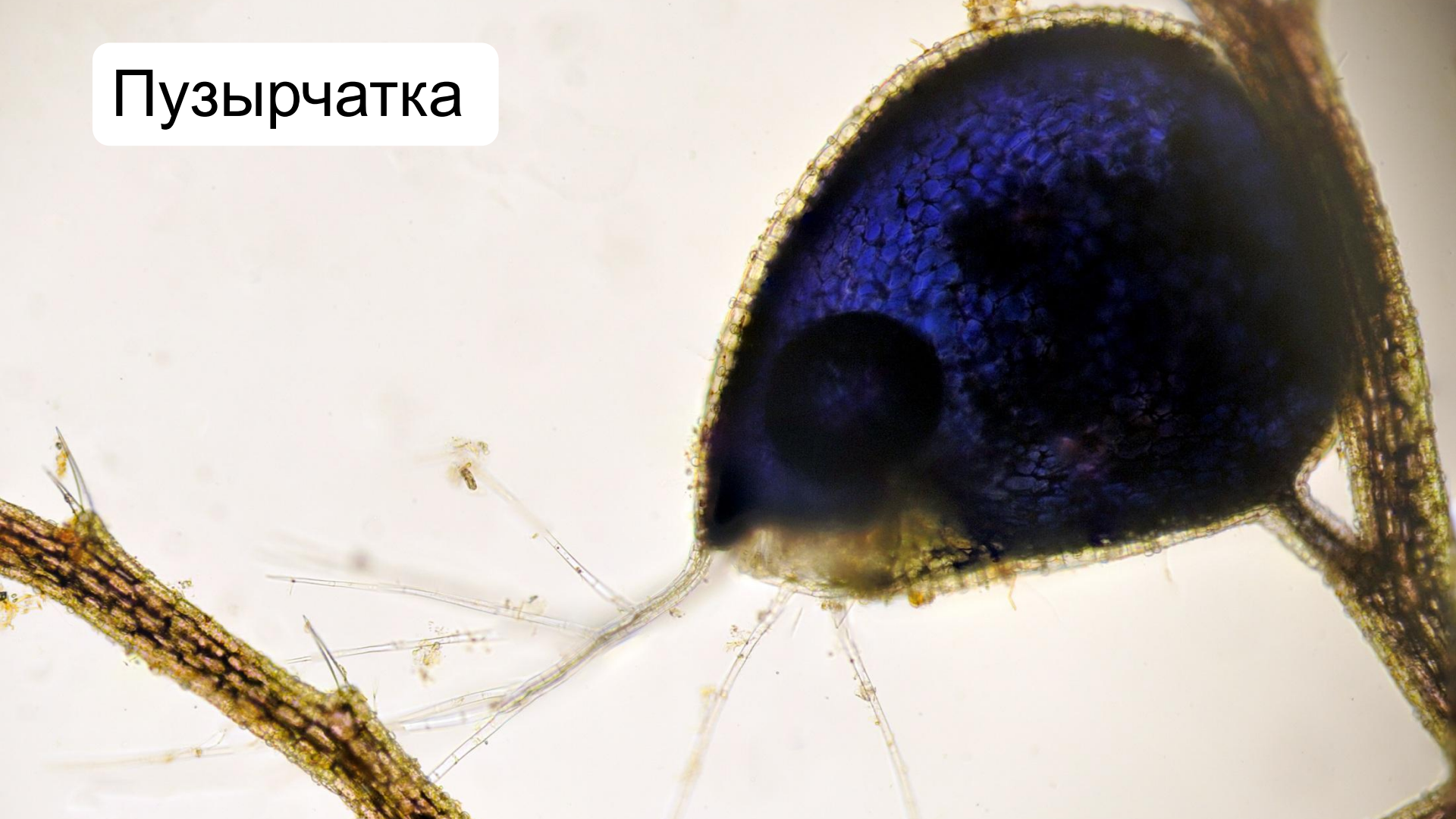
Венерина мухоловка

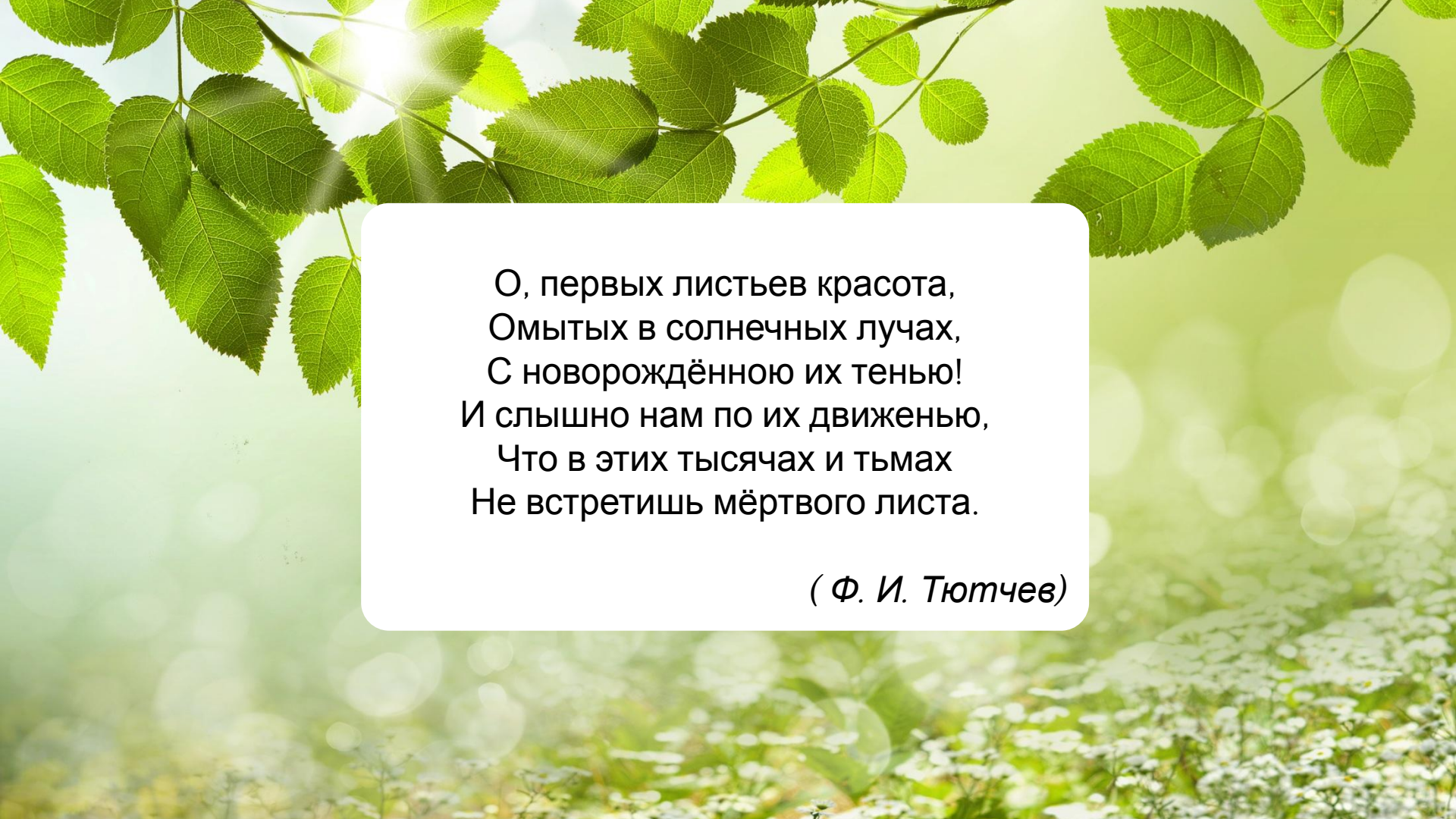


Непентес



Пузырчатка





О, первых листьев красота,
Омытых в солнечных лучах,
С новорождённой их тенью!
И слышно нам по их движенью,
Что в этих тысячах и тьмах
Не встретишь мёртвого листа.

(Ф. И. Тютчев)