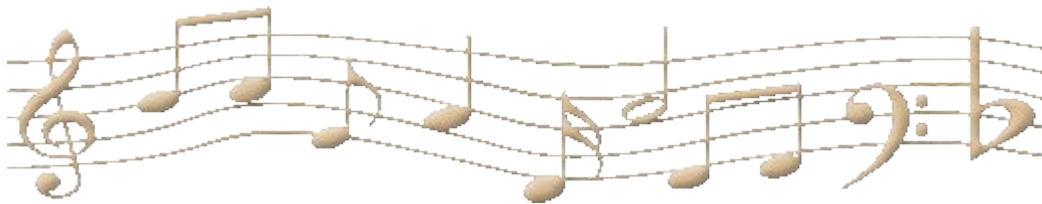


Тест

Сольфеджио

5 класс



Задания разделены на три уровня сложности:

- уровень А – базовый
- уровень В – средней сложности
- уровень С – повышенной сложности.

Задания каждого уровня предполагают один верный ответ.

Оценивание результатов:

Каждое верно выполненное задание оценивается:

- уровень А - 1 балл
- уровень В – 2 балла
- Уровень С – 3 балла

Выставление отметок

- 90% - 100% - отметка «5»
- 60% - 90% - отметка «4»
- 40% - 60% - отметка «3»
- 10% - 40% - отметка «2»
- 0% - 10% отметка «1»





1. Гармонический минор:

а) понижается VII ступень

б) повышается VI ступень

в) повышается VII ступень





2. Ключевые знаки в ми мажоре:

а) фа#, до#, соль#, ре#

б) фа#, до#, соль#

в) си, ми, ля, ре





3. Ключевые знаки в фа миноре:

а) си, ми

б) си, ми, ля, ре

в) фа, до, соль





4. Мажорная и минорная тональности с 5 диэзами при ключе

а) ля мажор и фа минор

б) фа# мажор и ре# минор

в) си мажор и соль# минор





**1. Параллельная тональность к
тональности до минор**

а) Ми мажор

б) Ля мажор

в) Ре мажор





2. Главные ступени в Ми мажоре

а) фа#, ля, си

б) ми, ля, си

в) ми, соль#, си





3. Уменьшенная квинта:

а) В уменьшенной квинте 3 тона.

б) В уменьшенной квинте 2,5 тона.

в) В уменьшенной квинте 3,5 тона.





4. Обращения интервалов:

а) Большие интервалы обращаются в большие.

б) Большие интервалы не имеют обращений.

в) Большие интервалы обращаются в малые.





1.Обращения интервалов:

а) Секста обращается в терцию

б) Секста обращается в секунду

в) Секста обращается в септиму





2. Главные трезвучия лада:

а) Строятся на I, V, VI ступенях

б) Строятся на I, IV, V ступенях

в) Строятся на устойчивых ступенях





3. Доминантовое трезвучие :

Строится на V ступени

Строится на IV ступени

Строится на VII ступени





4. Доминантсептаккорд:

Строится на VII ступени

Строится на VI ступени

Строится на V ступени

