

**МІНІСТЕРСТВО ОСВІТИ І НАУКИ УКРАЇНИ
МИКОЛАЇВСЬКИЙ НАЦІОНАЛЬНИЙ
УНІВЕРСИТЕТ
ІМЕНІ В. О. СУХОМЛИНСЬКОГО
НАВЧАЛЬНО-НАУКОВИЙ ІНСТИТУТ
ТЕОРІЇ ТА МЕТОДИКИ ПОЧАТКОВОЇ ОСВІТИ**

Теорії виникнення емоцій.

Виконала

студентка І48 групи

Дейнега Ірина

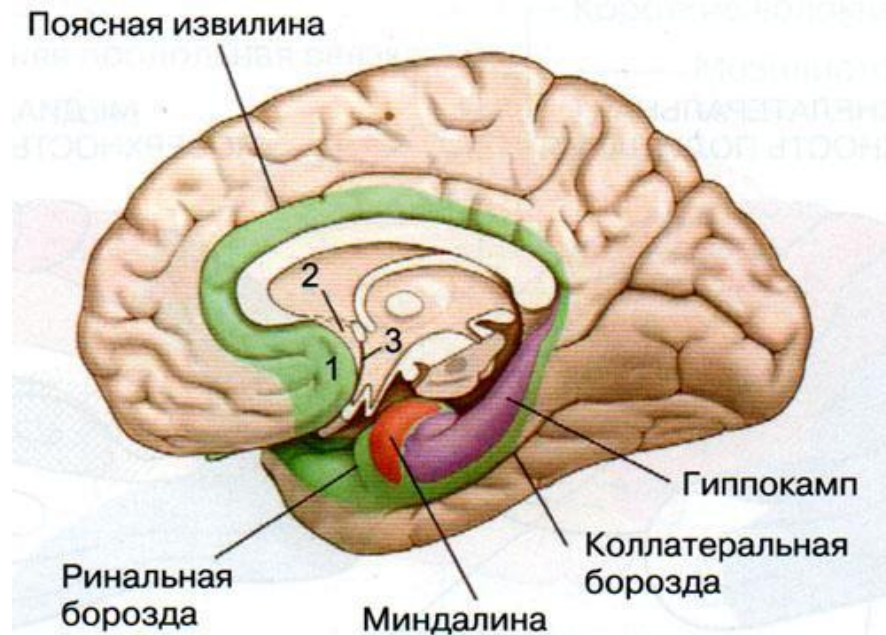
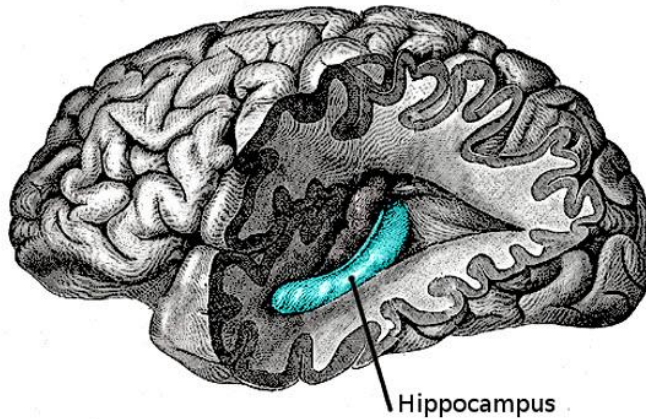
- ЕМОЦІЇ - це психічне відображення у формі переживання життєвого змісту явищ і ситуацій.



- Центральний нервовий апарат емоцій представлений сукупністю мозкових утворень, які прийнято називати вісцеральним мозком. До нього належать гіпокамп, мигдалеподібне тіло, поясна бороздна та ін. Вказані структури мозку тісно зв'язані між собою і утворюють «емоційне коло».



Нервовий апарат емоцій



Види емоцій



- Стенічні, які зумовлюють активну діяльність (гнів, лють, стан афекту, агресія тощо)
- Астенічні, що знижують активність (страх, горе, смуток, депресія).



- Розрізняють *нижчі та вищі емоції*.
- Нижчі емоції - елементарні, пов'язані з органічними потребами людини й тварини.
- Вищі емоції виникають тільки у людини у зв'язку із задоволенням соціальних потреб. Вони контролюють і гальмують нижчі емоції.



Класифікація емоцій за Б. Додоновим:

- **Альтруїстичні** - переживання, що виникають на основі потреб у допомозі іншим людям.
- **Комунікативні** - виникають на підставі потреби в спілкуванні.
- **Глоричні** - пов'язані з потребою у самоствердженні, славі.
- **Практичні** - визначаються успішністю чи неуспішністю діяльності, труднощами її здійснення і завершення.
- **Романтичні** - виявляються у прагненні до всього незвичайного, таємного.

- **Гностичні** - пов'язані з потребою в пізнавальній гармонії.
- **Естетичні** - пов'язані з ліричними переживаннями.
- **Гедонічні** - пов'язані із задоволенням потреби в тілесному і душевному комфорті.
- **Акизитивні** - виникають у зв'язку з інтересом до накопичення, колекціонування.
- **Мобілізаційні (пугнічні)** - походять від потреби в подоланні небезпеки, інтересі до боротьби.

Класифікація за С.

Леонт'євим

- Емоції, пов'язані із задоволенням-незадоволенням особистих потреб людини.
- Емоції, що виникають в результаті порівняння деякого об'єкта зі своїми нормами.
- Емоції, що виникають в результаті порівняння об'єкта з суспільними нормами.
- Емоції, що виникають у зв'язку з чужими потребами.
- Емоції, що виникають на основі відносин з іншими людьми.

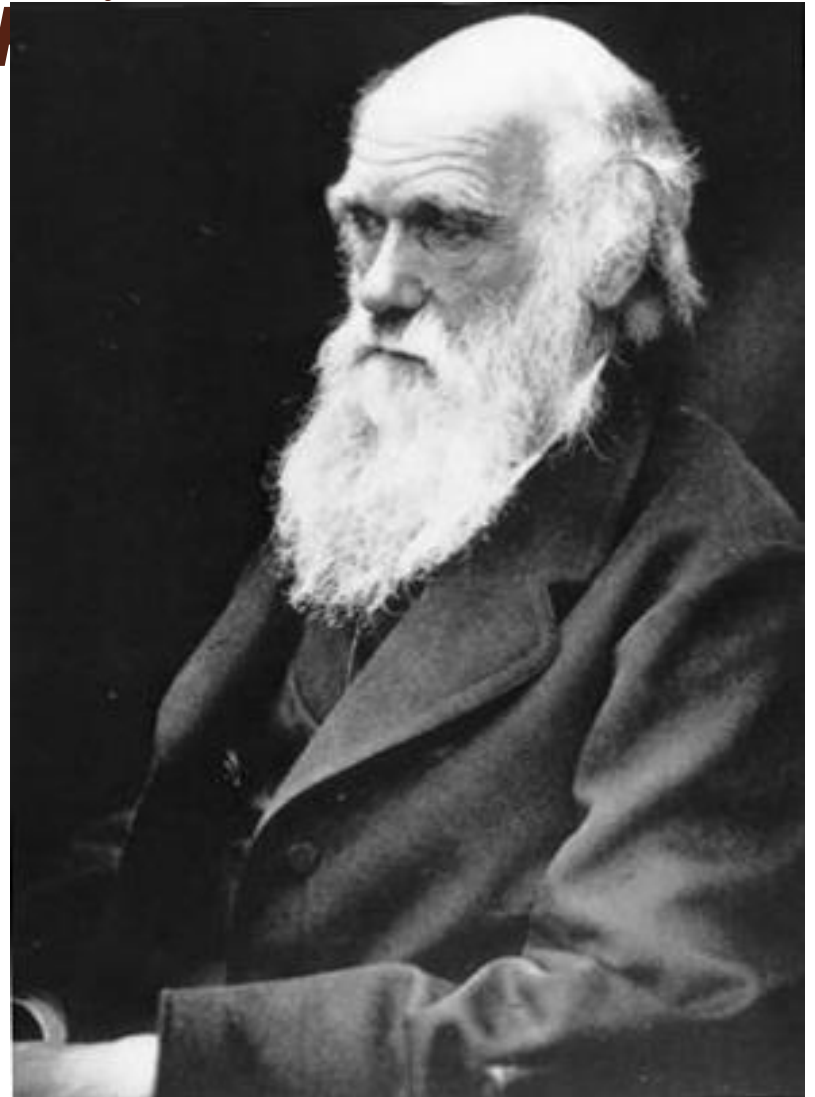
Властивості емоцій:

- Полярність - вказує на можливість зміни будь-якої емоції, на її протилежність.
- Інтегральність - домінування відносно інших станів та реакцій, охопленість всього організму.
- Амбівалентність - одночасне переживання протилежних емоцій.
- Іntenсивність - властивість, яка свідчить про ступінь вираженості емоційного явища.

Еволюційна теорія емоцій

Ч. Дарвін

- Оpubлікувавши в 1872 р. книгу «Вираження емоцій у людини й тварин», Ч. Дарвін показав еволюційний шлях розвитку емоцій й обґрунтував походження їхніх фізіологічних виявів.



- Суть його уявлень полягає в тому, що емоції або корисні, або становлять собою лише залишки різних доцільних реакцій, вироблених у процесі еволюції в боротьбі за існування.



«Асоціативна»

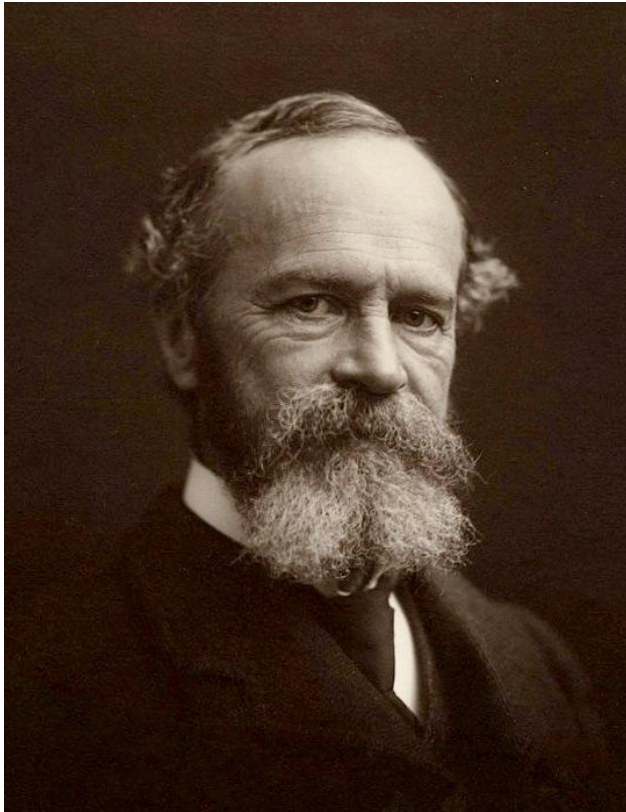
теорія В. Вундта.

- Цей учений, з одного боку, дотримувався поглядів Гербарта, що певною мірою уявлення впливають на почуття, а з іншого боку, вважав, що емоції - це насамперед внутрішні зміни, яким притаманний безпосередній вплив почуттів на перебіг уявлень.



Периферійна теорія В. Джемса, Н. Ланге

- Емоції є наслідком змін діяльності внутрішніх органів і скелетної мускулатури у відповідь на певні стимули.



З позиції теорії Джеймса-Ланге, акт виникнення емоції виглядає так:



Центральна або таламічна теорія

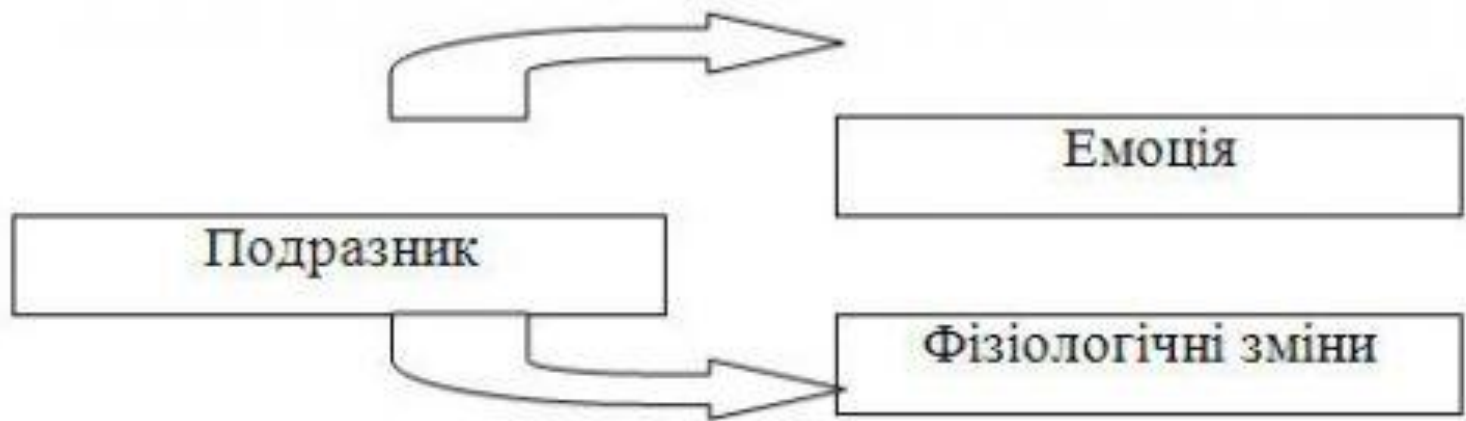
У. Кенона і І. Бурда:

- саме в таламусі під впливом надходження туди аферентної імпульсації формуються емоційні збудження, наслідком чого є ефекторні реакції на периферії, властиві для тієї чи іншої емоції.

За В. Кеноном, схема етапів виникнення емоцій і супутніх їй фізіологічних зрушень виглядає так:



У пізніших дослідженнях І. Бурда було показано, що емоційні переживання й фізіологічні порушення, які їх супроводжують, виникають майже одночасно. Отже, попередня схема набуває трохи іншого вигляду:



Теорія Пейпса:

- Головна роль у формуванні емоцій належить лімбічним структурам мозку. Емоційні збудження, що виникають у гіпокампі, розповсюджуються до мамілярних тіл, далі через таламус у поясну звивину. Розповсюдження емоційного збудження далі на кору великих півкуль створює емоційне забарвлення психічних процесів.

Теорія П. Маклейна

- Вчений визначив лімбічні структури мозку як вісцеральний мозок, і пов'язав формування емоцій з регуляцією роботи внутрішніх органів. Він вважав, що для прояву емоцій дія неокортексту не обов'язкова.



Активаци́йна теорія Д. Лінделі

- Зовнішні і внутрішні сенсорні стимули активують ретикулярну формацію стовбура мозку, яка надсилає імпульси в гіпоталамус, таламус і кору головного мозку, викликаючи активацію цих структур і появу емоцій тієї чи іншої ознаки.



Біологічна теорія (П.К. Анохін):

- Емоції виникають протягом еволюції як засіб поліпшення адаптації живих істот до умов існування.
- Згідно цієї теорії емоції є компонентом усіх стадій організації поведінки людини різного ступеня складності і цілеспрямованості. Вираженість емоцій у кожного індивідуальна.



П. К. Анохин, академік, фізіолог, творець теорії функціональних систем

Пізнавальна теорія емоцій

М. Арнольд - Р. Лазаруса.

У концепції Р. Лазаруса є два головні положення:

- кожна емоційна реакція, незалежно від її змісту, є функцією особливого роду пізнання або оцінки;
- емоційна відповідь становить собою певний синдром, кожен із компонентів якого відображає який-небудь важливий момент у загальній реакції.

Схема виникнення емоції

ВИГЛЯДАЄ ТАК:





Дякую за увагу!