

16^{ВТОРНИК}
/10

17:00

ОРГАНИЗАЦИОННОЕ СОБРАНИЕ

СНК КАФЕДРЫ СТОМАТОЛОГИИ

НАУЧНО-ОБРАЗОВАТЕЛЬНЫЙ
СТОМАТОЛОГИЧЕСКИЙ ЦЕНТР СИБГМУ
ЛЕКЦИОННАЯ АУДИТОРИЯ
УЛ. КРЫЛОВА, 27



26 ПЯТНИЦА
/10

17:00

ПЕРВЫЙ ШАГ В НАУКУ

СНК КАФЕДРЫ СТОМАТОЛОГИИ

ЛЕЧЕБНО-ОБРАЗОВАТЕЛЬНЫЙ
СТОМАТОЛОГИЧЕСКИЙ ЦЕНТР СИБГМУ
ЛЕКЦИОННАЯ АУДИТОРИЯ
УЛ. КРЫЛОВА, 27



**ФИМУШКИНА
НАТАЛЬЯ
ЮРЬЕВНА**

*Аспирант первого
года обучения кафедры
эндокринологии и
диабетологии СибГМУ*



**ШТЫХ
РОМАН
ИГОРЕВИЧ**

*Председатель СНО
им Н.И. Пирогова
СибГМУ*



**СИБИРСКИЙ ГОСУДАРСТВЕННЫЙ
МЕДИЦИНСКИЙ УНИВЕРСИТЕТ**



**СТУДЕНЧЕСКИЙ НАУЧНЫЙ
КРУЖОК КАФЕДРЫ
СТОМАТОЛОГИИ**

[VK.COM/DENTISTRY_CLUB](https://vk.com/dentistry_club)
[VK.COM/SNOSSMU](https://vk.com/snossmu)

Структура управления исследовательской



СИБИРСКИЙ
ГОСУДАРСТВЕННЫЙ
МЕДИЦИНСКИЙ
УНИВЕРСИТЕТ

Учим и лечим с 1888 года

www.ssmu.ru



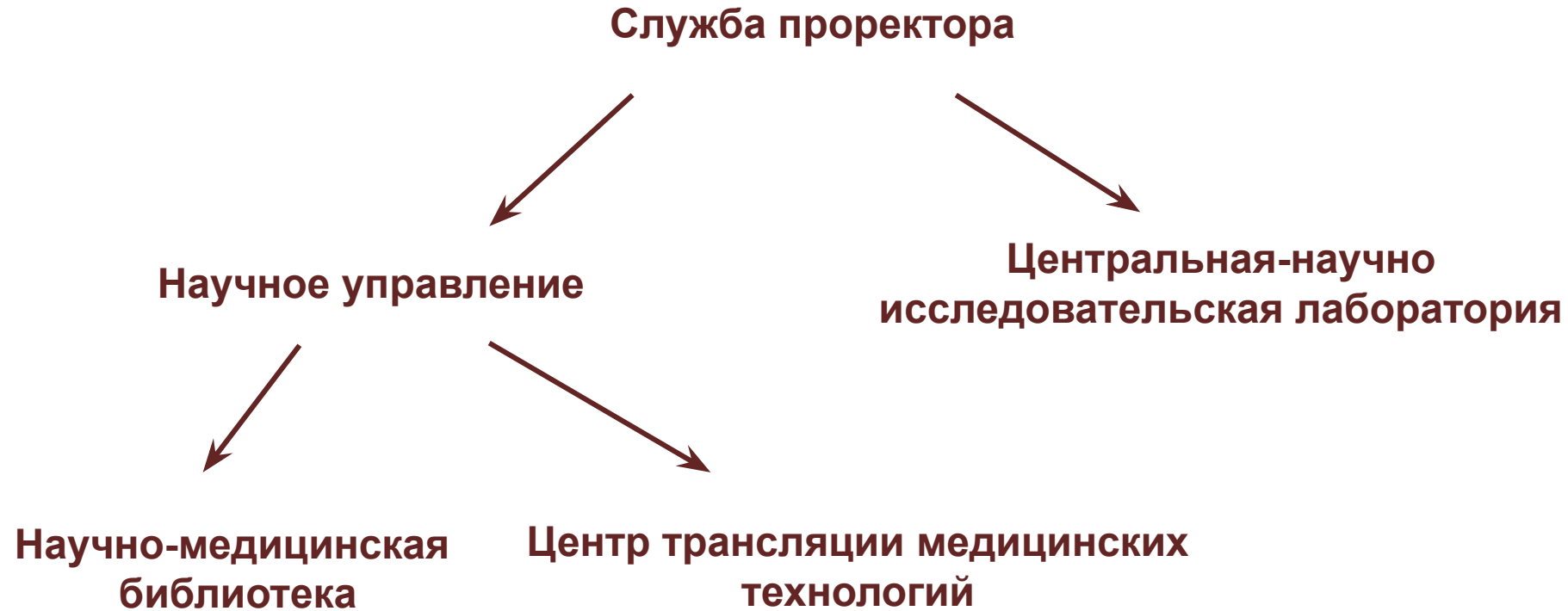
Структура управления исследовательской деятельностью в университете



Проректор по научной работе и последипломной
подготовке, д.м.н. профессор
Куратор СНО им. Н.И. Пирогова СибГМУ

Куликов Евгений Сергеевич

Структура управления исследовательской деятельностью в университете



Структура управления исследовательской деятельностью в университете

Структуры, занимающиеся наукой:

Кафедры и лаборатории:

60+

Стратегические академические единицы:

- Молекулярная медицина
- IT в медицине
- Интегративное здравоохранение
- Нейронауки в медицине
- Биосовместимые материалы и биоинженерия
- Перспективные лекарства
- Персонализированная медицина
- Здоровье населения в мировом очаге трематадоза



СТУДЕНЧЕСКОЕ НАУЧНОЕ ОБЩЕСТВО ИМ. Н.И. ПИРОГОВА СИБГМУ

Студенческое научное общество

Студенческие научные
кружки (СНК)
50+

Научные
организаторы

Совет СНО

Председатель Совета

Заместитель председателя по внешним вопросам

Заместитель председателя по внутренним вопросам

Председатели секций

Руководитель информационного отдела

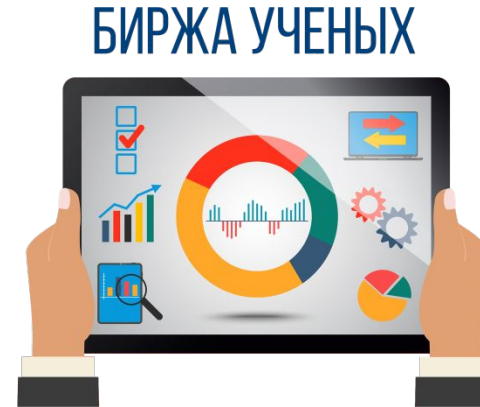
Руководитель Научных организаторов



МЕРОПРИЯТИЯ СТУДЕНЧЕСКОГО НАУЧНОГО ОБЩЕСТВА

Мероприятия вовлечения:

- Конференция им. Н.И. Пирогова
- Открытая среда
- Биржа Ученых
- SCI-CLUB



Образовательные мероприятия:

- «Мой первый грант»
- Школа научных организаторов
- Тренинг для старост
- Презентация СНО
- Школа медицинского писательства



**ШКОЛА
МЕДИЦИНСКОГО
ПИСЬМА**

Конференции:

- Конференция им. Н.И. Пирогова
- Антиконференция «Энтропия»



Наука и инновации в СибГМУ

Проект «Открытая среда»

- Регулярные, открытые образовательные лекции для студентов и молодых ученых по актуальным вопросам фундаментальной и прикладной медицины
- Посещение учреждений здравоохранения Томской области, знакомство с практикой лучших ЛПУ
- Экспертное мнение ведущих специалистов в сфере здравоохранения, организации медицинской помощи и биомедицинского бизнеса



8 НОЯБРЯ В 18.00 АКТОВЫЙ ЗАЛ СИБГМУ

ХИМИЯ ЛЮБВИ

ОТКРЫТЫЙ ПОКАЗ ФИЛЬМА **BBC**



Новицкий Вячеслав Викторович
Самойлова Юлия Геннадьевна
Капилевич Леонид Владимирович
Ящук Александр Нилевич
Буртовая Наталья Борисовна

«Мы можем избавиться от болезни с помощью лекарств, но единственное лекарство от одиночества, отчаяния и безнадежности - это любовь. В мире много людей, которые умирают от голода, но еще больше тех, кто умирает от того, что им не хватает любви».
Мать Тереза

Организаторы:
участники проекта «Научно-кадровый резерв СибГМУ»
Мария Алексеевна Егунова
Марина Владиславовна Коимелева



Наука и инновации в СибГМУ

- Открытые презентации с ведущими специалистами России и зарубежья из различных областей наук:



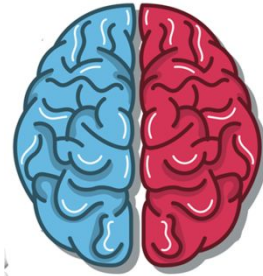
**НОВИЦКИЙ
ВЯЧЕСЛАВ
ВИКТОРОВИЧ**



**САМОЙЛОВА
ЮЛИЯ
ГЕННАДЬЕВНА**



**КАПИЛЕВИЧ
ЛЕОНИД
ВЛАДИМИРОВИЧ**



**АНТИПОВ
СЕРГЕЙ
АНАТОЛЬЕВИЧ**



**КОБЯКОВА
ОЛЬГА
СЕРГЕЕВНА**

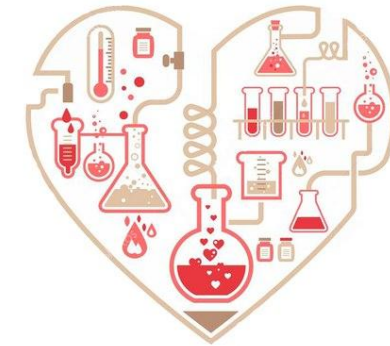


**ЯЩУК
АЛЕКСАНДР
НИЛОВИЧ**

8 НОЯБРЯ В 18.00

АКТОВЫЙ ЗАЛ СИБГМУ

ХИМИЯ ЛЮБВИ ОТКРЫТЫЙ ПОКАЗ ФИЛЬМА **BBC**



**НОВИЦКИЙ
ВЯЧЕСЛАВ
ВИКТОРОВИЧ**



**САМОЙЛОВА
ЮЛИЯ
ГЕННАДЬЕВНА**



**КАПИЛЕВИЧ
ЛЕОНИД
ВЛАДИМИРОВИЧ**



**ЯЩУК
АЛЕКСАНДР
НИЛОВИЧ**



**БУРТОВАЯ
НАТАЛЬЯ
БОРИСОВНА**

«Мы можем избавиться от болезни с помощью лекарств, но единственное лекарство от одиночества, отчаяния и безнадежности - это любовь. В мире много людей, которые умирают от голода, но еще больше тех, кто умирает от того, что им не хватает любви».

Мать Тереза

Организаторы:

участники проекта «Научно-кадровый резерв СибГМУ»
Мария Алексеевна Егунова
Марина Владиславовна Кошмелова



СНО в социальных

 vk.com/snossmu

 instagram.com/snossmu

 facebook.com/snossmu

 youtube.com/snossmu

 vk.com/openwed

 ssmunauka

СТУДЕНЧЕСКИЙ НАУЧНЫЙ КРУЖОК КАФЕДРЫ СТОМАТОЛОГИИ СИБГМУ

**Профилактика и коммунальная
стоматология**

(рук. асс. Светлана Ивановна
Логинова)

**Кариесология и детская
стоматология**

(рук., и.о. зав. кафедрой, Юрий
Валерьевич Шлегель)

**Эндодонтия, отбеливание в
стоматологии,**

пародонтология (рук. асс.

Дарья Викторовна

Салюкова)

**Плазмолифтинг, гирудотерапия в
стоматологии**

(рук. асс. Елена Давидовна
Фаерштейн)



**Хирургическая стоматология,
челюстно-лицевая хирургия**

(рук. д.м.н., проф. Иван
Дмитриевич Тазин)

Ортопедическая стоматология

(рук. д.м.н. проф. Николай
Адольфович Молчанов)

Ортодонтическая стоматология

(рук. асс. Оксана Юрьевна
Лобажевич, асс. Анна
Викторовна Гусева)

**Геронтостоматология,
заболевания слизистой полости
рта**

(рук. асс. Лариса Васильевна
Болдырева)

О главном



СИБИРСКИЙ
ГОСУДАРСТВЕННЫЙ
МЕДИЦИНСКИЙ
УНИВЕРСИТЕТ
Учим и лечим с 1888 года

www.ssmu.ru



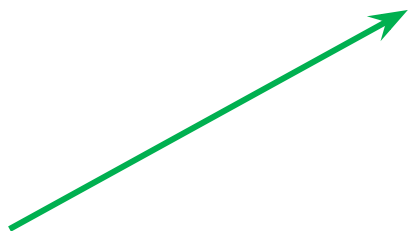
Идея???



ЗНАНИЯ + ОПЫТ



Научный руководитель



Студент

Как померить эффективность ученого?

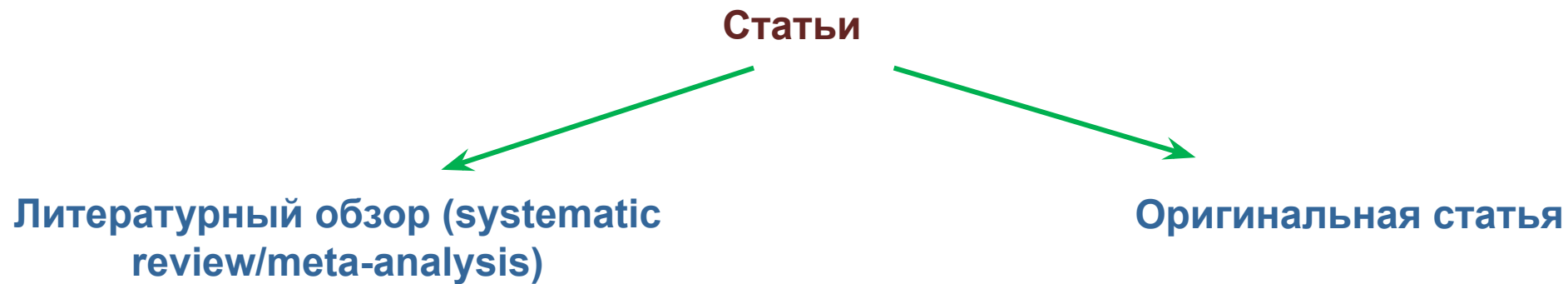
- публикации, гранты, патенты, ученая степень (кандидат наук, доктор наук)

Как отследить уровень значимости публикации?

- уровень журнала (ВАК, SCOPUS, WOS), уровень конференции, цитируемость

Как финансируется наука?

- гранты, НИОКРы



Обзорная статья. Цели:

- Публикация
- Позиционирование коллектива в научном сообществе
- Обобщение имеющихся данных/результатов по заданной тематике
- Углубление коллектива авторов в выбранную тему

Обзорная статья. Этапы написания:

- Сбор оригинальных статей
- Формирование структуры
- Написание Введения-Тела-Вывода
- Финальная коррекция

Этапы публикации работы:

- Написание статьи
- Выбор журнала
- Подача статьи к публикации
- Рецензия статьи
- Коррекция/уточнения
- Повторно рецензия
- Допуск к публикации
- Публикация

О главном



СИБИРСКИЙ
ГОСУДАРСТВЕННЫЙ
МЕДИЦИНСКИЙ
УНИВЕРСИТЕТ

Учим и лечим с 1888 года

www.ssmu.ru



instagram – snossmu

VK – snossmu

Telegram - [@snossmu](https://t.me/snossmu)

<http://www.ssmu.ru/ru/nauka/sno/>

Научные поисковые системы



СИБИРСКИЙ
ГОСУДАРСТВЕННЫЙ
МЕДИЦИНСКИЙ
УНИВЕРСИТЕТ

Учим и лечим с 1888 года

www.ssmu.ru



Google Scholar – Академия Google

<http://scholar.google.ru/>

Scholar.ru – система научных
публикаций

<http://www.scholar.ru/>

Научная электронная библиотека
«киберленинка»

<https://cyberleninka.ru>

Научная электронная библиотека

eLIBRARY.RU

<https://elibrary.ru/>



ScienceDirect

<http://www.sciencedirect.com/>

Science Research Portal

<http://www.scienceresearch.com>

Ingenta

<http://www.ingentaconnect.com/>

Scopus

<http://www.scopus.com>

Pubmed

<https://www.ncbi.nlm.nih.gov/pubmed/>

Научно-медицинская библиотека Сибирского государственного медицинского университета



Уважаемые коллеги!

Предлагаем Вашему вниманию информативный ресурс для поддержки Вашей научно-исследовательской деятельности. Данный ресурс объединил в себе различную информацию встречающуюся в процессе написания статей.

Мы ответим на все Ваши вопросы:

- Как получить удаленный доступ к электронным ресурсам библиотеки?
- Что входит в базы данных научного цитирования?
- Как работать в базах данных научного цитирования?
- Инструкции по регистрации и работе авторов в РИНЦ.
- Инструкции по регистрации авторов в международных реестрах уникальных идентификаторов ученых.

Почему НМБ СибГМУ?

- ✓ Единственная общедоступная медицинская библиотека в Томской области;
- ✓ Крупнейшая специализированная библиотека в Сибири;
- ✓ Фонд библиотеки насчитывает более 770 000 документов;
- ✓ Более 3 350 диссертаций, защищенных медиками в Томске с 1888 года



**СИБИРСКИЙ ГОСУДАРСТВЕННЫЙ
МЕДИЦИНСКИЙ УНИВЕРСИТЕТ**

Удаленный доступ к электронным ресурсам библиотеки

Удаленный доступ для сотрудников/ординаторов/аспирантов /студентов

1. **Получите читательский билет в НМБ СибГМУ:**
 - **лично** по адресу г. Томск, пр. Ленина, 107,
 - зарегистрируйтесь **онлайн** в библиотеке, заполнив [Анкету](#).
2. Имея логин (Фамилия) и пароль(номер читательского), получайте доступ к электронным ресурсам библиотеки с любого компьютера.
3. Пройдите в [«Единое окно доступа»](#), **авторизуйтесь** нажав на Login.
4. Затем Вы можете использовать для
5. Система удаленного доступа к ресурсам EZPROXY НМБ СибГМУ имеет определенные ограничения по безопасности:
Доступ по локальной сети открыт без логина и пароля с любого компьютера сети в университете
 - администратор сервера блокируется системой;
 - если пользователь 10 раз в течение 5 минут ввел неправильный пароль, его аккаунт блокируется системой.

По всем возникающим вопросам регистрации в системе следует обращаться в НМБ СибГМУ:

Преподаватели СибГМУ и сотрудники клиник, аспиранты, докторанты, интерны, ординаторы, курсанты ФПК, а также специалисты практического здравоохранения - Булаховой Ольге Иосиповне

Тел.: 901-101, доп. 1764 E-mail: bulakhova@medlib.tomsk.ru

Студенты - к Вишняковой Галине Николаевне

Тел.: 901-101 доп. 1816 E-mail: vishnyakova@medlib.tomsk.ru

Важно!

В период с **07:30 до 08:00** (Томск) идут **технические работы**, возможен отказ в доступе.

Читатель несет полную **ответственность** за нарушение авторских прав. Не разрешается **сплошное копирование** изданий и применение программных средств сплошного копирования. Читатель **не имеет права** тиражировать электронные документы и распространять их в коммерческих целях. **Разрешается** использовать электронные документы для цитирования в научных, исследовательских, полемических, критических и информационных целях в объеме, оправданном целью цитирования.



**СИБИРСКИЙ ГОСУДАРСТВЕННЫЙ
МЕДИЦИНСКИЙ УНИВЕРСИТЕТ**

Как и зачем регистрироваться в Google Scholar?

Академия Google (Google Scholar) - это платформа для простого и эффективного поиска научной литературы со всего мира. Платформа Google Scholar представляет собой часть поисковой системы Google. Система позволяет находить научные работы из рецензируемых источников, в том числе, электронных, на всех оперируемых системой языках.

Для русскоязычных авторов, Google Scholar представляет больший интерес, чем Web of Science или Scopus, поскольку в него включено максимальное количество научных журналов на русском языке.

Регистрация, поиск, цитирование и сохранение статей

1. Зайти на сайт **Google Scholar:**
<https://scholar.google.ru/>
2. На сервисной панели выбрать пункт **«Войти»**.
3. Войти в систему
- **используя аккаунт Google;**
- [создать аккаунт Google;](#)
4. Заполните **регистрационную анкету** в случае создания аккаунта.
5. Теперь Вы можете пользоваться всеми преимуществами поиска с возможностью сохранения статей и цитирования.
6. Приступайте к поиску научной публикации.
7. Из блока **«Цитируется в»** можно узнать список статей, в которых цитируется рассматриваемая статья.
8. В блоке **«Статьи по теме»** выводится список статей, похожих по содержанию с рассматриваемой статьёй.
9. Сохраненную статью можно найти в разделе **«Моя библиотека»**, на главной странице.

Возможности Google Scholar

- ✓ Возможность доступа к полному тексту публикации;
- ✓ Подписка на обновления по темам и авторам;
- ✓ Встроенная функция оповещения о цитировании публикаций;
- ✓ Система позволяет организовать собственную библиотеку, сохраняя статьи и упорядочивая их по темам
- ✓ Экспорт сведений о публикациях и цитировании в свою систему управления

В настоящее время поддерживаются форматы BibTeX, EndNote, RefMan и CSV.



Базы данных научного цитирования

Российский индекс цитирования

[Российский индекс научного цитирования \(РИНЦ\)](#) – это национальная библиографическая база данных научного цитирования, содержащая более девяти миллионов публикаций российских авторов, а также информацию о цитировании этих публикаций. С помощью базы данных РИНЦ ученый может узнать индекс своей цитируемости.

Разработчик - Научной электронной библиотекой eLIBRARY.RU

Russian Science Citation Index (RSCI)

[Russian Science Citation Index \(RSCI\)](#) - база статей из ядра лучших российских журналов, которая интегрирована в международную базу цитирования WoS.

Разработчик - Thomson Reuters совместно с Научной электронной библиотекой eLIBRARY.RU.

Web of Science

[Web of Science \(WoS\)](#) - поисковая платформа, объединяющая реферативные базы данных публикаций в научных журналах и патентов, в том числе базы, учитывающие взаимное цитирование публикаций.

[Web of Science Core Collection](#) – центральная и наиболее важная часть WoS, охватывающая более 12 700 научных журналов.

Разработчик - Thomson Reuters

Science Citation Index Expanded (SCIE)

Политематический указатель журналов по естественным наукам.
[Начиная с 1900 г.](#)

Social Sciences Citation Index (SSCI)

Политематический указатель научных по общественным наукам.
[Начиная с 1900 г.](#)

Arts & Humanities Citation Index (A&HCI)

Политематический указатель журналов по искусству и гуманитарным.
[Начиная с 1975 г.](#)

Conference Proceedings Citation Index (CPCI-S/SSH)

Указатель публикаций в сборниках трудов конференций.
[Начиная с 1990 г.](#)

Book Citation Index (BKCI-S/SSH)

Политематический указатель публикаций в книгах.
[Начиная с 1990 г.](#)

Emerging Sources Citation Index (ESCI)

Указатель публикаций в новых и региональных журналах по всем направлениям науки. Лучшие журналы из ESCI будут отбираться в SCIE, SSCI и A&HCI.
[Начиная с 2015 г.](#)

Scopus

[Scopus](#) - это огромная, и самая крупная на данный момент реферативная база данных, в которую входят тысячи научных изданий и книг. Ее основной задачей является индексация и отслеживание научных журналов самых различных тематик, и фиксация цитируемости из того или иного источника, после того как прошла публикация статьи в журнале Scopus.

Разработчик – Elsevier.



Как и зачем регистрироваться в РИНЦ?

Регистрация в РИНЦ позволит авторам научных публикаций работать в информационно-аналитической системе SCIENCE INDEX, которая представляет собой аналитическую надстройку над РИНЦ и предлагает целый ряд новых сервисов для авторов, научно-исследовательских организаций и научных

Регистрация и привязка публикаций в РИНЦ

1. Зайти на сайт научной электронной библиотеки eLIBRARY.RU: <https://elibrary.ru/>
2. Зарегистрируйтесь, заполнив [Анкету \(изучите порядок регистрации\)](#) и нажав кнопку **Сохранить**.
3. Для работы **со списком публикаций** выберите раздел **«Авторам»**, изучив свой список работ, проведите уточнение этого списка ([изучите порядок корректировки списка статей](#)).
4. Для работы **со списком цитирований** автора перейдите по ссылке **«Мои цитирования»** из **«Персонального профиля автора»** или из **«Авторского указателя»**, щелкнув мышью на количестве цитирований автора.
5. **Уточните** список цитирований автора ([изучите порядок работы со списком цитирования](#)).
6. Для **идентификации организации** в публикациях автора нужно выбрать операцию **«Идентифицировать организацию, указанную в публикации в качестве места моей работы»** в панели **«Инструменты»**.

Алгоритм привязки неучтенных публикаций для авторов в Science Index

1. Зайти на сайт <http://elibrary.ru> под своим логином.
2. На панели «Навигатор» выбрать раздел [«Авторский указатель»](#).
3. Ввести свою фамилию и город. Произвести поиск.
4. Нажать на число публикаций.
5. На панели «Параметры» в поле «Показывать» выбрать «непривязанные публикации, которые могут принадлежать данному автору». Нажать кнопку «Поиск».
6. В отображенном списке отметить собственные публикации. Справа на панели «Возможные действия» нажать «+ добавить выделенные статьи в список публикаций автора».
7. Используя функцию «удалить выделенные статьи из списка публикаций автора» можно очистить список своих публикаций от ошибочно приписанных публикаций однофамильцев.
8. Аналогичные манипуляции можно производить и со списком цитирований.



Перечень российских журналов по стоматологической тематике:

Научные и просветительские журналы

Наименование журнала	Точка доступа
Газета «Вестник МГМСУ»	http://www.msmsu.ru/university/press-tsen-tr/vestnik-mgmsu/
Журнал Dental Club	https://www.medical-cg.ru/dental_club/
Российский стоматологический журнал	http://www.medlit.ru/journal/581/
Журнал Nobel Biocare Russia	https://www.nobelbiocare.com/ru/ru/home.html
Газета «Дентал Таймс» (Dental Times)	http://www.dentaltimes.ru
Журнал «Зубной техник»	http://www.zubtech.ru/content.php
Современная ортопедическая стоматология	http://www.zubtech.ru/contentSos.php

Перечень российских журналов по стоматологической тематике:

Научные и просветительские журналы

Наименование журнала	Точка доступа
Журнал Dental iQ (Dental International Quarterly)	http://www.index-media.ru/numbers_id.php?numbers_id=85&mags_id=1
Журнал ProLab iQ	http://www.index-media.ru/numbers_id.php?numbers_id=82&mags_id=3
Журнал Perio iQ	http://www.index-media.ru/numbers_id.php?numbers_id=86&mags_id=2
Журнал Ortho iQ	http://www.index-media.ru/numbers_id.php?numbers_id=87&mags_id=5



Перечень российских журналов по стоматологической тематике:

Научные и просветительские журналы

Наименование журнала	Точка доступа
Журнал «Маэстро стоматологии»	http://www.e-stomatology.ru/prensa/periodika/maestro/
Журнал «Экономика и менеджмент в стоматологии»	http://www.e-stomatology.ru/prensa/periodika/ekonom_man/
Журнал «Клиническая стоматология»	http://www.kstom.ru
Журнал «Новое в стоматологии»	http://www.newdent.ru
Журнал «ДентАрт»	http://dentart.org
Журнал «Пародонтология»	http://www.dentoday.ru/products/3/



Перечень российских журналов по стоматологической тематике:

Научные и просветительские журналы

Наименование журнала	Точка доступа
Журнал «Эндодонтия today»	http://www.dentoday.ru/products/88/1174/
Журнал «Стоматология детского возраста и профилактика»	http://www.dentoday.ru/products/4/
Журнал «DENTAL MAGAZINE»	https://dentalmagazine.ru



Перечень «ТОП» зарубежных журналов по стоматологической тематике:

Научные и просветительские журналы

Наименование журнала	Точка доступа
Journal of Dental Research (United States of America)	http://journals.sagepub.com
Dental Materials (Netherlands)	https://www.journals.elsevier.com/dental-materials
Journal of the American Dental Association (United States of America)	https://jada.ada.org
Critical Reviews in Oral Biology and Medicine (United States of America)	http://journals.sagepub.com/home/cro
Dental Traumatology (United Kingdom)	https://onlinelibrary.wiley.com/journal/16009657



ПРИМЕРНЫЕ ДАТЫ ЗАСЕДАНИЙ НАПРАВЛЕНИЙ СНК

Профилактика и коммунальная
стоматология

8 НОЯБРЯ 2018 Г.

Кариесология и детская
стоматология

8 НОЯБРЯ 2018 Г.

Эндодонтия, отбеливание в
стоматологии,
пародонтология

8 НОЯБРЯ 2018 Г.



Хирургическая стоматология,
челюстно-лицевая хирургия

15 НОЯБРЯ 2018 Г.

Ортопедическая стоматология

15 НОЯБРЯ 2018 Г.

Ортодонтическая стоматология

15 НОЯБРЯ 2018 Г.

ПОДГОТОВИТЬСЯ К ЗАСЕДАНИЮ ОСНОВНОГО НАПРАВЛЕНИЯ

1. Анализ существующей научной литературы в наиболее репрезентативных научных базах данных:

- Google Scholar – Академия Google
- Научная электронная библиотека eLIBRARY.RU
- Научная электронная библиотека «Киберленинка»
- Pubmed
- ScienceDirect
- Ingenta
- Научная электронная библиотека eLIBRARY.RU (Иностранные статьи)

2. Подготовить список 5-ти интересующих актуальных тематик статей, объединенных одной общей темой;

3. Анализировать, как минимум, 5 научных статей с высоким H-индексом по предварительному поиску в системе sci-hub по DOI статьи;

4. ПРИЙТИ НА ЗАСЕДАНИЕ НАПРАВЛЕНИЯ!!!