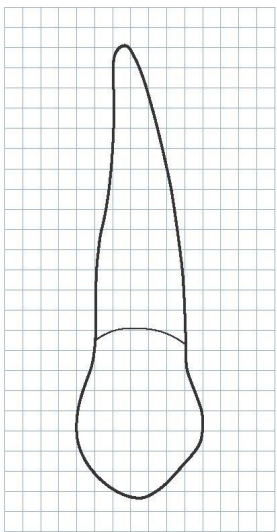


AZƏRBAYCAN TİBB UNIVERSİTETİ,
STOMATOLOGİYA FAKÜLTƏSİ,
781B QRUP TƏLƏBƏSİ
ƏLİYEVƏ TURANIN
SƏRBƏST İŞİ.

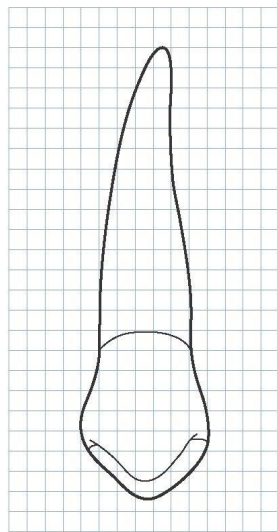
MÖVZU: 14,24 VƏ 15,25-Cİ DİŞLƏRİN
ANATOMİK FORMASININ YONULUB
HAZIRLANMASI.

Yuxarı birinci kiçik azı dişi üst çənədə sağda 14-cü diş, solda 24-cü olub taclarının vestibulyar səthi formaca köpək dişinə oxşayır. Tacın özü isə dəyirmilənmiş dördbucaqlıya bənzəyir və 2 qabarıqdır- yan və damaq qabarıqları. Yanaq qabarığı digərindən daha hündür olmasına görə fərqlənir. Çeynəmə səthi oval şəkillidir, dərin bir şırımla qabarıqlar bir-birindən ayrılır.

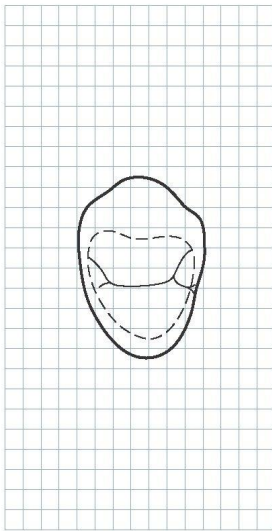




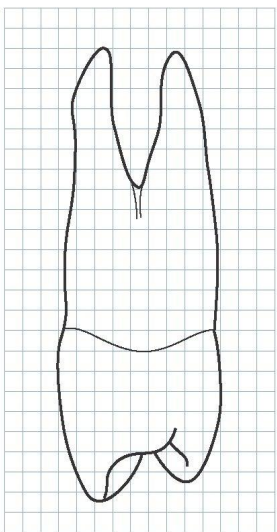
Buccal



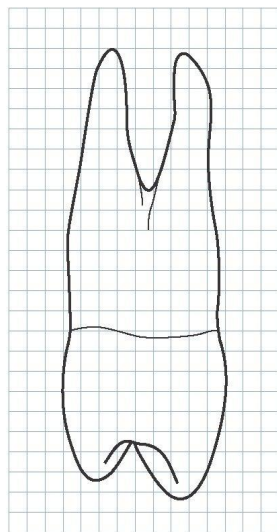
Lingual



Occlusal

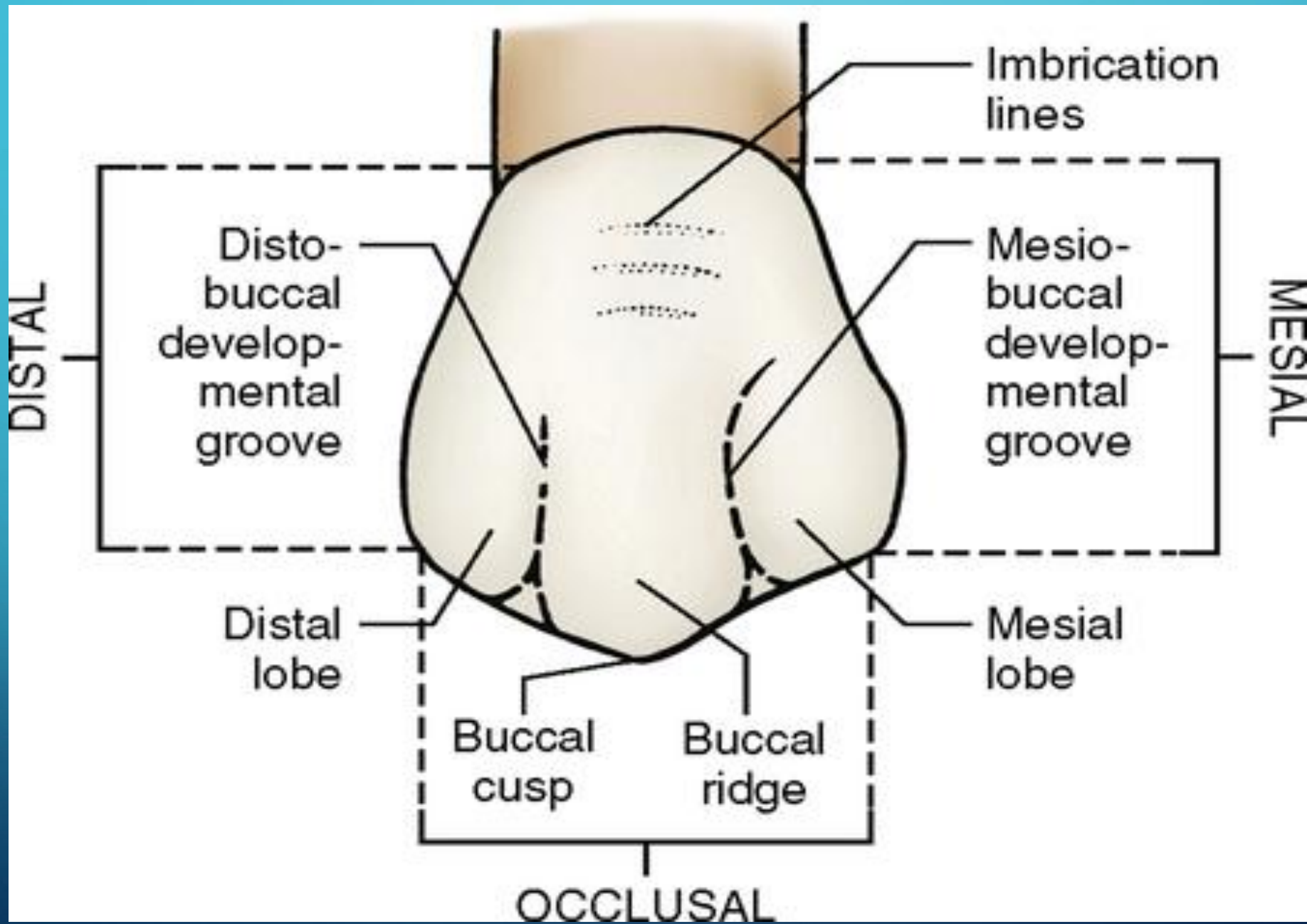


Mesial

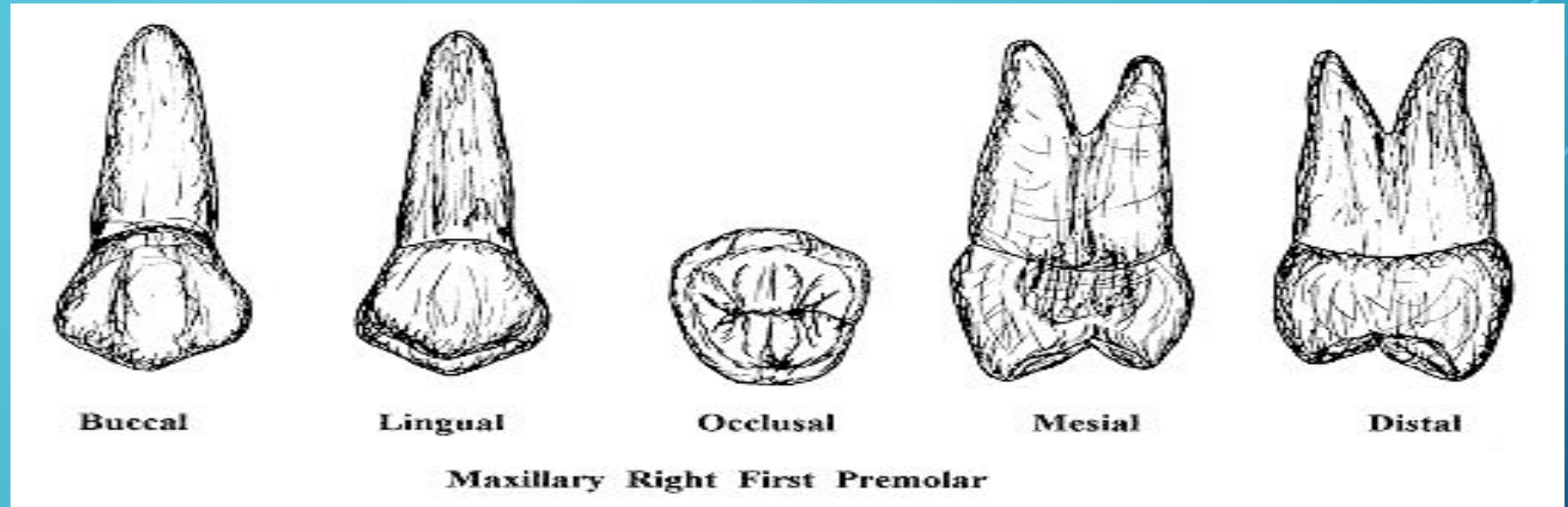


Distal

Bildiyimiz kimi, dişlər bir birindən 3 əlamətinə- 1)əyrilik 2)bucaq 3) kök əlamətlərinə görə fərqlənirlər.14 və 24-cü dişlərdə də bu əlamətlər qabarıq nəzərə çarpır.Əyrilik əlaməti-dişin vestibulyar səthi oral səthdən daha qabarıqdır.Bucaq əlaməti-ön kontakt səthlə çeynəmə səth arasında yaranan bucaq çeynəmə səth ilə dal kontakt səthin əmələ gətirdiyi bucaqdan daha iti olur.Kök əlaməti-dişin mərkəzindən şaquli istiqamətdə bir xətt keçirsək,köklərin bu xəttdən arxaya doğru meyl etdiyini görərik.



Tacın 5 səthi var-
yanaq,damaq,
çey-nəmƏ,mezial
vƏ distal.Yuxarı
birinci kiçik azı
dişinin 2 kökü var-
medial vƏ distal
köklər.



Kanallarının sayı 85-90% hallarda 2 kanal (kökə uyğun olaraq medial vƏ distal),10-15% hallar 1kanal (1 kök olarsa), az hallarda isƏ 3 kanallı da ola bilər.

Yuxarı ikinci kiçik azı dişləri-15,25-ci dişlər olub tacı formaca birinci kiçik azı dişinə bənzəyir,lakin ondan daha kiçik olmasına görə fərqlənir.Tacı 2 qabardan – yanaq və damaq qabarılarından ibarətdir.Lakin qabarıları arasındakı hündürlük fərqi 1-ci kiçik azı dişindəkindən daha azdır.5 səthi var-yanaq,damaq,mezial,distal,okklüzyon(çeynəmə).Qabarılar bir-birindən çeynəmə səthi ilə ayrılır.

Maxillary Second Premolar



Buccal

Lingual

Mesial

Distal

Occlusal





Buccal



Lingual



Mesial



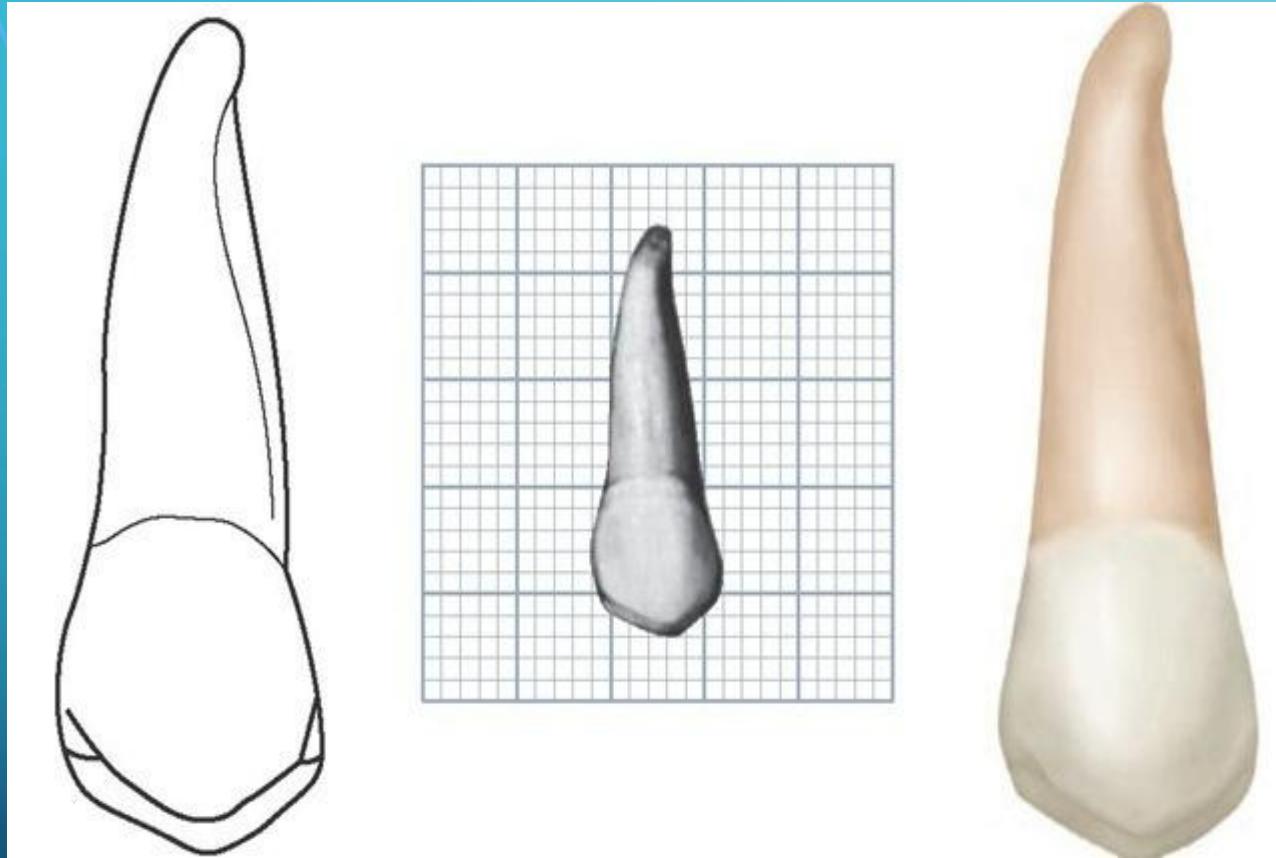
Occlusal

M

D



Distal

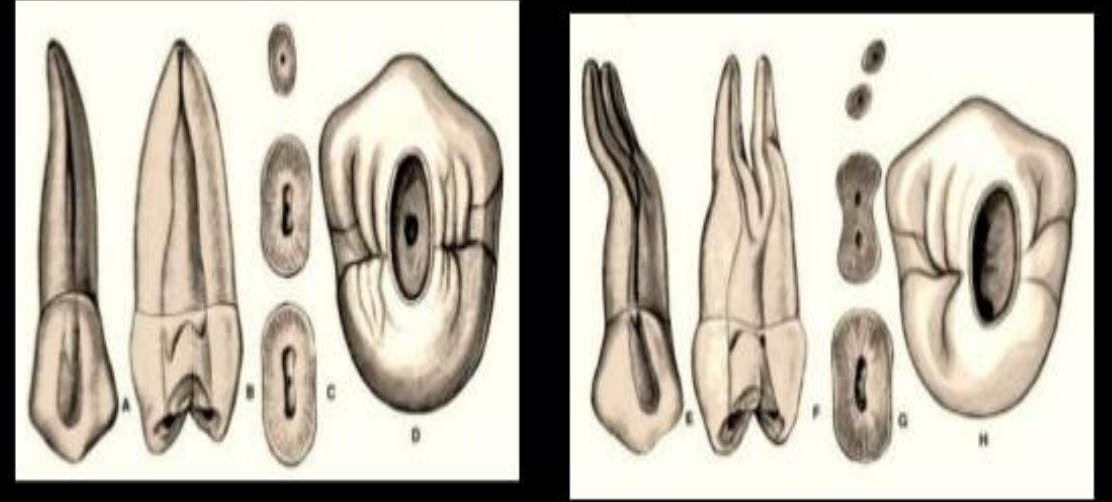


15 və 25-ci dişlərin diş boşluğu boyun nahiyyəsi səviyyəsindədir, ön-arxa istiqamətində daralmışdır. Qabarlara uyğun iki çıxıntısı var. Boşluğun dibini yəhərşəkillidir, kanalı və ya kanalları zirvəyə doğru getdikcə daralır.

Bu dişlərdə 80-85% hallarda bir kök, bir kanal, 15-20% hallarda 2 kanal olur. Bəzi hallarda kanal kökün orta 1/3 hissəsində ikiye ayrılabilir. Bəzən isə kanalların iki ağzı ola bilər. Onlar birləşib bir zirvə dəliyi əmələ gətirirlər.

Kökü yastı olub, medio-distal istiqamətdə basılmışdır.

Maxillary second premolar



Average time of eruption, 10 to 12 years;
average age of calcification, 12 to 14 years;
average length: 21.5 mm.

Root curvature (most common to least common): distal,
bayonet, buccal, straight.















TƏŞƏKKÜRLƏ

R

=))))))