

ЛОГИКА КАК НАУКА

Формы мышления

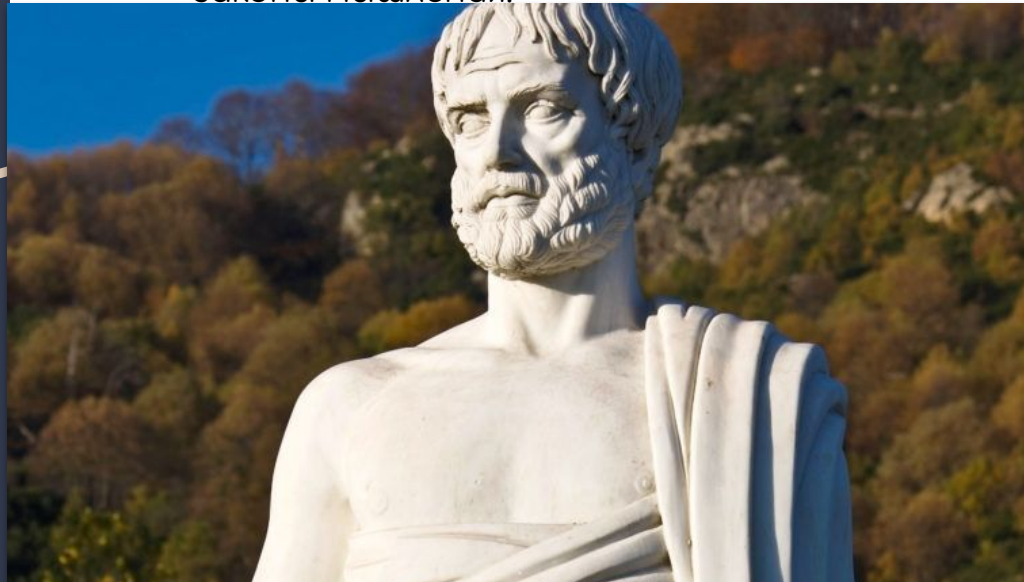
A large, dark blue, diagonal shape that starts from the bottom left corner and extends towards the top right corner, covering the lower half of the page.

ЛОГИКА - ЭТО НАУКА О ФОРМАХ И СПОСОБАХ МЫШЛЕНИЯ

- Логика - одна из древнейших наук.
- Начала разрабатываться в связи с потребностями ораторского искусства как части риторики.
- Появилась необходимость разработки правил, которые позволили бы приходиться ораторам к единому мнению.

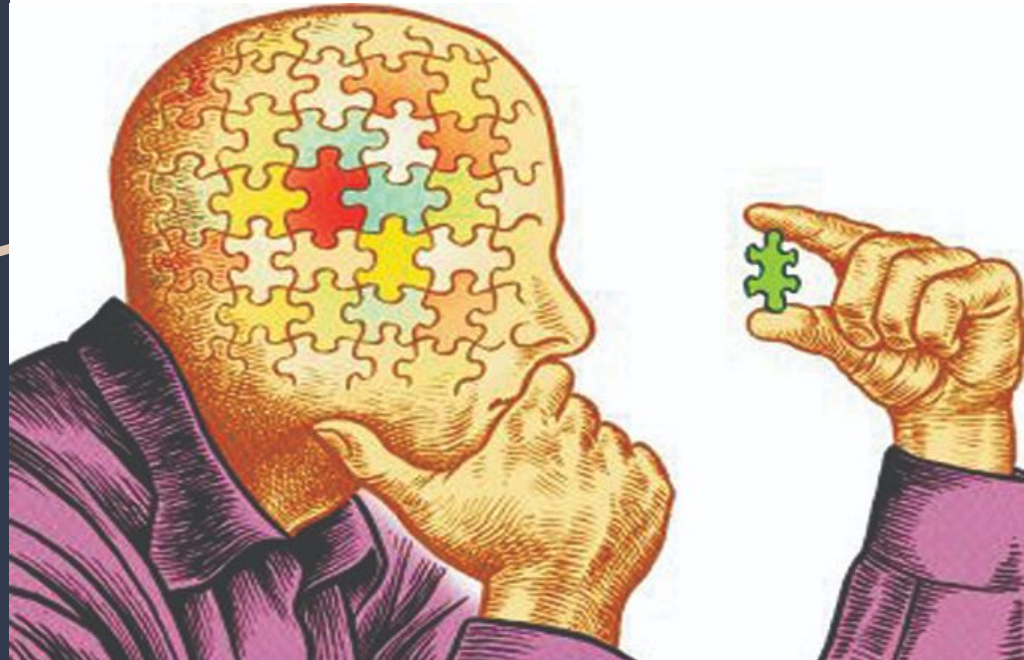
ОСНОВАТЕЛЬ ЛОГИКИ

- Её основателем считается величайший древнегреческий философ Аристотель, который первым систематизировал формы и правила мышления, обстоятельно исследовал категории «понятие» и «суждение», подробно разработал теорию умозаключений и доказательств, описал ряд логических операций, сформулировал основные законы мышления.



ФОРМЫ ЧЕЛОВЕЧЕСКОГО МЫШЛЕНИЯ

- Предметом исследования науки логики является человеческое мышление. Мышление всегда осуществляется в каких-то формах. В логике выделяют следующие формы мышления: понятие, суждение, умозаключение.



ПОНЯТИЕ – ФОРМА МЫШЛЕНИЯ, В КОТОРОЙ ОТРАЖАЮТСЯ ОТЛИЧИТЕЛЬНЫЕ СУЩЕСТВЕННЫЕ ПРИЗНАКИ ПРЕДМЕТОВ.

- Примеры понятий: апельсин, трапеция, белизна, река Нил, ураганный ветер, студент медицинского института.

Виды связей между понятиями



СОДЕРЖАНИЕ ПОНЯТИЯ –
СОВОКУПНОСТЬ СУЩЕСТВЕННЫХ
ПРИЗНАКОВ, ОТРАЖЕННЫХ В ЭТОМ
ПОНЯТИИ.

- Например, содержанием понятия ромб является совокупность двух существенных признаков: быть параллелограммом и иметь равные стороны.

РЕБЯТА, ДАВАЙТЕ ЖИТЬ ПО ПОНЯТИЯМ

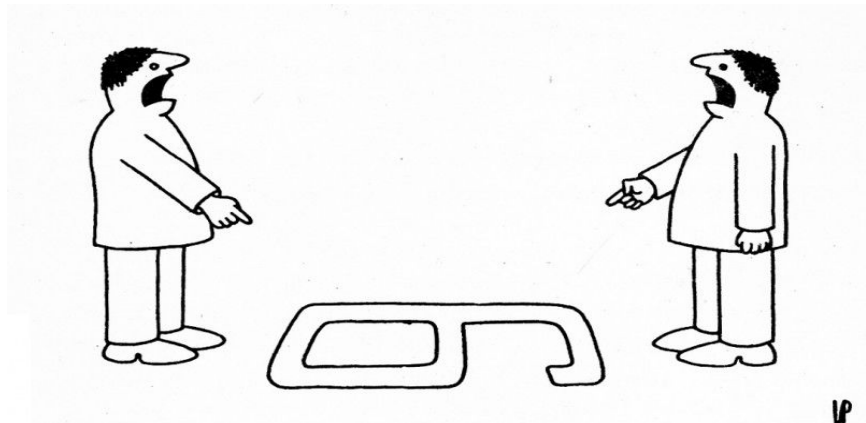


СУЖДЕНИЕ (ВЫСКАЗЫВАНИЕ, УТВЕРЖДЕНИЕ) –
ФОРМА МЫШЛЕНИЯ, В КОТОРОЙ ЧТО-ЛИБО
УТВЕРЖДАЕТСЯ ИЛИ ОТРИЦАЕТСЯ О
ПРЕДМЕТАХ, ИХ СВОЙСТВАХ ИЛИ
ОТНОШЕНИЯХ МЕЖДУ НИМИ.

- Примеры суждений: Этот апельсин вкусный. Если прошел дождь, то на улице весна. На Луне живут лунатики, а на Марсе – марсиане. Языковым выражением суждений является повествовательное предложение. Суждения бывают простыми и сложными. Например, Наступила весна – простое суждение, а Наступила весна, и прилетели грачи – сложное, состоящее из двух простых.



Всякое суждение может быть либо истинным, либо ложным по своему содержанию. Содержание суждения – это то, о чем в нем идет речь, его смысл. Одно и то же суждение разными людьми может восприниматься как истинное или ложное в зависимости от их взглядов, жизненного опыта, особенностей национальной культуры, воспитания, образования и т.д.



К

УМОЗАКЛЮЧЕНИЕ - ФОРМА МЫШЛЕНИЯ,
ПОСРЕДСТВОМ КОТОРОЙ ИЗ ОДНОГО ИЛИ
НЕСКОЛЬКИХ СУЖДЕНИЙ, НАЗЫВАЕМЫХ
ПОСЫЛКАМИ, МЫ ПО ОПРЕДЕЛЕННЫМ
ПРАВИЛАМ ВЫВОДА ПОЛУЧАЕМ СУЖДЕНИЕ-
ЗАКЛЮЧЕНИЕ (ВЫВОД УМОЗАКЛЮЧЕНИЯ)

Все звезды – это небесные тела.
Солнце – это звезда.
⇒ *Солнце – это небесное тело.*

*Все небесные тела участвуют в гравитационных
взаимодействиях.*
Солнце – это небесное тело.
⇒ *Солнце участвует в гравитационных
взаимодействиях.*

Примеры неправильных модусов

Если будет засуха, то посевы погибнут
Посевы погибли
Была засуха

Если будет засуха, то посевы погибнут
Засухи не было
~~Посевы не погибли~~