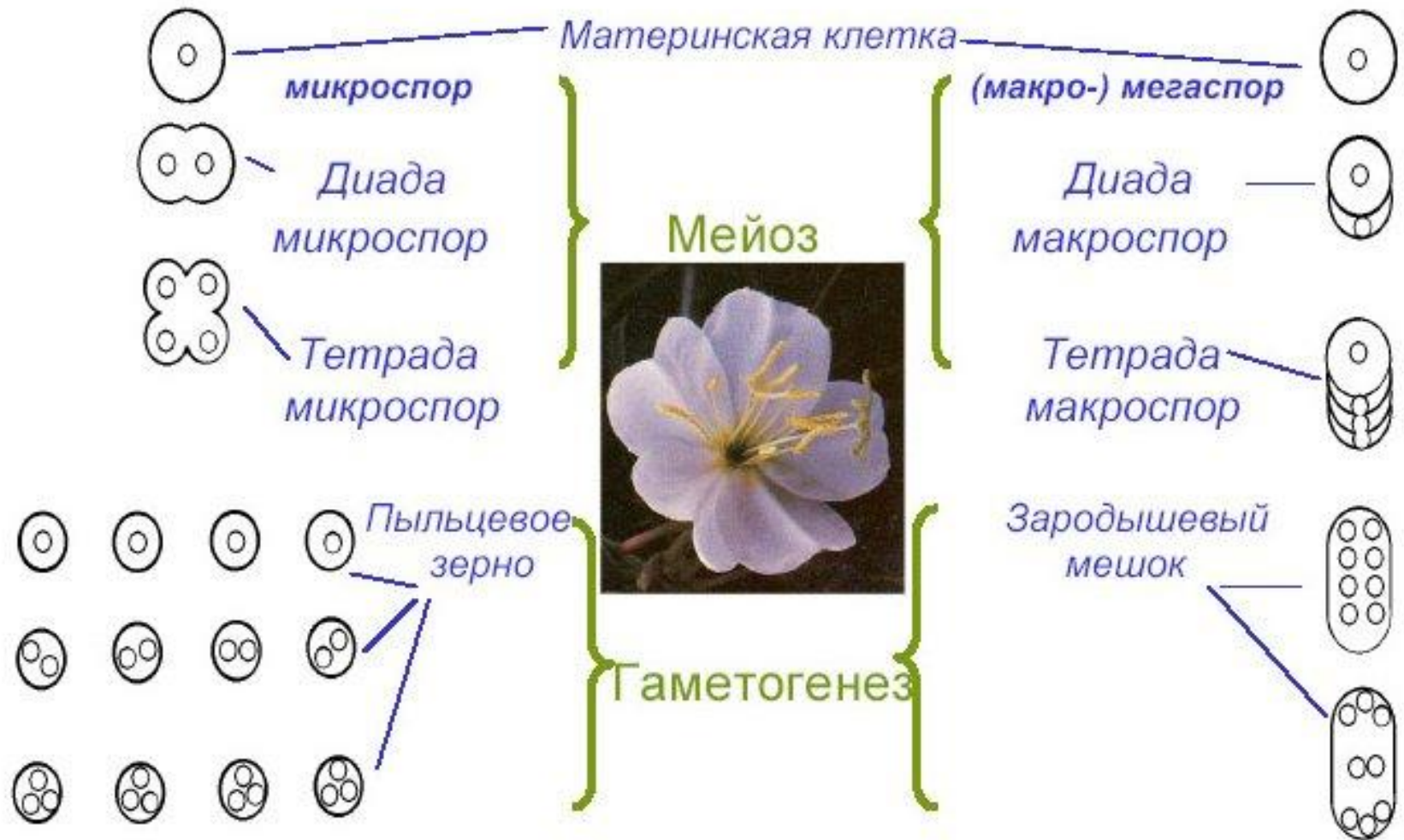
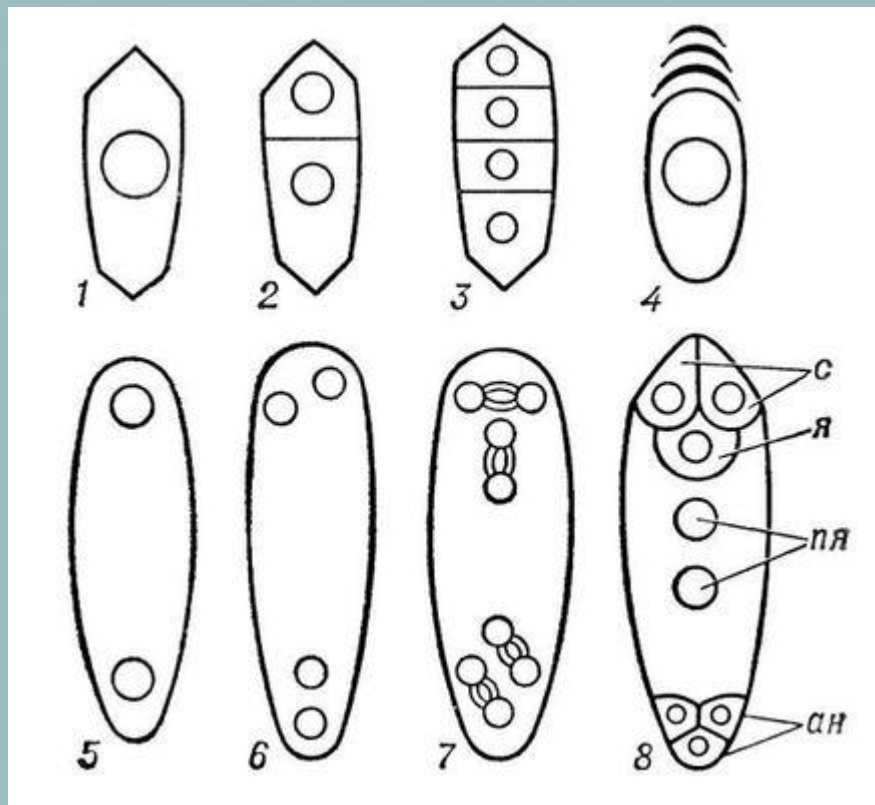


Жизненный цикл цветковых растений

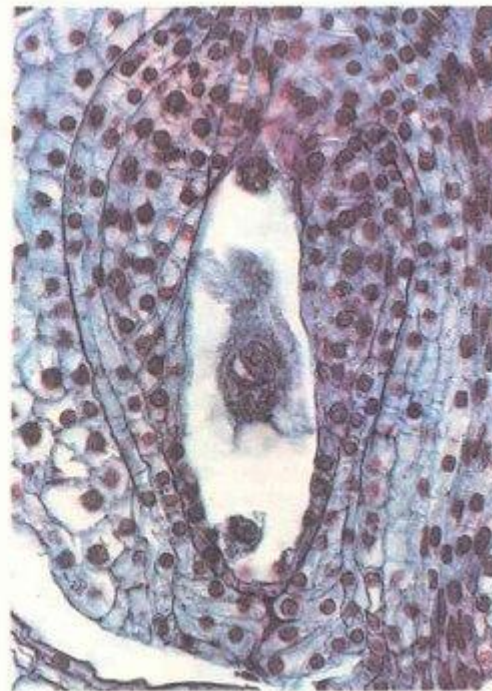
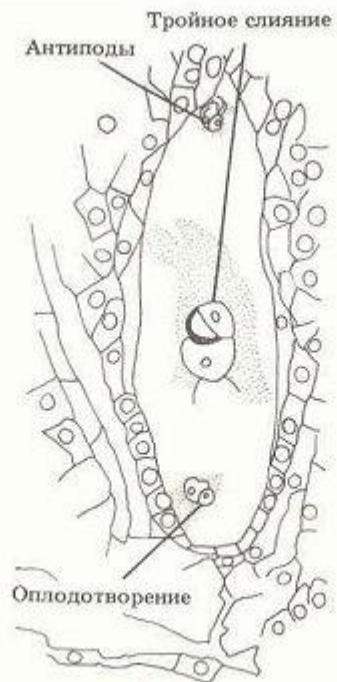
Микро- и (макро-) мегаспорогенез у растений







25 мкм



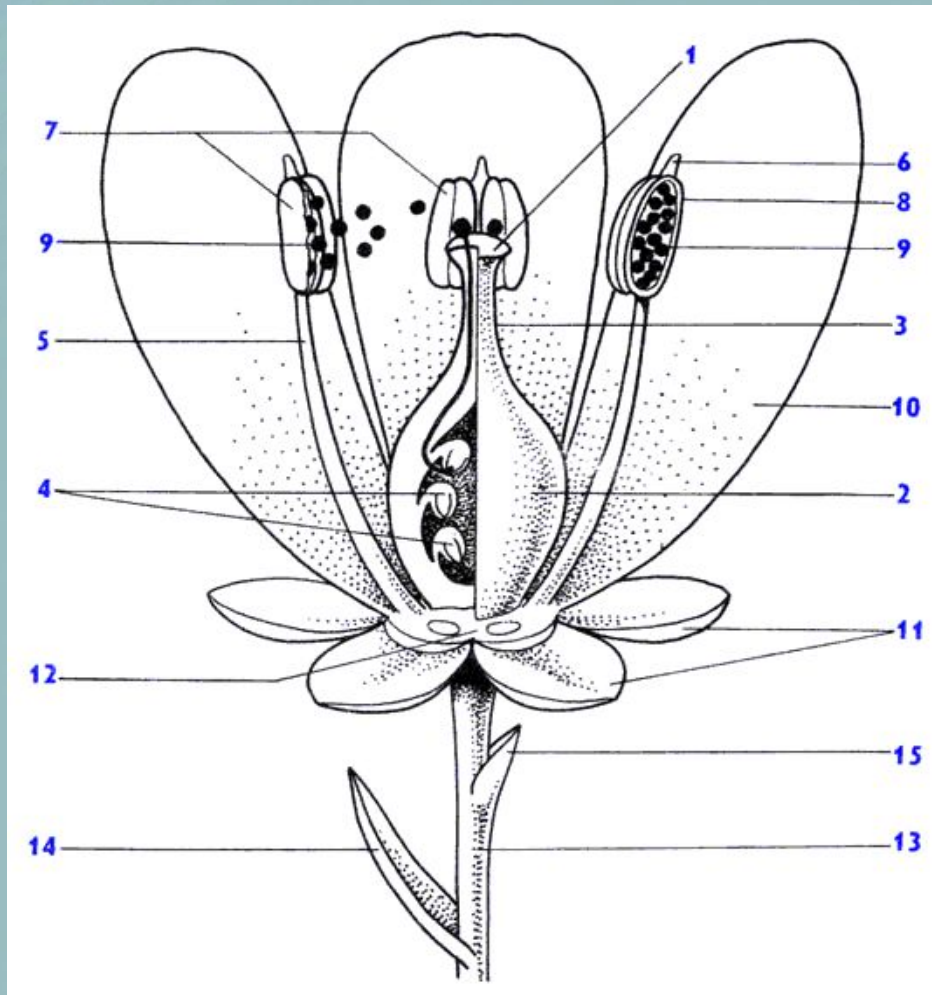
50 мкм



ЖИЗНЕННЫЙ ЦИКЛ ЦВЕТКОВОГО РАСТЕНИЯ

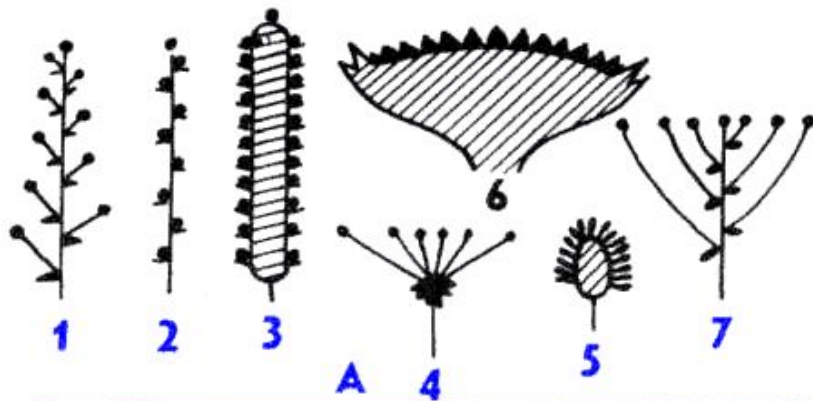


Обобщенная схема строения цветка



- 1 - рыльце
- 2 - завязь
- 3 - столбик
- 4 - семязачаток
- 5 - тычиночная нить
- 6 - связник
- 7 - пыльник
- 8 - пыльник в разрезе
- 9 - пыльцевые зерна
- 10 - лепесток
- 11 - чашелистик
- 12 - цветоложе
- 13 - цветоножка
- 14 - прицветник
- 15 - прицветничек

Ботриоидные соцветия



А - простые ботриоидные соцветия:

1 – кисть

2 – колос

3 – початок

4 - простой зонтик

5 – головка

6 – корзинка

7 - щиток

Б - сложные ботриоидные соцветия:

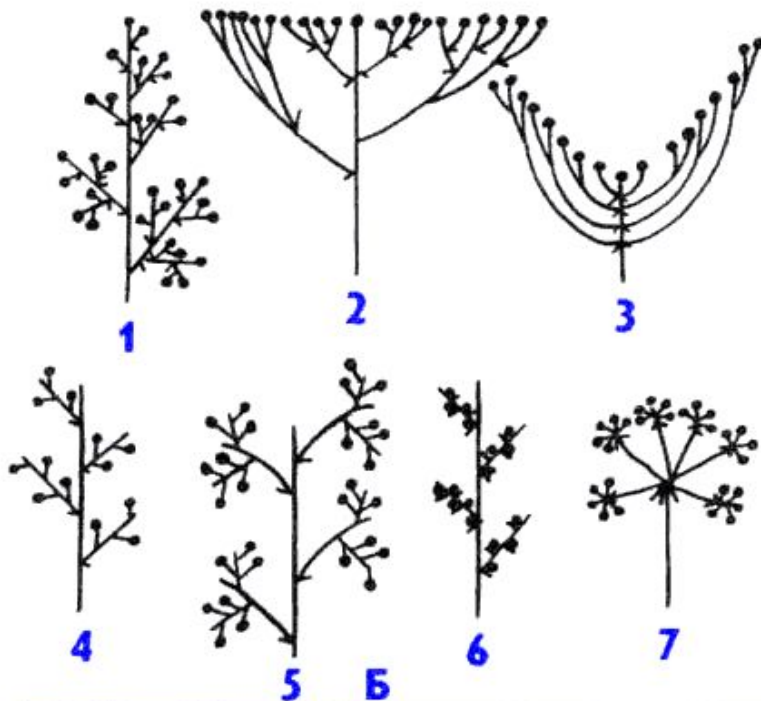
- Метелка 1 - метелка , 2 - сложный щиток , 3 - антела .

- Сложная кисть 4 -

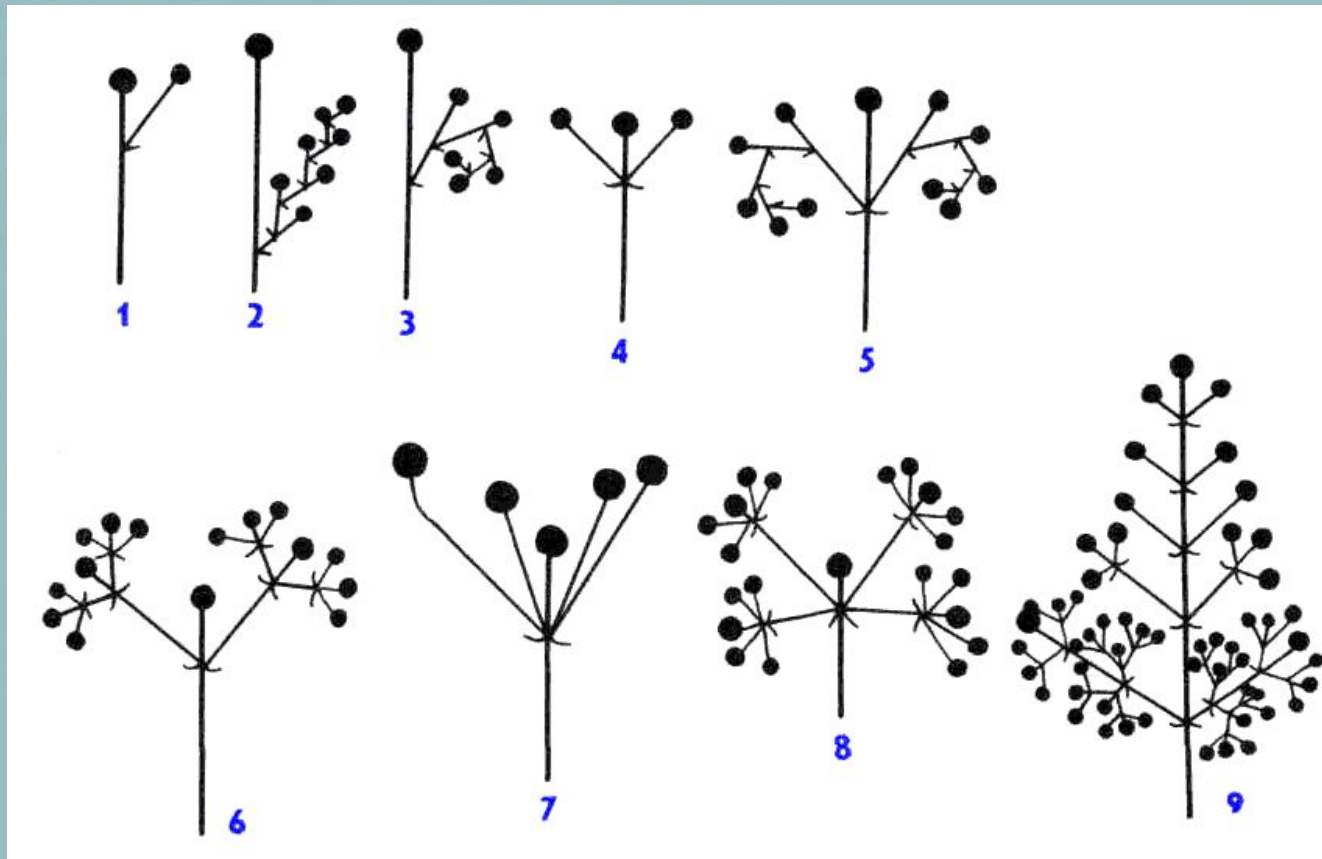
двойная кисть, 5 - тройная

кисть, 6 - двойной колос, 7

- сложный зонтик.



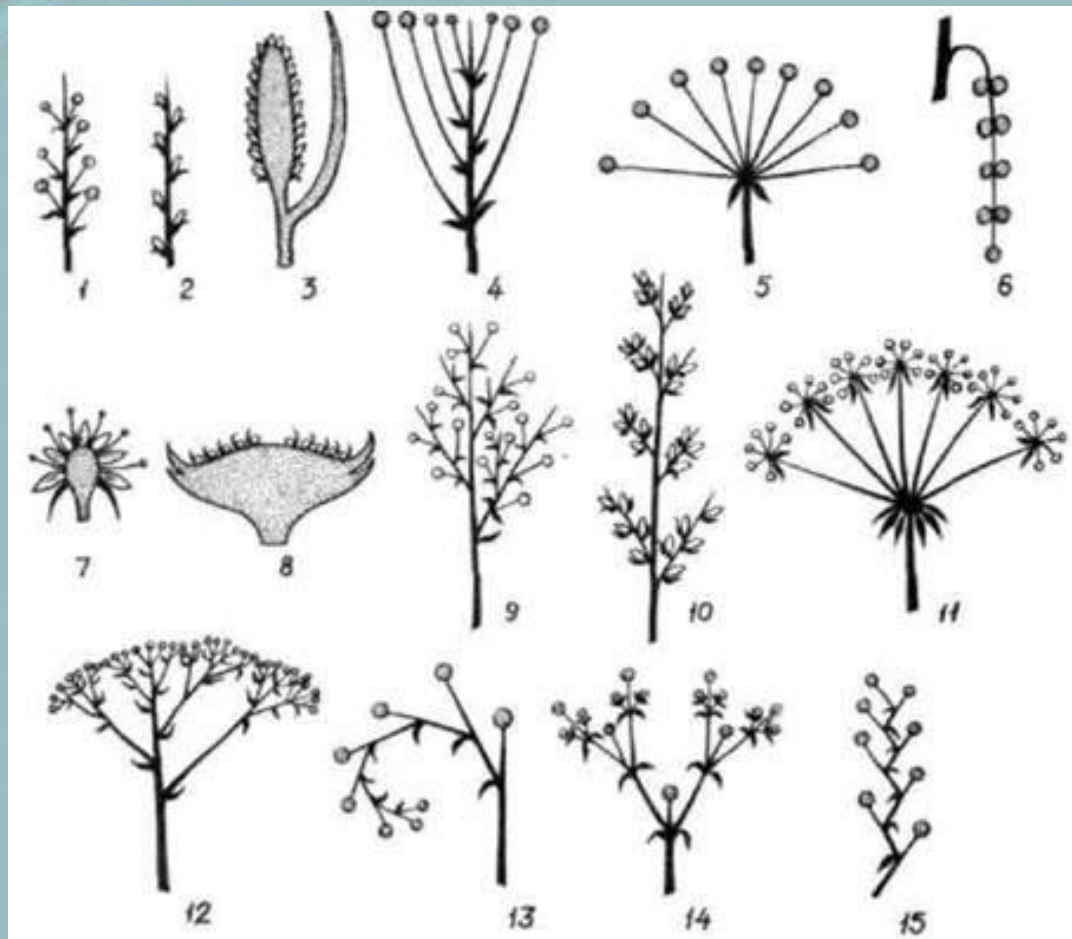
Цимбидные соцветия



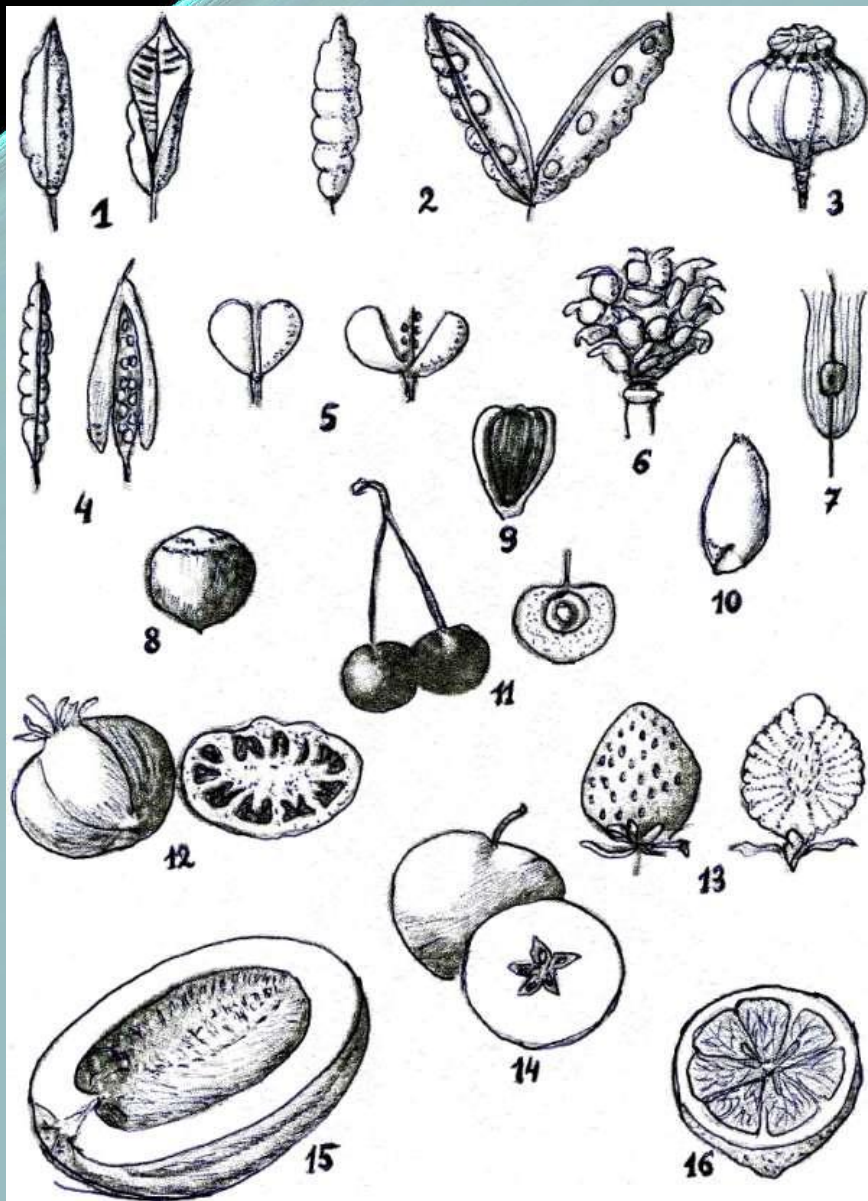
тирс (9):

- монохазий (1 - "элементарный" монохазий, 2 - извилина, 3 - завиток),

-дихазий (4 - простой, 5 - двойной, или двойной завиток, 6 - тройной) и
-- плеюхазий (7 - простой, 8 - двойной).

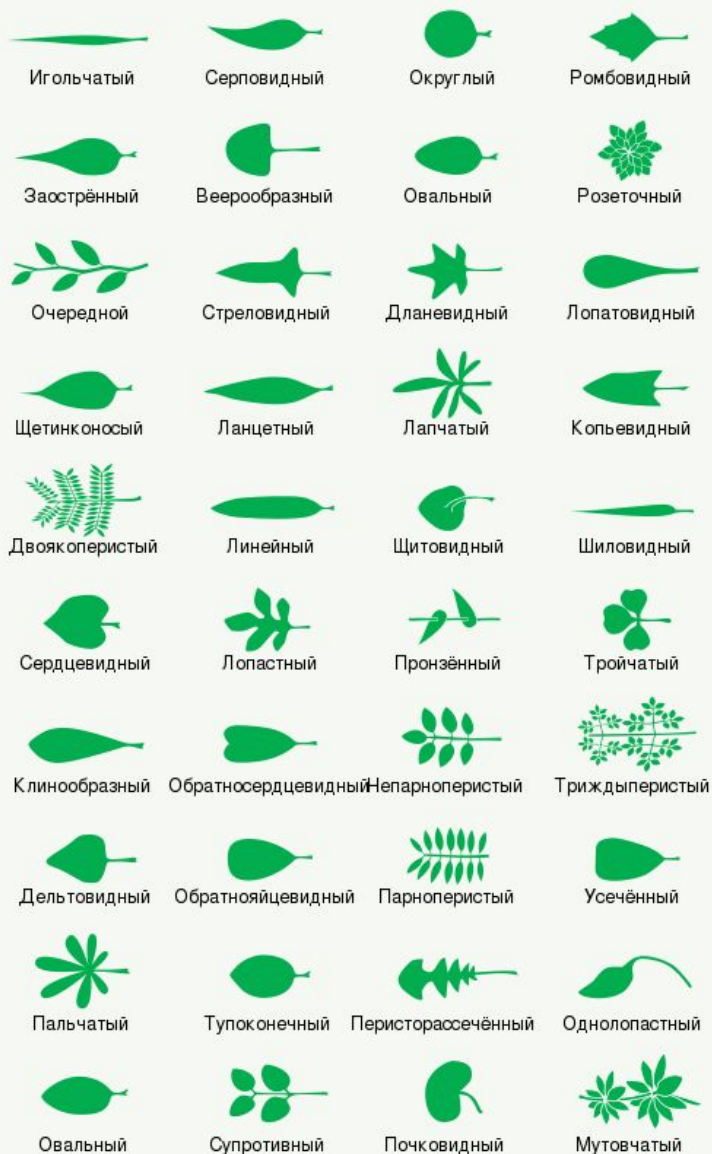


- 1 — кисть;
 2 — колос;
 3 — початок;
 4 — щиток;
 5 — зонтик;
 6 — сережка;
 7 — головка;
 8 — корзинка;
 9 — сложная кисть
 (метелка);
 10 — сложный колос;
 11 — сложный зонтик;
 12 — сложный щиток;
 13 — завиток;
 14 — развилина;
 15 — извилина.

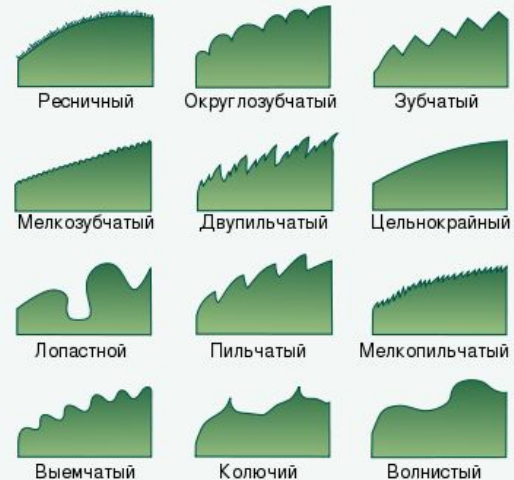


Плоды: сухие многосемянные
 вскрывающиеся: 1 — листовка;
 2 — боб; 3 — коробочка; 4 —
 стручок; 5 — стручочек; сухие
 односемянные
 нескрывающиеся: 6 —
 многоорешек; 7 — одноорешек;
 8 — орех; 9 — семянка; 10 —
 зерновка; сочные: 11 —
 костянка; 12 — ягода; 13 —
 земляника; 14 — яблоко; 15 —
 тыква; 16 — померанец

Форма листа

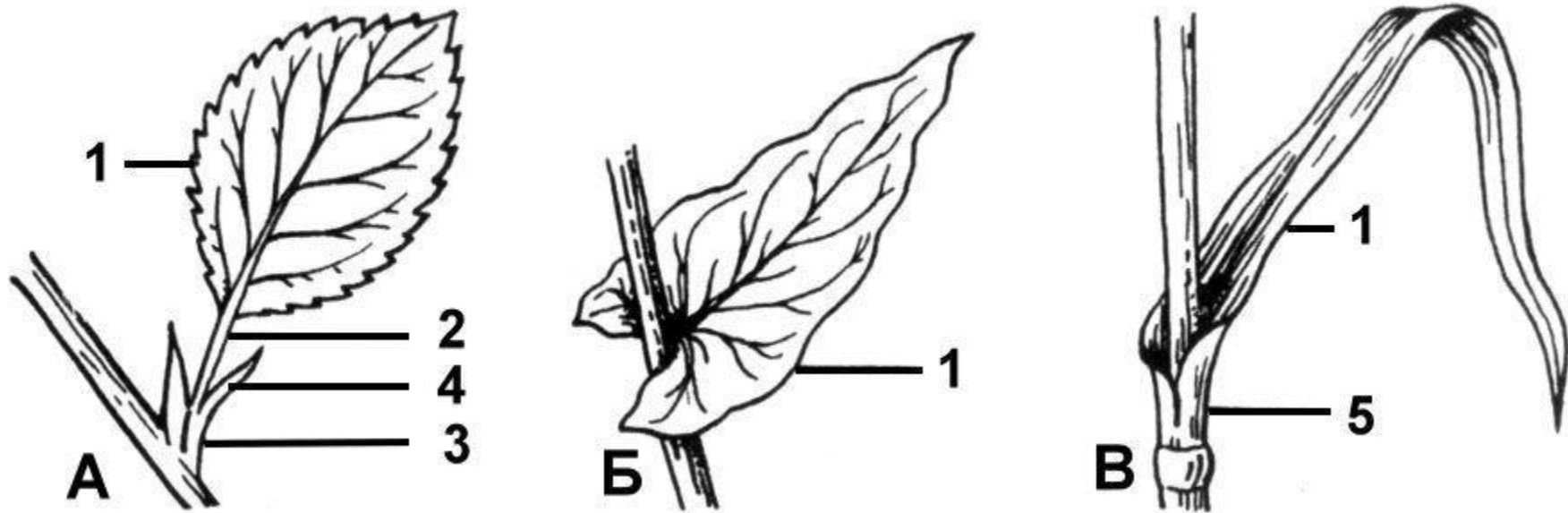


Край листа














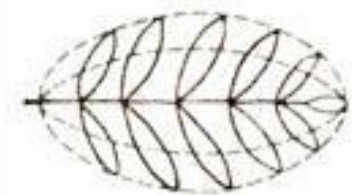
Жилкование





А – черешковый, Б – сидячий, В – влагалищный.

*1 — листовая пластинка; 2 — черешок;
3 — прилистники; 4 — основание
листа; 5 — листовое влагалище.*

		тройчато- (трех-)	пальчато -	перисто -
простые листья	лопастный			
	раздельный			
	рассеченный			
сложные				

Пальчатый (люпин)



Парно-перистый (чина)

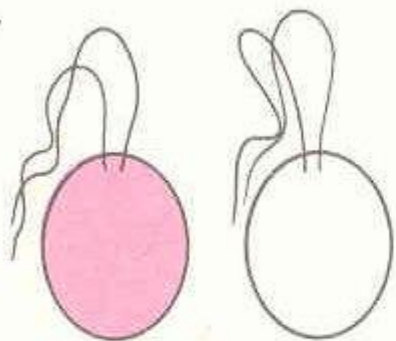


Тройчатый (клевер)

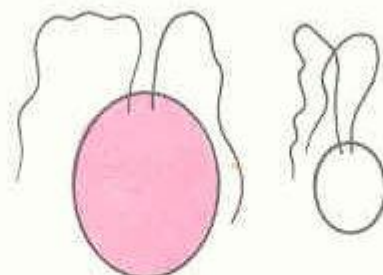


Непарноперистый (шиповник)

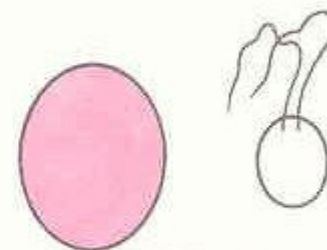




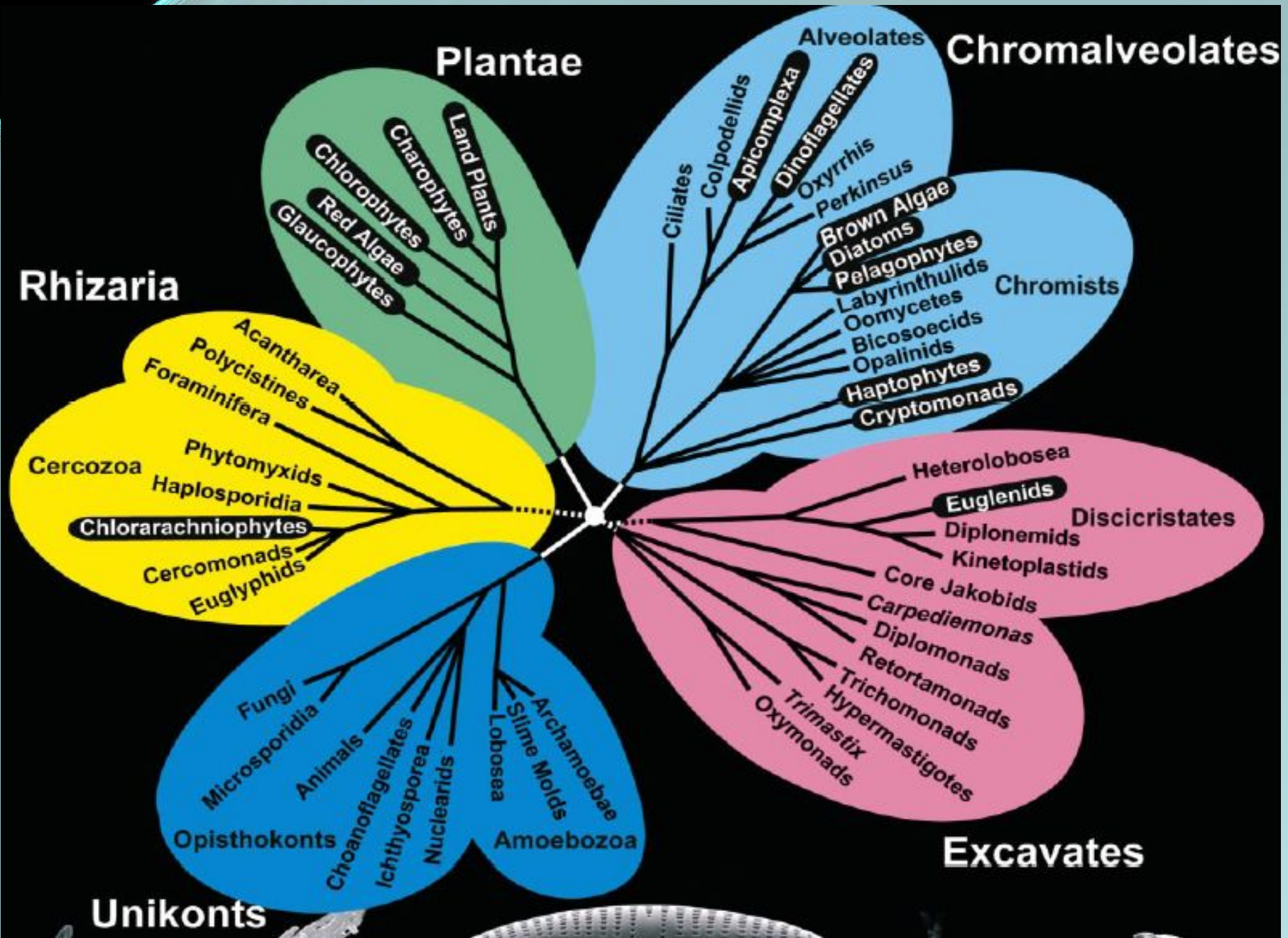
Изогамия



Анизогамия



Оогамия



Размножение

- Вегетативное
- Бесполое
- Половое

Типы жизненных циклов и редукции

Гаплобионтный

Зиготическая

Диплобионтный

Гаметическая

Гапло-диплобионтный

Спорическая