

Учитель жизни А.И. Куинджи и его школа

А.А. Савкина
Старший научный сотрудник
Музея-института семьи Рерихов



А.И. Куинджи со своими студентами. Второй справа от А.И. Куинджи
во втором ряду – Н.К. Рерих
Ок. 1897 г. Императорская Академия Художеств, Санкт-Петербург

И. Е. Репин. Портрет художника Архипа Ивановича Куинджи . 1877





Карикатура П. Е. Щербова - " "Идолское мольбище" на весенней выставке в Академии художеств" - была опубликована в 14 номере журнала "Шут" за 1899 год



Н. К. Рерих. Сходятся старцы. 1898



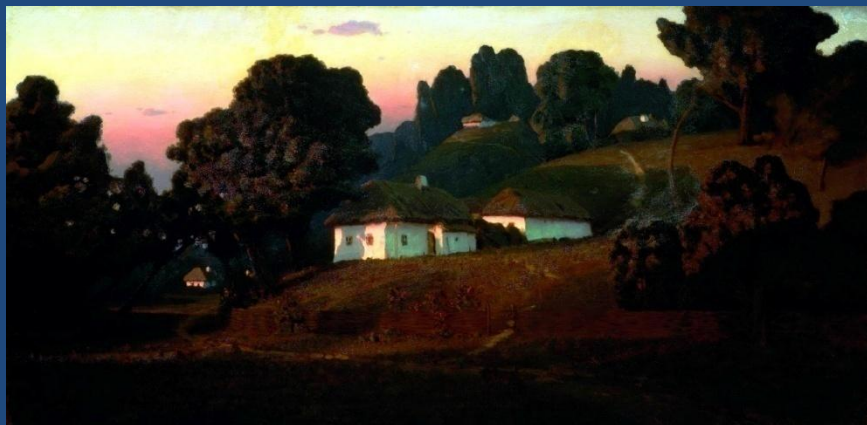
Н. К. Рерих. Гонец. Восстал род на род. 1897. Холст, масло



А. И. Куинджи. Море. Холст, масло

А. И. Куинджи. Облако. Этюд к картине «Полдень» 1895 г. Холст, масло





А. И. Куинджи. Вечер на
Украине. 1878



Н. К. Рерих. Украинский
пейзаж. 1890-е



Н. К. Рерих. Ландшафт первозданный. Последняя четверть XIX в.



В. И. Зарубин. [Пейзаж] . 1922



К. Ф. Богаевский. Крымский пейзаж. 1923



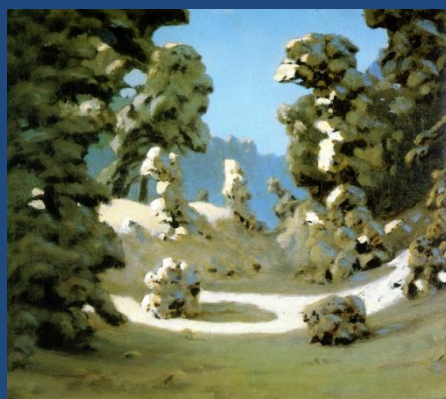
А. И. Куинджи. Лунная Ночь на Днепре.
1880
Государственный Русский музей



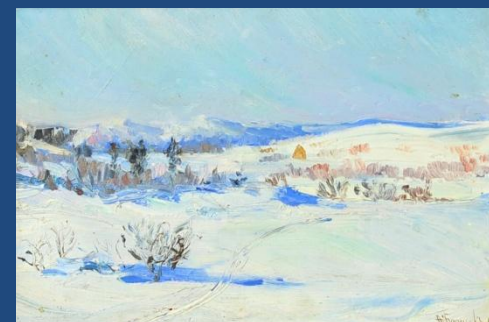
Г. О. Калмыков. Берег Чёрного моря.
Конец XIX – начало XX в.
Частное собрание



Е. И. Столица. Белое безмолвие.
1899
Музей-институт семьи Рерихов



А. И. Куинджи. Солнечные
пятна на инее. 1876–1890



А. А. Борисов. [Зимний
пейзаж]. Конец XIX – начало XX
в.



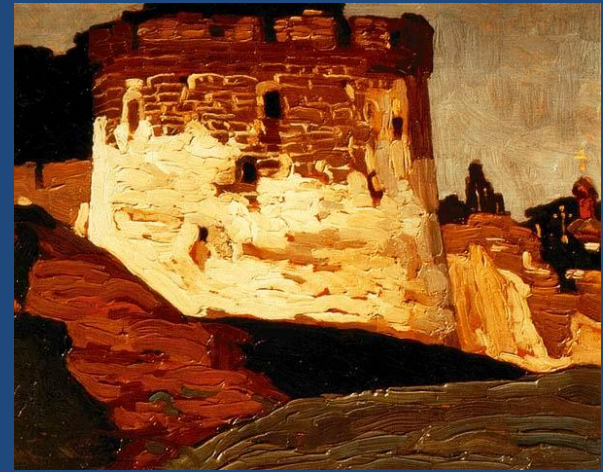
А. И. Куинджи. Эффект заката.
1885–1890



А. А. Борисов. Кораблекрушение (красные скалы).
Конец XIX – начало XX в.



Е. И. Столица. [Сумерки].
Конец XIX – начало XX в.



Н. К. Рерих. Печёры. Монастырские
стены и башни. 1903



А. И. Куинджи. Море. Крым. 1898–1908



Н. К. Рерих. Карельский пейзаж (озеро Хюмполо). 1917



Н. К. Рерих. Древняя жизнь. 1904



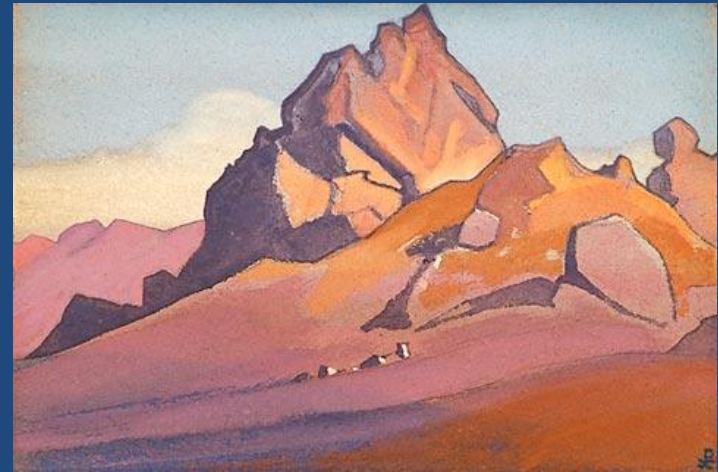
А. И. Куинджи. Эльбрус вечером. 1898–1908



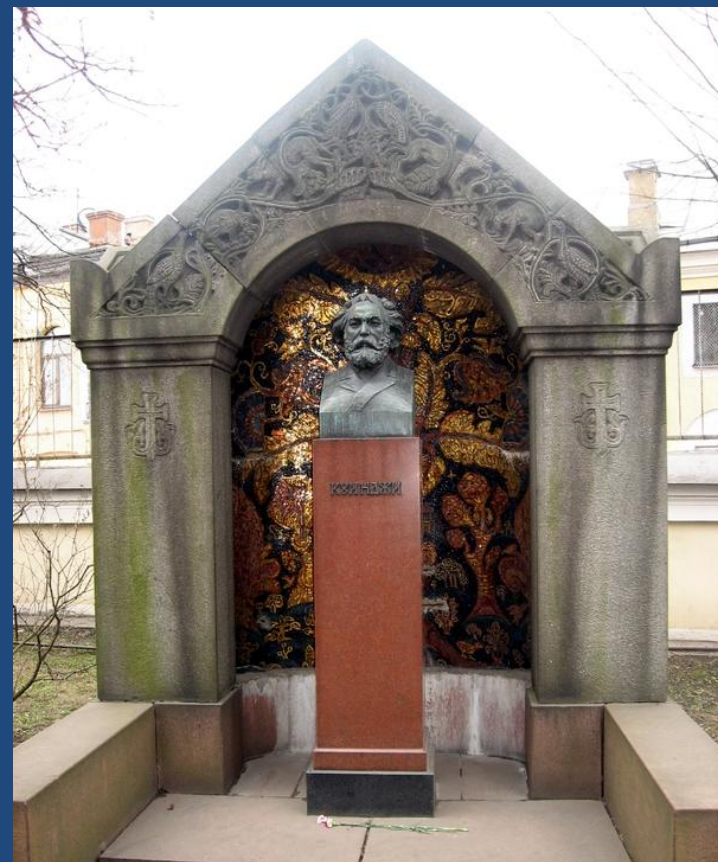
Н. К. Рерих. Тибет. Горячая вершина. 1933



Н. К. Рерих. Путь в Шамбалу. 1933



Н. К. Рерих. Тимур Хада. 1936



Памятник на могиле А.И. Куинджи. скульптор В. А. Беклемишев, архитектор А.В. Щусев, мозаичист В.А. Фролов и художник Н.К. Рерих. «Надгробный памятник на могиле А.И. Куинджи на Смоленском кладбище в Петербурге был открыт в ноябре 1914 г. Перенесён в Александро-Невскую Лавру в 1952 г.»

Н.К. Рерих. Дерево жизни. Эскиз мозаичного панно для памятника А.И. Куинджи. Картон, гуашь, тушь, бронзовая краска, графитный карандаш