



Нейропсихология

РАЗВИТИЯ ВЫСШИХ

ПСИХИЧЕСКИХ

ФУНКЦИЙ



Теоретические основы нейропсихологии развития ВПФ

- 1. Теории о соотношении биологических и социальных факторов**
- 2. Нейропсихологические теории**
- 3. Общепсихологические теории**

Нейропсихологические теории

- **Концепция динамической хроногенной системной локализации ВПФ в головном мозге**
- **Концепция нейропсихологического фактора**
- **Концепция нейропсихологического симптома и синдрома**

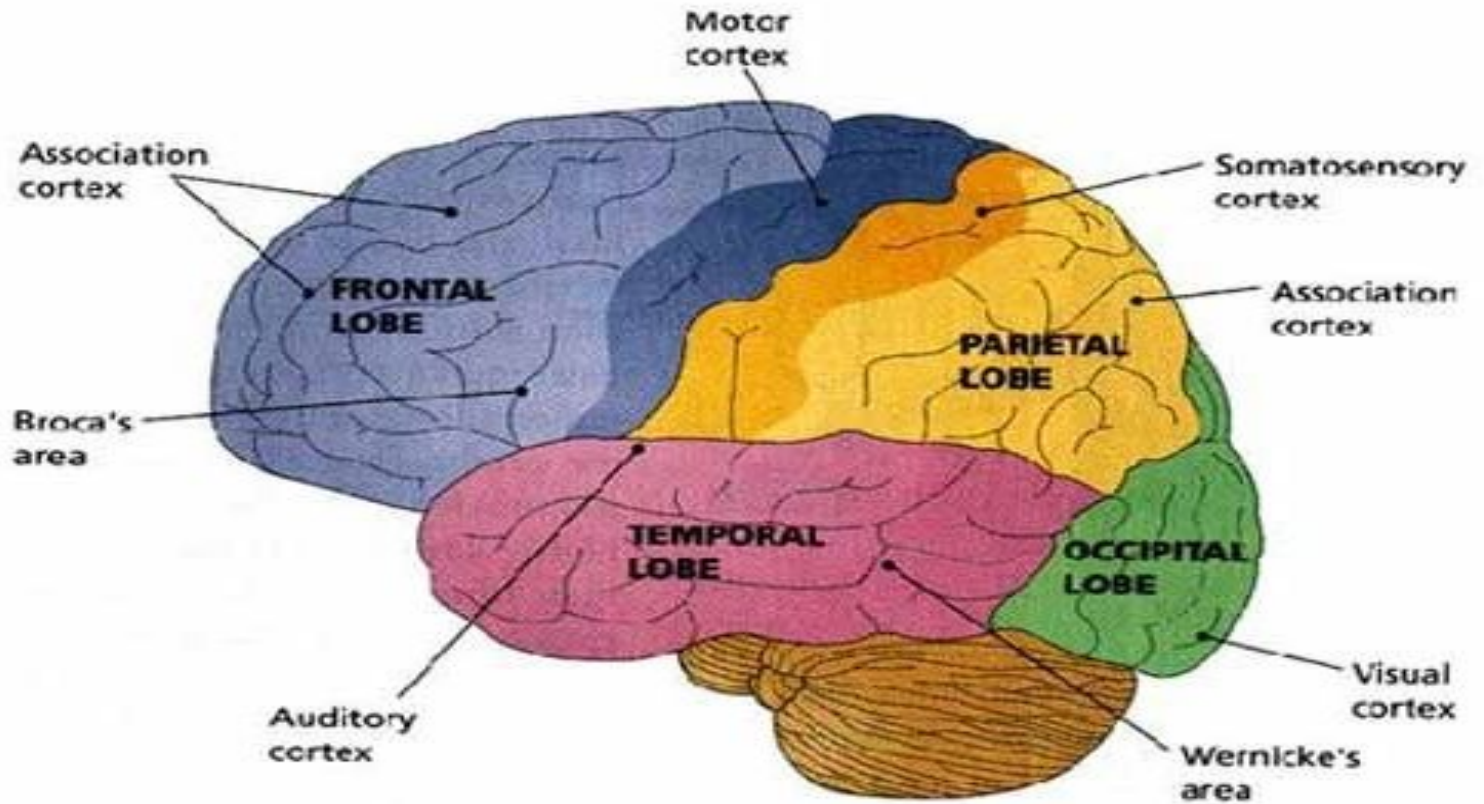
Нейропсихологические факторы

- Под фактором Лурия понимал собственную функцию той или иной мозговой структуры и физиологические процессы в ней протекающие
- Фактор лежит в основе синдрома

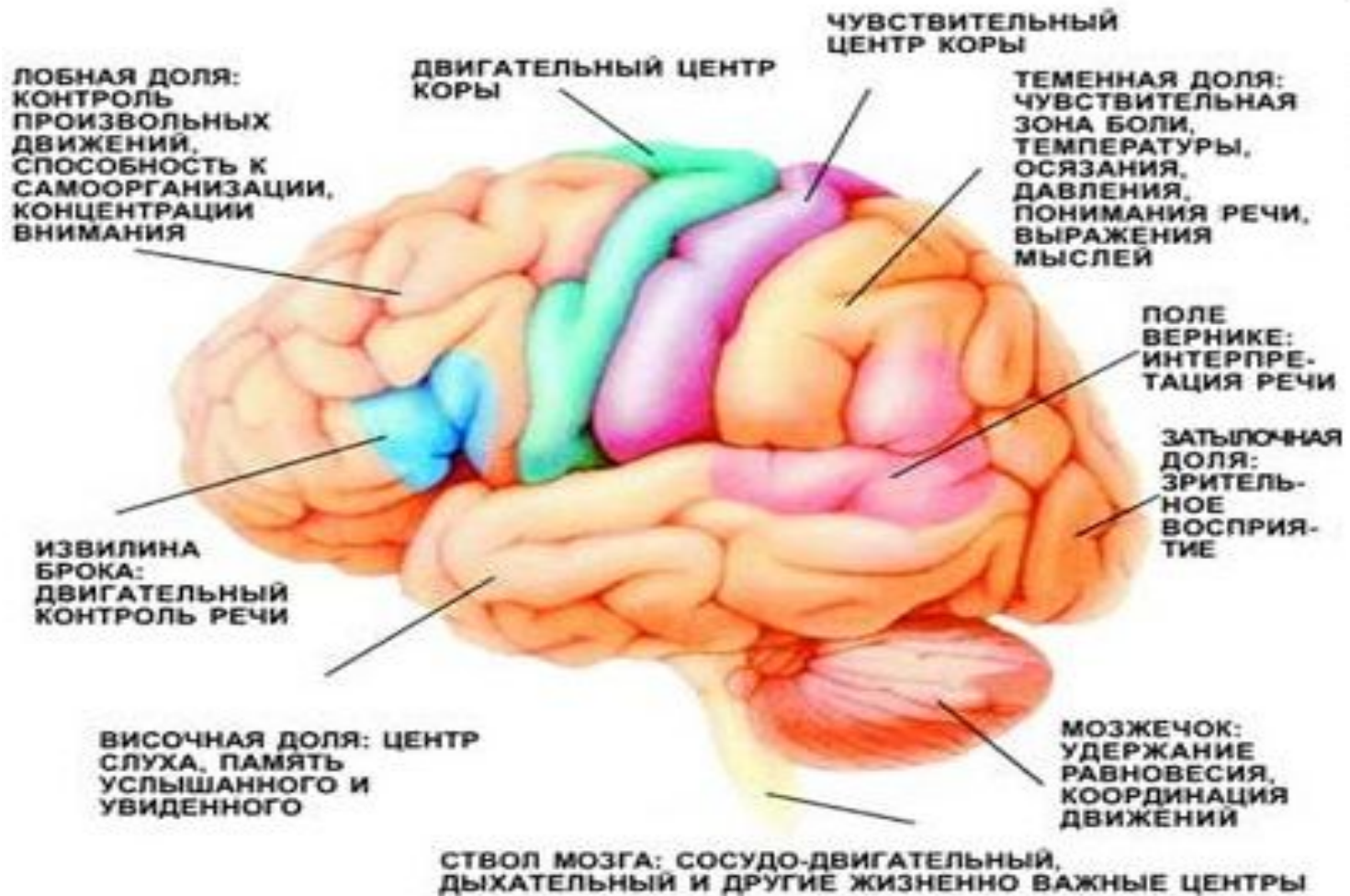
Типы факторов

1. **Модально-специфические факторы** связаны с работой корковых отделов различных анализаторных систем
2. **Модально-неспецифические факторы** связаны с работой неспецифических срединных структур мозга (инертность-подвижность, активность-инактивность, спонтанность-аспонтанность)
3. **Факторы ассоциативных (третичных) областей** – программирование и контроль, симультанная организация психических процессов
4. **Полушарные факторы** связаны с работой всего левого или правого полушария
5. **Факторы межполушарного взаимодействия** связаны с совместной работой полушарий
6. **Факторы глубинных подкорковых структур**
7. **Общемозговые факторы** связаны с общемозговыми процессами кровообращением, ликворообращением, биохимическими процессами

Зоны мозга



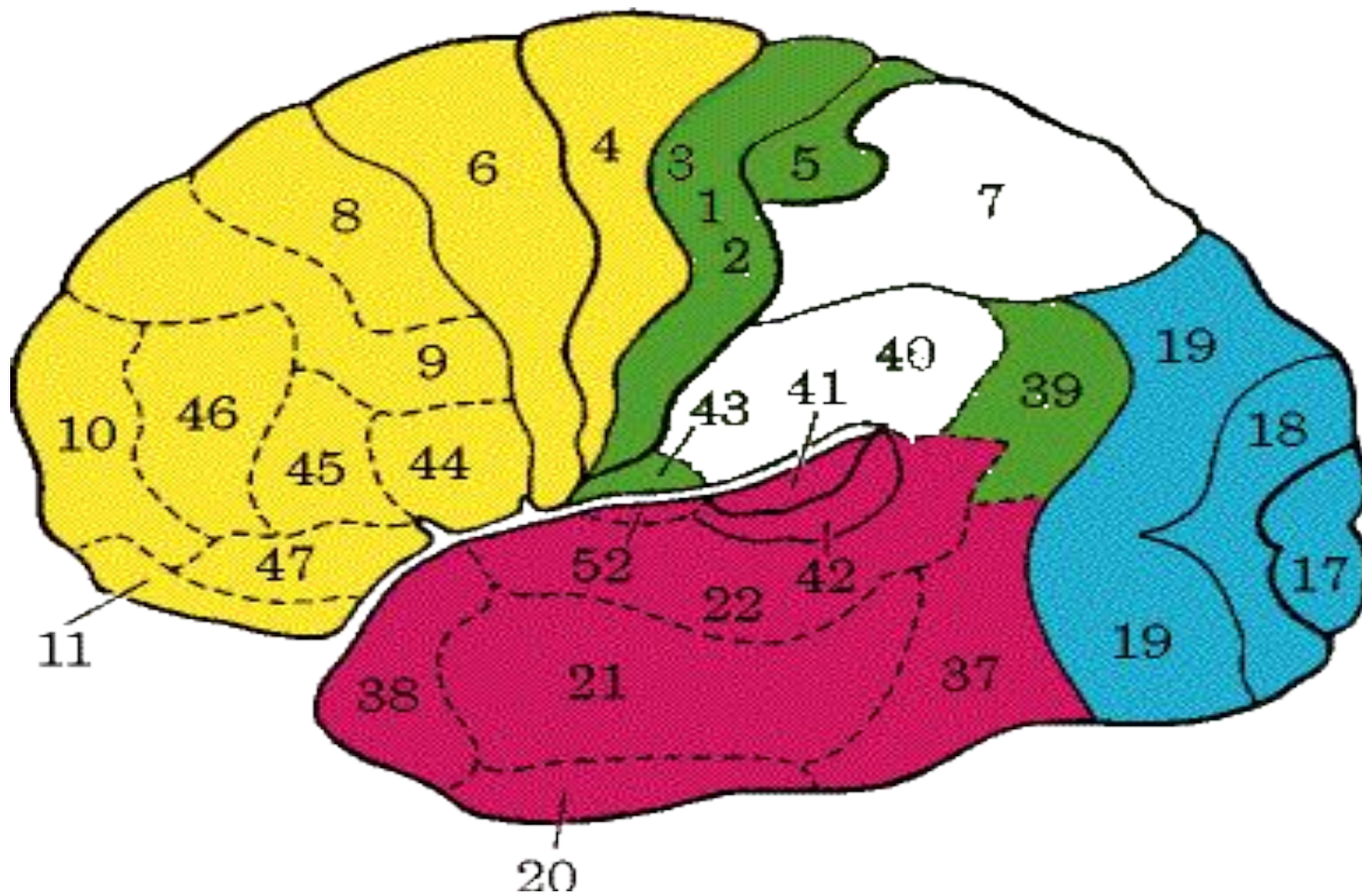
Нейропсихологические факторы



Поля мозга



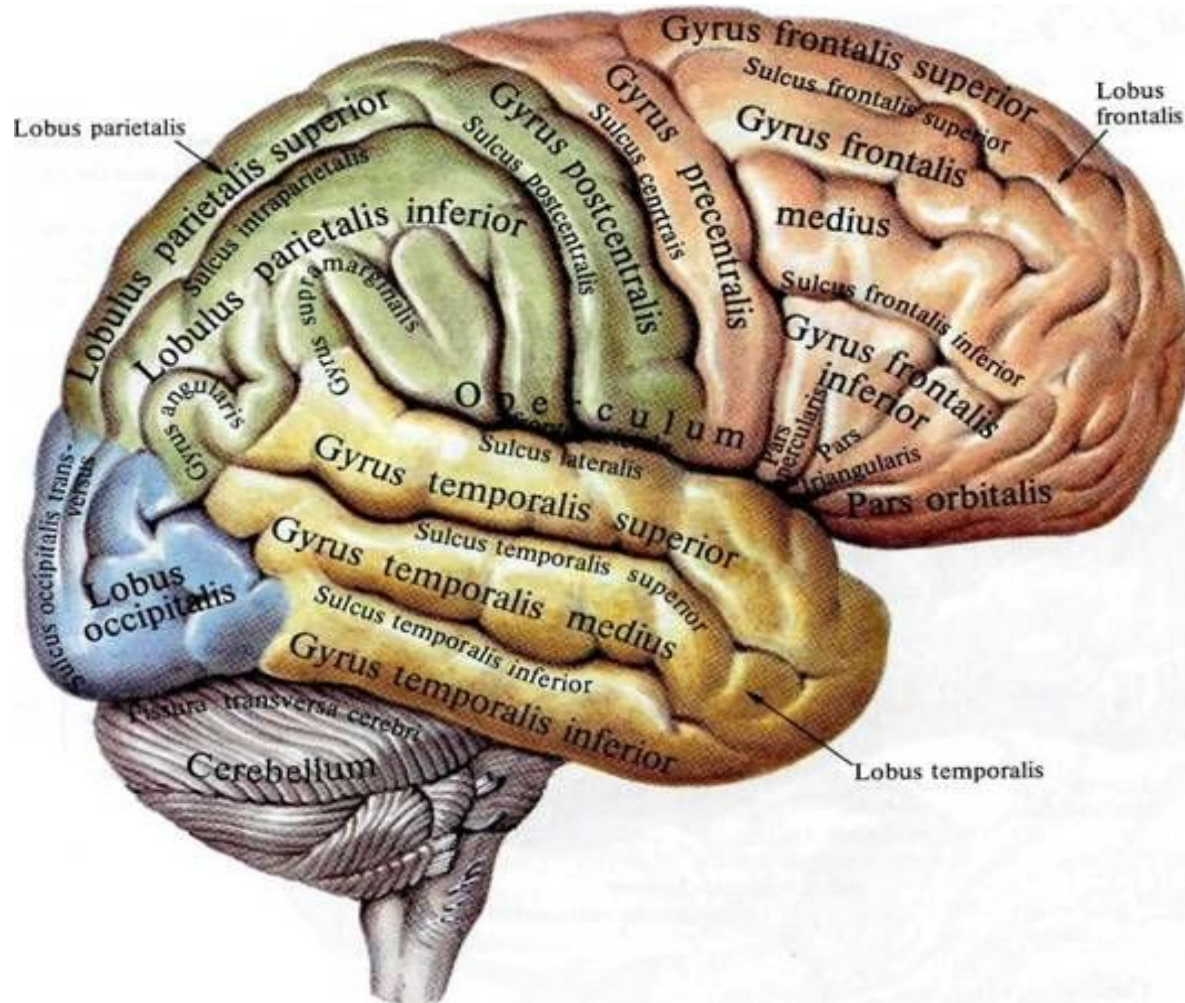
Поля мозга



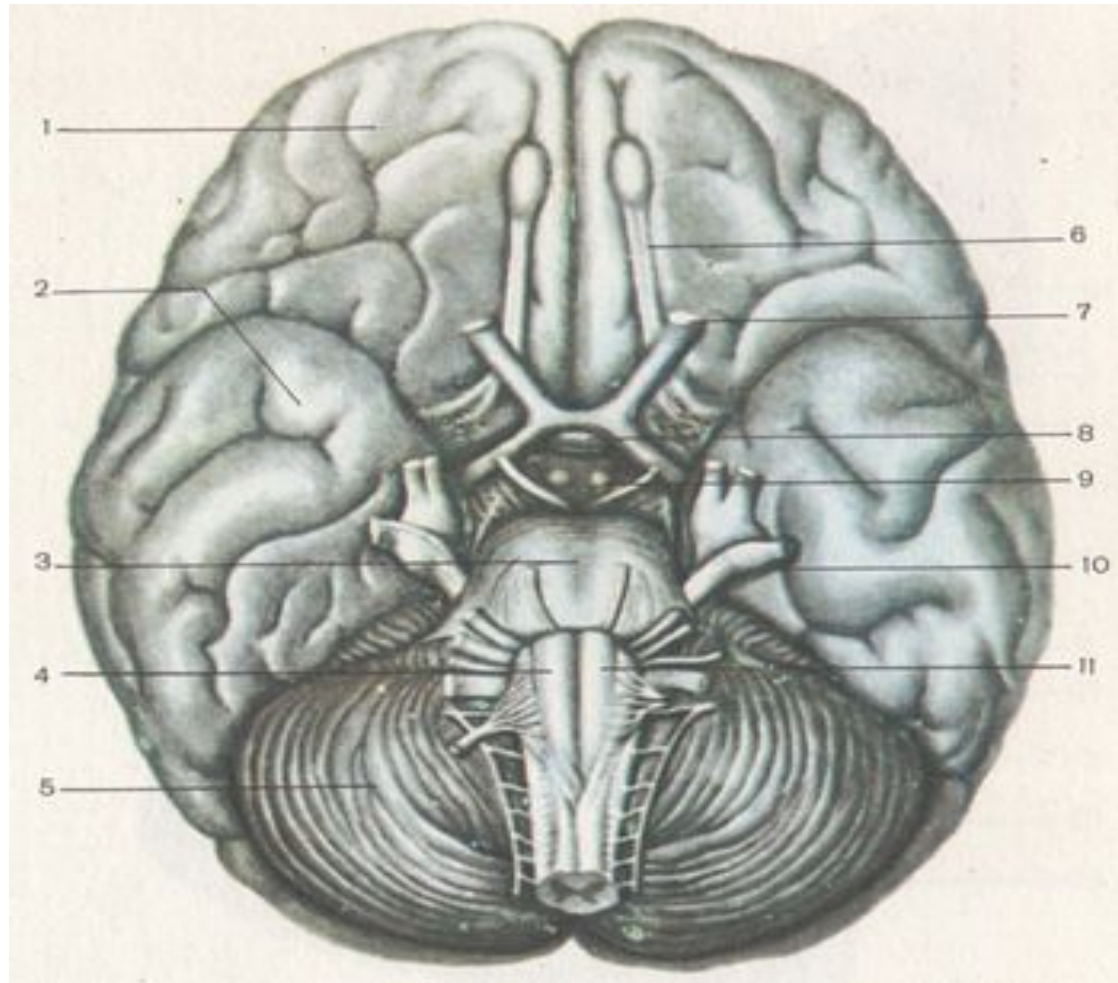
Нейропсихологические синдромы

- **Классификация синдромов построена по топическому принципу – выделяются корковые и подкорковые синдромы, конвекситальные, медиальные, базальные**
- **Синдромы делятся по нозологии – опухолевые, сосудистые травматические**
- **Синдромы различаются с учетом возраста – детские, старческие**

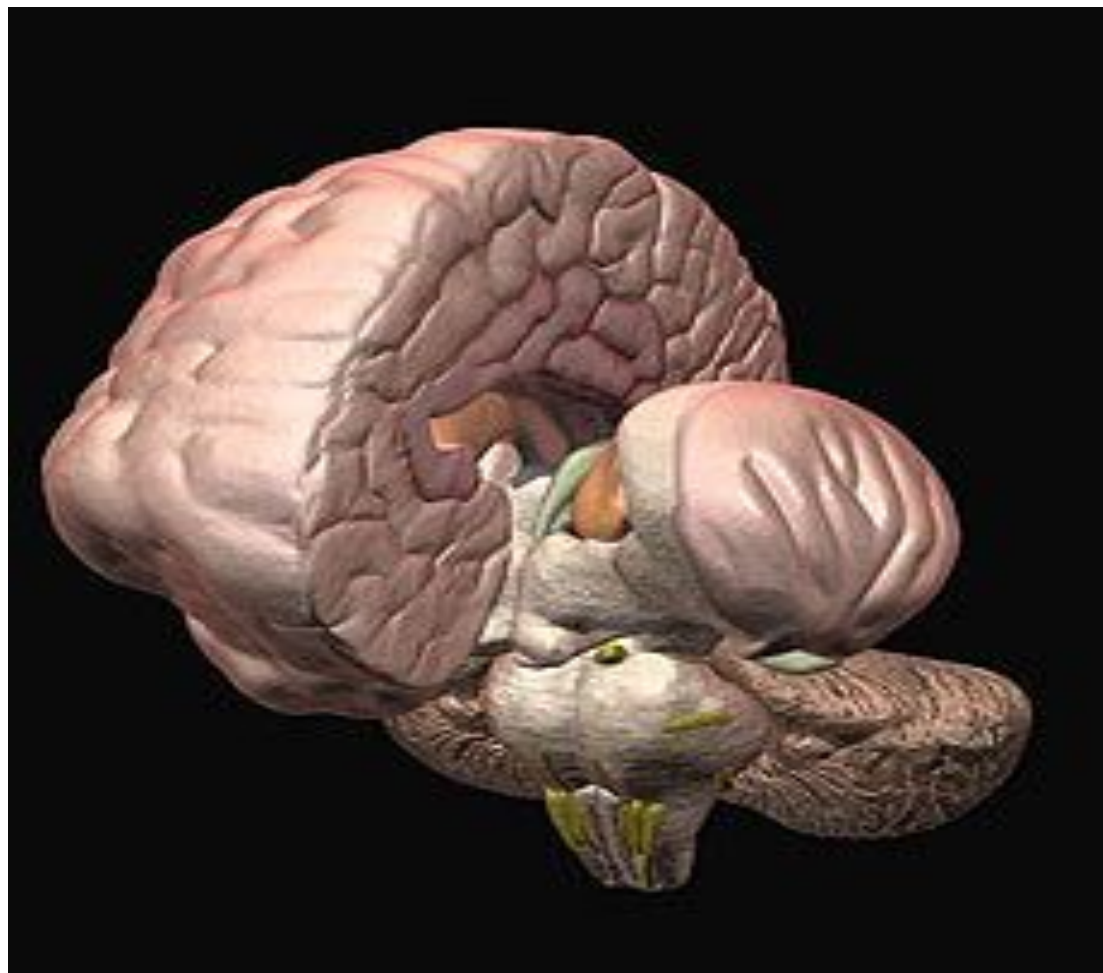
Конвекситальные отделы



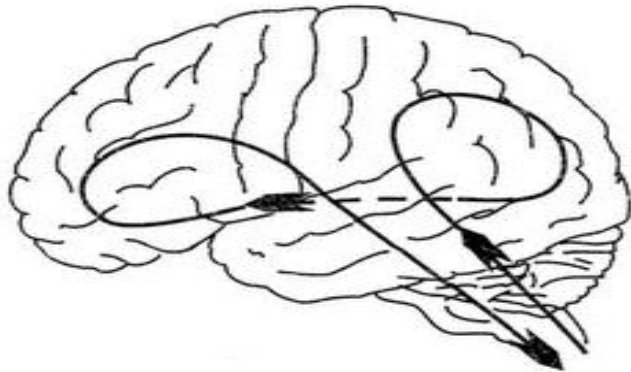
Базальные отделы



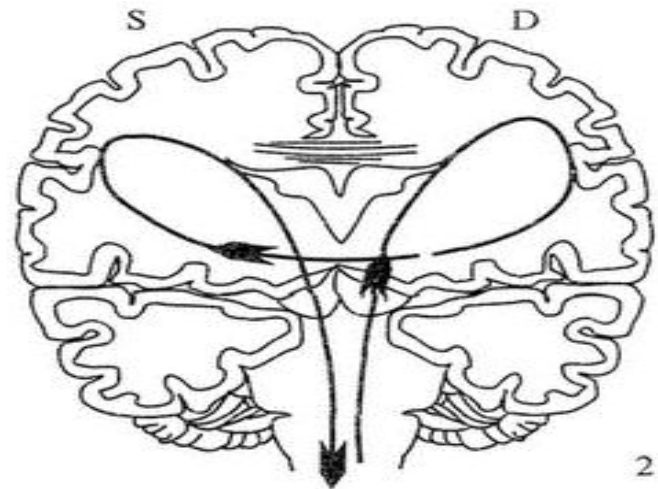
Медиальные отделы



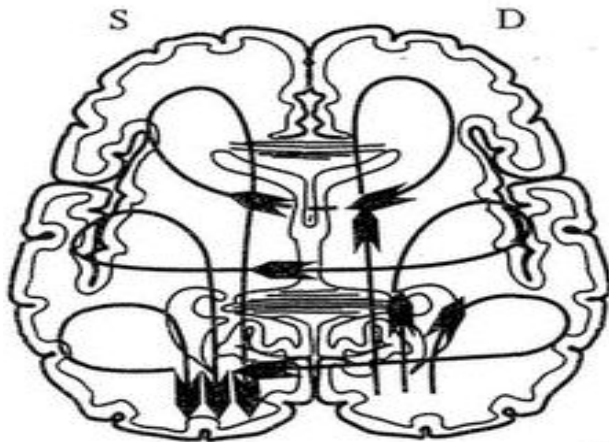
Концепция А.В.Семенович



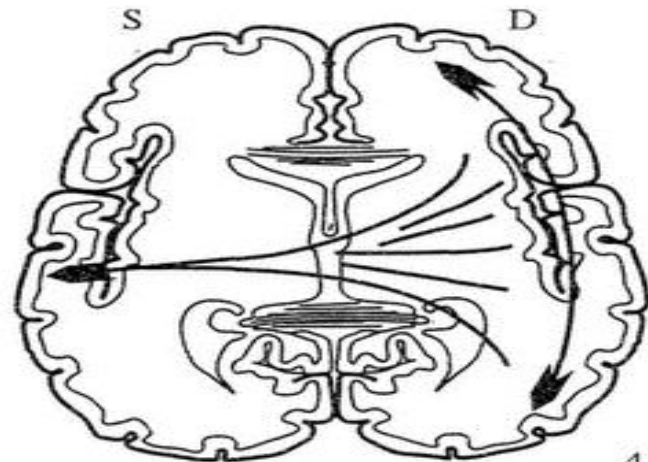
1



2



3



4

Формирование межполушарного взаимодействия в онтогенезе

- 1. транскортикальные связи ствола (мозговые спайки гипоталамо-диэнцефальной области и базальных ядер)**
- 2. Межгиппокампальные комиссуральные системы (лимбическая система)**
- 3. Комплекс транскаллозальных связей (мозолистое тело)**

Психологические концепции

- **Деятельностный подход**
- **Концепция перехода ВПФ из интрапсихического состояния в интерпсихическое**
- **Концепция возрастного изменения структуры и функций психических процессов**