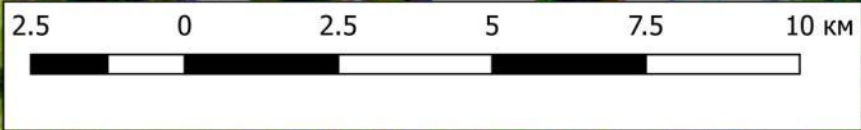
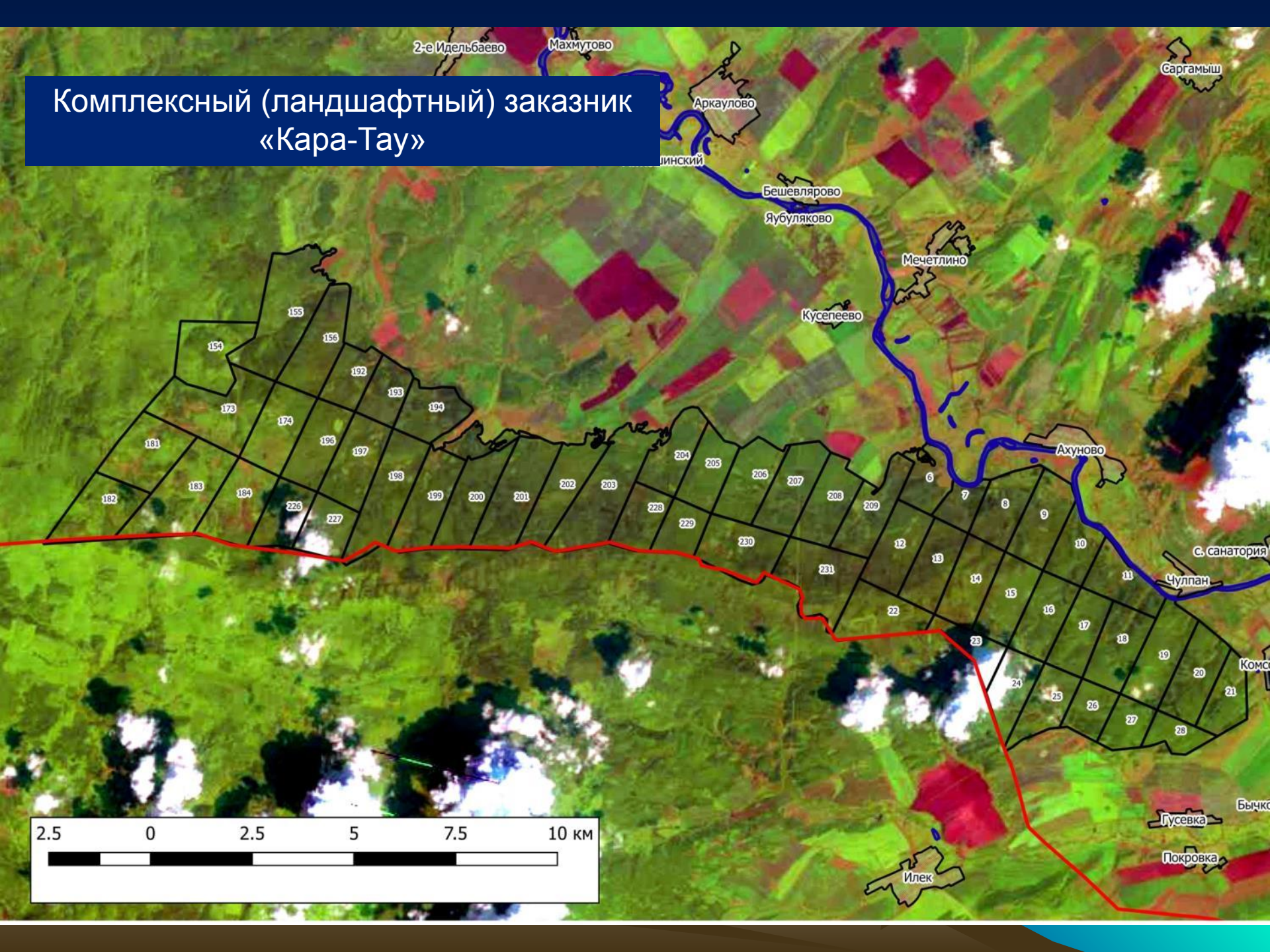


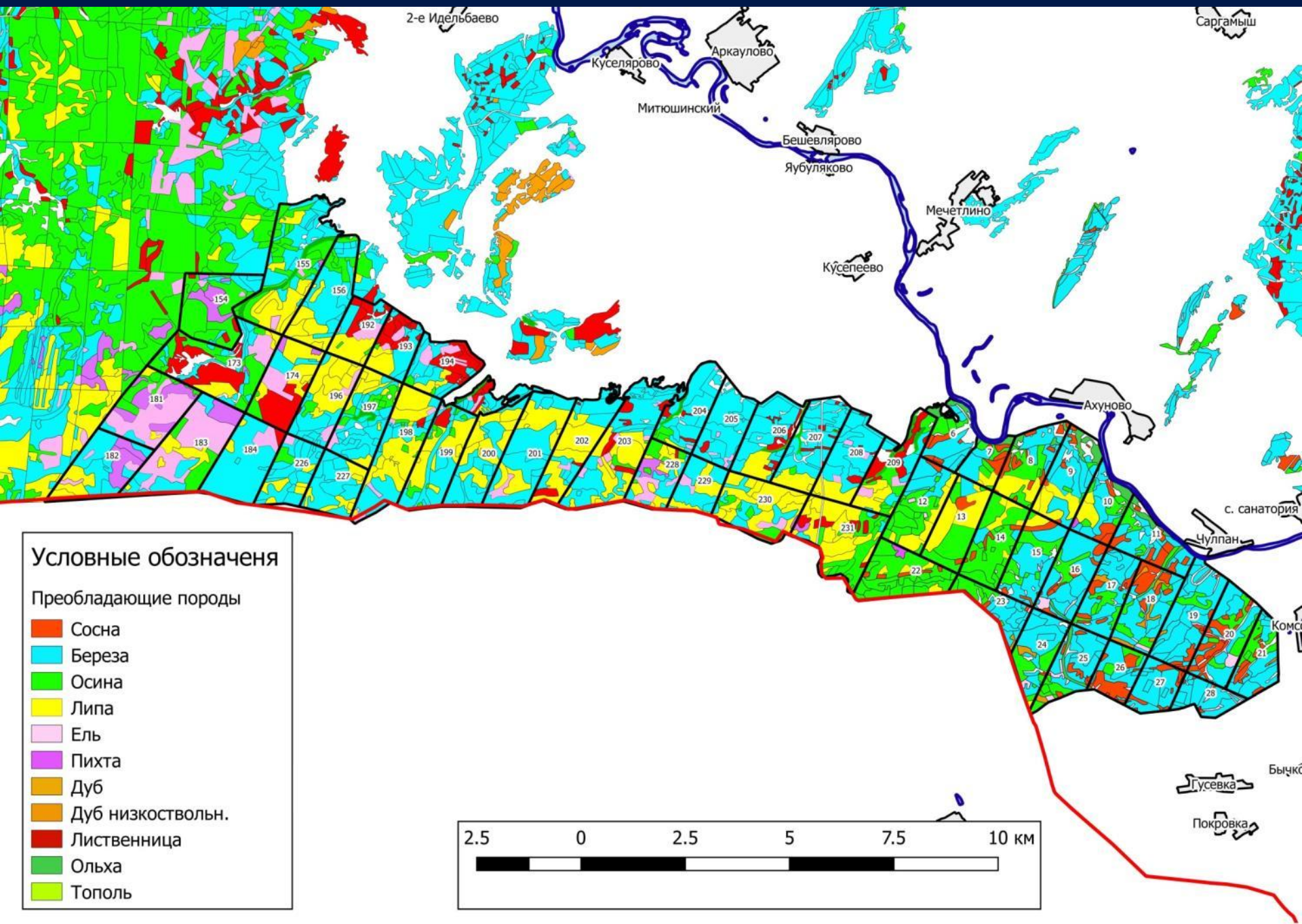
Проектируемые особо охраняемые природные территории регионального значения (заказники) в границах геопарка «Янган-Тау»

А.М. Волков – зам.заведующего лабораторией ООПТ и БР НИИ БЖД



Комплексный (ландшафтный) заказник «Кара-Тай»





Объекты охраны

- Виды растений, занесённые в Красную книгу РБ и РФ (баранец обыкновенный, ветреничка уральская, палюстриелла незамеченная, волчье лыко). Наличие условий для обитания видов: тукнерария Лаурера, лобария лёгочная.



Баранец
обыкновенный

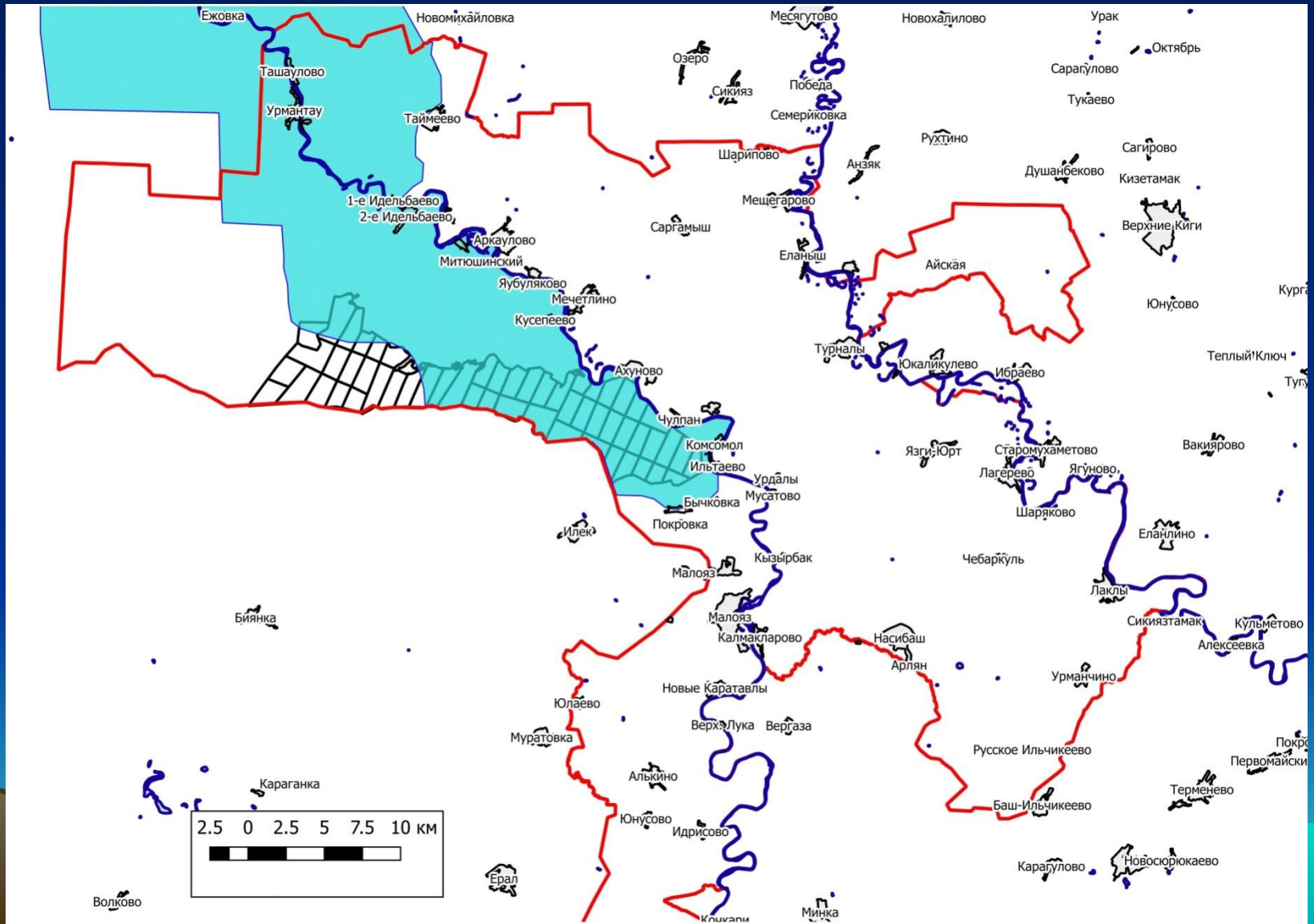


Ветреничка
уральская



Палюстриелла
незамеченная

- участок обитания видов птиц, занесённых в Красную книгу РБ и РФ (беркут, филин) (по данным А.С.Паженкова и И.В.Карякина) и имеет статус Ключевой орнитологической территории России Международного значения БС-022 «Уфимское плато»;



- мало нарушенные хвойно-широколиственные леса на северо-восточной границе их ареала в Республике Башкортостан;
- территория соответствует требованиям к категории особо защитных участков лесов (ОЗУЛ) – участки, сформировавшиеся естественным путём, в течение длительного периода мало нарушенные хозяйственной деятельностью и рекреацией;
- территория имеет достаточно большие площади лесов с участием липы и перспективна для развития пчеловодства.



Описание границ проектируемого заказника «Каратау»
(11973.91 га)

1. Северная граница:

От северо-восточного угла квартала 155 Аркаульского участкового лесничества Салаватского лесхоза (точка 1) на восток по линии электронного трека вдоль северных границ кварталов 155, 156, 157, 192, 193, 194, 199, 195, 201, 202, 203, 204, 205, 206, 207, 208 и 209 того же лесничества, квартала 6 Малоязовского участкового лесничества до реки Юрюзань (точка 2). Далее вверх по среднему течению реки Юрюзань до точки 3, затем на восток по линии электронного трека вдоль северных границ кварталов 7, 8, и 9 Малоязовского участкового лесничества до пересечения с рекой Юрюзань в точке 4.

2. Восточная граница:

От точки 4 на реке Юрюзань вверх по среднему течению этой реки до точки 5, затем по линии электронного трека вдоль северо-восточных границ кварталов 19, 20, 21 Малоязовского участкового лесничества до точки 6 на восточной границе квартала 21 того же участкового лесничества.

3. Южная граница:

От точки 6 на восточной границе квартала 21 Малоязовского участкового лесничества на запад по линии электронного трека вдоль южных границ кварталов 21, 28, 27, 26, 25 до пересечения с административной границей Республики Башкортостан и Челябинской области в точке 7. Затем на запад по этой границе до точки 8 на юго-западном угле квартала 182 Аркаульского участкового лесничества.

4. Западная граница:

От точки 8 на юго-западном угле квартала 182 Аркаульского участкового лесничества на север по линии электронного трека вдоль западных границ кварталов 182, 181, 173, 154, 155 того же лесничества до северо-восточного угла квартала 155 Аркаульского участкового лесничества Салаватского лесхоза (точка 1).

Примечание: карта-схема проектируемого заказника, с нанесённым изображением электронного трека, совмещенного с картографической основой, а также таблица с координатами поворотных точек, являются неотъемлемой частью настоящего описания границ.



Режим заказника:

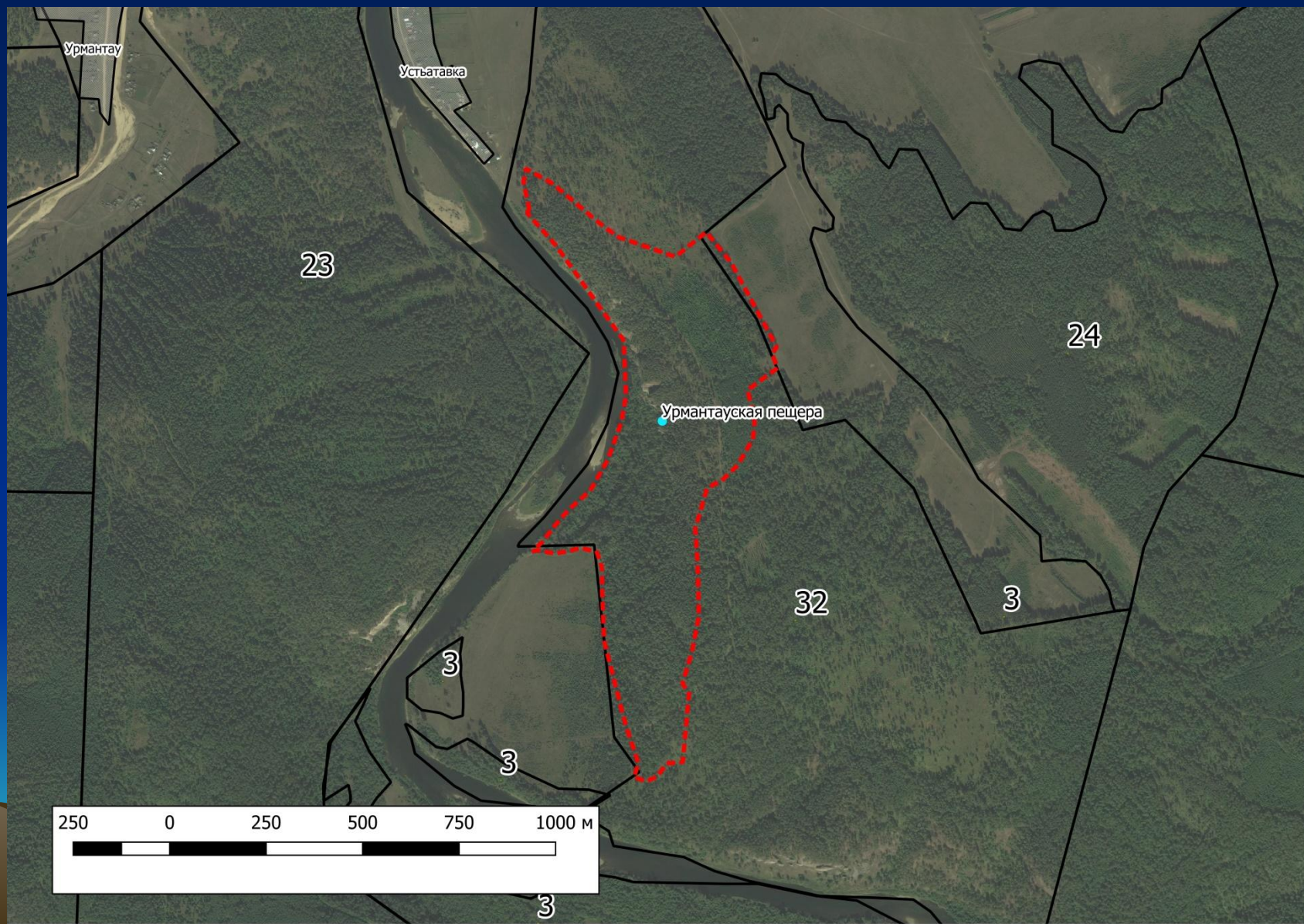
Запрещается деятельность, приводящая к трансформации исторически сложившегося лесного ландшафта и его компонентов:

- строительство, прокладка дорог;
- добыча строительного камня;
- геологоразведка и добыча полезных ископаемых;
- все виды рубок, кроме выборочных санитарных;
- рекреация в неустановленных местах.

Разрешается: рекреационная деятельность, охота.



Комплексный (ландшафтный) заказник «Урмантау»



Комплексный (ландшафтный) заказник «Урмантау»

Объекты охраны:

- Урмантауская (ледяная) пещера;
- Местообитание растения, занесённого в Красные книги РБ и РФ, а также Красный список МСОП – ветренички уральской;
- Живописные скалы и окружающий ландшафт



Режим заказника:

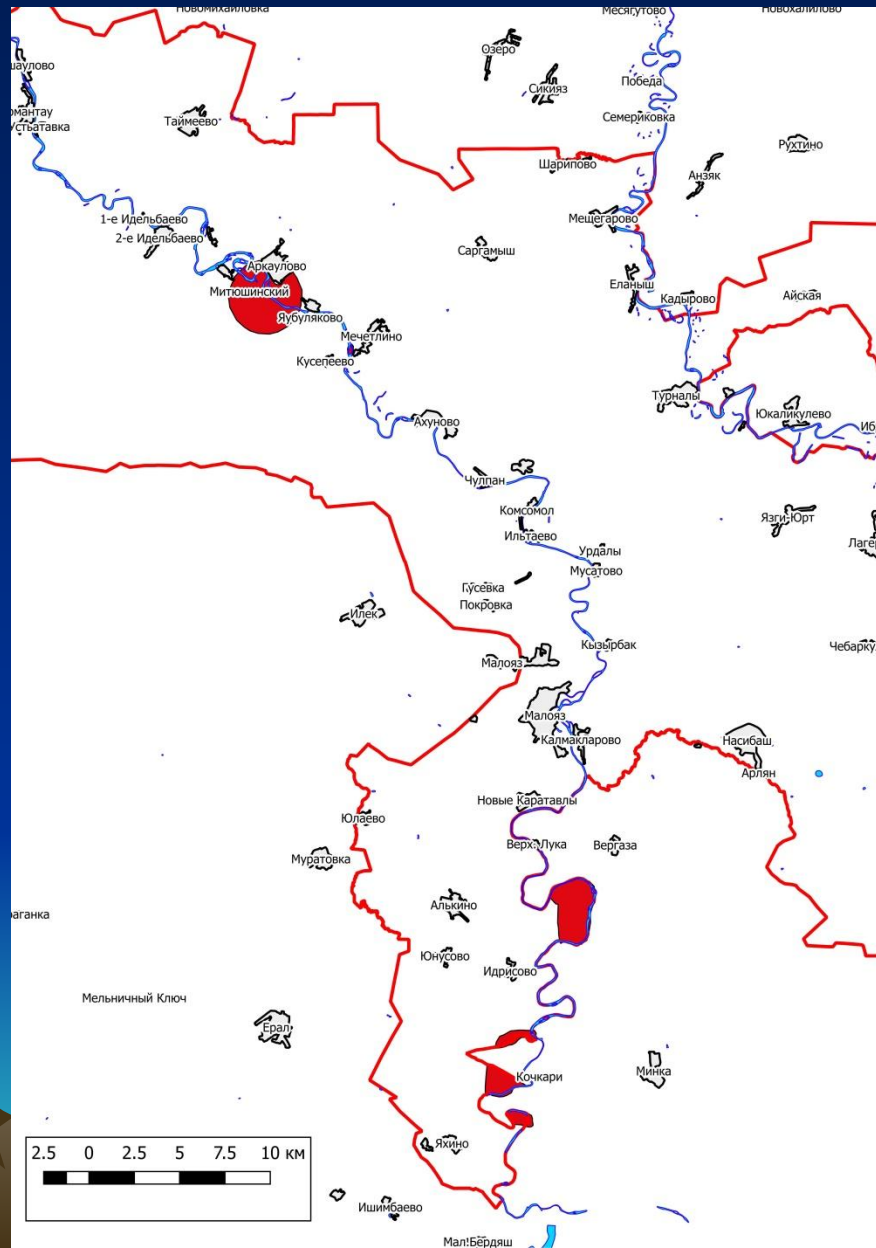
Запрещается деятельность, приводящая к трансформации исторически сложившегося лесного ландшафта и его компонентов:

- строительство, прокладка дорог;
- добыча строительного камня;
- геологоразведка и добыча полезных ископаемых;
- все виды рубок, кроме выборочных санитарных;
- рекреация в неустановленных местах.

Разрешается: рекреационная деятельность, охота.



Комплексный (ландшафтный) заказник «Юрюзань»



Комплексный (ландшафтный) заказник «Юрюзань»

Объекты охраны:

гнездовые участки видов птиц,
занесённых в Красные книги РБ и РФ:

- сапсан;
- кулика-сорока;
- орёл-могильник.



-кроме того, охране подлежит колония серых цапель,
расположенная на острове в р.Юрюзань
около д.Мечетлино.



Проектируемый заказник «Юрюзань» состоит из 6 обособленных участков
Общая площадь заказника: 2231.5 га

Участок 1, площадь 69.98 га

Расположен в излучине реки Юрюзань в 3,9 км на северо-восток от д. Яхъя.

Западная, северная и восточная граница

От точки 1 на административной границе Республики Башкортостан и Челябинской области по линии электронного трека вдоль этой границы и среднего течения реки Юрюзань на север, затем на восток и далее на юг до точки 2.

Южная граница

От точки 2 на административной границе Республики Башкортостан и Челябинской области по прямой линии электронного трека на запад до точки 1.



Участок 2, площадь 204.17 га

Расположен в долине реки Юрюзань в 4,3 км на северо-восток от д. Яхья.

Северная и восточная граница

От точки 1 на административной границе Республики Башкортостан и Челябинской области по линии электронного трека вдоль этой границы на юго-восток и затем на север до пересечения с рекой Юрюзань в точке 2.

Южная граница

От точки 2 на административной границе Республики Башкортостан и Челябинской области по линии электронного трека вдоль этой границы и среднему течению реки Юрюзань на запад до точки 3.

Западная граница

От точки 3 на административной границе Республики Башкортостан и Челябинской области по линии электронного трека на север до точки 1.



Участок 3, площадь 93.1 га

Расположен в долине реки Юрюзань в 3,3 км на юг от с. Идрисово.

Западная и северная граница

От точки 1 на административной границе Республики Башкортостан и Челябинской области по линии электронного трека северо-восток и затем на восток до пересечения с рекой Юрюзань в точке 2.

Восточная граница

От точки 2 на административной границе Республики Башкортостан и Челябинской области по линии электронного трека вдоль этой границы и среднему течению реки Юрюзань на юго-восток до точки 3.

Южная граница

От точки 3 на административной границе Республики Башкортостан и Челябинской области по линии электронного трека вдоль этой границы на запад до точки 1.



Участок 4, площадь 631.09 га

Расположен в излучине реки Юрюзань в 5,1 км на северо-восток от с. Идрисово.

Северная, восточная и южная граница

От точки 1 на административной границе Республики Башкортостан и Челябинской области по линии электронного трека вдоль этой границы и среднего течения реки Юрюзань на север, затем восток и далее на юг и запад до точки 2.

Западная граница

От точки 2 на административной границе Республики Башкортостан и Челябинской области по линии электронного трека на север до точки 1.



Участок 5, площадь 15.42 га

Включает остров на реке Юрюзань вблизи с. Мечетлино.

Северная и восточная граница

От точки 1 на акватории реки Юрюзань по линии электронного трека на юго-восток до её правого берега и далее вдоль правого берега реки Юрюзань на юг до точки 2 на акватории реки Юрюзань.

Южная и западная граница

От точки 2 на акватории реки Юрюзань по линии электронного трека на северо-запад до левого берега реки Юрюзань и далее на север вдоль её левого берега до точки 1 на акватории реки Юрюзань.



Участок 6, площадь 1156.09 га

Расположен в долине и пойме реки Юрюзань вблизи с. Аркаулово и с. Куселярово.

Северная граница

От точки 1 на правом берегу реки Юрюзань по линии электронного трека вдоль правого берега, включая воложки и протоки, на восток до точки 2 на окраине с. Аркаулово. Далее по линии электронного трека, исключая жилые постройки с. Аркаулово, до точки 3 на его окраине.

Восточная, южная и западная граница

От точки 3 на окраине с. Аркаулово по линии электронного трека на юг, запад и север до точки 1 на правом берегу реки Юрюзань.



Режим заказника:

Запрещается деятельность, приводящая к трансформации исторически сложившегося ландшафта долины р.Юрюзань и его компонентов, а также деятельность, негативно сказывающаяся на жизнедеятельности объектов животного мира и растительности:

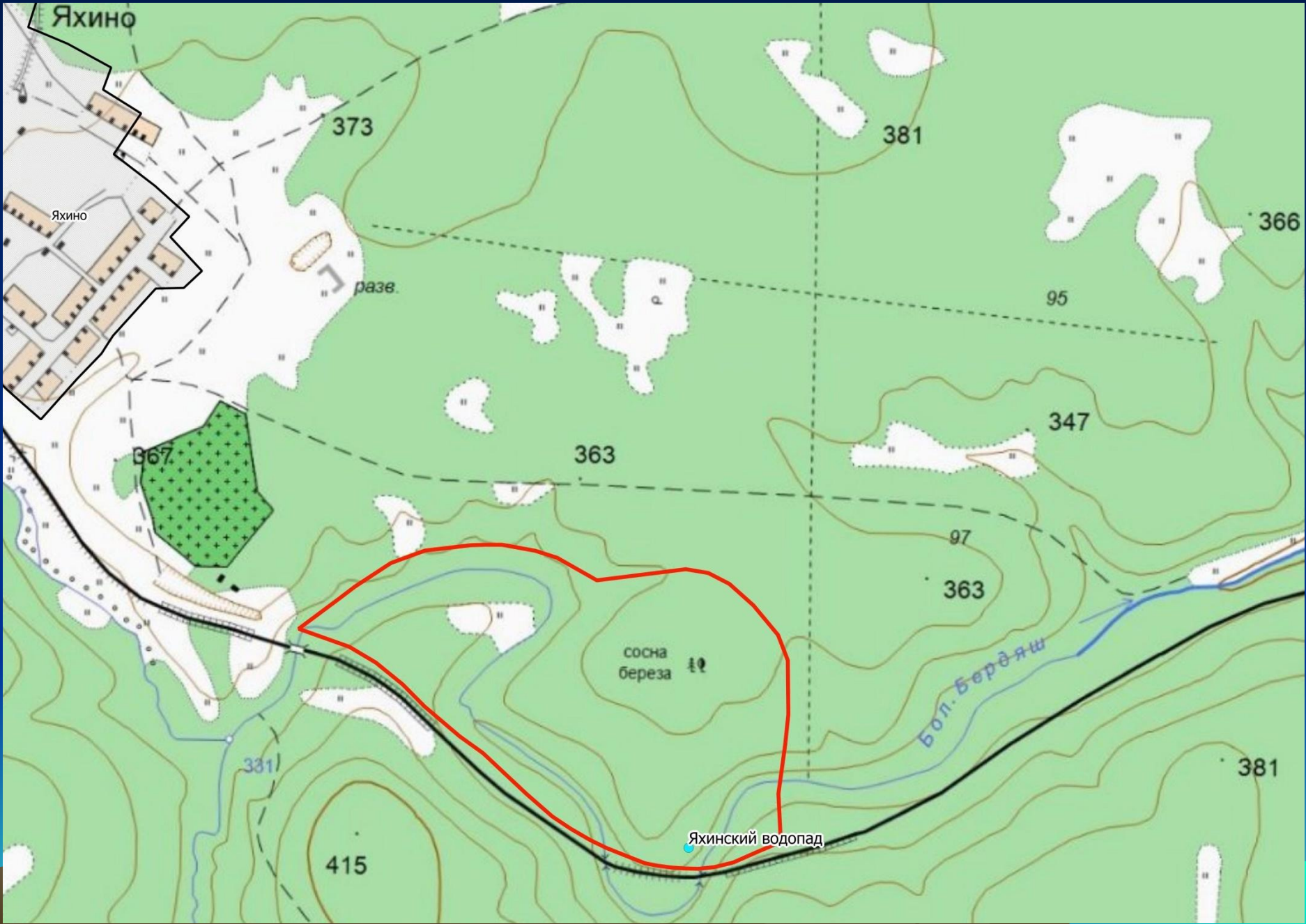
- строительство, не связанное с задачами геопарка;
- добыча песчано-гравийной смеси и строительного камня;
- геологоразведка и добыча полезных ископаемых;
- все виды рубок, кроме выборочных санитарных;
- рекреация в неустановленных местах;
- беспокойство птиц;

Разрешается: рекреационная деятельность, охота.



Комплексный (ландшафтный) заказник «Яхинский лес»





Яхинский лес и водопад



Площадь заказника «Яхинский лес 38.3 га

Объекты охраны:

Живописный водопад;

Лесной ландшафт («обрамление» водопада)

Режим заказника:

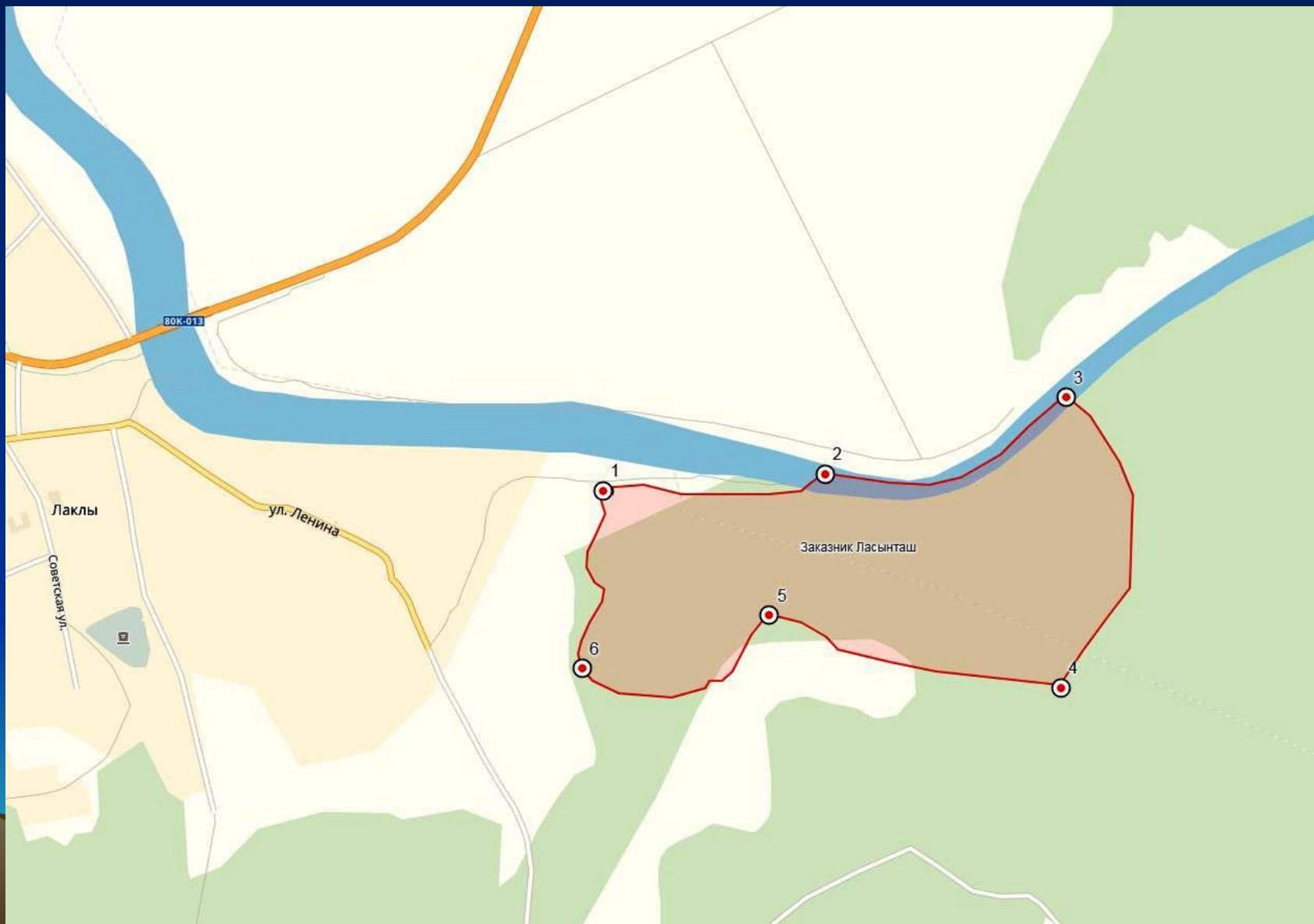
Запрещается деятельность, приводящая к трансформации сложившегося лесного ландшафта и его компонентов:

- строительство, прокладка дорог;
- добыча строительного камня;
- геологоразведка и добыча полезных ископаемых;
- все виды рубок, кроме выборочных санитарных;
- рекреация в неустановленных местах.

Разрешается: рекреационная деятельность, охота.



Комплексный (ландшафтный) заказник «Ласынташ»





Skala Lasyn-Tash
скала Ласын-Таш
Заказник Ласынташ

1

2

3

5

6

4

Объекты охраны:

- гнездовой участок сапсана;
- живописный ландшафт долины р.Ай.



Проектируемый заказник «Ласынташ» расположен на левом берегу реки Ай в 2 км от д. Лаклы. Площадь заказника – 66,1 га.

Северная граница

От точки 1 по линии электронного трека вдоль северной границы квартала 79 Салаватского сельского межрайонного лесхоза на восток до точки 2 на административной границе Республики Башкортостан и Челябинской области. Далее по линии электронного трека на восток вдоль этой границы и среднего течения реки Ай до точки 3.

Восточная граница

От точки 3 на административной границе Республики Башкортостан и Челябинской области по линии электронного трека на юго-восток и восток до точки 4 внутри квартала 1 Калмакуловского участкового лесничества Салаватского лесхоза.

Южная граница

От точки 4 внутри квартала 1 Калмакуловского участкового лесничества Салаватского лесхоза по линии электронного трека на запад до точки 5 на границе квартала 79 Салаватского сельского межрайонного лесхоза и далее по этой границе до точки 6 на западной границе квартала 79 того же лесхоза.

Западная граница

От точки 6 на западной границе квартала 79 Салаватского сельского межрайонного лесхоза на север по этой границе до точки 1.



Режим заказника:

Запрещается деятельность, приводящая к трансформации исторически сложившегося ландшафта долины р.Ай и его компонентов:

- строительство, прокладка дорог;
- добыча строительного камня;
- геологоразведка и добыча полезных ископаемых;
- все виды рубок, кроме выборочных санитарных;
- рекреация в неустановленных местах.

Разрешается: рекреационная деятельность, охота.



Контакты для внесения предложений
по зонированию территории геопарка «Янган–Тау»:

geopark.yangantau@mail.ru – Геопарк «Янган-Тау»

eavolkova@bk.ru – НИИ БЖД

+79273107420

adm33@bashkortostan.ru – Администрация Салаватского
района Республики Башкортостан

