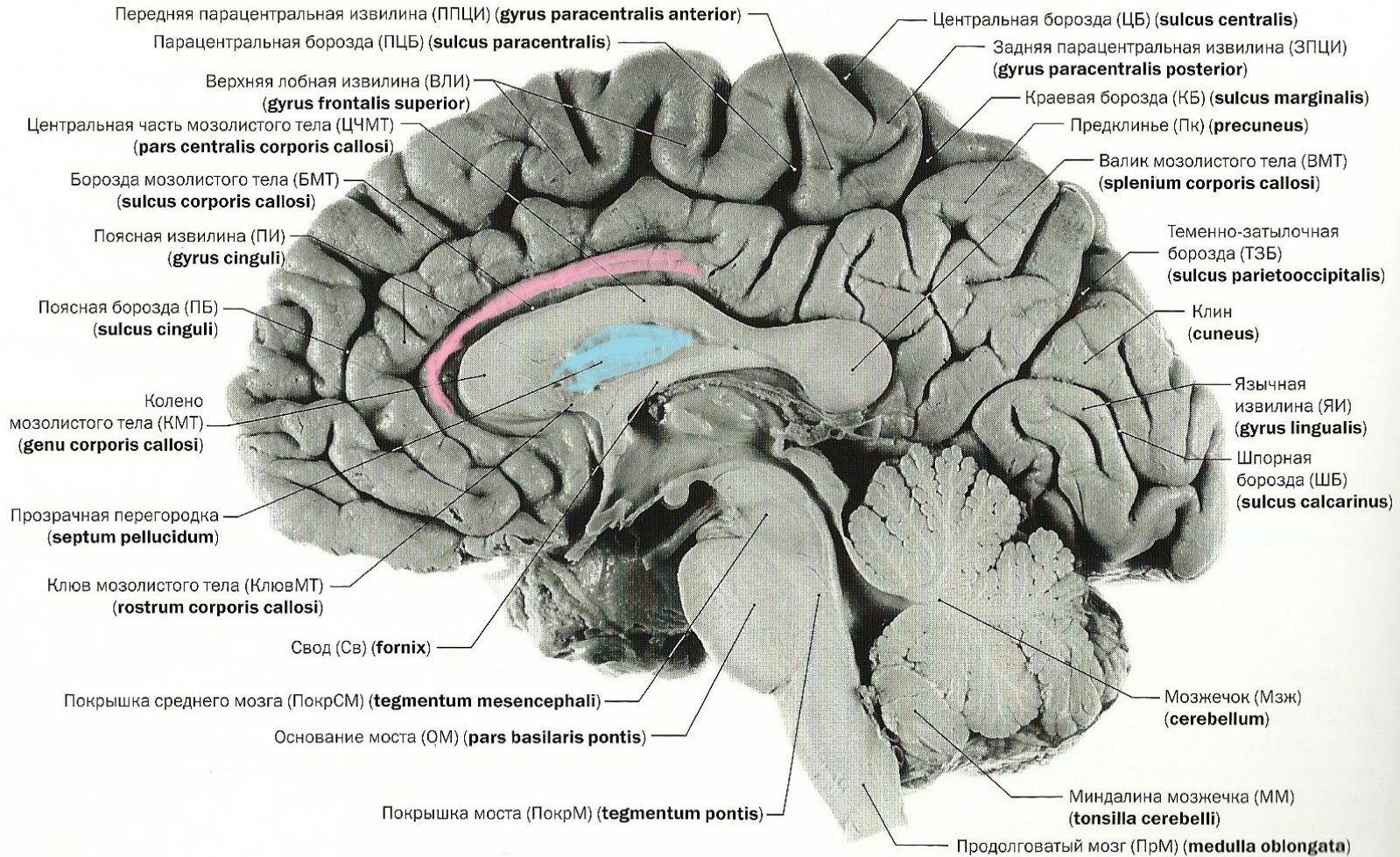


# Кора больших полушарий

- Древняя (палеокортекс)
- Старая (архикортекс)
- Новая (неокортекс)

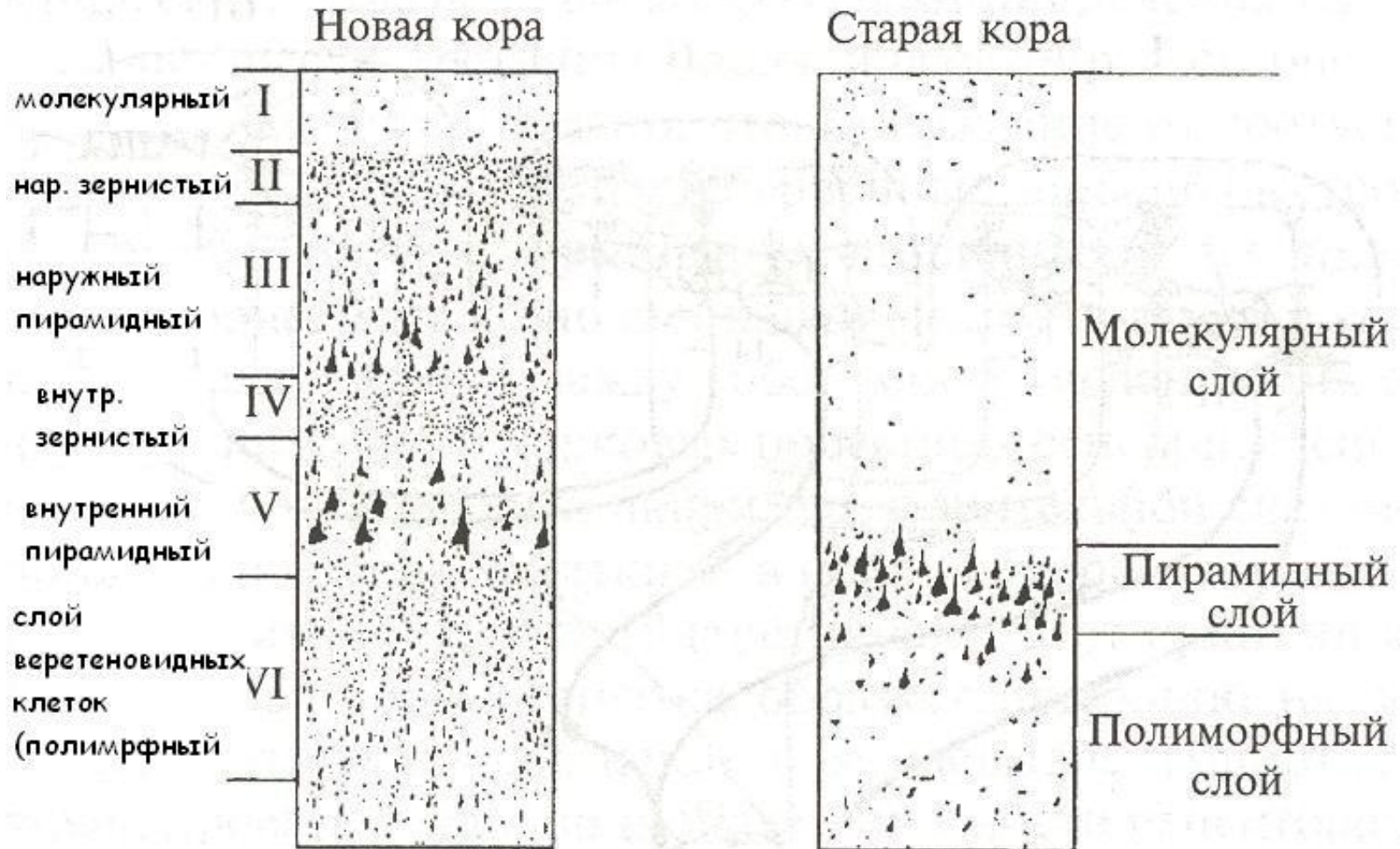
# Борозды и извилины внутренней поверхности полушарий



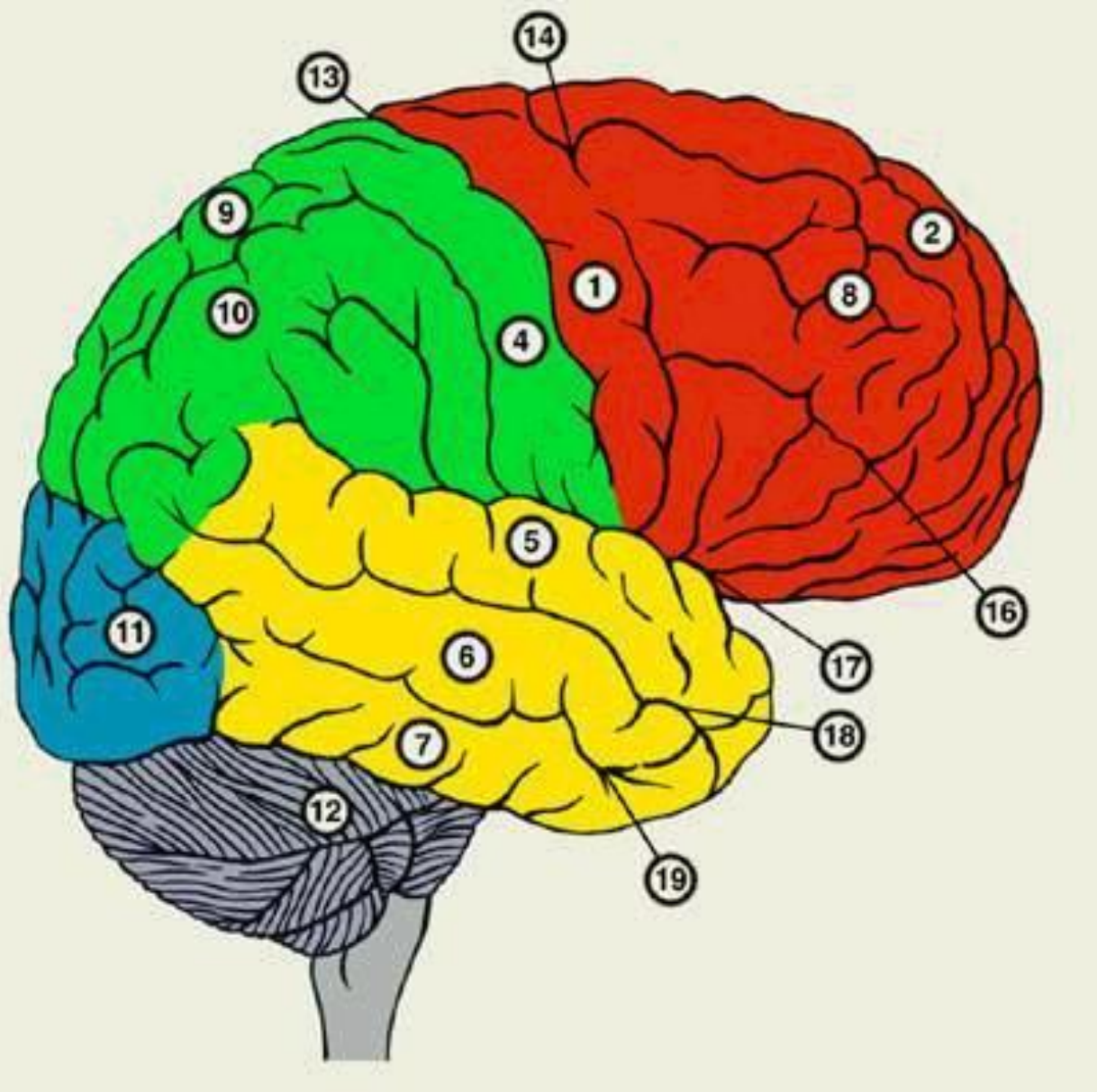
# Структуры архипалеокортекса:

- Препириформная область
- Преамигдаллярная область
- Грушевидная (пириформная) доля
- Энторинальная кора
- Прозрачная перегородка
- Гиппокамп
- Поясная извилина

# Строение новой и старой коры

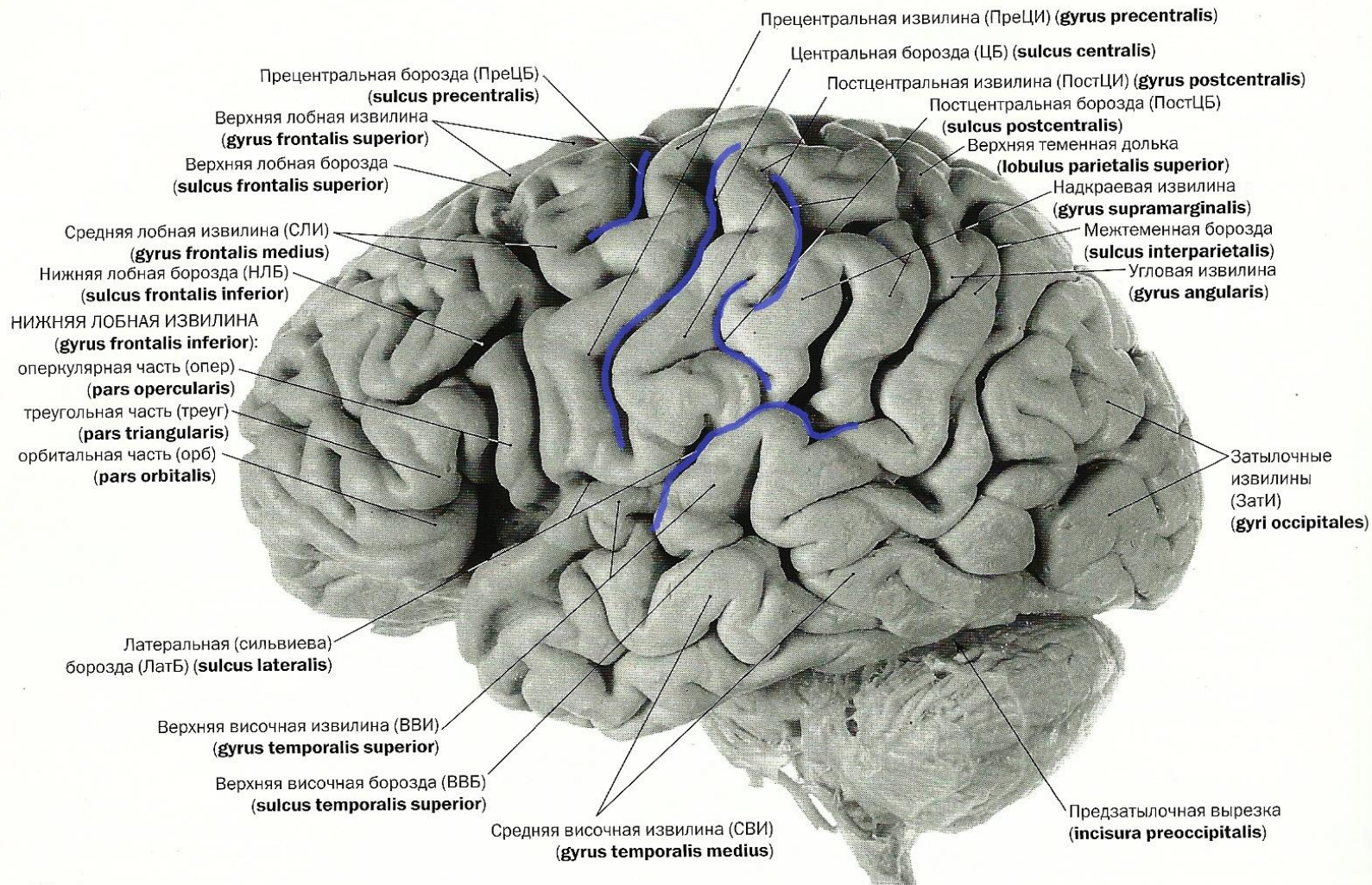






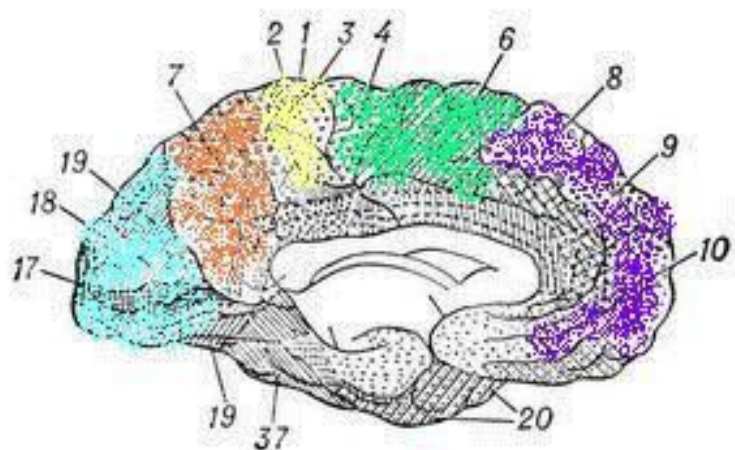
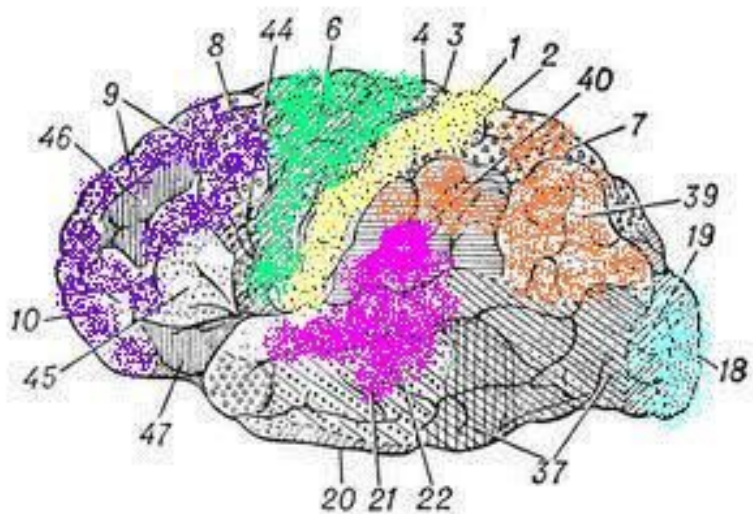
ДОЛИ  
КОРЫ Б.П.

# Борозды и извилины на поверхности НОВОЙ КОРЫ



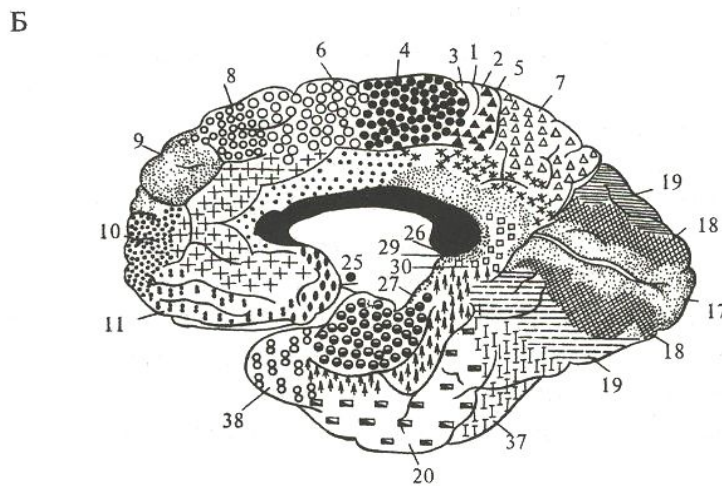
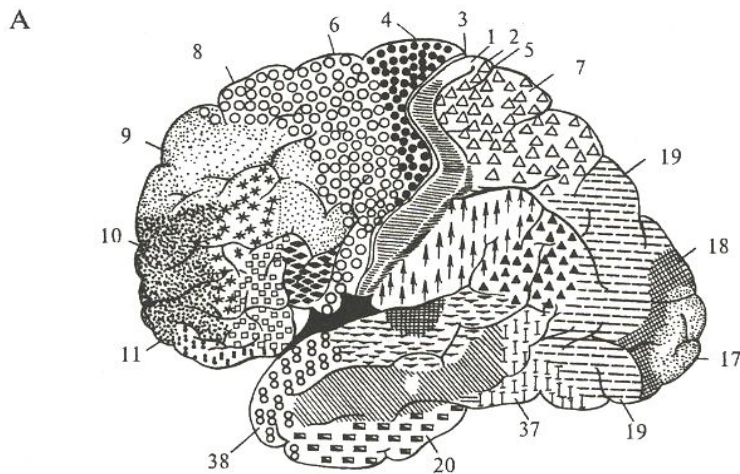


# Цитоархитектонические поля по Бродману



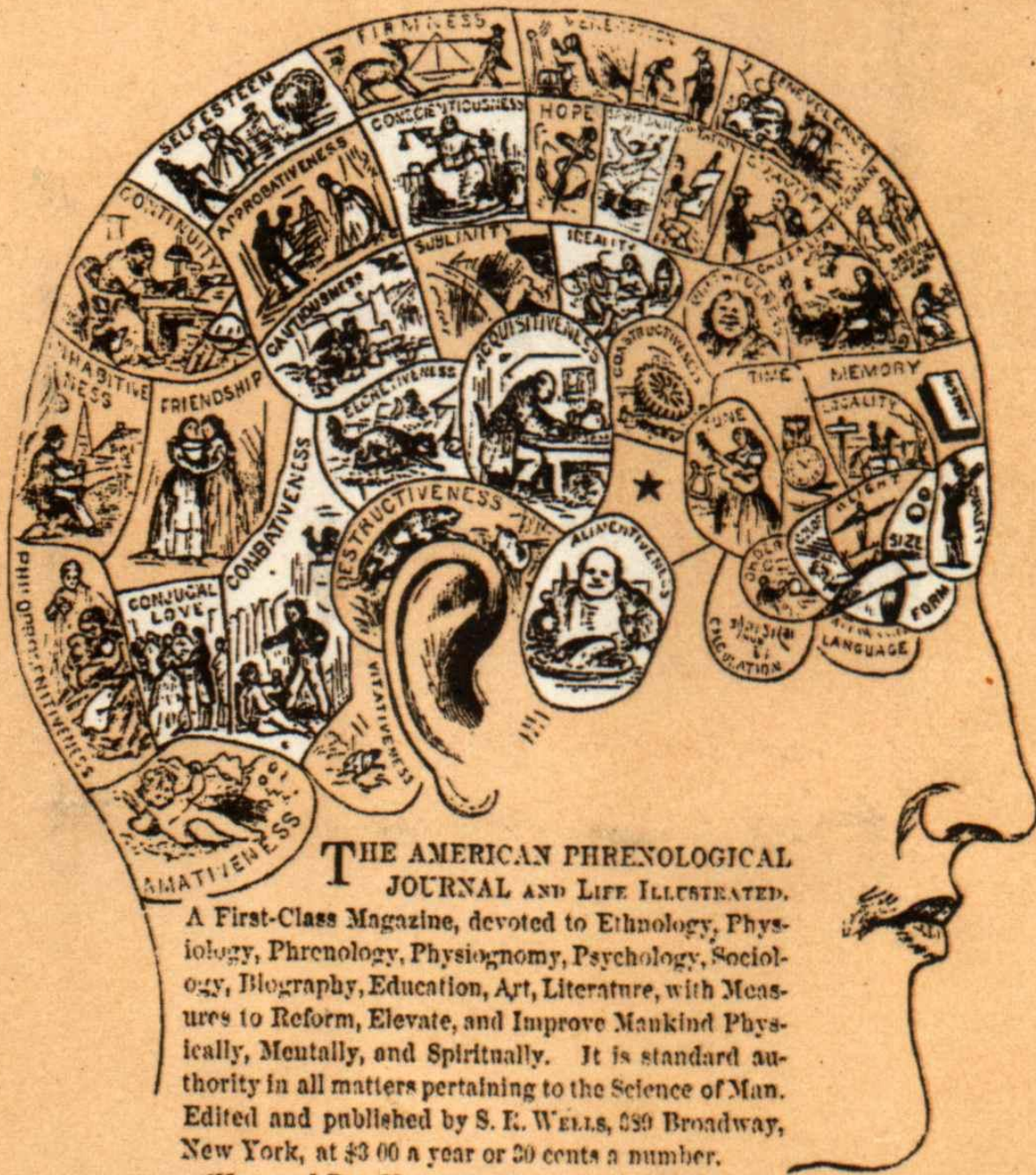
■ зрительные  
■ соматосенсорные  
■ слуховые

■ моторные  
■ теменные (ассоц.)  
■ лобные (ассоц.)



Цитоархитектоническая карта новой коры больших полушарий человека (по Бродману, 1925).  
 А — латеральная поверхность; Б — медиальная поверхность. Цифры — корковые поля.





Карта полей  
 коры с точки  
 зрения  
 френологии

**THE AMERICAN PHRENOLOGICAL  
 JOURNAL AND LIFE ILLUSTRATED.**

A First-Class Magazine, devoted to Ethnology, Physiology, Phrenology, Physiognomy, Psychology, Sociology, Biography, Education, Art, Literature, with Measures to Reform, Elevate, and Improve Mankind Physically, Mentally, and Spiritually. It is standard authority in all matters pertaining to the Science of Man. Edited and published by S. K. WELLS, 699 Broadway, New York, at \$3 00 a year or 50 cents a number.

[Nov. and Dec. Nos. FREE to new subscribers.]

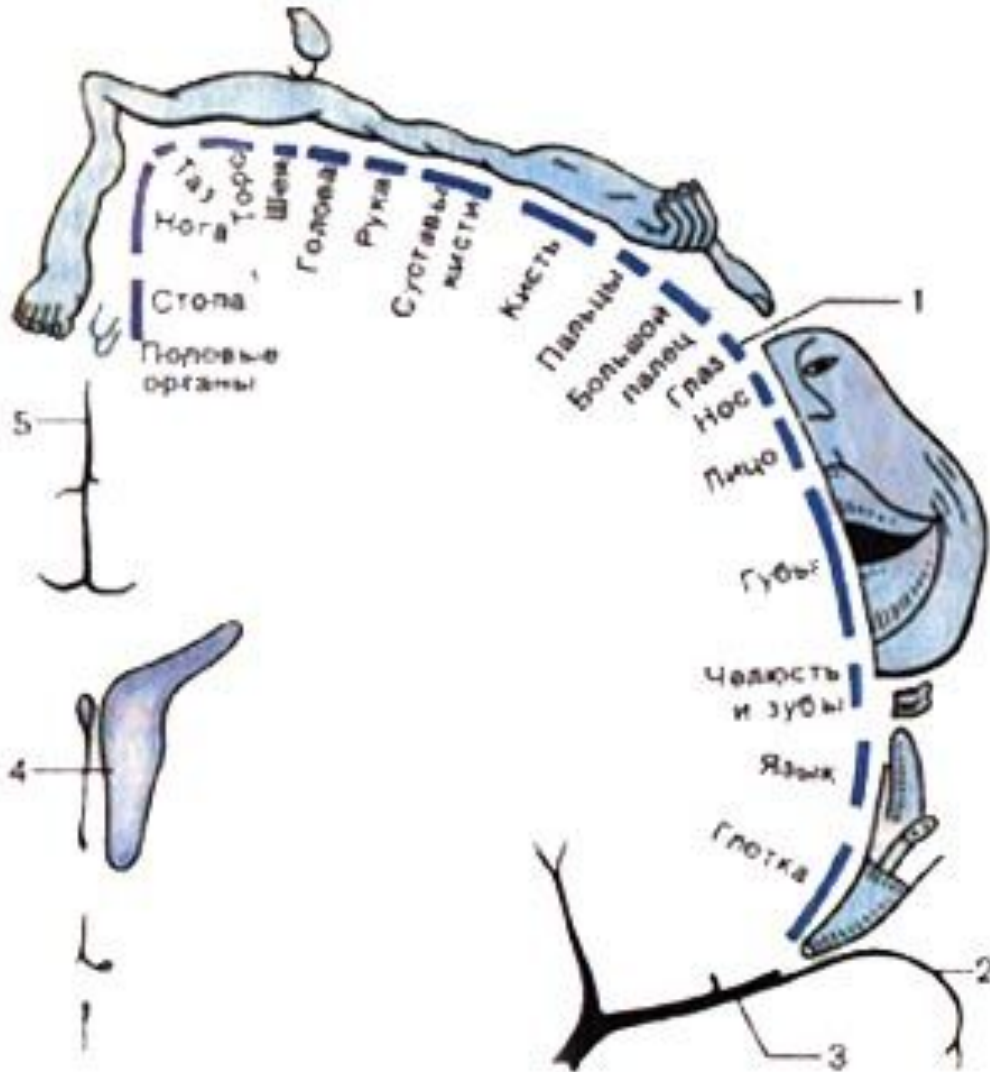


# Зоны коры по функциям

- **Сенсорные** (проекционные зоны)  
Первичные  
Вторичные
- **Ассоциативные** (лобные, нижневисочные и теменные доли)
- **Моторные** (двигательные)

# Сенсорный гомункулус

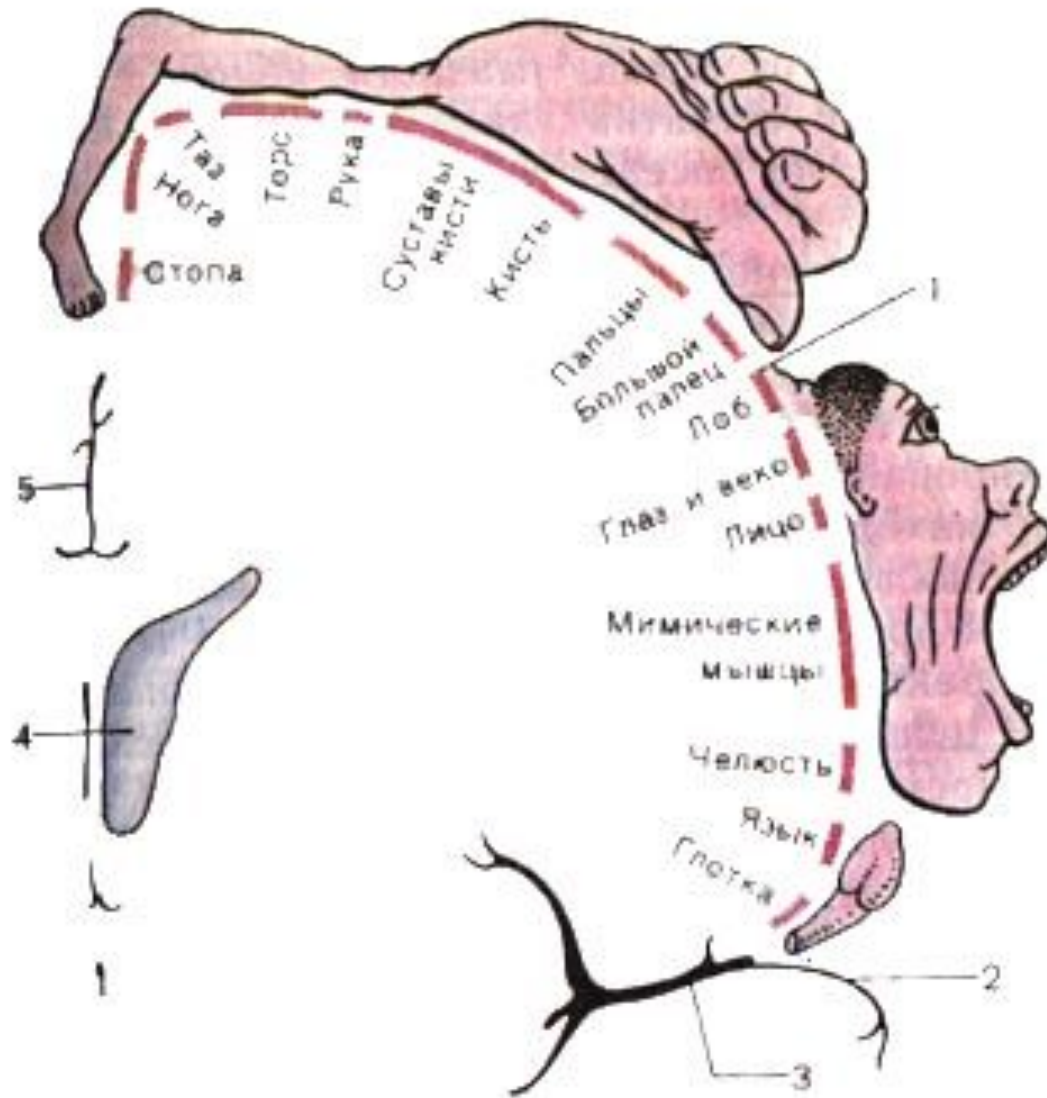
(проекции поверхности тела в соматосенсорной коре)





# Моторный гомункулус

(представительство мышц в моторной коре)



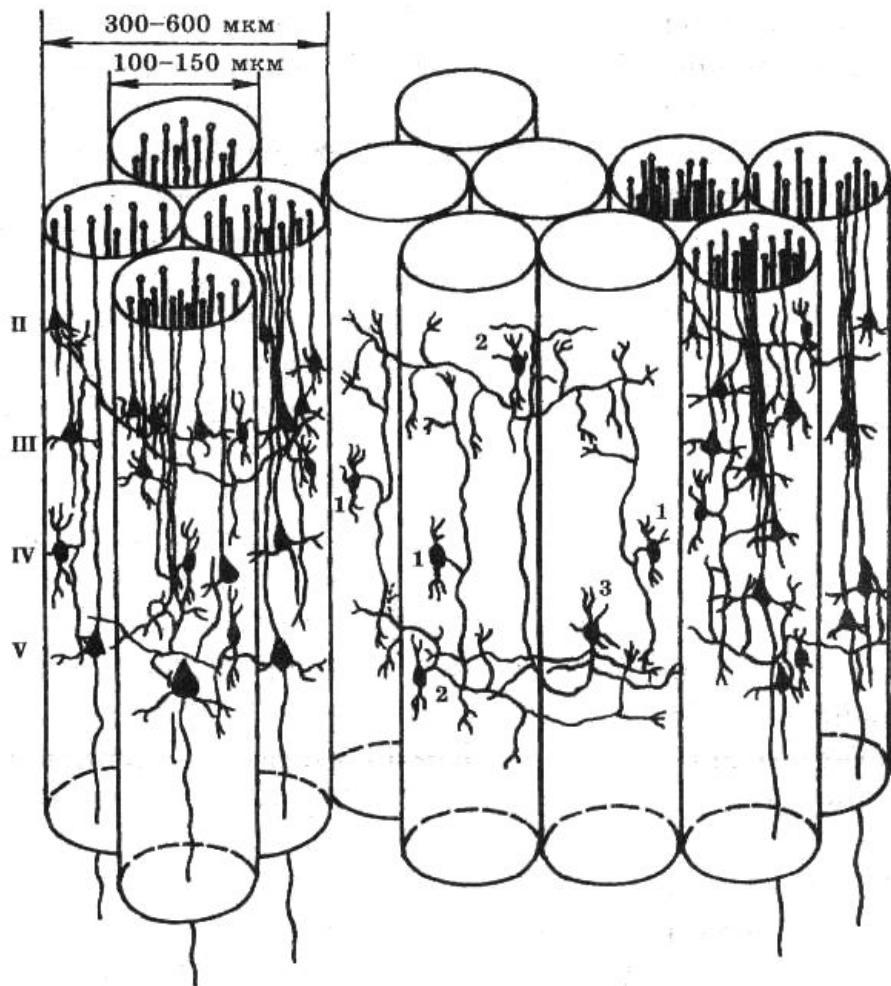


Схема взаимоотношений колонок (микромодулей) и функциональных модулей в коре мозга низших приматов, основанная на внутрикорковом торможении: II, III, IV, V — слои коры; 1 — веретенообразный нейрон; 2 — пирамидный нейрон; 3 — звездчатый нейрон (Батуев, 1984)

## Колончатая организация коры больших полушарий (В. Маунткасл, 1957)

### Уровни организации:

- Вертикальные микроколонки
- Макроколонки (функциональные корковые модули)
- Динамические распределенные системы