

# Морфология органов периферической эндокринной СИСТЕМЫ

Препараты: щитовидная  
железа, надпочечник

## Щитовидная железа.

Окраска: гематоксилин – эозин

1.Капсула

2.Трабекулы с кровеносными сосудами

3.Долька: а) фолликул (аденомер)

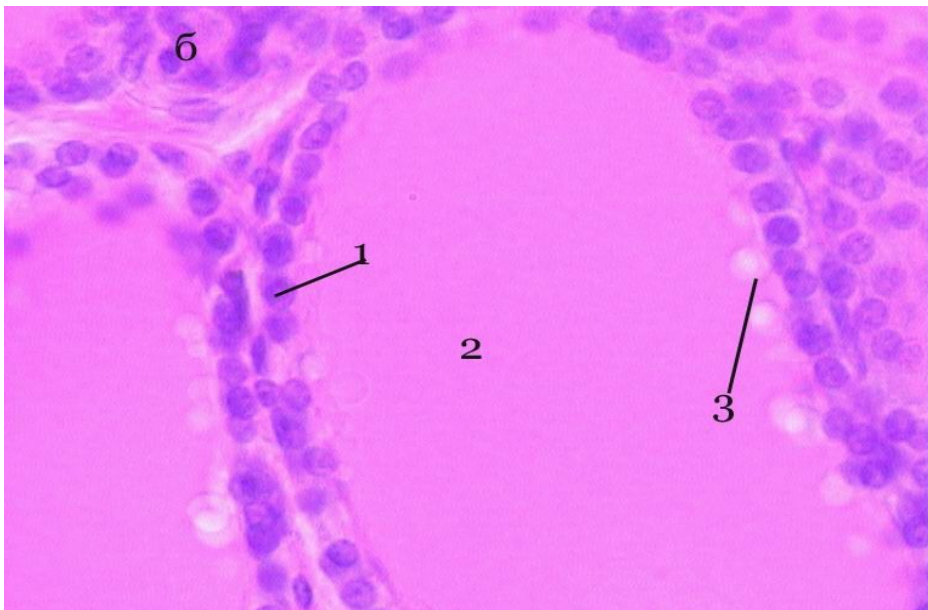
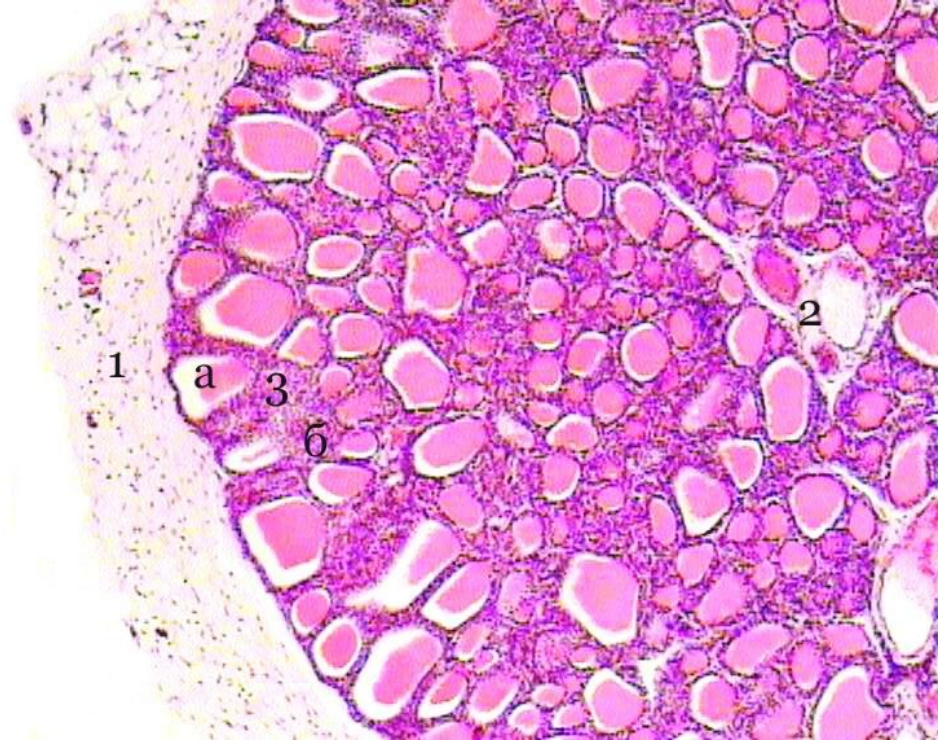
1.тироциты (в норме – кубической формы; гиперфункция – цилиндрической; гипофункция – плоские клетки)

2.коллоид

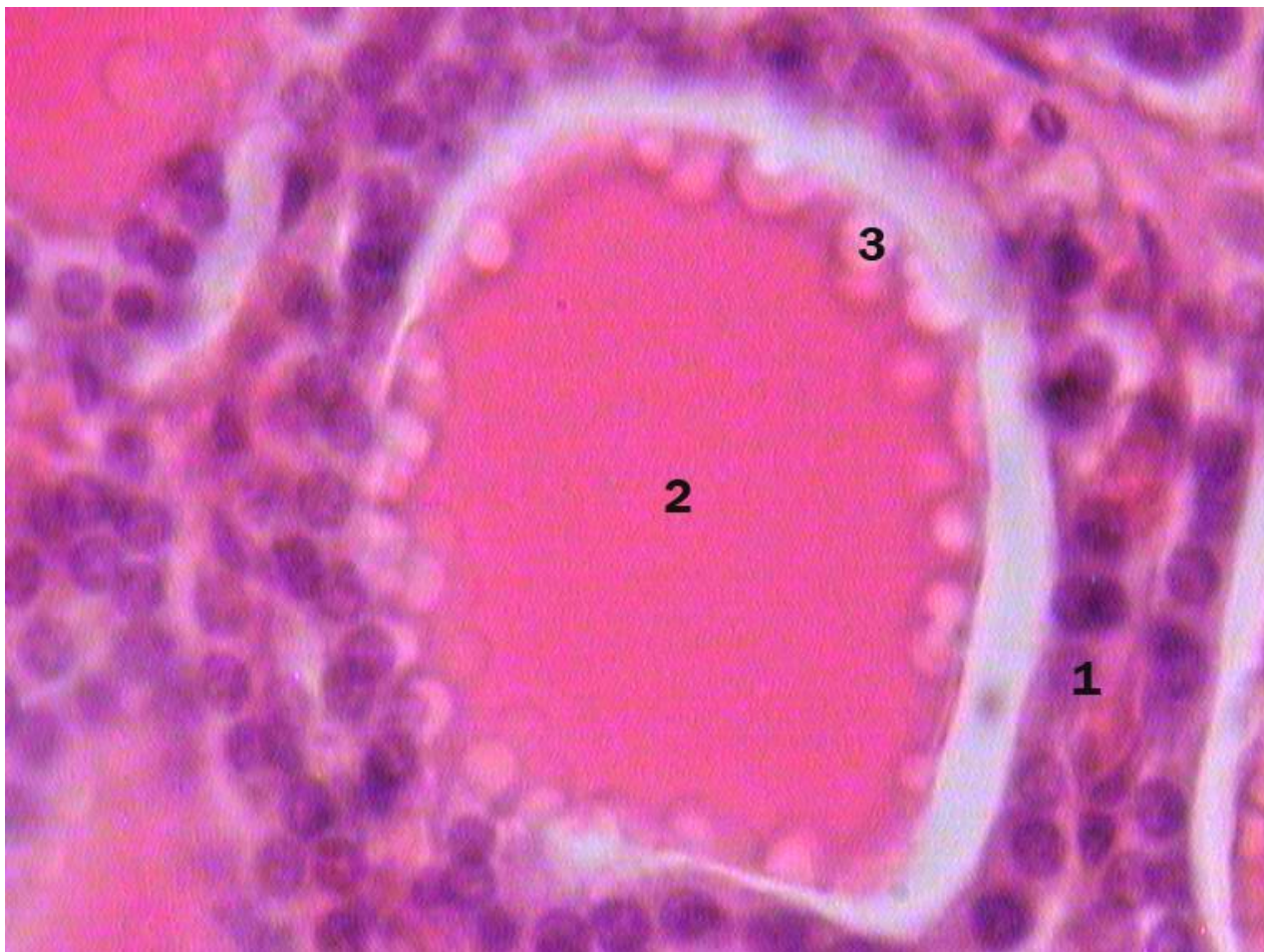
3.вакуоли резорбции

б) межфолликулярные островки (камбиальные клетки, С-клетки)

4.Паращитовидная железа (темно-фиолетового цвета, лежит под общей капсулой со щитовидной железой).

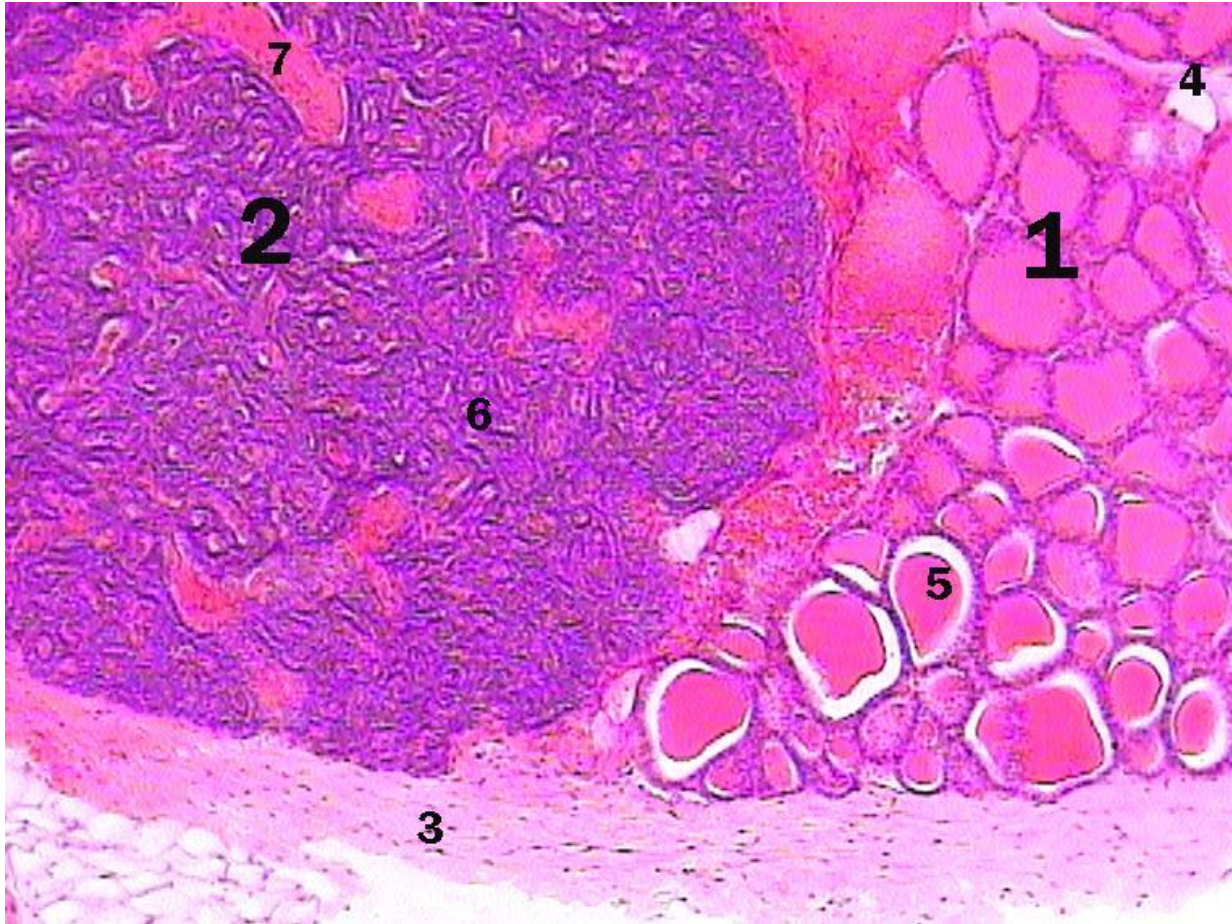


# Фолликул - структурно-функциональная единица щитовидной железы



1 - тироциты, 2 - коллоид, 3 - вакуоли резорбции

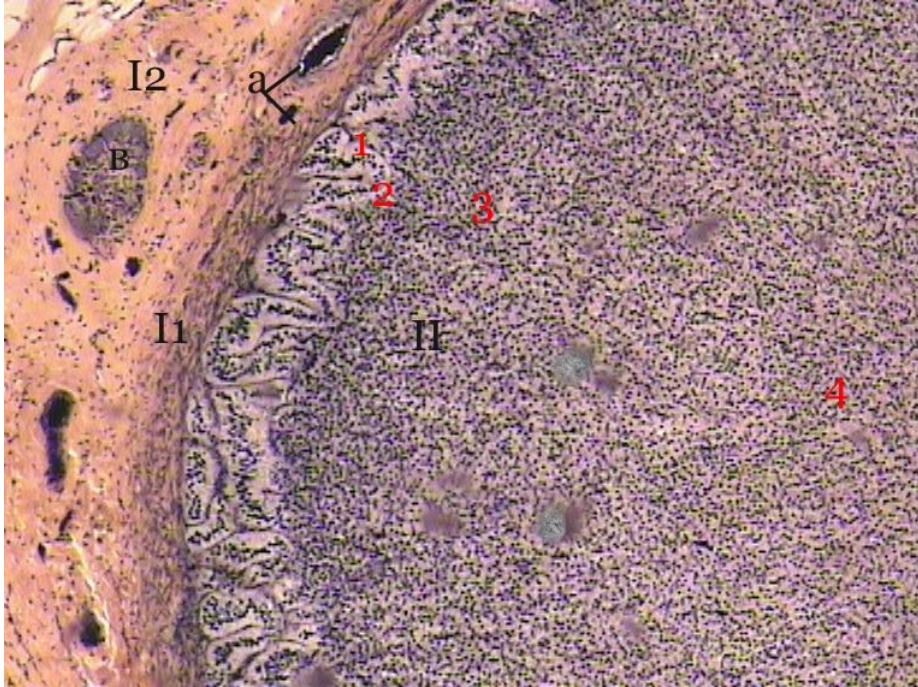
## Щитовидная и паращитовидная железы



Окраска  
гематоксилин -  
эозин

- 1 - щитовидная железа
- 2 - паращитовидная железа
- 3 - капсула
- 4 - трабекула,
- 5 - фолликул
- 3 - капсула
- 6 - паратиروциты,
- 7 - кровеносные капилляры

# Надпочечник.



Окраска: гематоксилин – эозин

## I. Капсула:

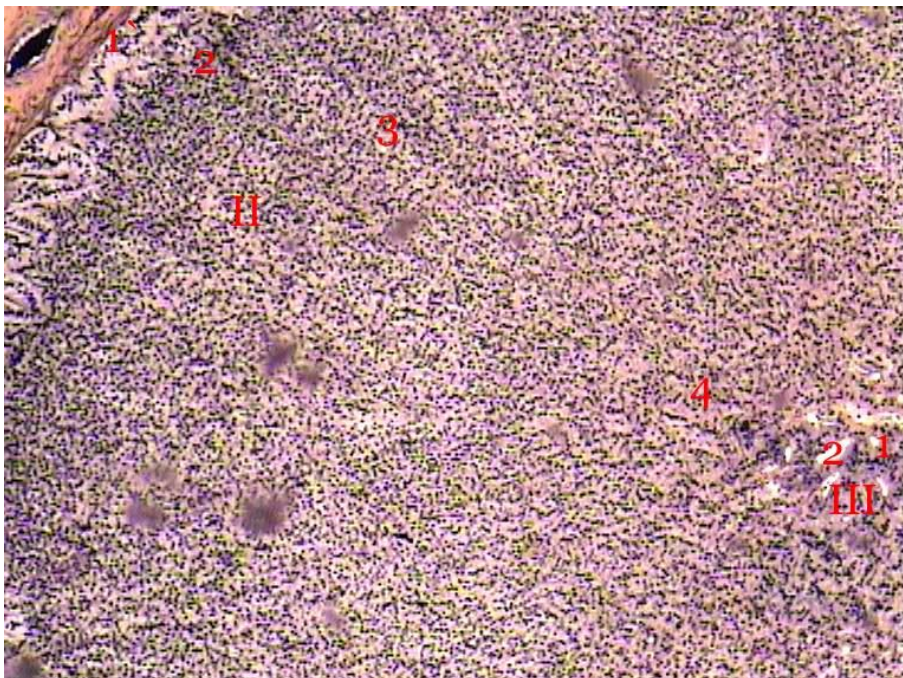
1. внутренний слой (более темный, коллагеновые волокна лежат плотно)
2. наружный слой – РНСТ
  - а) кровеносные сосуды
  - б) адипоциты
  - в) ганглий (скопление нейронов) не путать с пучком нервных волокон

## II. Кортикальное вещество:

1. клубочковая зона (минералокортикоиды)
2. суданофобная зона (камбиальная)
3. пучковая зона (гликопротеиды)
4. сетчатая зона (половые стероидные гормоны)

## III. Мозговое вещество:

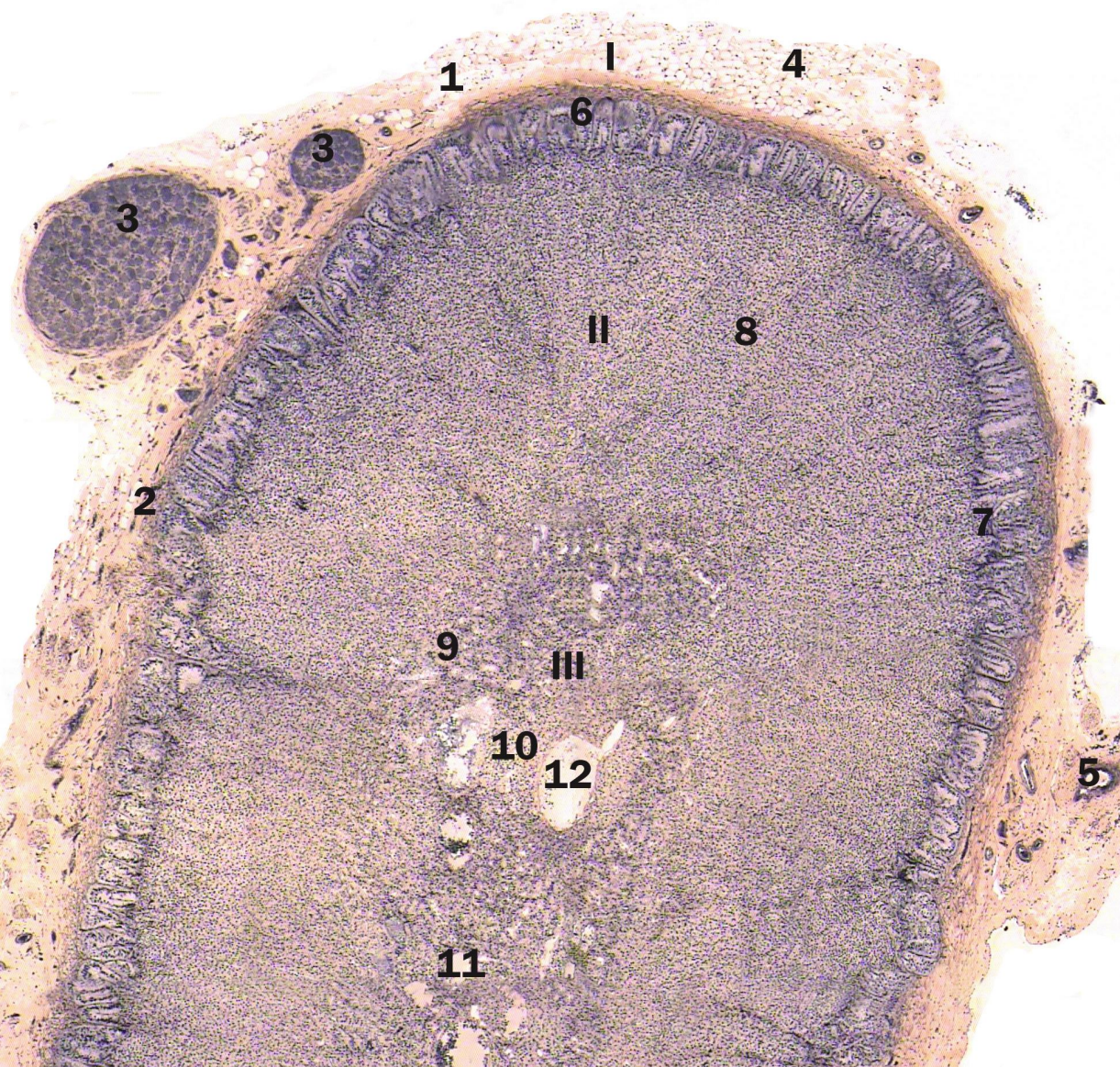
1. хромоаффинные клетки (адреноциты, норадреноциты)
2. синусные капилляры
3. центральная вена (самый крупный сосуд)



# Надпочечник (общий вид)

Окраска: железный гематоксилин

гематоксилин



**I - капсула:**

- 1 - наружный слой,
- 2 - внутренний слой,
- 3 - ганглии,
- 4 - адипоциты,
- 5 - кровеносные сосуды,

**II - корковое вещество:**

- 6 - клубочковая зона,
- 7 - суданофобная зона,
- 8 - пучковая зона,
- 9 - сетчатая зона,

**III - мозговое вещество:**

- 10 - хромаффиноциты,
- 11 - синусные капилляры,
- 12 - центральная вена