



Моя родина- РОССИЯ

Интеллектуальный
КВИЗ

День России!

- ▶ 12 июня 1990 года первый Съезд народных депутатов РСФСР принял Декларацию о государственном суверенитете России, в которой было провозглашено главенство Конституции России и её законов. Было принято новое название страны – Российская Федерация (Россия).
- ▶ Кстати, именно 12 июня помимо «независимости» Россия обрела и первого Президента – в этот день, но уже в 1991 году, состоялись первые в истории страны всенародные открытые выборы президента, на которых одержал победу Б.Н. Ельцин.

Правила игры:

- ▶ 7 раундов на разные виды логики
- ▶ Интересные задания
- ▶ Можно играть всей семьёй
- ▶ Правильные ответы в конце игры
- ▶ УДАЧИ!

Раунд 1

Династия Романовых

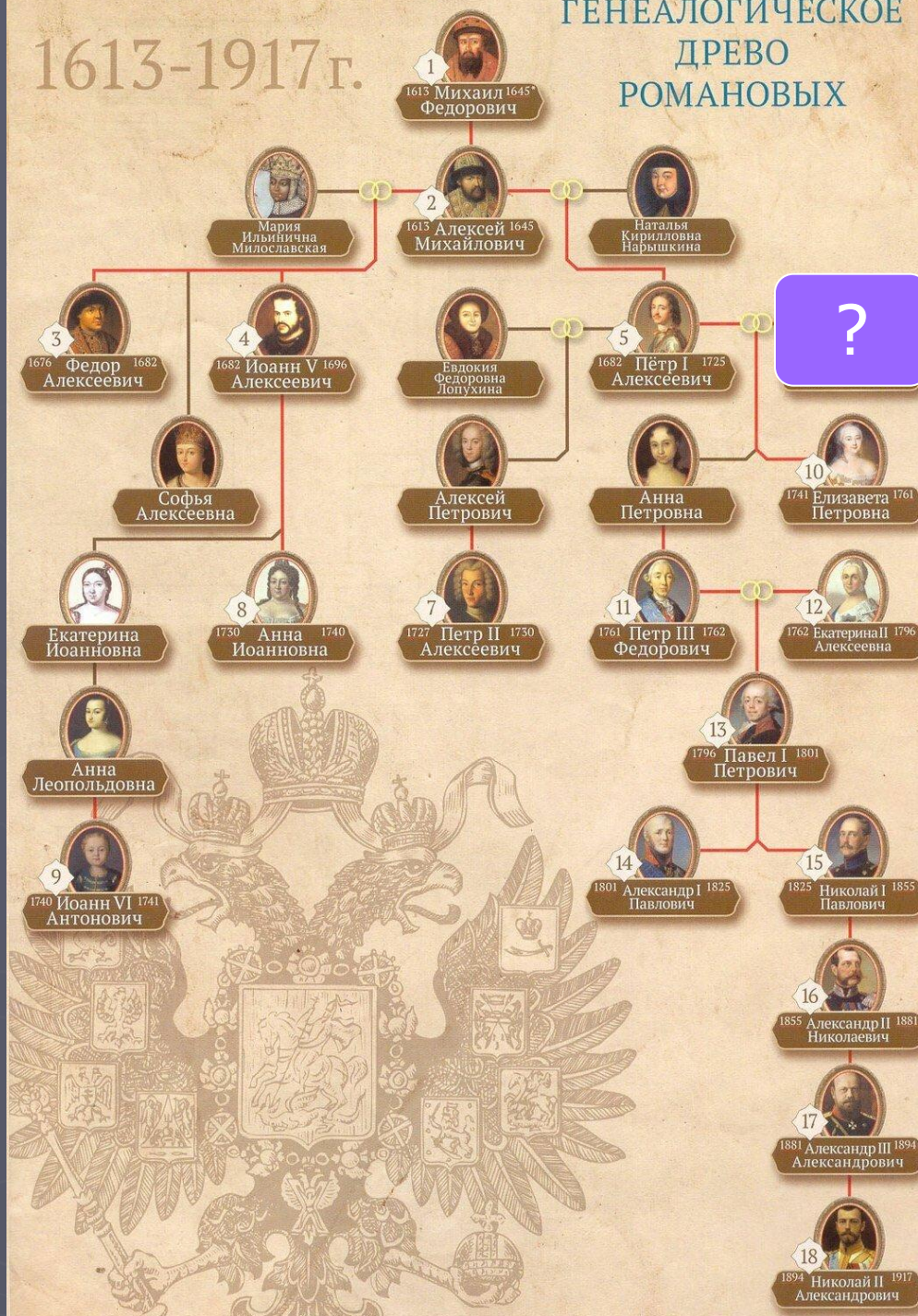
На экране Вы увидите генеалогическое древо семьи Романовых.

В нем не хватает одного элемента.
Кого из правителей России мы спрятали?

Подсказка: Екатеринбург

1613-1917 г.

ГЕНЕАЛОГИЧЕСКОЕ ДРЕВО РОМАНОВЫХ



Раунд 2

Города России

Вам будет предложена некая
последовательность.
Попробуйте догадаться,
какого города в ней не хватает?

- ▶ 10 Красноярск
- ▶ 50 Санкт-Петербург
- ▶ 100 Москва
- ▶ 500 Архангельск
- ▶ 1000 Ярославль
- ▶ 2000 Владивосток
- ▶ 5000

Раунд 3

Музыкальный

Прослушайте отрывок из песни.

Чьи стихи звучат
в этой композиции?



Раунд 4

Великий и могучий русский язык

На картинках загаданы фразеологизмы (устойчивые выражения), состоящие из двух слов. Одна картинка окажется лишней.

Какая?



Раунд 5

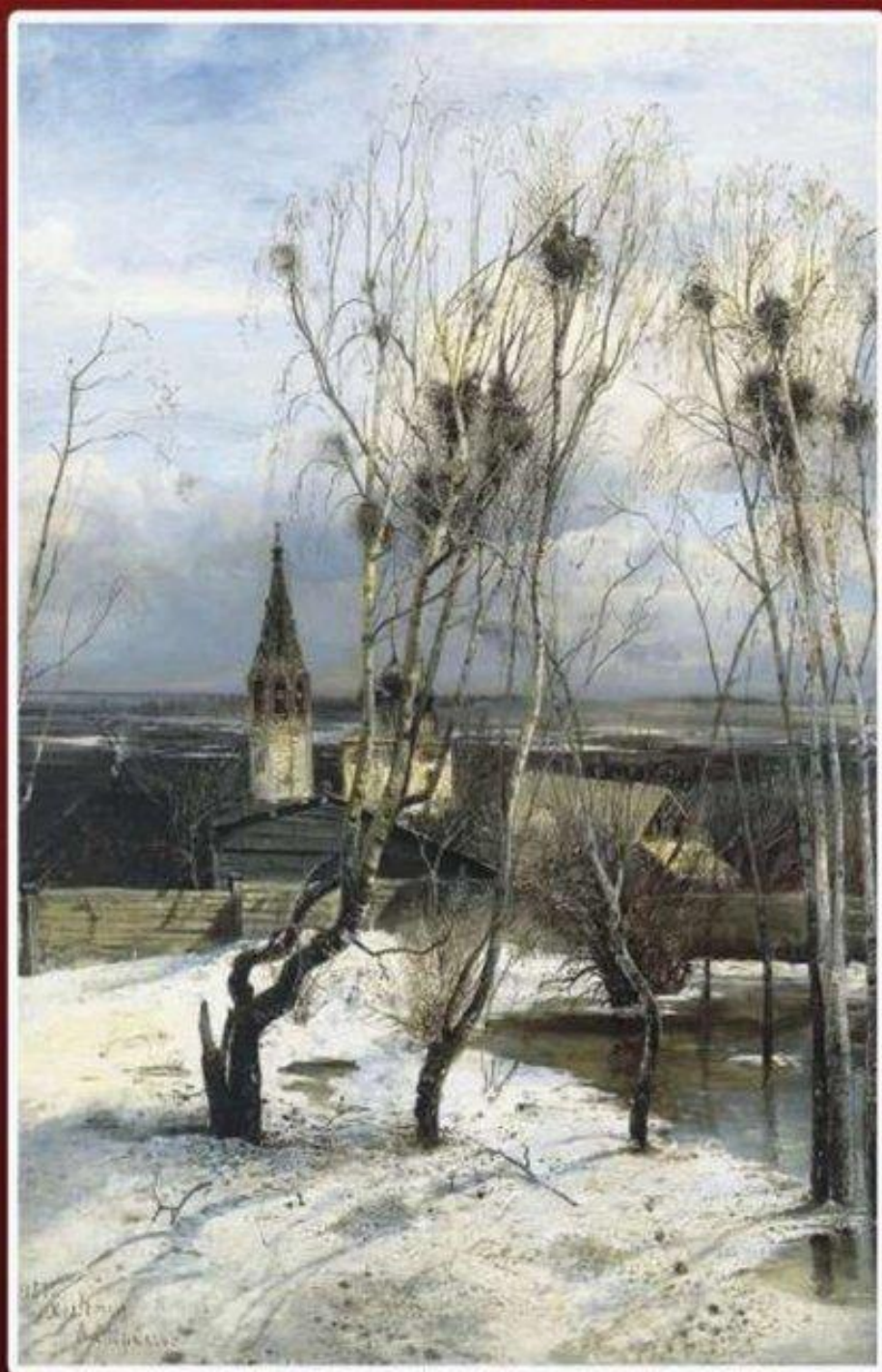
Картинная галерея

Мы покажем Вам 4 картины известных русских художников.

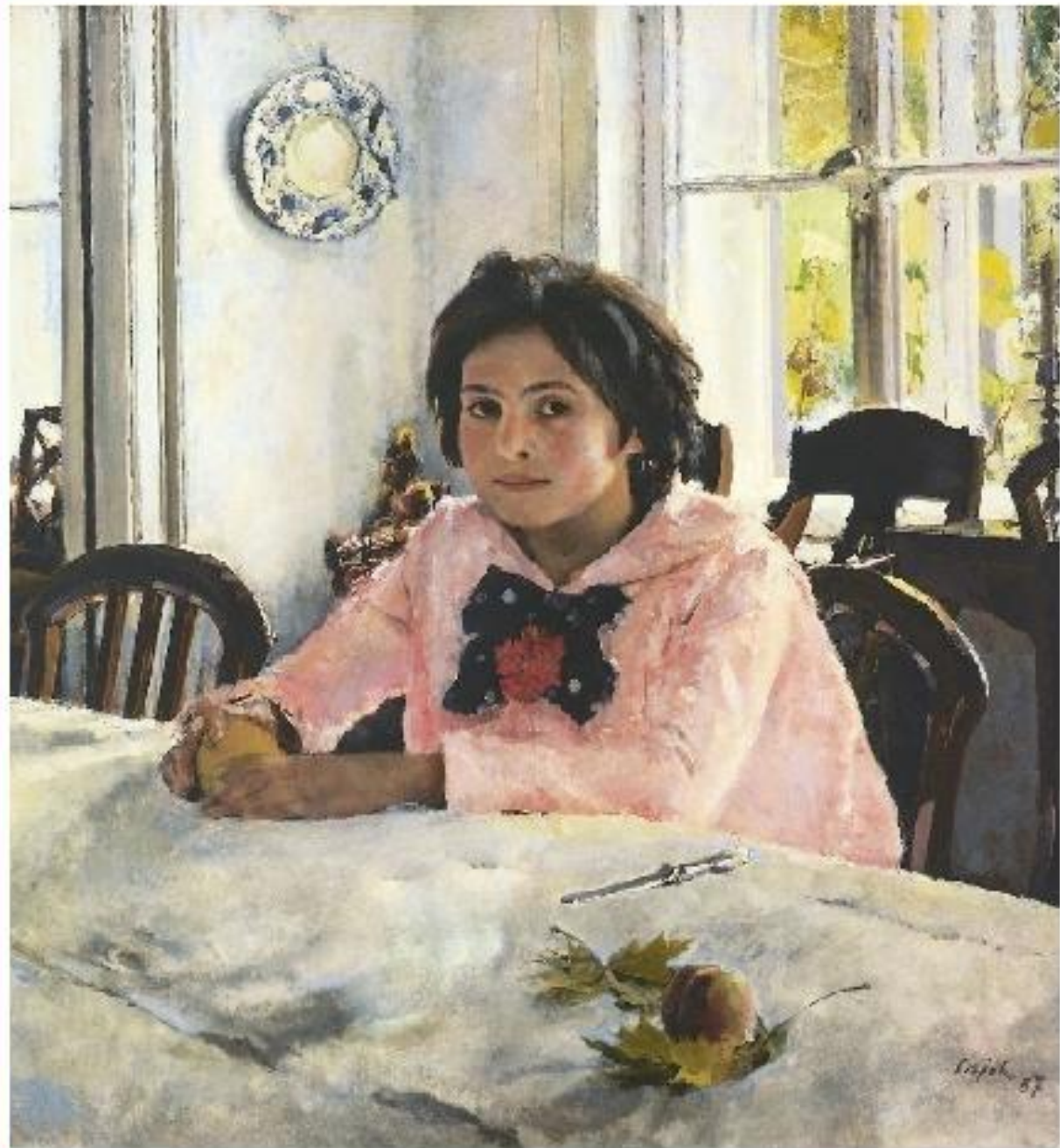
На каждой из них чего-то не хватает.

Что именно?









Раунд 6

Интересный вопрос

- **Это – сугубо русское явление.**
- Считается, что первые ... появились в России ещё в начале XVIII века, в эпоху Петра I. Царь даровал ИХ своим приближённым за заслуги перед государством.
- Более 100 лет ОНИ оставались привилегией аристократии, и только в конце XIX века ИХ смогли себе позволить люди различного достатка.
- Это слово - производное от глагола «давать».
- По пятницам из-за ИХ владельцев, на трассах образуются огромные пробки

ЧТО МЫ ЗАГАДАЛИ?

Раунд 7

Необычная карта России

Мы предлагаем Вам внимательно изучить
эту необычную карту России.

Попробуйте догадаться,
Кто же обитает в окрестностях
Екатеринбурга согласно этой карте?



Сказочная Карта России



- Почта
- Усадьба или домик
- Музей, выставка
- Праздники



Правильные ответы:

1. Екатерина I (именно в её честь и назвали наш город)
2. Хабаровск (этот город изображен на купюре номиналом 5000 рублей)
3. А.С. Пушкин «Зимний вечер»
4. Сундук (кот в мешке, шут гороховый, влюбиться по уши)
5. Баржа, грачи, медведь, персики
6. Дача
7. Медной горы хозяйка (автор этого сказа П.П. Бажов – известный уральский писатель)

Ну вот и всё!!!

- ▶ Надеемся, Вы смогли верно выполнить все задания игры.
- ▶ Если Вам понравился такой формат, предлагайте темы следующих игр.
- ▶ Спасибо за участие!

ДО НОВЫХ ВСТРЕЧ!