

L/O/G/O

# Трахома в Чувашской республике



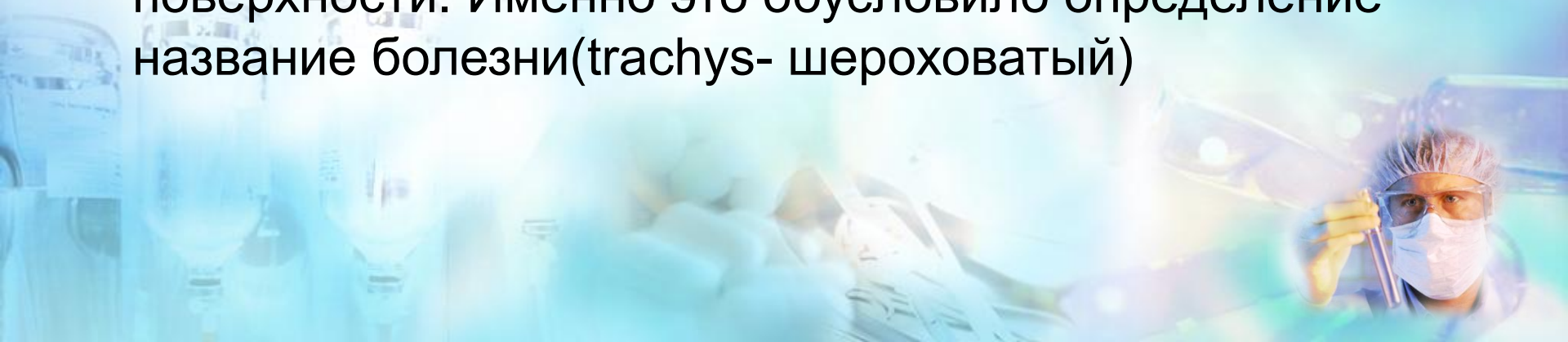
*Выполнили:*  
*Халитова Эльза*  
*Швецова Юлия*  
*Группа: М-36-1-17*

# Понятие трахома

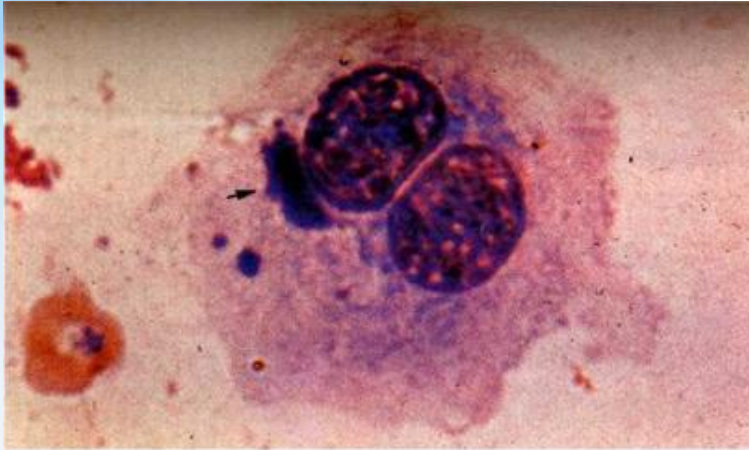


**Трахома- это хроническое инфекционное заболевание глаз, характеризующееся поражением конъюнктивы и роговицы.**

В клинической картине трахомы преобладало развитие трематозных фолликулов на воспалительной конъюнктиве глаза, в переходных складках и хряще век; разрастание сосочков, что придает соединительной оболочке вид нервной, т.е. зернистой, шершавой бугристой поверхности. Именно это обусловило определение название болезни(trachys- шероховатый)







1



2



3



4

# История



1937- XV Международный съезд окулистов по проблемам трахомы в Каире

**А. А. Шаткин-** Получил штаммы вируса трахомы( бывший окулист Йошкар-Олинской области больницы Марийской АССР)



# Деятельность Шаткина



**РАБОТА ПО РАСКРЫТИИ ТРАХОМНОГО ВИРУСА. ВКЛЮЧАЕТ 2 ЭТАПА:**

**1 ЭТАП. ДЛЯ ЭКСПЕРИМЕНТА БРАЛ МАТЕРИАЛ- СОСКОБ С ГЛАЗ**

**ТРАХОМАТОЗНОГО БОЛЬНОГО, КОТОРЫЙ ИГЛОЙ ВВОДИЛСЯ В ГОЛОВНОЙ МОЗГ МЫШИ.**

**ВЫВЕЛ 4 ВИДА ТРАХОМАТОЗНОГО ШТАММА:**

**«РАУ», «ХАН», «МИРЗА», «МАМ».**

**1961- ПРИСУЖДЕНА СТЕПЕНЬ КАНДИДАТА МЕДИЦИНСКИХ НАУК. ЗА РАБОТУ ПО**

# Деятельность Шаткина



**2 ЭТАП. ШАТКИН САМОСТОЯТЕЛЬНО ЗАРАЗИЛСЯ ТРАХОМОЙ И ПРОВОДИЛ ОПЫТ НА СЕБЕ. ПОСЛЕ ЗАРАЖЕНИЯ:**

**НА 5 ДЕНЬ-** ПОЧУВСТВОВАЛ ОСТРУЮ БОЛЬ, РЕЗЬ, В ЗАРАЖЕННОМ ГЛАЗУ .ПОКРАСНЕЛИ И ОПУХЛИ ВЕКИ, ПОЯВЛЕНИЕ ЧУВСТВА ЦАРАПИН И ПЕСКА В ГЛАЗУ, ПОВЫШЕННАЯ СЛЕЗОТОЧИВОСТЬ.

**НА 8 ДЕНЬ-** НАБЛЮДАЛОСЬ УТОЛЩЕНИЕ СЛИЗИСТОЙ ВЕК, ЗАТЕМ ВОЗНИКНОВЕНИЕ ФОЛЛИКУЛЫ, ПОРАЖЕНИЕ РОГОВИЦЫ.

**НА 20 ДЕНЬ-** ПОЧУВСТВОВАЛ УХУДШЕНИЕ ЗРЕНИЯ, ИСПЫТЫВАЛ ГНОЕТЕЧЕНИЕ.

ИЗ БОЛЬНОГО ГЛАЗА ВЗЯЛ СОСКОБ И ЗАРАЗИЛ КУРИНЫЕ ЭМБРИОНЫ. ЧЕРЕЗ НЕСКОЛЬКО ДНЕЙ КУРИНЫЙ ЗАРОДЫШ ПОГИБ.

# Клиника трахомы

БОЛЕЗНЬ НАЧИНАЕТСЯ С ВНЕДРЕНИЯ ВИРУСА В ГЛАЗ. С МОМЕНТА ИНФИЦИРОВАНИЯ, ПОЯВЛЕНИЕ ПЕРВЫХ ПРИЗНАКОВ БОЛЕЗНЕЙ ПРОИСХОДИТ ОТ 6 ДО 15 ДНЕЙ.

**1 ЭТАП.** ВОСПАЛЕНИЕ КОНЪЮНКТИВАЛЬНОГО МЕШКА И СЛИЗИСТОЙ ГЛАЗА. ВЕКИ ОТЕЧНЫ, ГЛАЗА ИНФИЛЬТРИРОВАНЫ. В МЕСТЕ ПЕРЕХОДА КОНЪЮНКТИВЫ С РОГОВИЦЫ НА ВНУТРЕННЮЮ ПОВЕРХНОСТЬ ВЕКА (НИЖНЕГО И ВЕРХНЕГО) ПОЯВЛЯЮТСЯ ТАК НАЗЫВАЕМЫЕ Фолликулы, НАПОМИНАЮТ МЕЛКИЕ ПРОСЯНЧЬЕ ЗЕРНА

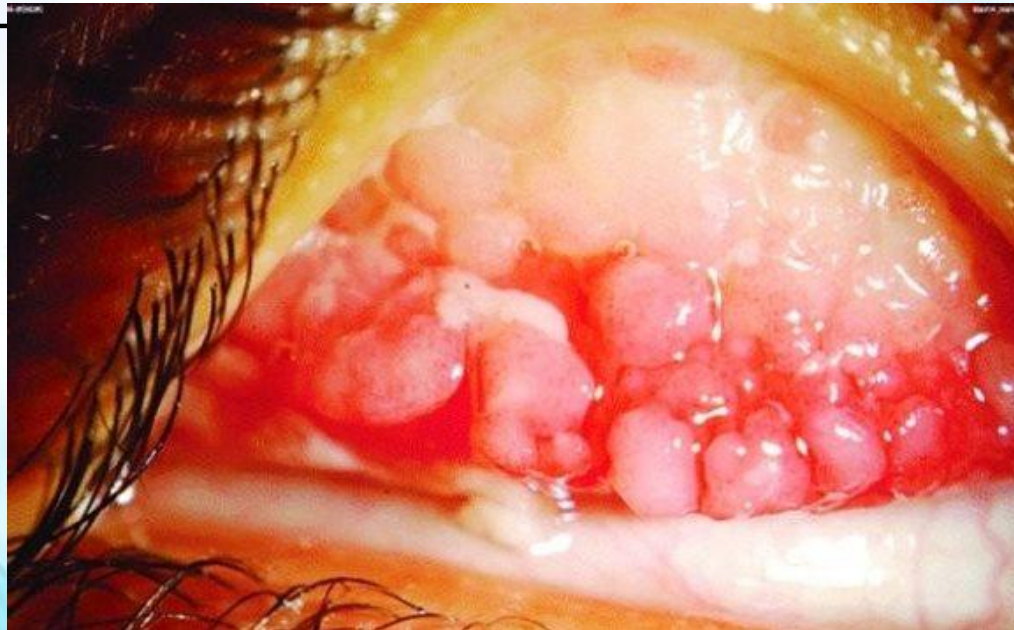




# Клиника трахомы



**2 ЭТАП.** ХАРАКТЕРИЗУЕТСЯ НАИБОЛЬШЕЙ ЗАРАЗНОСТЬЮ ЧЕЛОВЕКА. В ЭТО ВРЕМЯ КОЛИЧЕСТВО ФОЛЛИКУЛОВ ПРОГРЕССИВНО РАСТЕТ. ЧАСТЬ ИЗ НИХ СЛИВАЕТСЯ. ЭТО ВЫЗЫВАЕТ ОТЕК ВЕК. РАСПАД НЕКОТОРЫХ ФОЛЛИКУЛОВ И ФОРМИРОВАНИЕ НА ИХ МЕСТЕ РУБЦА. В БОЛЬШЕЙ СТЕПЕНИ СТРАДАЕТ ИМЕННО ВЕРХНЕЕ ВЕКО. В ПРОЦЕСС ВОВЛЕКАЕТСЯ РОГОВИЦА. В РЕЗУЛЬТАТЕ ЭТОГО ПОСТЕПЕН





# Клиника трахомы



**3 ЭТАП.** ЕЩЕ ПРОДОЛЖАЮТ ПОЯВЛЯТЬСЯ ФОЛЛИКУЛЫ, НО ОБЩЕЕ ИХ ЧИСЛО МЕНЬШЕ, ЧЕМ УЖЕ СФОРМИРОВАННЫХ ШРАМИКОВ. ШРАМЫ ИМЕЮТ ВИД БЕЛОВАТОЙ ПОЛОСКИ, ОСОБЕННО ЭТО ХОРОШО ВИДНО ПРИ УВЕЛИЧЕНИИ. ИЗ-ЗА БОЛЬШОГО ЧИСЛА РУБЦОВОЙ ТКАНИ ПРОИСХОДИТ ДЕФОРМАЦИЯ ВЕКА. РЕСНИЦЫ В РЕЗУЛЬТАТЕ ЭТОГО МОГУТ ЗАВОРАЧИВ.



# Клиника трахомы



**4 ЭТАП.** ВОСПАЛИТЕЛЬНЫЙ ПРОЦЕСС ПОСТЕПЕННО ЗАТИХАЛ, ГИПЕРЕМИЯ И ПРИПУХЛОСТЬ СПАДАЛИ, ФОЛЛИКУЛЫ ИСЧЕЗАЛИ. НА КОНЪЮНКТИВЕ ПРЕОБЛАДАЛИ РУБЦЫ. МОГ СОПРОВОЖДАТЬСЯ НЕОДНОКРАТНЫМ ВОЗНИКНОВЕНИЕМ РЕЦИДИВОВ- ПРОГРЕССИВНОЙ ФОРМЫ ТРАХОМЫ И ЗАТУХАНИЯ





# НАСТУПЛЕНИЕ ТРАХОМЫ



**1927-1928 гг. в Чувашии можно считать подготовительным этапом перед началом развернутого наступления на трахому.**

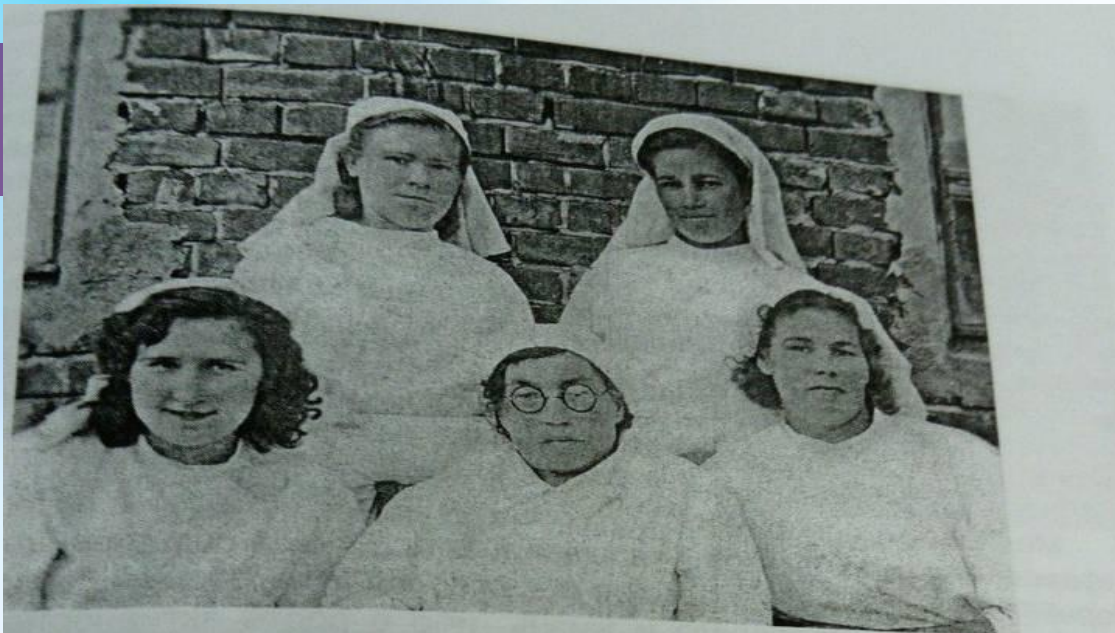
В Чувашской АССР район утверждался как новая административная единица, на базе должно строиться и здравоохранение, НКЗ Чувашской АССР предусматривал организацию в каждом районном центре больницы и поликлиники( амбулатории), призванные решать лечебные и профилактические задачи.

# УЧРЕЖДЕНИЙ ПО БОРЬБЕ С ТРАХОМОЙ

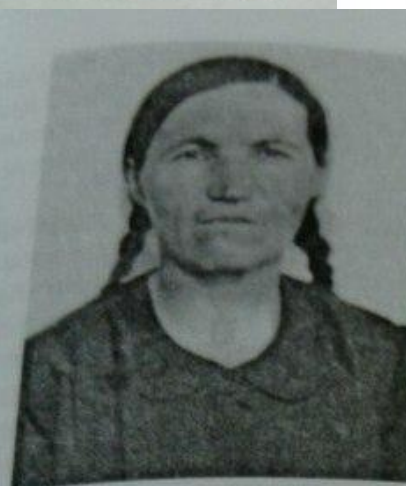


- Курсы по подготовке трахоматозных сестер
- Трахоматозный пункт в с. Тобурданово
- Летние трахоматозные санатории в Беловолжске, в Мариинском уезде, в Канаше, в Алтыре и в Чебоксарах
- 1926г- начал функционировать Чувашский профессиональный союз «Медсантруд» (председатель И. В. Данилов)
- 1927г- образовано Чувашское республиканское отделение РОКК и КП(председатель В.Ф.Анфисов)
- 1928г- организовано Чувашское трахоматозное общество (председатель Юшенков)
- 1928г- открытие глазной лечебницы в Канаше





**Первые трахоматозные сестры в Шумерлинском р-не:  
в центре врач-окулист Л.М.Архангельская, справа — трахомсестра  
Г.В.Долгова-Евдокимова**



**Трахоматозная сестра  
Е.В.Яруськина**



**Трахоматозная сестра  
А.И.Иванова**

# В.Ф.АНИСОВ(1899-1970)



**Один из авторов по подготовке постановления ЦИК Чувашской АССР «О борьбе с трахомой», по разработке 4-х степеней организации окулистической помощи населению.**



# БОРЬБА С ТРАХОМОЙ



1926г- доклад Я. Ф. Глоба «Трахома и борьба с нею»  
Он предлагал больше использовать глазные отряды, создавать глазные лечебницы, подготовить врачей-окулистов.

«План мероприятий по борьбе с трахомой и слепотой» обсужден Комиссией по здравоохранению ОК ВКП(б) и утвержден ЦИК и СНК Чувашской АССР 2 августа 1927 г. В этом документе говорилось:

1. Организационные мероприятия
2. Мероприятия по борьбе с трахомой
3. Лечебная работа

# ЗАКЛЮЧЕНИЕ



Ликвидация трахомы в сельских районах Чувашской Республики несомненно была великой радостью не только для самих больных, но и для медицинских работников. Это свидетельствовало и о достигнутых успехах в социально-экономическом и культурном развитии чувашского народа.



L/O/G/O

**Спасибо за внимание!**

