

# Школьная неуспеваемость.



Подготовила  
Волкова Наталья  
Николаевна  
Учитель истории  
ГБОУ СОШ № 1034

«Любому профессиональному педагогу понятно, что выставление неудовлетворительной оценки должно сопровождаться целой системой мер по ее дальнейшему предотвращению».

Лизинский В.М.



Увидеть и понять проблему –  
наполовину решить ее, если же не  
видишь проблему, это значит, что она  
в тебе самом ...

Актуальная проблема нашей школы  
– «не потерять», «не упустить»  
учащихся с низкими учебными  
ВОЗМОЖНОСТЯМИ

# Внутренние причины неуспеваемости

- – дефекты здоровья школьников;
- – психолого-педагогические элементы поведения, вызванные резким ухудшением уровня материального благосостояния семей. Понятно, что человек, страдающий теми или иными недугами, не в состоянии вынести колоссальные учебные нагрузки;
- – низкое развитие интеллекта;
- – отсутствие устойчивой положительной мотивации учения;
- – слабо развитая волевая сфера.

# Внешние причины неуспеваемости

- снижение ценности образования в обществе
- несовершенство организации учебного процесса (неинтересные уроки, отсутствие индивидуального подхода, преобладание производящей деятельности, перегрузка, несформированность приемов познавательной деятельности, проблемы в знаниях);
- отрицательное влияние семьи, друзей, социальной среды и т.д.



# Типология неуспеваемости по Н.И. Мурачковскому

I группа	II группа	III группа
низкое качество мыслительной деятельности сочетается с положительным отношением к учению.	высокое качество мыслительной деятельности сочетается с отрицательным отношением к учению.	низкое качество мыслительной деятельности сочетается с отрицательным отношением к учению.

# Правила в работе со слабоуспевающими учащимися

- Не ставить слабого ученика в ситуацию неожиданного вопроса и не требовать быстрого ответа на него, давать ученику достаточно времени на обдумывание и подготовку.
- Желательно, чтобы ответ был не в устной, а в письменной форме.
- Нельзя давать для усвоения в ограниченный промежуток времени большой, разнообразный, сложный материал, нужно постараться разбить его на отдельные информационные куски и давать их постепенно, по мере усвоения.

# Правила в работе со слабоуспевающими учащимися

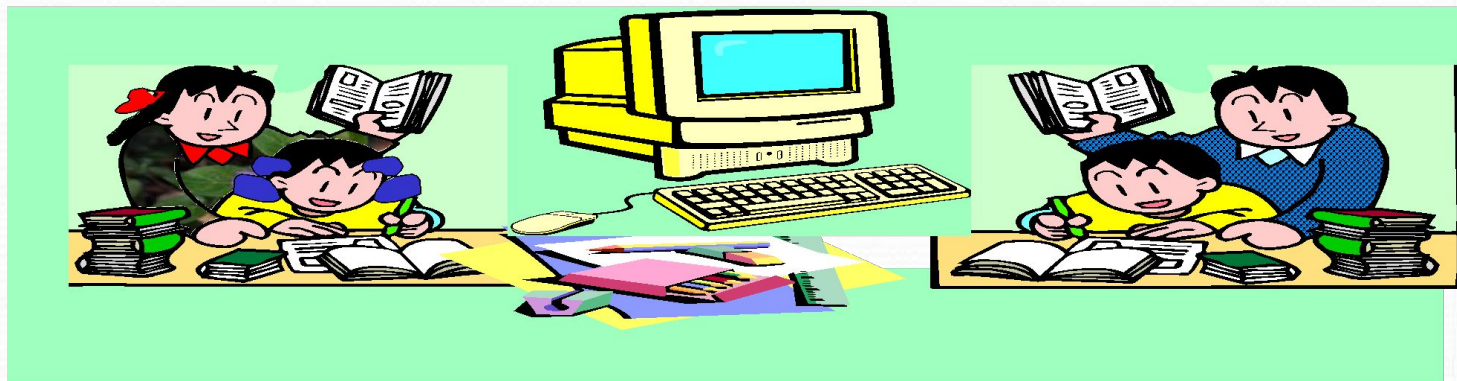
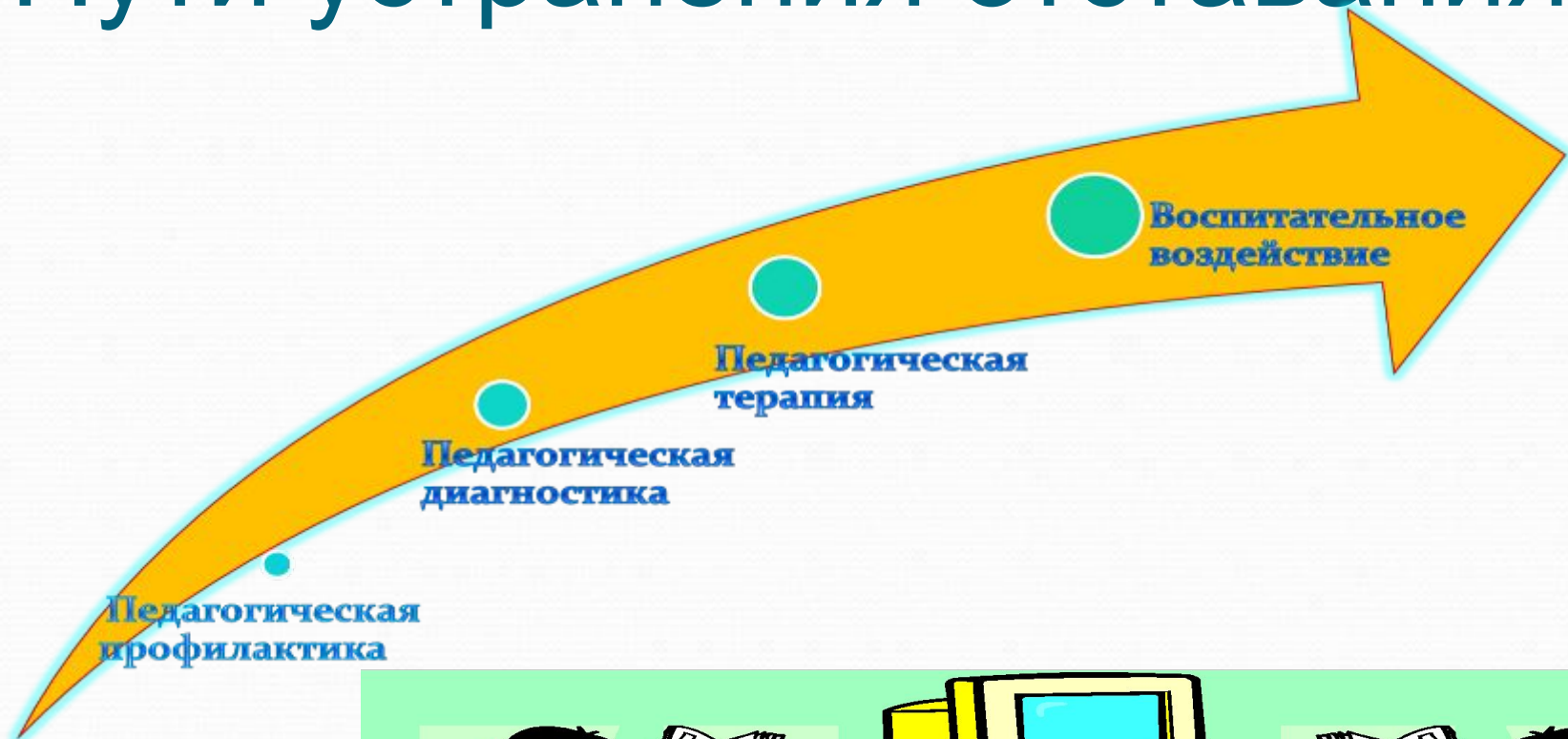
- Не следует заставлять таких учеников отвечать на вопросы по новому, только что усвоенному материалу, лучше отложить опрос на следующий урок, дав возможность ученикам позаниматься дома.
- Путём правильной тактики опросов и поощрений (не только оценкой, но и замечаниями типа «отлично», «молодец», «умница» и т. д.) нужно формировать у таких учеников уверенность в своих силах, в своих знаниях, в возможности учиться. Эта уверенность поможет ученику в экстремальных стрессовых ситуациях сдачи экзаменов, написания контрольных работ и т. д.
- Следует осторожнее оценивать неудачи ученика, ведь он сам очень болезненно к ним относится.



# Правила в работе со слабоуспевающими учащимися

- Во время подготовки учеником ответа нужно дать ему время для проверки и исправления написанного.
- Следует в минимальной степени отвлекать ученика, стараться не переключать его внимание, создавать спокойную, не нервозную обстановку.

# Пути устранения отставания



# Решения.

- Определить одним из приоритетных направлений работы школы – совершенствование деятельности учителей предметников по повышению качества знаний учащихся.
- Учителям предметникам усилить в своей работе личностную направленность образования
- Шире применять новые педагогические технологии преподавания предмета. На заседаниях школьных МО обсудить вопросы работы со слабоуспевающими учащимися.
- рекомендовать учителям предметникам: составлять карту мониторинга для отслеживания обученности, личных достижений, личного роста каждого ученика; проводить коррекцию знаний по результатам