

Виноградная улитка

Волков

Владимир

7 А

Виноградная улитка (лат. *Helix pomatia*) — наземный брюхоногий моллюск отряда лёгочных улиток семейства гелицид. Крупнейшая улитка Европы. Считается, что родиной виноградной улитки являются Центральная и Юго-Восточная Европа. С давних времён человек использовал виноградных улиток в качестве пищи, причём деликатесом они не являлись, и люди любого социального положения употребляли их в качестве доступной и здоровой пищи.



Внешний вид

Тело, как и у всех представителей класса, внешне разделяется на раковину и туловище. В последнем выделяют ногу и голову. Внутренние органы окружены мантией, часть которой видна снаружи.



Раковина

Диаметр раковины взрослой особи в среднем составляет 3—4,5 см; объём её достаточен для того, чтобы полностью вместить всё туловище. Раковина спирально изогнутая. Закручена направо, раскручивается по часовой стрелке. Такие раковины называются дексиотропными, ~~цвет раковины варьирует~~ цвет раковины варьирует от жёлто-коричневого до коричнево-белого. Вдоль всей длины 2—3-х первых оборотов проходит 5 тёмных и 5 светлых полос. Окрас раковины у одних особей более тёмный, у других — более светлый. Насыщенность окраски зависит от места обитания и связана с интенсивностью освещения и фоном окружающей среды, то есть помогает маскировке. Окрас раковины может меняться в зависимости от того, какую пищу употребляет особь.



Нога и туловище

Обычная длина ноги взрослой особи — 3,5—5 см, однако животное может сильно вытянуться, вплоть до 8—9 см.

Тело виноградной улитки очень эластичное. Окрас его неодинаков у разных особей, как и окрас раковины. Обычно цвет тела бежевый с коричневым оттенком, реже тёмно-серый. Оно имеет свой особенный рисунок. В некоторых случаях улитки лишены такого рисунка, или он почти незаметен, таким образом, окрас ноги у них однотонный. Цвет тела может меняться у одной особи при употреблении е



Щупальца

Над ротовым отверстием улитки имеются две пары щупалец. Длина передних щупалец — губных — колеблется от 2,5 до 4,5 мм. Они несут обонятельную функцию. Длина задних щупалец — глазных — от 1 до 2

Щупальца очень подвижны.

Задние могут располагаться относительно друг друга под углом больше развёрнутого.

Передние щупальца менее подвижны, положение меняют лишь в вертикальном направлении, опускаясь и поднимаясь, обычно образуют друг с другом тупой угол. Обе пары очень чувствительны: при случайном касании предметом щупальца моментально убираются внутрь. Глазные щупальца также негативно реагируют на очень яркий свет.

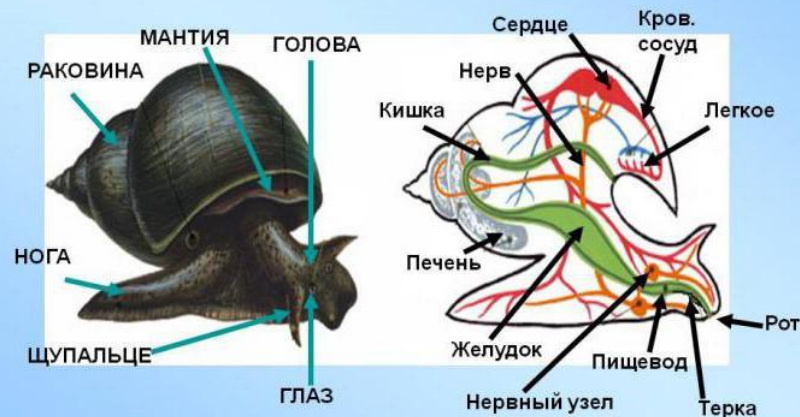


Внутреннее строение

Как и у всех представителей класса, пищеварительная система виноградной улитки подразделяется на эктодермальную переднюю кишку и энтодермальную среднюю кишку. Дыхание лёгочное. Сердце, расположенное над задней кишкой, состоит из левого предсердия и желудочка и окружено перикардием. Кровь бесцветна. Нервная система разбросанно-узловая. Выделительная система состоит из одной почки. Половая система гермафродитная.

Класс Брюхоногие

Строение Виноградной улитки



Спасибо за внимание!