

**ОСОБЕННОСТИ РАЗВИТИЯ
ДЕТЕЙ ДОШКОЛЬНОГО
ВОЗРАСТА С НАРУШЕНИЯМИ
ОПОРНО-ДВИГАТЕЛЬНОГО
АППАРАТА**



- **АКТУАЛЬНОСТЬ ИССЛЕДОВАНИЯ** ОБУСЛОВЛЕНА ТЕМ, ЧТО ЗАБОЛЕВАНИЯ ОПОРНО-ДВИГАТЕЛЬНОГО АППАРАТА (ОДА) ЯВЛЯЮТСЯ МНОГОЧИСЛЕННЫМИ И РАЗНООБРАЗНЫМИ.
- ПО ДАННЫМ ВСЕМИРНОЙ ОРГАНИЗАЦИИ ЗДРАВООХРАНЕНИЯ (ВОЗ) БОЛЕЗНИ ОПОРНО-ДВИГАТЕЛЬНОГО АППАРАТА ЗАНИМАЮТ ОДНО ИЗ ПЕРВЫХ МЕСТ СРЕДИ ЗАБОЛЕВАНИЙ.
- ВСЛЕДСТВИЕ ЧЕГО ВОЗНИКАЕТ ВОПРОС О НЕОБХОДИМОСТИ ИЗУЧЕНИЯ СПЕЦИФИКИ РАЗВИТИЯ ДЕТЕЙ С НАРУШЕНИЯМИ ОПОРНО-ДВИГАТЕЛЬНОГО АППАРАТА, ПРОЕКТИРОВАТЬ УСЛОВИЯ, ПРИ КОТОРЫХ БУДЕТ ОБЕСПЕЧИВАТЬСЯ РАЗВИТИЕ ПОЗНАВАТЕЛЬНЫХ ИНТЕЛЛЕКТУАЛЬНЫХ ПРОЦЕССОВ ДЕТЕЙ С ДЦП, ЧТО ТРЕБУЕТ СОЗДАНИЯ СПЕЦИАЛЬНЫХ УСЛОВИЙ.

- **ОБЪЕКТ ИССЛЕДОВАНИЯ. ПРОЦЕСС НАРУШЕНИЯ ОПОРНО-ДВИГАТЕЛЬНОГО АППАРАТА.**
- **ПРЕДМЕТ ИССЛЕДОВАНИЯ. СПЕЦИФИКА РАЗВИТИЯ ДЕТЕЙ ДОШКОЛЬНОГО ВОЗРАСТА С НАРУШЕНИЯМИ ОПОРНО-ДВИГАТЕЛЬНОГО АППАРАТА.**

- **ЦЕЛЬ ИССЛЕДОВАНИЯ.** ТЕОРЕТИЧЕСКОЕ ОБОСНОВАНИЕ И ЭМПИРИЧЕСКОЕ ИЗУЧЕНИЕ СПЕЦИФИКИ РАЗВИТИЯ ДЕТЕЙ ДОШКОЛЬНОГО ВОЗРАСТА С НАРУШЕНИЯМИ ОПОРНО-ДВИГАТЕЛЬНОГО АППАРАТА.
- **ГИПОТЕЗА ИССЛЕДОВАНИЯ.** СТРОИЛАСЬ НА ПРЕДПОЛОЖЕНИИ О ТОМ, ЧТО РАЗВИТИЕ ДЕТЕЙ ДОШКОЛЬНОГО ВОЗРАСТА С НОДА ТРЕБУЕТ СОЗДАНИЯ СПЕЦИАЛЬНЫХ УСЛОВИЙ.

ЗАДАЧИ ИССЛЕДОВАНИЯ

- 1. ИЗУЧИТЬ ПСИХОЛОГО-ПЕДАГОГИЧЕСКУЮ ЛИТЕРАТУРУ ПО ПРОБЛЕМЕ ИССЛЕДОВАНИЯ.
- 2. РАСКРЫТЬ СУЩНОСТЬ ПОНЯТИЯ «ОПОРНО-ДВИГАТЕЛЬНЫЙ АППАРАТ».
- 3. ДАТЬ ПСИХОЛОГО-ПЕДАГОГИЧЕСКУЮ ХАРАКТЕРИСТИКУ ДЕТЕЙ С НАРУШЕНИЯМИ ОПОРНО-ДВИГАТЕЛЬНОГО АППАРАТА.
- 4. ВЫЯВИТЬ ЗАДАЧИ И ОСНОВНЫЕ НАПРАВЛЕНИЯ ПСИХОЛОГО-ПЕДАГОГИЧЕСКОЙ ПОМОЩИ ДЕТЯМ С ОДО.
- 5. РАЗРАБОТАТЬ РЕКОМЕНДАЦИИ ПО КОРРЕКЦИИ ЗАБОЛЕВАНИЙ ОПОРНО-ДВИГАТЕЛЬНОГО АППАРАТА.

МЕТОДЫ ИССЛЕДОВАНИЯ

- ТЕОРЕТИЧЕСКИЙ АНАЛИЗ ПСИХОЛОГО-ПЕДАГОГИЧЕСКОЙ, ЛИТЕРАТУРЫ; ОБРАБОТКА МЕТОДА ИССЛЕДОВАНИЯ, НАБЛЮДЕНИЯ И ЭКСПЕРИМЕНТА.

ТЕОРЕТИЧЕСКУЮ ОСНОВУ ИССЛЕДОВАНИЯ

- СОСТАВИЛИ РАБОТЫ Э.С.КАЛИЖНЮКА, В.В. КОВАЛЕВА, К.А. СЕМЕНОВОЙ. ВОПРОСАМИ ОСОБЕННОСТИ ПСИХИЧЕСКОГО РАЗВИТИЯ ДЕТЕЙ ДОШКОЛЬНОГО ВОЗРАСТА ЗАНИМАЛИСЬ И.И. МАМАЙЧУК, Е.М. МАСТЮКОВА, Н.В. СИМОНОВА И ДР.), ОПИСЫВАЛ МЕТОД КОРРЕКЦИИ ДЕЯТЕЛЬНОСТИ У ДЕТЕЙ С НОДО ВОЙТ.

- **ПРАКТИЧЕСКАЯ ЗНАЧИМОСТЬ ИССЛЕДОВАНИЯ.** ЗАКЛЮЧАЕТСЯ В ПОГРАНИЧНОМ ДИАПАЗОНЕ ИССЛЕДОВАНИЯ ПЕДАГОГИКА - МЕДИЦИНА - ПСИХОЛОГИЯ.
- **СТРУКТУРА ВЫПУСКНОЙ КВАЛИФИКАЦИОННОЙ РАБОТЫ.** СОСТОИТ ИЗ ВВЕДЕНИЯ, ДВУХ ГЛАВ, ЗАКЛЮЧЕНИЯ, ПРИЛОЖЕНИЙ И СПИСКА ЛИТЕРАТУРЫ.

ЭТАПЫ ИССЛЕДОВАНИЯ

- ДЛЯ ИЗУЧЕНИЯ РАЗВИТИЯ ДЕТЕЙ МЫ ИСПОЛЬЗОВАЛИ МЕТОД НАБЛЮДЕНИЯ, ЭКСПЕРИМЕНТ, МЕТОД БЕСЕДЫ И МЕТОД ТЕСТОВ.
- ДЛЯ ПРОВЕРКИ РАБОЧЕЙ ГИПОТЕЗЫ МНОЮ БЫЛ ПРОВЕДЕН ЭКСПЕРИМЕНТ, КОТОРЫЙ ОСУЩЕСТВЛЯЛСЯ НА БАЗЕ МУНИЦИПАЛЬНОГО АВТОНОМНОГО ДОШКОЛЬНОГО ОБРАЗОВАТЕЛЬНОГО УЧРЕЖДЕНИЯ «ДЕТСКИЙ САД КОМБИНИРОВАННОГО ВИДА №1».

**АНАЛИЗ ЭМПИРИЧЕСКИХ РЕЗУЛЬТАТОВ ИССЛЕДОВАНИ
Я ЭФФЕКТИВНОСТИ
РАЗВИТИЯ ДЕТЕЙ ДОШКОЛЬНОГО ВОЗРАСТА С НАРУШЕ
НИЯМИ ОПОРНО- ДВИГАТЕЛЬНОГО АППАРАТА**

В МЕТОДЕ БЕСЕДЫ

ПРИ СРАВНЕНИИ И НАБЛЮДЕНИИ

НА КОНСТАТИРУЮЩЕМ ЭТАПЕ БЫЛИ СОЗДАНЫ КОНТРОЛЬНАЯ И ЭКСПЕРИМЕНТАЛЬНАЯ ГРУППЫ.

- В ЭКСПЕРИМЕНТАЛЬНУЮ ВХОДИЛИ ДЕТИ
ГРУППЫ №11 ДИАГНОСТИЧЕСКИЕ ПОКАЗАТЕЛИ
ВЫСШИХ ПСИХИЧЕСКИХ ФУНКЦИИ БЫЛИ НИЖЕ.
В КОНТРОЛЬНУЮ ВХОДИЛИ ДЕТИ ГРУППЫ №9

Результаты диагностики ребенка с нарушением опорно-двигательного аппарата гемипаретической формой из 11 группы

Показатели интеллектуального развития у детей 5-7 лет.

п/н	Фамилия, имя	Фонематический слух		Зрительно-моторная координация		Объем памяти		Концентрация внимания		Логика мышления		Творчество		Эмоциональная устойчивость	
		н. п.	к. п.	н. п.	к. п.	н. п.	к. п.	н. п.	к. п.	н. п.	к. п.	н. п.	к. п.	н. п.	к. п.
1	Исследуемый № 1	н	с	с	с	н	с	с	в	н	с	с	в	н	с

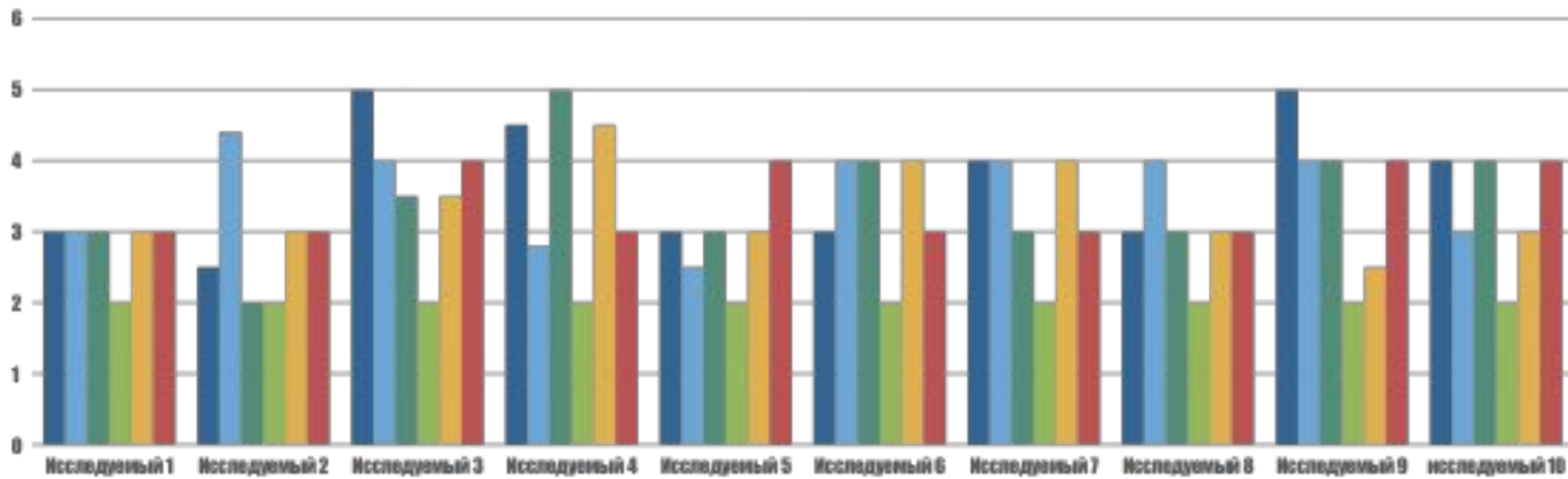
Уровни развития компонентов: **в** – высокий, **с** – средний, **н** – низкий.

№	Наименование д/с	Количество обследованных детей	Уровни	Интеллектуальное развитие															
				Фонематический слух		Зрительно-моторная координация		Объем памяти		Концентрация внимания		Логика мышления		Творчество		Эмоциональная устойчивость		Средний %	
				н. п.	к. п.	н. п.	к. п.	н. п.	к. п.	н. п.	к. п.	н. п.	к. п.	н. п.	к. п.	н. п.	к. п.	н. п.	к. п.
1	Группа №11	1	В	0%	0%	0%	0%	0%	0%	10%	0%	0%	0%	100%	0%	10%	0%	43%	
			С	0%	100%	100%	10%	10%	100%	0%	0%	10%	100%	0%	100%	0%	57%	57%	
			Н	100%	0%	0%	0%	100%	0%	0%	100%	0%	0%	0%	0%	0%	43%	0%	

Результаты диагностики детей из 11 группы испытуемый № 2 с Спастической диплегией
Показатели интеллектуального развития у детей 5-7 лет.

Уровни развития компонентов: **в** – высокий, **с** – средний, **н** – низкий.

п/н	Фамилия, имя		Фонематический слух		Зрительно-моторная координация		Объем памяти		Концентрация внимания		Логика мышления		Творчество		Эмоциональная устойчивость				
			н. и.	к. и.	н. и.	к. и.	н. и.	к. и.	н. и.	к. и.	н. и.	к. и.	н. и.	к. и.	н. и.	к. и.			
1	Исследуемый № 2		н	с	н	с	н	н	н	н	н	н	н	с	с	с			
2	Исследуемый № 3		н	н	н	н	н	н	н	н	н	н	н	н	н	н			
3	Исследуемый № 4		с	с	н	н	с	в	н	с	н	н	н	н	н	с			
4	Исследуемый № 5		н	н	н	н	н	н	н	н	н	н	н	н	н	н			
№	Наименование д/с	Количество обследованных детей	Уровни	Интеллектуальное развитие															
				Фонематический слух		Зрительно-моторная координация		Объем памяти		Концентрация внимания		Логика мышления		Творчество		Эмоциональная устойчивость		Средний %	
				н. и.	к. и.	н. и.	к. и.	н. и.	к. и.	н. и.	к. и.	н. и.	к. и.	н. и.	к. и.	н. и.	к. и.		
1	Группа №11	4	В	0 % (0)	0% (0)	0% (0)	0 % (0)	0 % (0)	25 % (1)	0% (0)	0% (0)	0% (0)	0% (0)	0% (0)	0% (0)	0% (0)	0% (0)	3,5 %	
			С	25 % (1)	50% (2)	0% (0)	25 % (1)	25 % (1)	0% (0)	0% (0)	50% (2)	0% (0)	0% (0)	0% (0)	25 % (1)	75 % (1)	50 % (2)	11 %	28,5 %
			Н	75 % (3)	50% (2)	100 % (4)	75 % (3)	75 % (3)	75 % (3)	10 % (4)	50% (2)	100 % (4)	10 % (4)	100 % (4)	75 % (3)	75 % (3)	50 % (2)	89 %	68%



■ Слух ■ Зрение ■ Мышление ■ Эмоциональная устойчивость ■ Внимание ■ Память

СПАСИБО ЗА ВНИМАНИЕ