

# Скандинавские страны

---

Швеция, Норвегия, Финляндия.

# Швеция

Столица Стокгольм

Площадь: 449 960 кв.км

Население 10 238 627 чел. (2019 г.)

Форма правления: Конституционная монархия

**Крупнейшие  
города:** Гётеборг, Мальмё, Уппсала

Религия: 95 % Лютеране

Валюта Шведская Крона





# Промышленность Швеции

# Животный мир Швеции

---

## Животный мир.

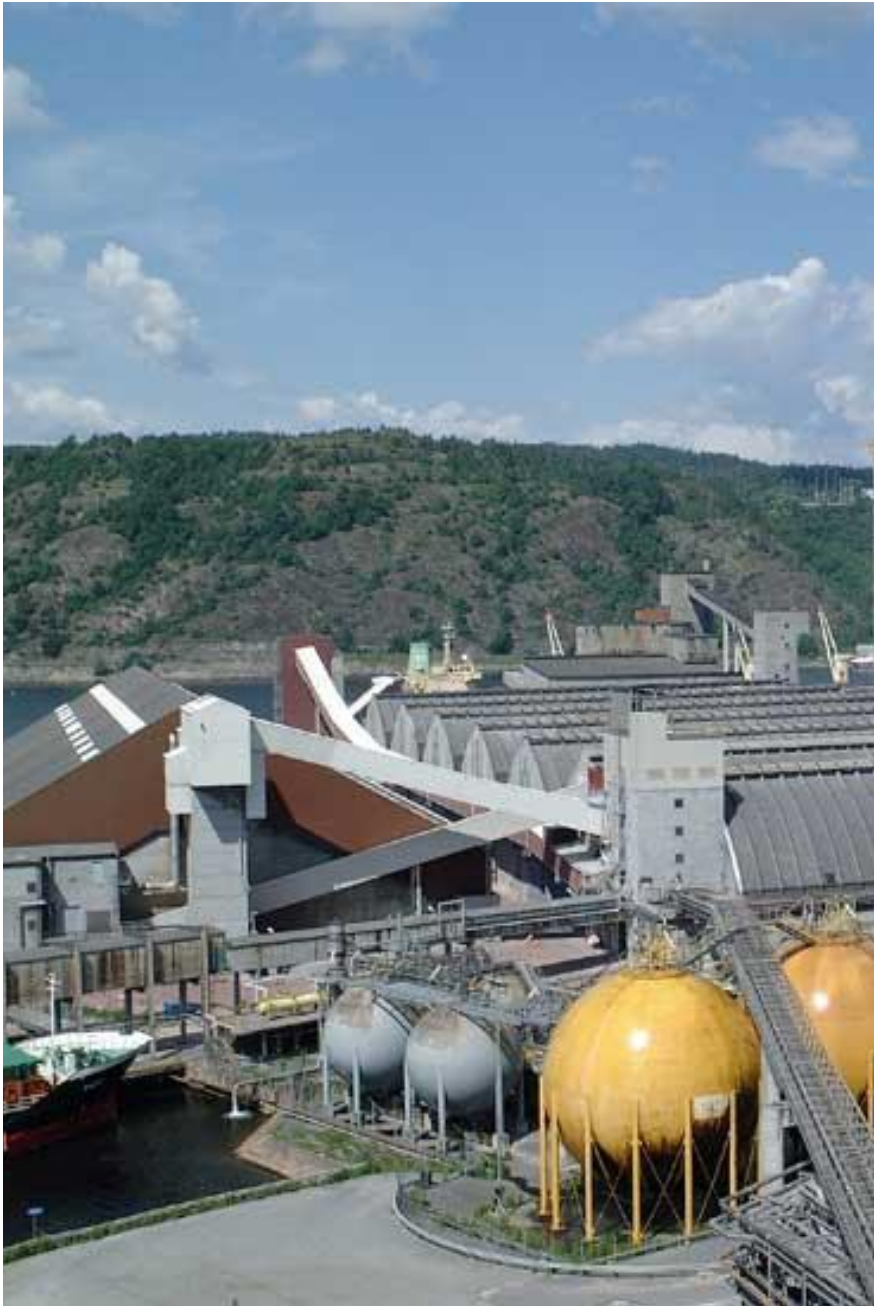
В Швеции встречаются такие обитатели лесов, как лось, бурый медведь, россомаха, рысь, лисица, куница, белка, заяц-беляк. Американская норка и ондатра были завезены из Северной Америки несколько десятилетий назад для разведения в пушных хозяйствах, но некоторые особи сбежали и образовали в природе вполне жизнеспособные популяции, быстро распространившиеся по всей стране (исключая некоторые острова и крайний север) и вытеснившие ряд местных видов животных из их экологических ниш. На севере Швеции сохранился дикий северный олень. По берегам морей и озер гнездятся утки, гуси, лебеди, чайки, крачки и другие птицы. В реках водятся лосось, форель, окунь, на севере - хариус.



# Норвегия

- **Столица:** Осло.
- **Площадь.** 323 758 км.кв.
- **Население:** 5 328 212 чел. (1 января 2019 г.)
- **Форма правления.** Конституционная монархия.
- **Языки:** Норвежский язык, Букмол, Нюнорск.
- **Религия** 87,8 % - лютеране.
- **Этнический состав.** 95 % норвежцы.
- **Валюта** Норвежская крона





# Промышленность Норвегии

---



# Достопримечательности Норвегии

---

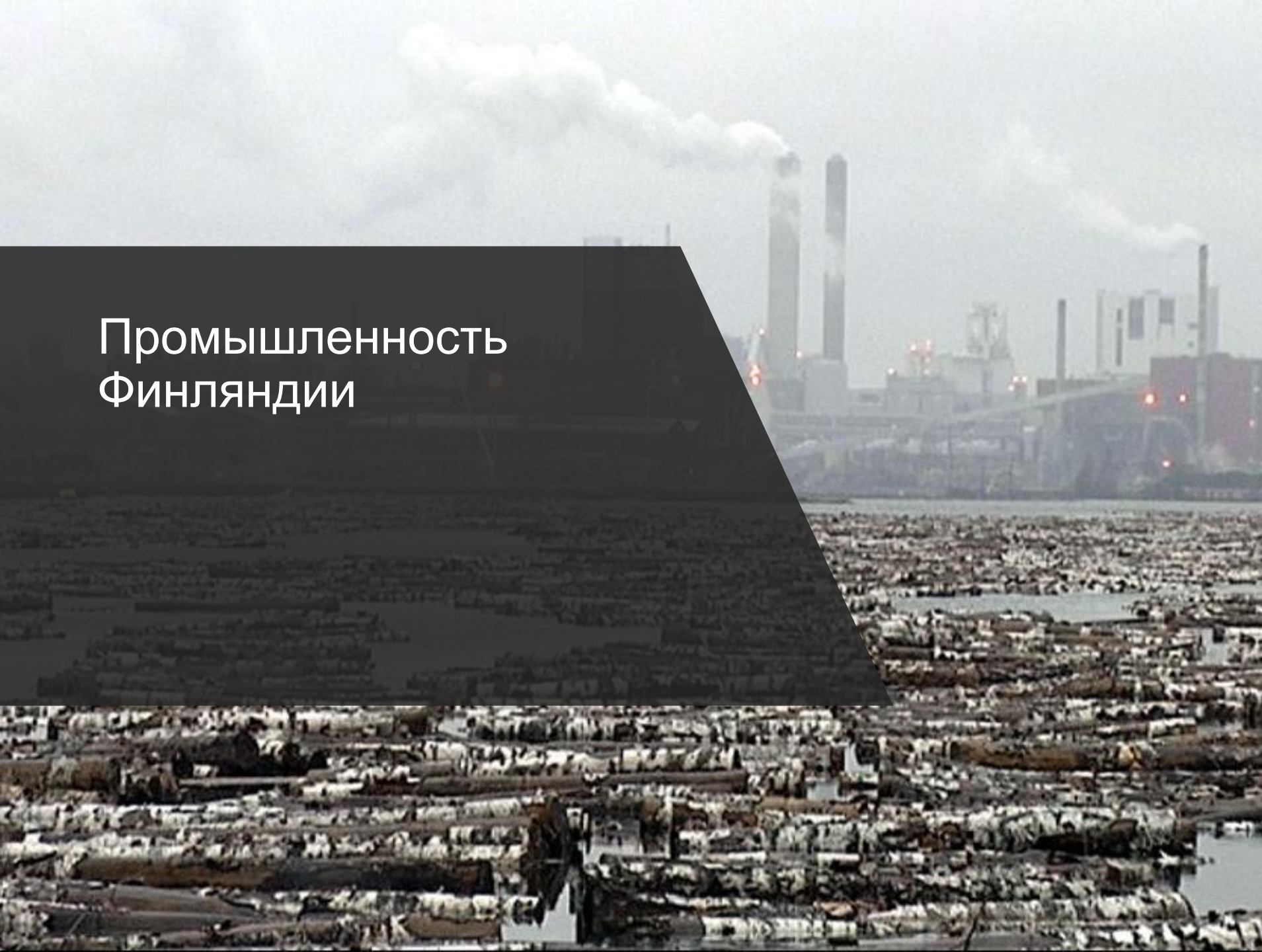
# Финляндия

- Столица. Хельсинки.
- **Население:** 5 520 535 чел. (сентябрь 2018 г.)
- Форма правления. Парламентская республика.
- **Крупнейшие города:** Хельсинки, Турку, Тампере, Оулу, Вант аа.
- Государственный язык. Финский, шведский.
- Религия. 87% - приверженцы евангелистско – лютеранской церкви.
- Этнический состав. 93% - финны, 6,5% - шведы.
- Валюта. Евро





# Промышленность Финляндии



# Население Финляндии

