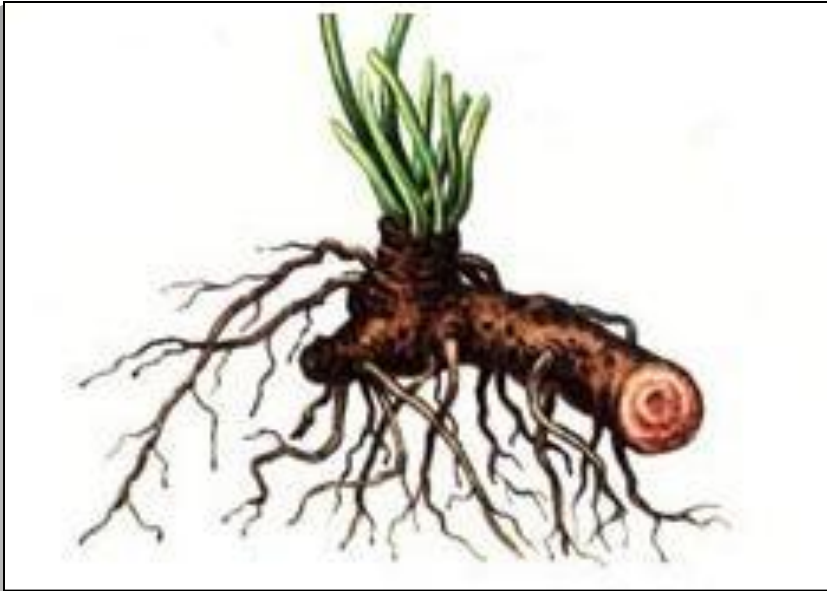
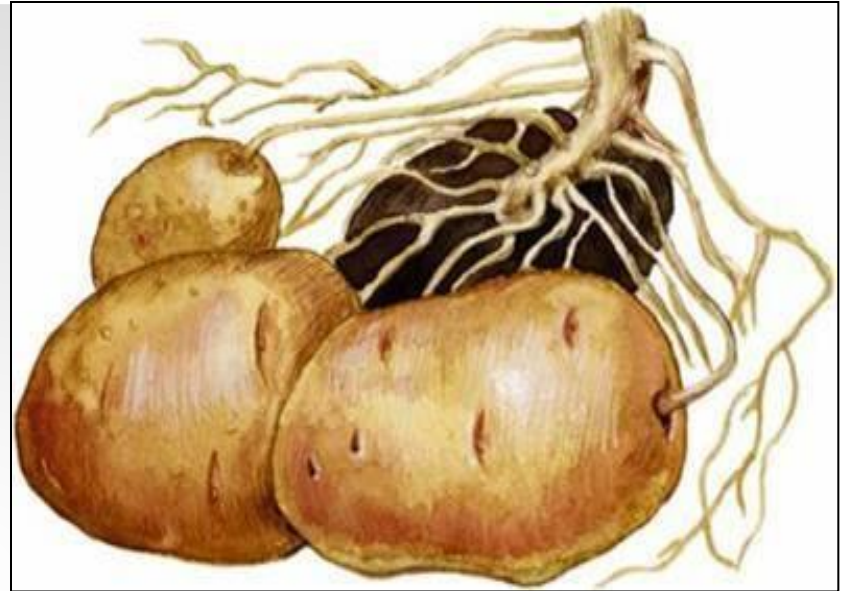


Видоизменения побегов



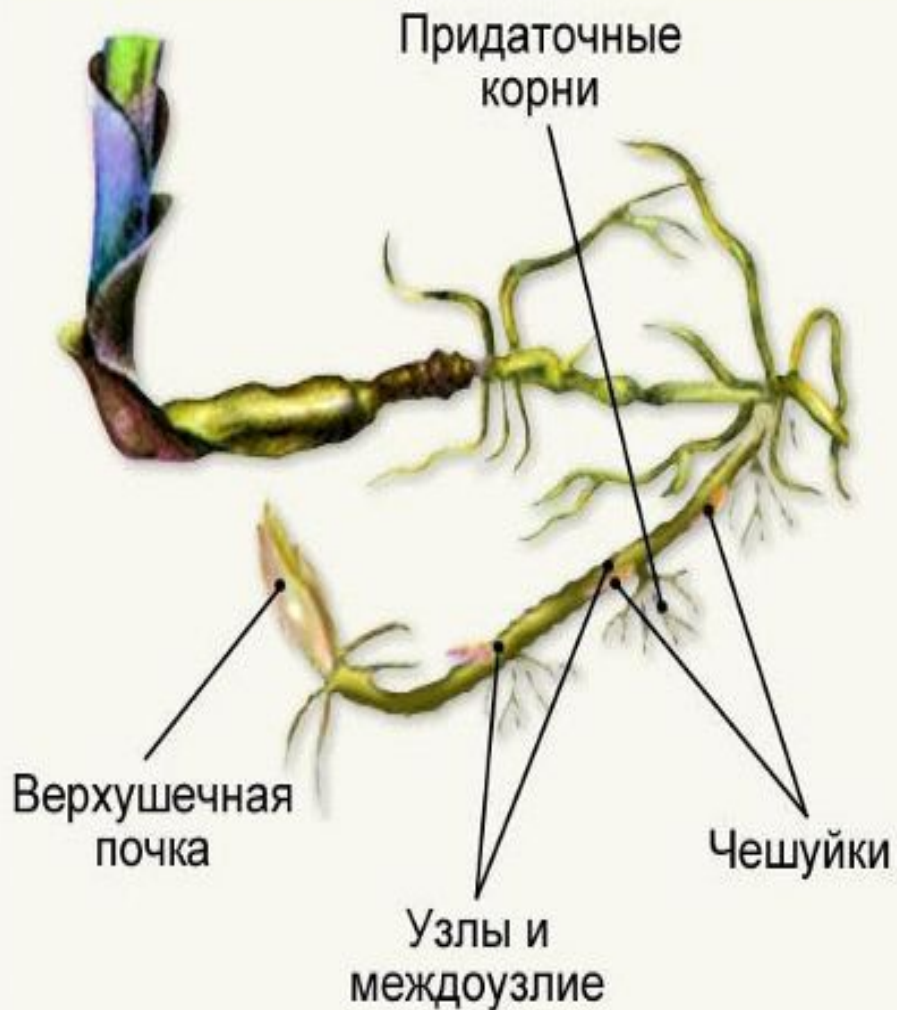
Корневище



Клубень



Луковица



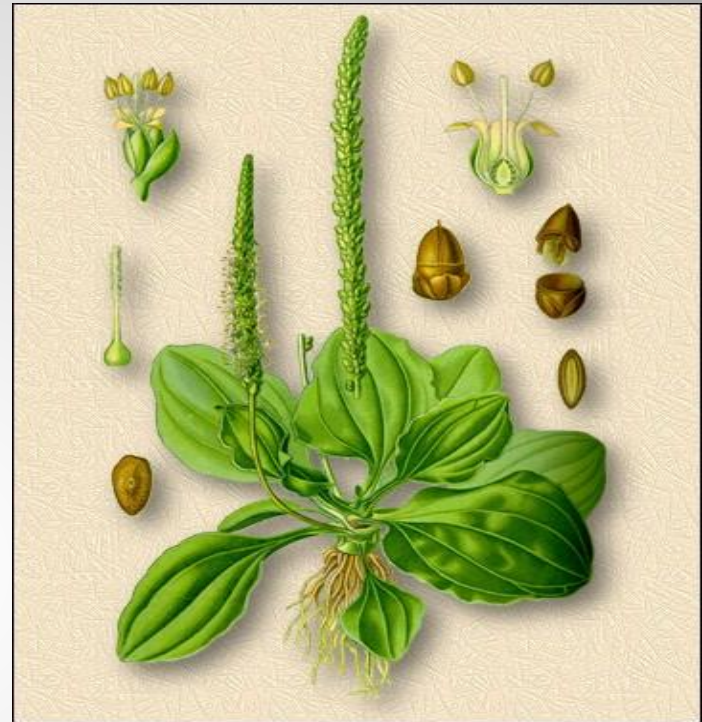
Стеблевая часть побега СОСТОИТ ИЗ УЗЛОВ И МЕЖДОУЗЛИЙ.



при раскрытии
почки быстро
развиваются
междоузлия, то
появляются побеги
с удлиненными
стеблями.

Если

- междоузлия почти не вырастают, то образуются побеги с укороченным стеблем



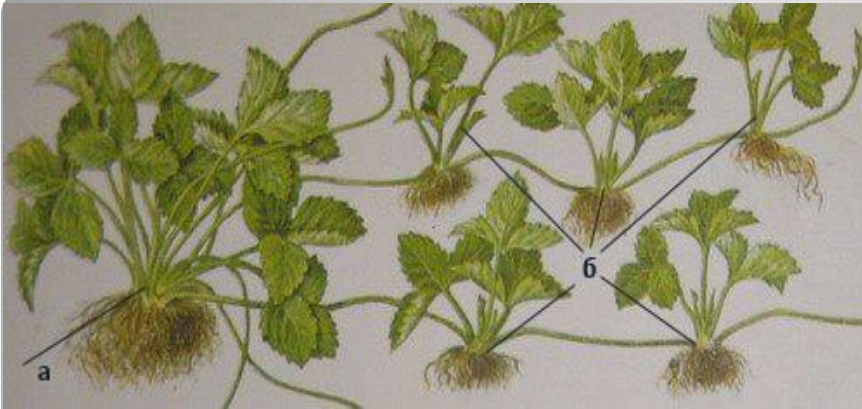


Укороченные побеги – листья собраны в розетку.

- Тыква
- Арбуз
- Дыня
- Настурция



Лежачие побеги - плети



- Из верхушечной почки развиваются укороченные розетковидные побеги.
- Земляника
- Живучка ползучая

Ползучие побеги - усы



**Лианы – растения с
вьющимися и ползучими
побегами**



**Усики винограда -
видоизмененные побеги**



**Клематисы закрепляются на
опоре, обкручивая ее
черешками**



**Плющ использует для опоры
свои короткие корешки**



Суккуленты – растения с сочными мясистыми стеблями или листьями.

Бутылочные деревья





2nd TV
D. S. S. S. S. S.



- Кактусы
- Молочаи
- Стапелии

Суккулентус - сочный

- *Значение видоизмененных побегов*

- **Для растения:**

- *запасают питательные вещества*
- *служат для размножения*

- **Для человека:**

- *используются в пищу*

