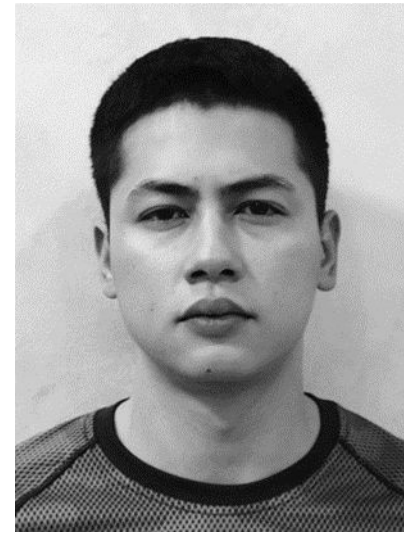


Роль мировоззрения в формировании направленности личности



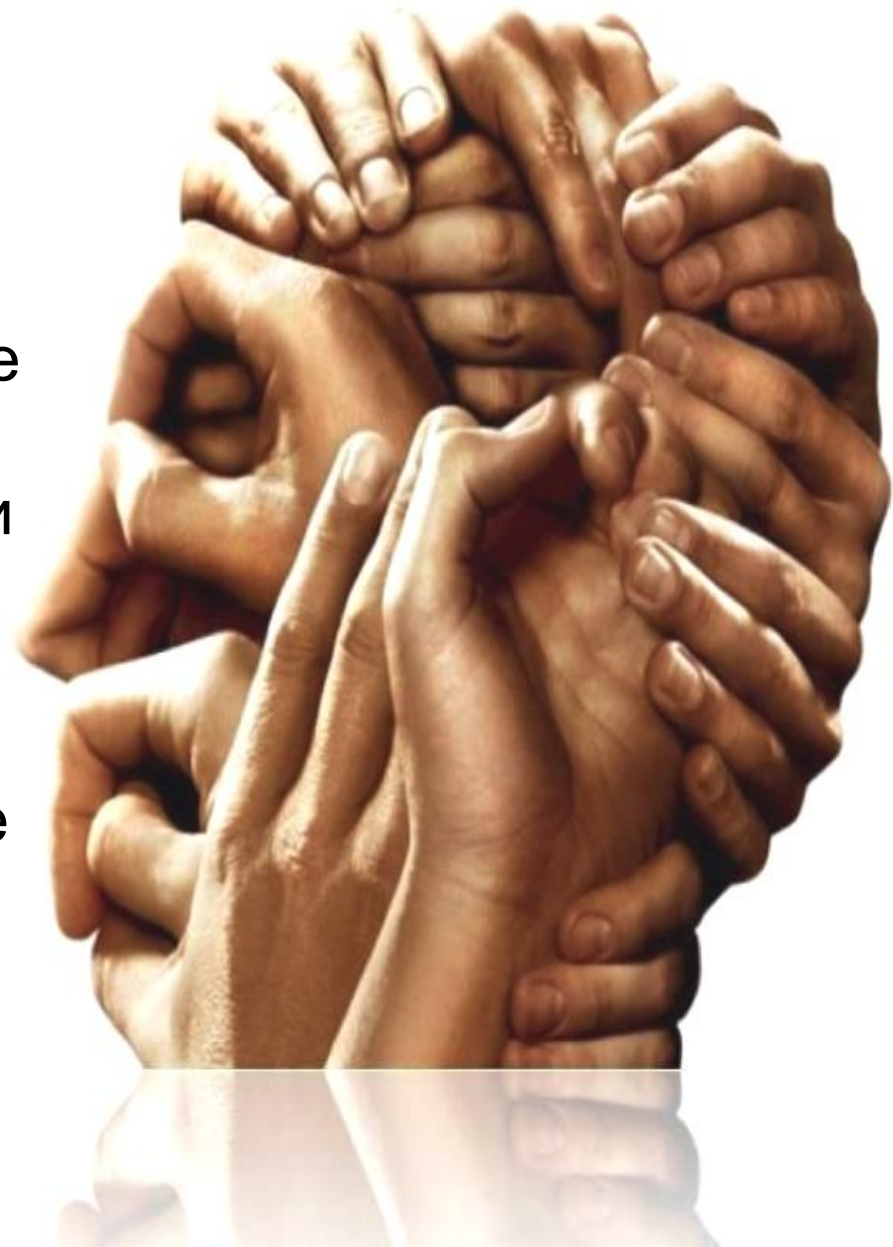
Презентацию
подготовил студент
Группы П/б-11-о

Понятие о мировоззрении.

Под мировоззрением понимают систему взглядов на природу, общество и человека. Мировоззрение в узком смысле слова - это система взглядов на общественную жизнь, т. е. морально-политические принципы, отражающие общественное бытие людей.



Следует различать мировоззрение больших социальных групп и мировоззрение отдельной личности, принадлежащей к этим группам. Мировоззрение больших социальных групп выражается в идеологии, или систематизированном, обобщенном общественном сознании. Мировоззрение личности составляет ядро ее направленности, ее отношений к различным сторонам общественной жизни.





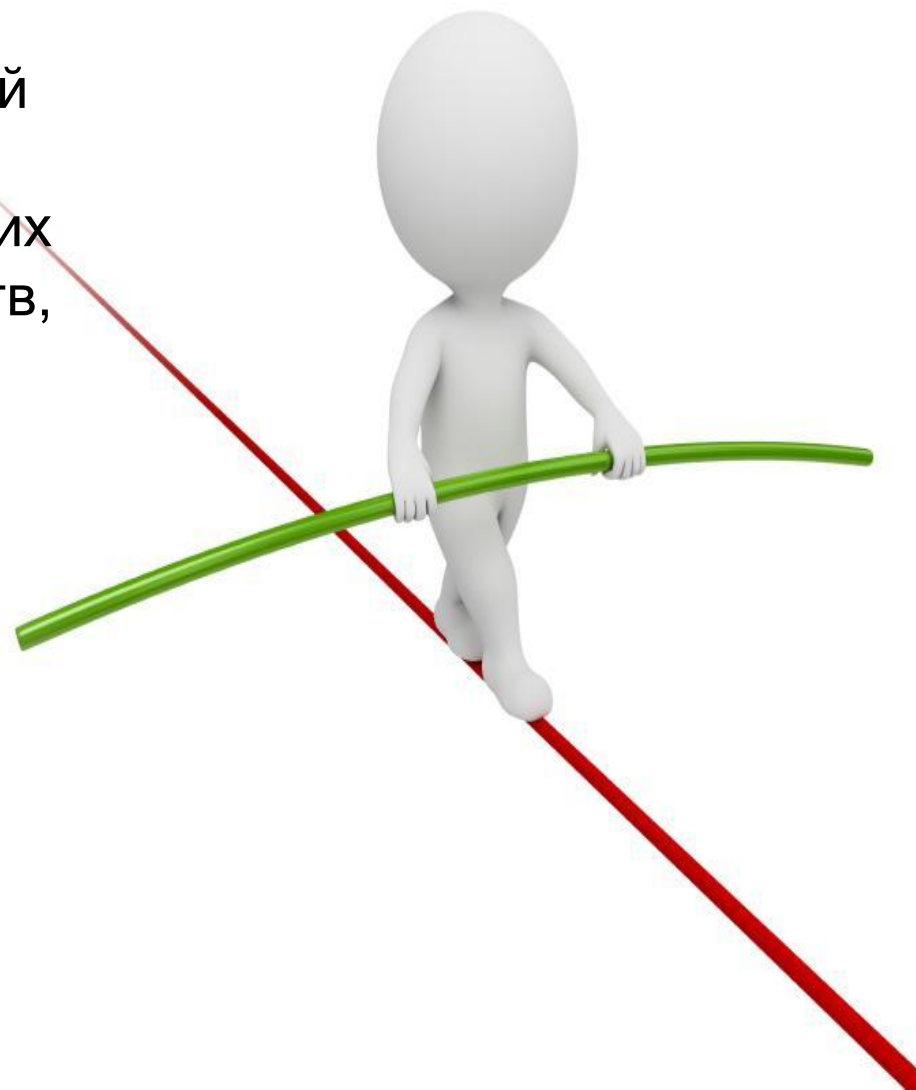
Мировоззрение личности формируется под влиянием определенной идеологии. Чем более развито общество, тем значительнее роль идеологии в формировании сознания масс. Поэтому, рассматривая мировоззрение личности, невозможно не учитывать идеологического влияния на формирование взглядов отдельного человека.

Отражение общественного бытия совершается непосредственно, прямо и опосредствованно, когда в процессе обучения и воспитания люди овладевают общественными идеями, выработанными определенным социумом. Второй путь формирования сознания личности не менее важен, чем первый. Без сознательного усвоения распространенных общественных идей личность будет «блуждать в потемках».



Мировоззрение личности, как правило, обусловлено социальной принадлежностью.

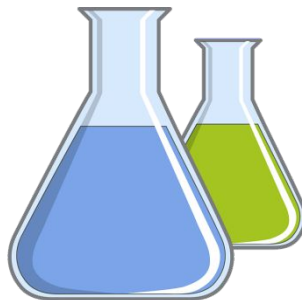
Мировоззрение служит высшим регулятором поведения и действий личности. Импульс к действию, возникший под влиянием внутренних условий или внешних обстоятельств, соотносится с морально-политическими взглядами одного человека и соответственно санкционируется или затормаживается им. Твердость мировоззрения придает определенность и стойкость личности.



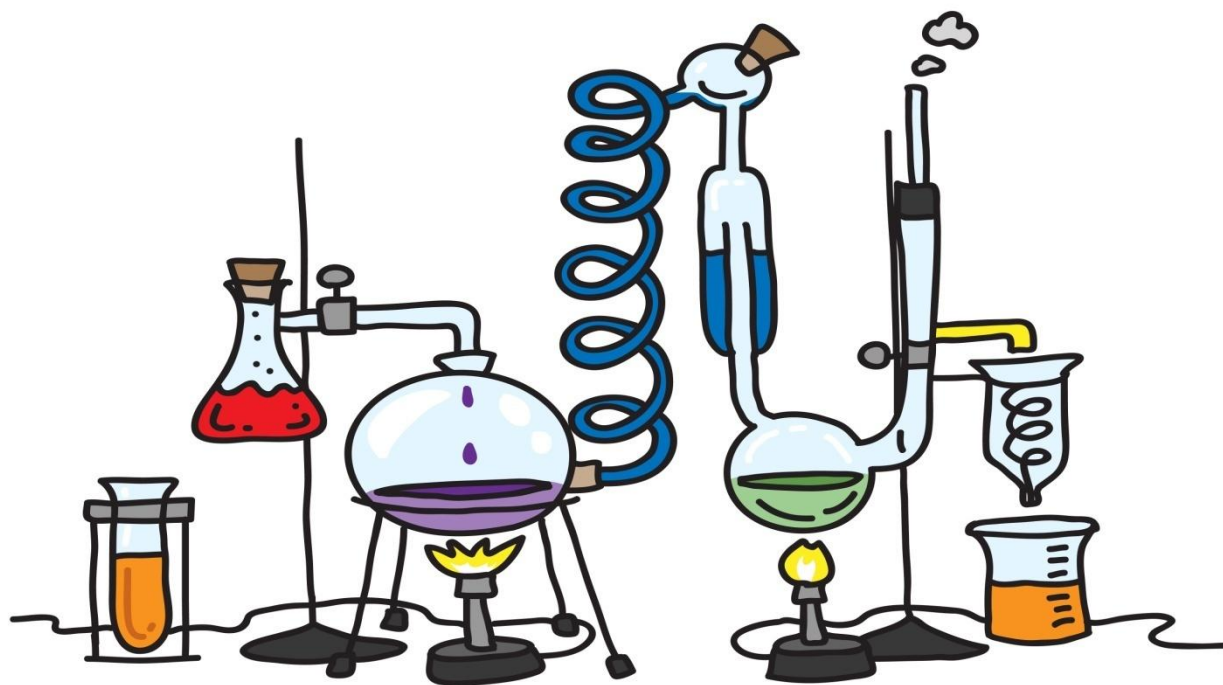
Чтобы понять своеобразие личности, необходимо проанализировать качественные особенности ее мировоззрения.

Качественная характеристика мировоззрения личности определяется следующими признаками:

- 1) содержательностью и научностью;
- 2) систематичностью и цельностью;
- 3) логической последовательностью и доказательностью;
- 4) степенью обобщенности и конкретности;
- 5) связями с деятельностью и поведением.



Содержательность и научность мировоззрения характеризуют личность со стороны богатства и глубины знаний. В противоположность житейскому мировоззрению или взглядам на действительность с позиций так называемого здравого смысла научное мировоззрение позволяет поступать со знанием дела, видеть далекие перспективы, последствия действий и поведения. Только научное мировоззрение освобождает личность от суеверий, от страха и неуверенности перед силами природы и общества.



Мировоззрение как система взглядов всегда обобщенно. Благодаря обобщенности личность может разобраться в различных конкретных событиях жизни, предвидеть далекие последствия этих событий. Человек, у которого взгляды слишком конкретны, привязаны к определенным явлениям, может не понять тенденций общественного развития, вследствие чего в его мировоззрении проявляется консервативность.



Мировоззрение необходимо для ориентации, для определения своего места и своей роли в общественном развитии. Мировоззрение только тогда полноценно, когда личность претворяет в жизнь свои идеалы, руководствуясь ими в обществе, семье, труде. Вот почему степень связи мировоззрения с поведением является одним из важнейших показателей качеств личности.



СПИСОК ИСПОЛЬЗОВАННОЙ ЛИТЕРАТУРЫ:

ПОЛИКАРПОВ В.А. // ПСИХОЛОГИЯ ЛИЧНОСТИ

СПИРКИН А. МИРОВОЗЗРЕНИЕ // ФИЛОСОФСКАЯ
ЭНЦИКЛОПЕДИЯ

МИРОВОЗЗРЕНИЕ // КРАТКИЙ ФИЛОСОФСКИЙ СЛОВАРЬ

[HTTPS://CYBERLENINKA.RU/ARTICLE/N/MIROVOZZRENIE-I-EGO-ROL-V-FORMIROVANII-MORALNOGO-I-PRAVOVOGO-SOZNANIYA-LICHNOSTI](https://cyberleninka.ru/article/n/mirovozzrenie-i-ego-rol-v-formirovanii-moralnogo-i-pravovogo-soznaniya-lichnosti)

[HTTPS://PSYERA.RU/MIROVOZZRENIE-I-IDEALY-LICHNOSTI_8954.HTM](https://psyera.ru/mirovozzrenie-i-idealy-lichnosti_8954.htm)