

**анти-кафе «коперник»
с элементами
фитодизайна в стиле
лофт**

**ВЫПУСКНАЯ КВАЛИФИКАЦИОННАЯ
РАБОТА**

СПЕЦИАЛЬНОСТЬ

072501 Дизайн (по отраслям) в области культуры
и искусства по программе углубленной
подготовки

Работы выполнила обучающаяся: Алиева А. 42

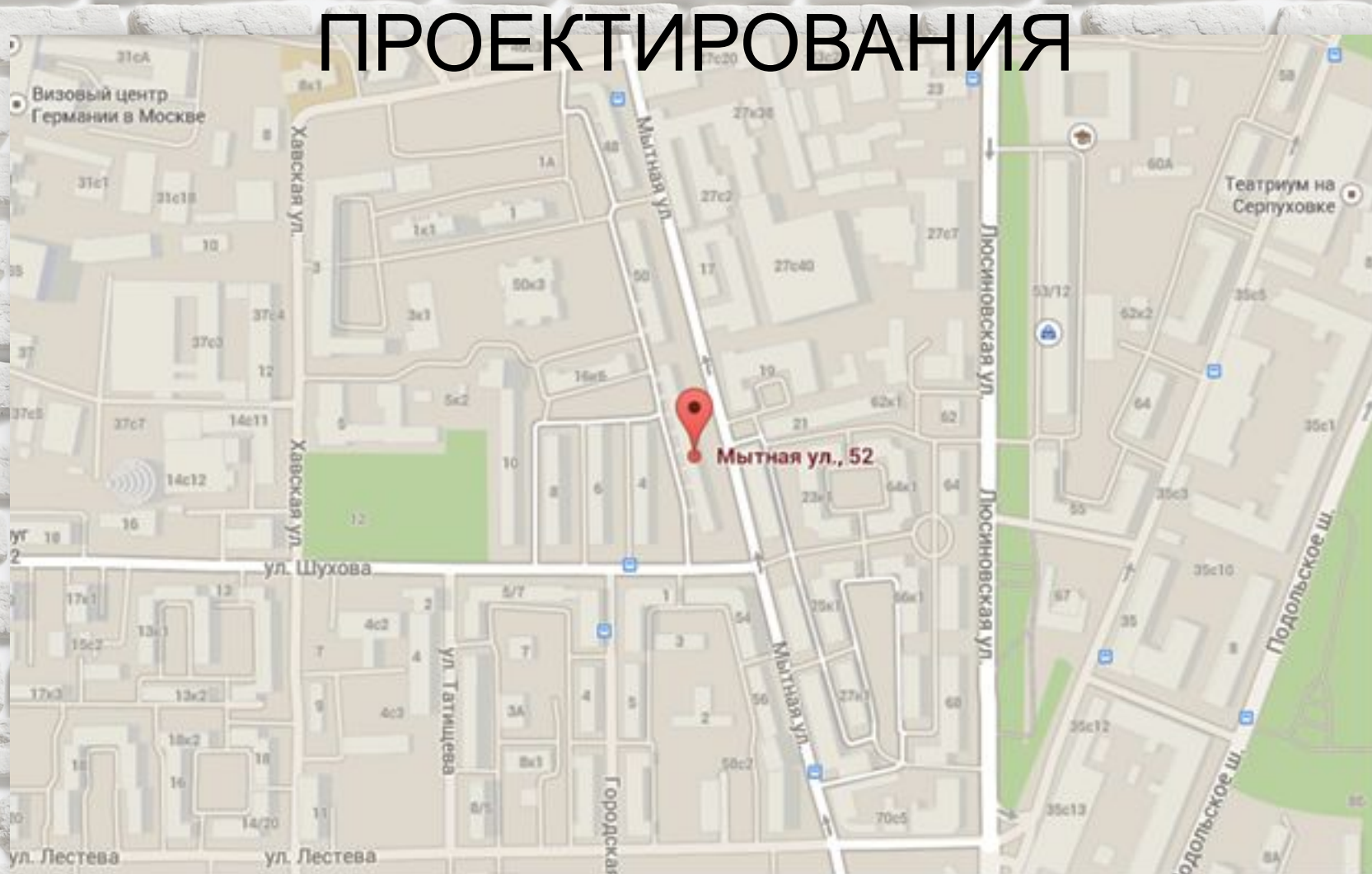
АНТИ-КАФЕ «ПВК КОПЕРНИК»







МЕСТОПОЛОЖЕНИЕ ОБЪЕКТА ПРОЕКТИРОВАНИЯ



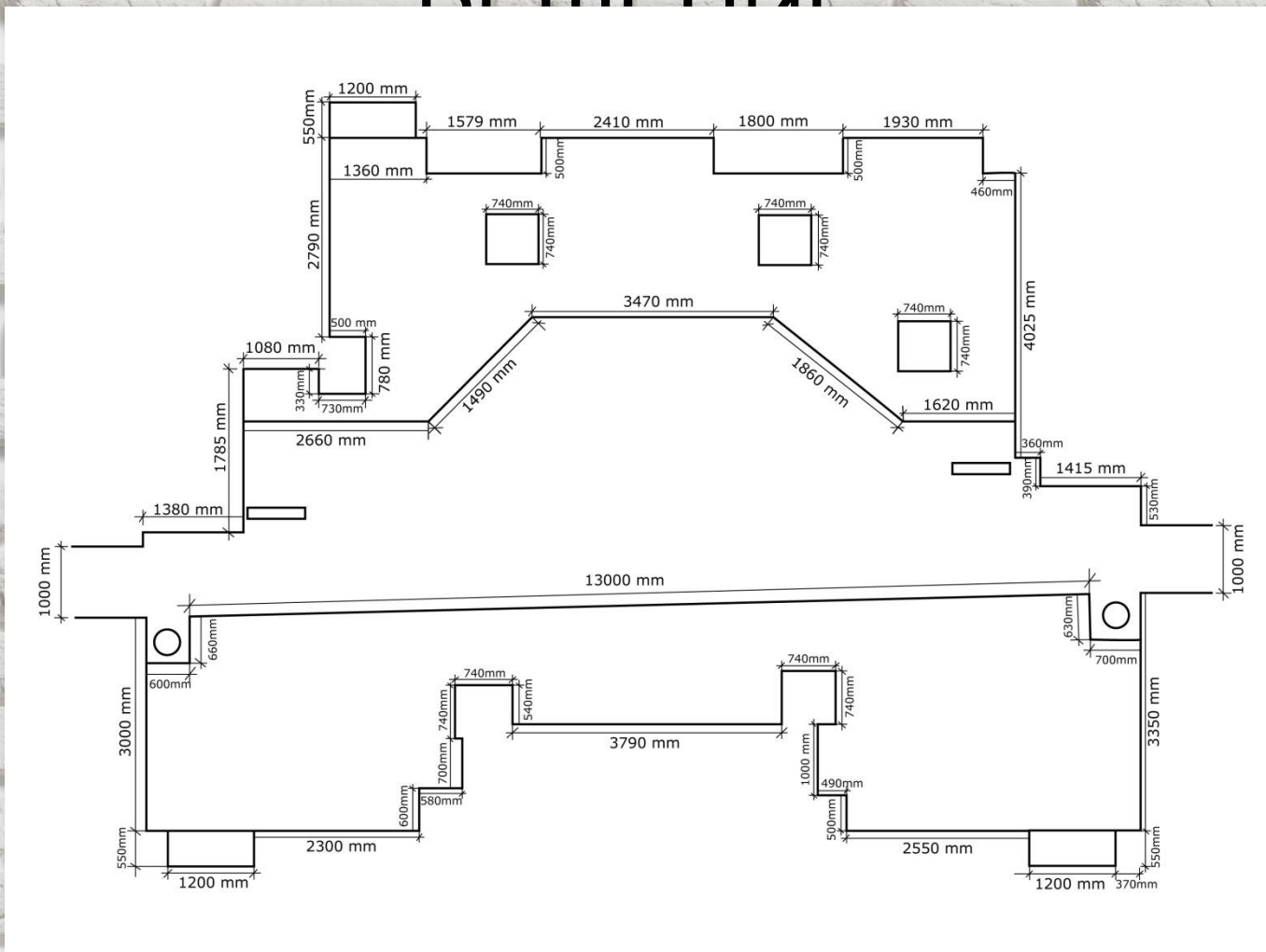
г. Москва, ул. Мытная д 52

Даниловский район



АРХИТЕКТУРНО-ПЛАНИРОВОЧНОЕ

РЕШЕНИЕ



Общая площадь помещения - 78,29 кв м

Характеристика заказчика



Посетители
анти-кафе
совершенно
разнообразн
ые типы
личностей
от биолога
до
дизайнера,
школьники и
студенты,
фрилансеры
и музыканты



Творческая концепция



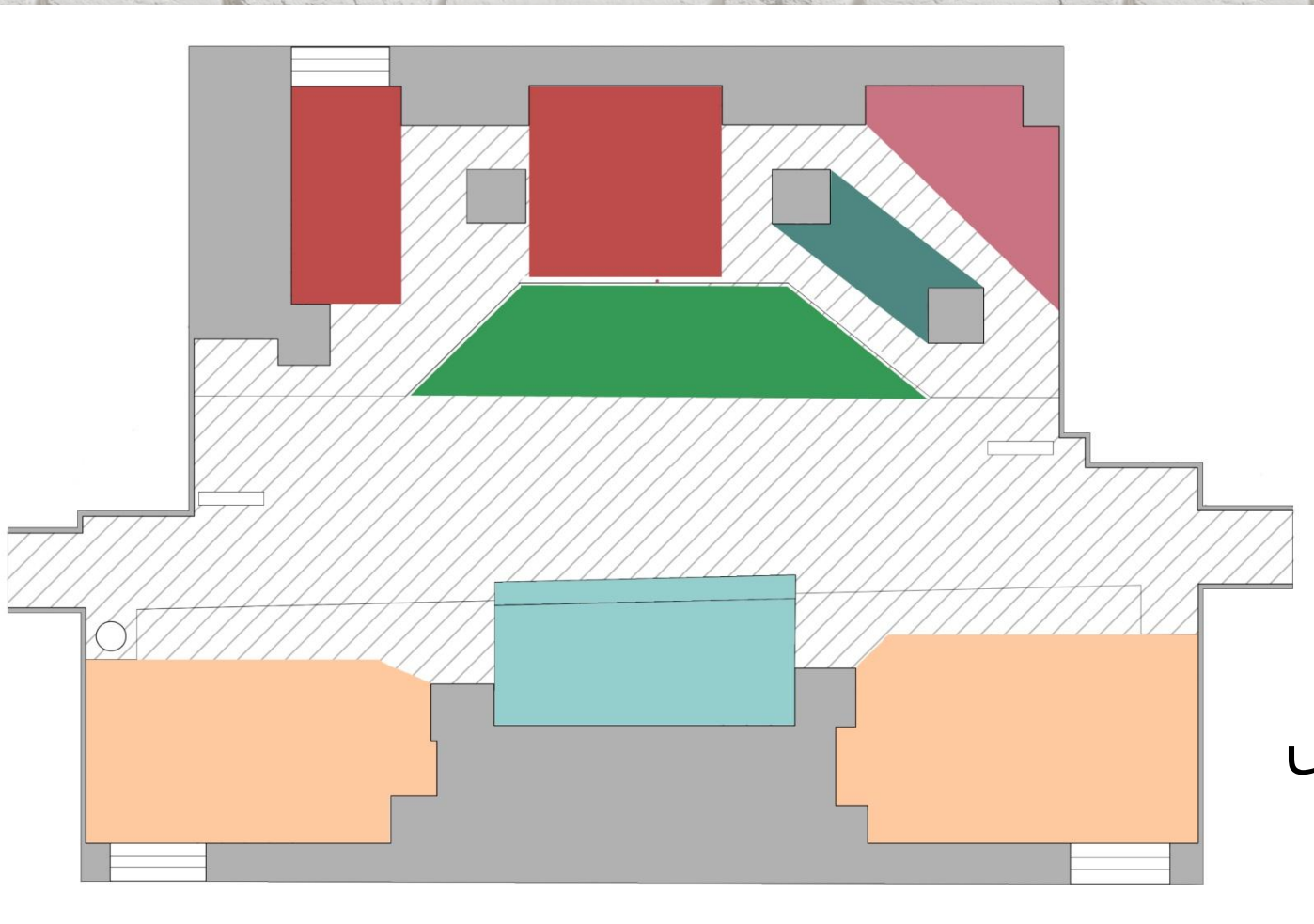
Стилевое решение



ЛОФТ И ПОП-АРТ



Зонирование внутреннего пространства



Игровая зона

Зона отдыха

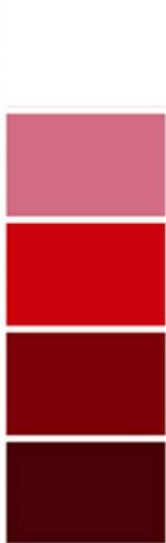
Обеденная зона

Музыкальная зона (сцена)

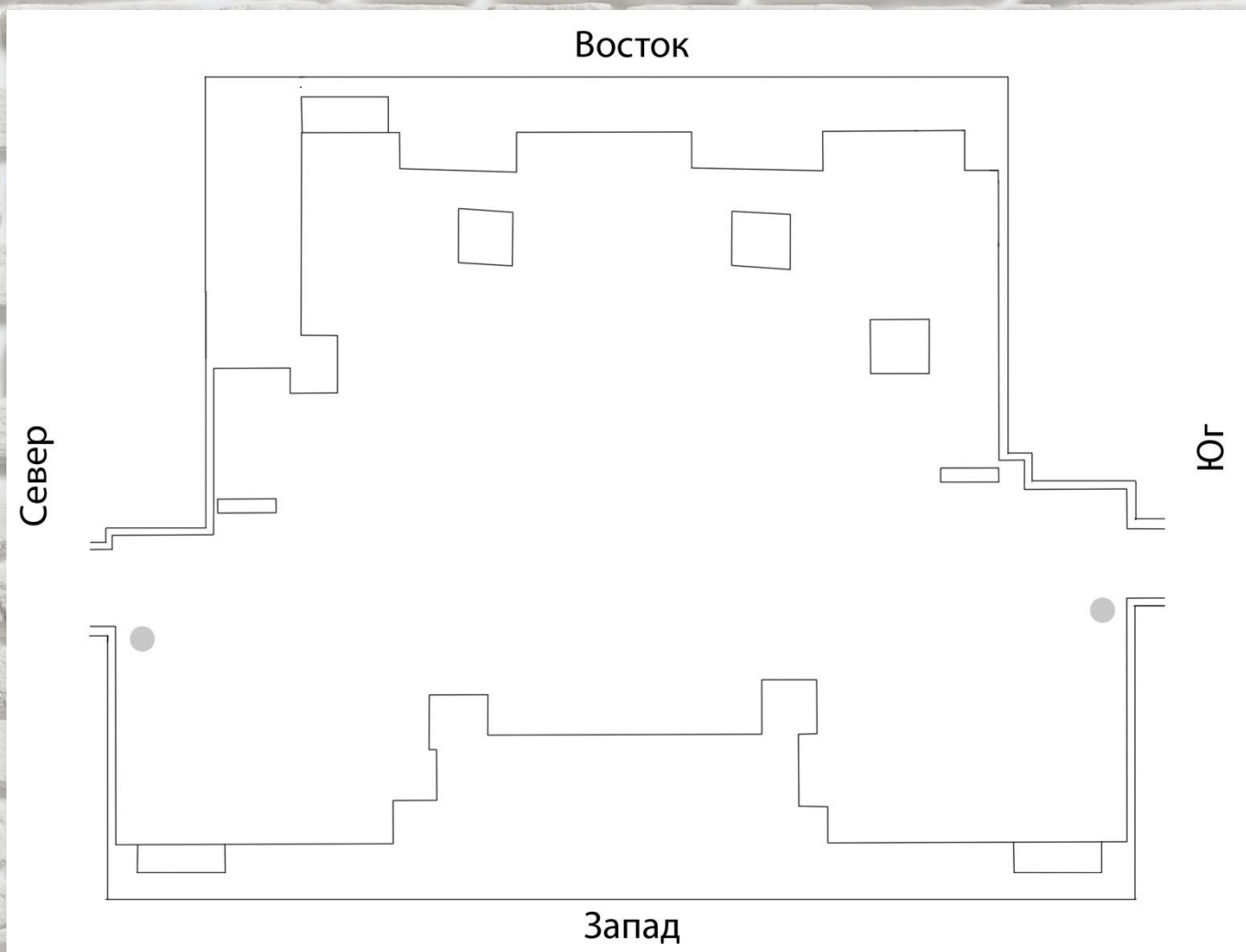
Читальная зона

Барная зона

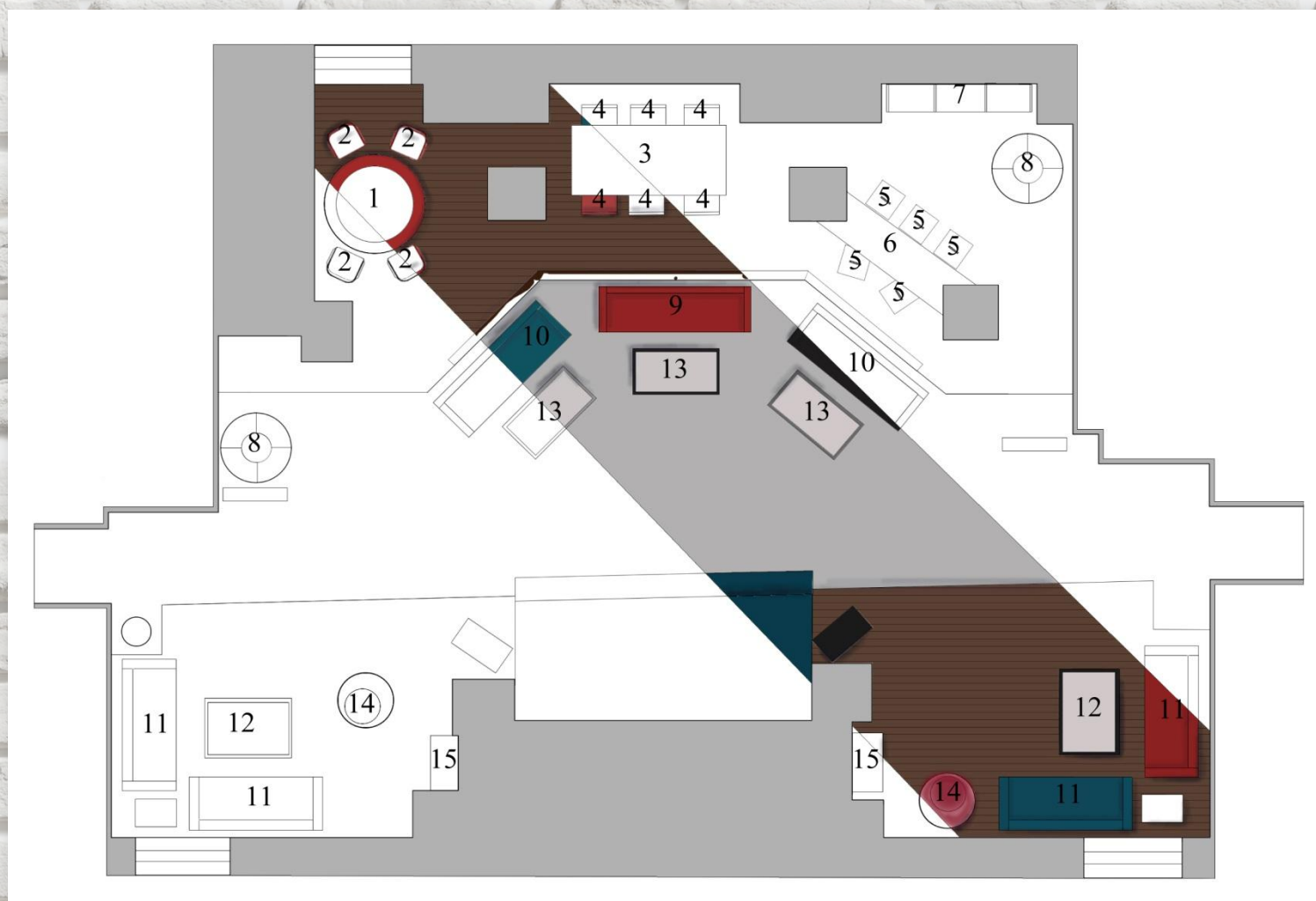
Колористическое решение



Ориентация помещения по сторонам



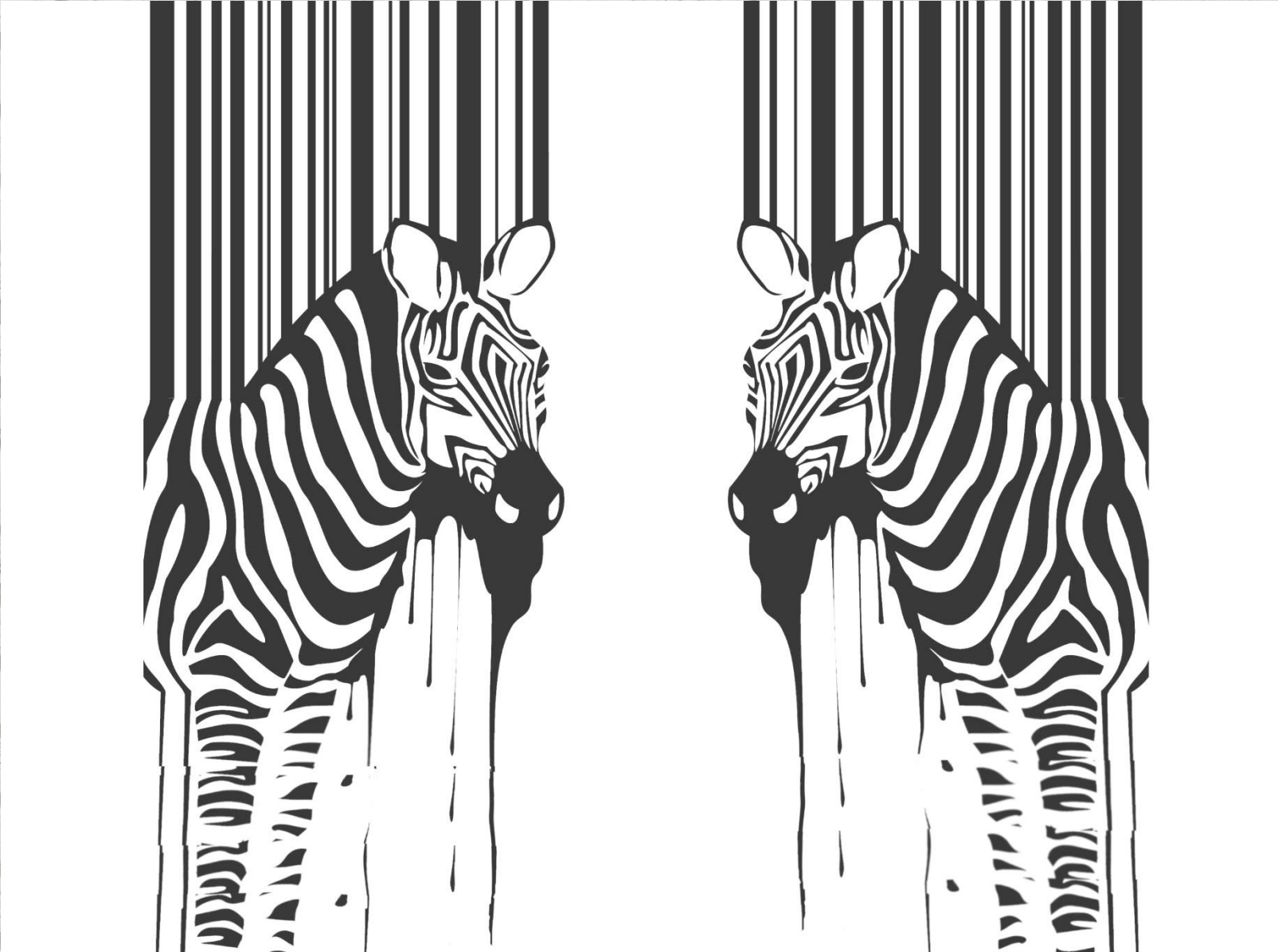
Расстановка мебели





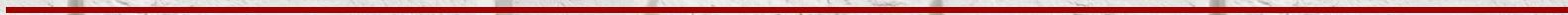
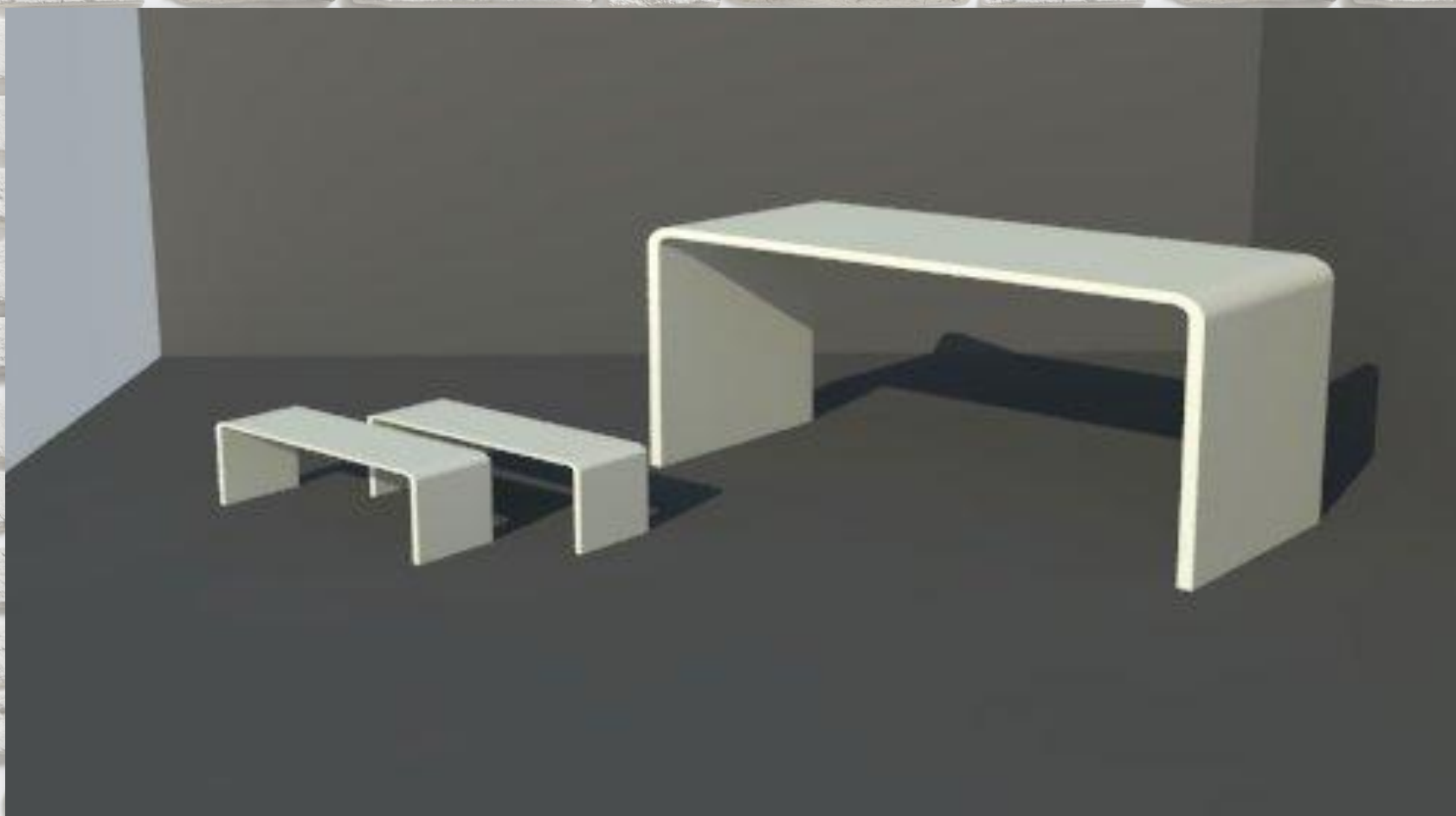
Видовые точки







Авторская мебель





«...луч души, преждевременная смерть»
Игон Павлович Чехов

*«...бороться даже с самим собой»
Виктор Стейн*

*и там, где начинается «чуть-чуть»
Павлович Брюллов*

**ОВЫЕ КНИГИ? ПЕРЕПЛЁТ. БУМАГА. ШРИФТ?
ЖИЙ ХЛЕБ ДЛЯ ГОЛОДНОГО»
РЭЙ БРЭДБЕРИ**

**«УДАРСТВО НА ЗЕМЛЕ — И ОДНО ИЗ САМЫХ ЭФФЕКТИВНЫХ»
ДЖИМ КАРРЕНТИ**

**«БУДЬ СОБОЙ, НЕ ПОВТОРЯЙ
ЗА ДРУГИМИ И НИКОГДА
НЕ СДАВАЙСЯ ЖИВЬИМ»
ДЖЕРАРД АРТУР УЭЙ**

*«...то ты десерт тектисви,
...мирь сегодня»
...и дин*

Осветительные приборы



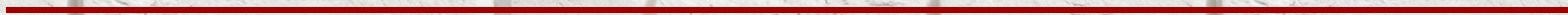


Предметы интерьера





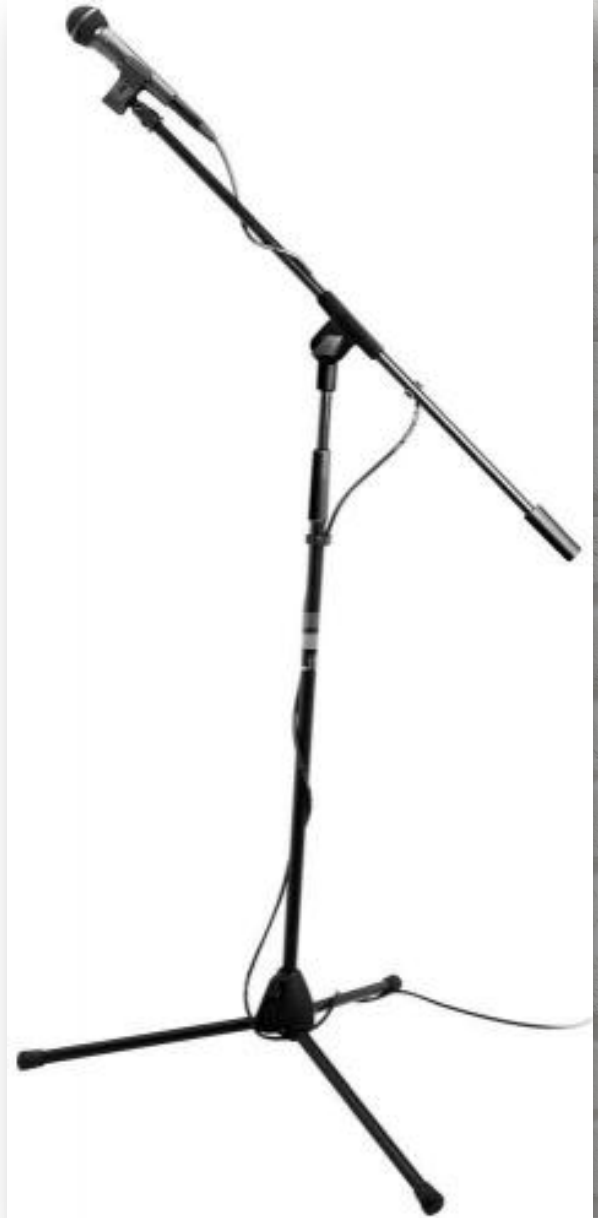
Декоративные элементы интерьера







1970 GIBSON
SG STANDARD
(WHITE)







Отделочные материалы

пол

Керамогранит



Наливные полы



Отделочные материалы ПОТОЛОК



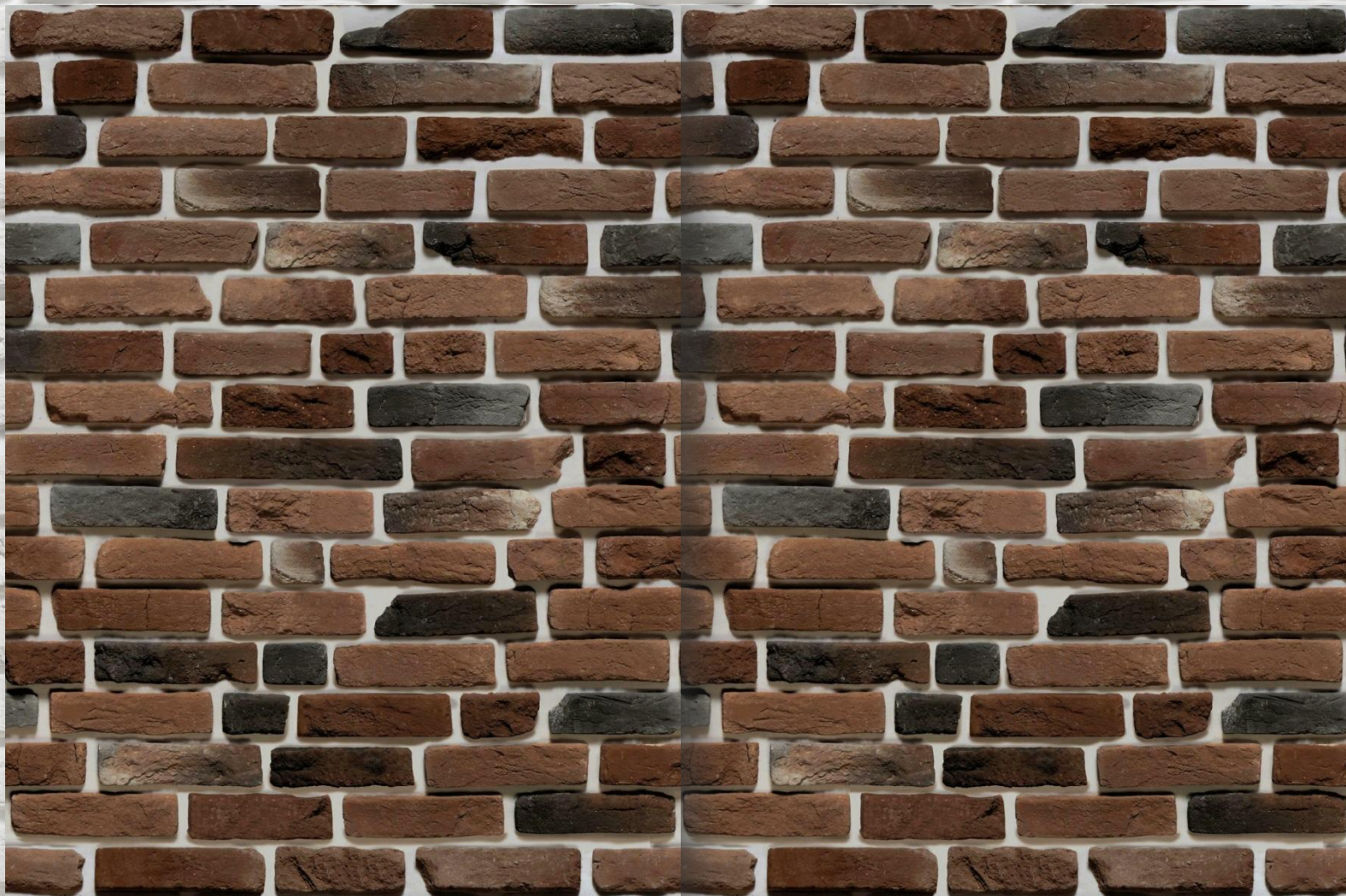
Отделочные материалы

СТЕНЫ

Графитовая краска



Декоративный кирпич



Декоративная штукатурка



φωτοοβιοι



Арт-объект



ФИТОДИЗАЙН



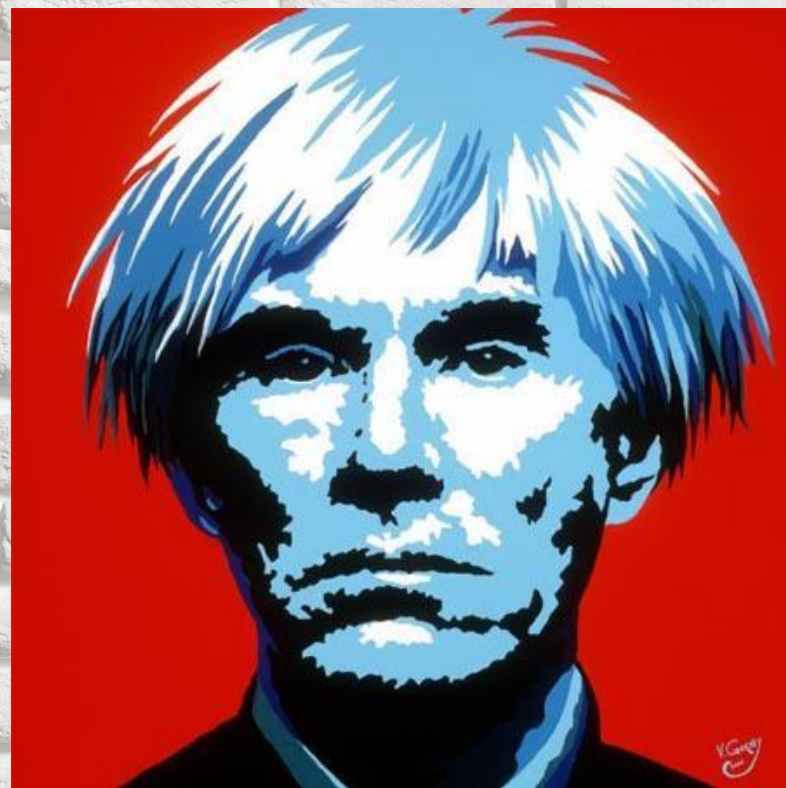
Экономическая часть



заключение

*«У каждого человека
должна быть большая
комната, где он
может уединиться, и
в тоже время каждый
должен ездить в
переполненном
метро»*

Энди Уорхолл





Спасибо за
внимание!