

**РОСЖЕЛДОР**

**Федеральное государственное бюджетное образовательное учреждение  
высшего образования**

**«Ростовский государственный университет путей сообщения»  
(ФГБОУ ВО РГУПС)**

**Тамбовский техникум железнодорожного транспорта  
(ТаТЖТ – филиал РГУПС)**

---

*Организация сети передачи данных  
с использованием АСУ «Экспресс»*



Выполнила  
Жуванова Татьяна Валерьевна

Руководитель  
Назаров Сергей Михайлович

Тамбов  
2020

# Рабочее место билетного кассира

---



# Внешний вид проездного документа на железнодорожном транспорте

РЖД 20 АСУ «ЭКСПРЕСС» ПРОЕЗДНОЙ ДОКУМЕНТ НК2010318 373943

ПОЕЗД № шифр	ОТПРАВЛЕНИЕ				ВАГОН № пун	ЦЕНА руб.		ВИД ДОКУМЕНТА
	ЧИСЛО	МЕСЯЦ	ЧАСЫ	МИН.		Билет	Плацкарта	
1. 166 АА	27	09	18.30	06 С	001808.1	002213.1	01 ПОЛНЫЙ	
2. МОСКВА ОКТ-С-ПЕТЕР-ГЛ (2006004-2004001) ФИРМ КЛ. ОБСЛ. 2Е								ИНН 7708503727 ОКПО 00083262
3. МЕСТА ВЗВ 3/ ОКТ СЕВ-ЗАП РАОП МЕСТА ДЛЯ СИАЕНИЯ								
4. НК373943 022 51 0974171 210909 1721 МО24М20/ФПА/Н								ВОКЗАЛ.ИНФО www.vokzalinfo.ru
5. ПН4500345407/НЕКАНОВА=ВЕ								
6. Н-4095 6 РУБ В Т.Ч.СТР.2.Э/ ТАРИФ РФ+КСБ 3688.3								
7. В Т.Ч.НАС 562.62 РУБ СЕРВИС 405.0 В Т.Ч.НАС 61.78 РУБ У1								
8. ПРИБЫТИЕ 27.09 В 23.03								
9. ВРЕМЯ ОТПР И ПРИВ МОСКОВСКОЕ								

 \* 2 0 1 0 3 1 8 3 7 3 9 4 3 6 \*
  \* 1 7 8 9 2 2 7 0 1 6 6 0 0 6 \*

## ЭФФЕКТ

- Повышение населенности поездов
- Удовлетворение платежеспособного спроса
- Контроль за льготным проездом
- Предоставление дополнительных услуг
- Полный финансовый контроль за оборотом проездных документов
- Повышение надежности системы, скорости и качества обслуживания клиентов
- Вывод из эксплуатации устаревшего ненадежного оборудования, использование современной СГД
- Полный финансовый учет и контроль деятельности пассажирского комплекса

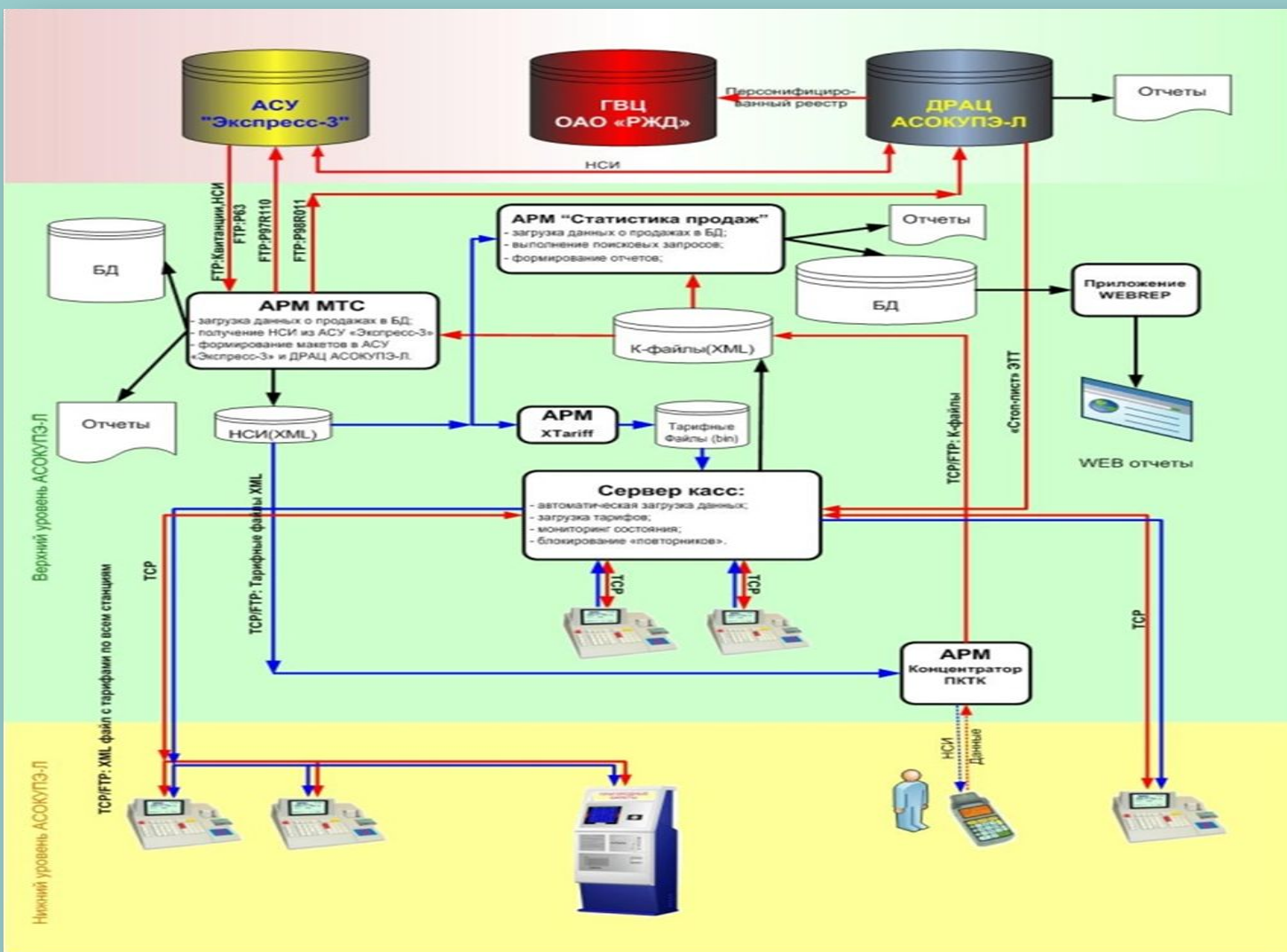
## Бизнес-задачи



## Автоматизируемые функции



# Уровневая структура системы Экспресс



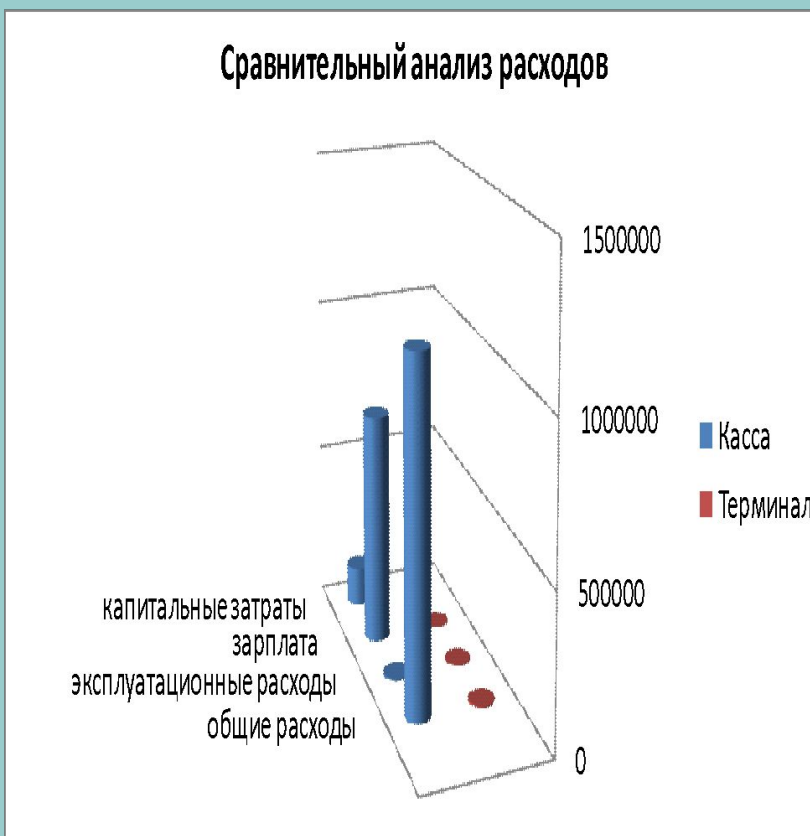
# Охрана труда

---

- Общие положения и требования, предъявляемые к рабочему месту;
- Требования безопасности перед началом работ;
- Требования безопасности во время работы;
- Требования безопасности в аварийных ситуациях;
- Требования безопасности по окончании работы.



# Экономическая расчеты



- Экономическая эффективность введения в эксплуатацию терминалов составит 1299482,66 рублей



---

Спасибо за внимание