

# Реферат

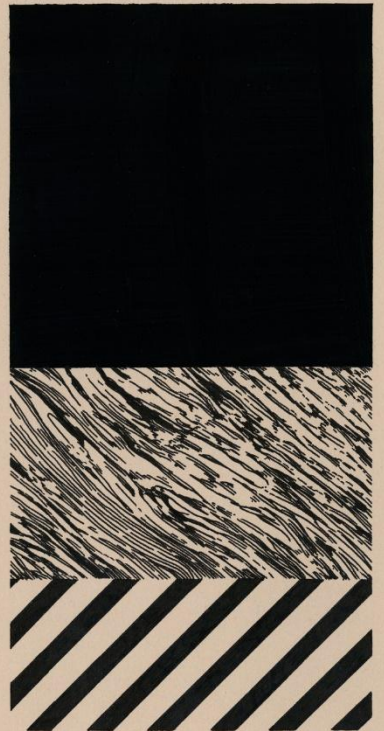
Жилой дом средней этажности

# ДОМ СРЕДНЕЙ ЭТАЖНОСТИ

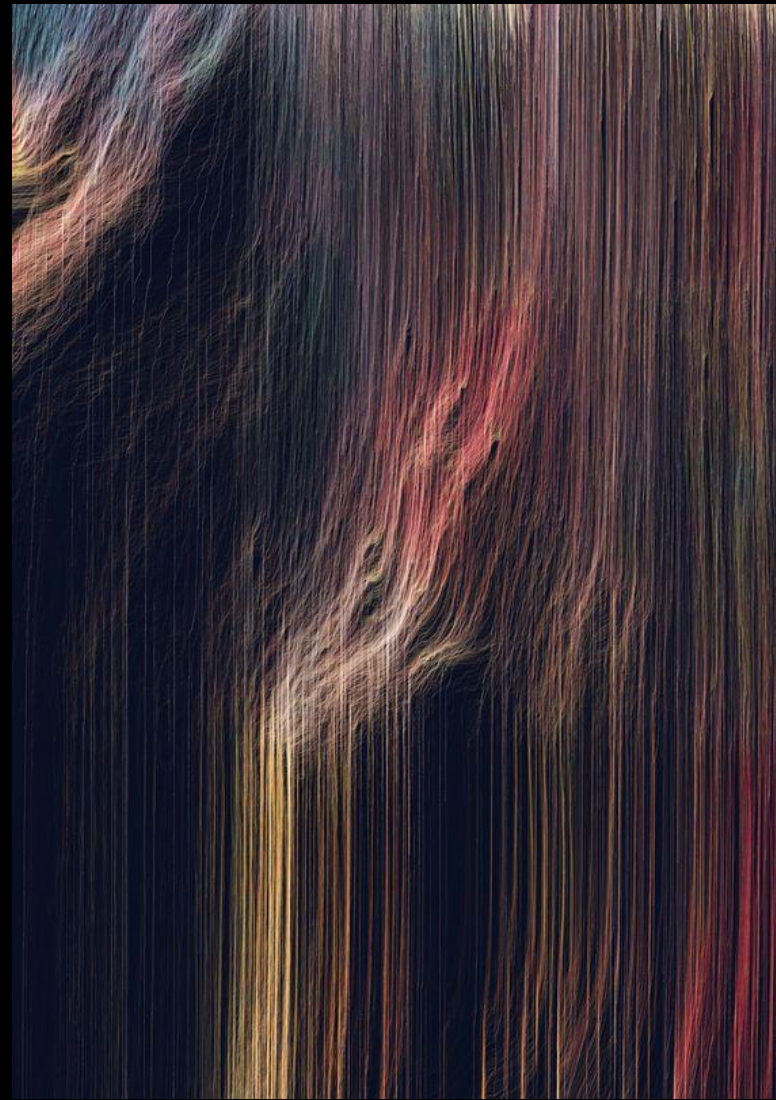
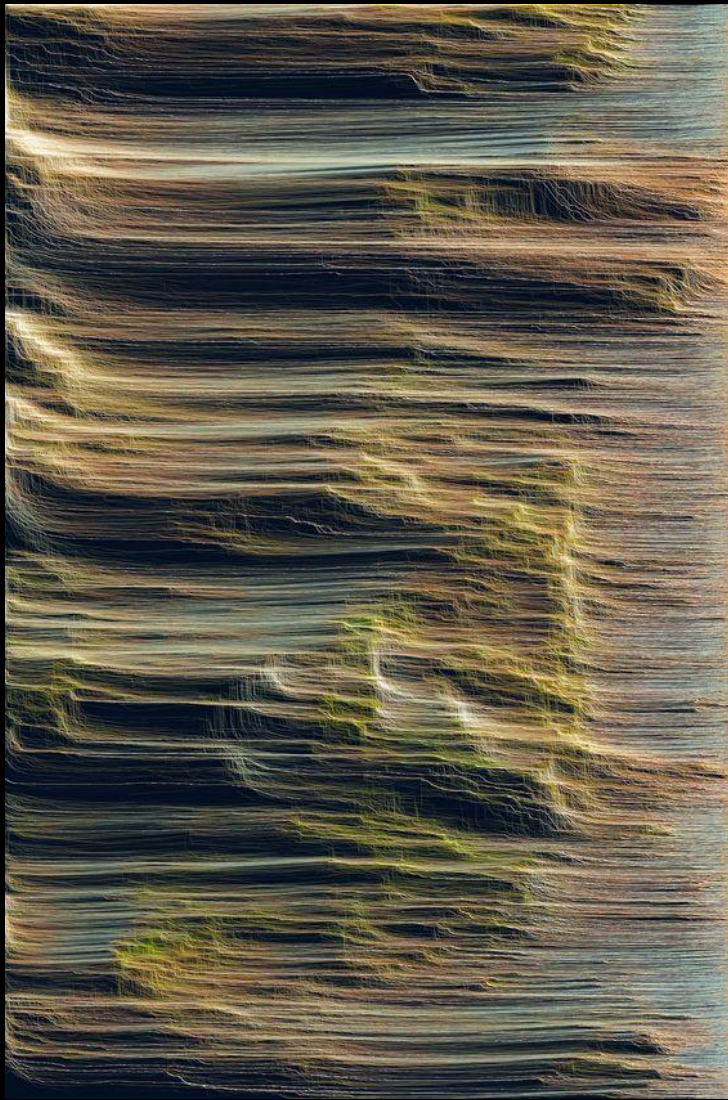


# ЖИЛОЙ ДОМ СРЕДНЕЙ ЭТАЖНОСТИ

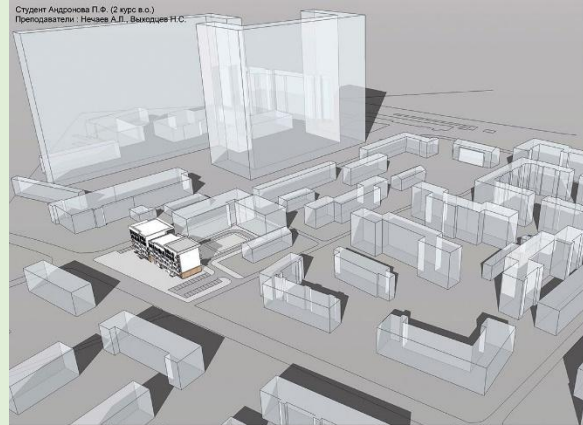




Ryan  
Tipperry



Alban Guerry-Suire



# Курсовой проект жилой дом средней этажности



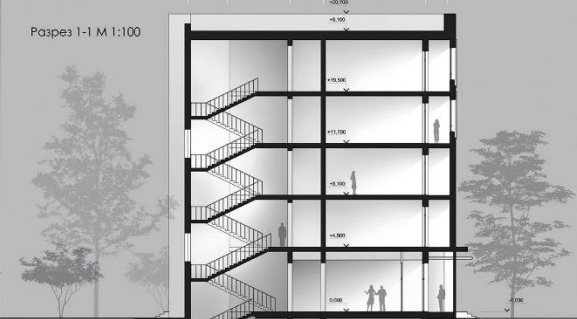
**Концепция**

Объект проектирования - жилой дом средней этажности. Проектируемое здание располагается по адресу г. Москва, район Аэропорт, ул. Пашковская. Именно местность и градостроительная ситуация подсказали основную идею проекта и архитектурные решения.

Жилые застройки района Аэропорт в Москве достаточно однородны: это по большей части кирпичные типовые дома 1950- и 70-х годов постройки. Они образуют плотные дворы с детскими площадками, школами и поликлиниками. В 2007 году был построен 35-этажный жилой комплекс "Аэробуль" по проекту ТПО "Фара" (архитектор В. Плигин). "Аэробуль" очень сильно выделяется своей развлекательной высотой.

Однако мне нравится летящий, бело-голубой образ комплекса. И своим проектом я хотела связать этот "лайнер" с остальными районами. Предполагается разработка квартала около "Аэробуль" с применением сходных зданий, образующих привлекательные дворы, но по внешней форме и пропорциям более светлые и легкие, чем кирпичные пятиэтажки.

Проектируемое здание состоит из двух секций - угловой и рядовой. Первый этаж - общественный. Следующие два - жилье, имеют свои балконы и неостекленные лоджии. Четвертый и пятый этажи имеют аэробусы панорамным фальш-остеклением (визуально - стекло, а на деле есть толстые тепловые панели). Разная высота окон позволяет создавать интригующие композиции. Белый цвет - нейтральный, помогает лучше вписаться в любую застройку, подделан кирпичи соседства.

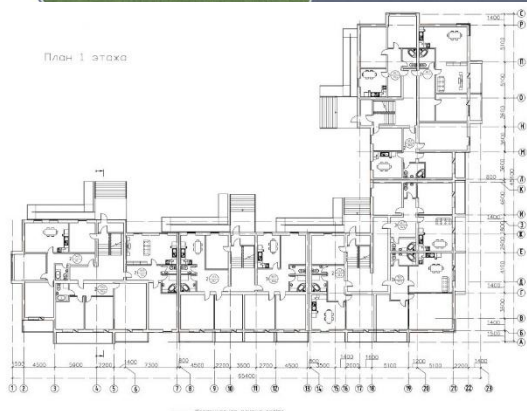




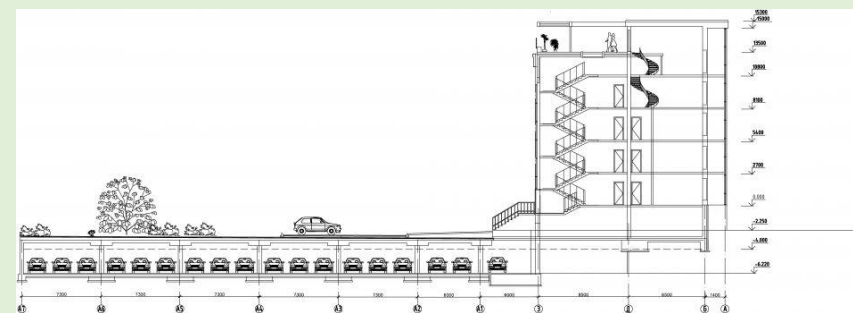
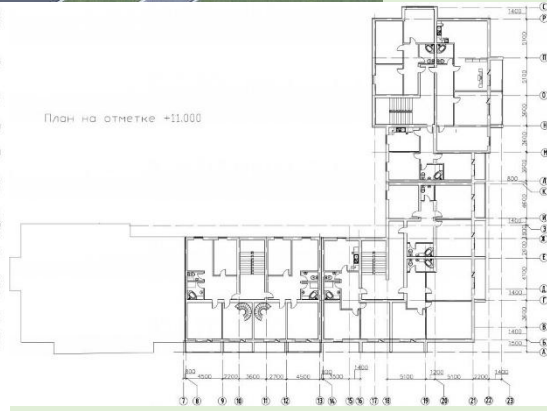
План типового этажа



План 1 этажа



План на отметке +11.000

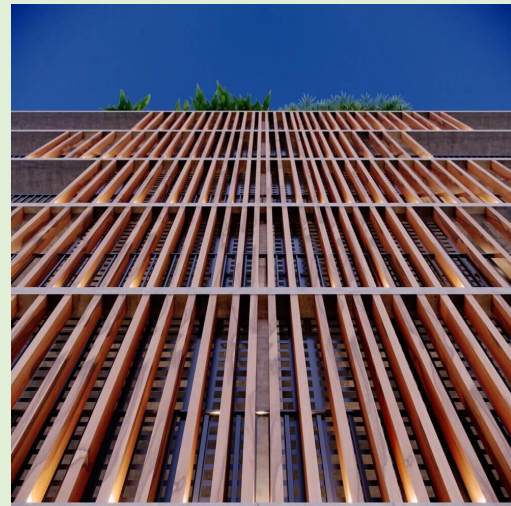
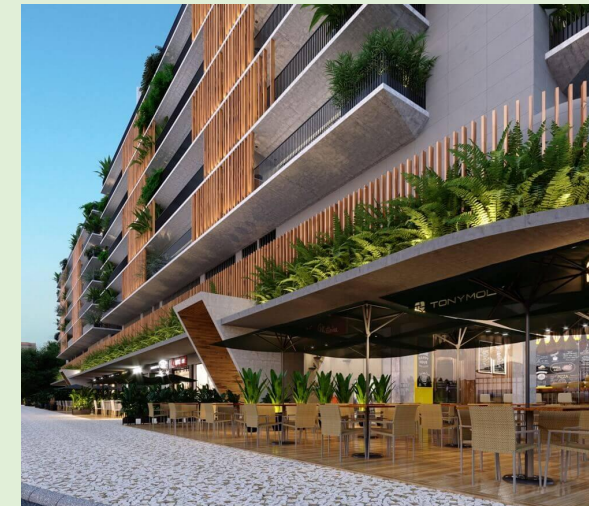


Участник конкурса  
«Керамогранит в архитектуре  
2018»

Номинация: «Студенческие  
проекты»

Автор: Нуждова Елизавета  
Алексеевна, руководители -  
Королёва О.В, Щур О.А. Чурляев  
Б.А., Пензенский государственный  
университет архитектуры и  
строительства (г. Пенза)

Год проектирования: 2018



Essência  
 Rua Jiquiá, 61 – Leblon  
 (Суть Улица Жикиуá, 61 – Леблон)

# План типового этажа





## Основные показатели:

Общая площадь здания: 1394,49 м<sup>2</sup>

Общая площадь всех помещений: 1152,41 м<sup>2</sup>

Общая площадь квартир: 1040,94 м<sup>2</sup>

Площадь помещений общего пользования: 111,47 м<sup>2</sup>

Общая площадь квартир/общая площадь всех помещений = 0,90

## План первого этажа







ФАСАД В ОСЯХ 1-14



ПЛАН НА ОТМ. ±0,000

