

Табличные базы данных

Выполнила: Хайруллина З.З.

Цель урока: формирование основных понятий и умений по теме «Базы данных».

Задачи:

1. Образовательные:

- познакомить учащихся с понятиями: информационно-поисковая система, база данных, с классификацией БД;
- показать практическое применение теоретического материала;
- дать первоначальные умения по работе с базой данных Microsoft Access.

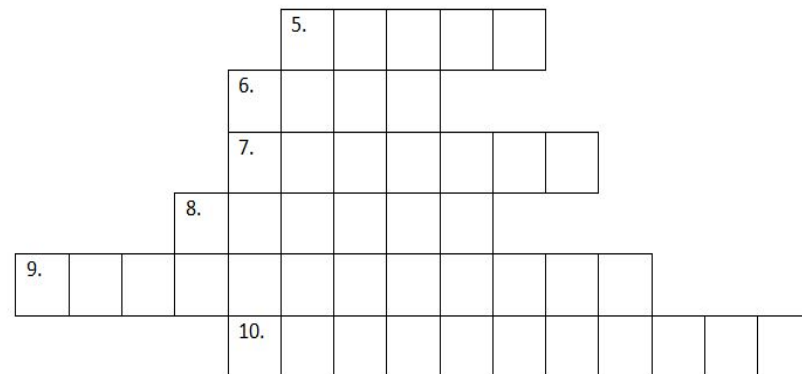
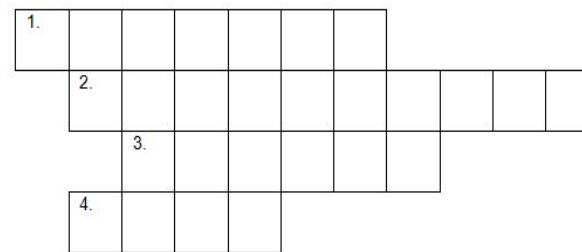
2. Развивающие:

- способствовать формированию взглядов на окружающий мир, на вклад человека в структурирование информации;
- развивать вкус к исследованию и поиску зависимостей;
- продолжить развитие таких познавательных процессов, как восприятие, внимание, память.

3. Воспитательные:

- воспитывать устойчивый познавательный интерес к предмету через показ практического применения темы;
- воспитывать такие качества личности, как активность, самостоятельность и аккуратность в работе;
- воспитывать у учащихся стремление к реализации себя в обществе

1. Объект, состоящий из строк и столбцов.
(Таблица)
2. Формат файла. (Расширение)
3. Чем является информация для человека с точки зрения познания. (Знание)
4. Единицы измерения информации. (Байт)
5. Характеристика ячейки, которая задается с помощью номера строки и имени столбца. (Адрес)
6. Первое устройство для счета. (Абак)
7. Устройство вывода информации.
(Монитор)
8. Устройство ввода информации. (Сканер)
9. Предложение, про которое можно сказать истинно оно или ложно. (Высказывание)
10. Совокупность характеристик компьютера
(Архитектура)



т	а	б	л	и	ц	а				
	р	а	с	ш	и	р	е	н	и	е
		з	н	а	н	и	е			
	б	а	й	т						

				а	д	р	е	с					
			а	б	а	к							
			м	о	н	и	т	о	р				
			с	к	а	н	е	р					
в	ы	с	к	а	з	ы	в	а	н	и	е		
			а	р	х	и	т	е	к	т	у	р	а



Информационно-поисковые системы

(система, где хранится информация, из которой по требованию пользователя выдается нужная информация, поиск которой осуществляется либо вручную, либо автоматически)

База данных

Система управления базой данных
(программа, позволяющая оперировать этими данными)

1. Фактографические
2. Документальные
3. Централизованные
4. Распределенные
5. Реляционные
6. Иерархические
7. Сетевые

Утверждаю
 Директор МБОУ «СОШ №24»
 М.В. Иванова
 Приказ № *34* от *08.09.16*

Расписание занятий второй половины дня в кадетском 5А классе

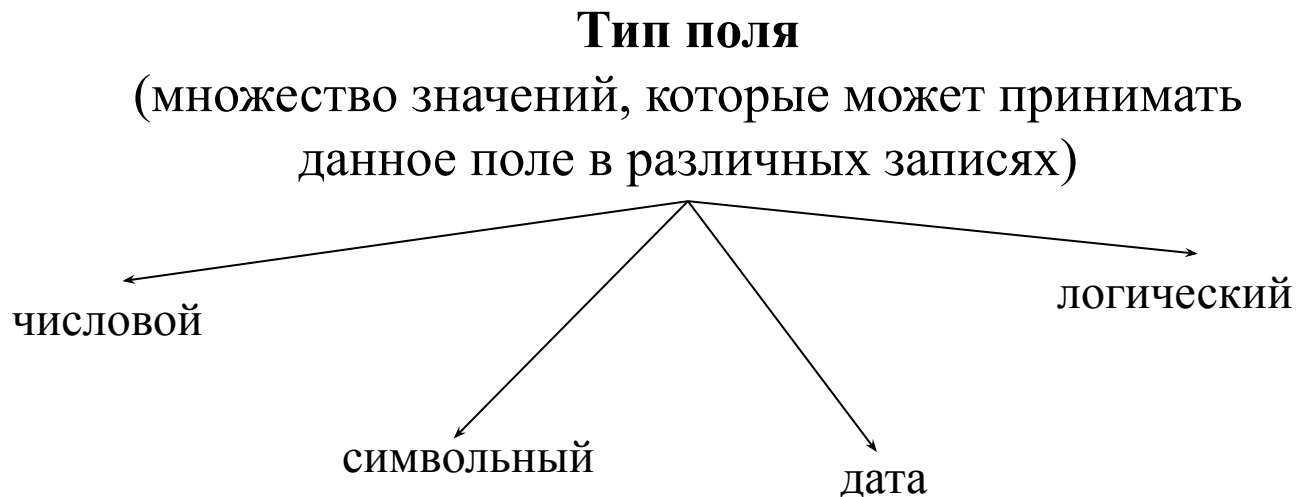
<i>Время проведения</i>	<i>Понедельник</i>	<i>Вторник</i>	<i>Среда</i>	<i>Четверг</i>	<i>Пятница</i>	<i>Суббота</i>
12.20-13.00	Уроки	Уроки	Уроки	Строевая	Уроки	
13.15-13.55	Уроки	Уроки	Уроки	Спецкурс математика	Уроки	09.10 час Спецкурс русский язык
13.55-14.10	Прогулка	Прогулка	Прогулка	Прогулка	Прогулка	12.20 час Стрельба
14.10 – 14.50	Строевая	1 гр. – информатика 2 гр. – математика и жизнь	1 гр. – с песней весело шагать 2 гр. – Страницы истории	Я и безопасность	Птица счастья (хореография)	
14.55-15.35	ОФП					
16.00-19.00	Занятия по пожарно-спасательному спорту на базе «Илим» /группа/ Понедельник, среда, пятница					

	ФИО	5.01	27.01	28.01	28.01	01.02	01.02	03.02	04.02	04.02	08.02	08.02	17.02	18.02	19.05	II полуго...
1	Андряхина А. А.			4		4										(3.80)
2	Берсенёв Д. А.		Н		Н	Н								2		(2.40)
3	Бурдакова П. В.			2									Н	Н		н/а
4	Галиаскарова А. Р.														4	
5	Гравель К. Ю.			4					5				4			(3.67)
6	Гришков А. В.		3		5	5	2		5		4					(3.45)
7	Давудян А. У.			3			2			2	4	4	4	2		(2.89)
8	Дружинин М. В.			3			2								5	(3.00)
9	Зарубин В. Ю.			2		5			5	4		4		4		(3.45)
10	Захарова Е. В.			5					5		4	4	4			(3.75)
11	Ижбулатова В. Е.														Н	
12	Князева М. А.			3					4	2		3				(3.00)
13	Лялин Ф. И.	5		5												(5.00)
14	Мухаметдинов А. А.			4			2		2		2		3	4		(2.63)
15	Нигматуллин И. И.						2									(2.00)
16	Новосёлов Е. С.			2					5	2	5		5	2		(3.18)
17	Ноздринов В. В.															(2.25)
18	Пелевин Р. А.					2	3		3		4		3	5		(2.80)
19	Распопов Р. С.	Н				5			5		3	4		5		(4.50)
20	Семавин Д. А.			4		4	5		5	3		3	4	5		(3.75)
21	Смирнов А. Ю.	5			4				3		5	4				(4.20)
22	Хала П. С.		Н		Н	Н	Н		3		2		2	4		(2.38)

ЧЕТНОЕ							НЕЧЕТНОЕ										
6472	6474	6476	6478	6480	6482	6484	НАИМЕНОВАНИЕ ОСТАНОВОЧНЫХ ПУНКТОВ	6471	6473	6671	6673	6475	6477	6479	6481	6483	6675
до Бирюлей	до Бирюлей	до Арска	до Бирюлей	до Бирюлей	до Бирюлей	до Бирюлей		до Алгабы	до Волжка	до Васильево	до Васильево	до Алгабы	до Васильево	до Васильево	до Свяжска	до Волжка	до Васильево
		10.50					ВОЛЖСК		8.40							21.06	
							ТЮРЛЕМА										
							АЛБАБА	7.22				16.00					
							ХОДЯШЕВО	7.06				15.45					
	6.10	11.16	15.10			19.20	СВЯЖСК	6.48				15.27		20.09			
	6.23	11.29	15.25	16.23		19.32	ЗЕЛЕНЬ ДОЛ	6.35	8.13			15.15		19.56	20.38		
	6.27	11.34	15.30	16.30		19.36	о.п. АТЛАШКИНО	6.28	8.06			15.08		19.49	20.31		
	6.30	11.37	15.33	16.34		19.39	о.п. 766-й км	6.24	8.03			15.05		19.45	20.27		
4.51	6.35	11.42	15.38	16.39	17.30	19.44	ВАСИЛЬЕВО	6.21	8.00	8.48	11.51	15.02	16.47	18.27	19.42	20.24	21.41
4.54	6.38	11.45	15.41	16.42	17.33	19.47	о.п. 771-й км	6.16	7.55	8.44	11.47	14.57	16.43	18.23	19.37	20.19	21.37
4.57	6.41	11.48	15.44	16.45	17.36	19.50	о.п. 774-й км	6.13	7.52	8.41	11.44	14.54	16.40	18.20	19.34	20.16	21.34
5.01	6.45	11.52	15.48	16.49	17.40	19.53	ОБСЕРВАТОРИЯ	6.10	7.49	8.38	11.41	14.51	16.37	18.17	19.31	20.13	21.31
5.05	6.49	11.56	15.52	16.53	17.44	19.57	о.п. ЗАЙМИЩЕ	6.06	7.46	8.34	11.37	14.47	16.33	18.14	19.27	20.09	21.27
5.08	6.52	11.59	15.55	16.56	17.47	20.00	о.п. ВЧД	6.03	7.42	8.31	11.34	14.44	16.30	18.11	19.24	20.06	21.24
5.12	6.56	12.03	15.59	17.00	17.51	20.04	ЮДИНО	6.00	7.39	8.28	11.31	14.41	16.27	18.08	19.21	20.03	21.21
							вост. парк ЮДИНО	5.56	7.35	8.24	11.26	14.37	16.18	18.05	19.16	19.59	21.16
	7.03	12.10	16.06	17.07	17.58	20.11	о.п. 787-й км	5.52	7.31	8.20	11.22	14.32	16.11	18.01	19.10	19.54	21.10
5.25	7.06	12.13	16.09	17.11	18.02	20.14	оп. ЛЕВЧЕНКО	5.48	7.26	8.16	11.19	14.29	16.07	17.57	19.05	19.51	21.07
							ВОССТАНИЕ										
5.30	7.13	12.20	16.15	17.18	18.08	20.20	ВОССТАНИЕ пасс.	5.42	7.20	8.09	11.13	14.23	16.01	17.51	18.59	19.45	21.01
5.33	7.16	12.23	16.18	17.21	18.11	20.23	о.п. 795-й км	5.39	7.17	8.06	11.10	14.20	15.58	17.48	18.56	19.42	20.57
5.36	7.19	12.26	16.21	17.24	18.14	20.26	о.п. 797-й км	5.36	7.14	8.03	11.07	14.17	15.54	17.45	18.53	19.39	20.54
5.53	7.24	12.31	16.26	17.29	18.26	20.31	ДЕРБЫШКИ	5.33	7.10	8.00	11.04	14.14	15.50	17.42	18.50	19.36	20.51
5.56	7.27	12.34	16.29	17.32	18.29	20.34	о.п. 804-й км	5.27	7.03		10.59	14.08	15.43	17.35	18.43	19.30	20.45
5.59	7.30	12.37	16.32	17.35	18.32	20.37	о.п. 807-й км	5.24	7.00		10.56	14.05	15.40	17.32	18.40	19.27	20.42
6.05	7.35	12.42	16.37	17.41	18.37	20.42	КИНДЕРИ	5.21	6.57		10.53	14.02	15.37	17.29	18.37	19.23	20.39
6.11	7.41	12.48	16.43	17.47	18.42	20.48	ВЫСОКАЯ ГОРА	5.15	6.51		10.45	13.56	15.31	17.23	18.31	19.17	20.33
6.16	7.45	12.53	16.48	17.52	18.46	20.53	о.п. КАМЕНКА	5.10	6.45			13.50	15.25	17.18	18.26	19.12	20.26
6.20	7.49	12.58	16.52	17.58	18.50	20.57	БИРЮЛИ	5.05	6.40			13.45	15.20	17.12	18.20	19.06	20.21
		13.12					КУРКАЧИ										
		13.40					АРСК										
ежедневно	ежедневно	ежедневно	ежедневно	ежедневно	ежедневно	ежедневно		ежедневно	ежедневно	по субб., воскр.	по субб., воскр.	ежедневно	ежедневно	ежедневно	ежедневно	ежедневно	по субб., воскр.

	поле1	поле2	...
запись1			
запись2			
...			

- **Запись**-информация об одном объекте.
- **Поле**-характеристика объекта(атрибут).
- **Имя поля**-название поля(заголовок).



Первичный ключ- поле, значение которого не повторяется у разных записей.

день	осадки	температура	давление	влага
15.03.17	снег	-3,5	746	67
16.03.17	без осадков	0	750	62
17.03.17	туман	1,0	740	100
18.03.17	дождь	3,4	745	96
19.03.17	без осадков	5,2	760	87

Имя поля: ДЕНЬ, ОСАДКИ, ТЕМПЕРАТУРА, ДАВЛЕНИЕ, ВЛАЖНОСТЬ.

Первичный ключ: ДЕНЬ.

Поле числового типа: ТЕМПЕРАТУРА, ДАВЛЕНИЕ, ВЛАЖНОСТЬ.

Поле типа «дата»: ДЕНЬ

номер	автор	название	год	полка
0001	Беляев А.Р.	Человек-амфибия	1987	5
0002	Кервуд Д.	Бродяги Севера	1991	7
0003	Тургенев И. С.	Повести и рассказы	1982	1
0004	Олеша Ю.К.	Избранное	1987	5
0005	Беляев А.Р.	Звезда КЭЦ	1990	5
0006	Тынянов Ю. Н.	Кюхля	1979	1
0007	Толстой Л. Н.	Повести и рассказы	1986	1
0008	Беляев А.Р.	Избранное	1994	7

ТАБЛИЦА 2. БИБЛИОТЕКА

ученик	русский	алгебра	химия	физика	история
Аликин	4	5	5	4	4
Ботов	3	3	3	3	3
Волков	5	5	5	5	5
Галкина	4	4	5	2	4

ТАБЛИЦА3. УСПЕВАЕМОСТЬ

Задание ЕГЭ

Дана табличная база данных "Шедевры живописи".

№	автор	год	название	музей	страна
1	Э. Мане	1880	Завтрак на траве	Орсе	Франция
2	А.Саврасов	1871	Грачи прилетели	Третьяковская галерея	Россия
3	И.Репин	1879	Царевна Софья	Третьяковская галерея	Россия
4	В.Васнецов	1881	Алёнушка	Третьяковская галерея	Россия
5	П.Ренуар	1881	Девушка с веером	Эрмитаж	Россия
6	П.Пикассо	1937	Герника	Прадо	Испания
7	И.Репин	1870	Бурлаки на Волге	Русский музей	Россия
8	Э.Мане	1880	Олимпия	Орсе	Франция

1) Определите ключевое поле таблицы:

- а) автор;
- б) название;
- в) музей;
- г) №.

Задание ЕГЭ

9) Реляционная база данных «Участники олимпиады» задана таблицей. Сколько в ней полей и записей?

фамилия	школа	место	олимпиада
Волков	1	2	математика
Петрова	2	3	информатика
Ященко	2	4	математика
Волков	1	1	информатика
Петрова	6	2	информатика

- а) 4 поля и 5 записей б. 5 полей и 4 записи;
б) 4 поля и 6 записей г. 6 полей и 4 записи.

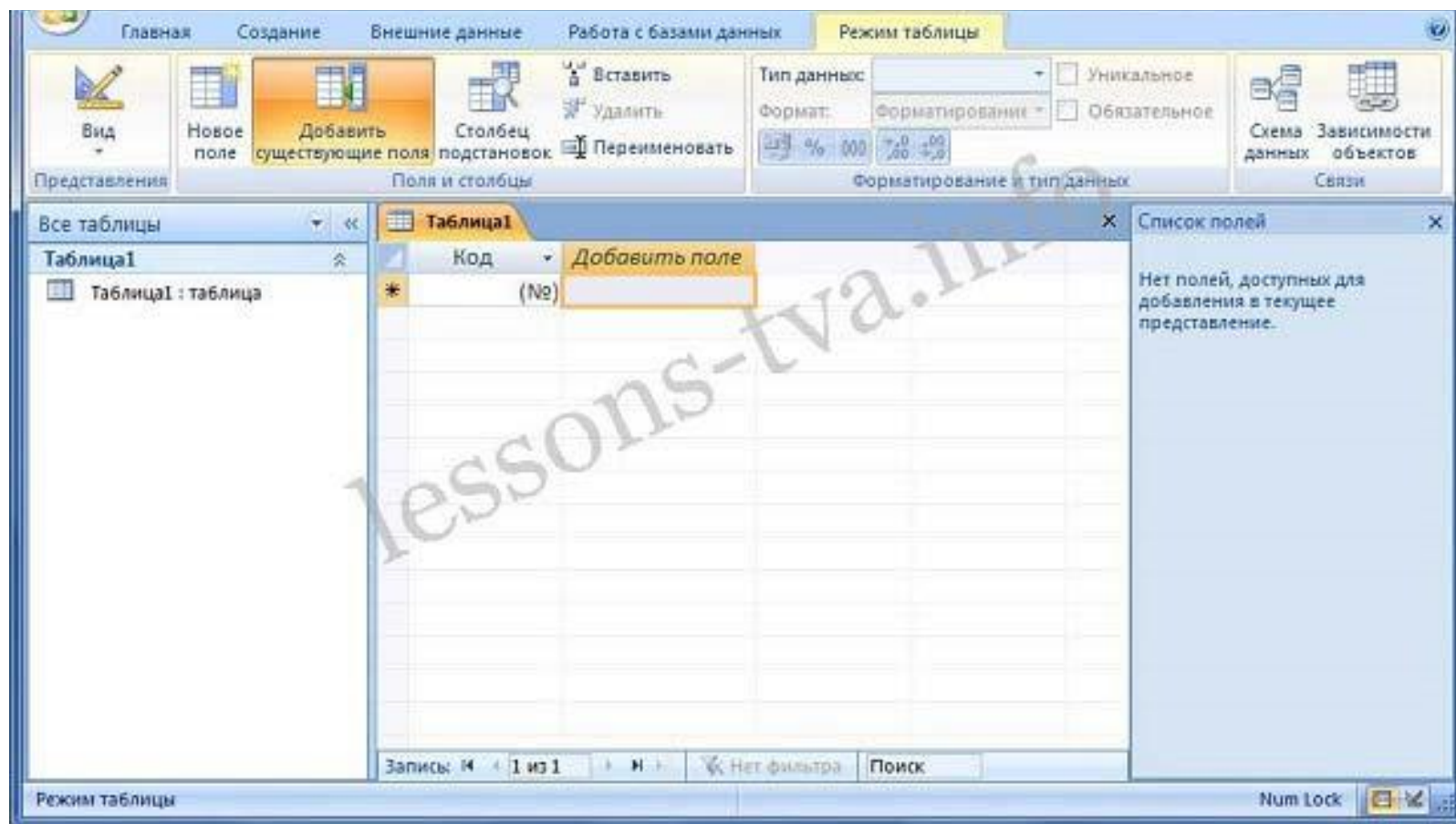
Задание ЕГЭ

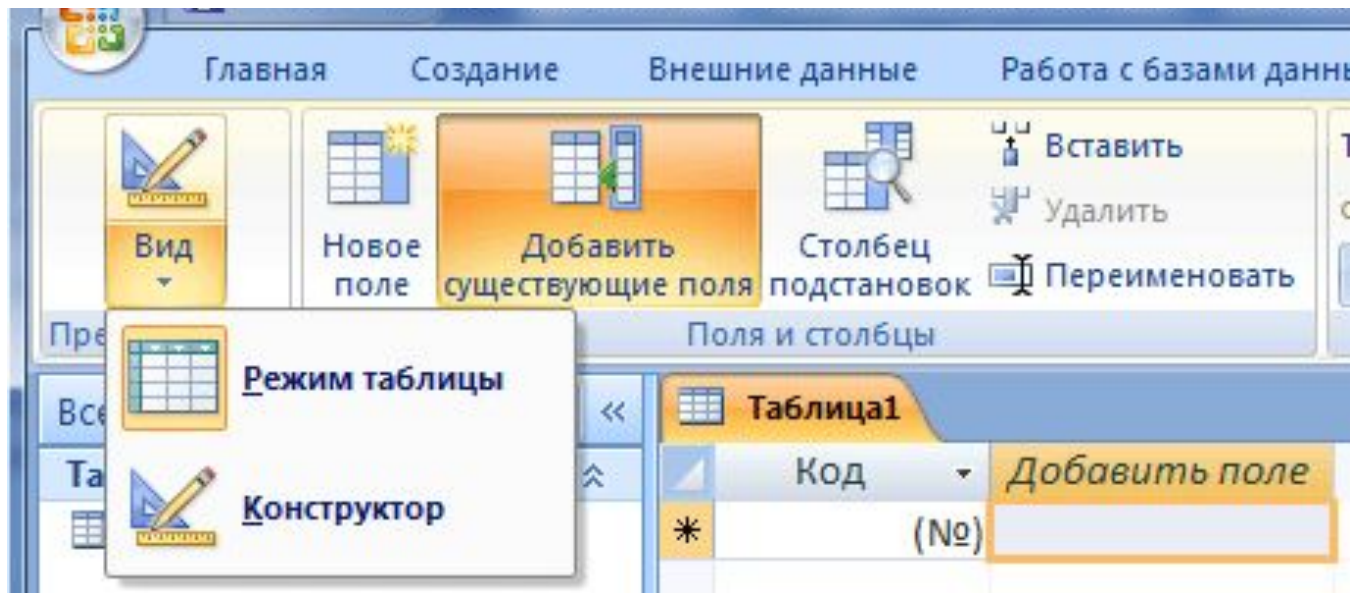
5) База данных – это:

- а) специальным образом организованная и хранящаяся на внешнем носителе совокупность взаимосвязанных данных о некотором объекте;
- б) совокупность программ для хранения и обработки больших массивов информации;
- в) интерфейс, поддерживающий наполнение и манипулирование данными;
- г) определенная совокупность информации.

6) Что является примером иерархической базы данных?

- а) страница классного журнала;
- б) каталог файлов, хранимых на диске;
- в) расписание поездов;
- г) электронная таблица.





Сохранение



Имя таблицы:

Список учащихся 9-в класса

ОК

Отмена

План-конспект урока по теме «База данных»

Список учащихся 9-в класса

Имя поля	Тип данных	Описание
Код класса	Счетчик	
Фамилия	Текстовый	
Имя	Текстовый	
Отчество	Текстовый	
Пол	Текстовый	
Дата рождения	Числовой	
Адрес	Текстовый	

Свойства поля

Общие		Подстановка
Размер поля		255
Формат поля		
Маска ввода		
Подпись		
Значение по умолчанию		
Условие на значение		
Сообщение об ошибке		
Обязательное поле	Нет	
Пустые строки	Да	

Типы данных:

- Текстовый
- Поле MEMO
- Числовой
- Дата/время
- Денежный
- Счетчик
- Логический
- Поле объекта OLE
- Гиперссылка
- Вложение
- Вычисляемый
- Мастер подстановок.

Общие	Подстановка
Размер поля	Длинное целое
Формат поля	
Число десятичных знаков	Авто
Маска ввода	
Подпись	
Значение по умолчанию	
Условие на значение	
Сообщение об ошибке	
Обязательное поле	Нет
Индексированное поле	Нет
Смарт-теги	
Выравнивание текста	Общее

Самостоятельная работа

1 вариант. Создать таблицу «Успеваемость» с помощью Ms. Access

2 вариант. Создать таблицу «Занятия» с помощью Ms. Access

- Что такое база данных?
- Какие типы базы данных мы сегодня изучили?
Что для них характерно?
- Назовите основные объекты базы данных Ms.
Access

Домашнее задание

§10,11. Определить структуру, типы и формат полей для реализационных баз данных под такими названиями:

- 1) Страны мира
- 2) Мои одноклассники
- 3) Кинофильмы
- 4) Телефонный справочник