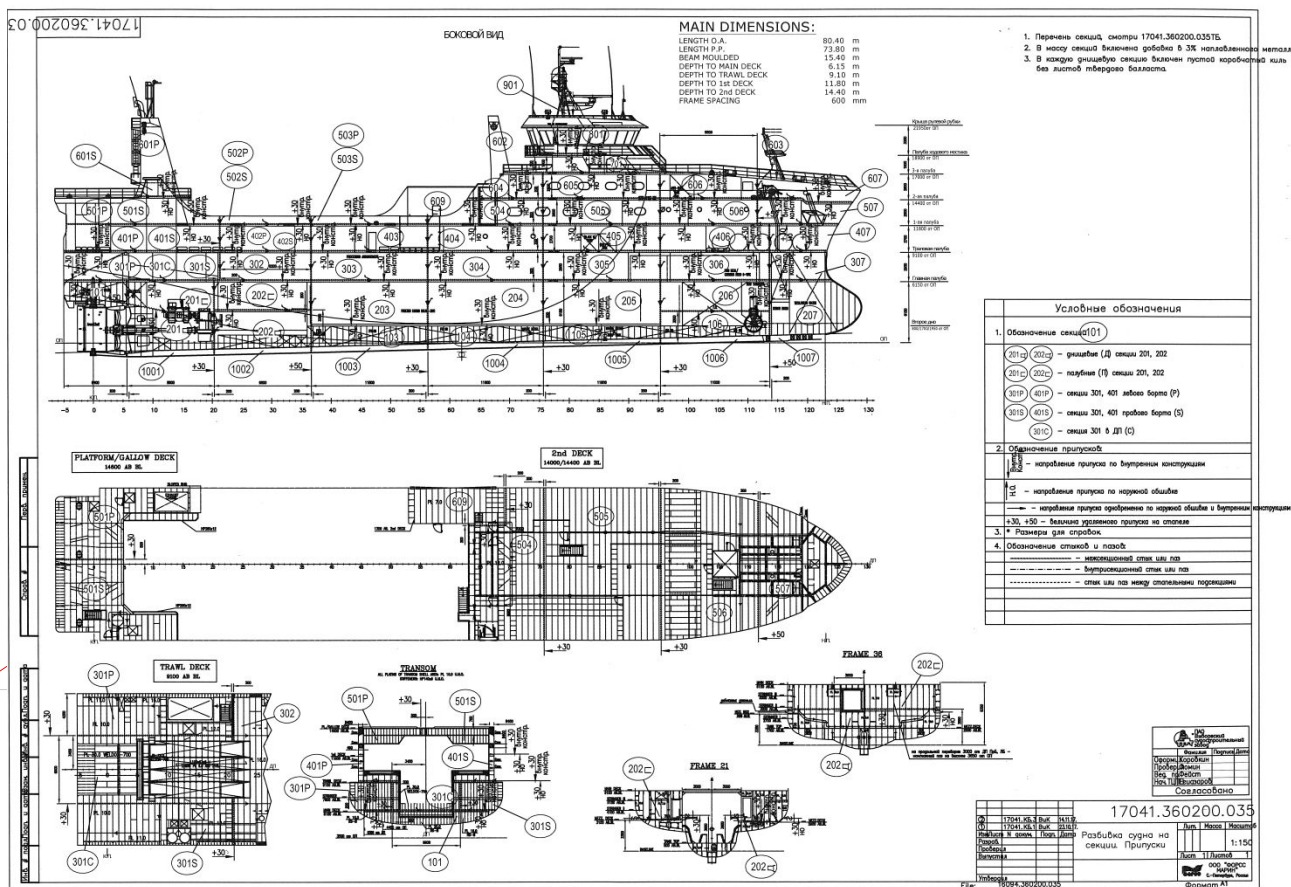


История создания ледокола «Капитан Арктика»



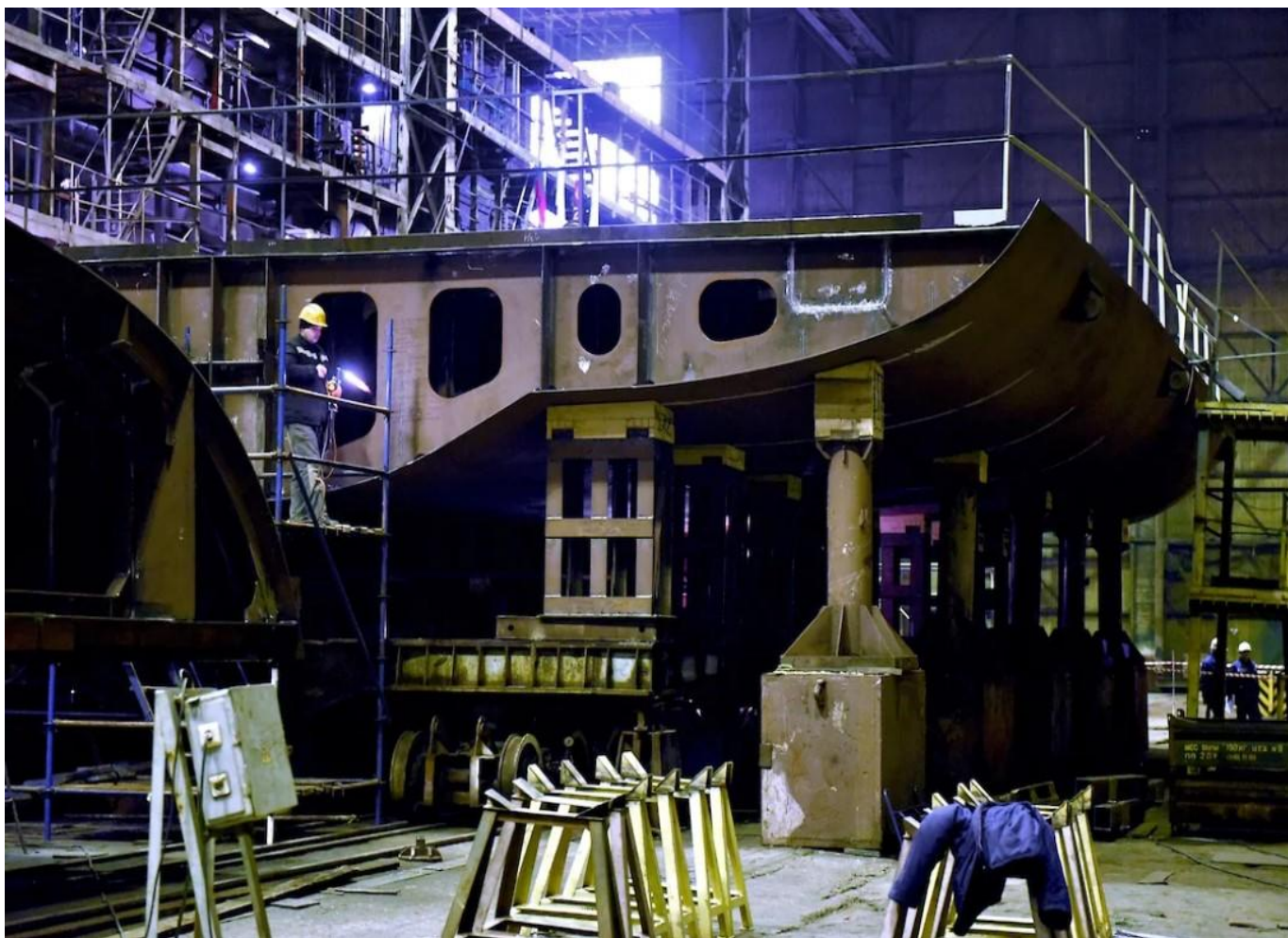
Зарождение ледокола «Капитан Арктика» началось далеко за пределами Судостроительного завода. Заказчик в лице, которого может выступать частное лицо или юридическое, возможно и само государство, подаёт заявку на проектирование желаемого судна в проектную организацию. По готовности проекта выбирается судостроительный завод, который подходит для строительства корабля по необходимым параметрам.



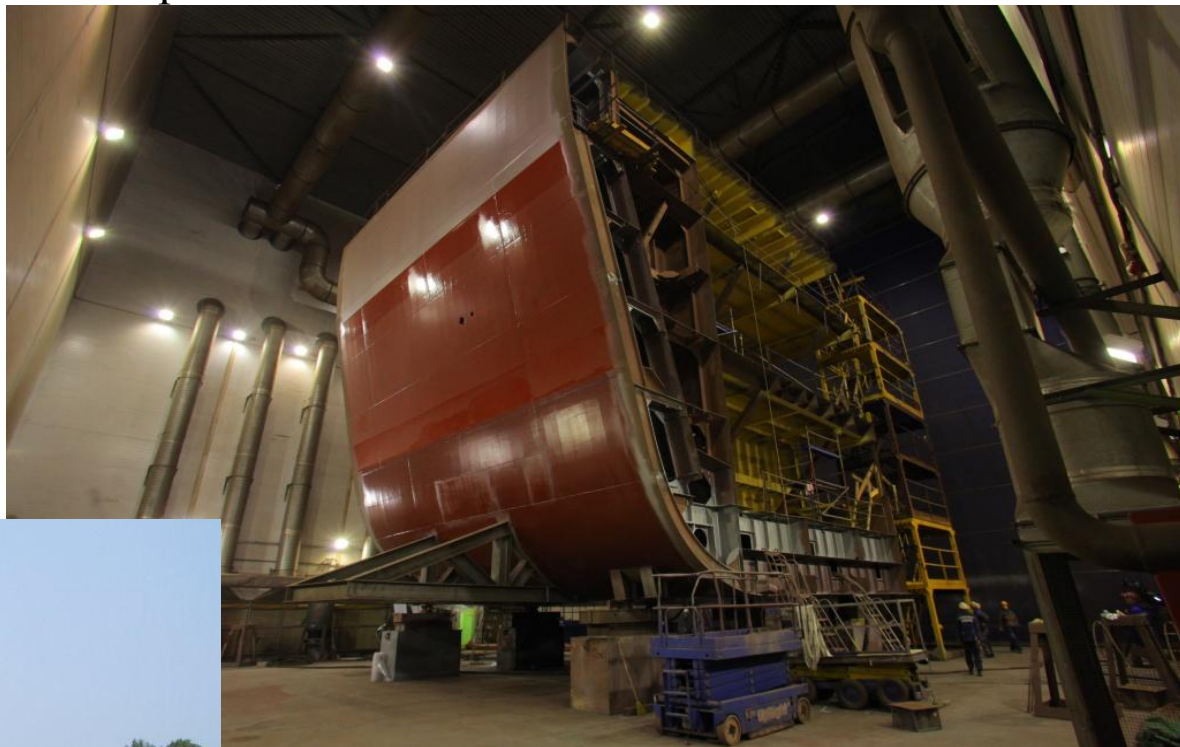
Корабли строят из разных материалов. В нашем примере мы рассмотрим блочный метод строения судна, в качестве основного материала используем металл. Для его получения, сначала шахтеры добыли руду в шахте, в кузне кузнец выплавил сталь. И после, листы железа привозят железнодорожным или автотранспортом на открытый склад судостроительного завода.



Далее по рольгангам (роликовому конвейеру) листы металла попадают в корпусообработывающий и сборочный цех, там листам необходимой толщины придают необходимую форму и размер согласно рабочим чертежам и шаблонам. Затем происходит сварка деталей в одну единую секцию (или блок).



Готовую секцию после сдачи регистра и заказчику перевозят автотрейлером на участок окраски секции, где перед нанесением краски происходит предварительная очистка секции путём дробеструйной обработки.



Формирование корпуса судна происходит в корпусостроительном цехе, на столько, на сколько позволяют размеры цеха.



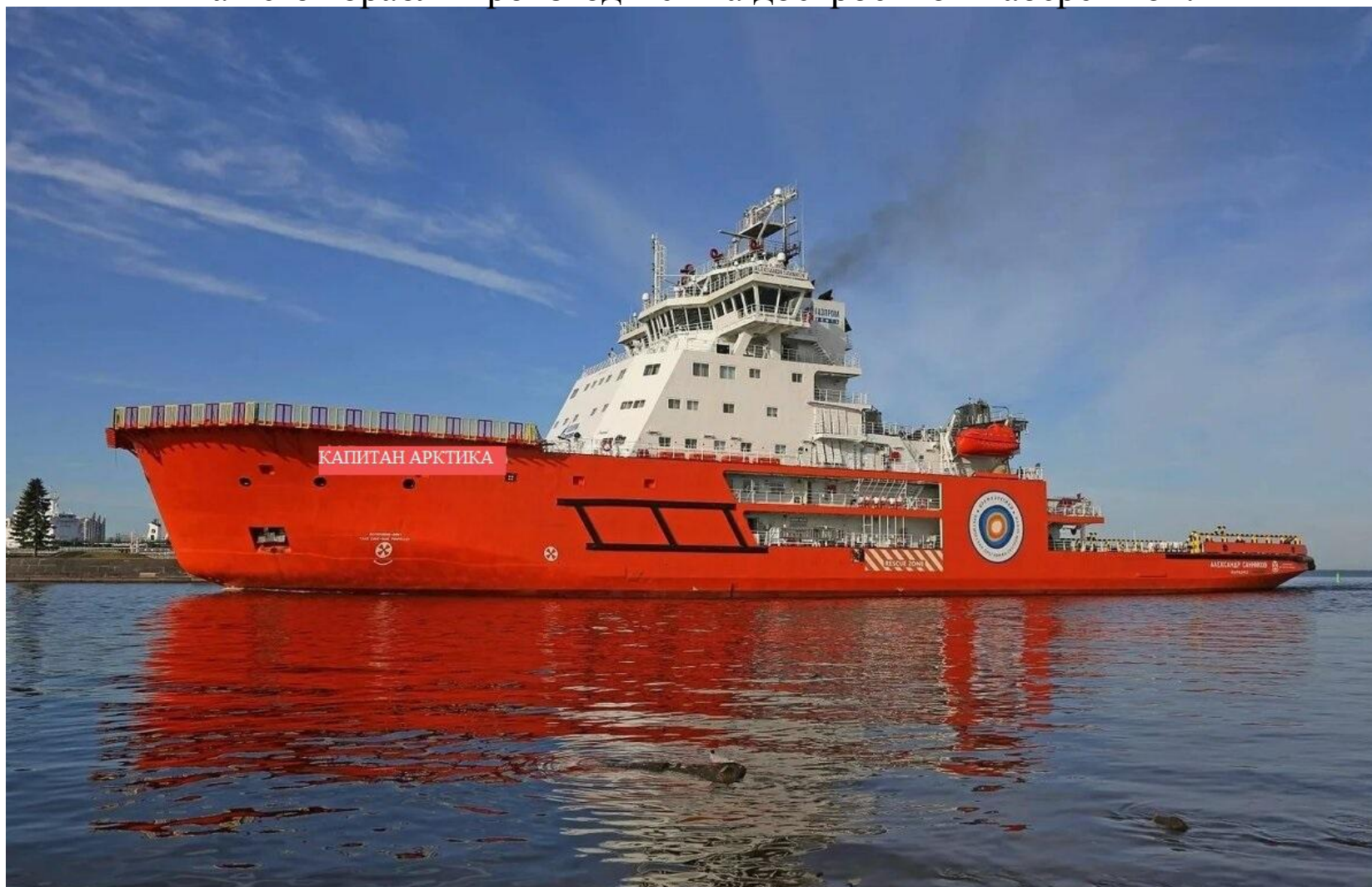
Дальнейшее формирование корпуса судна происходит на открытом стапельном достроечно-сдаточном месте.



Далее по железно-дорожным путям судно передвигают на тележках в наливную док-камеру, наполняют её водой при помощи насосов, при помощи тросов и лебедок происходит перемещение заказа в судоходный путь, понижают уровень воды до необходимой отметки, открывают ворота и выводят судно в открытое водное пространство, например в залив или реку.



Установка оборудования и все пуско-наладочные работы при строительстве нашего корабля производятся на достроечной набережной.



По готовности судно отправляется на ходовые испытания.

