

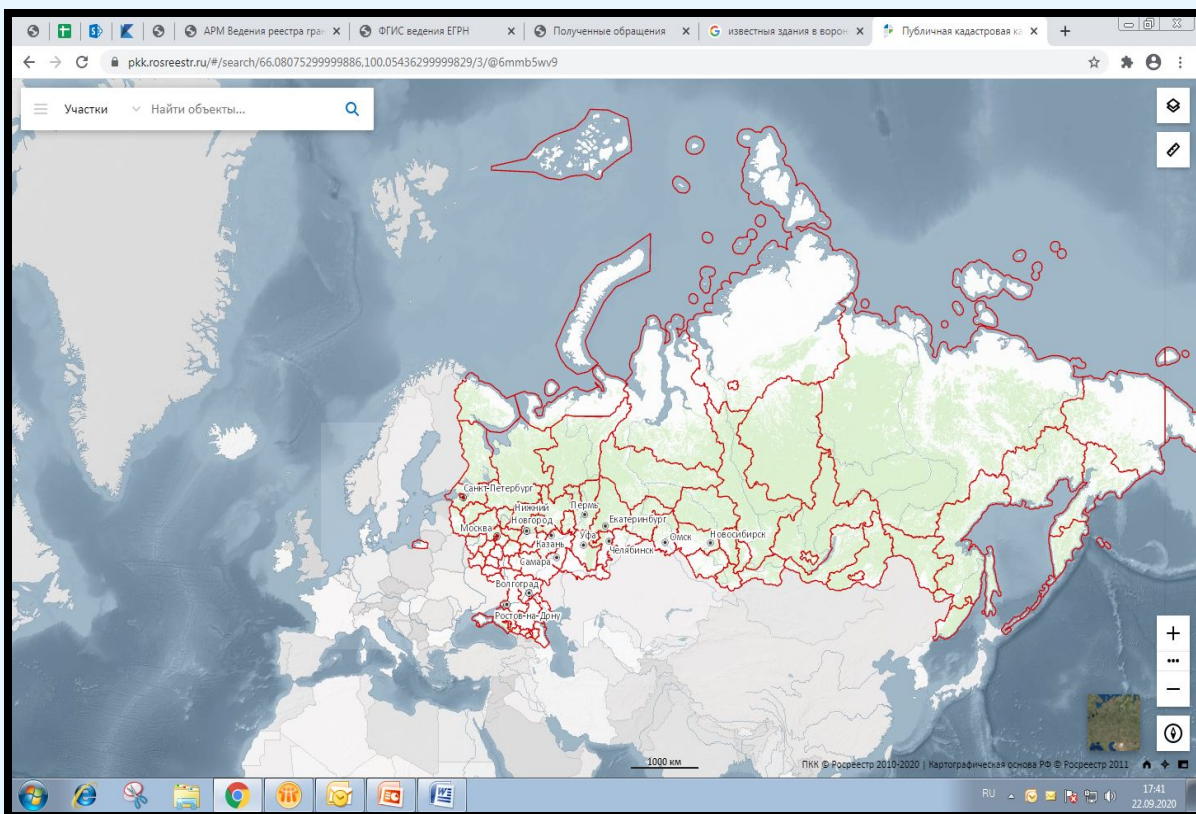
Публичная кадастровая карта



Электронный сервис «**Публичная кадастровая карта**» – графическое отображение территории РФ с размещенными на ней объектами недвижимости, сведения о которых внесены в ЕГРН

Официальный адрес сайта –
pkk.rosreestr.ru

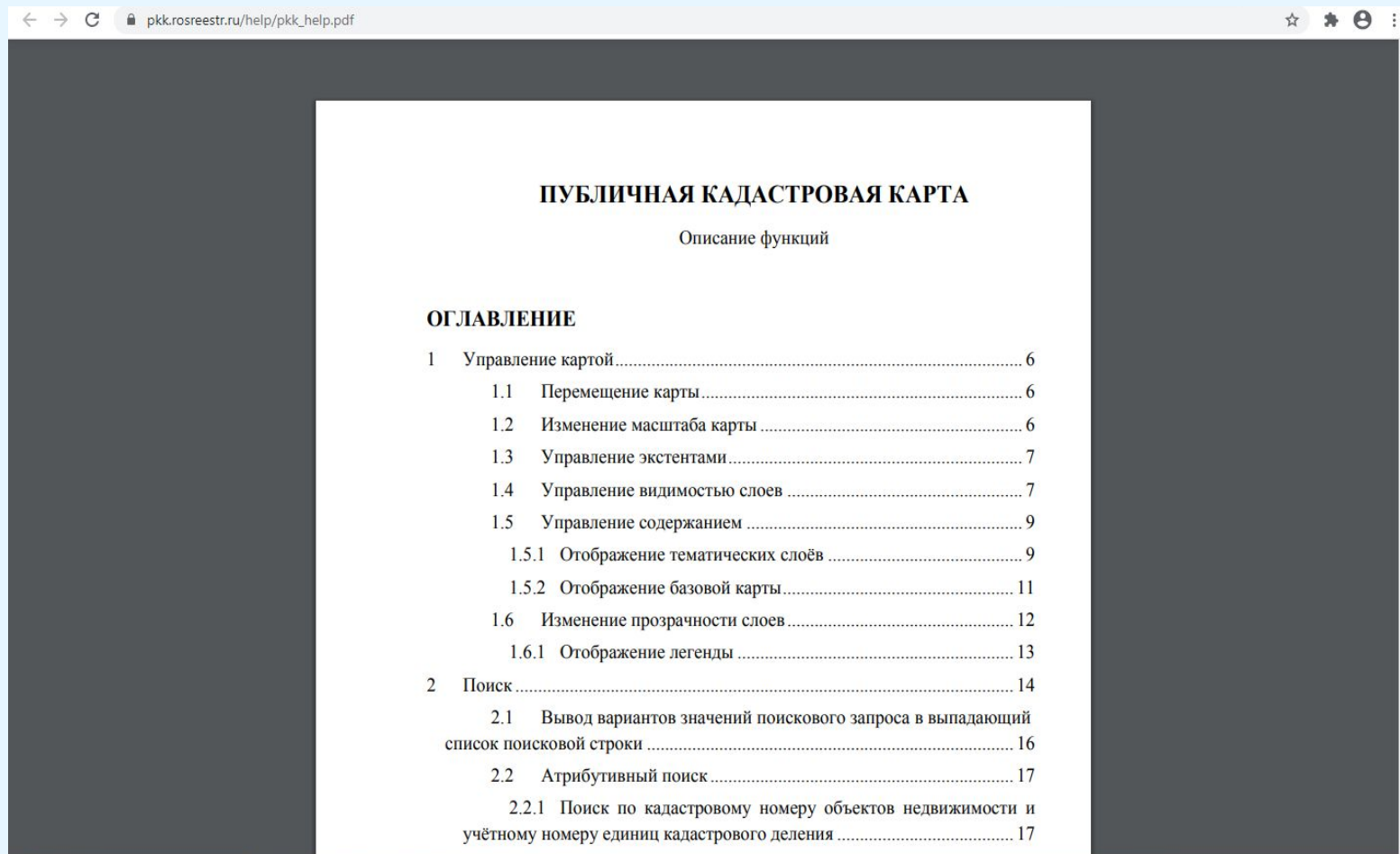
- Границы земельных участков, границы объектов капитального строительства
- Государственные границы, границы между субъектами РФ, границы муниципальных образований, границы населенных пунктов
- Границы зон с особыми условиями использования территорий, границы территориальных зон, границы территорий объектов культурного наследия



На ПКК реализован режим обучения

The screenshot displays a web browser window with the URL `pkk.rosreestr.ru/#/questions/reference/51.527829374045645,39.291485966226034/12/@6mmb5x2d`. The main content area is a dark satellite map. A white modal window titled "О системе" is open, containing a navigation bar with three tabs: "Справка" (selected), "Адаптер СМЭВ", and "О приложениях". Under the "Справка" tab, the text "Функции системы" is followed by a link "Открыть режим обучения", which is circled in red. The bottom of the map shows a scale bar for 2 km and copyright information: "ПКК Росреестр 2010-2020 | Картографическая основа РФ © Росреестр 2011 | CNES/Airbus DS, Earthstar Geographics".

На ПКК доступна инструкция, содержащая описание интерфейса и функций



← → ↻ pkk.rosreestr.ru/help/pkk_help.pdf ☆ ⚙ ⌂ ⋮

ПУБЛИЧНАЯ КАДАСТРОВАЯ КАРТА
Описание функций

ОГЛАВЛЕНИЕ

1	Управление картой.....	6
1.1	Перемещение карты.....	6
1.2	Изменение масштаба карты.....	6
1.3	Управление экстенентами.....	7
1.4	Управление видимостью слоев.....	7
1.5	Управление содержанием.....	9
1.5.1	Отображение тематических слоёв.....	9
1.5.2	Отображение базовой карты.....	11
1.6	Изменение прозрачности слоев.....	12
1.6.1	Отображение легенды.....	13
2	Поиск.....	14
2.1	Вывод вариантов значений поискового запроса в выпадающий список поисковой строки.....	16
2.2	Атрибутивный поиск.....	17
2.2.1	Поиск по кадастровому номеру объектов недвижимости и учётному номеру единиц кадастрового деления.....	17

Критерии поиска

Поиск в
отношении:

- **Земельных
участков**

- **Объектов
капитального
строительства**

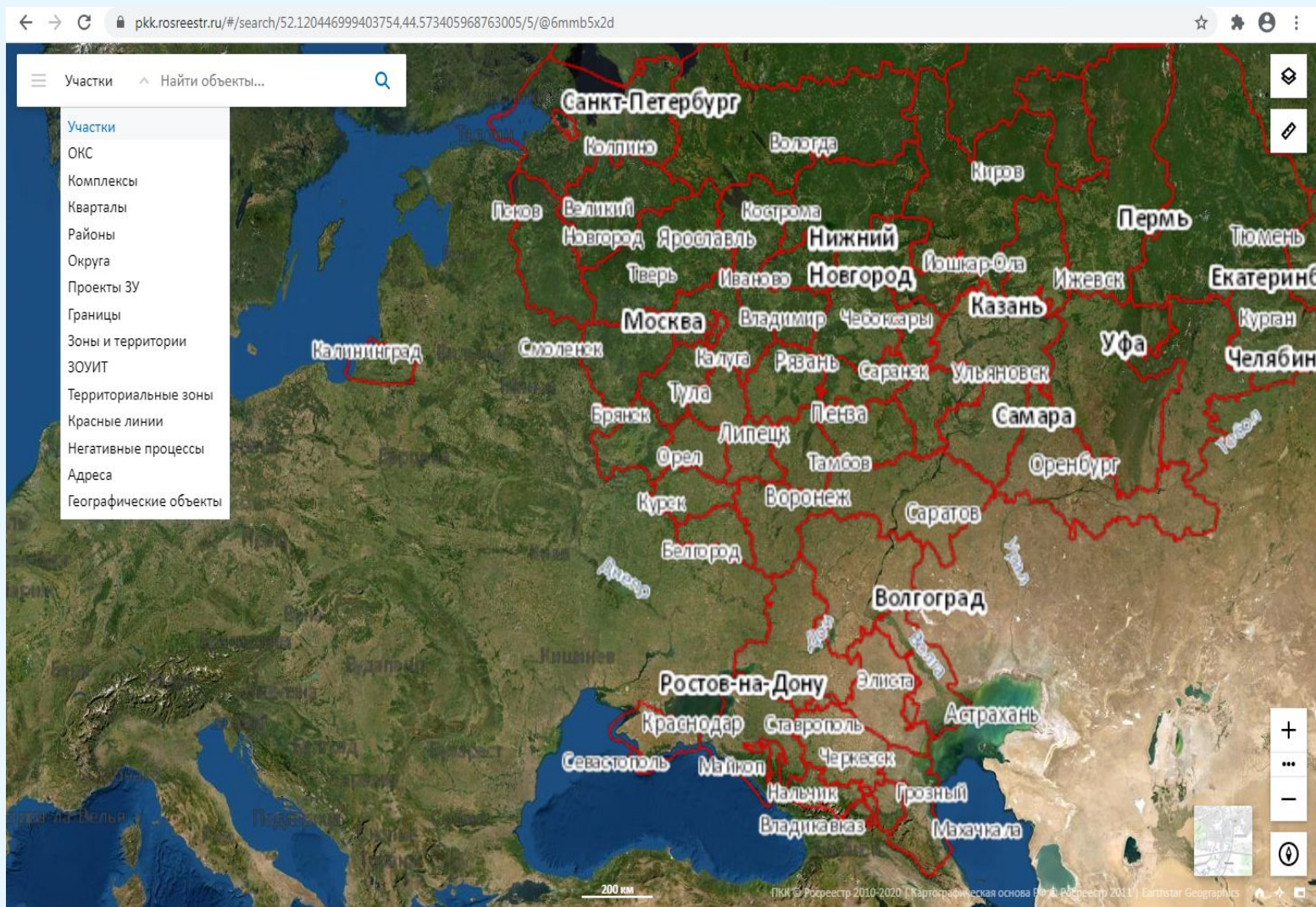
- **Границ**

- **Адресов**

- **Зон с особыми
условиями
использования
территории**

- **Территориальных
зон**

- **Иных объектов**



Поиск объекта по кадастровому номеру

Выбрать объект
поиска

Указать
кадастровый
номер

Осуществить
поиск

Отображение
объекта на
карте

pkk.rosreestr.ru/#/search/51.683520523353145.38.85308687845278/18/@6mmb5x2d?text=36%3A28%3A8421000%3A23&type=1&opened=36%3A28%3A8421000%3A23

Участки 36:28:8421000:23

36:28:8421000:23
Воронежская обл, р-н Семилукский, СНТ "Орбита", участок № 305

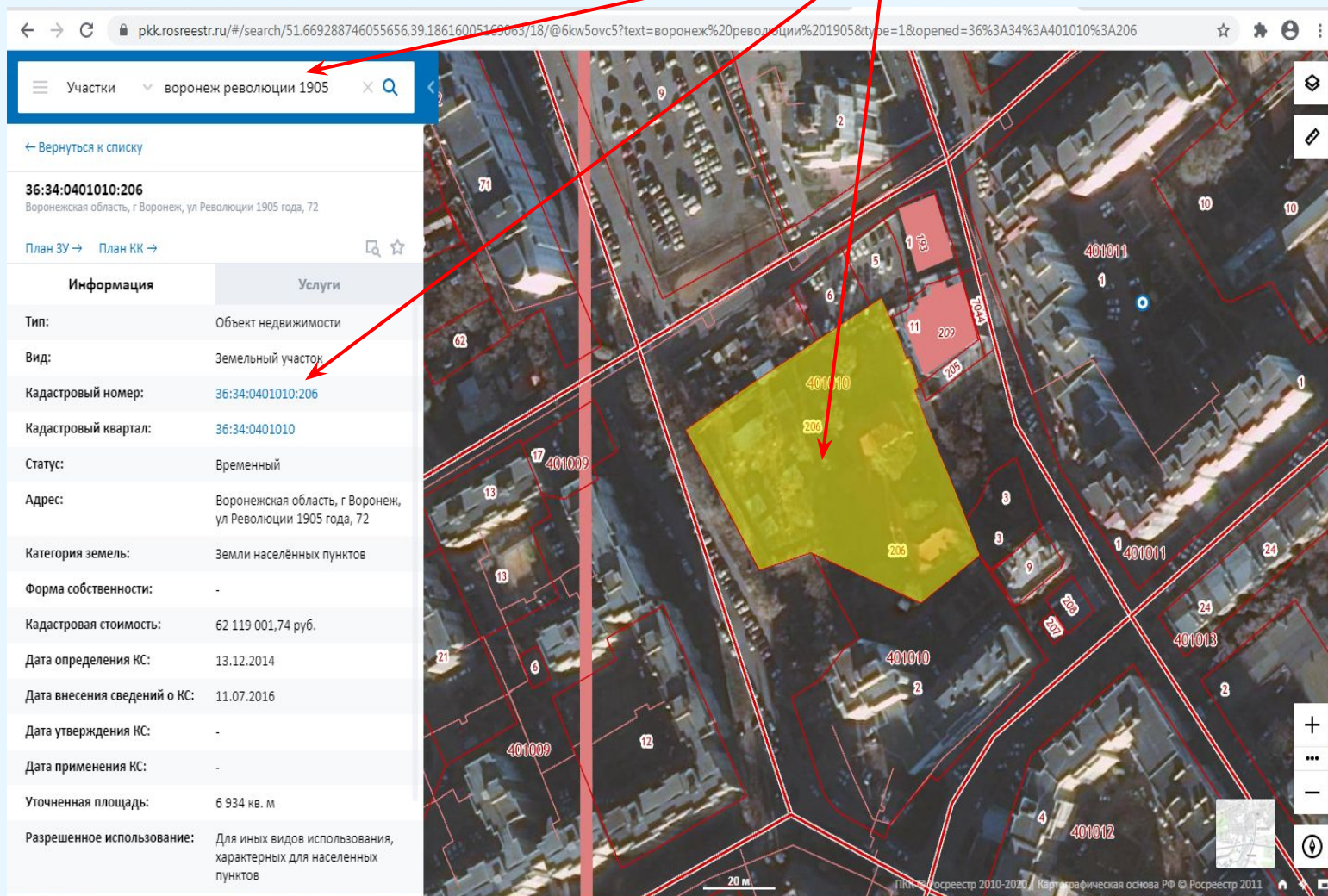
План ЗУ → План КК →

Информация	Услуги
Тип:	Объект недвижимости
Вид:	Земельный участок
Кадастровый номер:	36:28:8421000:23
Кадастровый квартал:	36:28:8421000
Статус:	Ранее учтенный
Адрес:	Воронежская обл, р-н Семилукский, СНТ "Орбита", участок № 305
Категория земель:	Земли сельскохозяйственного назначения
Форма собственности:	-
Кадастровая стоимость:	52 590 руб.
Дата определения КС:	01.01.2015
Дата внесения сведений о КС:	09.11.2016
Дата утверждения КС:	03.11.2016
Дата применения КС:	-
Уточненная площадь:	600 кв. м
Разрешенное использование:	Для ведения гражданами садоводства и огородничества

20 м

Пикетаж Росреестр 2010-2020 | Картографическая основа РФ © Росреестр 2011

Просмотр сведений о выбранном объекте



← → ↻ [pkk.rosreestr.ru/#/search/51.669288746055656.39.18616005169063/18/@6kw5ovc5?text=воронеж%20революции%201905&type=1&opened=36%3A34%3A401010%3A206](#) ☆ ⚙️ 👤 ⋮

Участки воронеж революции 1905 🔍

← Вернуться к списку

36:34:0401010:206
Воронежская область, г Воронеж, ул Революции 1905 года, 72

План ЗУ → План КК → 🔍 ☆

Информация	Услуги
Тип:	Объект недвижимости
Вид:	Земельный участок
Кадастровый номер:	36:34:0401010:206
Кадастровый квартал:	36:34:0401010
Статус:	Временный
Адрес:	Воронежская область, г Воронеж, ул Революции 1905 года, 72
Категория земель:	Земли населённых пунктов
Форма собственности:	-
Кадастровая стоимость:	62 119 001,74 руб.
Дата определения КС:	13.12.2014
Дата внесения сведений о КС:	11.07.2016
Дата утверждения КС:	-
Дата применения КС:	-
Уточненная площадь:	6 934 кв. м
Разрешенное использование:	Для иных видов использования, характерных для населенных пунктов

20 м

Плн. Росреестр 2010-2020 | Картографическая основа РФ © Росреестр 2011

Кадастровый номер

Кадастровый квартал

Категория земель

Разрешенное использование

Площадь

Кадастровая стоимость

Форма собственности

При отсутствии координат у объекта – отображение кадастрового квартала

← → ↻ 🔒 pkk.rosreestr.ru/#/search/51.6943729231079,39.14013305724291/16/@6mmb5x2d?text=r%20Воронеж,%20ул%20Бер...

☰ ОКС ▼ г Воронеж, ул Беговая, д 219 🔍

36:34:0204002:592 Без координат границ

г Воронеж, ул Беговая, д 219

Информация	Услуги
Тип:	Объект недвижимости
Вид:	Здание
Кадастровый номер:	36:34:0204002:592
Кадастровый квартал:	<u>36:34:0204002</u>
Статус:	Ранее учтенный
Наименование:	Сторожевая будка
Адрес:	г Воронеж, ул Беговая, д 219
Форма собственности:	-
Кадастровая стоимость:	31 295,3 руб.
Дата определения КС:	-
Дата внесения сведений о КС:	08.02.2013
Дата утверждения КС:	07.02.2013
Дата применения КС:	-
Общая площадь:	3,6 кв. м
Разрешённое использование:	-
Назначение:	Нежилое здание
Основные характеристики:	



Настройка тематических слоев

Просмотр видов тематических слоев с помощью инструмента управления картой «Слои»

Выбор интересующего «Слоя»

«Цветовые подсказки»

Зоны с особыми условиями использования

Территориальные зоны

Зоны и территории

Слои

- Зоны с особыми условиями использования территории 100%
- Зоны охраны природных объектов 100%
- Зоны охраны искусственных объектов 100%
- Зоны защиты населения 100%
- Прочие зоны с особыми условиями использования территории 100%
- Территориальные зоны 100%
- Жилая зона
- Общественно-деловая зона
- Производственная зона, зона инженерной и транспортной инфраструктур
- Зона сельскохозяйственного использования
- Зона рекреационного назначения
- Зона особо охраняемых территорий
- Зона специального назначения
- Зона размещения военных объектов
- Иная зона
- Зоны и территории 100%
- Особые экономические зоны
- Территории объектов культурного наследия

ВОРОНЕЖ

Березовый Роща

Воронеж-1

Воронежское

ПРИДАЧА

Репное

1 км

ПКК © Росреестр 2010-2021 | Кадастровая палата Воронежской области © Росреестр 2011 | CNES/Airbus DS, Earthstar Geographics

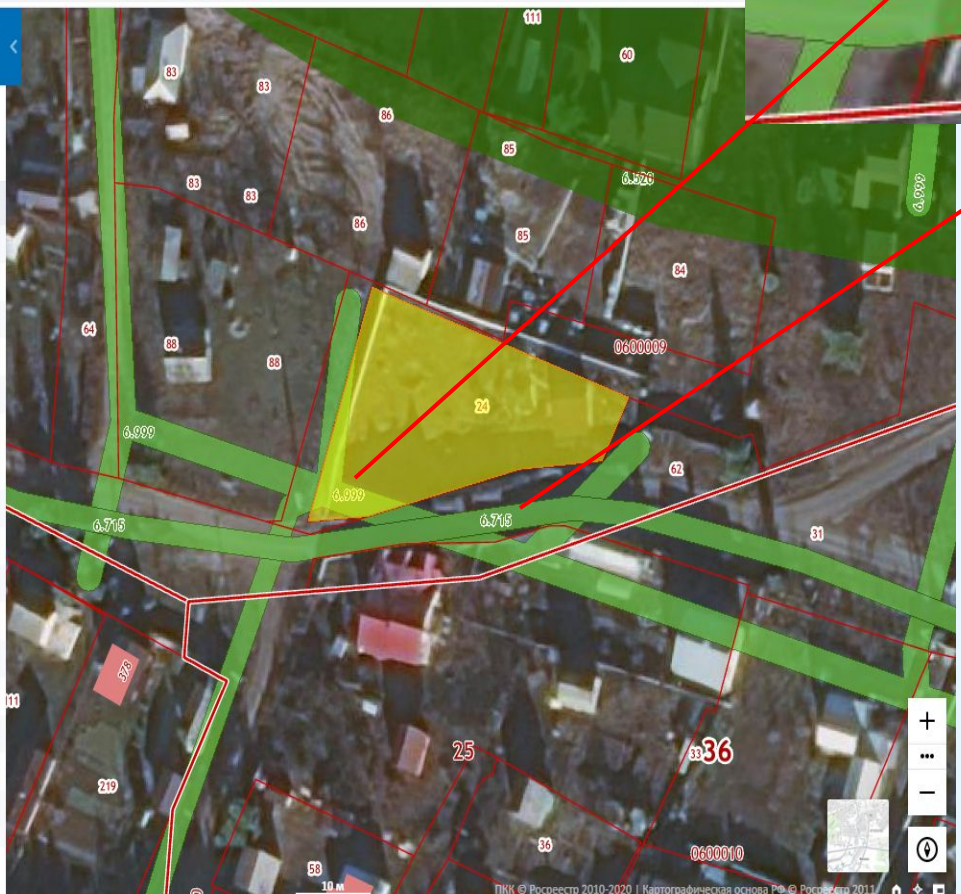
Расположение объекта в границах зон, территорий

pkk.rosreestr.ru/#/search/51.88454662576547.39.271343538989726/19/@60c9z1h?text=36%3A25%3A0600009%3A24&type=1&opened=36%3A25%3A0600009%3A24

Участки 36:25:0600009:24

36:25:0600009:24
Воронежская область, р-н Рамонский, с Староживотинное, ул Песчаная, 43

Информация	Услуги
Тип:	Объект недвижимости
Вид:	Земельный участок
Кадастровый номер:	36:25:0600009:24
Кадастровый квартал:	36:25:0600009
Статус:	Учтенный
Адрес:	Воронежская область, р-н Рамонский, с Староживотинное, ул Песчаная, 43
Категория земель:	Земли населённых пунктов
Форма собственности:	-
Кадастровая стоимость:	273 494 руб.
Дата определения ИС:	01.01.2014
Дата внесения сведений о ИС:	29.12.2015
Дата утверждения ИС:	14.12.2015
Дата применения ИС:	-
Уточненная площадь:	1 300 кв. м
Разрешенное использование:	Для ведения личного подсобного хозяйства



Номер зоны или территории в границах кадастрового района – 36:25-6.999

Просмотр общедоступных сведений о зонах и территориях по реестровому номеру

pkk.rosreestr.ru/#/search/51.88462948517215,39.271605703977265/18/@60c9z1h?text=36%3A25-6.999&type=10&opened=36%3A25-6.999

ЗОУИТ 36:25-6.999

36:25-6.999

Тип: Зона с особыми условиями использования территории

Вид: Зона охраны искусственных объектов
Охранная зона инженерных коммуникаций

Реестровый номер: 36:25-6.999

Учётный номер: -

20 м 0.336

ПКК © Росреестр 2019, 2020 | Картографическая основа РФ © Росреестр 2011

Расположение объекта в границах населенного пункта, муниципального образования

pkk.rosreestr.ru/#/layers/51.882169965768746,39.276190290679004/16/@6qkde10l?text=36%3A25%3A0600009%3A24&type=1&opened=36%3A25%3A0600009%3A24

Слой

- Общедоступные сведения, содержащиеся в ЕГРН
 - Единицы кадастрового деления 100%
 - Земельные участки 100%
 - Здания, сооружения, объекты незавершенного строительства 100%
 - Единые недвижимые комплексы 100%
 - Границы 100%
 - Государственная граница Российской Федерации
 - Субъекты Российской Федерации
 - Муниципальные районы и городские округа
 - Сельские и городские поселения
 - Населённые пункты
 - Зоны с особыми условиями использования территории 100%
 - Территориальные зоны 100%
 - Зоны и территории 100%
- Дополнительные сведения
 - Государственный мониторинг земель
 - Тематические карты

100 м

ПКК © Росреестр 2010-2020 | Картографическая основа РФ © Росреестр 2011 | Maxar, CNES/Airbus DS

Просмотр сведений об объекте капитального строительства

Расположение
объекта в границах
земельного участка

pkk.rosreestr.ru/#/search/51.658795188346865,39.200187430341835/18/@6mmb5x2d?text=36%3A34%3A0402002%3A61&type=5&opened=36%3A34%3A0402002%3A61

ОКС 36:34:0402002:61

36:34:0402002:61
Воронежская область, г Воронеж, ул Платонова, д 16

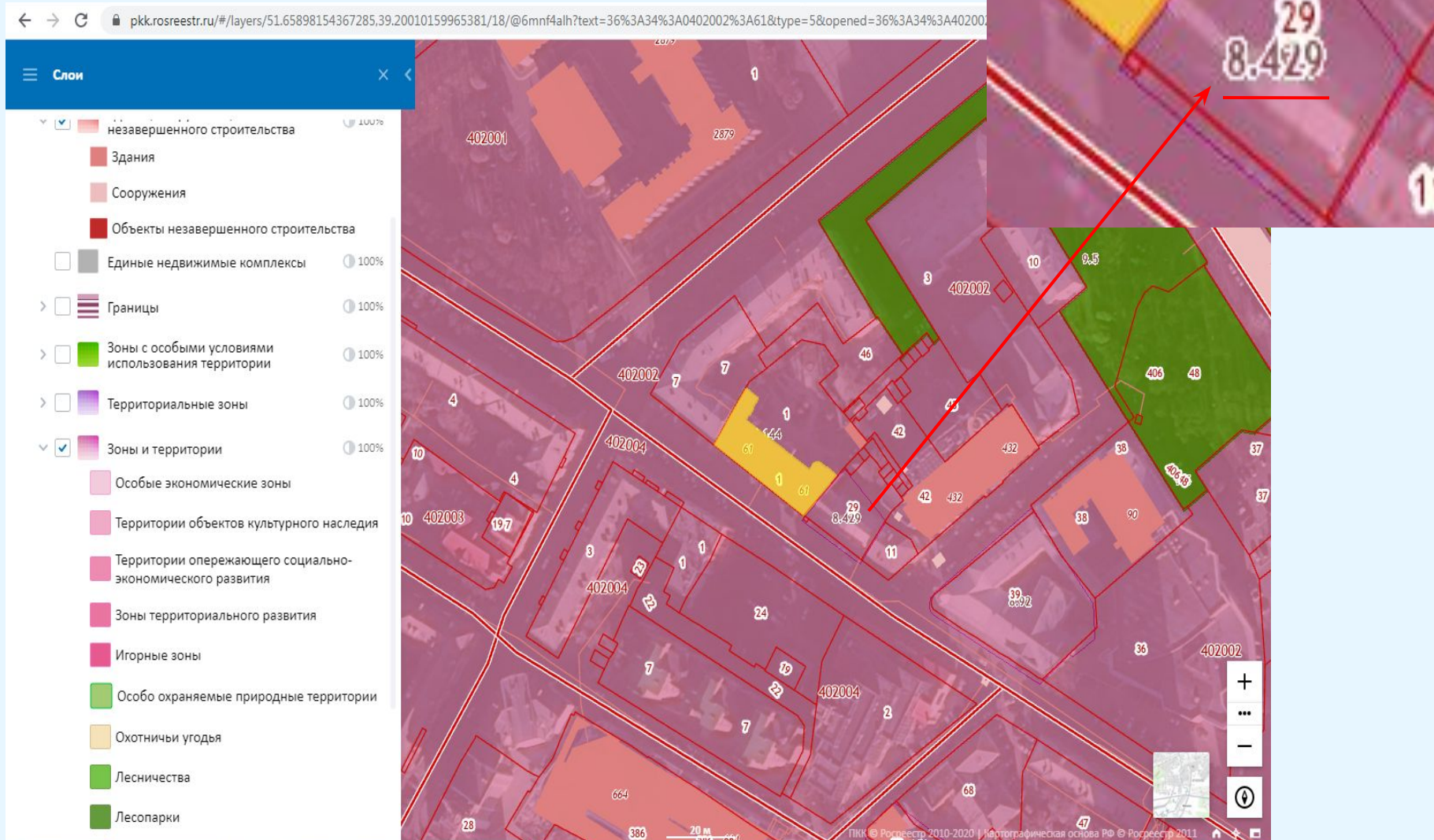
План ЗУ → План КК →

Информация	Услуги
Тип:	Объект недвижимости
Вид:	Здание
Кадастровый номер:	36:34:0402002:61
Кадастровый квартал:	36:34:0402002
Статус:	Ранее учтенный
Наименование:	Объект культурного наследия
Адрес:	Воронежская область, г Воронеж, ул Платонова, д 16
Форма собственности:	-
Кадастровая стоимость:	92 023 195,62 руб.
Дата определения КС:	24.12.2014
Дата внесения сведений о КС:	24.12.2014
Дата утверждения КС:	22.01.2013
Дата применения КС:	-
Общая площадь:	1 728,7 кв. м
Разрешённое использование:	-
Назначение:	Многоквартирный дом

20 м

ПКК © Росреестр 2010-2020 | Картографическая основа РФ © Росреестр 2011

Расположение объекта капитального строительства в границах зон и территорий



Просмотр сведений о зоне или территории

The screenshot displays the search results for the cadastral number 36:34-8.429. The left sidebar contains the following information:

- Зоны и т... 36:34-8.429
- 36:34-8.429
- Тип: Зона или территория
- Вид: Территория объекта культурного наследия
- Реестровый номер: 36:34-8.429
- Учётный номер: -

The main area shows a cadastral map with various colored zones. A red circle highlights the 'Вид' field in the sidebar, and a red arrow points from it to a green-colored area on the map, which represents the territory of the cultural heritage object. The map includes various cadastral numbers and a scale bar at the bottom.

Просмотр сведений о зонах и территориях в кадастровом районе

Кадастровый район

Вид зоны или территории

pkk.rosreestr.ru/#/search/51.527829374045645,39.291485966226034/12/@6mmb5x2d?text=36%3A16&type=20

Зоны и т... 36:16

13 найдено Повторить поиск Приблизить

1	36:16-6.130	☆
2	36:16-10.1 Особая экономическая зона промышленно-производственного типа "Центр"	☆
3	36:16-8.3	☆
4	36:16-6.143	☆
5	36:16-6.162	☆
6	36:16-8.111	☆
7	36:16-6.157	☆
8	36:16-9.1 Памятник природы областного значения «Степь конного завода № 11»	☆
9	36:16-8.110	☆
10	36:16-8.112	☆
11	36:16-8.113	☆

1 2 >

2 км

ПКК © Росреестр 2010-2020 | Картографическая основа РФ © Росреестр 2011 | CNES/Airbus DS, Earthstar Geographics

Поиск зоны или территории по названию

Название территориальной зоны или зоны с особыми условиями использования территории

pkk.rosreestr.ru/#/search/51.10034913965888.40.01272369511718/15/@600053mt?text=Зона%20застройки%20индивидуальными%20жилими%20домами%20&type=6

Территор... Зона застройки индивидуаль

6 524 найдено Повторить поиск Приблизить

181	36:02-7.21	☆
182	36:02-7.220	☆
183	36:02-7.221	☆
184	36:02-7.7	☆
185	36:02-7.84	☆
186	36:24-7.109	☆
187	36:24-7.114	☆
188	36:02-7.138	☆
189	36:02-7.15	☆
190	36:24-7.159	☆
191	36:02-7.408	☆
192	36:02-7.412	☆

0.3 км

Измерение расстояний, площади и периметра

