

ПРАВОВОЕ ГРАДОРЕГУЛИРОВАНИЕ

ГРАДОСТРОИТЕЛЬНОЕ НОРМИРОВАНИЕ

Э.К.ТРУТНЕВ

ПРОФЕССОР ВЫСШЕЙ ШКОЛЫ УРБАНИСТИКИ,
НАУЧНЫЙ РУКОВОДИТЕЛЬ НАПРАВЛЕНИЯ
«РЫНОК НЕДВИЖИМОСТИ» ИНСТИТУТА
ЭКОНОМИКИ ГОРОДА, КАНДИДАТ АРХИТЕКТУРЫ

Москва, март 2017 года

НОРМАТИВЫ ГРАДОСТРОИТЕЛЬНОГО ПРОЕКТИРОВАНИЯ (НГП)

**ТЕОРИЯ И ПРАКТИКА
ПОДГОТОВКИ И ПРИМЕНЕНИЯ**

**АЗБУКА ГРАДОСТРОИТЕЛЬНОГО НОРМИРОВАНИЯ - ОТДЕЛЬНЫЙ
ФАЙЛ - БЕГЛЫЙ ОБЗОР ПО ВОПРОСАМ**

РАЗНОВИДНОСТИ НОРМ:

- **ЗАПРЕЩЕНО НЕ СООТВЕТСТВОВАТЬ**

СЕЙЧАС - «ВНЕВРЕМЕННЫЕ» НОРМЫ,
ДЕЙСТВУЮЩИЕ ПОСТОЯННО, В КАЖДЫЙ
КОНКРЕТНЫЙ МОМЕНТ ВРЕМЕНИ:

- » (1) **БЕЗОПАСНОСТЬ - ТЕХНИЧЕСКИЕ РЕГЛАМЕНТЫ**

- » (2) **ПРАВОВОЙ РЕЖИМ ИСПОЛЬЗОВАНИЯ
НЕДВИЖИМОСТИ - ГРАДОСТРОИТЕЛЬНЫЙ
РЕГЛАМЕНТ**

- **НЕ ЗАПРЕЩЕНО НЕ СООТВЕТСТВОВАТЬ**

СЕЙЧАС - ТО, ЧЕГО ПОКА ЕЩЁ НЕТ, НО ХОЧЕТСЯ, ЧТОБЫ
БЫЛО В БУДУЩЕМ:

- (3) **ОБЕСПЕЧЕНИЕ ИНФРАСТРУКТУРОЙ - НОРМАТИВЫ
ГРАДОСТРОИТЕЛЬНОГО ПРОЕКТИРОВАНИЯ**

ТЕМЫ ДЛЯ ОБСУЖДЕНИЯ

- **ПОЧЕМУ НЕВОЗМОЖНО НЕ БЫТЬ НГП?
ОПРЕДЕЛЕНИЯ**
- **ОБЛАСТЬ НОРМИРОВАНИЯ ДЛЯ НГП**
- **СТРУКТУРА ПОКАЗАТЕЛЕЙ И ИХ ТЕРРИТОРИАЛЬНАЯ
ДИФФЕРЕНЦИАЦИЯ**
- **ПРИМЕРЫ ПОКАЗАТЕЛЕЙ**
- **СОПОСТАВЛЕНИЕ АЛЬТЕРНАТИВНЫХ ПОДХОДОВ К
ПОНИМАНИЮ ТОГО, ЧТО ТАКОЕ НГП**
- **НЕКОТОРЫЕ ВОПРОСЫ ПОДГОТОВКИ И
ПРИМЕНЕНИЯ НГП НА ПРИМЕРЕ СОЗДАНИЯ НОВЫХ
ШКОЛ НА НОВЫХ ТЕРРИТОРИЯХ**

ПОЧЕМУ НЕВОЗМОЖНО НЕ БЫТЬ НГП? ПОТОМУ, ЧТО:

- **ЖИЗНЬ – ЭТО НАПРАВЛЕННОСТЬ В БУДУЩЕЕ**
- **ПРОЕКТИРОВАНИЕ ОТ ИМЕНИ ОБЩЕСТВА – ЭТО ОТРАЖЕНИЕ В ДОКУМЕНТАХ ПРЕДСТАВЛЕНИЙ О НАПРАВЛЕННОСТИ В БУДУЩЕЕ – О ТРАЕКТОРИЯХ И ПРОДОЛЖИТЕЛЬНОСТИ ДВИЖЕНИЯ «ИЗ СЕЙЧАС В БУДУЩЕЕ» - В БОЛЕЕ ВЫСОКОЕ КАЧЕСТВО**
- **РАЗНИЦА МЕЖДУ «СЕЙЧАС И ПОТОМ» - ЭТО НОРМАТИВ (НОРМА ОТНОСИТЕЛЬНАЯ) КАК ЗАДАНИЕ ОБЩЕСТВА (МУНИЦИПАЛИТЕТА, ГОСУДАРСТВА) САМОМУ СЕБЕ ПРЕОДОЛЕТЬ ЭТУ РАЗНИЦУ В ЗАДАННЫЙ ПЕРИОД ВРЕМЕНИ**
- **В ГОРОДЕ НЕИЗБЕЖНО БЫТЬ ТОМУ, ЧТОБЫ РАЗНИЦА МЕЖДУ «СЕЙЧАС И ПОТОМ» ПРЕОДОЛЕВАЛАСЬ СОВМЕСТНЫМИ, ПАРАЛЛЕЛЬНЫМИ ДЕЙСТВИЯМИ: (А) ЧАСТНЫХ ЛИЦ, СОЗДАЮЩИХ НЕДВИЖИМОСТЬ И (Б) ВЛАСТИ, ОБЕСПЕЧИВАЮЩЕЙ УСЛОВИЯ ДЛЯ СОЗДАНИЯ НЕДВИЖИМОСТИ – ОБЕСПЕЧИВАЮЩЕЙ СОЗДАНИЕ ИНФРАСТРУКТУРЫ**
- **НЕИЗБЕЖНОСТЬ ТОГО, ЧТОБЫ ВЛАСТЬ ОБЕСПЕЧИВАЛА УСЛОВИЯ ДЛЯ СОЗДАНИЯ ИНФРАСТРУКТУРЫ (СОЦИАЛЬНОЙ, ТРАНСПОРТНОЙ, ИНЖЕНЕРНО-ТЕХНИЧЕСКОЙ) – ЭТО НЕИЗБЕЖНОСТЬ БЫТЬ НГП**

ОПРЕДЕЛЕНИЯ (1)

- ЧАСТЬ 4 СТАТЬИ 24 ГрК РФ (до 2014 года):

«Региональные и местные нормативы градостроительного проектирования содержат **МИНИМАЛЬНЫЕ РАСЧЕТНЫЕ ПОКАЗАТЕЛИ ОБЕСПЕЧЕНИЯ БЛАГОПРИЯТНЫХ УСЛОВИЙ ЖИЗНЕДЕЯТЕЛЬНОСТИ** человека (в том числе **объектами социального и коммунально-бытового назначения, доступности** таких объектов для населения (включая инвалидов), **объектами инженерной, транспортной инфраструктур**, благоустройства территории).»

- **«ЧАСТЬ 4 СТАТЬИ 29.2 ГРК РФ (ПОСЛЕ 2014 ГОДА)**
- Нормативы градостроительного проектирования поселения, городского округа устанавливают совокупность расчетных показателей **МИНИМАЛЬНО ДОПУСТИМОГО УРОВНЯ ОБЕСПЕЧЕННОСТИ ОБЪЕКТАМИ МЕСТНОГО ЗНАЧЕНИЯ** поселения, городского округа, относящимися к областям, указанным в [пункте 1 части 5 статьи 23](#) настоящего Кодекса, объектами благоустройства территории, иными объектами местного значения поселения, городского округа населения поселения, городского округа и расчетных показателей максимально допустимого уровня **территориальной доступности** таких объектов для населения поселения, городского округа

ОПРЕДЕЛЕНИЯ (2)

- «РАСШИФРОВКА-ПЕРЕВОД»: НГП – ЭТО:

В ПОКАЗАТЕЛЯХ ПРЕДСТАВЛЕННОЕ **ВИДЕНИЕ БУДУЩЕГО** ПРОСТРАНСТВА В ЧАСТИ ЕГО ОБУСТРОЕННОСТИ **ИНФРАСТРУКТУРОЙ** - СОЦИАЛЬНОЙ, ТРАНСПОРТНОЙ, ИНЖЕНЕРНО-ТЕХНИЧЕСКОЙ

ПОЭТОМУ НГП – это расчётные показатели, это:

- **РАЗНИЦА** между тем, что есть сейчас и тем, что должно быть в будущем по прошествии некоторого периода времени
- **ОБЯЗАТЕЛЬСТВА** власти, подлежащие выполнению к определённому сроку (различными способами и различными субъектами)

ОПРЕДЕЛЕНИЯ (3)

КАК ФОРМИРУЕТСЯ ПРЕДСТАВЛЕНИЕ О СТРУКТУРЕ ПРОСТРАНСТВА ПРОЕКТИРУЕМОГО

БУДУЩЕГО?
ИСХОДЯ ИЗ РЕАЛИИ – ИЗ ТОГО, ЧТО СУЩЕСТВУЮТ ДВЕ ГРУППЫ СУБЪЕКТОВ И ДВЕ ГРУППЫ ОБЪЕКТОВ:

- **ЧАСТНЫЕ ЛИЦА,**
создающие за свой счёт объекты-пространство для базовой жизнедеятельности

- **ПРЕДСТАВИТЕЛИ ВЛАСТИ,**
обеспечивающие создание за счёт налоговых отчислений частных лиц объекты-пространство для базовой

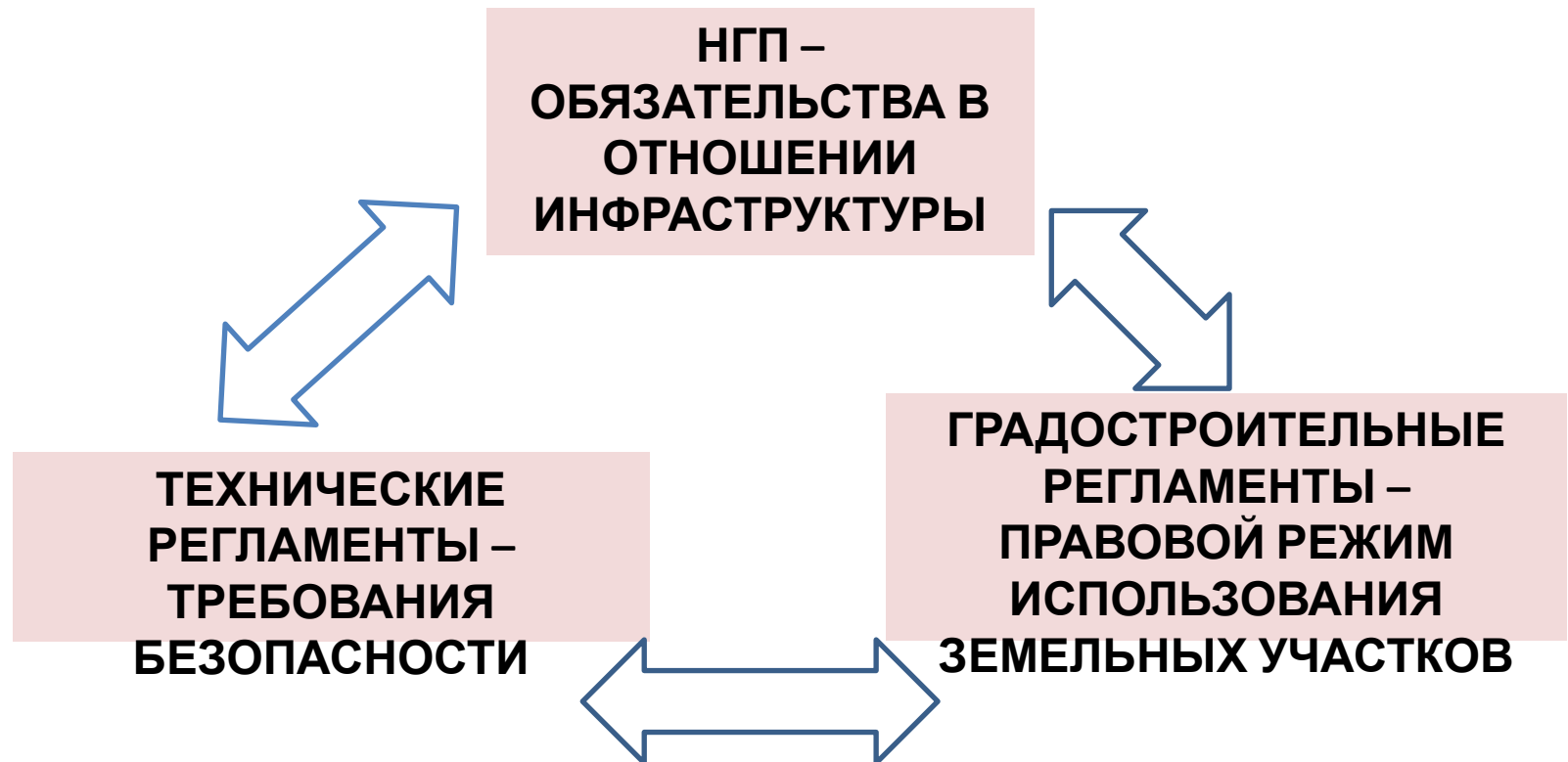
НЕ ИНФРАСТРУКТУРА
- **ЖИЛЬЁ, МЕСТА ПРИЛОЖЕНИЯ ТРУДА, ТОРГОВЛЯ, МЕСТА ПИТАНИЯ ...**

ИНФРАСТРУКТУРА
– **СОЦИАЛЬНАЯ, ТРАНСПОРТНАЯ, ИНЖЕНЕРНО-ТЕХНИЧЕСКАЯ.**

ОПРЕДЕЛЕНИЯ (4)

КАК ОПРЕДЕЛЯЕТСЯ ОБЛАСТЬ НОРМИРОВАНИЯ ДЛЯ НГП ?

НАЛИЧИЕ ТРЁХ ИНСТИТУТОВ ГРАДОСТРОИТЕЛЬНОГО НОРМИРОВАНИЯ



ОПРЕДЕЛЕНИЯ (5)

КАК ОПРЕДЕЛЯЕТСЯ ОБЛАСТЬ НОРМИРОВАНИЯ ДЛЯ НГП

?

ОБЪЕКТЫ-ПРОСТРАНСТВО НОРМИРОВАНИЯ	ИНСТИТУТЫ ГРАДОСТРОИТЕЛЬНОГО НОРМИРОВАНИЯ		
	ТЕХНИЧЕСКИЕ РЕГЛАМЕНТЫ – ТРЕБОВАНИЯ БЕЗОПАСНОСТИ	ГРАДОСТРОИТЕЛЬНЫЕ РЕГЛАМЕНТЫ – ПРАВОВОЙ РЕЖИМ ИСПОЛЬЗОВАНИЯ ЗЕМЕЛЬНЫХ УЧАСТКОВ	НГП – ОБЯЗАТЕЛЬСТВА В ОТНОШЕНИИ ИНФРАСТРУКТУРЫ
НЕ ИНФРАСТРУКТУРА - ЖИЛЬЁ, МЕСТА ПРИЛОЖЕНИЯ ТРУДА, ТОРГОВЛЯ, МЕСТА ПИТАНИЯ И ПРОЧ.	+	+	- (НЕТ)
ИНФРАСТРУКТУРА – СОЦИАЛЬНАЯ,	+	+	+

ОШИБКИ НЫНЕ ДЕЙСТВУЮЩЕГО ГРК РФ В ОТНОШЕНИИ МЕСТНЫХ НОРМАТИВОВ ГРАДОСТРОИТЕЛЬНОГО ПРОЕКТИРОВАНИЯ

- КТО УТВЕРЖДАЕТ (БЫЛО СТАЛО ...)
- УТВЕРЖДЕНИЕ МНГП ДО
УТВЕРЖДЕНИЯ ГЕНЕРАЛЬНОГО
ПЛАНА, ИЛИ ПОСЛЕ (БЫЛО, СТАЛО
...)

**ПРИ ПОДГОТОВКЕ МНГП УЧИТЫВАТЬ ГП НЕ ОБЯЗАТЕЛЬНО, ЗНАЧИТ,
МОЖНО УТВЕРЖДАТЬ МНГП ДО УТВЕРЖДЕНИЯ ГП. Правильно ли
ЭТО - ?**

Часть 5 статьи 29.4 ГрК РФ: «5. Подготовка местных нормативов градостроительного проектирования осуществляется с учетом:

- 1) социально-демографического состава и плотности населения на территории муниципального образования;
- 2) планов и программ комплексного социально-экономического развития муниципального образования;

ОСОБЕННОСТИ ПРОСТРАНСТВЕННОГО МОДЕЛИРОВАНИЯ НА СТАДИИ ПОДГОТОВКИ ГЕНЕРАЛЬНОГО ПЛАНА (1)

ПЛОТНОСТЬ-ДОСТУПНОСТЬ

Плотность

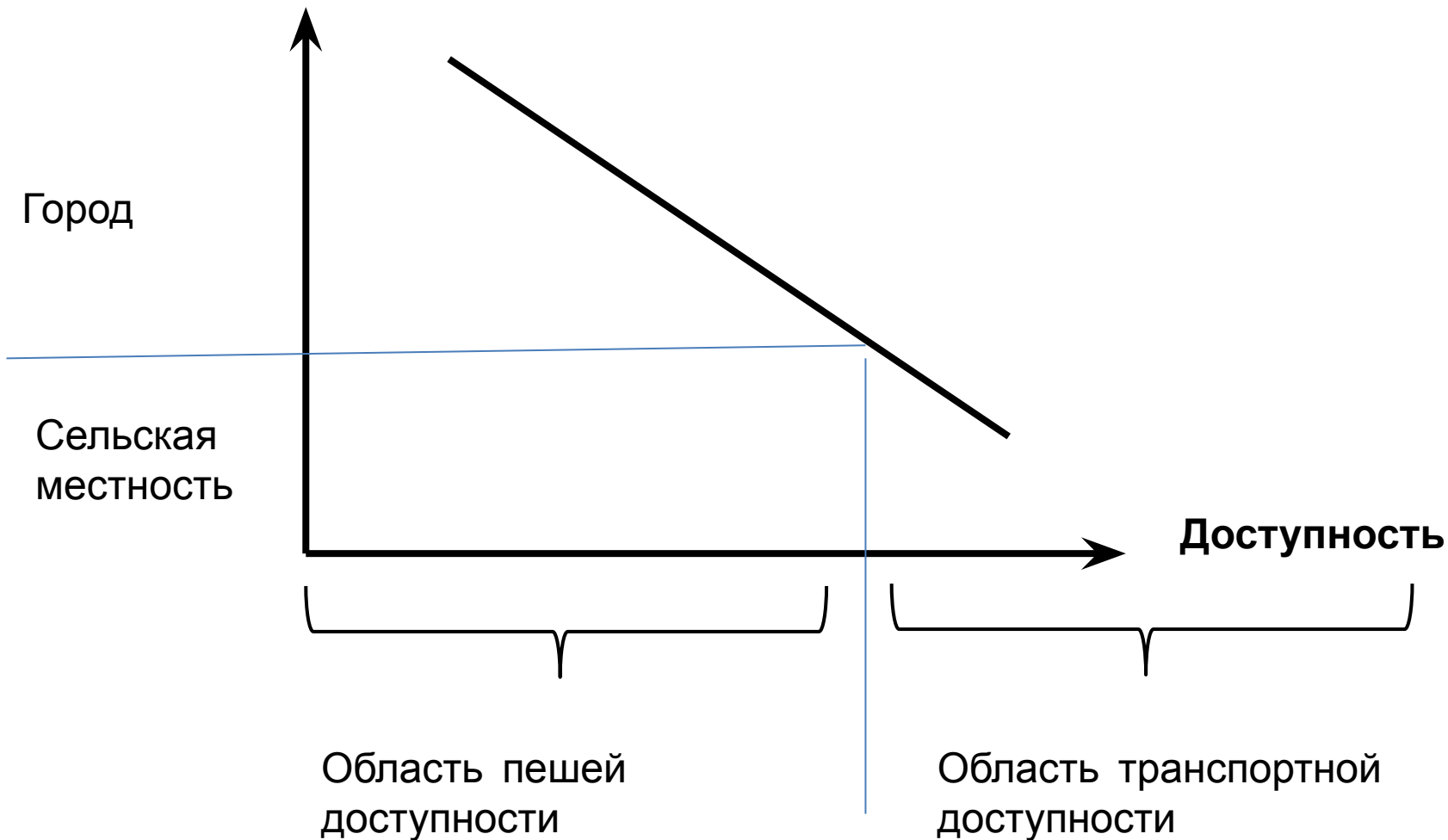
Город

Сельская
местность

Доступность

Область пешей
доступности

Область транспортной
доступности



ОСОБЕННОСТИ ПРОСТРАНСТВЕННОГО МОДЕЛИРОВАНИЯ НА СТАДИИ ПОДГОТОВКИ ГЕНЕРАЛЬНОГО ПЛАНА (2)

ДОСТУПНОСТЬ - ВМЕСТИМОСТЬ ШКОЛ

ДЛЯ ОМС
ОБЛАСТЬ

**ЭКОНОМИЧЕСКИ
НЕПРИЕМЛЕМОЙ**

ВМЕСТИМОСТИ
ШКОЛ:

- МНОГО МАЛЫХ ШКОЛ
- БОЛЬШИЕ УДЕЛЬНЫЕ ЗАТРАТЫ НА СОДЕРЖАНИЕ
- НЕДОСТАТОК УЧИТЕЛЕЙ

ДЛЯ ОМС
ОБЛАСТЬ

**ЭКОНОМИЧЕСКИ
ПРИЕМЛЕМОЙ**

ВМЕСТИМОСТИ
ШКОЛ:

- СРЕДНЕГО РАЗМЕРА ШКОЛЫ
- ПРИЕМЛЕМЫЕ УДЕЛЬНЫЕ ЗАТРАТЫ НА СОДЕРЖАНИЕ
- ДОСТАТОЧНО УЧИТЕЛЕЙ

ДЛЯ ОМС
ОБЛАСТЬ

**ЭКОНОМИЧЕСКИ
НЕПРИЕМЛЕМОЙ**

ВМЕСТИМОСТИ
ШКОЛ:

- СЛИШКОМ БОЛЬШИЕ ШКОЛЫ - НЕВОЗМОЖНОСТЬ ЕДИНОРАЗОВЫХ ЗАТРАТ
- ЭКОНОМИЯ НА СОДЕРЖАНИИ
- УРОВЕНЬ С РФ

«РЯДОМ» - ПЕШАЯ
ДОСТУПНОСТЬ

ПРИЕМЛЕМАЯ
ПЕШАЯ
ДОСТУПНОСТЬ

НЕПРИЕМЛЕМАЯ
ПЕШАЯ
ДОСТУПНОСТЬ –

ТОЛЬКО ТРАНСПОРТ

ОСОБЕННОСТИ НГП МОСКОВСКОЙ ОБЛАСТИ (1)

Постановления Правительства Московской области от 24 июня 2014 г. N 491/20 «Об утверждении нормативов градостроительного проектирования Московской области»

- 2. Главному управлению архитектуры и градостроительства Московской области обеспечить актуализацию нормативов градостроительного проектирования Московской области и в срок до 1 декабря 2014 года внести на рассмотрение Правительства Московской области проект постановления о внесении изменений в нормативы градостроительного проектирования Московской области.
- 4. Нормативы устанавливают **обязательные требования для всех субъектов** градостроительных отношений при строительстве и реконструкции объектов капитального строительства в Московской области.
- Раздел I. Расчётные показатели **интенсивности использования жилых территорий** в населенных пунктах и плотности населения на жилых территориях при различных показателях жилищной обеспеченности и при различных типах застройки

ОСОБЕННОСТИ НГП МОСКОВСКОЙ ОБЛАСТИ (2)

Постановления Правительства Московской области от 24 июня 2014 г. N 491/20 «Об утверждении нормативов градостроительного проектирования Московской области»

- 3.10. **Максимально допустимая этажность жилых и нежилых зданий в населённых пунктах Московской области определяется в соответствии с [таблицей N 1](#).**
- 3.12. Допускается осуществление строительства или реконструкции объектов жилого, социального, общественного, религиозного, производственного и иного назначения **с отклонением от максимальных этажности**, установленной в [таблицах N 1](#) и [N 1a](#)
- Проектная документация применительно к строящимся или реконструируемым объектам капитального строительства жилого, социального, общественного, религиозного, производственного и иного назначения, предусматривающая **отклонение от максимальной этажности**, установленной в [таблицах N 1](#) и [N 1a](#), рассматривается на **Градостроительном совете Московской области**.

ОСОБЕННОСТИ НГП МОСКОВСКОЙ ОБЛАСТИ (3)

Постановления Правительства Московской области от 24 июня 2014 г. N 491/20 «Об утверждении нормативов градостроительного проектирования Московской области»

Таблица N 1. Максимально допустимая этажность жилых и нежилых зданий в населённых пунктах Московской области

Население, тыс. человек	Устойчивая система расселения								
	городская			рекреационно-городская			рекреационно-аграрная		
	городские населенные пункты		сельские	городские населенные пункты		сельские	городские населенные пункты		сельские
	города	поселки городского типа	населенные пункты	города	поселки городского типа	населенные пункты	города	поселки городского типа	населенные пункты
свыше 100	17	-	-	17	-	-	9	-	-
от 50 до 100	9	-	-	9	-	-	7	-	-
от 15 до 50	7	7	-	7	7	-	5	5	-
от 3 до 15	7	5	3	5	5	3	5	4	3
от 1 до 3	-	5	3	-	4	3	-	3	3
менее 1	-	-	3	-	-	3	-	-	3

**КАКИМИ ДОЛЖНЫ БЫТЬ ПРАВОВЫЕ
ИНСТРУМЕНТЫ СКООРДИНИРОВАННОГО
РАЗВИТИЯ ТЕРРИТОРИИ РЕГИОНА - ?**

СМ. ВСТАВКУ ...

ВСТАВК

ПРОСТЕЙШАЯ МОДЕЛЬ ВЗАИМОДЕЙСТВИЯ (1).

Вариант взаимодействия субъект РФ и органов местного самоуправления

Документы, регламентирующие взаимодействие

СОГЛАШЕНИЕ
о взаимодействии
администраций
в области агломерационного
управления

ОБЩАЯ КОНЦЕПЦИЯ
развития территории
в границах агломерации

Права, обязательства, предметы взаимодействия и согласований

Принятие участниками Соглашения
на себя обязательств, в т.ч.:
Совместно подготавливать и
руководствоваться общей
концепцией
Не представлять на утверждение
ДТП, не согласованные всеми
участниками соглашения

(признание «права вето»)

Принятие на себя иных
Соблюдение баланса между
обязательствами
объемами застройки и
параметрами инфраструктуры
Установление пределов и типов
застройки
Иные позиции

ВСТАВКА

ПРОСТЕЙШАЯ МОДЕЛЬ ВЗАИМОДЕЙСТВИЯ (2).

Вариант взаимодействия субъект РФ и органов местного самоуправления

Документы, регламентирующие взаимодействие

Технические задания на подготовку документов территориального планирования на основе общей концепции

Документы территориального планирования (ДТП) на основе общей концепции

Права, обязательства, предметы взаимодействия и согласований

Согласование участниками Соглашения ДТП на соответствие общей концепции, в т.ч. в отношении ограничений, запретов

ВСТАВКА

ПРОСТЕЙШАЯ МОДЕЛЬ ВЗАИМОДЕЙСТВИЯ (3).

Вариант взаимодействия субъект РФ и органов местного самоуправления

Документы, регламентирующие взаимодействие

Правила землепользования и застройки – закрепление взаимоувязанных решений в виде правовых гарантий и запретов

Комплексные планы реализации документов территориального планирования

Права, обязательства, предметы взаимодействия и согласований

Согласование участниками
Соглашения приоритетов, объемов
финансового участия в
инфраструктурных проектах

**ЛУЧШИЕ ПРАКТИКИ ПОДГОТОВКИ
МЕСТНЫХ НОРМАТИВОВ
ГРАДОСТРОИТЕЛЬНОГО ПРОЕКТИРОВАНИЯ**

КРИТЕРИИ ДЛЯ ФОРМИРОВАНИЯ СТРУКТУРЫ ПОКАЗАТЕЛЕЙ НГП

- **ЗНАЧЕНИЕ - РЕГИОНАЛЬНЫЕ, МЕСТНЫЕ ОБЪЕКТЫ** В СООТВЕТСТВИИ С БЮДЖЕТНОЙ ОТВЕТСТВЕННОСТЬЮ
- **ТЕРРИТОРИАЛЬНАЯ ДИФФЕРЕНЦИАЦИЯ ПОКАЗАТЕЛЕЙ** - НАЛИЧИЕ/ОТСУТСТВИЕ
 - ПОКАЗАТЕЛИ НЕ ДИФФЕРЕНЦИРУЮТСЯ ПО ТЕРРИТОРИИ:
 - » НАПРИМЕР, КОЛ-ВО МЕСТ В Д/С, ШКОЛАХ НА 1000 ЖИТ.
 - ПОКАЗАТЕЛИ ДИФФЕРЕНЦИРУЮТСЯ ПО ТЕРРИТОРИИ:
 - » НАПРИМЕР, КОЛ-ВО КВ.М ПЛОЩАДИ ЗЕМЕЛЬНЫХ УЧАСТКОВ ШКОЛ В ЗАВИСИМОСТИ ОТ ИХ РАСПОЛОЖЕНИЯ В СООТВЕТСТВУЮЩЕЙ ФУНКЦИОНАЛЬНОЙ ЗОНЕ
- **ПАРАМЕТРИЧЕСКАЯ МОДЕЛЬ ГОРОДА**

ПЕРМЬ. ПРИМЕРЫ РАСЧЁТНЫХ ПОКАЗАТЕЛЕЙ В СОСТАВЕ МЕСТНЫХ НОРМАТИВОВ ГРАДОСТРОИТЕЛЬНОГО ПРОЕКТИРОВАНИЯ (1)

Наименование показателей	Ед.изм.	Значение показателей
1. Количество мест в муниципальных дошкольных образовательных учреждениях	мест на 1000 жителей	35
2. Количество мест в муниципальных учреждениях среднего (полного) общего образования	мест на 1000 жителей	90

Наименование показателей	Ед.изм.	Значение показателей
1. Минимальная наполняемость муниципальных дошкольных образовательных учреждений	мест	100
2. Минимальная наполняемость муниципальных учреждений среднего (полного) общего образования	мест	800

Наименование показателей	Ед. изм.	Значение показателей для видов функциональных зон							
		СТН-А	СТН-Б	СТН-В	СТН-Г	СТН-Д	СТН-Е	СТН-Ж	СТН-И
1. Площадь земельных участков отдельно стоящих объектов дошкольных образовательных учреждений на одно место	кв.м	30	35	35	35	35	35	35	35
2. Площадь земельных участков объектов муниципальных учреждений среднего (полного) общего образования на одного учащегося	кв.м	10	14	25	29	29	29	29	29

ПЕРМЬ. ПРИМЕРЫ РАСЧЁТНЫХ ПОКАЗАТЕЛЕЙ В СОСТАВЕ МЕСТНЫХ НОРМАТИВОВ ГРАДОСТРОИТЕЛЬНОГО ПРОЕКТИРОВАНИЯ (2)

Наименование показателей	Ед.изм.	Значение показателей
1. Муниципальные станции и отделения скорой медицинской помощи	число вызовов на 1 чел. в год	0,318
2. Муниципальные амбулаторно-поликлинические учреждения	посещений в смену на 1000 чел. в год	9000

Наименование показателей	Ед.изм.	Значение показателей
1. Показатель расчета накопления ТБО (на человека в год)	кг	275
2. Расстояние пешеходных подходов к контейнерным площадкам ТБО	м	100

Наименование показателя	Ед.изм.	Значение показателя для видов функциональных зон							
		СТН-А	СТН-Б	СТН-В	СТН-Г	СТН-Д	СТН-Е	СТН-Ж	СТН-И
Радиусы зон доступности остановок общественного транспорта	м	250	250	250	250	400	400	600	600

ПЕРМЬ. ИНДИКАТИВНЫЕ ПОКАЗАТЕЛИ В ОТНОШЕНИИ ОБЪЕКТОВ РЕГИОНАЛЬНОГО ЗНАЧЕНИЯ

Индикативные (справочные) показатели, которые используются (учитываются) в деятельности функциональных органов администрации города Перми при обеспечении условий для комплексного градостроительного проектирования

N	Наименование объектов	Ед.изм.	Значение показателей
1	Дома-интернаты для взрослых инвалидов с физическими нарушениями от 18 лет и старше	мест/1000 чел.	1
2	Детские дома-интернаты для населения от 4 до 17 лет	мест/1000 чел.	1
3	Психоневрологические интернаты для населения от 18 лет и старше	мест/1000 чел.	1

N	Наименование объектов	Ед.изм.	Значение показателей
1	Городские массовые библиотеки	объект/1000 чел.	4000 ед. хранения, 2000 чит. мест
2	Дополнительно в центральной городской библиотеке	объект/1000 чел.	100 ед. хранения, 100 чит. мест

6	Универсальные спортивно-зрелищные залы, в том числе с искусственным льдом	мест/1000 чел.	6
7	Учреждения культуры	зрительских мест на 1 тыс. жителей	15
8	Музеи	ед.	от 4 до 5
9	Выставочные залы	ед.	2

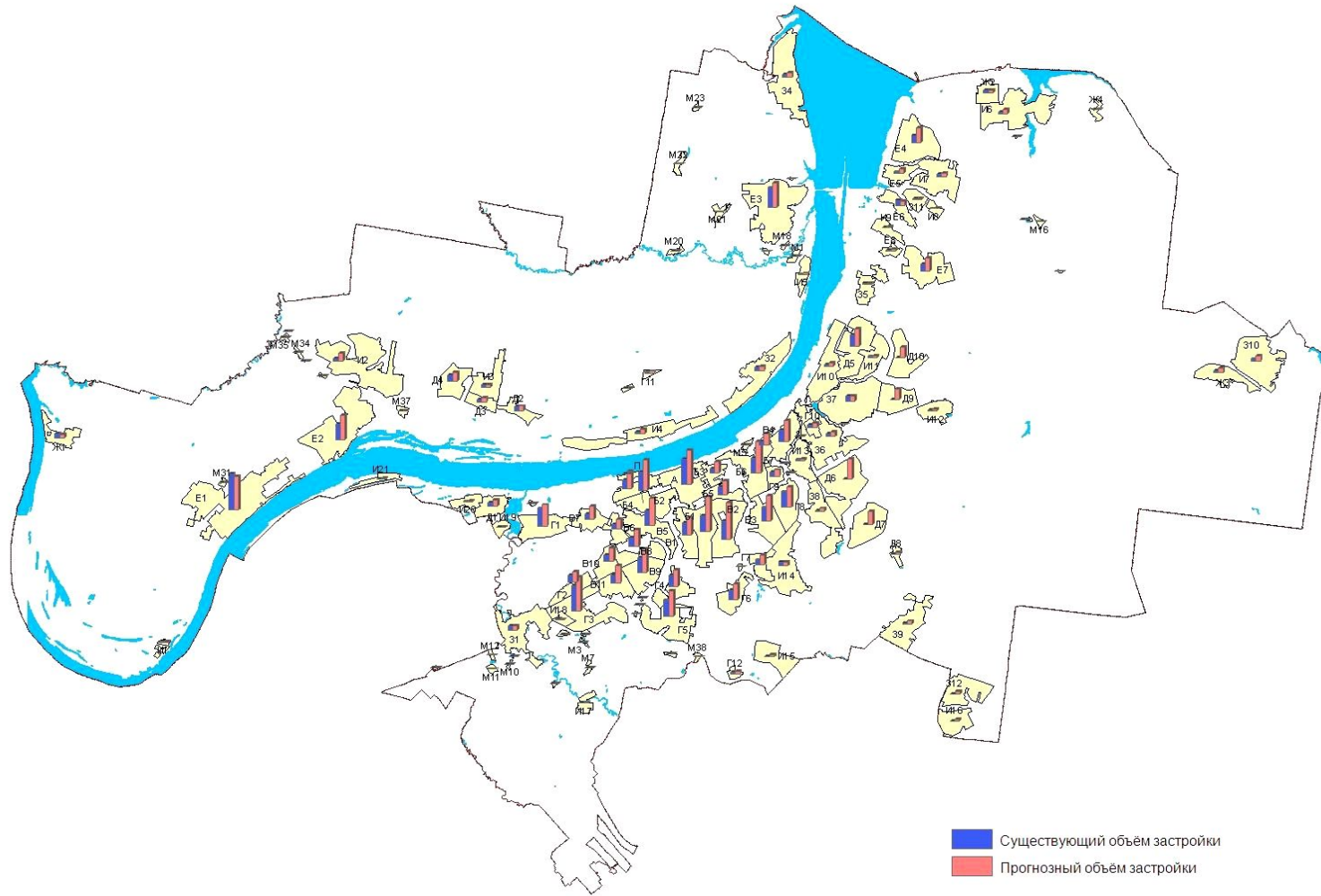
АЛЬТЕРНАТИВНЫЕ ПОДХОДЫ К НГП

ПОЗИЦИИ	ГОРОДА				
	МУРМАНСК	МОСКВА	М. ОБЛАСТЬ	ХАБАРОВСК	ПЕРМЬ
ПОЗИЦИИ НЕПРАВИЛЬНЫЕ					
Нормируем всё без исключения					
Наличие пересечений с техническими регламентами					
Утверждение обязательности НГП для всех субъектов без исключения					
Отсутствие схем дифференциации территорий нормирования					
Превышение полномочий					
ПОЗИЦИИ ПРАВИЛЬНЫЕ					
Дифференциация НГП по функциональным зонам	НЕТ	НЕТ	НЕТ	ЕСТЬ	ЕСТЬ
Связь с ГП и планом	НЕТ	НЕТ	НЕТ	НЕТ	ЕСТЬ

КАК СВЯЗАНЫ МНГП С ГЕНЕРАЛЬНЫМ ПЛАНОМ

- ИМПЕРАТИВ ЛОГИКИ
ГРАДОРЕГУЛИРОВАНИЯ:
 - МНГП ДОЛЖНЫ ПОДГОТАВЛИВАТЬСЯ НА
ОСНОВЕ ГЕНЕРАЛЬНОГО ПЛАНА
 - ГЕНЕРАЛЬНЫЙ ПЛАН ОПРЕДЕЛЯЕТ ВИДЫ
ТЕРРИТОРИЙ, В ОТНОШЕНИИ КОТОРЫХ
ОСУЩЕСТВЛЯЕТСЯ ДИФФЕРЕНЦИРОВАННОЕ
НОРМИРОВАНИЕ ДЛЯ ПОСЛЕДУЮЩЕЙ СТАДИИ –
ПОДГОТОВКИ ДОКУМЕНТАЦИИ ПО ПЛАНИРОВКЕ
ТЕРРИТОРИИ
 - ГЕНЕРАЛЬНЫЙ ПЛАН ОПРЕДЕЛЯЕТ РАСЧЁТНЫЕ
ПОКАЗАТЕЛИ, КОТОРЫЕ МОГУТ БЫТЬ
УТОЧНЕННЫ И ЕЩЁ БОЛЕЕ ДИФФЕРЕНЦИРОВАННЫ
В МНГП

КОНЦЕПЦИЯ ПРОСТРАНСТВА. ПАРАМЕТРИЧЕСКАЯ МОДЕЛЬ. СХЕМА РАСПРЕДЕЛЕНИЯ ЖИЛОЙ ЗАСТРОЙКИ



ПРИМЕР РАСЧЕТНЫХ ПОКАЗАТЕЛЕЙ ПРОЕКТА ГЕНЕРАЛЬНОГО ПЛАНА

Номера и наименования расчётных показателей, единицы измерения	Значения показателей применительно к различным видам СТН							
	СТН А	СТН Б	СТН В	СТН Г	СТН Д	СТН Е	СТН Ж	СТН З
9.1. Количество кв. м земельного участка детского сада, приходящихся на одного ребёнка, посещающего детский сад	30	35	40	45	45	45	45	45
9.2. Количество кв. м земельного участка общеобразовательной школы, приходящихся на одного учащегося	10	14	25	29	29	29	29	29
9.3. Количество кв. метров озеленённых территорий общего пользования, включая городские парки (соответствующие стандартам благоустройства, определённым местными нормативами градостроительного проектирования)	2	3	3	3	10	6	10	10

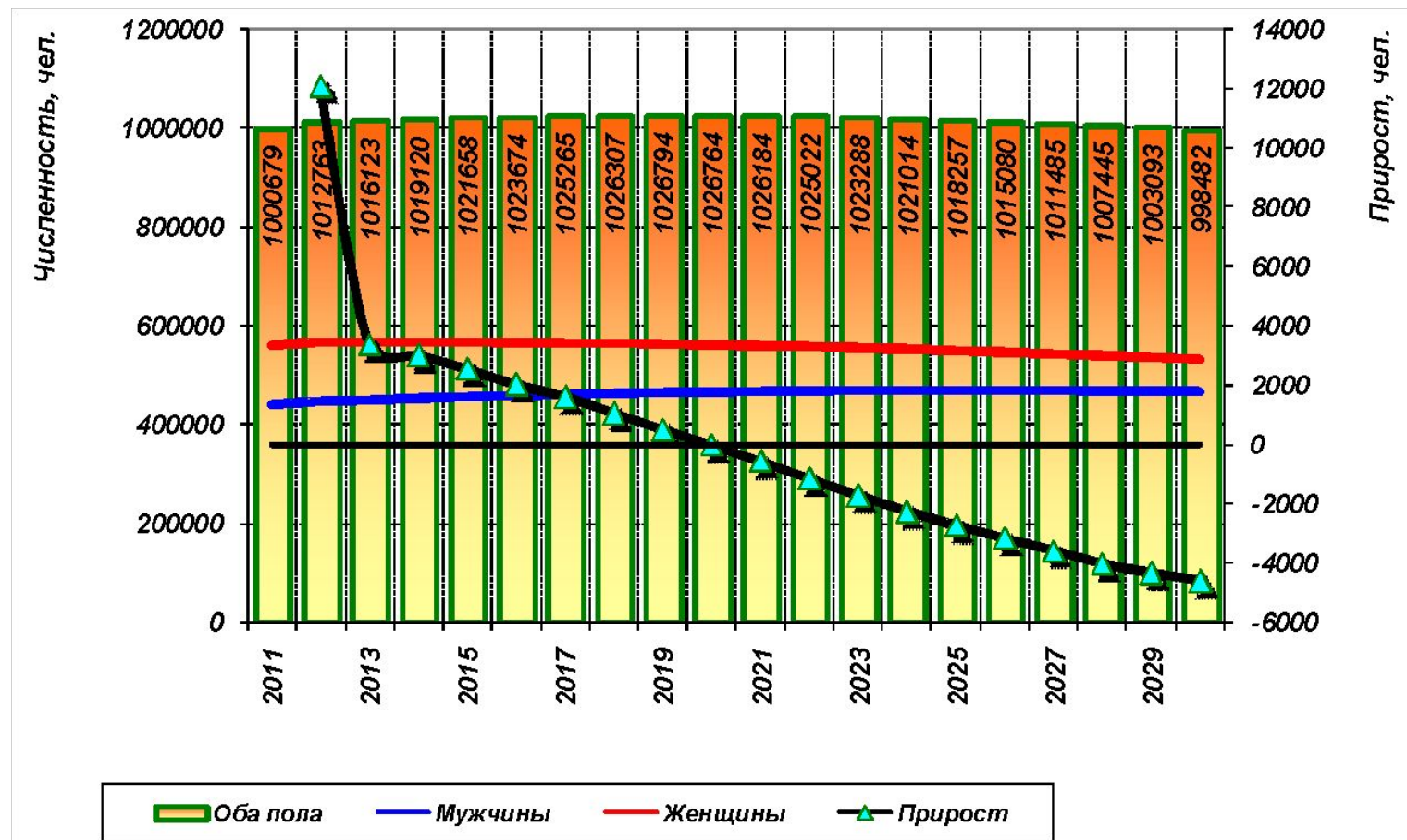
ПРИМЕР РАСЧЕТНЫХ ПОКАЗАТЕЛЕЙ ПРОЕКТА ГЕНЕРАЛЬНОГО ПЛАНА до 2022 г.

Номера и наименования расчётных показателей, единицы измерения	Значения расчётных показателей применительно к различным видам СТН							
	СТН А	СТН Б	СТН В	СТН Г	СТН Д	СТН Е	СТН Ж	СТН З
12.1. Суточный расход воды, без учета промышленности, тыс. куб.м/сут	4,4	23,6	47,8	48,0	15,2	34,2	16,6	7,5
12.2. Суточный объем стоков принимаемый в системы водоотведения, тыс. куб.м/сут	4,4	23,6	47,8	48,0	15,2	34,2	16,6	7,5
12.3. Тепловая нагрузка, тыс. Гкал/час	107,8	276,3	446,8	360,5	120,3	281,7	140,0	103,7
12.4. Электрическая нагрузка, без учета промышленности, МВт	31,9	81,8	132,2	106,7	35,6	83,3	41,4	30,7
12.5. Потребление электрической энергии без учета промышленности, млн. кВт.ч.	213,6	547,7	885,8	714,6	238,6	558,4	277,6	205,5

**НЕКОТОРЫЕ ВОПРОСЫ
ПОДГОТОВКИ И
ПРИМЕНЕНИЯ НГП НА
ПРИМЕРЕ СОЗДАНИЯ
НОВЫХ ШКОЛ**

ВОПРОС О НГП НА ПРИМЕРЕ СОЗДАНИЯ НОВЫХ ШКОЛ ПРИ КОМПЛЕКСНОМ ОСВОЕНИИ, РАЗВИТИИ ЛОКАЛЬНЫХ ТЕРРИТОРИЙ (1)

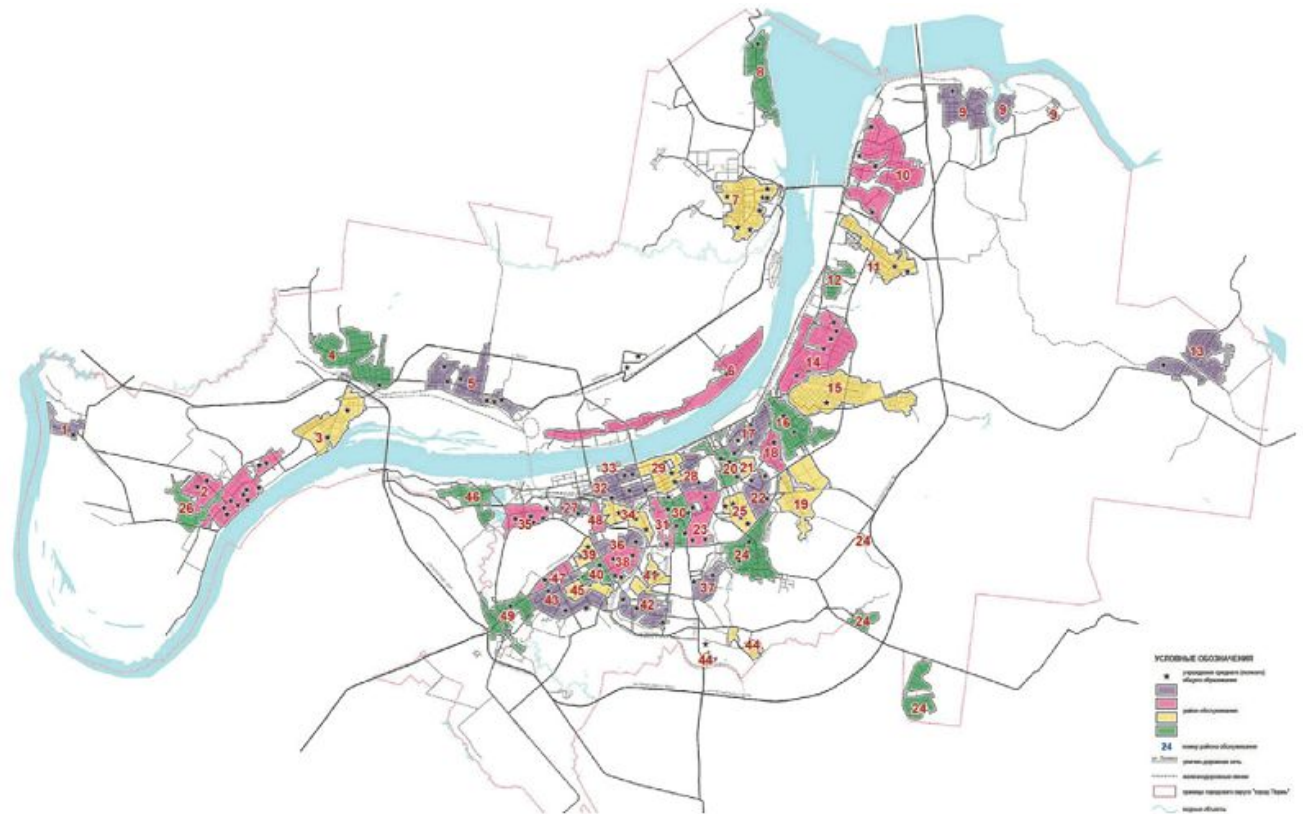
КОНТЕКСТ - ПЕРМЬ: ПРОГНОЗ ЧИСЛЕННОСТИ НАСЕЛЕНИЯ С УЧЕТОМ МИГРАЦИИ



ВОПРОС О НГП НА ПРИМЕРЕ СОЗДАНИЯ НОВЫХ ШКОЛ ПРИ КОМПЛЕКСНОМ ОСВОЕНИИ, РАЗВИТИИ ЛОКАЛЬНЫХ ТЕРРИТОРИЙ (2)

КОНТЕКСТ - ПЕРМЬ: СЛОЖИВШИЙСЯ БАЛАНС МЕЖДУ ЖИЛЫМИ ФУНКЦИОНАЛЬНЫМИ ЗОНАМИ И РАЙОНАМИ ОБСЛУЖИВАНИЯ МУНИЦИПАЛЬНЫМИ ШКОЛАМИ

- НАСЕЛЕНИЕ РАСТИ НЕ БУДЕТ (?)
- КОЛИЧЕСТВО МЕСТ В ШКОЛАХ СООТВЕТСТВУЕТ КОЛИЧЕСТВУ УЧЕНИКОВ
- МИГРАЦИЯ УЧЕНИКОВ:
- ШКОЛЫ В ЦЕНТРЕ ПЕРЕГРУЖЕНЫ
- ШКОЛЫ НА ПЕРИФЕРИИ НЕ ЗАГРУЖЕНЫ

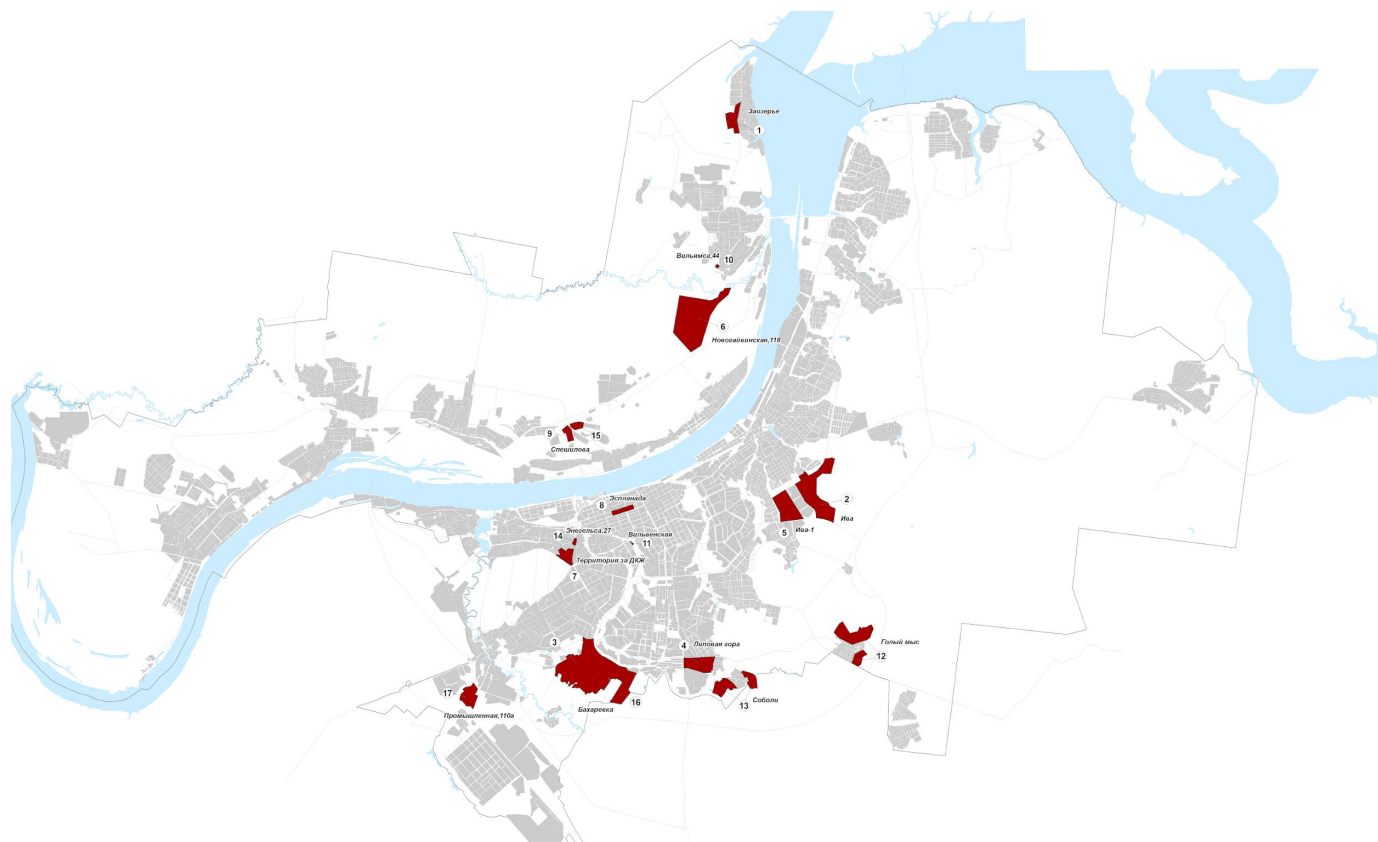


ВОПРОС О НГП НА ПРИМЕРЕ СОЗДАНИЯ НОВЫХ ШКОЛ ПРИ КОМПЛЕКСНОМ ОСВОЕНИИ, РАЗВИТИИ ЛОКАЛЬНЫХ ТЕРРИТОРИЙ

(3)

ПЕРМЬ: РИСКИ ДЛЯ МУНИЦИПАЛИТЕТА ОТНОСИТЕЛЬНО ОСВОЕНИЯ НОВЫХ УДАЛЁННЫХ ТЕРРИТОРИЙ ПРИ ОТСУТСТВИИ ПРИРОСТА НАСЕЛЕНИЯ

- НУЖНО ЛИ ОСВАИВАТЬ «ВНЕ ГОРОДА» НОВЫЕ ТЕРРИТОРИИ ПРИ СТАБИЛИЗАЦИИ ЧИСЛЕННОСТИ НАСЕЛЕНИЯ - ?



- НУЖНО ЛИ СТРОИТЬ

ВОПРОС О НГП НА ПРИМЕРЕ СОЗДАНИЯ НОВЫХ ШКОЛ ПРИ КОМПЛЕКСНОМ ОСВОЕНИИ, РАЗВИТИИ ЛОКАЛЬНЫХ ТЕРРИТОРИЙ (4)

КОНТЕКСТ: ЭТАПЫ ПОДГОТОВКИ ПРОЕКТА ОСВОЕНИЯ, РАЗВИТИЯ ТЕРРИТОРИИ

- ПАРАМЕТРИЧЕСКОЕ МОДЕЛИРОВАНИЕ ПРОЕКТА В КОНТЕКСТЕ ГП, ПЛАНА РЕАЛИЗАЦИИ ГП, ПЗЗ, ИНВЕСТИЦИОННЫХ ПРОГРАММ, ПРЕДЛОЖЕНИЙ К ПРОЕКТУ БЮДЖЕТА, А ТАКЖЕ **С УЧЁТОМ НГП**
- ПОДГОТОВКА С УЧЁТОМ РЕЗУЛЬТАТОВ ПАРАМЕТРИЧЕСКОГО МОДЕЛИРОВАНИЯ ДОГОВОРА АРЕНДЫ ЗЕМЕЛЬНОГО УЧАСТКА, ДОГОВОРА О РАЗВИТИИ ЗАСТРОЕННОЙ ТЕРРИТОРИИ С РАСПРЕДЕЛЕНИЕМ ОБЯЗАТЕЛЬСТВ (ОПРЕДЕЛЁННЫХ ТАКЖЕ И **С УЧЁТОМ НГП**) МЕЖДУ ПОБЕДИТЕЛЕМ АУКЦИОНА И ВСЕМИ ИНЫМИ УЧАСТНИКАМИ ПРОЕКТА
- ПРОВЕДЕНИЕ АУКЦИОНА
- ВЫПОЛНЕНИЕ ПРОЕКТА, ВКЛЮЧАЯ СОЗДАНИЕ ВНЕШНЕЙ И ВНУТРЕННЕЙ ИНФРАСТРУКТУРЫ, В Т.Ч. СОЦИАЛЬНОЙ – СТРОИТЕЛЬСТВО Д/САДОВ, ШКОЛ, ПОЛИКЛИНИК СОГЛАСНО ПАРАМЕТРИЧЕСКОЙ МОДЕЛИ, ВЫПОЛНЕННОЙ **С УЧЁТОМ НГП**

ВОПРОС О НГП НА ПРИМЕРЕ СОЗДАНИЯ НОВЫХ ШКОЛ ПРИ КОМПЛЕКСНОМ ОСВОЕНИИ, РАЗВИТИИ ЛОКАЛЬНЫХ ТЕРРИТОРИЙ (5)

КОНТЕКСТ: ВЫБОР ПОСРЕДСТВОМ РАСЧЁТОВ ПРИЕМЛЕМОГО ВАРИАНТА РАСПРЕДЕЛЕНИЯ ОБЯЗАТЕЛЬСТВ ПО СОЗДАНИЮ ИНФРАСТРУКТУРЫ МЕЖДУ РАЗЛИЧНЫМИ УЧАСТНИКАМИ ПРОЕКТА

Субъекты реализации проекта	Компоненты инвестиционного проекта			
	Объекты внутри границ земельного участка – образуемого микрорайона			Внеплощадочные сети
	Застройка, кроме д/с, школ	Д/сады, школы	Внутриплощадочные сети	
Организационно-технологическая схема №1 – всё делает девелопер за свой счёт				
Девелопер				
Муниципалитет, ОКК				
Организационно-технологическая схема №2 – партнёрство девелопера и муниципалитета, ОКК				
Девелопер				
Муниципалитет, ОКК				
Организационно-технологическая схема №3 – партнёрство девелопера и муниципалитета				
Девелопер				
Муниципалитет, ОКК				

ВОПРОС О НГП НА ПРИМЕРЕ СОЗДАНИЯ НОВЫХ ШКОЛ ПРИ КОМПЛЕКСНОМ ОСВОЕНИИ, РАЗВИТИИ ЛОКАЛЬНЫХ ТЕРРИТОРИЙ

(6)

ПЕРМЬ: УСЛОВИЯ И РИСКИ, СВЯЗАННЫЕ СО СТРОИТЕЛЬСТВОМ НОВОЙ ШКОЛЫ НА НОВЫХ ТЕРРИТОРИЯХ ПРИ ОТСУТСТВИИ ПРИРОСТА НАСЕЛЕНИЯ

- СТРОИТЕЛЬСТВО НОВОЙ ШКОЛЫ ЯВЛЯЕТСЯ ОПРАВДАНЫМ ПРИ ОДНОВРЕМЕННОМ НАЛИЧИИ СЛЕДУЮЩИХ УСЛОВИЙ:
 - ПРОЕКТ ОКУПАЕТСЯ ЭКОНОМИЧЕСКИ (ЯВЛЯЕТСЯ РЕНТАБЕЛЬНЫМ) ДЛЯ ВСЕХ ЕГО УЧАСТНИКОВ (КРОМЕ МУНИЦИПАЛИТЕТА, ЕСЛИ ОН ФИНАНСИРУЕТ СТРОИТЕЛЬСТВО ШКОЛЫ)
 - ПРОЕКТ «ОКУПАЕТСЯ» ФУНКЦИОНАЛЬНО ДЛЯ МУНИЦИПАЛИТЕТА – ОПРАВДАН НАЛИЧИЕМ «ПОТРЕБИТЕЛЕЙ МУНИЦИПАЛЬНОЙ УСЛУГИ» - НАЛИЧИЕМ НОВЫХ УЧЕНИКОВ
- **НОВАЯ ШКОЛА ОЗНАЧАЕТ:**
 - (а) ПРИБЫТИЕ НОВЫХ ЖИТЕЛЕЙ В ДОСТАТОЧНОМ КОЛИЧЕСТВЕ, ЧТОБЫ «НОВЫЕ ДЕТИ» ЗАПОЛНИЛИ НОВУЮ ШКОЛУ – ЧТОБЫ СТРОИТЕЛЬСТВО НОВОЙ ШКОЛЫ БЫЛО ОПРАВДАНО ЕЁ ЗАПОЛНЕННОСТЬЮ УЧЕНИКАМИ
 - (б) ШКОЛА ДОЛЖНА ИМЕТЬ ВМЕСТИМОСТЬ, ДОСТАТОЧНУЮ ДЛЯ ЕЁ ЭКОНОМИЧЕСКИ ОПРАВДАНОЙ ЭКСПЛУАТАЦИИ – ДЛЯ СОДЕРЖАНИЯ МУНИЦИПАЛИТЕТОМ, Т.Е. ДОЛЖНА БЫТЬ РАССЧИТАНА НЕ МЕНЕЕ, ЧЕМ НА 800 УЧЕНИКОВ
 - (в) ДЛЯ ВЫПОЛНЕНИЯ УСЛОВИЯ (б) НЕОБХОДИМО, ЧТОБЫ В ГОРОД ПРИБЫЛО И РАССЕЛИЛОСЬ В НОВОМ МИКРОРАЙОНЕ НЕ МЕНЕЕ 10 ТЫС. ЧЕЛОВЕК
- РИСКИ ДЛЯ МУНИЦИПАЛИТЕТА ОТНОСИТЕЛЬНО СТРОИТЕЛЬСТВА И СОДЕРЖАНИЯ НОВОЙ ШКОЛЫ В ЧАСТИ ОБЕСПЕЧЕНИЯ ЕЁ ЭКОНОМИЧЕСКИ ОПРАВДАНОЙ НАПОЛНЯЕМОСТИ - ?
- РИСКИ ДЛЯ МУНИЦИПАЛИТЕТА ОТНОСИТЕЛЬНО ОСВОЕНИЯ НОВЫХ УДАЛЁННЫХ ТЕРРИТОРИЙ ПРИ ОТСУТСТВИИ ПРИРОСТА НАСЕЛЕНИЯ - ? (СМ. СЛАЙДЫ 16, 17, 18): **ПОТРЕБНОСТЬ СТРОИТЬ НОВУЮ ШКОЛУ ПРИ ОТСУТСТВИИ ПРИБЫТИЯ ДОПОЛНИТЕЛЬНЫХ НОВЫХ УЧЕНИКОВ РАДИ ЧЕГО?**
 - РАДИ ОБЕЗЛЮДИВАНИЯ И УПРАЗДНЕНИЯ ПРЕЖНИХ ШКОЛ - ?
 - РАДИ ОБЕСПЕЧЕНИЯ ФИЗИЧЕСКОЙ БЛИЗОСТИ НОВЫХ ШКОЛ К НОВОМУ ЖИЛЬЮ - ?

ВОПРОС О НГП НА ПРИМЕРЕ СОЗДАНИЯ НОВЫХ ШКОЛ ПРИ КОМПЛЕКСНОМ ОСВОЕНИИ, РАЗВИТИИ ЛОКАЛЬНЫХ ТЕРРИТОРИЙ (7)

КОНТЕКСТ: ДВА ВИДА СЛУЧАЕВ, ДВА ВИДА ПРОБЛЕМ

- **СЛУЧАЙ ПЕРВЫЙ, ПРОБЛЕМЫ ПЕРВОГО ВИДА (ПРИМЕР - МОСК. ОБЛ.):**
 - СИТУАЦИЯ:
 - » СТАБИЛЬНЫЙ И НЕУПРАВЛЯЕМЫЙ ПРИРОСТ НАСЕЛЕНИЯ
 - ПРОБЛЕМЫ «ПОСЛЕ» - РЕЗУЛЬТАТ БЕЗДЕЙСТВИЯ:
 - » ДИСБАЛАНС МЕЖДУ ПРИРОСТОМ (В НЕУПРАВЛЯЕМОМ РЕЖИМЕ, НО С ИМИТАЦИЕЙ УПРАВЛЯЕМОСТИ) ОБЪЁМОВ СТРОИТЕЛЬСТВА И НЕДОСТАТОЧНОЙ ИНФРАСТРУКТУРОЙ
 - ПОСЛЕДСТВИЯ: УТРАТА КАЧЕСТВА СРЕДЫ – ДЕГРАДАЦИЯ ЖИЗНИ И КАЧЕСТВА ЧЕЛОВЕЧЕСКОГО ПОТЕНЦИАЛА
- **СЛУЧАЙ ВТОРОЙ, ПРОБЛЕМЫ ВТОРОГО ВИДА (ПРИМЕР - ПЕРМЬ):**
 - СИТУАЦИЯ:
 - » СТАБИЛИЗАЦИЯ ЧИСЛЕННОСТИ НАСЕЛЕНИЯ
 - ПРОБЛЕМЫ «ДО» - В ГОЛОВАХ И ПЛАНАХ:
 - » ГОСПОДСТВО ИЛЛЮЗИЙ - СТРЕМЛЕНИЯ ОБЕСПЕЧИТЬ «ХОРОШУЮ СТАТИСТИКУ» ЗА СЧЁТ БЫСТРОГО И ДЕШЕВОГО СТРОИТЕЛЬСТВА ЗА ПРЕДЕЛАМИ ГОРОДА ПРИ ОДНОВРЕМЕННОМ ОБЕСПЕЧЕНИИ УПАДКА СЛОЖИВШЕГОСЯ ГОРОДА ПО ПРИЧИНЕ НЕХВАТКИ РЕСУРСОВ «НА ВСЁ И СРАЗУ»
 - ПОСЛЕДСТВИЯ: УТРАТА КАЧЕСТВА СРЕДЫ – ДЕГРАДАЦИЯ ЖИЗНИ И КАЧЕСТВА ЧЕЛОВЕЧЕСКОГО ПОТЕНЦИАЛА
- **РАЗНЫЕ СЛУЧАИ - ОДИНАКОВЫЕ ПОСЛЕДСТВИЯ. ПРОБЛЕМЫ СИСТЕМЫ УПРАВЛЕНИЯ - ? ПРОБЛЕМЫ ГРАДОСТРОИТЕЛЬНОЙ ПОЛИТИКИ - ?**

ПРИЛОЖЕНИЯ

ВОПРОС О НГП НА ПРИМЕРЕ СОЗДАНИЯ НОВЫХ ШКОЛ ПРИ КОМПЛЕКСНОМ ОСВОЕНИИ, РАЗВИТИИ ЛОКАЛЬНЫХ ТЕРРИТОРИЙ (8)

КОНТЕКСТ - ПЕРМЬ: СЛОЖИВШИЙСЯ БАЛАНС МЕЖДУ ЖИЛЫМИ ФУНКЦИОНАЛЬНЫМИ ЗОНАМИ И РАЙОНАМИ ОБСЛУЖИВАНИЯ МУНИЦИПАЛЬНЫМИ УЧРЕЖДЕНИЯМИ СРЕДНЕГО (ПОЛНОГО) ОБЩЕГО ОБРАЗОВАНИЯ(Б)

Индекс района	Учреждение среднего образования	Количество мест	Индекс района	Учреждение среднего образования	Количество мест	Индекс района	Учреждение среднего образования	Количество мест	Индекс района	Учреждение среднего образования	Количество мест	Индекс района	Учреждение среднего образования	Количество мест	Индекс района	Учреждение среднего образования	Количество мест			
1	2	3	1	2	3	1	2	3	1	2	3	1	2	3	1	2	3			
1	№63	1 176	7	Гимназия №3	260	15	№118	-	24	Лицей №2	303	32	Гимназия №4	100	39	№115	680			
Итого по району		1 176		Гимназия №3	126	Итого по району		-		№82	1 027		Гимназия №4	350		№132	543			
2	Гимназия №6	500		№37	442	16	№41	750	Итого по району		1 330		40	Лицей №1	169	Итого по району		1 223		
	Гимназия №6	566		№104	247		№156	215	25	№43	185			Лицей №2	139	Лицей №4	203			
	№70	270		№80	755	17	№48	290		№43	600			№7	640	№100	676			
	№70	177	№101	485	№50		200	№127		715	№6	1 210		Итого по району		881				
	№65	560	№24	800	№133		502	№114		550	№32	1 080		41	№99	720				
	№64	750	Итого по району		3 117	№99	849	Итого по району		4 188	№41	849								
	№119	650	8	№66	400	18	№48	290	Итого по району		2 562	Итого по району		1 569						
	№14	571	Итого по району		400		№105	750	26	нет школ	26	нет школ	33	нет школ	33	нет школ				
	№27	380	9	№123	960		№50	200	Итого по району		-	34	№72	250	42	№60	816			
	№73	940	Итого по району		960	№49	455	№72	1 060	№25	670		№124	720						
№121	703	Итого по району		960	Итого по району		225	Итого по району		1 980	№36		630							
№87	395	Итого по району		960	19	нет школ	19	нет школ	19	нет школ	№76	1 000								
Итого по району		6 438	10	№45	400	Итого по району		225	27	№146	180	Итого по району		1 980	Итого по району		3 518			
3	№83	912		№16	724	20	Гимназия №5	540		28	№51	783	35	Гимназия №10	230	43	Лицей №6	763		
	№1	920		№16	121		Лицей №10	215	№28		1 176	Гимназия №10		181	Лицей №3		750			
	№19	590		№153	210		№50	85	Итого по району		1 959	Гимназия №31		1 176	№136		1 320			
Итого по району		2 422		№79	419	№112	552	29	Гимназия №17	750	№59	820		№108	600					
4	№71	470	№153	400	№116	670	Гимназия №11		300	Итого по району		3 583	Итого по району		3 433					
Итого по району		470	Итого по району		2 274	Итого по району		2 062	№9	587	36	№109	493	44	№38	320				
5	Лицей №1	500	11	Лицей №5	825	21	нет школ	21	нет школ	21		нет школ	№140		625	Итого по району		320		
	№40	280		№131	600		Итого по району		-	22	Гимназия №2	825	Итого по району		1 318	45	нет школ	45	нет школ	
	№40	540		Итого по району		1 425	22	Гимназия №2	825		28	№21	350	37	№94		680	Итого по району		-
	№40	90		12	№88	220		Лицей №9	958			Итого по району			2 587	48	№34	520	46	№34
	№111	1 320		Итого по району		220		№135	964	30		№10	720		38		Гимназия №1	625		47
№55	500	13	№129	900	Итого по району		2 747	№77	400		Лицей №4	660	№141			150	№75	578		
Итого по району		3 230	Итого по району		900	14	Гимназия №7	925	№93	615	№3	600	№75	578		№102	403			
6	Лицей №1	193	Гимназия №7	925	23		Гимназия №33	615	Итого по району		2 235	38	Лицей №4	900		Итого по району		1 756		
	Лицей №1	90	Кадетская №1	500			Лицей №10	482	31	№98	530		№91	469	48	№120	1 176	49	№107	289
	№52	250	№57	96		№134	525	№42		507	№145		234	Итого по району		1 176	Итого по району		289	
Итого по району		538	№74	420	№22	659	Итого по району		1 037	Итого по району			2 883	Итого по району		289				

СОПОСТАВЛЕНИЕ НГП В ОТНОШЕНИИ Д/САДОВ И ШКОЛ

ВИДЫ РАСЧЁТНЫХ ПОКАЗАТЕЛ ЕЙ	ГОРОДА				
	МУРМАНСК	ХАБАРОВС К	МОСКВА (ПРОЕКТ)	М.О. (ПРОЕКТ)	ПЕРМЬ
КОЛИЧЕСТВО МЕСТ В Д/САДАХ – В ОБЩЕОБРАЗО ВАТЕЛЬНЫХ ДОШКОЛЬНЫХ УЧРЕЖДЕНИЯ Х НА 1000 ЖИТ.	100	40 - 48	20 - 65		35
КОЛИЧЕСТВО МЕСТ В ШКОЛАХ – В ОБЩЕОБРАЗО ВАТЕЛЬНЫХ УЧРЕЖДЕНИЯ Х НА 1000 ЖИТ.	180	105 - 120	80 - 160		90

НЕКОТОРЫЕ ПУБЛИКАЦИИ ПО ТЕМЕ «ГРАДОРЕГУЛИРОВАНИЕ»

- Э.К.Трутнев и др. **Градорегулирование. Основы регулирования градостроительной деятельности в условиях становления рынка недвижимости.** М.: Фонд «Институт экономики города», 2008. – 296 с.
- Э.К.Трутнев, Л.Е.Бандорин. **Азбука землепользования и застройки.** Популярное изложение правил землепользования и застройки города Перми. РЦ «Верно», 2009, 52 с.
- Э.К.Трутнев, Л.Е.Бандорин. **Комментарий к Градостроительному кодексу Российской Федерации:** ответы на проблемные вопросы градостроительной деятельности. М., Изд-во «Экзамен», 2008. – 525 с.
- Э.К.Трутнев и др. **Правовые вопросы межевания** и преобразования застроенных территорий жилого назначения. М., 2007
- Э.К.Трутнев и др. **Публичные слушания по вопросам градорегулирования.** Рекомендации органам местного самоуправления. Приложения к журналу «Имущественные отношения в РФ», 2007, выпуски 2 и 3.

Где найти дополнительную информацию

**Сайт Фонда
«Институт экономики города»**

www.urbanecomomics.ru

Трутнев Эдуард Константинович

trutnev@urbanecomomics.ru

(495) 363-50-47 (тел/факс)