

# 20 морфологических признаков кожных заболеваний

# Первичные бесполостные признаки

Пятно (Macula)



# Первичные бесполостные признаки

Узелок (Papula)



# Первичные бесполостные признаки

Узел (Nodus)



# Первичные бесполостные признаки

Бугорок (Tuberculum)



# Первичные бесполостные признаки

Волдыри (Urtica)



# Первичные полостные признаки

Пузырёк (Vesicula)



# Первичные полостные признаки

Пузырь (Bulla)





# Первичные полостные признаки

Гнойничок (Pustula)



# Первичные полостные признаки

Гнойничок (Pustula)



Фолликулярный



Акне



Фликтена

# Вторичные морфологические признаки

Гиперпигментация (hyperpigmentatio)



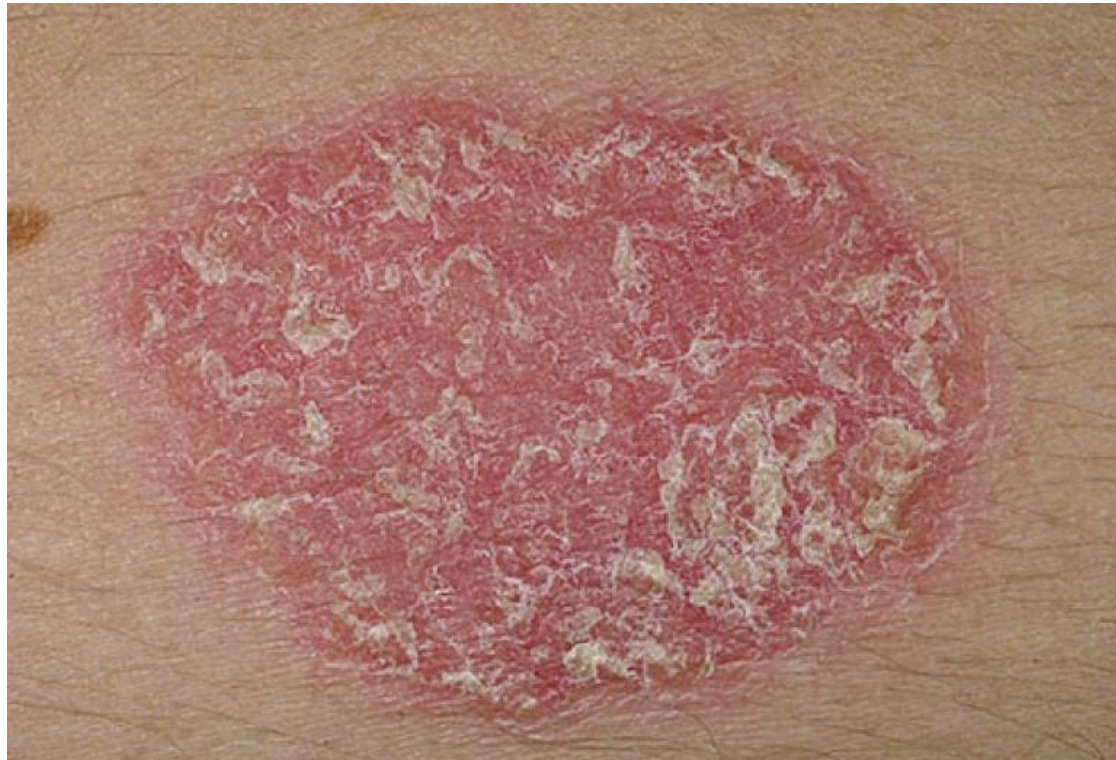
# Вторичные морфологические признаки

Депигментация (hypopigmentation)



# Вторичные морфологические признаки

Чешуйка (Squama)



# Вторичные морфологические признаки

Эрозия (Erosio)



# Вторичные морфологические признаки

Ссадина (excoriatio)



# Вторичные морфологические признаки

Язва (Ulcus)





# Вторичные морфологические признаки

Трещина, надрыв (Fisura)



# Вторичные морфологические признаки

Корка (Crusta)



# Вторичные морфологические признаки

Рубец (Cicatrix)



# Вторичные морфологические признаки

Атрофия



# Вторичные морфологические признаки

Лихенификация (Lichenisatio)



# Вторичные морфологические признаки

Вегетация (vegetatio)



The image features a blue gradient background that transitions from a darker blue on the left to a lighter blue on the right. A thick black curved line starts at the top left corner and curves downwards and to the right, ending near the bottom right corner. The word "Конец" is written in a light blue, sans-serif font, centered horizontally and partially overlaid by the black line.

Конец