



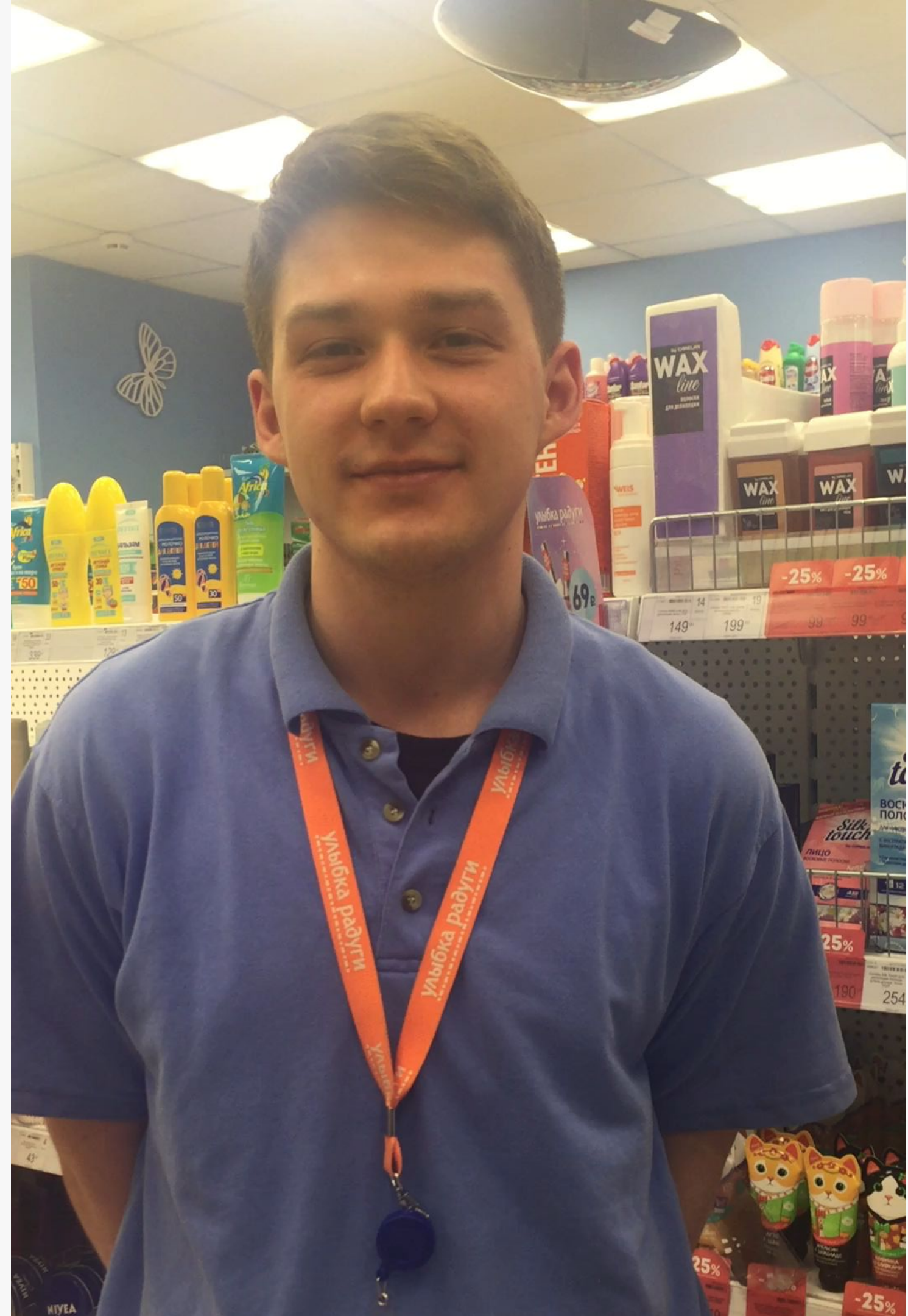
Кора дуба в мире красоты

• • •
Васильева Полина Андреевна,

магистрант **1** г.об.,

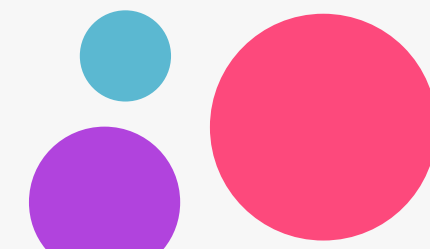
СПХФУ - ФГБОУ ВО СПХФУ Минздрава России





Идеальный крем для ног

- 1 Увлажнение и питание
- 2 Антимикробные, антибактериальные и противовоспалительные свойства
- 3 Хорошая впитываемость и намазываемость
- 4 Приятный запах и цвет
- 5 Охлаждающий эффект





???



Получение «волшебного элексира»



Фильтрование

Через бумажный фильтр,
не охлаждаю раствор

03

Кипячение

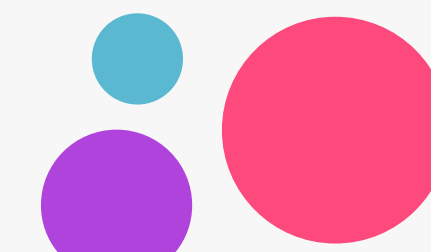
В течение 30 минут

02

Расчет

необходимого количества
коры дубы и воды
Соотношение сырья к экстрагенту 1:10.

01



Зачем нужны эмульгаторы и что это такое?



Образцы кремов

1



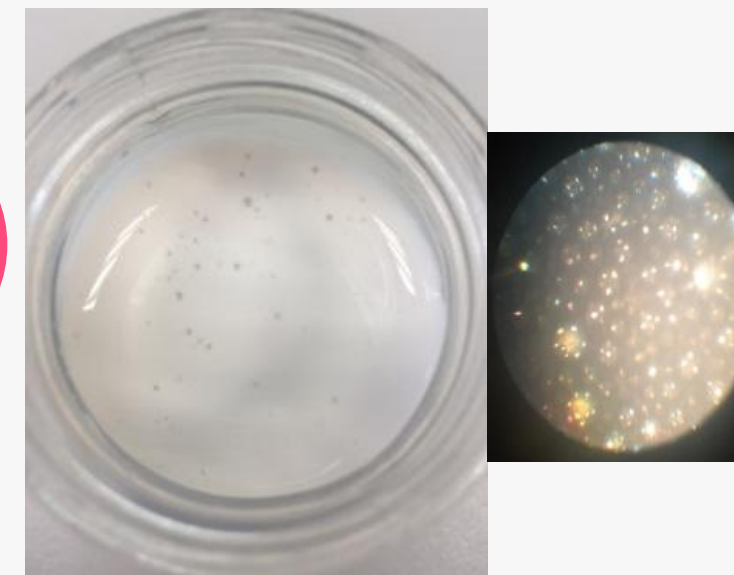
Белый с едва заметным бежевым оттенком, без запаха, консистенция жидкая, впитываемость хорошая

2



Светло-коричневый крем со слабым запахом чайного дерева, плотная консистенция, липкий, жирный

3



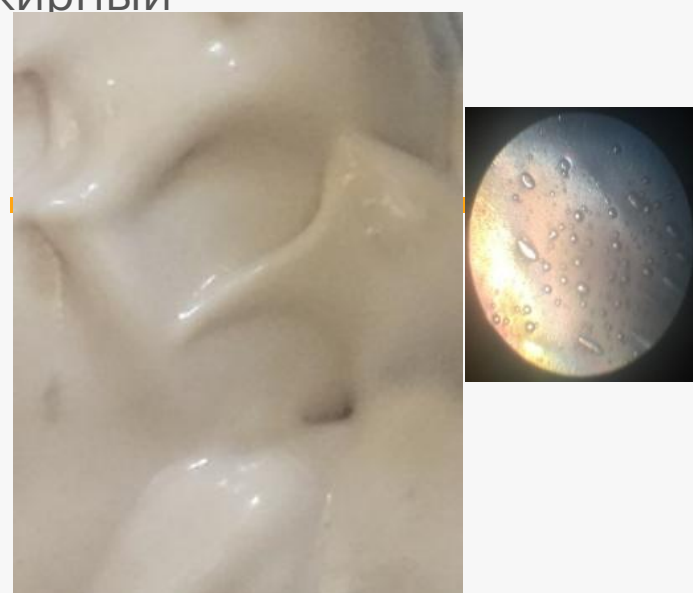
Белый с бежевым оттенком, резкий запах чайного дерева, легкая, жидкая консистенция, хорошая впитываемость, нестабильный

4



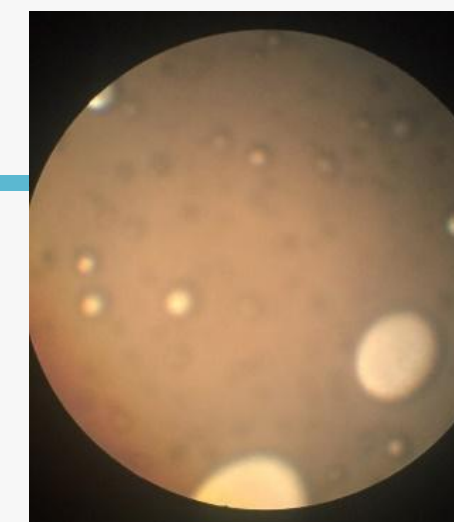
Светло-коричневый крем с запахом черного дерева, умеренная жирность, хорошая впитываемость

5



Светло-коричневый крем с запахом черного дерева, масляная консистенция, впитываемость низкая

6



Светло-коричневый крем с запахом чайного дерева, жидкий, липкий, хорошая впитываемость

Оптимальный состав крема



Состав на **100г**:
извлечение из коры
дуба **2,9 г**, вода **2,9**
г, масло ши **1г**,
мочевина **0,9г**, масло
касторовое **0,5г**,
кремофор **0,5г**,
глицерин **0,4г**, МГД
0,3г, ланолон **0,2г**,
воск эмульсионный
0,2г, эфирное масло
чайного дерева **0,05г**,
масло арахисовое
0,05г, ТЭА **0,02г**

Спасибо за внимание!

