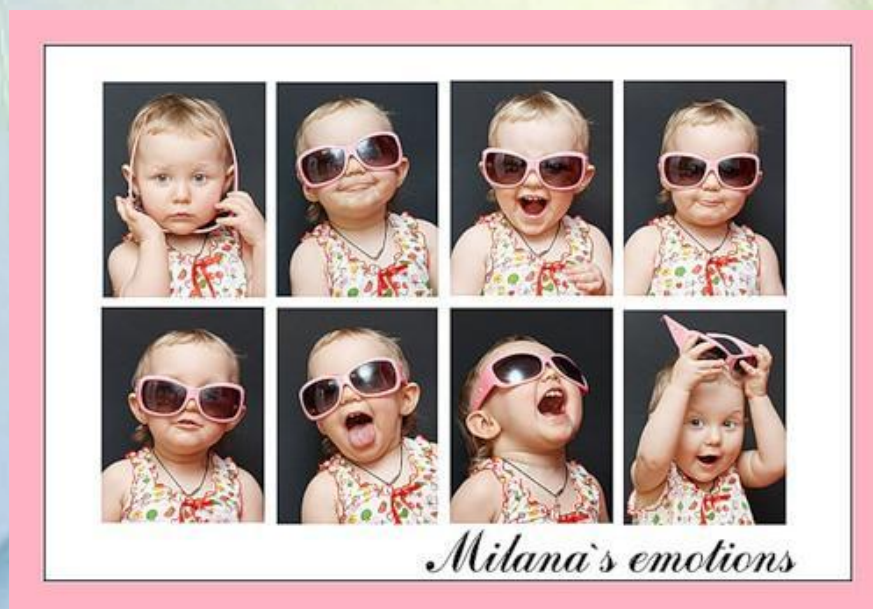


# Эмоции и мимика



Алиева Э.Н  
ЗТО-19

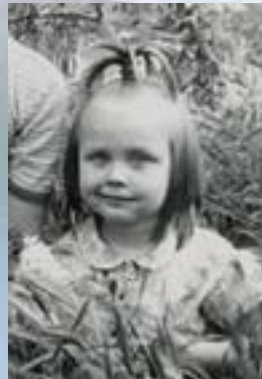
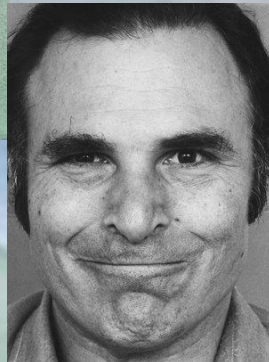
- **Мимика** — выразительные движения мышц лица, являющиеся одной из форм проявления тех или иных чувств человека — радости, грусти, разочарования, удовлетворения и т. п.

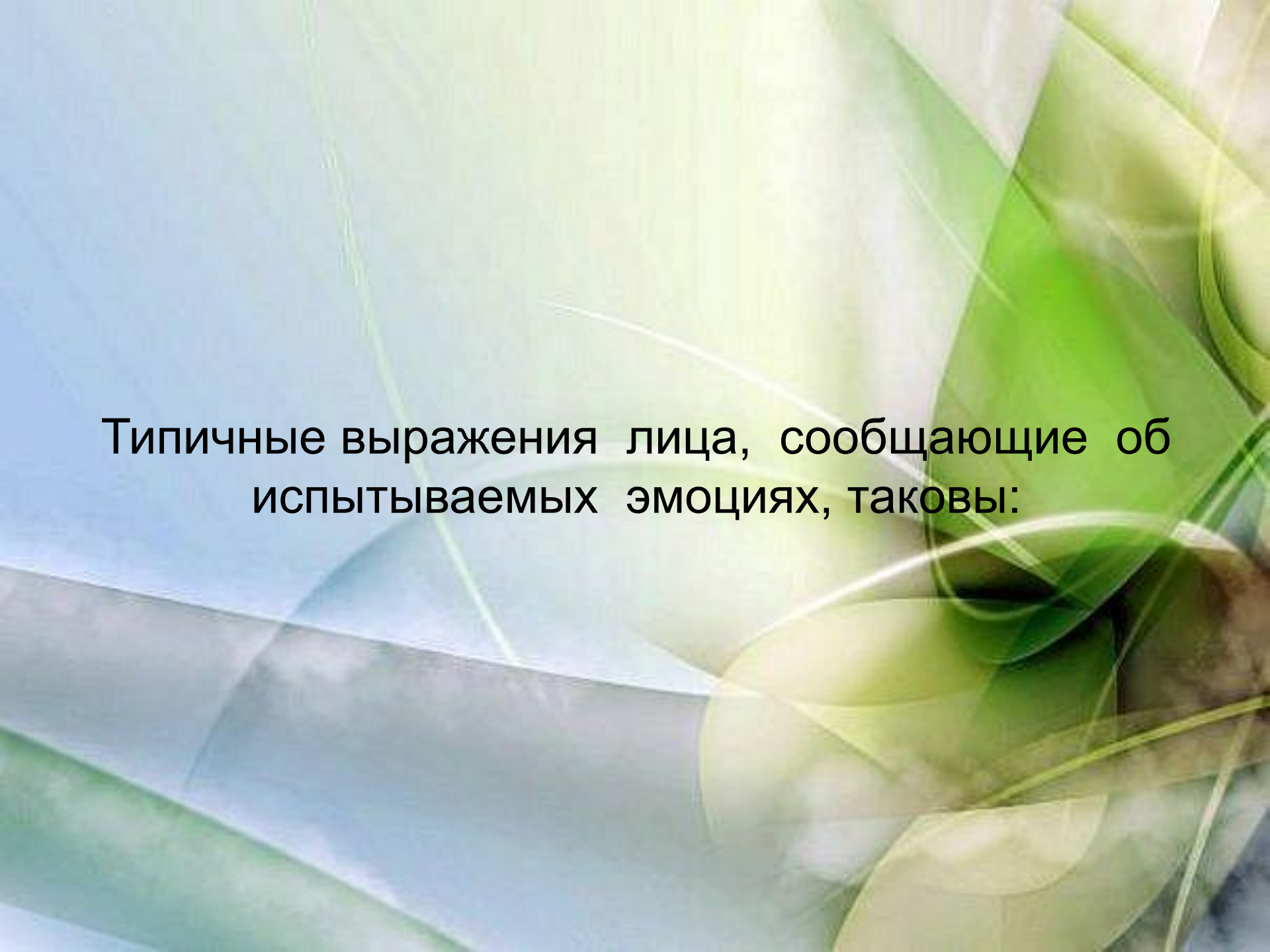




# Так как улыбки сплошь и рядом отображают разные мотивы:

- чрезмерная улыбчивость - потребность в одобрении;
- кривая улыбка - знак контролируемой нервозности;
- улыбка при приподнятых бровях - готовность подчиниться;
- улыбка при опущенных бровях - выказывание превосходства;
- улыбка без подъема нижних век - неискренность;
- улыбка с постоянным расширением глаз без их закрывания - угроза.





Типичные выражения лица, сообщающие об испытываемых эмоциях, таковы:



# \*радость\*

губы искривлены и  
их уголки оттянуты  
назад, вокруг глаз  
образовались  
мелкие морщинки;



# \*интерес\*

брови немного  
приподняты или  
опущены, тогда  
как веки слегка  
расширены или  
сужены;





# \*счастье\*

внешние уголки губ  
приподняты и  
обычно отведены назад,  
глаза спокойные



# \*удивление\*

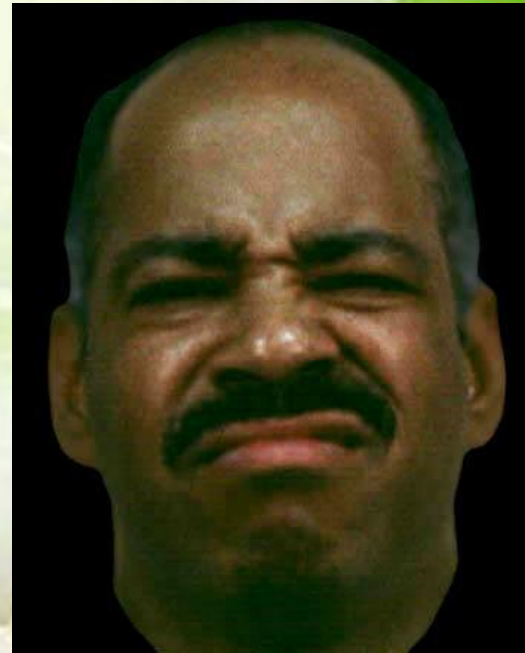
поднятые брови образуют морщины на лбу, глаза при этом расширены, а приоткрытый рот имеет округленную форму





# \*отвращение\*

брови опущены,  
нос сморщен,  
нижняя губа  
выпячена или  
приподнята и  
сомкнута с  
верхней губой,  
глаза как бы  
косят; человек  
словно  
подавился или  
сплевывает



# \*презрение\*

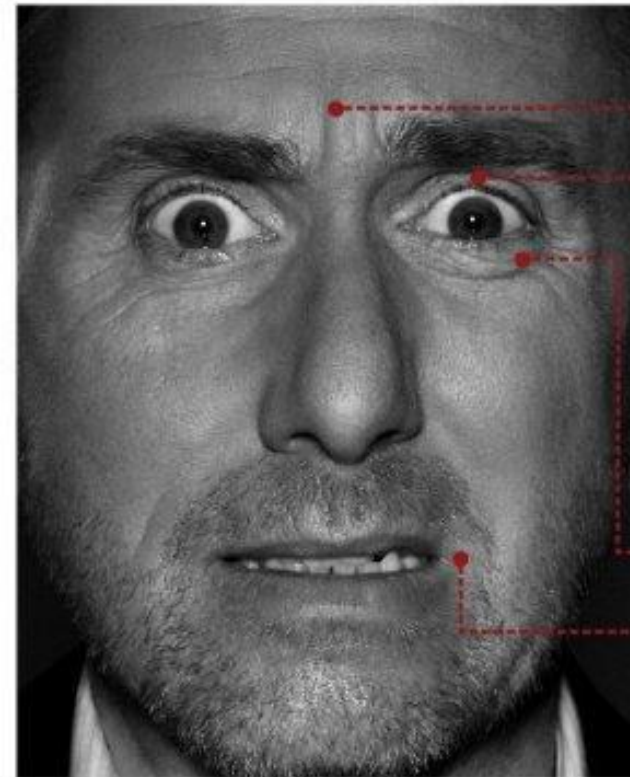
- бровь приподнята, лицо вытянуто, голова возвышена, словно человек смотрит на кого-то сверху вниз; он как бы отстраняется от собеседника





# \*страх\*

- брови немного подняты, но имеют прямую форму, их внутренние углы сдвинуты и через лоб проходят горизонтальные морщины, глаза расширены, причем нижнее веко напряжено, а верхнее слегка приподнято, рот может быть открыт, а уголки его оттянуты назад, натягивая и распрямляя губы над зубами (последнее как раз и говорит об интенсивности эмоции...); когда в наличии лишь упомянутое положение бровей, то это - контролируемый страх



# \*ГНЕВ\*

- мышцы лба сдвинуты вовнутрь и вниз, организуя угрожающее или нахмуренное выражение глаз, ноздри расширены и крылья носа приподняты, губы либо плотно сжаты, либо оттянуты назад, принимая прямоугольную форму и обнажая стиснутые зубы, лицо часто краснеет;





# \*СТЫД\*

- голова опущена, лицо отвернуто, взгляд отведен, глаза устремлены вниз или "бегают" из стороны в сторону, веки прикрыты, а иногда и сомкнуты; лицо довольно покрасневшее, пульс учащенный, дыхание с перебоями



# Вывод

Знать выражения лица при различных эмоциях полезно не только для того, чтобы понимать других, но и для тщательнейшей отработки (обычно перед зеркалом) своих рабочих имитаций.

