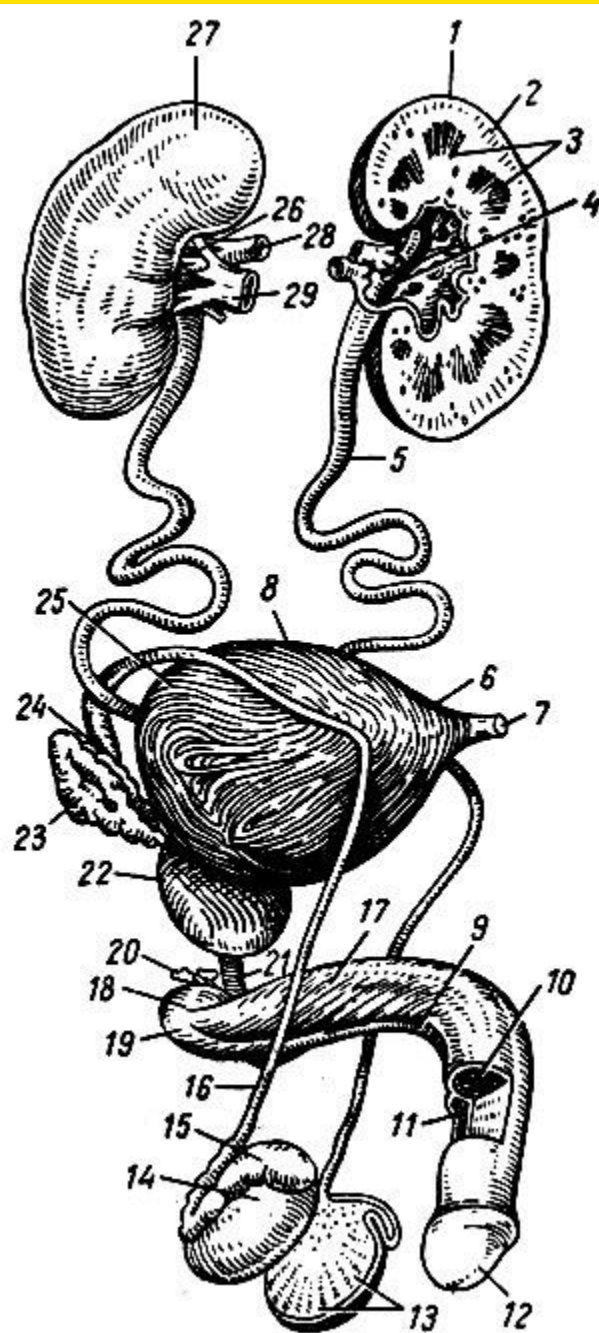


ПОЛОВАЯ СИСТЕМА

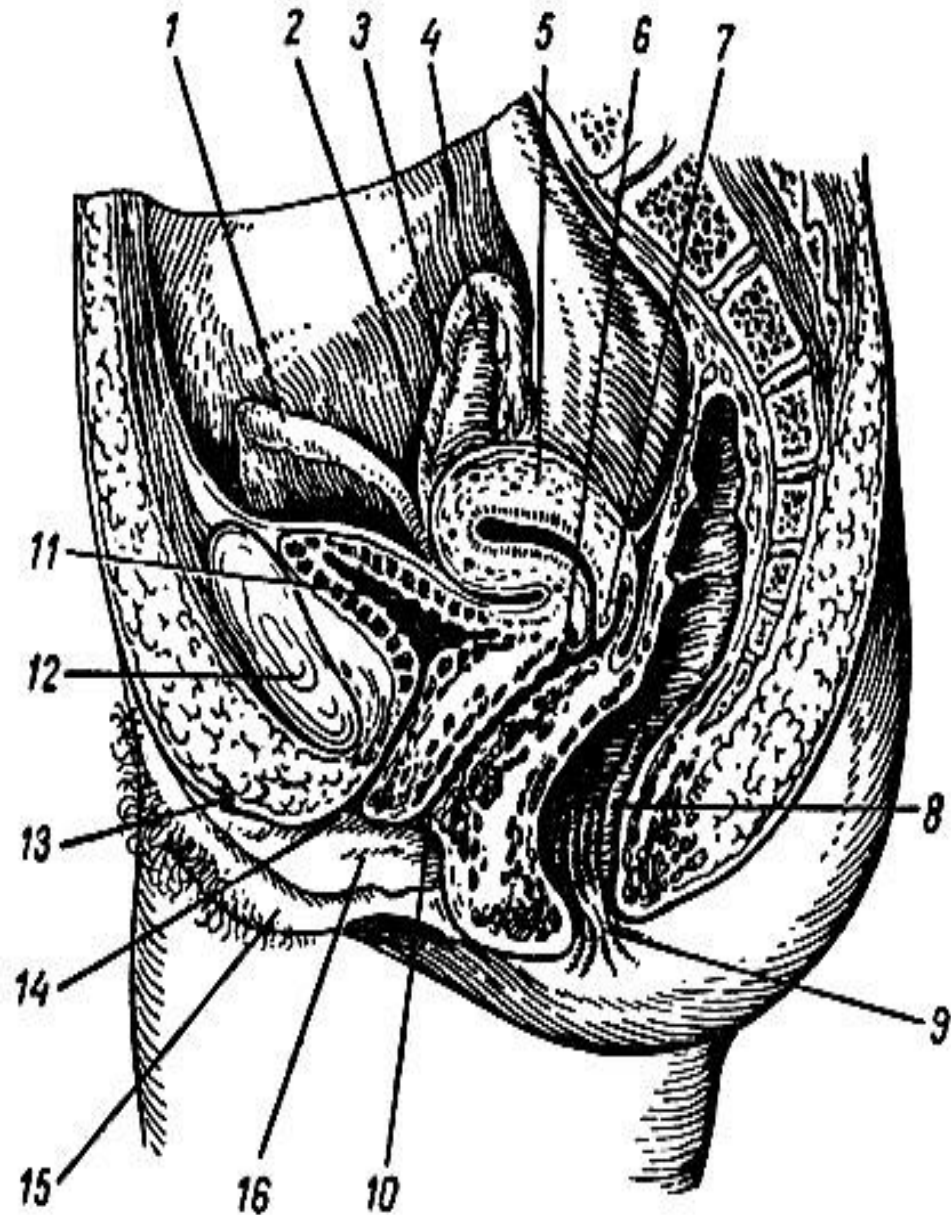
РИСУНКИ

• **Рис.. Мочеполовой аппарат мужчины (полусхематично).**



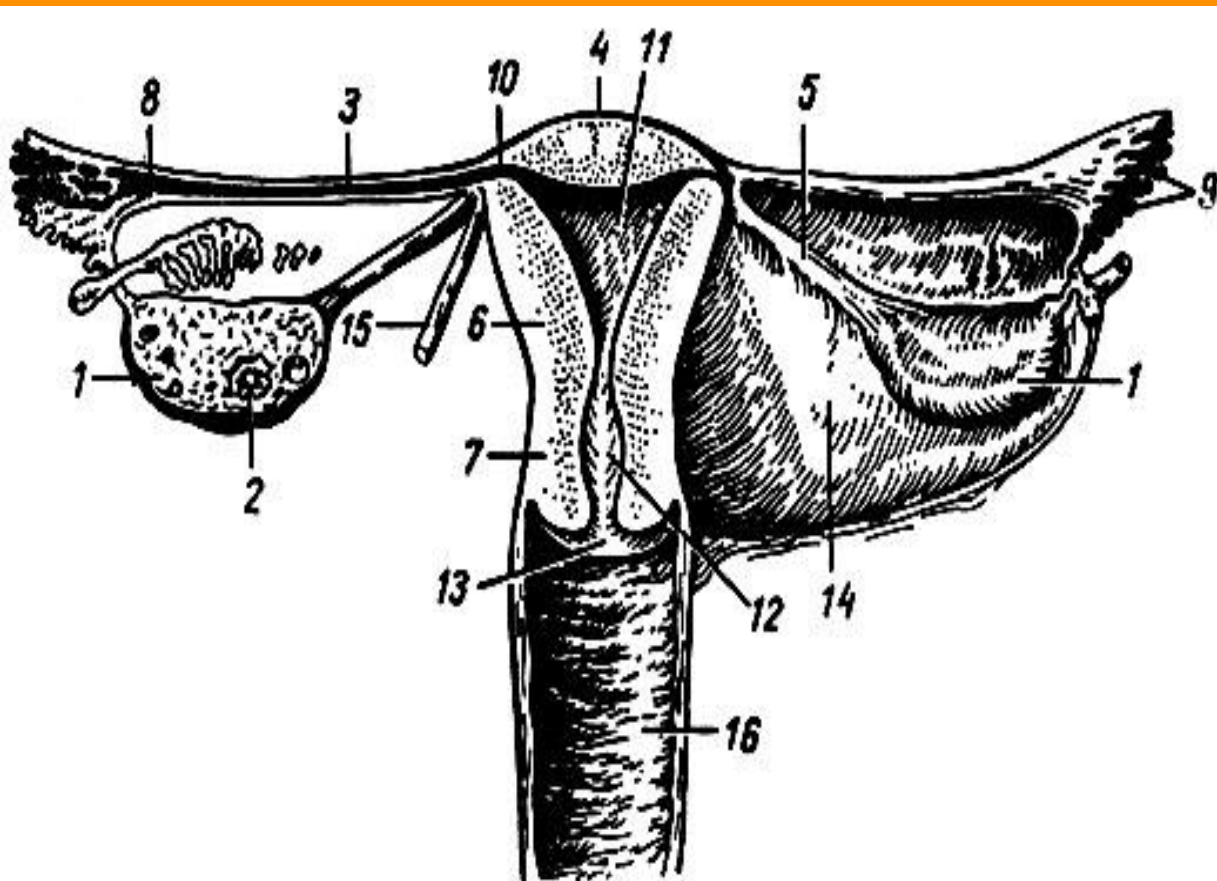
1 - левая почка; 2 - корковое вещество почки; 3 - мозговое вещество почки; 4 - почечная лоханка; 5 - левый мочеточник; 6 - верхушка мочевого пузыря; 7 - пузырно-пупочная связка (остаток мочевого протока зародыша); 8 - тело мочевого пузыря; 9 - губчатое тело полового члена; 10 - пещеристое тело полового члена; 11 - губчатая часть мочеиспускательного канала; 12 - головка полового члена; 13 - дольки яичка; 14 - яичко; 15 - придаток яичка; 16 - семявыносящий проток; 17 - седалищно-пещеристая мышца; 18 - луковица полового члена; 19 - луковично-губчатая мышца; 20 - бульбоуретральная железа; 21 - перепончатая часть мочеиспускательного канала; 22 - предстательная железа; 23 - семенной пузырек; 24 - ампула семявыносящего протока; 25 - дно мочевого пузыря; 26 - правая почка; 27 - ворота почки; 28 - почечная артерия; 29 - почечная вена

• **Рис. Женский таз (сагиттальный распил).**



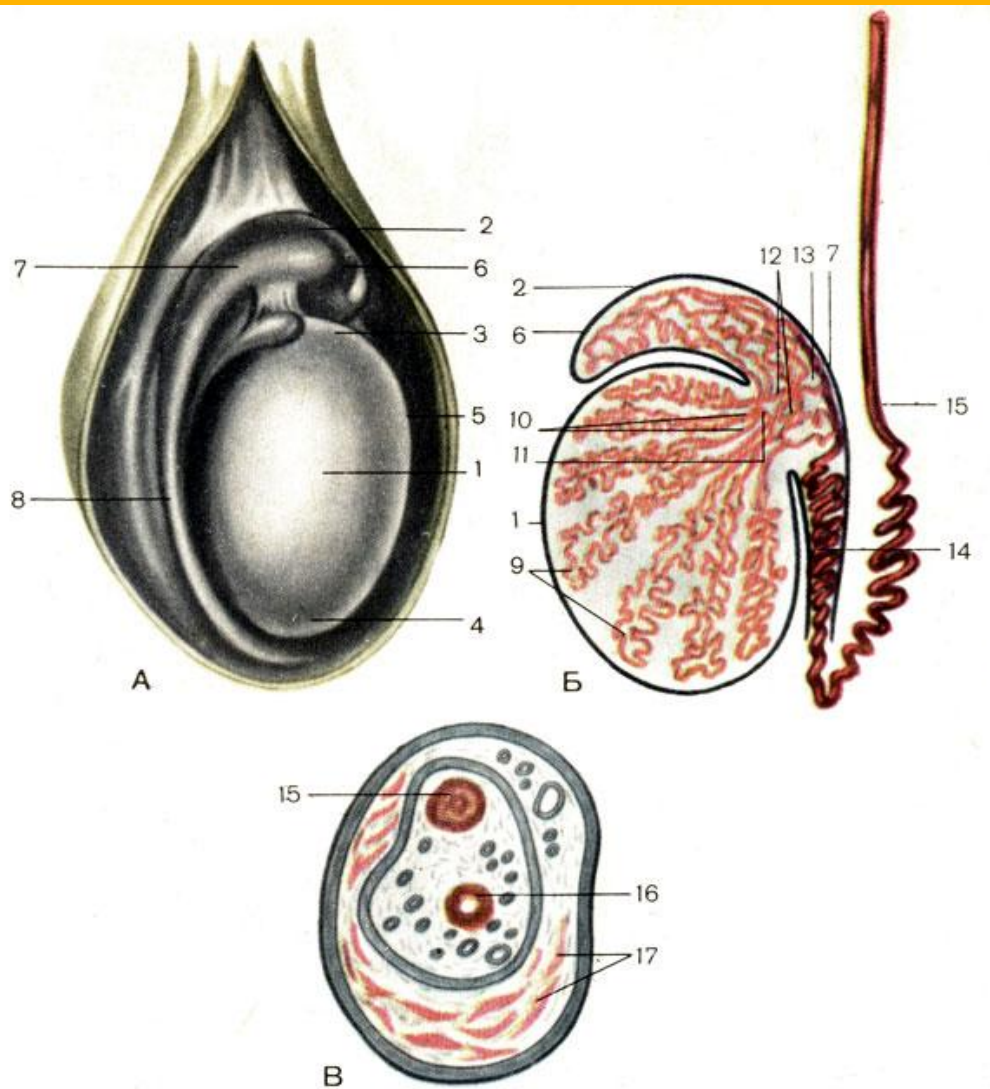
1 - круглая связка матки; 2 - собственная связка яичника; 3 - маточная труба; 4 - яичник; 5 - матка; 6 - передняя губа шейки матки; 7 - задняя губа шейки матки; 8 - прямая кишка; 9 - задний проход; 10 - влагалище; 11 - мочевой пузырь; 12 - лобковый симфиз; 13 - клитор; 14 - наружное отверстие мочеиспускательного канала; 15 - большая половая губа; 16 - малая половая губа

- **Рис. Внутренние половые органы женщины (вид сзади).** 1 - яичник; 2 - вторичный (пузырчатый) фолликул яичника; 3 - маточная труба; 4 - дно матки; 5 - собственная связка яичника; 6 - тело матки; 7 - шейка матки; 8 - брюшное отверстие маточной трубы; 9 - бахромки; 10 - маточное отверстие трубы; 11 - полость матки; 12 - канал шейки матки; 13 - отверстие матки; 14 - широкая связка матки; 15 - круглая связка матки; 16 -



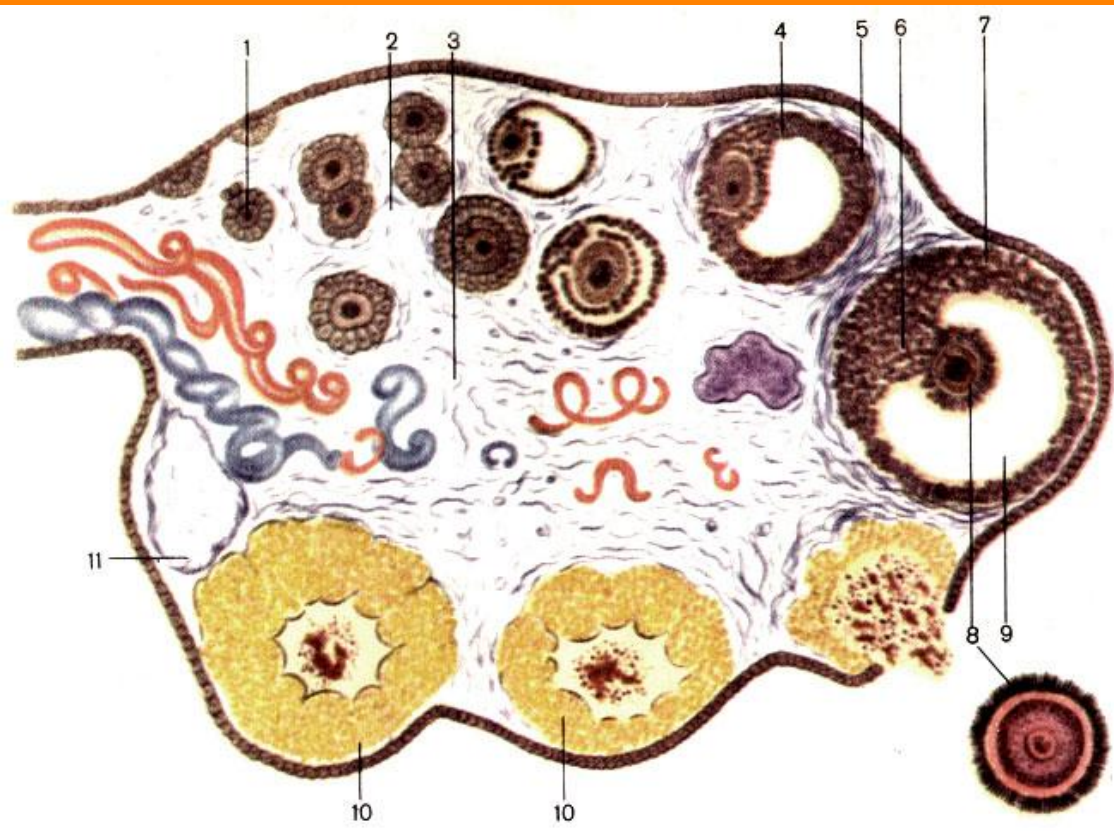
- **Рис. Строение яичка. А - мошонка вскрыта; Б - схема расположения канальцев; В - поперечный разрез семенного канатика;**

1 - яичко (*testis*); 2 - придаток яичка (*epididymis*); 3 - верхний конец (*extremitas superior*); 4 - нижний конец (*extremita inferior*); 5 - передний край (*margo anterior*); 6 - головка придатка яичка (*caput epididymidis*); 7 - тело придатка яичка (*corpus epididymidis*); 8 - хвост придатка яичка (*cauda epididymidis*); 9 - извитые семенные канальцы (*tubuli seminiferi convoluti*); 10 - прямые семенные канальцы (*tubuli seminiferi recti*); 11 - сеть яичка (*rete testis*); 12 - выносящие канальцы яичка (*ductuli efferentes testis*); 13 - дольки придатка яичка (*lobuli epididymidis*); 14 - проток придатка яичка (*ductus epididymidis*); 15 - семявыносящий проток (*ductus deferens*); 16 - артерия (*arteria*); 17 - мышца, поднимающая яичко (*m.*



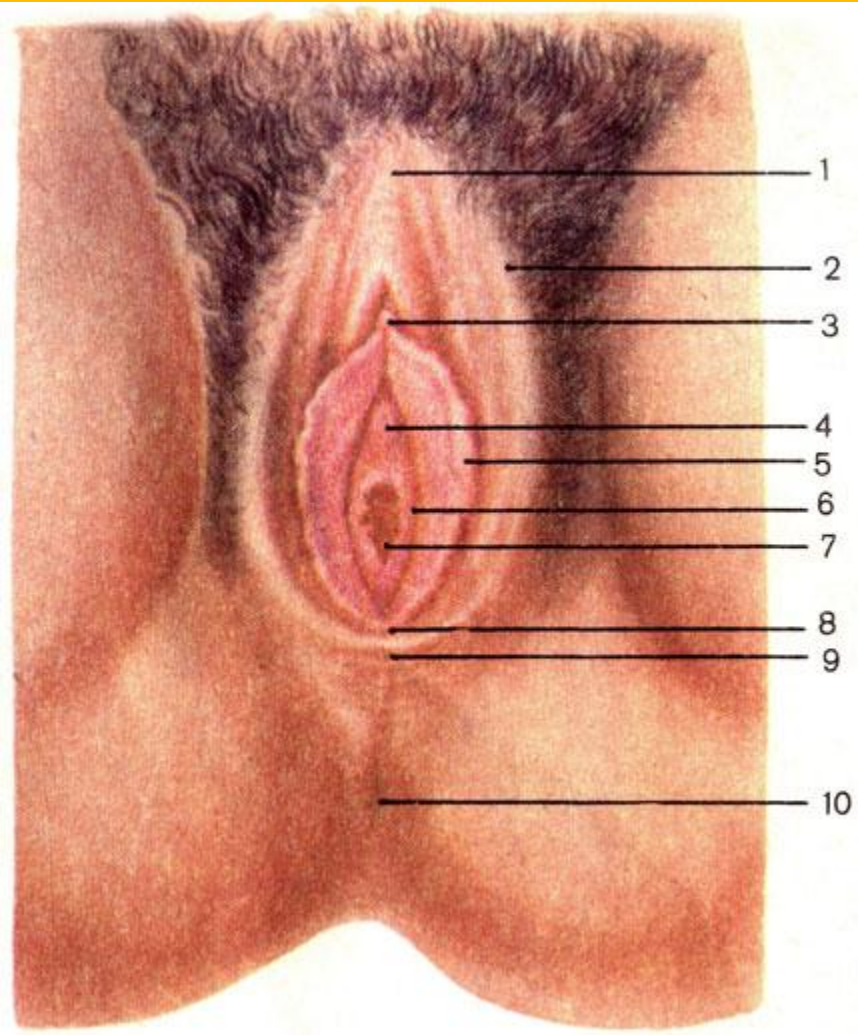
• **Рис. Яичник (полусхематично).**

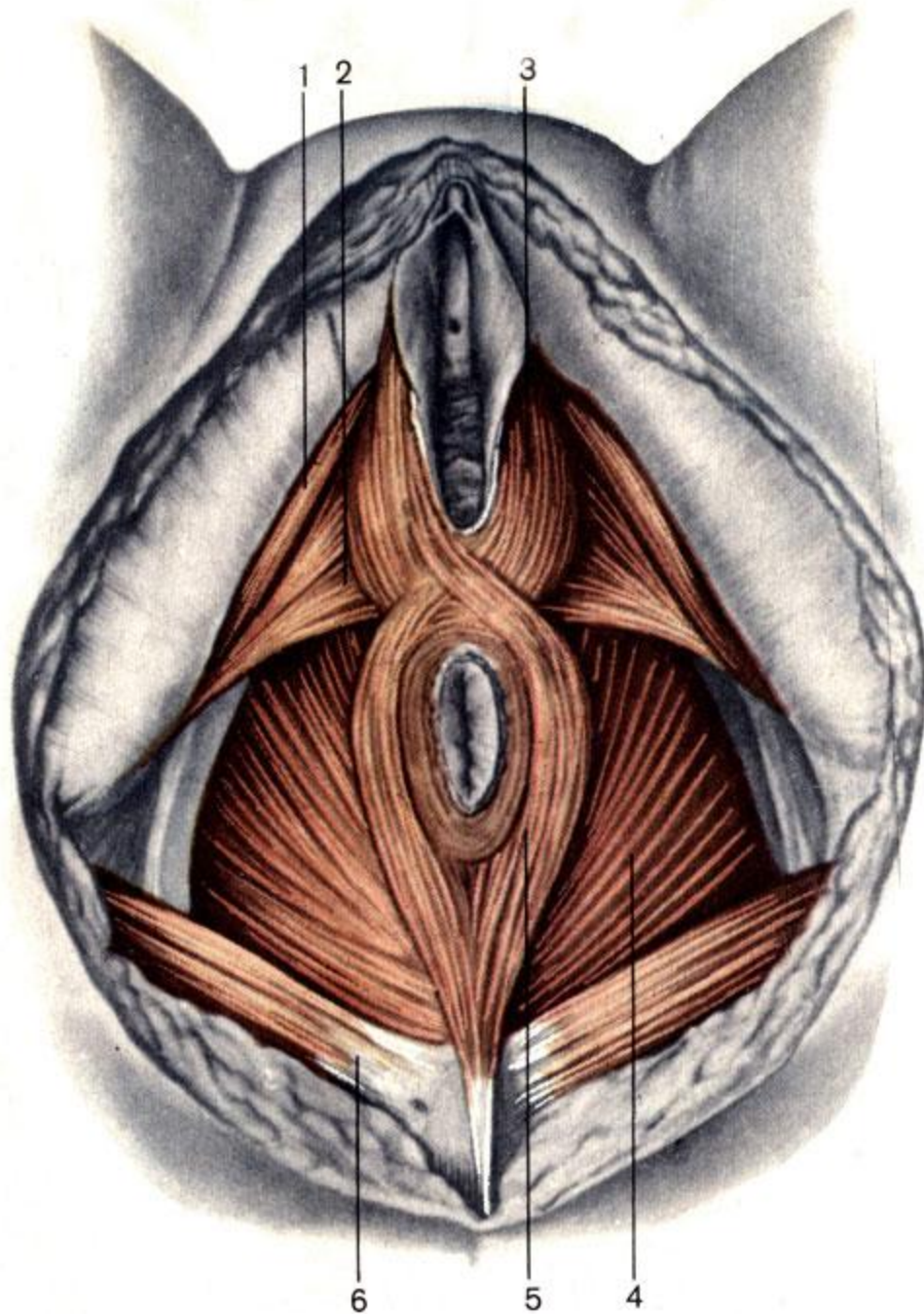
1 - первичный фолликул яичника (*folliculus ovaricus primarius*); 2 - корковое вещество яичника (*cortex ovarii*); 3 - мозговое вещество яичника (*medulla ovarii*); 4 - везикулярный фолликул яичника (*folliculus ovaricus vesiculosus*); 5 - тека фолликула (*theca folliculi*); 6 - яйценосный холмик (*cumulus oophorus*); 7 - зернистый слой (*stratum granulosum*); 8 - овоцит (*ovocytus*); 9 - фолликулярная жидкость (*liquor follicularis*); 10 - желтое тело (*corpus luteum*); 11 - беловатое тело (*corpus albicans*)



• **Рис. Наружные женские половые органы.**

- 1 - передняя спайка губ (*commissure labiorum anterior*); 2 - большая половая губа (*labium majus pudendi*); 3 - клитор (*clitoris*); 4 - наружное отверстие мочеиспускательного канала (*ostium urethrae externum*); 5 - малая половая губа (*labium minus pudendi*); 6 - преддверие влагалища (*vestibulum vaginae*); 7 - отверстие влагалища (*ostium vaginae*); 8 - уздечка половых губ (*frenulum labiorum pudendi*); 9 - задняя спайка губ (*commissure labiorum posterior*); 10 - заднепроходное отверстие (*anus*)

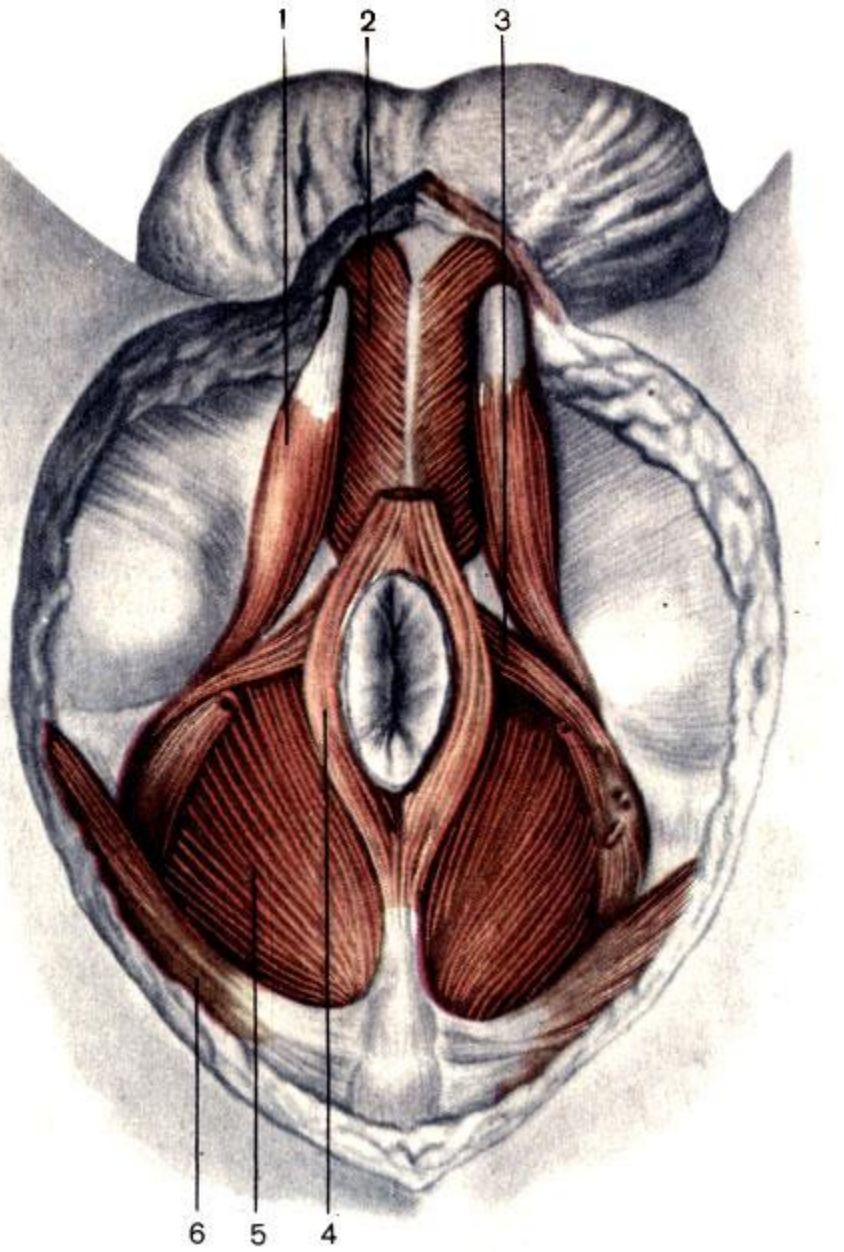


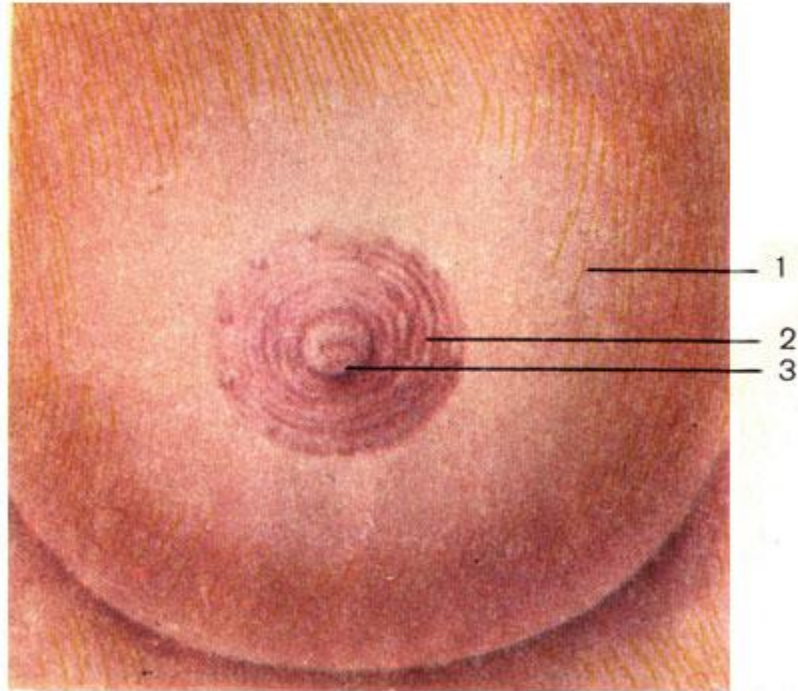


- **Рис. Женская промежность.**
1 - седалищно-пещеристая мышца (*m. ischiocavernosus*); 2 - поверхностная поперечная мышца промежности (*m. transversus perinei superficialis*); 3 - луковично-губчатая мышца (*m. bulbospongiosus*); 4 - мышца, поднимающая задний проход (*m. levator ani*); 5 - наружная мышца, сжимающая задний проход (*m. sphincter ani externus*); 6 - большая ягодичная мышца (*m. gluteus maximus*)

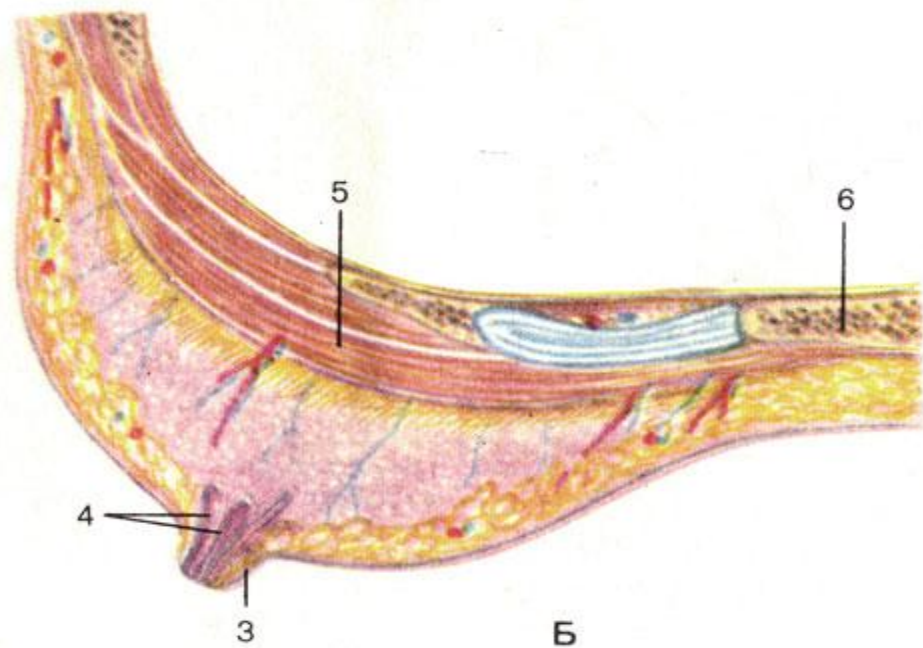
• **Рис. Мужская промежность.**

- 1 - седалищно-пещеристая мышца (*m. ischiocavernosus*); 2 - луковично-губчатая мышца (*m. bulbospongiosus*); 3 - поверхностная поперечная мышца промежности (*m. transversa perinei superficialis*); 4 - наружный сфинктер заднего прохода (*m. sphincter ani externus*); 5 - мышца, поднимающая задний проход (*m. levator ani*); 6 - большая ягодичная





A



Б

• **Рис. Молочная железа. А - общий вид; Б - горизонтальный разрез;**

1 - тело молочной железы (*corpus mammae*); 2 - околососковый кружок молочной железы (*areola mammae*); 3 - сосок молочной железы (*papilla mammaria*); 4 - млечные протоки (*ductus lactiferi*); 5 - большая грудная мышца (*m. pectoralis major*); 6 - грудина (*sternum*);