

Презентация на тему:
**“ОСНОВЫ КОМПОНОВКИ В
КОМПОЗИЦИИ”**

Преподавателя МАУДО “ДШИ г. Ялutorовска им. С. И. Мамонтова”
Филимоновой Е. А.

Цели:

Научить учащихся основам композиции и правилам расположения предметов на плоскости листа;

Задачи:

Обучить значению компоновки и правильному расположению предметов в композиции,

Сформировать умения в создании правильной компоновки в ходе практической работы.

Воспитать художественный вкус и творческую позицию при выполнении композиции.

Чтоб нарисовать даже небольшую работу, необходимо знать принцип расположения объектов на плоскости.

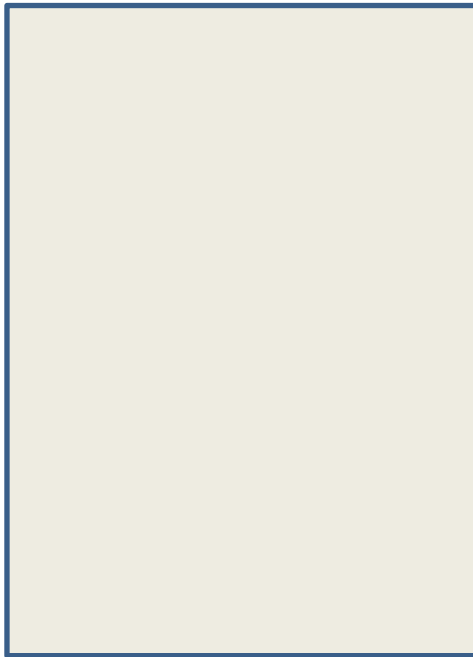
Если художник не знает основ композиции, то его работа будет “разваливаться”, мы не сможем ею любоваться.

Композиция- в переводе с латинского compositio обозначает сопоставление, сложение, соединение частей в единое гармоничное целое.

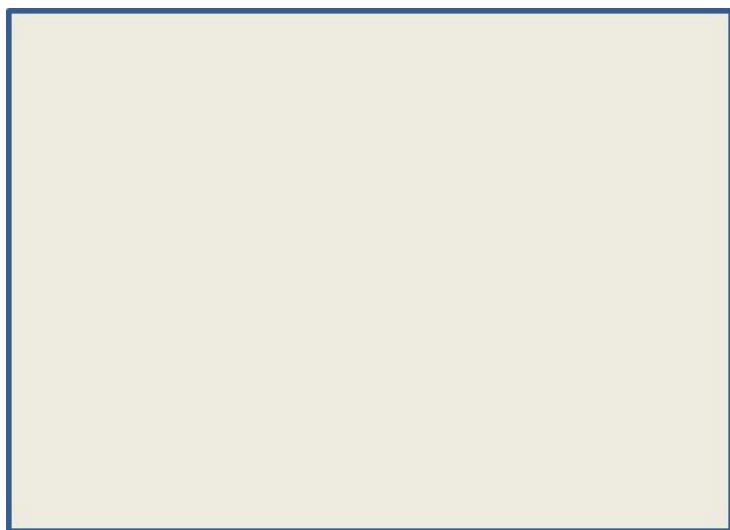
Иными словами, композиция- это правильное распределение объектов на листе: выделение главного объекта, заполнение всей плоскости листа, уравновешенность правого и левого края, наличие общего замысла или идеи.

Прежде, чем, что-либо нарисовать, художник должен понимать, как будет располагать формат.

Если объект вытянут по вертикали, то лист будет расположен так- это вертикальный формат.



Если объект вытянут по горизонтали, то это горизонтальный формат.



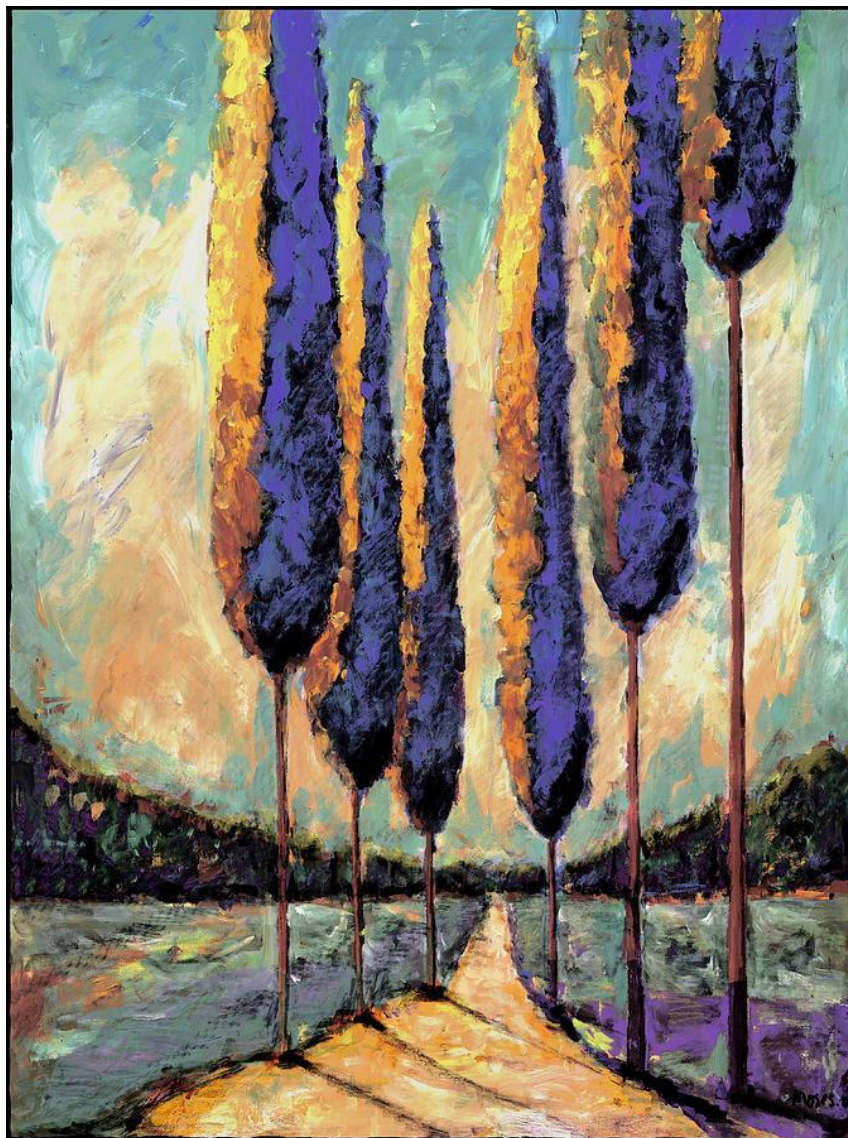
Это квадратный формат.



После выбора формата переходят к компоновке сюжета на листе.

При выборе формата для композиции необходимо учитывать, что:

- формат вытянутый вверх сделает изображение стройным и возвышенным.



- Горизонтальный формат передает ощущение панорамности, широты и бескрайности просторов.



- квадратный формат лучше использовать для создания уравновешенных, статичных КОМПОЗИЦИЙ



- Овальный формат чаще применяется для изображения портрета человека, так как его конфигурация легко соотносится с овалом человеческого лица.



- В круглом формате хорошо komponуется цветочная и растительная композиция.



Избегайте следующих ошибок:

- не ставьте ничего на самый край листа.
(исключение составляет предмет, начинающийся с края листа и выполненный фрагментарно)



- Предметы не должны касаться краев листа



- Не изображайте объекты слишком мелко

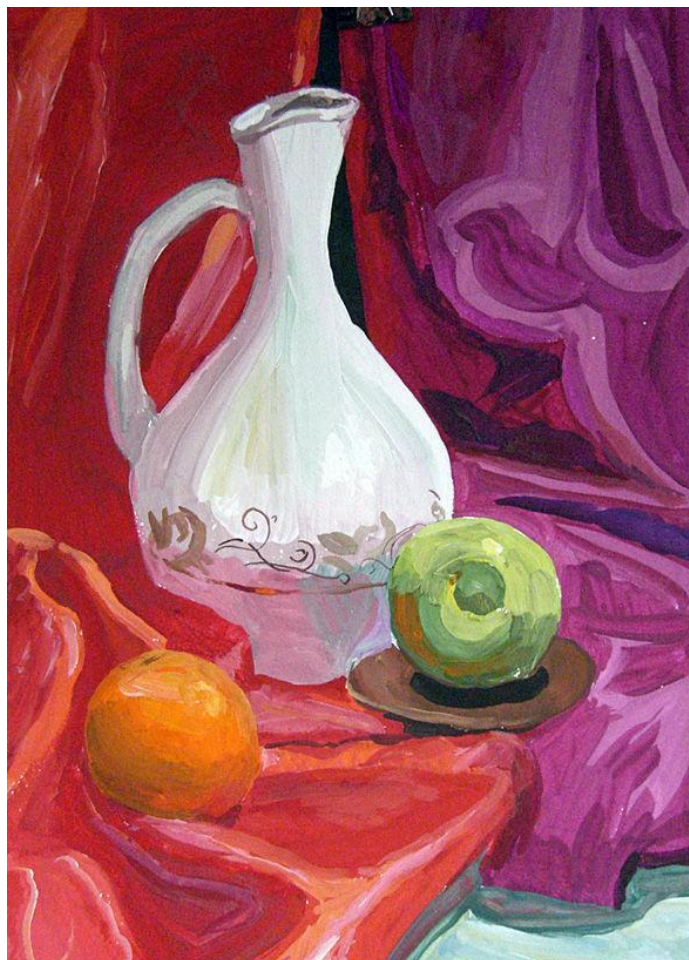


- Не изображайте объекты слишком крупно



- Помните о законах перспективы.

Предмет, Который находится ближе к нам в пространстве, изображается на плоскости листа ниже, а тот, что дальше от нас, - и выше



- Работая в цвете, думайте о законах воздушной перспективы.

Детально прорабатывайте предметы на первом плане и выделяйте их более насыщенными цветами. Чем ближе к линии горизонта, тем сильнее ослабевает насыщенность цвета у объекта, делается более холодной и прозрачной.

