

# Дорожная разметка



**Такая вертикальная разметка на ограждении дороги предупреждает Вас:**

- 1. О приближении к железнодорожному переезду**
- 2. О приближении к опасному пересечению**
- 3. О движении по опасному участку дороги**

**Правильный ответ: 3**

**Вертикальная разметка 2.5 обозначает боковые поверхности ограждений дорог на закруглениях малого радиуса, крутых спусках, других опасных участках.**



**Такой вертикальной разметкой обозначают:**

- 1. Боковые поверхности ограждений только на опасных участках дорог**
- 2. Боковые поверхности ограждений на других участках дорог**

**Правильный ответ: 2**

**Вертикальная разметка 2.6.**



**Данная вертикальная разметка:**

- 1. Запрещает стоянку транспортных средств**
- 2. Запрещает остановку транспортных средств**
- 3. Обозначает бордюры на опасных участках дорог**

**Правильный ответ: 3**

**Вертикальная разметка 2.7**



**Такой вертикальной разметкой обозначают:**

- 1. Только нижний край пролетного строения тоннелей, мостов и путепроводов**
- 2. Только въезд в неосвещенные тоннели**
- 3. Любые элементы дорожных сооружений, представляющие опасность**

**Правильный ответ: 1**

**Вертикальной разметкой 2.2 обозначается нижний край пролётного строения тоннелей, мостов и путепроводов. («Вертикальная разметка»).**



**Такой вертикальной разметкой обозначают:**

- 1. Все вертикальные элементы дорожных сооружений**
- 2. Только вертикальные элементы дорожных сооружений, представляющие опасность для движущихся транспортных средств**

**Правильный ответ: 2**

**Вертикальной разметкой 2.1 обозначают элементы дорожных сооружений, когда эти элементы представляют опасность для движущихся транспортных средств.**



**Как Вы должны действовать, если реверсивные светофоры выключились?**

- 1. Немедленно перестроиться на правую полосу**
- 2. Можете продолжить движение по полосе только до перекрестка**
- 3. При отсутствии встречных транспортных средств продолжить движение по полосе**

**Правильный ответ: 1**

**При выключенных сигналах реверсивного светофора, который расположен над полосой, обозначенной с обеих сторон разметкой 1.9, въезд на эту полосу запрещен. Вам необходимо перестроиться на правую полосу. (Пункт 6.7 ПДД, «Горизонтальная**



**Разрешен ли Вам обгон, если реверсивные светофоры отключены?**

- 1. Разрешен**
- 2. Разрешен, если скорость автобуса менее 30 км/ч**
- 3. Не разрешен**

**Правильный ответ: 3**

**При выключенных сигналах реверсивного светофора, который расположен над полосой движения, обозначенной с обеих сторон разметкой 1.9, въезд на эту полосу запрещен. (Пункт 6.7 ПДД).**





**Разрешен ли Вам обгон?**

- 1. Разрешен**
- 2. Разрешен, если скорость грузового автомобиля менее 30 км/ч**
- 3. Не разрешен**

**Правильный ответ: 3**

**Над полосой, на которую Вы собираетесь выезжать, расположен реверсивный светофор. Горит красный «икс» - образный сигнал, запрещающий движение по данной полосе. Соответственно совершить выезд на полосу с реверсивным движением на данном участке дороги нельзя. (Пункт 6.7 ПДД).**



**Разрешен ли Вам такой маневр при выключенных реверсивных светофорах?**

- 1. Разрешен, если нет встречных транспортных средств**
- 2. Разрешен только для обгона**
- 3. Не разрешен**

**Правильный ответ: 3**

**Прерывистую линию 1.9 горизонтальной разметки, разделяющую транспортные потоки противоположных направлений, при выключенных реверсивных светофорах пересекать ЗАПРЕЩАЕТСЯ. Движение по указанной траектории возможно только при работающих светофорах, разрешающих движение по**



**Эта разметка, нанесенная на полосе движения:**

- 1.Предоставляет Вам преимущество при перестроении на правую полосу**
- 2.Информирует Вас о том, что дорога поворачивает направо**
- 3.Предупреждает Вас о приближении к сужению проезжей части**

**Правильный ответ: 3**

**Разметка 1.19 предупреждает о приближении к сужению проезжей части (уменьшается количество полос движения в данном направлении). («Горизонтальная разметка»).**



**Что обозначает разметка в виде треугольника на полосе движения?**

- 1. Вы въезжаете на опасный участок дороги**
- 2. Предупреждает о приближении к месту, где нужно уступить дорогу**
- 3. Показывает место, где необходимо остановиться**

**Правильный ответ: 2**

**Разметка 1.20 предупреждает о приближении к разметке 1.13, которая указывает место, где водитель должен при необходимости остановиться, уступая дорогу транспортным средствам, движущимся по пересекаемой дороге.**



**Вы намерены повернуть налево. Где Вы должны остановиться, чтобы уступить дорогу?**

- 1. Перед знаком**
- 2. Перед перекрестком у линии разметки**
- 3. На перекрестке перед прерывистой линией разметки**
- 4. В любом месте по усмотрению водителя**

**Правильный ответ: 2**

**Согласно знаку 2.4 «Уступите дорогу» водители должны пропускать транспорт, движущийся по пересекаемой дороге.**

**Разметка 1.13 указывает место, где при необходимости следует остановиться.**

## **вопрос без картинки**

**Что означает разметка в виде надписи «СТОП» на проезжей части?**

- 1.Предупреждает о приближении к стоп-линии перед регулируемым перекрестком**
- 2.Предупреждает о приближении к стоп-линии и знаку «Движение без остановки запрещено»**
- 3.Предупреждает о приближении к знаку «Уступите дорогу»**

**Правильный ответ: 2**

**Разметка 1.21 (надпись «СТОП») предупреждает о приближении к стоп - линии (разметке 1.12), когда она применяется в сочетании со знаком 2.5 «Движение без остановки запрещено».**

**(«Горизонтальная разметка»).**



**В данной ситуации Вы должны:**

- 1. Остановиться у знака**
- 2. Остановиться у стоп-линии**
- 3. При отсутствии других транспортных средств проехать перекресток без остановки**

**Правильный ответ: 2**

**Знак 2.5 «Движение без остановки запрещено» установлен перед пересечением проезжих частей. При наличии стоп-линии (разметка 1.12) запрещается движение без остановки перед стоп-линией. («Дорожные знаки», «Горизонтальная разметка»).**



**Что обозначают прерывистые линии разметки на перекрестке?**

- 1. Обязательное направление движения на перекрестке**
- 2. Границы полос движения в пределах перекрестка**

**Правильный ответ: 2**

**Горизонтальная разметка 1.7.**





**Позволяет ли Вам данная разметка выполнить обгон?**

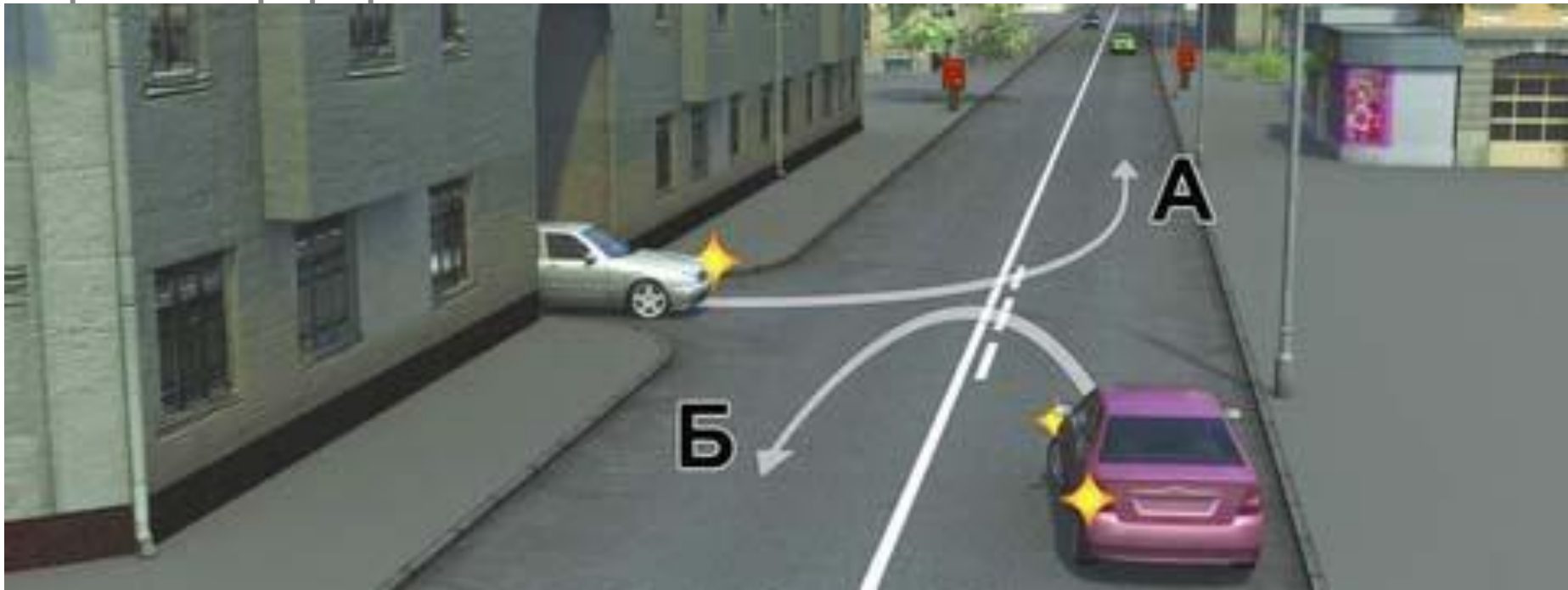
**1.Да**

**2.Да, но только если скорость трактора менее 30 км/ч**

**3.Нет**

**Правильный ответ: 1**

**Разметку 1.11 разрешается пересекать со стороны прерывистой линии, а также и со стороны сплошной, но только при завершении обгона или объезда препятствия. («Горизонтальная разметка»).**



**Водитель какого автомобиля не нарушает Правила?**

1. Только А
2. Только Б
3. Оба нарушают
4. Оба не нарушают

**Правильный ответ: 2**

**Линию горизонтальной разметки 1.11 разрешается пересекать со стороны прерывистой, а также и со стороны сплошной, но только при завершении обгона или объезда. Водитель «А», выезжающий со двора, нарушает Правила. («Горизонтальная разметка»).**



**В каком из указанных мест Вы можете пересечь сплошную линию разметки и остановиться?**

- 1. Только Б**
- 2. В любом**
- 3. Ни в одном**

**Правильный ответ: 1**

**Правила допускают пересекать сплошную линию разметки `mark_1_2/`1.2.1[/mark] для остановки ТС на обочине только в тех случаях, когда она обозначает край проезжей части и расположена справа от водителя. Вы можете пересечь разметку только в месте Б.**



**Что означают прерывистые линии разметки в данной ситуации?**

- 1. Места, где разрешен съезд на обочину только для остановки**
- 2. Край проезжей части на двухполосных дорогах**
- 3. Места, где разрешено движение по обочине**

**Правильный ответ: 2**

**Горизонтальная разметка 1.2.2 (прерывистая линия, у которой длина штрихов в 2 раза короче промежутков между ними) – обозначает край проезжей части на двухполосных дорогах. («Горизонтальная разметка»»).**



**Позволяет ли Вам данная разметка выполнить обгон?**

**1.Да**

**2.Позволяет, если скорость трактора менее 30 км/ч**

**3.Нет**

**Правильный ответ: 3**

**Горизонтальную разметку 1.11 разрешается пересекать со стороны прерывистой линии для обгона или объезда. С Вашей стороны - сплошная линия. Её разрешается пересекать только при завершении маневра. Выполнив обгон, Вы осознанно нарушите ПДД.**

## **вопрос без картинки**

**Чем Вы должны руководствоваться, если значения дорожных знаков и линий горизонтальной разметки противоречат друг другу?**

- 1. Требованиями линий разметки**
- 2. Требованиями дорожных знаков**
- 3. Правила эту ситуацию не регламентируют**

**Правильный ответ: 2**

**В случае, когда значения дорожных знаков, в том числе временных на переносной стойке, и линий горизонтальной разметки противоречат друг другу, водители должны руководствоваться знаками. («Горизонтальная разметка»).**

## **вопрос без картинки**

**Чем Вы должны руководствоваться, если нанесенные на проезжей части белые и оранжевые линии разметки противоречат друг другу?**

- 1.Правила эту ситуацию не регламентируют**
- 2.Необходимо руководствоваться белыми линиями**
- 3.Необходимо руководствоваться оранжевыми линиями**

**Правильный ответ: 3**

**Постоянная разметка имеет белый цвет. Временная - оранжевый цвет. В случаях, когда линии временной разметки и линии постоянной разметки противоречат друг другу, водители должны руководствоваться линиями временной разметки.**



**Кому из водителей разрешено пересечь сплошную линию разметки с целью остановки в указанных местах?**

- 1. Обоим разрешено**
- 2. Разрешено только водителю встречного автомобиля**
- 3. Обоим запрещено**

**Правильный ответ: 2**

**По ходу движения разметкой 1.16.2 обозначен направляющий островок в месте слияния транспортных потоков. Въезд на островки не допускается. Сплошную линию горизонтальной разметки, обозначающую край проезжей части и располагающуюся справа от водителя, допускается пересекать**





**Эта разметка обозначает:**

- 1. Место, где начинается или заканчивается жилая зона**
- 2. Искусственную неровность на проезжей части**
- 3. Место, где начинается запрет на дальнейшее движение**

**Правильный ответ: 2**

**Горизонтальная разметка 1.25 введена в действие с 1 апреля 2001 г. Она обозначает искусственную неровность на проезжей части (так называемый «лежащий полицей»).**



**Какой маневр запрещает Вам данная линия разметки?**

- 1. Только обгон**
- 2. Только объезд**
- 3. Только разворот**
- 4. Ничего не запрещает**

**Правильный ответ: 4**

**В данном случае прерывистая линия горизонтальной разметки 1.5 разделяет транспортные потоки. Пересечение ее разрешается с любой стороны. Она ничего не запрещает при выполнении перечисленных маневров. Наоборот, чётко Вас ориентирует на какой стороне движения находитесь.**

**вопрос без  
картинки**

**Какой цвет имеет временная горизонтальная разметка?**

- 1.Жёлтый**
- 2.Оранжевый**
- 3.Допускаются оба указанных цвета**

**Правильный ответ: 2**

**Временная горизонтальная разметка имеет оранжевый цвет.**



**Эта разметка обозначает:**

- 1.Номер дороги или маршрута**
- 2.Рекомендуемую скорость движения на данном участке дороги**
- 3.Разрешенную максимальную скорость движения на данном участке дороги**

**Правильный ответ: 3**

**Разметка 1.24.2 - дублирует знак 3.24 «Ограничение максимальной скорости» и применяется совместно с ним. («Горизонтальная разметка», «Дорожные знаки»).**



**Что означает надпись на проезжей части дороги?**

- 1. Расстояние до ближайшего перекрестка**
- 2. Расстояние до ближайшего населенного пункта**
- 3. Номер дороги или маршрута**

**Правильный ответ: 3**

**«Горизонтальная разметка» 1.22.**

## **вопрос без картинки**

**Разрешается ли Вам пересекать двойную сплошную линию продольной разметки?**

- 1. Разрешается только при выезде из дворов и других прилегающих территорий**
- 2. Разрешается только при обгоне**
- 3. Разрешается только при интенсивном движении**
- 4. Не разрешается**

**Правильный ответ: 4**

**Двойную сплошную горизонтальную разметку 1.3, разделяющую транспортные потоки противоположных направлений, пересекать ЗАПРЕЩАЕТСЯ. («Горизонтальная разметка»).**



**По какой траектории Вы можете объехать препятствие?**

- 1. Только по А**
- 2. Только по Б**
- 3. По любой**

**Правильный ответ: 1**

**Знаки имеют приоритет над разметкой. Поэтому согласно знаку 4.2.2 «Объезд препятствия слева» Вы должны продолжить движение по траектории «А». («Дорожные знаки», «Горизонтальная разметка»).**



**Увеличение длины штриха прерывистой линии разметки информирует Вас:**

- 1. О начале зоны, где запрещены любые маневры**
- 2. О начале опасного участка дороги**
- 3. О приближении к сплошной линии разметки, разделяющей транспортные потоки попутных направлений**

**Правильный ответ: 3**

**Разметка 1.6 (линия приближения - прерывистая линия, у которой длина штрихов в три раза превышает промежутки между ними) предупреждает о приближении к сплошной линии 1.1 (может быть и 1.11), которая разделяет транспортные потоки, в данном случае,**





**Эта разметка, нанесенная на полосе движения:**

- 1.Разрешает Вам только поворот налево**
- 2.Разрешает Вам только разворот**
- 3.Разрешает Вам поворот налево и разворот**

**Правильный ответ: 3**

**Горизонтальная разметка 1.18 разрешает с данной полосы поворот налево и разворот. («Горизонтальная разметка»).**



**Разрешена ли Вам остановка в указанном месте?**

- 1. Разрешена**
- 2. Разрешена без заезда на тротуар**
- 3. Запрещена**

**Правильный ответ: 3**

**Сплошная линия разметки 1.4 жёлтого цвета обозначает места, где запрещена остановка. Применяется самостоятельно или в сочетании со знаком 3.27 «Остановка запрещена». Действие её распространяется также на ту сторону дороги, где она нанесена. Прилегающий тротуар является частью стороны дороги. Остановка Вам на всей длине разметки запрещена.**



**Разрешено ли Вам поставить автомобиль на стоянку в указанном месте?**

**1.Разрешено**

**2.Разрешено только с частичным заездом на тротуар**

**3.Запрещено**

**Правильный ответ: 3**

**Жёлтая прерывистая линия 1.10 горизонтальной разметки обозначает места, где запрещена стоянка. Применяется самостоятельно или в сочетании со знаком 3.28 «Стоянка запрещена». («Горизонтальная разметка»).**



**Разрешена ли Вам остановка в указанном месте?**

**1.Разрешена**

**2.Разрешена только с заездом на тротуар**

**3.Разрешена, если не создается помех маршрутным транспортным средствам**

**4.Не разрешена**

**Правильный ответ: 1**

**Прерывистая жёлтая линия разметки 1.10 обозначает места, где запрещена стоянка. Ничего противоречащего остановке нет.**

**(«Горизонтальная разметка»).**



**Этой линией обозначают:**

- 1. Участок дороги, где запрещено движение вблизи от тротуара**
- 2. Места, где запрещена любая остановка**
- 3. Места остановки маршрутных транспортных средств и стоянки такси**

**Правильный ответ: 3**

**Жёлтой зигзагообразной разметкой 1.17 обозначают места остановки маршрутных транспортных средств и стоянки такси. («Горизонтальная разметка»).**



**Можете ли Вы остановиться в этом месте для посадки или высадки пассажиров?**

**1.Да**

**2.Да, если Вы не создадите помех движению маршрутных транспортных средств**

**3.Нет**

**Правильный ответ: 2**

**Остановка в указанном месте допускается, если Вы произведете ее для посадки или высадки пассажиров и в это время не создадите помех движению маршрутных транспортных средств.**



**Какие из перечисленных транспортных средств имеют право двигаться по полосе, обозначенной разметкой «А», на которую распространяется действие дорожного знака, расположенного справа от дороги?**

- 1. Автобусы и троллейбусы, движущиеся по установленным маршрутам с обозначенными местами остановок**
- 2. Троллейбусы и любые автобусы**
- 3. Любые автобусы**

**Правильный ответ: 1**

**из перечисленных в ответах т. с. имеют право на движение автобусы и троллейбусы, движущиеся по установленным**



**Разметкой в виде буквы «А» обозначают:**

- 1. Специальную полосу для любых автобусов**
- 2. Специальную полосу для маршрутных транспортных средств**
- 3. Место остановки и стоянки любых автобусов**

**Правильный ответ: 2**

**Горизонтальная разметка 1.23 (в виде буквы «А») обозначает специальную полосу для маршрутных транспортных средств, к которым относятся автобусы и троллейбусы, движущиеся по установленным маршрутам с обозначенными остановками.**



**Дорожная  
разметка  
Ваши вопросы по  
теме?**