

**ВОДА ЕЁ ФИЗИЧЕСКИЕ И  
ХИМИЧЕСКИЕ СВОЙСТВА  
ГИГИЕНИЧЕСКИЕ И  
ЭКОЛОГИЧЕСКИЕ ЗНАЧЕНИЯ**

# Содержание:

- ▣ 1. Гигиеническое значение питьевой воды.
- ▣ 2. Какие инфекционные заболевания могут передаваться через воду?
- ▣ 3. Какое заболевание развивается при повышенном содержании фтора?
- ▣ 4. В результате чего развивается эндемический зоб?
- ▣ 5. Какие требования предъявляются к качеству питьевой воды?
- ▣ 6. Что такое коли – титр?
- ▣ 7. Перечислите источники поверхностного водоснабжения.
- ▣ 8. Назовите документы, регламентирующие качество воды.
- ▣ 9. Назовите нормы водопотребления.
- ▣ 10. Перечислите подземные источники водоснабжения.

# Гигиеническое значение питьевой воды

- При обезвоживании организма усиливается процесс распада тканевого белка : нарушается водно – солевой баланс , деятельность органов внутренней секреции , снижается работоспособность , ухудшается самочувствие.



# Какие инфекционные заболевания могут передаваться через воду?

- Через воду передается холера , брюшной тиф , сальмонеллез , дизентерия , вирусный гепатит А и другие инфекционные заболевания , а также гельминтозы ( например , аскаридоз).



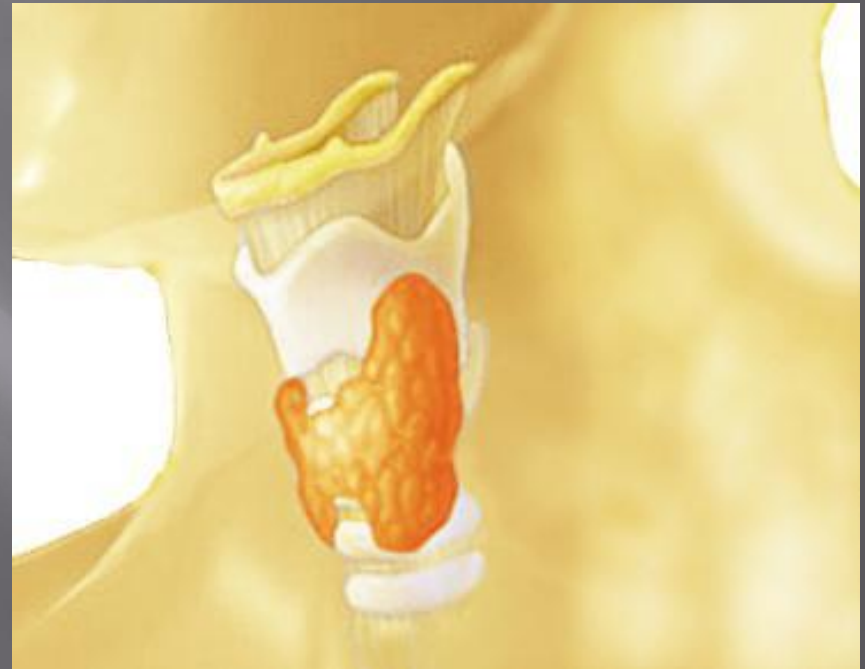
# Какое заболевание развивается при повышенном содержании фтора?

- При содержании фтора в воде более 1,5 мг/л может развиваться флюороз, менее 0,7 мг/л - кариес зубов.



# В результате чего развивается эндемический зоб?

- ▣ Организм человека нормально развивается, если эндокринная система работает правильно, а вместе с ней и щитовидная железа. Хронический недостаток йода, способствует увеличению тканей железы с нарушением её работы. Если в организм к человеку не поступает нужное количество йода, щитовидная железа увеличивается, появляется так называемый зоб



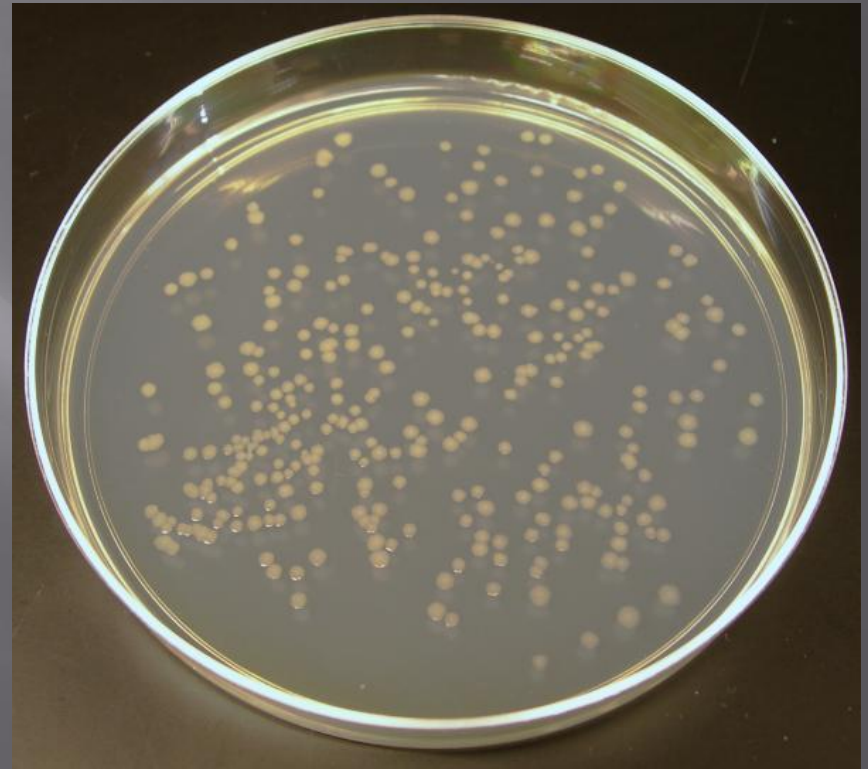
# Какие требования предъявляются к качеству питьевой воды?

- ▣ Питьевая вода должна быть безопасна в эпидемическом и радиационном отношении, безвредна по химическому составу и имеет благоприятные органолептические свойства.



# Что такое коли – титр?

- ▣ Коли – титр наименьшее количество воды , в котором обнаруживается одна кишечная палочка (более 330 мл).





# Перечислите источники поверхностного водоснабжения

- Поверхностные воды-реки , водохранилища ,озера.



# Назовите документы, регламентирующие качество воды

- ▣ ГОСТ 2874-82 и СанПин 2.1.4.559-96

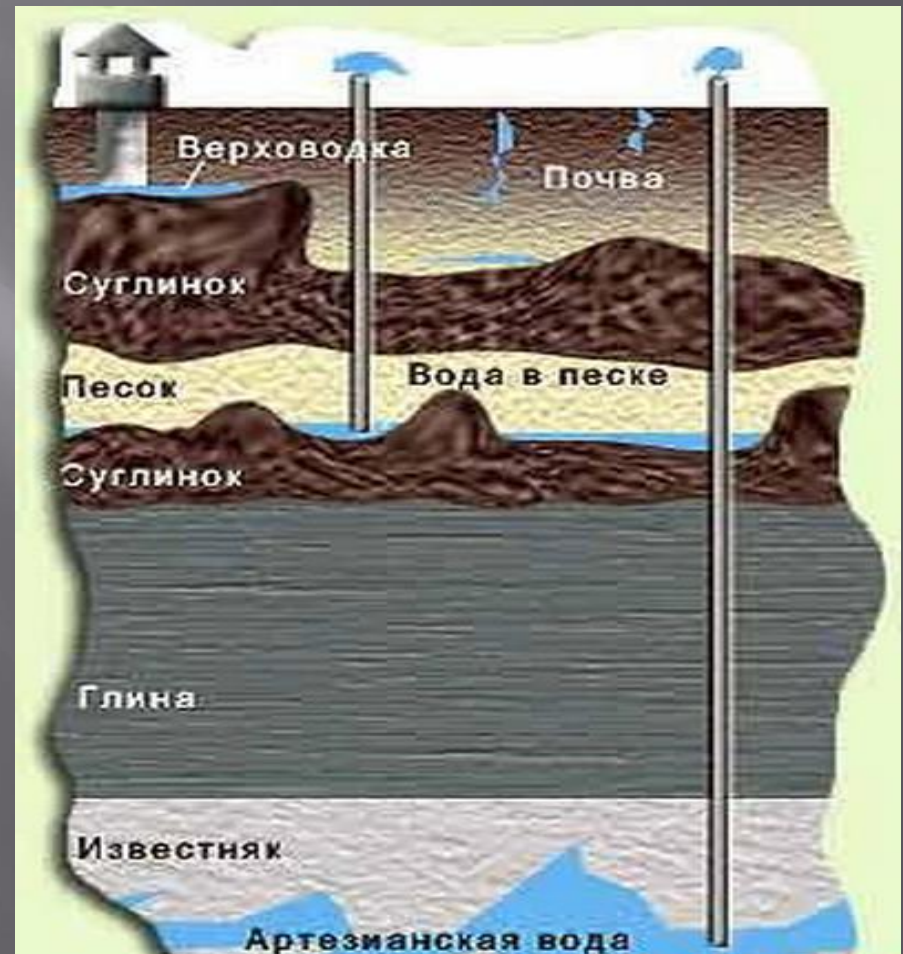


- В среднем нормы водопотребления составляют: на одного жителя от 30 л/сут



# Перечислите подземные источники водоснабжения

- ▣ - Межпластовые напорные воды;
- ▣ - Межпластовые безнапорные воды;
- ▣ - Грунтовые воды ,искусственно наполняемые , и подрусловые подземные воды;



# Литература

1. ОБЩАЯ ГИГИЕНА С ОСНОВАМИ ЭКОЛОГИИ ЧЕЛОВЕКА  
Л . Ю . ТРУШКИНА , А . Г . ТРУШКИН , Л . М . ДЕМЬЯНОВА.
2. <http://yandex.ru/images/search?viewport>