


Художні

напрями та стилі

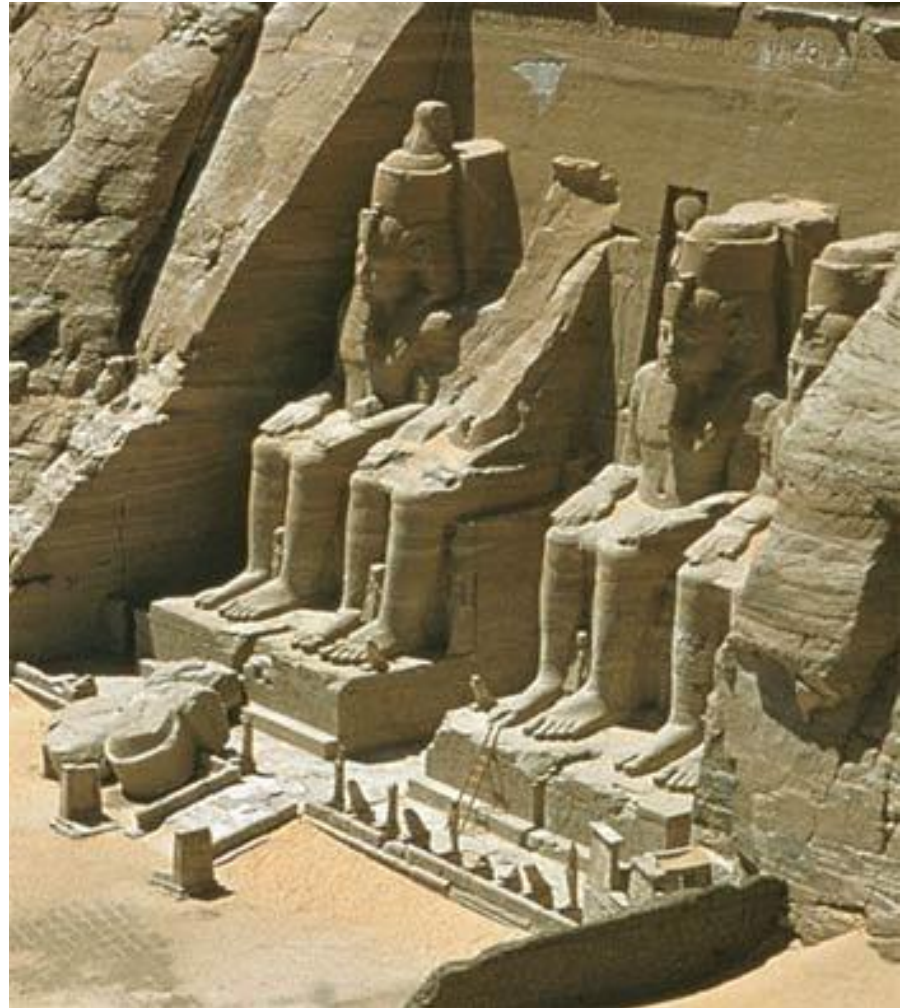


Оглядаючи історичний шлях, який пройшло людство, можна виділити такі періоди в культурно-історичному процесі розвитку художньої культури:

- Первісна культура (40-12 тис. до н.е.)
- Культура прадавніх цивілізацій. Єгипет Месопотамія (30 тис.-1 ст. до н.е.)
- Антична культура Стародавні Греція і Рим 3 тис до н.е.- 3 ст. н.е.)
- Середньовічна культура: Романський і Готичний стилі (4 ст. – 14 ст. н.е.)
- Епоха Відродження (14 – 16 ст.)
- Новий час: Бароко, Класицизм, Романтизм, Імпресіонізм (16-19 ст.)
- Новітній час: Модернізм, Постмодернізм (19-20 ст.)

Стиль епохи

- Це встановлена єдність художніх принципів, прийомів та засобів, які використовують при створенні витворів мистецтва. В основі кожного стилю лежить спільна ідея, характерна для домінуючої соціальної групи в певних історичних умовах



Антична культура

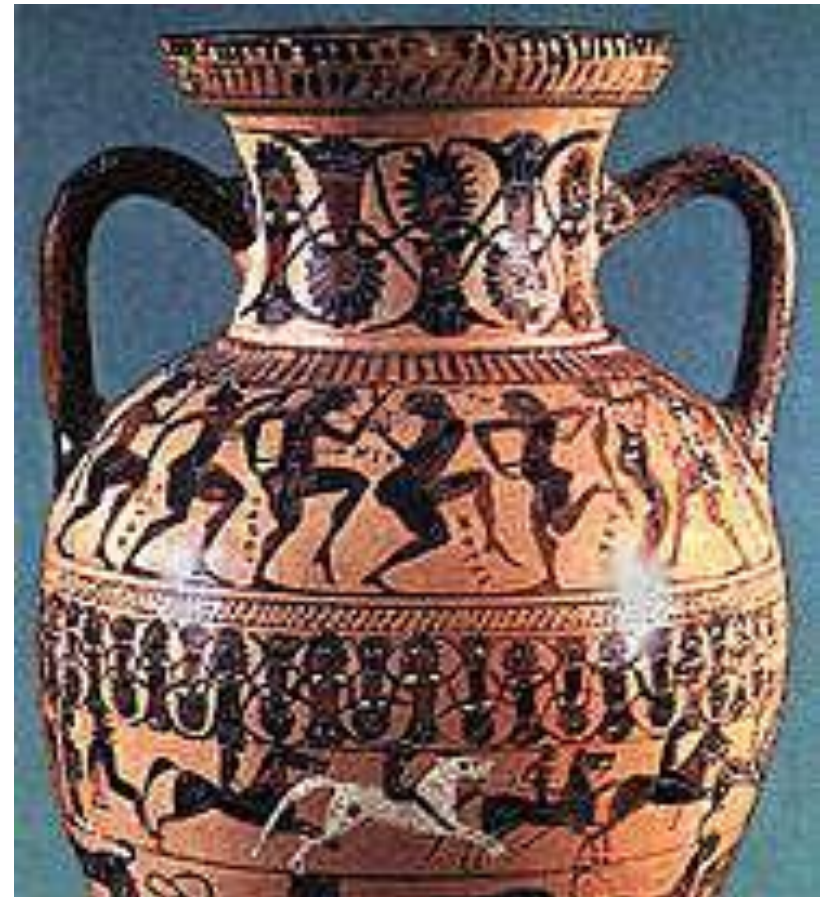
Терміном Античність (від лат. “Стародавній”) прийнято називати період розвитку стародавньої Греції та Риму. Античне мистецтво стало основою загальноєвропейської та світової Художньої культури.



Головним принципом античного мистецтва було дотримання геометричних пропорцій і симетрії. Найяскравіше це проявилось в архітектурі та скульптурі



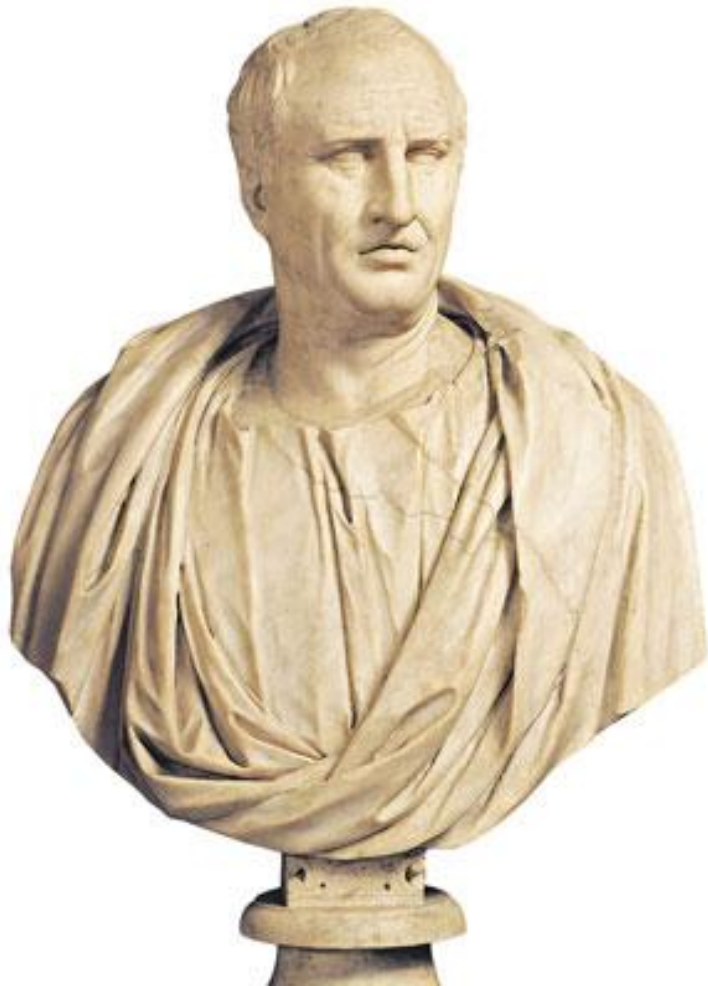
Давньогрецький живопис найбільше представлений у вигляді фресок і мозаїк а також у розписі відомих грецьких чорнофігурних та червонофігурних амфор



Культура Стародавнього Риму успадкувала найкращі досягнення греків і надала їм подальшого розвитку. Архітектура не мала собі рівних за складністю інженерних рішень, розмаїттям типів споруд, масштабом будівництва.

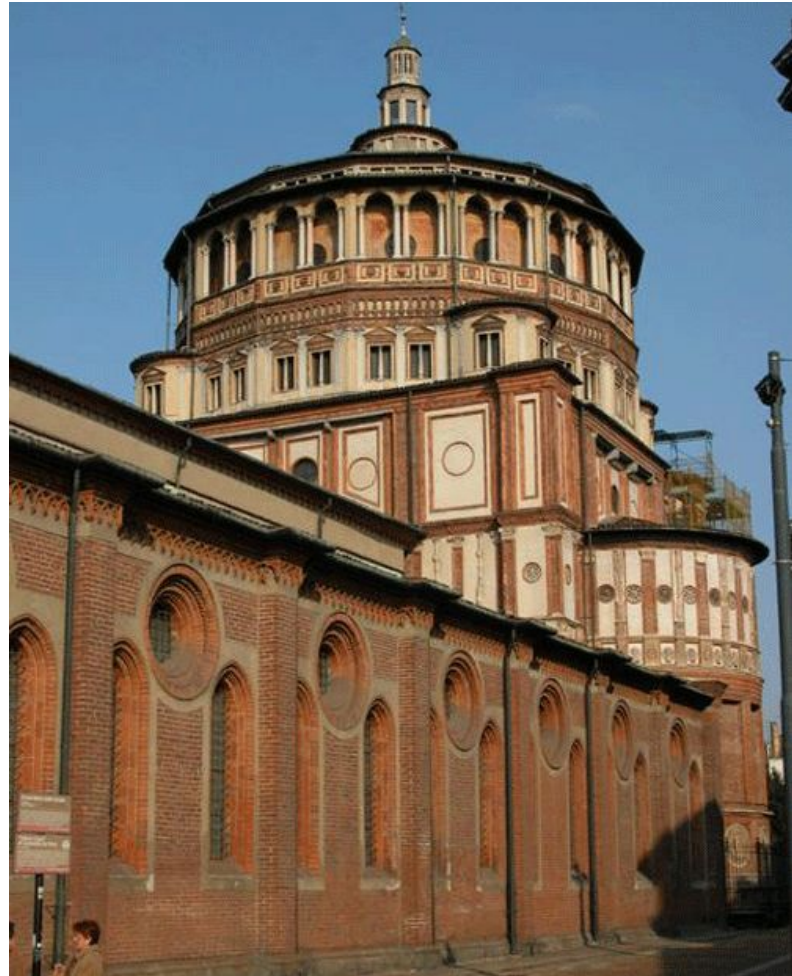


Живопис Римської імперії також виражався в настінному розпису палаців и картинах, головним сюжетом яких були епізоди грецької та римської міфології. Для скульптурного мистецтва характерною ознакою є виключний реалізм у відтворенні рис людського обличчя



Романський стиль

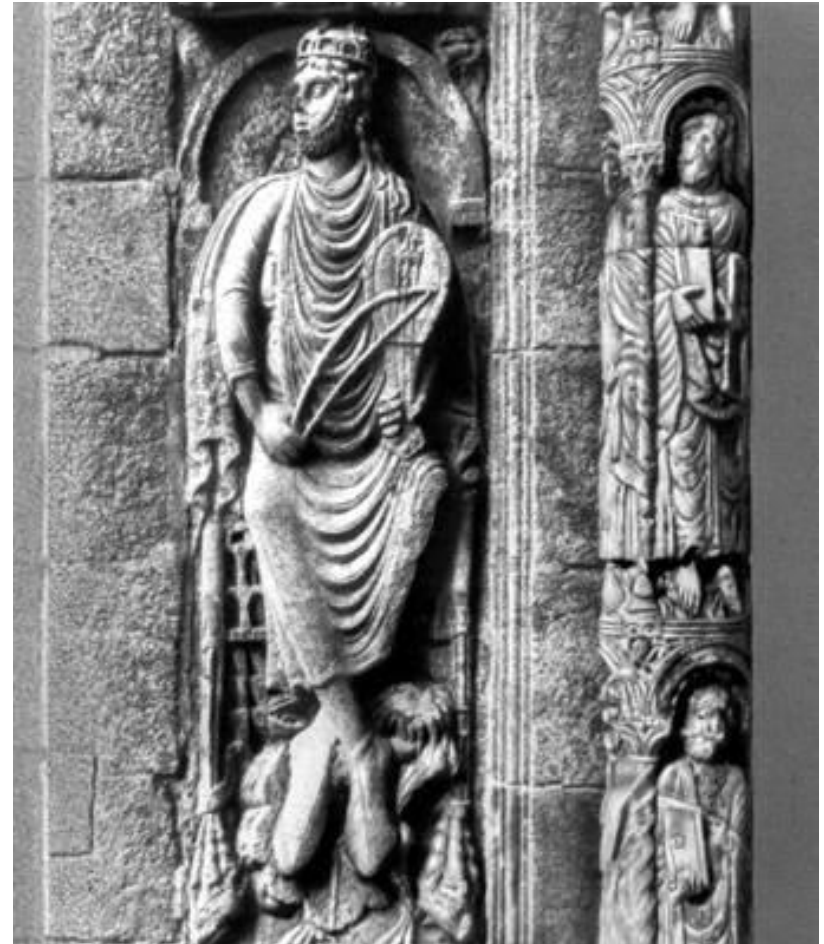
- Назва стилю походить від лат. Слова “Римський”. Романські споруди багато в чому наслідували ознаки римської архітектури, відрізнялися монументальністю конструкцій, застосуванням напівкруглих арок і склепінь, які спираються на колони.



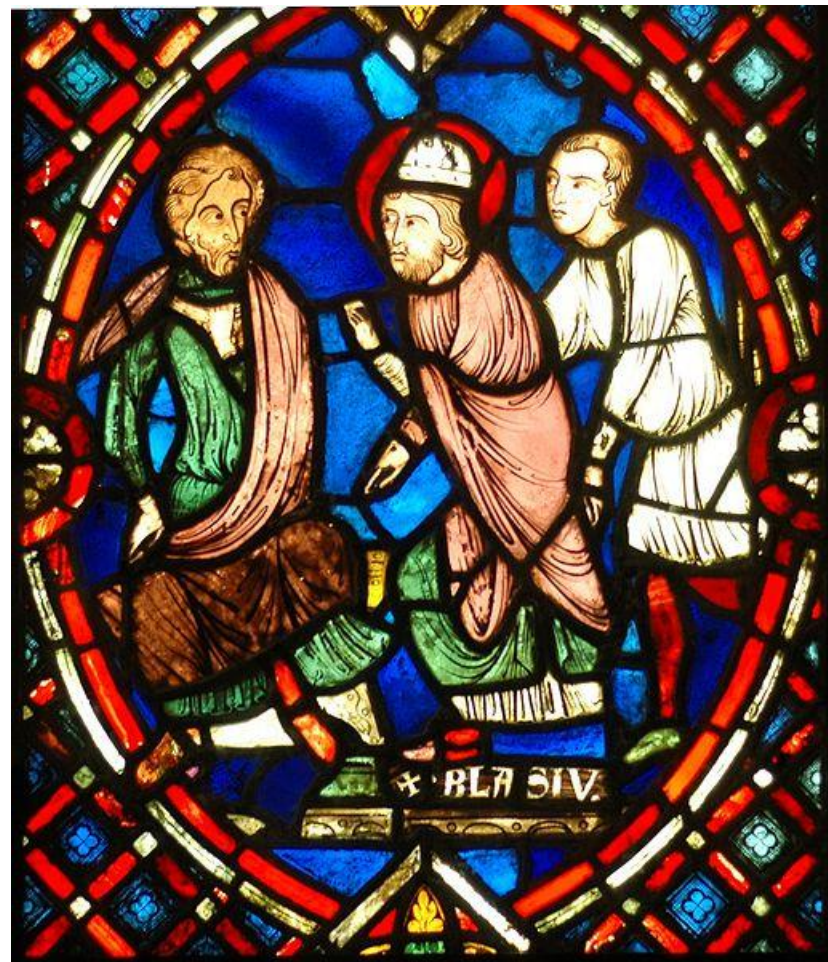
Основними будівлями романського періоду стали храм-фортеця та замок-фортеця, для яких характерними є лаконічні геометричні форми, товсті стіни маленькі вікна



Скульптура тісно пов'язана с архітектурою – є елементом оздоблення будівель, переважно храмів та монастирів. Тематика скульптурного мистецтва обмежена релігійними сюжетами, її головне призначення – привернути людину до християнської віри.



В епоху Романського мистецтва розвивались різні види живопису: мініатюра, монументальний живопис, вітраж, книжкова мініатюра



У музиці провідне місце відводилось церковному співу на основі григоріанського хоралу (одноголосного чоловічого співу чи хорового співу в унісон). Єдиним музичним інструментом, що супроводжував церковний спів був орган. У 9 столітті італійський музикант Гвідо Арентинський започаткував основи нотної грамоти



Готичний стиль

- Слово “готичний” походить від італійського – “незвичний”. Готика пов’язана з розвитком міста в той час набуло популярності цивільне будівництво – міські ратуші, ринки замки знаті, а також новим будівництвом храмів, соборів, церков



Для Готики характерні арки із загостреним верхом, вузькі та високі башти й колони, багато оздоблені фасади з різними деталями та багато колірні стрілчасті вікна. Скульптура більш самостійна, але при цьому залишилася невід'ємною частиною ансамблю собору оскільки разом з іншими елементами виражала піднесення будівля в гору.



В цей період активно розвивається вітраж його кольорова палітра стає багатшою а сюжети складнішими, з'явилися вітражі на побутову тему. З'явився новий жанр портрета в якому художники намагалися якомога достовірніше та більш детальніше відтворити натуру, передати індивідуальні риси людини.



Музичне мистецтво в епоху готики переживає оновлення. Григоріанський хорал залишається обов'язковим але разом із ним почав розвиватися поліфонічний (багатоголосний) спів. У гімни ввели римовані тексти близькі до світської лірики, а у виконанні передбачена участь інструментального ансамблю. Традиції світської музики у країнах Європи продовжували ваганти, трубадури.



Ренесанс

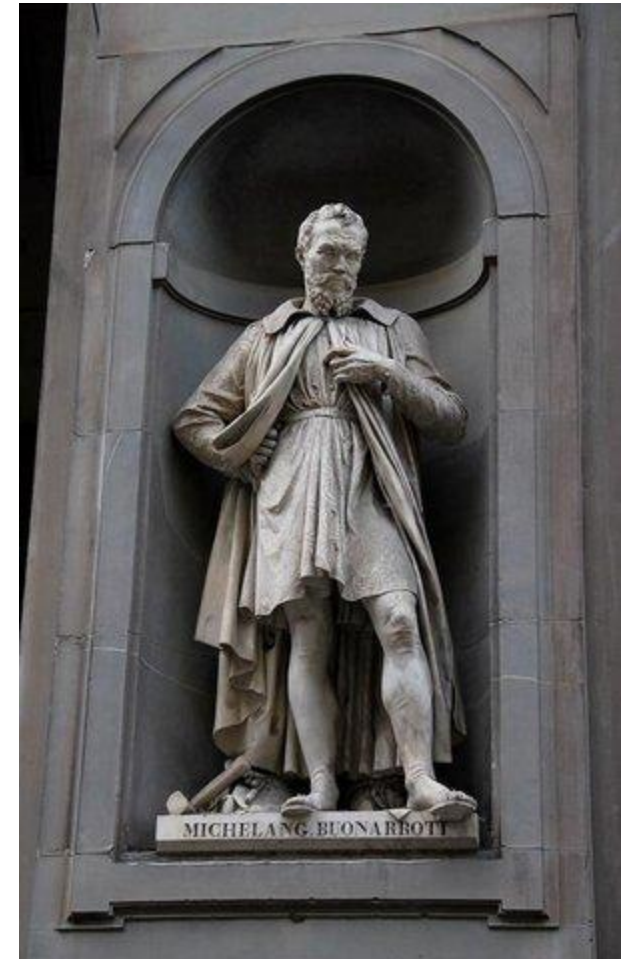
- Походить від французького слова – “відродження” . Митці почали звертатися до культурних надбань античної культури. Мистецтво цієї доби поступово відійшло від релігійності, стало більш світським.



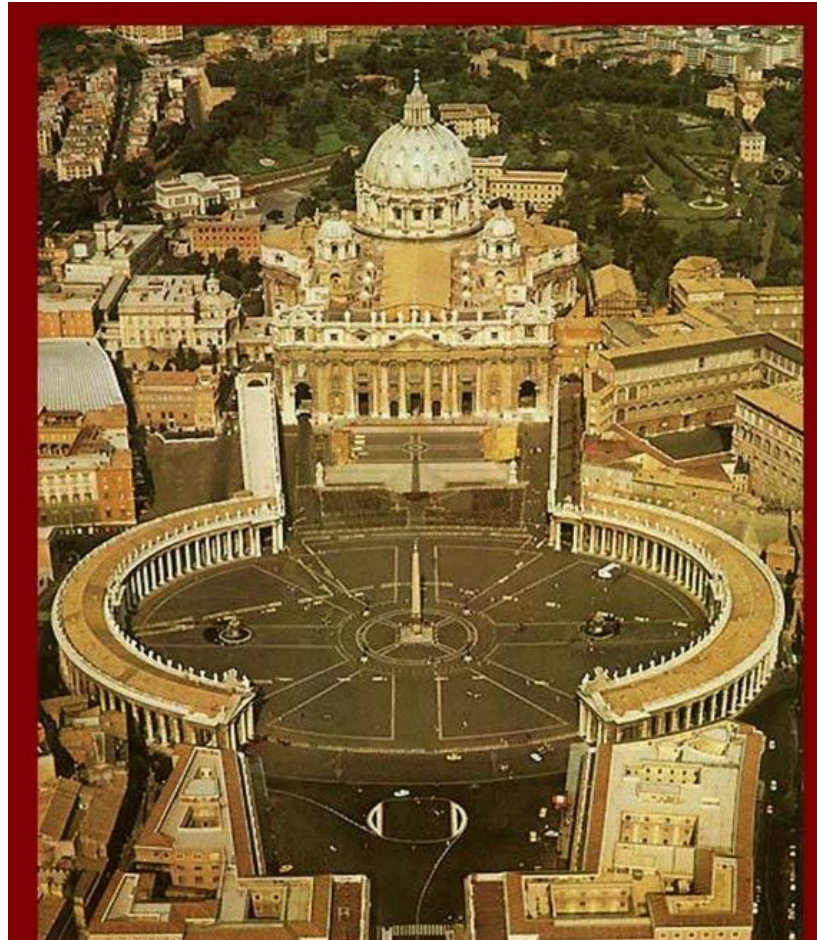
Для живопису характерне зближення художників із природою, дотримання законів анатомії, перспективи, дії світла. У цей час з'явився станковий живопис, який виконувався олійними фарбами.



Архітектура є своєрідним поверненням до принципів і форм Римського мистецтва. Особливе значення в будівництві надавалося симетрії, пропорції, геометрії і порядку складових частин.



Професійна музика втратила характер суто церковного мистецтва й відчула вплив народної музики. Розвивається мистецтво вокальної і вокально-інструментальної музики, з'явилися різноманітні жанри світського вокального мистецтва та інструментальної музики. Виникла національні школи музикування на лютні, скрипці, органі, віолончелі. З'явилися нові музичні жанри – сольна пісня, кантата, ораторія



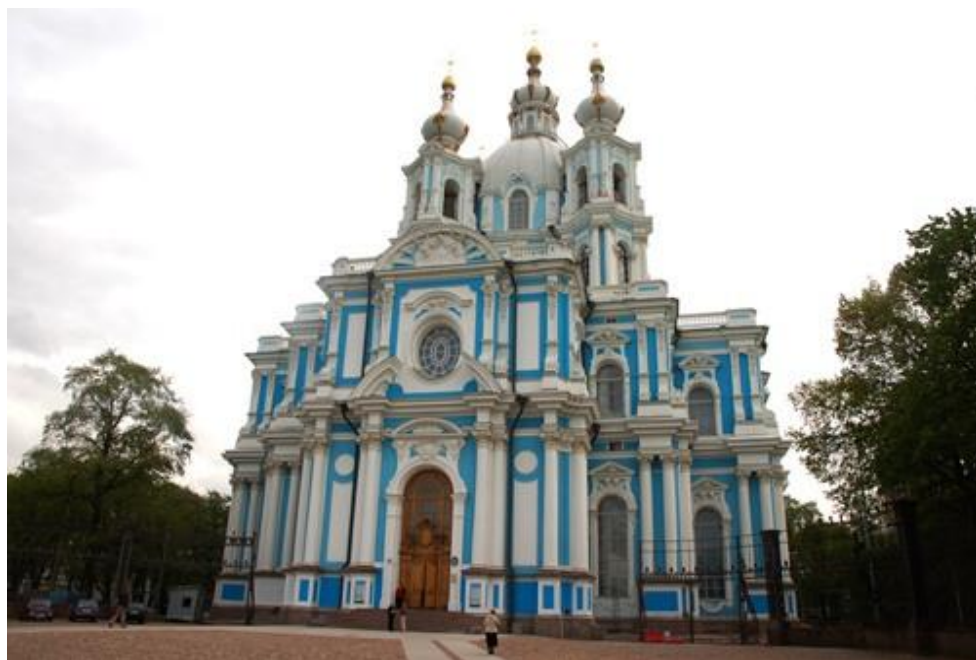
*New St. Peter's Basilica with
Bernini's piazza and colonnades*

Бароко

- Цей художній стиль зародився в Італії. В перекладі з італійської означає “чудернацький”. Велике значення в цей час набули церемоніали, етикет, ушляхетнення образу життя й зовнішнього вигляду людини. Основні риси – парадність, урочистість, пишність, динамічність.



Архітектура Бароко відрізняється просторовим розмахом, плавністю й складним порівнянням криволінійних форм, багату на скульптурний декор. Куполи набувають складних форм, стають багатоярусними. Характерні деталі – теламот (атлант), каріатида, маскарон.



У живопису переважали монументальні декоративні композиції на релігійні або міфологічні теми, парадні портрети, призначені для оздоблення інтер'єрів. Яскравим прикладом епохи бароко є полотна італійського художника Караваджо.



Музичне мистецтво відзначилося появою нових жанрів: опера, соната, танцювальна сюїта, прелюдія. Відбувся перехід від середньовічної ладової системи до мажорно-мінорної. Світська музика почала розвиватись інтенсивніше, ніж церковна стає популярною гра на клавікордах, клавесинах, а також смичкових інструментах.



Класицизм

- Назва стилю перекладається з французької мови як “зразковий”. Однією з найвизначніших рис є звернення до античного мистецтва та художніх традицій Відродження. У кожному виді мистецтва складається чітка ієрархія жанрів, що поділяються на “високі” та “низькі”, кожний жанр має свої певні ознаки, і зменшення їх є неприпустимим.



Головною рисою архітектури було наслідування форм античного зодчества як еталону гармонії, простоти, вишуканості, логічної ясності й монументальності. В цілому будівлям властива регулярність планування й чіткість об'ємних форм. Набули популярності симетрично-осьові композиції, рельєфи, колони, портики, статуї.



Скульптура відрізняється спокійними позами, стриманою емоційністю, замкненістю форм. Скульптурне мистецтво того часу зверталось до міфологічних образів античної культури, увійшли в моду публічний пам'ятник та вишуканий скульптурний надгробок.



У живописі головного значення набули логічне розгортання сюжету, чітка розмежованість планів за допомогою кольору. До “високих” жанрів належали історичний, релігійний та міфологічний, а до “низьких” – побутовий, натюрморт і пейзаж.



Професійне музичне мистецтво майже повністю стало світським, поширеним у палацах королів та вельмож. Відкривалися музичні спілки і навчальні заклади. Послухати музику можна було не лише в театрі чи концертному залі але на відкритих майданчиках у парках. Активно розвивається інструментальна музика, виникли нові стилі виконання: сольо-скрипковий, ансамблевий, оркестровий, концертний. Розквіт балету і опери.



РОМАНТИЗМ

- Цей стиль став першим художнім напрямом, який проголосив незалежність митця від будь-яких мистецьких канонів та правил. Романтики відкрито проголосили перемогу особистого естетичного смаку, повну свободу творчості. Значну роль у творчості відігравали фольклор, національна міфологія, природа.



Найбільше романтизм проявився в живописі літературі музиці театральному мистецтві. В архітектурі романтичні тенденції вплинули переважно на садово-паркову архітектуру й виникнення так званої неоготики.



Живопис і графіка – найпоширеніші види образотворчого мистецтва. Жанри портрету, пейзажу, побутовий та історичний вийшли на перший план. Почали створюватися національні художні школи.



Музична культура королівських палаців і дворянства поступилася новій – бюргерській. Елітарний круг слухачів змінився на масову публіку. Усе більшої популярності набувала розважальна музика, розвивалися оперета, романс, танцювальна музика. Дуже активно розвивалися композиторське мистецтво й виконавська майстерність, відмінною рисою яких стала імпровізація. В цей час композитори звертаються до літературних творів на основі яких писали власні (казки, міфи, легенди)



Реалізм

- В перекладі з лат. Означає “дійсний, речовий”. Основною визначальною рисою реалістичного мистецтва є достовірне зображення навколишньої дійсності, показ усіх сфер життя й духовного світу людини такими, якими вони є насправді. Найбільше реалізм проявився в літературі, живописі, театрі, а з кінця 19 ст. у фотомистецтві та кіно.



В образотворчому мистецтві активно розвивалися жанри пейзажу, натюрморту, портрету побутового характеру. З'являється “критичний реалізм” що зорієнтований на показ нелегкої долі бідних верств суспільства. У різних країнах утворювались спілки живописців які популяризували мистецтво, організовуючи виставки своїх творів.



У театральному мистецтві формувався образ типового представника соціального середовища, до якого він належав. Жанр драми поступово витіснив трагедію а на при кінці 19 ст. в театрі виникла нова спеціальність – режисура. Завдяки режисерському мистецтву об'єднання в п'єсі різних виражальних засобів стало складнішим і дало можливість повніше розкрити образи та середовища, події твору.



У музичному мистецтві відбувався подальший розвиток національних музичних шкіл. Композитори реалісти активно звертаються до побутових сюжетів і народних звичаїв.

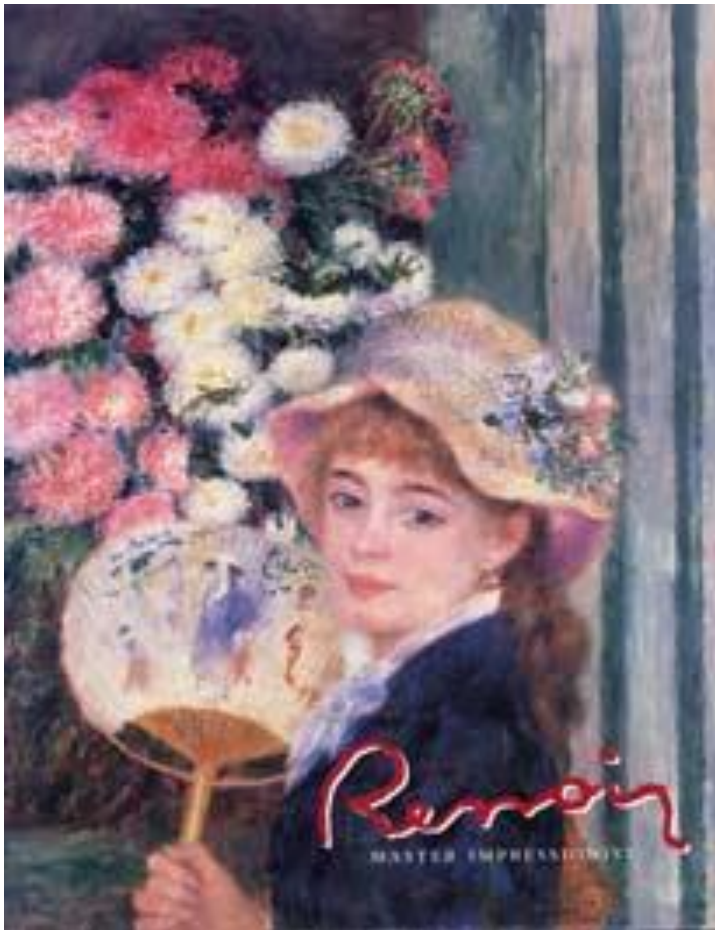


Імпресіонізм

- Походить від французького – “враження”. Найяскравіше виразився у французькому живописі 70-90 рр. 19 ст. Імпресіоністи працювали над пошуками нових форм зображення, шукали нові композиції та кольорові поєднання в живописі, у музиці – нові мелодійні поєднання й гармонізацію твору в скульптурі нові пластичні об'єми й динаміку тіла.



Імпресіоністична картина сприймається як зупинена мить, випадковий погляд художника на об'єкт зображення. Використовуються складні ракурси, асиметричні композиції, нечіткі контури предметів. Темою цього стилю є прості радості життя.



Роботам скульпторів імпресіоністів притаманні текучість
форми та передання миттєвого руху.



У музичному імпресіонізмі головне – передання настроїв що набувають символічного значення, і тонких психологічних нюансів інтерес до тембрового та гармонійного розмаїття, захоплене ставлення до життя. Музиканти часто звертаються до пісенно-танцювальних жанрів, елементів музики Сходу та Іспанії, ранніх форм негритянського джазу



У театральному мистецтві велике значення надавалося в першу чергу переданню атмосфери дійства. Раптові зміни ритмів, звуків і кольорових плям на тлі декорацій застосовувались режисерами для створення в дійстві певної емоційної насиченості.



Модернізм

- Поняття модернізм (від фр. – новітній, сучасний) – це сукупність течій у мистецтві, які характеризуються відмовою від традицій класичного мистецтва, прагнення до пошуку нових, нетрадиційних форм, а також умовністю стилю. Найвідоміші течії модернізму: модерн, абстрактне мистецтво, дадаїзм, кубізм, постімпресіонізм, символізм, сюрреалізм, футуризм.



Живопис перестав описувати об'єкти реальної дійсності, а почав виражати погляд автора, його бачення світу, почуття, прагнення передати в зображенні те, що не можливо побачити оком

□ Кубізм

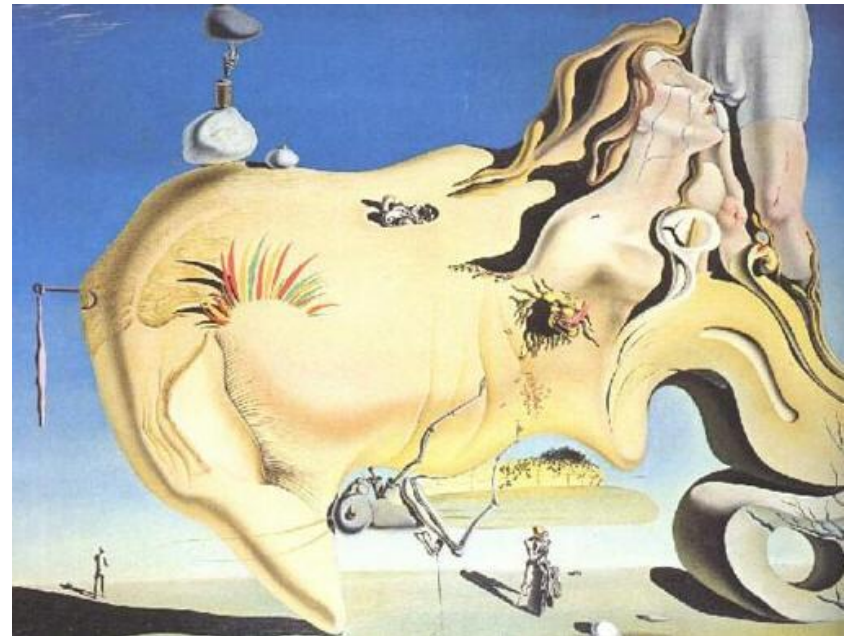
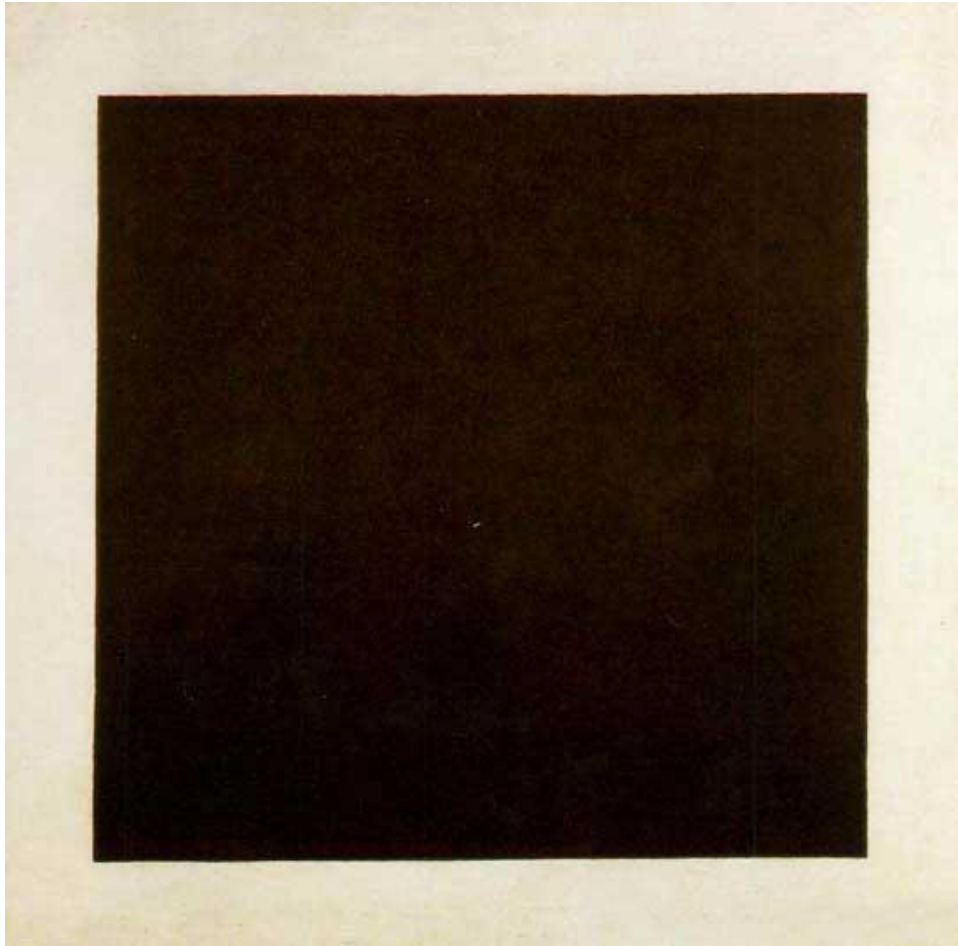


□ Модернізм



□ Абстракціонізм

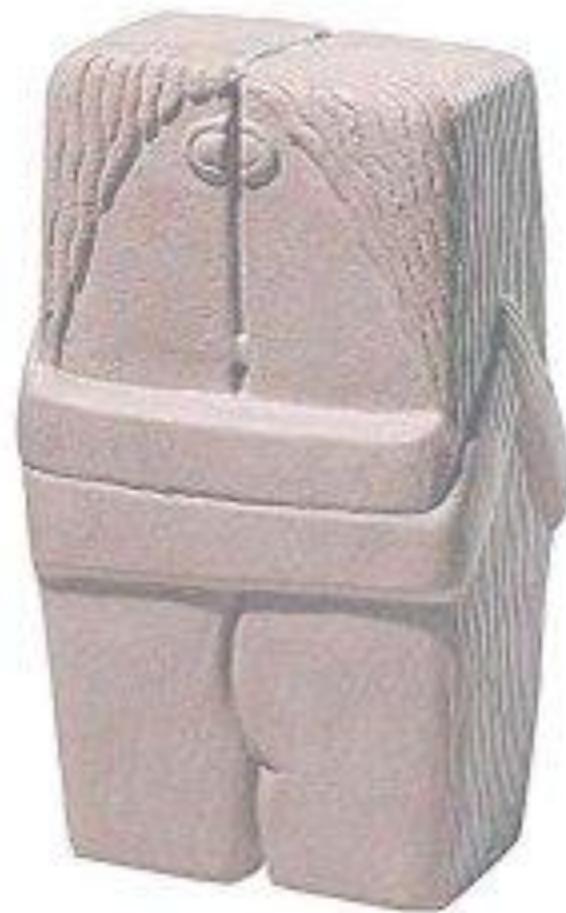
□ Сюрреалізм



В архітектурі модернізм характеризується відмовою від традиційних деталей у зовнішньому вигляді будівель, наданням великого значення новим формам, матеріалам і конструкціям. В цей час виникло поняття “призма зі скла та бетону”, адже архітектори активно застосовують технічні досягнення 20 ст. Робиться акцент на зручність і практичність а окрасою будівля часто виступають сам матеріал та незвичайна конструкція.



Найбільшого поширення серед скульпторів набув кубізм. Його основні канони – викривлення пропорцій, геометрична стилізація пластичної форми, створення образу на основі простих геометричних форм. Окрім кубізму розвивається абстракціонізм і “мобіль”.



У музичному мистецтві митці почали звертатися до незвичайних тембрів, ритмів та інтонацій (фольклор, джаз, екзотичні східні інструменти) набула поширення атональна музика. Посилився інтерес до танцювальних, пластичних, сценічно-ораторних жанрів. З'явився новий творчий метод – полістилістика.



Постмодернізм

- Естетичний переворот, що відбувся в Європі у 60-70 рр. 20 ст. Характерною рисою постмодернізму є поєднання в межах одного твору стилів, образних мотивів та прийомів, запозичених від різних епох, регіонів та культур – еkleктика. А починаючи з 1980-х років розвиток новітніх технологій, вплинувши на мистецтво, значною мірою розширив палітру художніх засобів.



Ідучи шляхом вільного запозичення з різних художніх систем, постмодернізм урівнює їхні канони і створює єдиний світовий культурний простір. Кожен митець вільний у виборі тематики, матеріалу чи виражальних засобів.

□ Архітектура



□ Живопис



□ Театр

□ Дизайн



Орієнтовні практичні завдання

- Розвиток архітектура, скульптури, живопису, музики, театру, тощо у різні Історичні періоди розвитку людства. Навести приклади, намалювати або виготовити в іншій доступній техніці виконання:
- Антична культура
- Середньовіччя: Романський і готичний стилі
- Епоха Відродження
- Новий час: Бароко, класицизм, романтизм, реалізм, імпресіонізм
- Новітній час: модернізм, постмодернізм.