

1 2 3 4 5



RİYAZİYYA

T



Mövzu : Çoxrəqəmli ədədi birrəqəmli ədədə bölmə.
Qalıqlı bölmə.

Standart : 1.2.4. 1.2.5.

Məqsəd : Çoxrəqəmli ədədi birrəqəmli ədədə qalıqlı bölmə əməlini yerinə yetirir.

Qalıqlı bölməni uyğun qalıqsız bölmə ilə əlaqələndirir.

Qalığın qiymətini bölənə görə müəyyən edir.

Qalıqlı bölməyə aid misalların həllini yoxlayır.

Məsələ həlli zamanı qalığın mahiyyətini şərh edir.

İntegrasiya : İnformatika

İş forması : kollektiv , qruplarla iş

İş üsulu : BİBÖ , beyin həmləsi

Resurslar : dərslik , iş dəftəri , kompüter , proyektor



Bilirik

**İstəyirik
bilək**

Öyrəndik

**Bölünən
Bölən
Qismət**

Qalıqlı bölmə
Natamam qismət
Qalıq





Bölmə

Tam bölmə

Natamam bölmə

2yə bölünənlər

3-ə bölünənlər

5-ə bölünənlər



Qalıqlı bölmə

Bölünən

14134

10

41

40

13

10

34

30

4

Bölən

5

2826

Natamam qismət

qalıq



BLOGGIF



**QALIQLI BÖLMƏ ƏMƏLİNİ
YERİNƏ YETİRƏRKƏN HANSI
ARDICILLIQDAN İSTİFADƏ
EDİRİK?**



Qalıqlı bölmənin algoritmi

4157:2 əməlinin algoritmini tərtib edək

1) 4157 –yə ən yaxın 2-yə qalıqsız bölünən ədədi müəyyən edirik

Bu ədəd

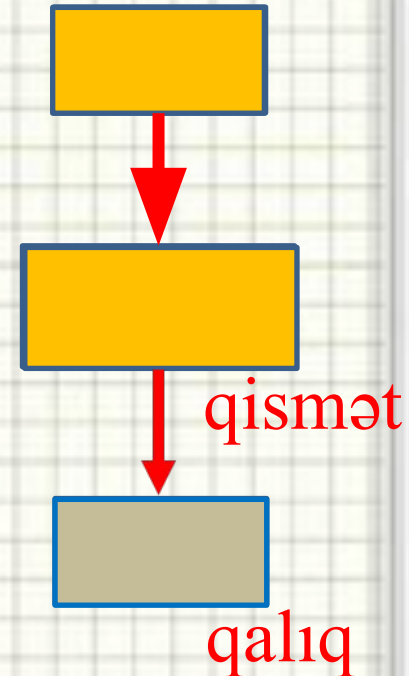
2) Bu ədədi 2 –yə bölüb qisməti tapırıq

Bu ədəd

3) 4157-dən 4156 ədədini çıxıb qalıqı tapırıq

Bu ədəd

yoxlama



--	--	--	--	--	--	--	--



QRUP iŝi



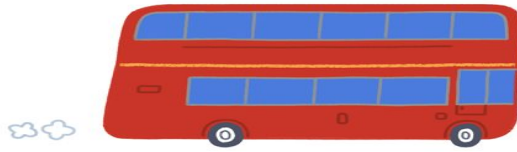
I grup

Lalə 30 m uzunluğunda lenti 4 süfrənin kənarına tikdi . 5 – ci süfrənin kənarına tik – mək üçün neçə metr lent lazımdır ?

Qalıqlı bölmədə 1032 ,
bölən 7 olarsa, bölünənin
ən böyük qiyməti neçə
ola bilər ?

- a) 7232
- b) 7230
- c) 7224





II qrup

Azərbaycanda keçirilən İlk Avropa oyunları zamanı 11766 turisti 9 nəfərlik mikroavtobusla stadiona aparmaq üçün neçə reys etmək lazımdır?



Hansı ifadə ilə $14314 : 5$ qalıqlı bölməsinin düzgünlüyünü yoxlamaq olar ?

- a) $2826 \times 5 + 4$
- b) $2826 \times 5 - 4$
- c) $2826 \times 4 + 5$

III qrup

Zaur 6235 səhifəlik hekayələr kitabından gündə 3 səhifə oxuyur.O , kitabı neçə günə oxuyub qurtarar ?

8 - ə bölmə zamanı qalıqda hansı ədədlər alına bilər ?

- a) 0 , 1 , 2 , 3 , 4 , 5 , 6
- b) 1 , 2 , 3 , 4 , 5 , 6 , 7
- c) 0 , 1 , 2 , 3 , 4 , 5 , 6 , 7 , 8



IV grup

Anbarda 7540 kq meyvə vardı. Meyvələrin 3450 kq – nı şirə istehsalında istifadə etdilər. Qalan meyvələri 9 kq-lıq qutulara qablaşdırıb satış üçün saxladılar. Satış üçün neçə qutu meyvə saxlandı ? Dolmayan qutu oldumu ?

Ədədi 4-ə böldükdə qismətdə 1703, qalıqda 2 alındı . Bu ədədi tap .

a) 6712

b) 6810

c) 6814

V grup

652 karandaşı 8 qutuya bərabər sayda yerləşdirsək , neçə karandaş artıq qalar ?

Ən böyük altırəqəmli ədədlə ən kiçik dörd rəqəmli ədədin fərqi 4-ə böldükdə alınan qalıqı tap .

a) 1

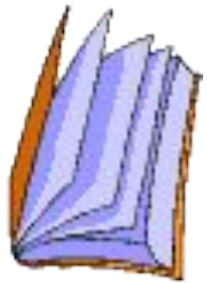
b) 2

c) 3





QIYMƏTLƏNDİRMƏ



**Aşağıdaki misallardan neçəsi
5 - ə qalıqlı bölünür ?**

$$8425 : 5 \quad 10524 : 5$$

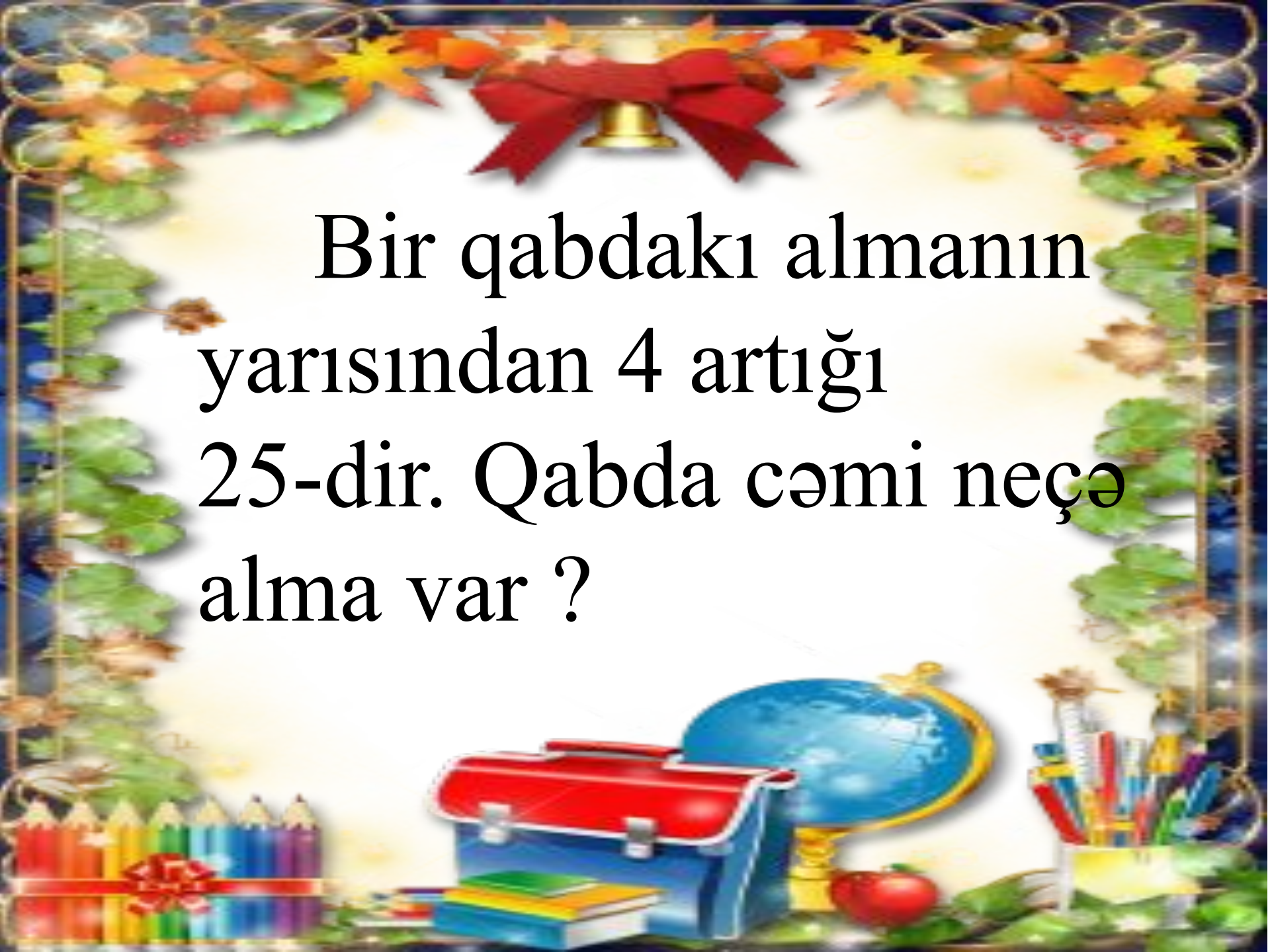
$$32049 : 5 \quad 3456 : 5$$

$$11439 : 5 \quad 14445 : 5$$

a) 2

b) 3

c) 4



Bir qabdakı almanın
yarısından 4 artığı
25-dir. Qabda cəmi neçə
alma var ?

Qapılara düşən açarları tapın.

3412 : 3

56048 : 8

4237 : 2

4628 : 4

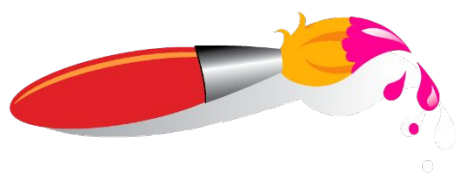
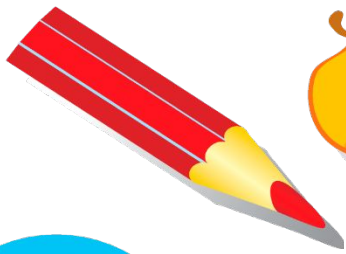
1157

2117

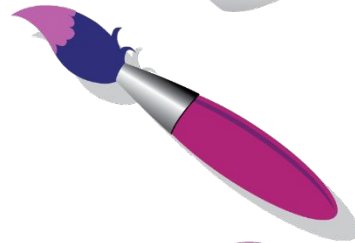
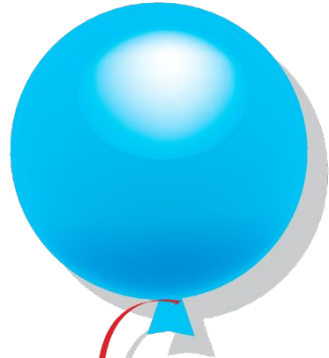
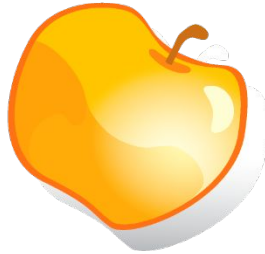
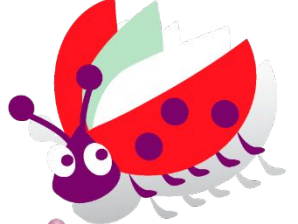
1138

7006



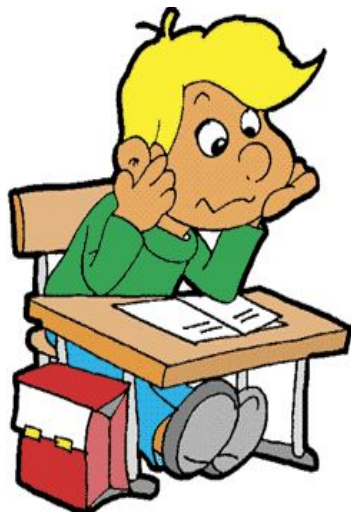
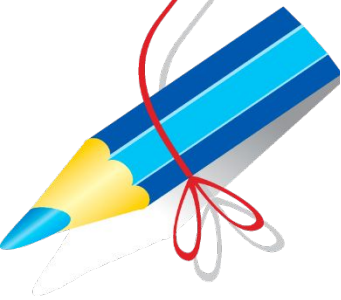


12



? manat

9



128





Bilirik

**İstəyirik
bilək**

Öyrəndik



**Bölünən
Bölən
Qismət**

Qalıqlı bölmə
Natamam qisət
Qalıq
($a = bq + r, r > b$)
düsturunu



Qalıqlı bölmənin algoritmi

4157:2 əməlinin algoritmini tərtib edək

1) 4157 –yə ən yaxın 2-yə qalıqsız bölünən ədədi müəyyən edirik

Bu ədəd

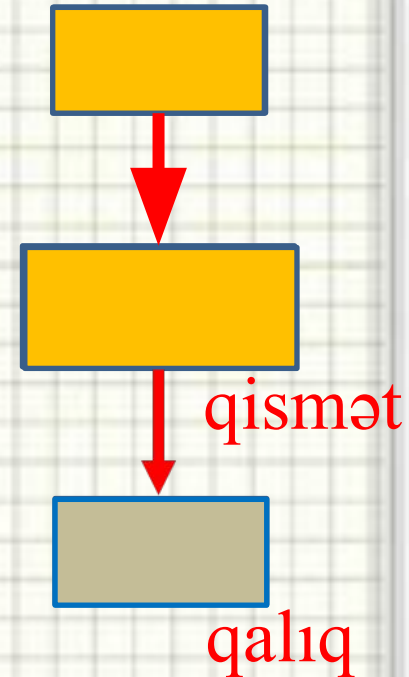
2) Bu ədədi 2 –yə bölüb qisməti tapırıq

Bu ədəd

3) 4157-dən 4156 ədədini çıxıb qalıqı tapırıq

Bu ədəd

yoxlama



--	--	--	--	--	--	--	--

EV TAPŞIRIĞI

Qalıqlı bölməyə aid 1
məsələ , 3 misal qurun və
alqoritmini tərtib edin.





QIYMƏTLƏNDİRMƏ

Ə

QIYMƏTLƏNDİRMƏ



**DIQQƏTİNİZƏ GÖRƏ
TƏŞƏKKÜR
EDİRƏM**

