

# ДИФФЕРЕНЦИАЛЬНАЯ ДИАГНОСТИКА ЗАБОЛЕВАНИЙ С СИНДРОМОМ ЭКЗАНТЕМЫ

[Начать тест](#)

# Результат теста

Время: 9 мин. 53 сек.

**исправить  
ошибки**

**пройти тест  
ещё раз**

**ВЫЙТИ ИЗ  
тренажера**

# КАКИЕ ЗАБОЛЕВАНИЯ СОПРОВОЖДАЮТСЯ СИНДРОМОМ ЭКЗАНТЕМЫ?

СКАРЛАТИНА

КРАСНУХА

ШИГЕЛЛЕЗ

МЕНИНГО-  
КОКЦЕМИЯ

АДЕНО-  
ВИРУСНАЯ  
ИНФЕКЦИЯ

ВИРУСНЫЙ  
ГЕПАТИТ

ВЕТРЯНАЯ  
ОСПА

КОРЬ

ПСЕВДО-  
ТУБЕРКУЛЕЗ

исправить

ответ готов!

# ЛОКАЛИЗАЦИЯ СЫПИ

**ЧТО ЖЕ ЭТО  
???**

КРАСНУХА

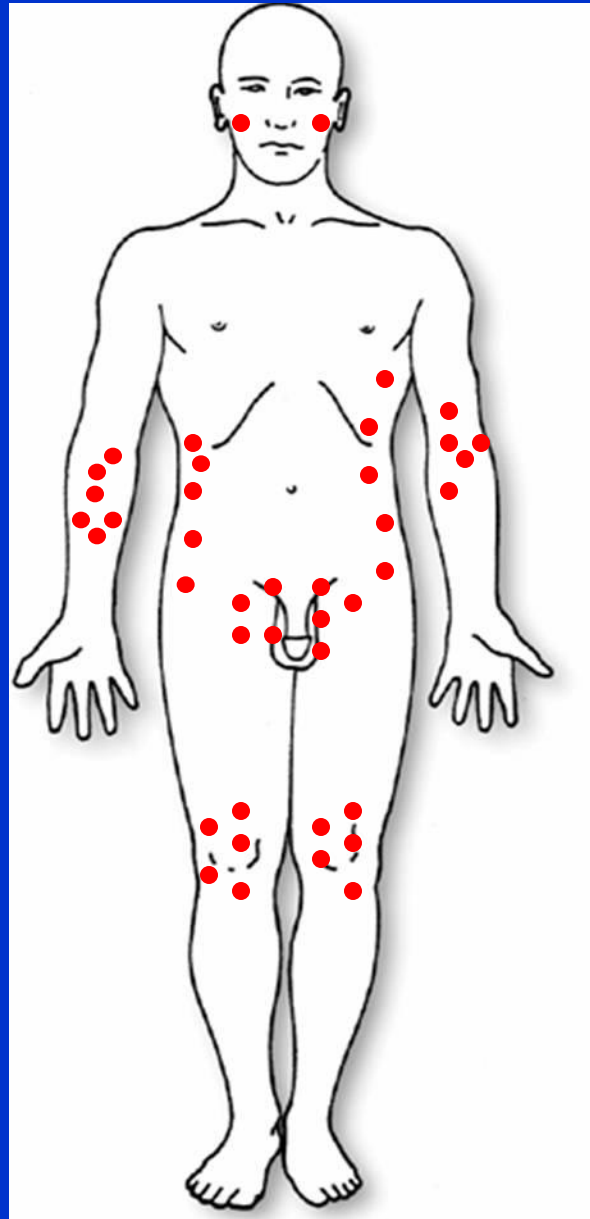
МЕНИНГО-  
КОКЦЕМИЯ

КОРЬ

СКАРЛАТИНА

ПСЕВДО-  
ТУБЕРКУЛЕЗ

ВЕТРЯНАЯ  
ОСПА



Лицо: сыпь на щеках,  
бледный носогубный  
треугольник

Сгибательная  
поверхность рук

Боковые поверхности  
туловища

Паховая область

Сгибательная  
поверхность ног

# ЛОКАЛИЗАЦИЯ СЫПИ

ЧТО ЖЕ ЭТО  
???

КРАСНУХА

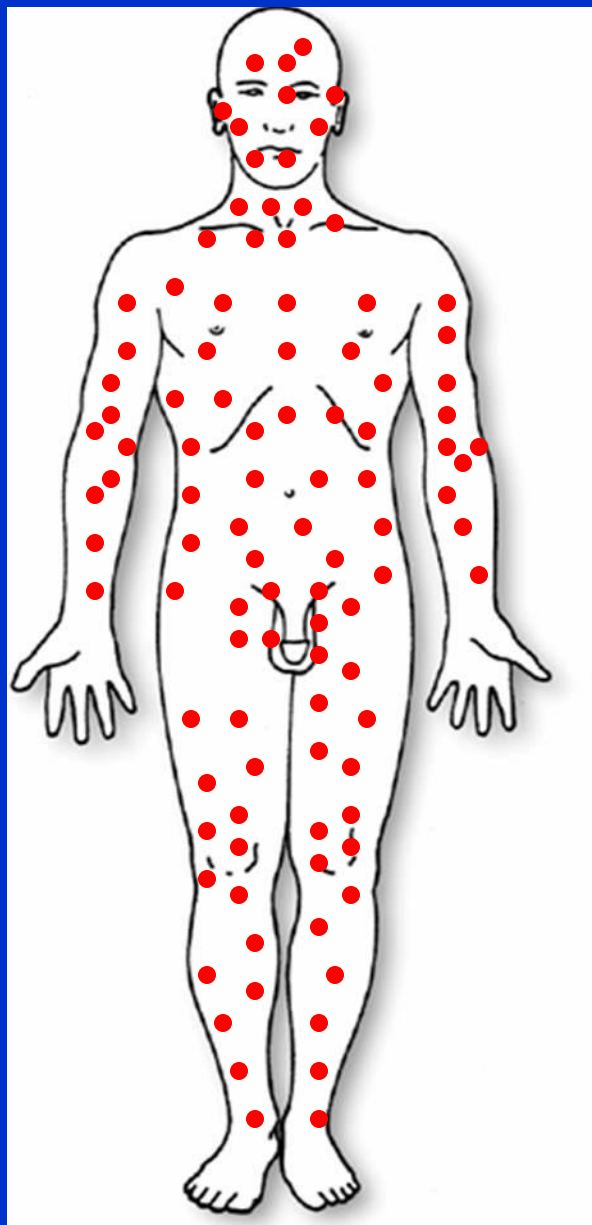
МЕНИНГО-  
КОКЦЕМИЯ

КОРЬ

СКАРЛАТИНА

ПСЕВДО-  
ТУБЕРКУЛЕЗ

ВЕТРЯНАЯ  
ОСПА



Лицо, шея

Верхняя половина  
туловища

Верхние  
конечности

Нижняя половина  
туловища

Нижние  
конечности

# ЛОКАЛИЗАЦИЯ СЫПИ

ЧТО ЖЕ ЭТО  
???

КРАСНУХА

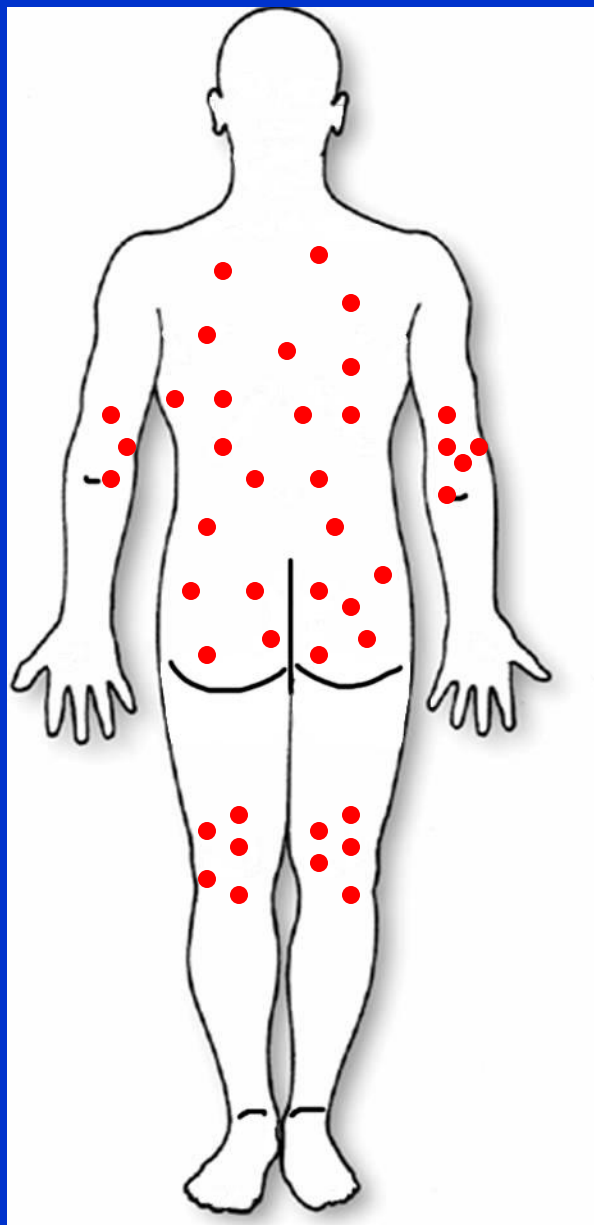
МЕНИНГО-  
КОКЦЕМИЯ

КОРЬ

СКАРЛАТИНА

ПСЕВДО-  
ТУБЕРКУЛЕЗ

ВЕТРЯНАЯ  
ОСПА



Разгибательная  
поверхность рук

Спина

Ягодицы

Разгибательная  
поверхность ног

# ЛОКАЛИЗАЦИЯ СЫПИ

ЧТО ЖЕ ЭТО  
???

КРАСНУХА

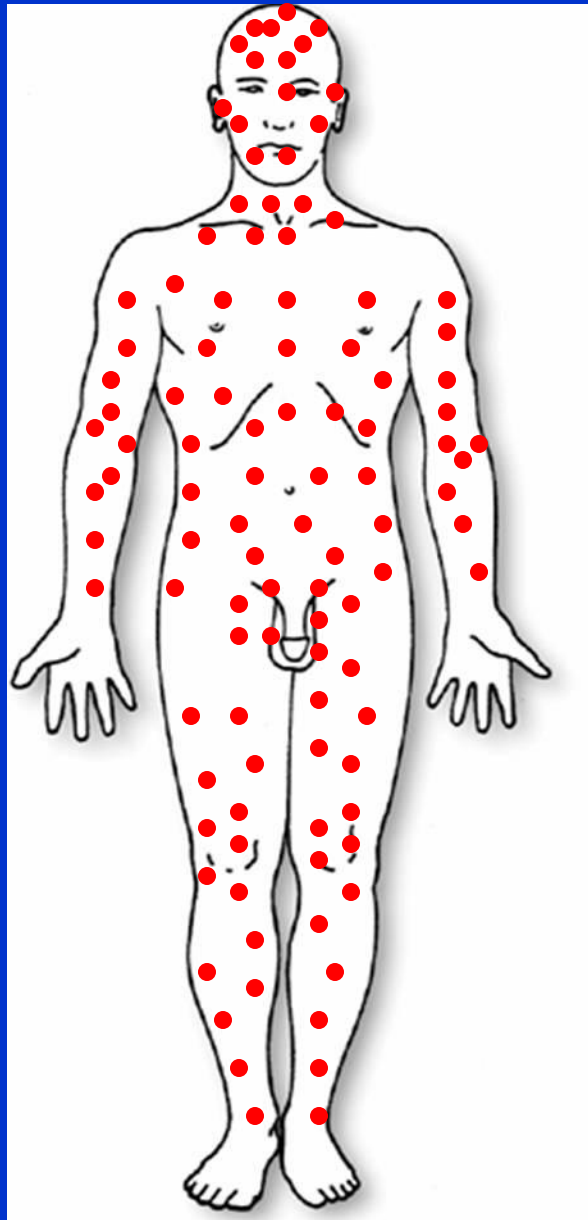
МЕНИНГО-  
КОКЦЕМИЯ

КОРЬ

СКАРЛАТИНА

ПСЕВДО-  
ТУБЕРКУЛЕЗ

ВЕТРЯНАЯ  
ОСПА



Волосистая часть  
головой  
Лицо, шея

Верхняя половина  
туловища

Верхние  
конечности

Нижняя половина  
туловища

Нижние  
конечности

# ЛОКАЛИЗАЦИЯ СЫПИ

ЧТО ЖЕ ЭТО  
???

КРАСНУХА

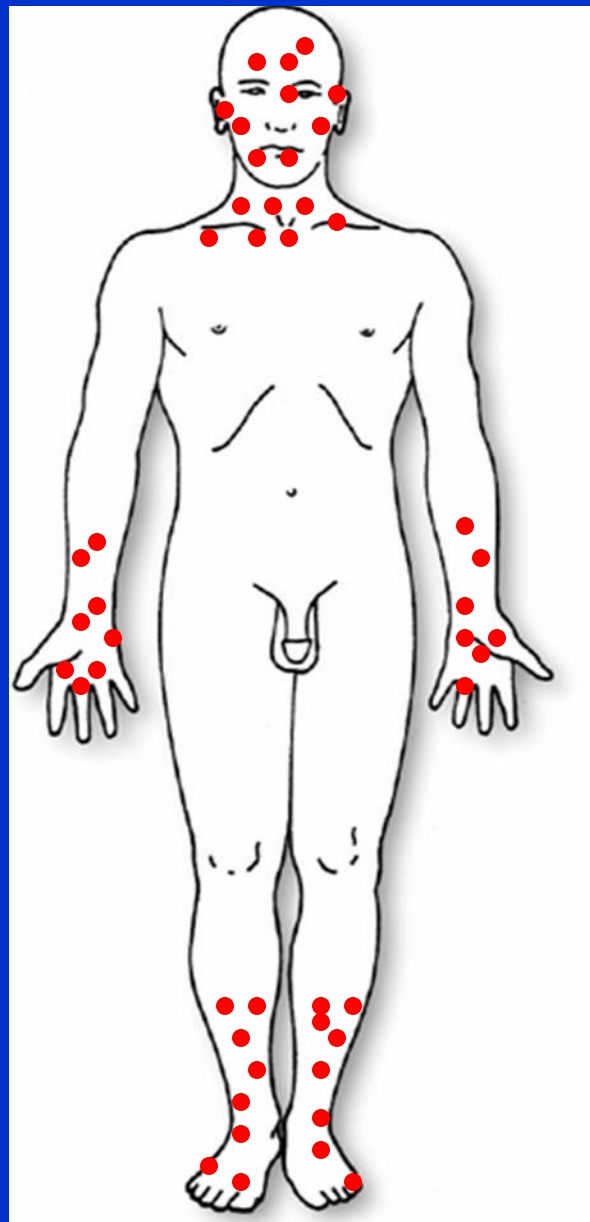
МЕНИНГО-  
КОКЦЕМИЯ

КОРЬ

СКАРЛАТИНА

ПСЕВДО-  
ТУБЕРКУЛЕЗ

ВЕТРЯНАЯ  
ОСПА



Симптом  
«капюшона»

Симптом  
«перчаток»

Симптом  
«носков»



# ЛОКАЛИЗАЦИЯ СЫПИ

ЧТО ЖЕ ЭТО  
???

КРАСНУХА

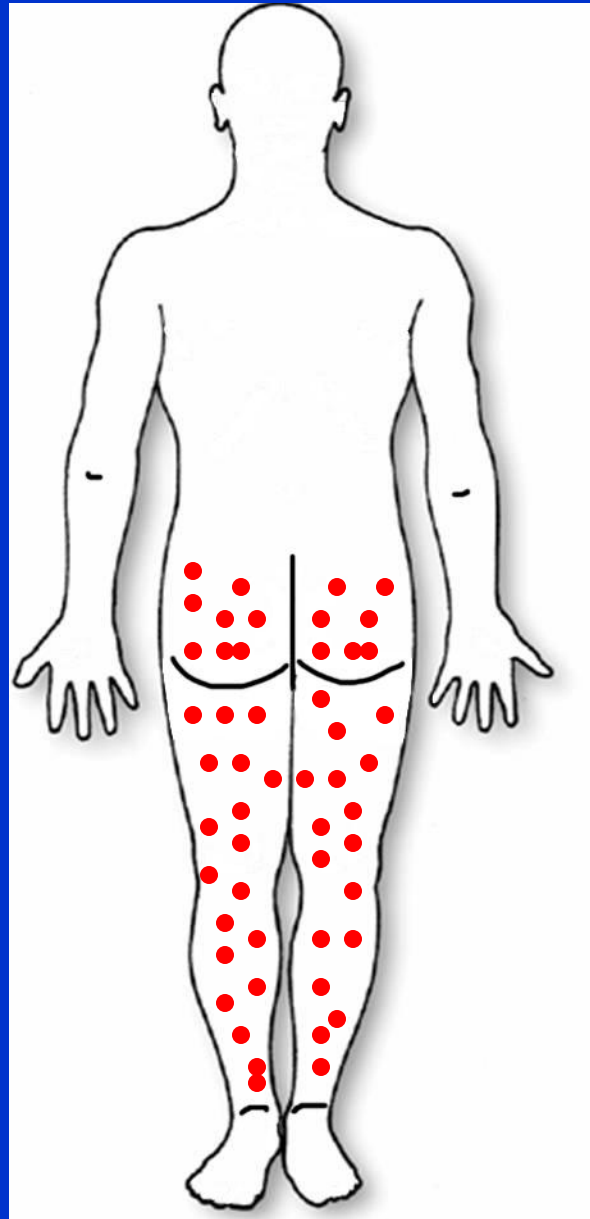
МЕНИНГО-  
КОКЦЕМИЯ

КОРЬ

СКАРЛАТИНА

ПСЕВДО-  
ТУБЕРКУЛЕЗ

ВЕТРЯНАЯ  
ОСПА



Ягодицы

Нижние  
конечности

# ПРИ КАКИХ ЗАБОЛЕВАНИЯХ ОТМЕЧАЕТСЯ ЭТАПНОСТЬ ПОЯВЛЕНИЯ СЫПИ?

КОРЬ

КРАСНУХА

СКАРЛАТИНА

ПСЕВДО-  
ТУБЕРКУЛЕЗ

МЕНИНГО-  
КОКЦЕМИЯ

ВЕТРЯНАЯ  
ОСПА

исправить

ответ готов!

# ЭТАПНОСТЬ ПОЯВЛЕНИЯ СЫПИ

ЧТО ЖЕ ЭТО  
???

КРАСНУХА

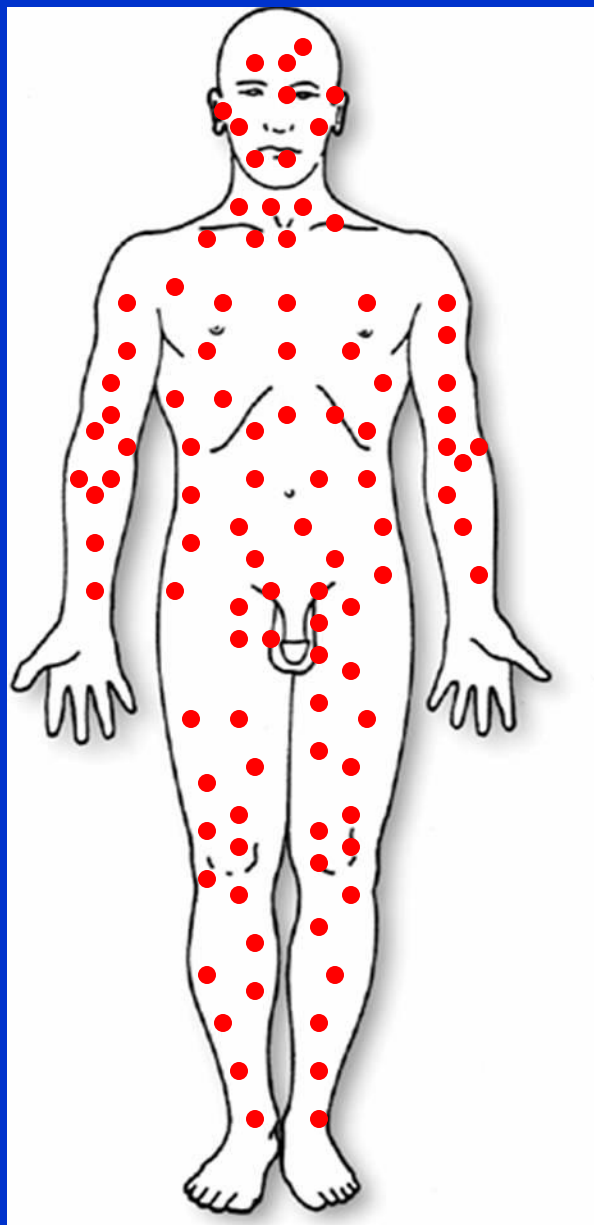
МЕНИНГО-  
КОКЦЕМИЯ

КОРЬ

СКАРЛАТИНА

ПСЕВДО-  
ТУБЕРКУЛЕЗ

ВЕТРЯНАЯ  
ОСПА



Первый день

Лицо, шея

Второй день

Туловище

Третий день

Верхние  
конечности

Нижние  
конечности

# ЭТАПНОСТЬ ПОЯВЛЕНИЯ СЫПИ

ЧТО ЖЕ ЭТО  
???

КРАСНУХА

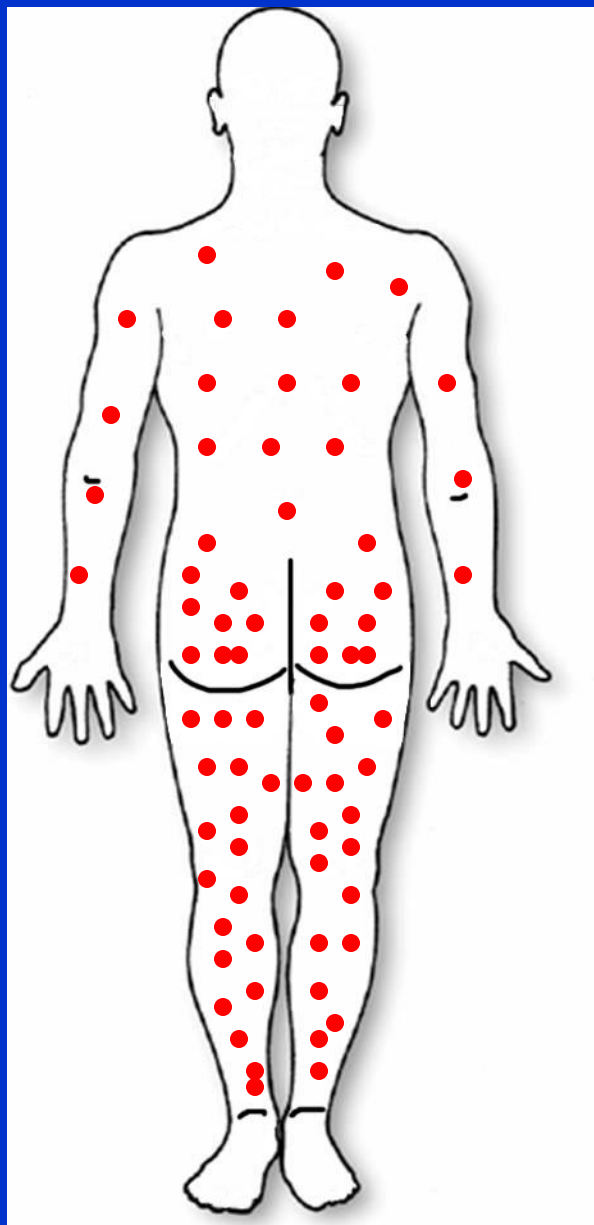
МЕНИНГО-  
КОКЦЕМИЯ

КОРЬ

СКАРЛАТИНА

ПСЕВДО-  
ТУБЕРКУЛЕЗ

ВЕТРЯНАЯ  
ОСПА



При тяжелых формах

Сначала

Ягодицы

Нижние  
конечности

# ЭЛЕМЕНТЫ СЫПИ

Закончите предложение:



# ЭЛЕМЕНТЫ СЫПИ

Закончите предложение:



# ЭЛЕМЕНТЫ СЫПИ

Закончите предложение:



# ЭЛЕМЕНТЫ СЫПИ

Закончите предложение:





# ЭЛЕМЕНТЫ СЫПИ

Закончите предложение:



# ЭЛЕМЕНТЫ СЫПИ

Закончите предложение:



# ПРИ КАКИХ ЗАБОЛЕВАНИЯХ ОТМЕЧАЕТСЯ КОЖНЫЙ ЗУД?

КОРЬ

КРАСНУХА

СКАРЛАТИНА

ПСЕВДО-  
ТУБЕРКУЛЕЗ

МЕНИНГО-  
КОКЦЕМИЯ

ВЕТРЯНАЯ  
ОСПА

исправить

ответ готов!

# ПРИ КАКИХ ЗАБОЛЕВАНИЯХ СЫПЬ ЗАКАНЧИВАЕТСЯ ПИГМЕНТАЦИЕЙ (ДЕПИГМЕНТАЦИЕЙ)?

КОРЬ

КРАСНУХА

СКАРЛАТИНА

ПСЕВДО-  
ТУБЕРКУЛЕЗ

МЕНИНГО-  
КОКЦЕМИЯ

ВЕТРЯНАЯ  
ОСПА

исправить

ответ готов!

# ПРИ КАКИХ ЗАБОЛЕВАНИЯХ СЫПЬ ЗАКАНЧИВАЕТСЯ ШЕЛУШЕНИЕМ?

КОРЬ

КРАСНУХА

СКАРЛАТИНА

ПСЕВДО-  
ТУБЕРКУЛЕЗ

МЕНИНГО-  
КОКЦЕМИЯ

ВЕТРЯНАЯ  
ОСПА

исправить

ответ готов!

# ПРИ КАКИХ ЗАБОЛЕВАНИЯХ СЫПЬ ЗАКАНЧИВАЕТСЯ НЕКРОЗАМИ И РУБЦАМИ?

КОРЬ

КРАСНУХА

СКАРЛАТИНА

ПСЕВДО-  
ТУБЕРКУЛЕЗ

МЕНИНГО-  
КОКЦЕМИЯ

ВЕТРЯНАЯ  
ОСПА

исправить

ответ готов!

# ПРИ КАКИХ ЗАБОЛЕВАНИЯХ СЫПЬ ИСЧЕЗАЕТ БЕССЛЕДНО?

КОРЬ

КРАСНУХА

СКАРЛАТИНА

ПСЕВДО-  
ТУБЕРКУЛЕЗ

МЕНИНГО-  
КОКЦЕМИЯ

ВЕТРЯНАЯ  
ОСПА

исправить

ответ готов!

# ПРИ КАКИХ ЗАБОЛЕВАНИЯХ ОТМЕЧАЕТСЯ ЭНАНТЕМА?

КОРЬ

КРАСНУХА

СКАРЛАТИНА

ПСЕВДО-  
ТУБЕРКУЛЕЗ

МЕНИНГО-  
КОКЦЕМИЯ

ВЕТРЯНАЯ  
ОСПА

исправить

ответ готов!



**ЕСЛИ СЫПИ ПРЕДШЕВСТВУЮТ  
КАТАРАЛЬНЫЕ ЯВЛЕНИЯ, КАШЕЛЬ,  
КОНЬЮНКТИВИТ И СВЕТОБОЯЗНЬ,  
ТО ЭТО.....**

**КОРЬ**

**КРАСНУХА**

**СКАРЛАТИНА**

**ПСЕВДО-  
ТУБЕРКУЛЕЗ**

**МЕНИНГО-  
КОКЦЕМИЯ**

**ВЕТРЯНАЯ  
ОСПА**

**исправить**

**ответ готов!**

**ЕСЛИ СЫПИ ПРЕДШЕВСТВУЕТ  
ТОЛЬКО ЛИХОРАДКА, ТО ЭТО.....**

**КОРЬ**

**КРАСНУХА**

**СКАРЛАТИНА**

**ПСЕВДО-  
ТУБЕРКУЛЕЗ**

**МЕНИНГО-  
КОКЦЕМИЯ**

**ВЕТРЯНАЯ  
ОСПА**

**исправить**

**ответ готов!**

**ЕСЛИ СЫПИ ПРЕДШЕВСТВУЮТ  
ЛИХОРАДКА, ГОЛОВНАЯ БОЛЬ,  
БОЛИ В ЖИВОТЕ И СУСТАВАХ,  
ТО ЭТО.....**

**КОРЬ**

**КРАСНУХА**

**СКАРЛАТИНА**

**ПСЕВДО-  
ТУБЕРКУЛЕЗ**

**МЕНИНГО-  
КОКЦЕМИЯ**

**ВЕТРЯНАЯ  
ОСПА**

**исправить**

**ответ готов!**

# ЕСЛИ СЫПЬ СОПРОВОЖДАЕТ АНГИНА, ТО ЭТО.....

КОРЬ

КРАСНУХА

СКАРЛАТИНА

ПСЕВДО-  
ТУБЕРКУЛЕЗ

МЕНИНГО-  
КОКЦЕМИЯ

ВЕТРЯНАЯ  
ОСПА

исправить

ответ готов!

**ЕСЛИ СЫПЬ СОПРОВОЖДАЮТ  
КАТАРАЛЬНЫЕ ЯВЛЕНИЯ И  
УВЕЛИЧЕНИЕ ЗАТЫЛОЧНЫХ  
ЛИМФОУЗЛОВ, ТО ЭТО.....**

**КОРЬ**

**КРАСНУХА**

**СКАРЛАТИНА**

**ПСЕВДО-  
ТУБЕРКУЛЕЗ**

**МЕНИНГО-  
КОКЦЕМИЯ**

**ВЕТРЯНАЯ  
ОСПА**

**исправить**

**ответ готов!**